



# Das Wichtigste in Kürze



Waschmaschine erst nach dem Lesen der Gebrauchs- und Aufstellanleitung in Betrieb nehmen.



1 Netzstecker einstecken. Wasserhahn öffnen.

Einfüllfenster öffnen.

Zum Einschalten Taste ⏻ drücken.

Programm wählen z.B. **Baumwolle**.

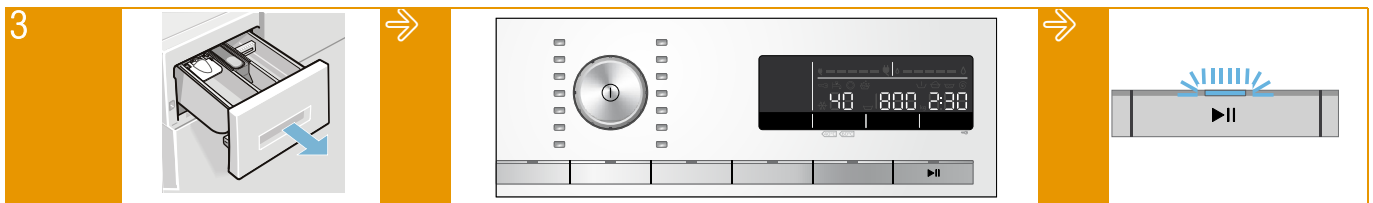


2 Wäsche sortieren.

Maximale Beladung im Anzeigefeld beachten.

Wäsche einlegen.

Einfüllfenster schließen.



3 Waschmittel einfüllen.

Ggf. Programmvoreinstellungen ändern und/oder zusätzliche Programmeinstellungen wählen.

Programm starten.

**Programmvoreinstellungen ändern:** Temperatur, Drehzahl, Fertig in-Zeit

**zusätzliche Programmeinstellungen wählen:**

ecoPerfect

speedPerfect

Vorwäsche:

Extra spülen:

Knitterschutz:

Antiflecken System:

Energiesparendes Waschen

Waschen in kürzerer Zeit

Vorbehandlung: Vorwäsche

zusätzlicher Spülgang

vermindert Knitterbildung

Fleckenbehandlung



4 Programmende

Einfüllfenster öffnen und Wäsche entnehmen.

Zum Ausschalten Taste ⏻ drücken.

## Geräte-Einstellungen ändern:



Einstellmodus aktivieren:

1. Taste ⏻ drücken. Programm **Baumwolle** wird auf Position 1 angezeigt.

2. Taste **Temperatur** drücken und gleichzeitig den Programmwähler nach rechts auf Position 2 weiterdrehen. Taste loslassen.

Position 2) Hinweissignale: 0, 1, 2, 3, 4 (0 = aus, 1 = leise, 2 = mittel, 3 = laut, 4 = sehr laut)

Position 3) Tastensignale: 0, 1, 2, 3, 4 (0 = aus, 1 = leise, 2 = mittel, 3 = laut, 4 = sehr laut)

Position 4) Automatisches Ausschalten des Gerätes an-/abwählen: On - an, OFF - ab

Position 5) Hinweissignal Trommelpflege ein-/ausschalten: On - ein, OFF - aus



Einstellmodus beenden und speichern: Taste ⏻ drücken.

## Kindersicherung aktivieren / deaktivieren:



Um die Waschmaschine gegen versehentliches Ändern der eingestellten Funktionen zu sichern, kann nach Programmstart die Kindersicherung aktiviert werden. Zum Aktivieren oder Deaktivieren: ca. 3 Sekunden **Fertig in + und -** drücken. Die aktivierte Kindersicherung wird im Anzeigefeld durch das Symbol angezeigt. Wird bei aktiver Kindersicherung der Programmwähler verdreht oder eine Taste gewählt, blinkt kurzzeitig das Symbol .

# Programmübersicht


Pro-gramme	°C * = kalt	U/min ▽ = Spülstopp	max.	Wäscheart		Programmeinstellungen
Baumwolle	* - 90	▽, 0 - 1600	8 kg	strapazierfähige Textilien, kochfeste Textilien aus Baumwolle oder Leinen; Mit Einstellung SpeedPerfect geeignet als zeitverkürztes Programm für normal verschmutzte Wäsche.		ecoPerfect @, speedPerfect =⊕, Vorwäsche, Extra spülen, Knitterschutz, Antiflecken System
Baumwolle Eco 	40, 60	▽, 400 - 1600	8 kg	strapazierfähige Textilien, kochfeste Textilien aus Baumwolle oder Leinen; Die tatsächliche Waschtemperatur kann aus Energiespargründen von der angegebenen Programmtemperatur abweichen, die Washwirkung entspricht der der gewählten Temperatur.		-
Pflegeleicht	* - 60	▽, 0 - 1200	4 kg	Textilien aus Synthetik oder Mischgeweben		ecoPerfect @, speedPerfect =⊕, Vorwäsche, Extra spülen, Knitterschutz, Antiflecken System
Schnell/Mix	* - 40	▽, 0 - 1600	4 kg	gemischte Textilien bestehend aus Baumwolle und Synthetik; geeignet für leicht verschmutzte Wäsche		ecoPerfect @, speedPerfect =⊕, Vorwäsche, Extra spülen, Knitterschutz, Antiflecken System
Fein/Seide	* - 40	▽, 0 - 800	2 kg	empfindliche, waschbare Textilien z.B. aus Seide, Satin, Synthetik oder Mischgeweben		ecoPerfect @, speedPerfect =⊕, Vorwäsche, Extra spülen, Knitterschutz, Antiflecken System
Wolle	* - 40	▽, 0 - 800	2 kg	hand- oder maschinenwaschbare Textilien aus Wolle oder mit Wollanteil; Besonders schonendes Waschprogramm, um Schrumpfen der Wäsche zu vermeiden, längere Programmpausen (Textilien ruhen in Waschlauge).		-
Hygiene	* - 60	▽, 0 - 1600	7 kg / 5 kg*	strapazierfähige Textilien aus Baumwolle oder Leinen		ecoPerfect @, speedPerfect =⊕, Vorwäsche, Extra spülen, Knitterschutz, Antiflecken System
Super 15'	* - 40	▽, 0 - 1200	2 kg	extra Kurz-Programm ca. 15 Minuten, geeignet für leicht verschmutzte kleine Wäscheposten		-
Pflegeleicht Plus	* - 40	▽, 0 - 1200	3,5 kg	dunkle Textilien aus Baumwolle und dunkle pflegeleichte Textilien; Textilien mit der Innenseite nach außen waschen		ecoPerfect @, speedPerfect =⊕, Vorwäsche, Extra spülen, Knitterschutz, Antiflecken System
Outdoor	* - 40	▽, 0 - 800	2 kg	Wetter- und Outdoorbekleidung mit Membranbeschichtung und wasserabweisende Textilien		ecoPerfect @, speedPerfect =⊕, Extra spülen, Antiflecken System
Trommel Reinigen	80, 90	1200	0 kg	Programm zur Reinigung und Pflege der Trommel und des Laugenbehälters; Programm ohne Wäsche durchführen. Pulvervollwaschmittel oder ein bleichehaltiges Waschmittel verwenden (keine Woll- oder Feinwaschmittel), nur die Hälfte der empfohlenen Waschmittelmenge dosieren, das reduziert Schaumbildung		-
Hemden/Business	* - 60	▽, 0 - 800	2 kg	Oberhemden/Blusen aus Baumwolle, Leinen, Synthetik oder Mischgeweben; Bei Option Bügelleicht werden Hemden/Blusen nur angeschleudert, tropfnass aufhängen. Hemden/Blusen aus Feinm/Seide im Fein/Seide-Programm waschen.		ecoPerfect @, speedPerfect =⊕, Vorwäsche, Extra spülen, Knitterschutz, Antiflecken System

## Spülen/Schleudern, Abpumpen

\* reduzierte Beladung bei Einstellung speedPerfect =⊕


Programme ohne Vorwäsche: Waschmittel in Kammer II geben, Programme mit Vorwäsche: Waschmittel in Kammer I und II aufteilen.

**Vor dem Waschen...**



...Taschen leeren! Dessous im Wäschesack waschen. Ggf. Pumpe reinigen.

**Nach dem Waschen...**



... Waschmittelschublade und Einfüllfenster offen lassen, damit Restwasser abtrocknen kann. Ggf. die Schublade herausziehen und reinigen.