



Register your new Bosch now:  
[www.bosch-home.co.uk](http://www.bosch-home.co.uk)



**PHS 7961GB**



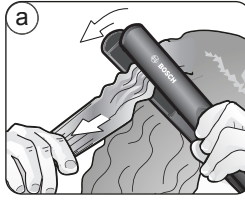
**BOSCH**

**en** Instruction manual

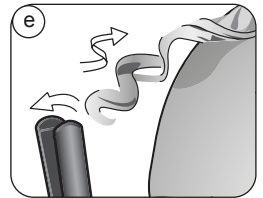
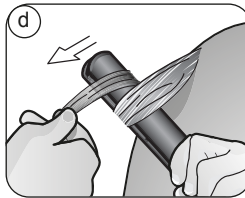
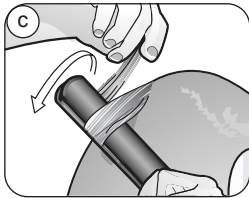
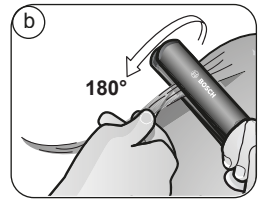
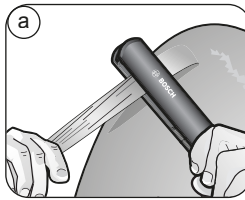
**ar** إرشادات الاستخدام

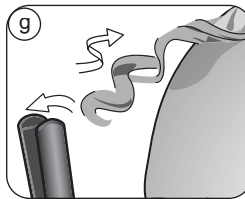
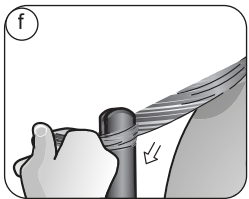
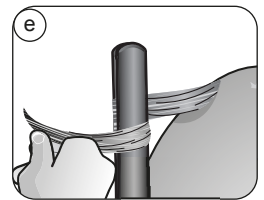
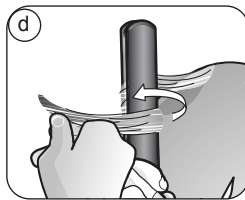
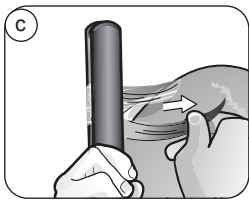
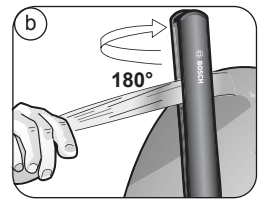
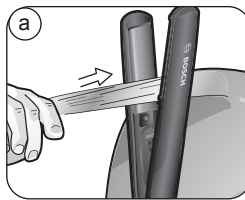
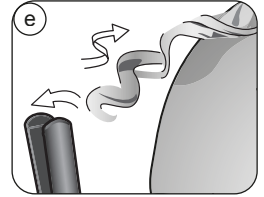
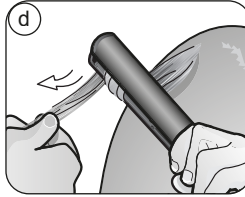
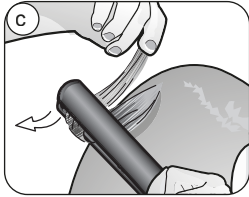
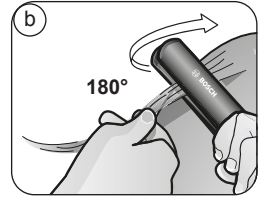
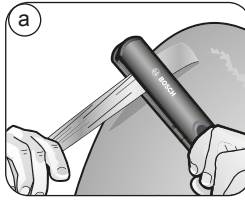


A



B





---

## Safety instructions

**Please read and follow the operating instructions carefully and keep them for later reference. Enclose these instructions when you give this appliance to someone else.**

**This appliance is designed for domestic use or for use in household-like, non-commercial environments. Household-like environments include staff areas in shops, offices, agricultural and other small businesses or for use by guests at bed-and-breakfast establishments, small hotels and similar residential facilities.**

### **⚠ Danger of electric shock and fire!**

Only use the appliance indoors at room temperature and up to 2000 m above sea level. Connect and operate the appliance only according to the type plate specifications.

Children younger than 8 years may not operate the appliance.

This appliance can be used by children aged from 8 years and above and by persons with reduced physical, sensory or mental capabilities or lack of experience and knowledge if they have been given supervision or instruction concerning use of the appliance in a safe way and if they understand the hazards involved. Children shall not play with the appliance. Cleaning and user maintenance may not be carried out by children without supervision.

Use only if power cord and appliance show no signs of damage.

Unplug after every use or if defective.

To avoid potential hazards, repairs such as replacing a damaged cable must only be carried out by our customer service personnel.

The power cord must not

- touch hot parts;
- be pulled over sharp edges;
- be used as a carrying handle;
- be rolled up tightly.

Unplug the appliance before cleaning it.

Do not disconnect the power supply by pulling the cord.

Never immerse the appliance in water.

Do not use a steam cleaner.

The heating plates will become hot. Hold the appliance only by its handle.

Only use on dry hair; under no circumstances use the appliance on artificial hair.

Place the appliance on heat-resistant surfaces only.



**Do not use this appliance near bathtubs, basins or other vessels containing water.**

**⚠ Risk of fatal injury!**

Never allow the appliance to come into contact with water.

Even an appliance that has been switched off poses a danger; therefore unplug the appliance after every use or when interrupted in its use.

Installing a ground fault circuit interrupter up to 30 mA in the house offers additional protection. Please consult an electrician.

**⚠ Risk of suffocation!**

Do not allow children to play with packaging material.

**⚠ Risk of burns!**




Avoid any skin contact.

**Congratulations on purchasing this Bosch appliance. You have acquired a high-quality product that will bring you a lot of enjoyment.**

These operating instructions describe a hair straightener.

---

## Parts and operating controls

- 1 Locking device / 
- 2  switch on/off
- 3 Temperature selector +/-
- 4 Temperature display
- 5 LED display for permanent ionisation
- 6 Heating plates, flexibly mounted
- 7 Ionic nozzle
- 8 Hanging eyelet

---

## Operation

**Important:** Remove sticker from the heating plates, leaving no residue.

- Plug in the appliance and place on a level, heat-resistant surface.
- Switch on with switch **2**, LED **4b** flashes.
- Now use the temperature selector to select the desired temperature 120°C, 140°C, 160°C, 180°C or 200°C.
- The appliance warms up and the LED for the set temperature flashes. When the LED comes on constantly the appliance is ready for use.

**Colour saving:** Colour is protected and retained for longer only at temperatures of 140°C and 160°C.

---

## Use

### Risk of burns!

Never allow appliance to come into contact with skin (scalp or ears).

You can use the hair straightener to straighten or curl your hair.

- Only use the appliance on dry hair.

**Note:** Fine hair responds particularly quickly to the treatment with the heating plates.

The even heat emission of the heating plates is especially gentle on the hair.


The result is smooth hair with an intensive, silky shine.

**Important:** Never apply in one place for longer than 2 seconds.

### Straightening your hair

(Image sequence **A**)

The appliance is suitable for both long and short hair.

- Comb the hair and section it into even strands (approx. 5 cm wide).
- Set the locking device to .
- Starting from the roots, place a strand of hair between the plates (Figure **a**).
- Press the plates together and pull down gently and evenly toward the ends of the hair (Figure **b**).
- Treat all strands in the same manner. Allow hair to cool completely before styling.

**Tip:** For shoulder-length hair, each strand should take about 10 seconds.

### Curling your hair

There are three methods for curling hair.

For each method, separate dry hair into even sections, roughly 2 cm wide. The finer the strand, the tighter the curl.

### Curling with volume in the entire hair

(Image sequence **B**)

- Hold the hair straightener level, place the strand of hair between the heating plates and close them.
- Turn the straightener 180° and wrap the strand once around the upper heating plate.
- Press the plates firmly together and pull the straightener down to the ends of the hair at a steady pace. Hold down the section of hair to be straightened using your free hand.
- Now open the plates and release the hair.

### Curling with volume in the length

(Image sequence **C**)

- Hold the hair straightener level, place the strand of hair between the heating plates and close them.
- Turn the straightener 180° and wrap the strand once around the lower heating plate.
- Press the plates firmly together and pull the straightener down to the ends of the hair at a steady pace. Hold down the section of hair to be straightened using your free hand.
- Now open the plates and release the hair.

### Spiral curls (Image sequence **D**)

- Hold the hair straightener vertically, place the strand of hair between the lower half of the heating plates and close them.
- Turn the straightener 180° and wrap the strand once around the free heating plate.
- Press the plates firmly together and pull the straightener down tilted to the ends of the hair at a steady pace. Hold down the section of hair to be straightened using your free hand.
- Now open the plates and release the hair.

**N.B.:** Make sure that the curl is not pulled straight when removing the straightener.

### Tip for a longer lasting hair style

Roll up the curl when it's still hot and fix with a hair clip until cool.

For more information on Bosch styling, visit [www.bosch-home.co.uk/haircare](http://www.bosch-home.co.uk/haircare)

---

## Permanent ionisation

This hair straightener has an ionic generator that is always active. The LED display **5** for ionisation comes on constantly.

The hair can become electrostatically charged from combing, the use of hair care products or friction caused by the heating plates. The ions generated (natural electrically loaded particles) reduce this charging and make the hair easier to manage.

Your hair is smoother and more glossy, the colour more vibrant.

---

## “DirectMax” comfort function

Press and hold the “+” button for at least 2 seconds; the maximum temperature of 200°C will be selected directly.


The temperature can be reduced again by pressing the “-” button.

---

## Automatic shut-off

For safety reasons this appliance is equipped with an automatic shut-off function.

- The appliance switches off automatically approx. 70 minutes after it was switched on or after the temperature selector **3** was adjusted for the last time.

**Note:** Use the  switch **2** to switch the appliance back on.



---

## Cleaning and maintenance

### Danger of electric shock!

Allow the appliance to cool and unplug it before cleaning.

Never submerge the appliance in water. Do not use a steam cleaner.

Wipe off the appliance with a damp cloth and dry off with a clean, dry cloth. Do not use strong or abrasive cleansers.

---

## Storage

Allow the appliance to cool and unplug it before storage.

---

## Technical data

Power connection (voltage – frequency)	100-240 V~ 50/60 Hz
Heater wattage	47 W

---

## Disposal



Dispose of packaging in an environmentally-friendly manner. This appliance is labelled in accordance with European Directive 2012/19/EU concerning used electrical and electronic appliances (waste electrical and electronic equipment – WEEE). The guideline determines the framework for the return and recycling of used appliances as applicable throughout the EU. Please ask your specialist retailer about current disposal facilities.

---

## Guarantee

The guarantee conditions for this appliance are as defined by our representative in the country in which it is sold. Details regarding these conditions can be obtained from the dealer from whom the appliance was purchased. The bill of sale or receipt must be produced when making any claim under the terms of this guarantee.

Changes reserved.

## شروط الضمان

يتم تحديد شروط الضمان لهذا الجهاز من قبل ممثلنا في الدولة التي يتم فيها بيع الجهاز. يمكنك الحصول على تفاصيل هذه الشروط من قبل الموزع الذي اشتريت منه الجهاز. يرجى إحضار فاتورة أو إيصال الشراء في حال أصاب جهازك أي طارئ يغطيه الضمان.

نحتفظ بحقنا في إجراء أية تعديلات.

## التنظيف والعناية

### ⚠ خطر حدوث صدمة كهربائية!

قبل إجراء التنظيف يجب إخراج قابس الجهاز من مقبس التغذية بالتيار الكهربائي. يحظر وبصورة مطلقة غمر الجهاز في ماء. يجب عدم استخدام أجهزة تنظيف بالبخار.

يتم تنظيف الجهاز فقط من خلال مسحه من الخارج بقطعة قماش مرطبة بماء، ثم يتم تجفيفه جيدا. يجب عدم استخدام أية مواد حادة أو خادشة أو كاشطة.

## الحفاظ على الجهاز

يرجى ترك الجهاز ليبرد قبل تخزينه وفصله عن التغذية الكهربائية.

## بيانات تقنية

التوصيل بالكهرباء	240-100 فولت~
(الجهد – التردد)	50/60 هرتز
القدرة	47 وات

## التخلص من الجهاز

تخلص من عبوة الجهاز بأسلوب يدعم الحفاظ على البيئة. هذا الجهاز مطابق للمواصفة الأوروبية 19/2012/المجموعة الاقتصادية الأوروبية الخاصة بالأجهزة الكهربائية والإلكترونية القديمة

(waste electrical and electronic equipment – WEEE).

وهذه المواصفة تحدد الإطار العام لقواعد تسري في جميع دول الاتحاد الأوروبي بخصوص استعادة الأجهزة القديمة وإعادة استغلالها. قومي باستشارة موزعك المحلي لمعرفة أحدث الانظمة المتبعة حاليا للتخلص من الاجهزة القديمة.

**تجعيد الشعر**

توجد ثلاث طرق لتجعيد الشعر. في جميع الأحوال، يجب أن يقسم الشعر إلى خصلات متساوية بعرض حوالي 2 سم. وكلما كانت الخصلة أكثر نعومة، كلما كان التجعيد أكثر أناقة.

**تلميح مفيد للتوصل إلى بقاء أطول لتسريحة الشعر**  
خصلة الشعر المجعدة التي ما زالت ساخنة يتم لفها مرة أخرى ويتم تثبيتها بمشبك شعر حتى تبرد.

لمزيد من المعلومات حول التصفيف باستخدام أجهزة Bosch، تفضلنا بزيارة الموقع  
[www.bosch-home.co.uk/haircare](http://www.bosch-home.co.uk/haircare)

**التجعيد على مستوى الشعر كله**

(مسلسل الأشكال B)

- أمسك جهاز تسوية الشعر في وضع مستوي، وضع خصلة الشعر بين لوحى التسخين ثم أغلقهما.
- أدر جهاز تسوية الشعر 180 درجة وقم بلف الخصلة مرة واحدة حول لوح التسخين العلوي.
- اضغط على اللوحين معًا بشدة واسحب جهاز تسوية الشعر لأسفل نحو أطراف الشعر بطريقة ثابتة.
- والآن افتح اللوحين.

**التجعيد على مستوى طول الشعر**

(مسلسل الأشكال C)

- أمسك جهاز تسوية الشعر في وضع مستوي، وضع خصلة الشعر بين لوحى التسخين ثم أغلقهما.
- أدر جهاز تسوية الشعر 180 درجة وقم بلف الخصلة مرة واحدة حول لوح التسخين السفلي.
- اضغط على اللوحين معًا بشدة واسحب جهاز تسوية الشعر لأسفل نحو أطراف الشعر بطريقة ثابتة.
- والآن افتح اللوحين.

**تجديدات لولبية لقصات شعر مميزة**

(مسلسل الأشكال D)

- أمسك جهاز تسوية الشعر في وضع رأسي، وضع خصلة الشعر بين النصف الأسفل من لوحى التسخين ثم أغلقهما.
- أدر جهاز تسوية الشعر 180 درجة وقم بلف الخصلة مرة حول لوح التسخين الآخر.
- اضغط على اللوحين معًا بشدة واسحب جهاز تسوية الشعر لأسفل بشكل مائل نحو أطراف الشعر بطريقة ثابتة.
- والآن افتح اللوحين.

**التأيين المستمر**

جهاز تسوية (فرد) الشعر هذا مزود بمولد أيونات يكون مفعلاً بصورة مستمرة.  
المبين الضوئي 5 الخاص بالتأيين يضيء بصورة متواصلة.  
من خلال التمشيط ومواد العناية بالشعر واحتكاك الشعر بلوح التسخين فإن الشعر يمكن أن يتم شحنه بكهرباء إلكترونية. الأيونات التي يتم توليدها (وهي جزيئات مشحونة كهربائياً موجودة في الطبيعة) تقلل من هذه الشحنة وتجعل الشعر قابلاً للتصفيف بصورة أكثر سهولة.  
الشعر يصبح أكثر لمعاناً وليونة، واللون يصبح أكثر بريقاً.

**الوظيفة المريحة «DirectMax»**

يجب الضغط لمدة 2 ثانية وباستمرار على زر «+»، وسيتم بذلك مباشرة اختيار درجة الحرارة القصوى 200 درجة مئوية.  
وباختيار زر «-» يمكن تقليل درجة الحرارة مرة أخرى.

**إيقاف التشغيل أوتوماتيكياً**

لأسباب تتعلق بالأمان والسلامة فإن الجهاز مزود بوظيفة إيقاف التشغيل أوتوماتيكياً.  
■ بعد تشغيل الجهاز أو بعد إعمال زر اختيار درجة الحرارة 3 لأخر مرة فإن الجهاز يتوقف عن التشغيل أوتوماتيكياً بالكامل بعد حوالي 70 دقيقة.

**معلومة:** لتشغيل الجهاز من جديد يتم ضغط مفتاح التشغيل/إيقاف التشغيل 2 on/off.

**تنبيه:** عند يجب مراعاة عدم سحب الخصلة المجعدة بحيث يتم تسويتها (فردها) مرة أخرى.

## الاستخدام

### ⚠️ خطر حدوث حروق!

يجب الحرص على عدم حدوث أي تلامس بين الجهاز وبين مواضع جلد (فروة الرأس أو الأذنين).

باستخدام جهاز تسوية (فرد) الشعر فإن الشعر يمكن فرده كما يمكن أيضا تشكيله على هيئة خصلات مجعدة.

■ يجب عدم استخدام الجهاز إلا عندما يكون الشعر جافا.

**معلومة:** الشعر الناعم يستجيب بسرعة كبيرة للمعالجة من خلال لוחي التسخين.

توزيع حرارة لוחي التسخين بصورة منتظمة ومتساوية يكون ذو أهمية كبيرة لمعالجة الشعر بصورة رقيقة وغير مجعدة.

النتيجة المتحققة تتمثل في شعر مسوى (مفرد) مع لمعان حريري مكثف.


**تنبيه هام:** يجب وبصورة مطلقة عدم ترك لוחي التسخين مستقرين على موضع واحد لمدة تزيد عن ثانيتين.

### تسوية (فرد) الشعر

(مسلسل الأشكال A)

الجهاز مناسب للشعر الطويل وللشعر القصير.

■ بعد تمشيط الشعر حتى يصبح مفردا يتم تقسيم الشعر إلى خصلات متساوية العرض (بعرض 5 سنتيمتر تقريبا).

■ يتم ضبط تجهيزة تأمين الإغلاق على وضع .

■ يتم أخذ خصلة شعر مهيئة للمعالجة ووضعها من عند الجذور بين اللوحين (الشكل a).

■ يتم ضغط اللوحين على بعضهما ويتم سحبهما برفق وبصورة منتظمة حتى أطراف الشعر (الشكل b).

■ يتم معالجة كافة الخصلات بنفس هذه الطريقة. قبل تصفيف الشعر للتسريحة المطلوبة يجب تركه حتى يكون قد برد جيدا.


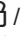
**تلميح مفيد:** عند تعلق الأمر بشعر يصل طوله حتى الكتف فإن مدة المعالجة الإجمالية لكل خصلة واحدة يجب أن يبلغ قدرها حوالي 10 ثواني.

تهانينا لشرايك هذا الجهاز من **Bosch**.

لقد حصلت على منتج فائق الجودة سوف يمنحك الكثير من المتعة.

تعليمات الاستعمال هذه تشرح طريقة استخدام جهاز لتلميس الشعر.

## أجزاء وعناصر تشغيل الجهاز

1 تجهيزة تأمين الإغلاق  / 

2 مفتاح التشغيل/إيقاف التشغيل on/off

3 زر اختيار درجة الحرارة +/-

4 مبيّن ضوئي لدرجة الحرارة

5 مبيّن ضوئي للتأيين المستمر

6 لوحا تسخين، ذوي تثبيت مرن

7 فوهة تأيين

8 حلقة التعليق

## البدء في التشغيل

**هام:** يجب نزع الملصق تماما من سطحي التسخين.

■ يتم توصيل الجهاز بالكهرباء ويتم وضعه على سطح مستوي غير حساس للحرارة.

■ يتم تشغيل الجهاز باستخدام المفتاح 2، المبيّن الضوئي **4b** يومض.

■ باستخدام زر اختيار درجة الحرارة يتم الآن اختيار درجة الحرارة المرغوب فيها 120 درجة مئوية، 140 درجة مئوية، 160 درجة مئوية، 180 درجة مئوية أو 200 درجة مئوية.

■ الجهاز يقوم بالتسخين، المبيّن الضوئي الخاص بدرجة الحرارة التي تم الضبط عليها يومض. عندما يكون المبيّن الضوئي قد أصبح مضينا بصورة مستمرة، فإن الجهاز يكون قد أصبح مستعدا للتشغيل.

## الحفاظ على اللون:

حماية اللون والإبقاء على اللون لوقت أطول يكونا ممكنين فقط عند درجات الحرارة 140 درجة مئوية و160 درجة مئوية.

- كبل الإمداد بالكهرباء يجب عدم تعريضه
- للتلامس مع أجزاء ساخنة؛
- للسحب فوق حواف حادة؛
- للاستخدام كمقبض لحمل الجهاز؛
- قومي بلف الشعر بطريقة متناغمة.

يجب إخراج قابس الجهاز من مقبس التغذية بالتيار الكهربائي قبل التنظيف.  
لا تسحب قابس الكهرباء بمسكه من الكبل.  
يحظر وبصورة مطلقة غمر في الماء.  
يجب عدم استخدام أجهزة تنظيف البخار.

الفرشاة ستصبح ساخنة. يجب عدم اللمس، يجب ألا تتركه حتى يكون قد برد.  
يجب عدم استخدام الجهاز إلا مع شعر جاف، كما يجب عدم استخدام الجهاز مع شعر مصنوع من لدائن اصطناعية.

يجب عدم استخدام الجهاز بالقرب من ماء موجود في أحواض استحمام (بانيو) أو أحواض غسل أو أوعية أو حاويات أخرى.



### ⚠ خطر على الحياة!

يجب تجنب حدوث أي تلامس للجهاز مع ماء.  
الخطر يكون قائماً أيضاً حتى ولو كان الجهاز في وضع إيقاف التشغيل، لهذا السبب يجب إخراج قابس الجهاز من مقبس التغذية بالتيار الكهربائي بعد الانتهاء من الاستخدام وعند التوقف عن التشغيل بصورة مؤقتة أثناء الاستخدام.  
ويمكن تحقيق حماية إضافية من خلال تركيب قاطع دائرة واقى من تيار العطل بقدرة تصل حتى 30 ملي أمبير في نطاق التركيبات الكهربائية المنزلية. فيما يتعلق بذلك يرجى منكم استشارة تقني تركيبات كهربائية.

### ⚠ خطر الاختناق!

يجب عدم السماح لأطفال باللعب بمواد التغليف.

## تعليمات الأمان

برجاء قراءة إرشادات الاستخدام بأكملها بعناية والتعامل مع الجهاز بالأسلوب الموضح فيها، والحفاظ عليها للرجوع إليها عند الحاجة! في حالة قيامكم بإعطاء الجهاز لشخص آخر يرجى منكم تسليمه إرشادات الاستخدام هذه سويا مع الجهاز. هذا الجهاز معد ومخصص للاستخدام المنزلي أو للاستخدام في التطبيقات غير التجارية أو الاحترافية المشابهة للتطبيقات المنزلية. الاستخدام في التطبيقات المشابهة للتطبيقات المنزلية يشمل على سبيل المثال الاستخدام في الغرف المخصصة للعاملين في المتاجر أو المكاتب أو المؤسسات الزراعية وغيرها من المؤسسات المهنية، وكذلك الاستخدام من قبل نزلاء البنسيونات والفنادق الصغيرة ومنشآت السكنى المشابهة.

### ⚠️ خطر حدوث صدمة كهربائية وخطر حدوث حريق!

لا تستخدم الجهاز سوى في الأماكن الداخلية وفي درجة حرارة الغرفة، وعلى ارتفاع أقل من 2000 متر فوق مستوى سطح البحر. يجب عدم توصيل وتشغيل الجهاز إلا وفقا للبيانات المنصوص عليها في لوحة بيانات الطراز.

يحظر تشغيل الجهاز من قبل أطفال يقل عمرهم عن 8 سنوات.

هذا الجهاز يمكن أن يتم استخدامه من قبل أطفال يبلغ عمرهم 8 سنوات أو ما يزيد عن ذلك ومن قبل أشخاص ذوي قدرات بدنية أو حسية أو ذهنية محدودة أو نقص في الخبرة و/أو نقص في المعارف والمعلومات، وذلك عندما يكون جاري الإشراف عليهم أو بعد أن يكون قد تم إعطائهم إرشادات تفصيلية بشأن كيفية الاستخدام الآمن للجهاز وبعد أن يكونوا قد فهموا جيدا الأخطار المترتبة على استخدام الجهاز. يجب عدم السماح للأطفال بأن يقوموا باللعب بالجهاز. لا يسمح بإجراء أعمال تنظيف وصيانة الجهاز من قبل المستخدم من قبل أطفال بدون أن يكون جاري الإشراف عليهم عند قيامهم بذلك.

لا يستخدم إلا إذا لم يكن في التوصيلات أو الجهاز أي أضرار.

يجب إخراج قابس الجهاز من مقبس التغذية بالتيار الكهربائي بعد الانتهاء من الاستخدام في كل مرة أو في حالة حدوث خلل.

لا يسمح بإجراء أية أعمال إصلاح، مثل استبدال كبل إمداد بالكهرباء تالف، إلا من قبل خدمة العملاء التابعة لشركتنا، وذلك لتجنب تعريض أشخاص أو أشياء للخطر.

## Kundendienst – Customer Service

### **DE Deutschland, Germany**

BSH Hausgeräte Service GmbH  
Zentralwerkstatt für kleine  
Hausgeräte  
Trautskirchener Strasse 6-8  
90431 Nürnberg  
Online Auftragsstatus, Filterbeutel-  
Konfigurator und viele weitere  
Infos unter:  
[www.bosch-home.com](http://www.bosch-home.com)

Reparaturservice, Ersatzteile &  
Zubehör, Produkt-Informationen:  
Tel.: 0911 70 440 040  
mailto:cp-servicecenter@  
bshg.com  
Wir sind an 365 Tagen rund um die Uhr  
erreichbar.

### **AE United Arab Emirates,**

الإمارات العربية المتحدة

BSH Home Appliances FZE  
Round About 13,  
Plot Nr MO-0532A  
Jebel Ali Free Zone – Dubai  
Tel.: 04 881 4401  
mailto:service.uae@bshg.com  
[www.bosch-home.com/ae](http://www.bosch-home.com/ae)

### **AL Republika e Shqiperise, Albania**

AERTECH SH.P.K.  
Rruga Qemal Stafa  
Pallati i ri perball Prokuroris se  
Pergjithshme  
Hyrja C Kati 10  
Tirana  
Tel.: 066 206 47 94  
mailto:g.volina@aertech.al

### **AT Österreich, Austria**

BSH Hausgeräte  
Gesellschaft mbH  
Werkskundendienst  
für Hausgeräte  
Quellenstrasse 2  
1100 Wien  
Tel.: 0810 550 511\*  
Fax: 01 605 75 51 212  
mailto:vie-stoerungsannahme@  
bshg.com  
Hotline für Espresso-Geräte:  
Tel.: 0810 700 400\*  
[www.bosch-home.at](http://www.bosch-home.at)

\*innerhalb Österreichs zum Regionaltarif

### **AU Australia**

BSH Home Appliances Pty. Ltd.  
7-9 Arco Lane  
HEATHERTON, Victoria 3202  
Tel.: 1300 368 339  
mailto:bshau-as@bshg.com  
[www.bosch-home.com.au](http://www.bosch-home.com.au)

### **BA Bosna i Hercegovina, Bosnia-Herzegovina**

"HIGH" d.o.o.  
Gradačacka 29b  
71000 Sarajevo  
Info-Line: 061 100 905  
Fax: 033 213 513  
mailto:delicnanda@hotmail.com

### **BE Belgique, België, Belgium**

BSH Home Appliances S.A.  
Avenue du Laerbeek 74  
Laarbeeklaan 74  
1090 Bruxelles – Brussel  
Tel.: 070 222 141  
Fax: 024 757 291  
mailto:bru-repairs@bshg.com  
[www.bosch-home.be](http://www.bosch-home.be)

### **BG Bulgaria**

BSH Domakinski Uredi  
Bulgaria EOOD  
115K Tsarigradsko Chausse Blvd.  
European Trade Center Building,  
5th floor  
1784 Sofia  
Tel.: 02 892 90 47  
Fax: 02 878 79 72  
mailto:informacia.servis-bg@  
bshg.com  
[www.bosch.home.bg](http://www.bosch.home.bg)

### **BH Bahrain, مملكة البحرين**

Khalaifat Est.  
P.O. Box 5111  
Manama  
Tel.: 01 7400 553  
mailto:service@khalaifat.com

### **BY Belarus, Беларусь**

ООО "БСХ Бытовая техника"  
тел.: 495 737 2961  
mailto:mok-kdhl@bshg.com

### **CH Schweiz, Suisse, Svizzera, Switzerland**

BSH Hausgeräte AG  
Werkskundendienst für  
Hausgeräte  
Fahrweidstrasse 80  
8954 Geroldswil  
mailto:ch-info.hausgeraete@  
bshg.com  
Service Tel.: 0848 840 040  
Service Fax: 0848 840 041  
mailto:ch-reparatur@bshg.com  
Ersatzteile Tel.: 0848 880 080  
Ersatzteile Fax: 0848 880 081  
mailto:ch-ersatzteil@bshg.com  
[www.bosch-home.com](http://www.bosch-home.com)

### **CY Cyprus, Κύπρος**

BSH Ikiakes Syskeves-Service  
39, Arh. Makaanouri III Str.  
2407 Egomi/Nikosia (Lefkosia)  
Tel.: 7777 8007  
Fax: 022 658 128  
mailto:bsh.service.cyprus@  
cytanet.com.cy

### **CZ Česká Republika, Czech Republic**

BSH domácí spotřebiče s.r.o.  
Firemní servis domácích  
spotřebičů  
Pekařská 10b  
155 00 Praha 5  
Tel.: 0251 095 546  
Fax: 0251 095 549  
[www.bosch-home.com/cz](http://www.bosch-home.com/cz)

### **DK Danmark, Denmark**

BSH Hvidevarer A/S  
Telegrafvej 4  
2750 Ballerup  
Tel.: 44 89 89 85  
Fax: 44 89 89 86  
mailto:BSH-Service.dk@  
BSHG.com  
[www.bosch-home.dk](http://www.bosch-home.dk)

### **EE Eesti, Estonia**

SIMSON OÜ  
Raua 55  
10152 Tallinn  
Tel.: 0627 8730  
Fax: 0627 8733  
mailto:teenindus@simson.ee

### **ES España, Spain**

BSH Electrodomésticos  
España S.A.  
Servicio Oficial del Fabricante  
Parque Empresarial PLAZA,  
C/ Manfredonia, 6  
50197 Zaragoza  
Tel.: 902 245 255 o 976 305 713  
Fax: 976 578 425  
mailto:CAU-Bosch@bshg.com  
[www.bosch-home.es](http://www.bosch-home.es)

### **FI Suomi, Finland**

BSH Kodinkoneet Oy  
Itälähdenkatu 18 A, PL 123  
00201 Helsinki  
Tel.: 0207 510 700  
Fax: 0207 510 780  
mailto:Bosch-Service-  
FI@bshg.com  
[www.bosch-home.fi](http://www.bosch-home.fi)  
Lankapuhelimesta 8,28 snt/puhelu  
+ 7 snt/min (alv 24%)  
Matkapuhelimesta 8,28 snt/puhelu  
+ 17 snt/min (alv 24%)

**FR France**

BSH Electroménager S.A.S.  
50 rue Ardoin – BP 47  
93401 SAINT-OUEN cedex  
Service interventions à domicile:  
01 40 10 11 00

Service Consommateurs:  
0 892 698 010 (0,34 € TTC/mn)  
mailto:soa-bosch-conso@bshg.com  
Service Pièces Détachées et  
Accessoires:  
0 892 698 009 (0,34 € TTC/mn)  
www.bosch-home.fr

**GB Great Britain**

BSH Home Appliances Ltd.  
Grand Union House  
Old Wolverton Road  
Wolverton  
Milton Keynes MK12 5PT  
To arrange an engineer visit, to  
order spare parts and accessories  
or for product advice please visit  
www.bosch-home.co.uk  
or call  
Tel.: 0344 892 8979\*

\*Calls are charged at the basic rate, please  
check with your telephone service provider  
for exact charges

**GR Greece, Ελλάδα**

BSH Ikiakes Siskeves A.B.E.  
Central Branch Service  
17 km E.O. Athinon-Lamias &  
Potamou 20  
14564 Kifisia  
Πανελλήνιο τηλέφωνο: 181 82  
(Αστική χρέωση)  
www.bosch-home.gr

**HK Hong Kong, 香港**

BSH Home Appliances Limited  
Unit 1 & 2, 3rd Floor  
North Block, Skyway House  
3 Sham Mong Road  
Tai Kok Tsui, Kowloon  
Hong Kong  
Tel.: 2565 6151  
Fax: 2565 6681  
mailto:bosch.hk.service@bshg.com  
www.bosch-home.cn

**HR Hrvatska, Croatia**

BSH kućni uređaji d.o.o.  
Kneza Branimira 22  
10000 Zagreb  
Tel.: 01 640 36 09  
Fax: 01 640 36 03  
mailto:informacije.servis-hr@  
bshg.com  
www.bosch-home.com/hr

**HU Magyarország, Hungary**

BSH Háztartási Készülék  
Kereskedelmi Kft.  
Háztartási gépek márkaszervize  
Királyhágó tér 8-9  
1126 Budapest  
Hibabejelentés  
Tel.: +361 489 5461  
Fax: +361 201 8786  
mailto:hibabejelentés@bsh.hu  
Alkatrészrendelés  
Tel.: +361 489 5463  
Fax: +361 201 8786  
mailto:alkatrészrendelés@bsh.hu  
www.bosch-home.com/hu

**IE Republic of Ireland**

BSH Home Appliances Ltd.  
Unit F4, Ballymount Drive  
Ballymount Industrial Estate  
Walkinstown  
Dublin 12  
Service Requests,  
Spares and Accessories  
Tel.: 01450 2655\*  
Fax: 01450 2520  
www.bosch-home.co.uk  
\*0.03 € per minute at peak.  
Off peak 0.0088 € per minute

**IL Israel, ישראל**

C/S/B/ Home Appliance Ltd.  
1, Hamasger St.  
North Industrial Park  
Lod, 7129801  
Tel.: 08 9777 222  
Fax: 08 9777 245  
mailto:csb-serv@csb-ltd.co.il  
www.bosch-home.co.il

**IN India, Bhārat, भारत**

BSH Household Appliances  
Mfg. Pvt. Ltd.  
Arena House, 2nd Floor, Main Bldg,  
Plot No. 103, Road No. 12, MIDC,  
Andheri East  
Mumbai 400 093  
Toll Free 1800 266 1880  
www.bosch-home.com/in

**IS Iceland**

Smith & Norland hf.  
Noatuni 4  
105 Reykjavik  
Tel.: 0520 3000  
Fax: 0520 3111  
www.sminor.is  
**IT Italia, Italy**  
BSH Elettrodomestici S.p.A.  
Via. M. Nizzoli 1  
20147 Milano (MI)  
Numero verde 800 829 120  
mailto:info@bosch-elettrodomestici.it  
www.bosch-home.com/it

**KZ Kazakhstan, Қазақстан**

IP Turebekov Yerzhan  
Nurmanovich  
Jangeldina str. 15  
Shimkent 160018  
Tel.: 0252 31 00 06  
mailto:evrika\_kz@mail.ru

**LB Lebanon, لبنان**

Tehehi, Hana & Co.  
Boulevard Dora 4043 Beyrouth  
P.O. Box 90449  
Jdeideh 1202 2040  
Tel.: 01 255 211  
mailto:Info@Tehehi-Hana.com

**LT Lietuva, Lithuania**

Senuku prekybos centras UAB  
Jonavos g. 62  
44192 Kaunas  
Tel.: 0372 12146  
Fax: 0372 12165  
www.senukai.lt

**LU Luxembourg**

BSH électroménagers S.A.  
13-15 ZI Bredeweues  
1259 Senningerberg  
Tel.: 26349 300  
Fax: 26349 315  
mailto:lux-service.electromenager@  
bshg.com  
www.bosch-home.com/lu

**LV Latvija, Latvia**

General Serviss Limited  
Bullu street 70c  
1067 Riga  
Tel.: 07 42 41 37  
mailto:bt@olimpeks.lv  
Elkor Serviss  
Brivibas gatve 201  
1039 Riga  
Tel.: 067 0705 20; -36  
mailto:domoservice@elkor.lv  
www.servisacentrs.lv

**MD Moldova**

S.R.L. "Rialto-Studio"  
ул. Щуцева 98  
2012 Кишинев  
тел./факс: 022 23 81 80  
mailto:bosch-md@mail.ru

**ME Crna Gora, Montenegro**

Elektronika komerc  
Ul. Slobode 17  
84000 Bijelo Polje  
Tel./Fax: 050 432 575  
Mobil: 069 324 812  
mailto:ekobosch.servis@  
t-com.me

**MK Macedonia, Македонија**

GORENEC  
Jane Sandanski 69 lok.3  
1000 Skopje  
Tel.: 022 454 600  
Mobil: 070 697 463  
mailto:gore nec@yahoo.com

**MT Malta**

Oxford House Ltd.  
Notabile Road  
Mriehel BKR 14  
Tel.: 021 442 334  
Fax: 021 488 656  
www.oxfordhouse.com.mt



**MV Raajjeyge Jumhooriyyaa, Maldives**

Lintel Investments  
Ma. Maadheli, Majeedhee Magu  
Malé  
Tel.: 0331 0742  
mailto:mohamed.zuhuree@  
lintel.com.mv

**NL Nederland, Netherlands**

BSH Huishoudapparaten B.V.  
Taurusavenue 36  
2132 LS Hoofddorp  
Storingsmelding:  
Tel.: 088 424 4010  
Fax: 088 424 4845  
mailto:bosch-contactcenter@  
bshg.com

Onderdelenverkoop:  
Tel.: 088 424 4010  
Fax: 088 424 4801  
mailto:bosch-onderdelen@bshg.com  
www.bosch-home.nl

**NO Norge, Norway**

BSH Husholdningsapparater A/S  
Grensevingen 9  
0661 Oslo  
Tel.: 22 66 06 00  
Fax: 22 66 05 50  
mailto:Bosch-Service-NO@  
bshg.com  
www.bosch-home.no

**NZ New Zealand**

BSH Home Appliances Ltd.  
Unit F 2, 4 Orbit Drive  
Mairangi Bay  
Auckland 0632  
Tel.: 09 477 0492  
Fax: 09 477 2647  
mailto:bshnz-cs@bshg.com  
www.bosch-home.co.nz

**PL Polska, Poland**

BSH Sprzęt Gospodarstwa  
Domowego sp. z o.o.  
Al. Jerozolimskie 183  
02-222 Warszawa  
Centrala Serwisu  
Tel.: 801 191 534  
Fax: 022 572 7709  
mailto:Serwis.Fabryczny@bshg.com  
www.bosch-home.pl

**PT Portugal**

BSHP Electrodomésticos Lda.  
Rua Alto do Montijo, nº 15  
2790-012 Carnaxide  
Tel.: 214 250 730  
Fax: 214 250 701  
mailto:bosch.electrodomesticos.pt@  
bshg.com  
www.bosch-home.pt

**RO România, Romania**

BSH Electrocasnice srl.  
Sos. Bucuresti-Ploiesti,  
nr. 19-21, sect.1  
13682 Bucuresti  
Tel.: 021 203 9748  
Fax: 021 203 9733  
mailto:service.romania@bshg.com  
www.bosch-home.ro

**RU Russia, Россия**

ООО "БСХ Бытовая техника"  
Сервис от производителя  
Малая Калужская 19/1  
119071 Москва  
тел.: 495 737 2961  
mailto:mok-kdhl@bshg.com  
www.bosch-home.com

**SA Kingdom Saudi Arabia,**

المملكة العربية السعودية  
Abdul Latif Jameel Electronics  
and Airconditioning Co. Ltd.  
BOSCH Service centre,  
Kilo 5 Old Makkah Road  
(Next to Toyota), Jamiah Dist.  
P.O.Box 7997  
Jeddah 21472  
Tel.: 800 244 0043  
mailto:kunnumalsp@alj.com  
www.aljelectronics.com.sa

**SE Sverige, Sweden**

BSH Hushållsapparater AB  
Landsvägen 32  
169 29 Solna  
Tel.: 0771 11 22 77 local rate  
mailto:Bosch-Service-SE@  
bshg.com  
www.bosch-home.se

**SG Singapore, 新加坡**

BSH Home Appliances Pte. Ltd.  
TECHPLACE I and  
Mo Kio Avenue 10  
Block 4012 #01-01  
569628 Singapore  
Tel.: 6751 5000  
Fax: 6751 5005  
mailto:boschsgp.service@bshg.com  
www.bosch-home.com.sg

**SI Slovenija, Slovenia**

BSH Hišni aparati d.o.o.  
Litostrjoka 48  
1000 Ljubljana  
Tel.: 01 583 07 01  
Fax: 01 583 08 89  
mailto:informacije.servis@  
bshg.com  
www.bosch-home.com/si

**SK Slovensko, Slovakia**

BSH domácí spotřebiče s.r.o.  
Organizačná zložka Bratislava  
Galvaniho 17/C  
821 04 Bratislava  
Tel.: 02 44 45 20 41  
mailto:opravy@bshg.com  
www.bosch-home.com/sk

**TR Türkiye, Turkey**

BSH Ev Aletleri Sanayi  
ve Ticaret A.S.  
Fatih Sultan Mehmet Mahallesi  
Balkan Caddesi No: 51  
34771 Ümraniye, İstanbul  
Tel.: 0 216 444 6333\*  
Fax: 0 216 528 9188  
mailto:careline.turkey@bshg.com  
www.bosch-home.com/tr

\*Çağrı merkezini sabit hatlardan aramanın  
bedelli şehir içi ücretlendirme, Cep  
telefonlarından ise kullanılan tarifeye göre  
değişkenlik göstermektedir

**TW Taiwan, 台灣**

BSH Home Appliances Private Limited  
台北市內湖區洲子街80號11樓  
11F., No.80, Zhouzi St., Neihu Dist.  
Taipei City 11493  
Tel.: 0800 368 888  
Fax: 02 2627 9788  
mailto:bshztzn-service@bshg.com  
我們期盼您不斷的鼓勵與指導,  
任何諮詢或服務需求,  
歡迎洽詢客服專線  
www.bosch-home.com.tw

**UA Ukraine, Україна**

ТОВ "БСХ Побутова Техніка"  
тел.: 044 490 2095  
mailto:bsh-service.ua@bshg.com  
www.bosch-home.com.ua

**XK Kosovo**

NTP GAMA  
Rruga Mag Prishtine-Ferizaj  
70000 Ferizaj  
Tel.: 0290 321 434  
mailto:a\_service@  
gama-electronics.com

**XS Srbija, Serbia**

BSH Kućni aparati d.o.o.  
Milutina Milankovića 11<sup>a</sup>  
11070 Novi Beograd  
Tel.: 011 205 23 97  
Fax: 011 205 23 89  
mailto:informacije.servis-sr@  
bshg.com  
www.bosch-home.rs

**ZA South Africa**

BSH Home Appliances (Pty) Ltd.  
15th Road Randjespark  
Private Bag X36, Randjespark  
1685 Midrand – Johannesburg  
Tel.: 086 002 6724  
Fax: 086 617 1780  
mailto:applianceserviceza@  
bshg.com  
www.bosch-home.com/za

**Robert Bosch Hausgeräte GmbH**  
**Carl-Wery-Straße 34**  
**81739 München, GERMANY**  
**[www.bosch-home.com](http://www.bosch-home.com)**



**9001125491**

950722