

การแก้ไขปัญหาเบื้องต้น		
ปัญหา	สาเหตุที่เป็นไปได้	วิธีแก้ไข
เตารีดไม่ทำงานหรือไม่ร้อน	สวิตช์ควบคุมอุณหภูมิ (H) ถูกตั้งไว้ต่ำสุด	หมุนสวิตช์ควบคุมอุณหภูมิไปยังตำแหน่งที่ต้องการ
	เกิดปัญหาเกี่ยวกับการเชื่อมต่อ	ตรวจสอบการเสียบปลั๊กไฟเข้ากับเต้าเสียบว่ามีความแน่นหนาหรือไม่
เตารีดไม่ทำไอน้ำ	ไม่มีน้ำอยู่ในแทงค์	เติมน้ำลงในแทงค์
	สวิตช์ควบคุมไอน้ำ (C) ถูกปรับไว้ที่ตำแหน่ง "0"	ปรับสวิตช์ควบคุมไอน้ำไปยังตำแหน่งที่เหมาะสม
น้ำหยดออกมาจากช่องที่หน้าเตารีด	สวิตช์ควบคุมอุณหภูมิ (H) ถูกปรับไว้ที่ระดับต่ำเกินไปสำหรับการสร้างไอน้ำ	ปรับตั้งสวิตช์ควบคุมอุณหภูมิภายในพื้นที่สำหรับทำไอน้ำ "๙๙" คือระหว่างเครื่องหมาย "๙๙" และ "max" หรือหมุนสวิตช์ควบคุมไอน้ำ (C) ไปที่ "0"
	ทำนไต่กุดไอน้ำ (A) ซ้ำๆ โดยไม่เว้นช่วงห่างแต่ละครั้ง ประมาณ 5 วินาที	โปรดรอสักครู่ประมาณ 5 วินาที ระหว่างการกดปุ่มฉีดไอน้ำแรงดันสูง
	มีน้ำค้างอยู่ในแทงค์ (J) ขณะที่หน้าเตารีดเย็น และปรับตั้งสวิตช์ควบคุมไอน้ำ (C) ในตำแหน่ง 1 หรือ 2	เทน้ำในแทงค์ทิ้งหลังจากรีดผ้าเสร็จ และปรับตั้งสวิตช์ควบคุมไอน้ำไปที่ตำแหน่ง "0" หลังจากรีดผ้า และเมื่อเติมน้ำลงในแทงค์
มีเศษสิ่งสกปรกออกมาจากรูบนหน้าเตารีด	มีคราบตะกอนออกมาจากท่อไอน้ำ	ทำความสะอาดตามระยะเวลาที่กำหนด - โปรดดูหัวข้อ "ระบบกำจัดคราบตะกอนแบบมัลติ" ของคู่มือการใช้งาน

ท่านสามารถดาวน์โหลดคู่มือนี้ได้จากหน้าโฮมเพจของ www.bosch-home.com/th

001 TDA23..TH 01/14

ขอขอบพระคุณที่ท่านให้การสนับสนุนเลือกซื้อเตารีดไอน้ำ รุ่น TDA23 จากบริษัท Bosch เตารีดรุ่นนี้ได้รับการออกแบบให้มีความทนทานและประสิทธิภาพการทำงานที่คุ้มค่าและดีเยี่ยม

คู่มือการใช้งานนี้ประกอบด้วยข้อมูลที่มีความสำคัญเกี่ยวกับคุณสมบัติต่างๆ ของเตารีดไอน้ำรุ่นนี้ และอธิบายเกี่ยวกับเคล็ดลับการใช้งานเพื่อให้ท่านรีดผ้าได้ง่ายยิ่งขึ้น

ท่านสามารถเข้าไปที่เว็บไซต์ www.bosch-home.com/th เพื่อศึกษาข้อมูลเพิ่มเติมเกี่ยวกับผลิตภัณฑ์เพิ่มเติม

ก่อนเริ่มการใช้งานเตารีดไอน้ำครั้งแรก

โปรดปฏิบัติตามขั้นตอนต่อไปนี้:

- ถอดฝาครอบป้องกันออกจากหน้าเตารีดก่อนเริ่มต้นการใช้งาน
- ก่อนที่ท่านจะสามารถเสียบปลั๊กไฟ ให้เติมน้ำลงในแทงค์น้ำ (J) โดยใช้ปากก๊อก
- เสียบปลั๊กไฟเข้ากับเต้าเสียบปลั๊กไฟ และปรับสวิตช์ควบคุมอุณหภูมิ (H) ไปที่ตำแหน่ง "max" (สูงสุด) โดยปรับให้อยู่ตรงกับเครื่องหมายชี้ (G)
- เมื่อเตารีดร้อนได้ระดับอุณหภูมิที่ถูกต้องแล้ว (ไฟหน้า (K) จะดับลง) ให้ปรับสวิตช์ควบคุมไอน้ำ (C) ไปที่ตำแหน่ง "2" โดยการปรับให้อยู่ตรงกับเครื่องหมาย (D)
- จับเตารีดในแนวนอน และกดปุ่มฉีดไอน้ำ (A) ซ้ำๆ หากมีสิ่งตกค้างอยู่ สิ่งตกค้างจะสามารถออกมาทางหน้าเตารีดได้ (I) และอาจมีควัน และ มีกลิ่นได้ ซึ่งเป็นลักษณะปกติและจะหยุดการทำงานไปครู่หนึ่ง
- หากจำเป็น ให้ท่านทำความสะอาดหน้าเตารีดโดยเช็ดลงด้วยผ้าที่สะอาดและแห้ง

การทำความสะอาดและดูแลรักษา

ระวัง! อันตรายจากความร้อน!
สำหรับการทำความสะอาดแบบทั่วไป ให้ท่านปฏิบัติตามข้อมูลทางด้านล่างนี้:

ปัญหา	วิธีแก้ไข
ตัวเตารีดหรือหน้าเตารีดสกปรก หรือมีคราบเล็กน้อย	ทำความสะอาดตัวเตารีด หรือหน้าเตารีดโดยใช้ผ้าที่ชุบน้ำบิดพอหมาดๆ แล้วนำมาเช็ดทำความสะอาด
เกิดคราบบนหน้าเตารีดระหว่างการใช้งาน	ปรับตั้งอุณหภูมิของเตารีดไว้ที่ระดับสูงสุด เช็ดเตารีดหลาย ๆ ครั้งโดยใช้ผ้าฝ้ายที่แห้งและพับทบกันหลายๆ ชั้น
หน้าเตารีดมีคราบสกปรกติดแน่น	ขณะที่เตารีดเย็นแล้ว ให้หน้าเตารีดมารีดกับผ้าลินินชุบน้ำส้มสายชู จากนั้นเช็ดตามด้วยผ้าชุบน้ำ และเช็ดด้วยผ้าแห้งจนหน้าเตารีดแห้งสนิท

ห้าม กำจัดคราบตะกอน หรือทำความสะอาดแทงค์น้ำด้วยผลิตภัณฑ์ทำความสะอาด หรือน้ำยาที่เป็นสารระเหย เพราะจะทำให้เตารีดสั้นอายุการใช้งาน

ห้าม ใช้ "เครื่องทำความสะอาดระบบไอน้ำแบบมืออาชีพ" สำหรับการทำความสะอาดเตารีด

ห้าม ใช้วัตถุที่มีความแหลมคม หรือผลิตภัณฑ์ที่มีฤทธิ์กัดกร่อนในการทำความสะอาดหน้าเตารีดหรือส่วนอื่นๆ ของผลิตภัณฑ์ หากต้องการให้หน้าเตารีดอยู่ในสภาพที่ดีอยู่เสมอ ห้ามปล่อยให้สัมผัสกับวัตถุที่เป็นโลหะ

ข้อควรระวัง

เงื่อนไขการรับประกันสำหรับผลิตภัณฑ์นี้เป็นไปตามที่แสดงไว้โดยตัวแทนจำหน่ายในแต่ละประเทศที่จำหน่ายผลิตภัณฑ์นี้ รายละเอียดของเงื่อนไขดังกล่าวจะได้รับจากตัวแทนจำหน่ายที่ท่านซื้อผลิตภัณฑ์นี้ ท่านจะต้องแสดงใบเสร็จซื้อสินค้าทุกครั้งที่มีการอ้างสิทธิ์การรับประกัน ทางบริษัทขอสงวนสิทธิ์ในการเปลี่ยนแปลงข้อมูลทางเทคนิค

การดูแลรักษาสิ่งแวดล้อม

เตารีดไอน้ำรุ่นนี้ได้รับการออกแบบมาให้มีความเป็นมิตรต่อสิ่งแวดล้อม อันเนื่องมาจากการพัฒนาอย่างยั่งยืน โดยวัดได้จากทุกขั้นตอนการผลิต เริ่มตั้งแต่การเลือกวัสดุที่สามารถนำไปรีไซเคิล หรือใช้เคล็ดได้ และความเป็นมิตรต่อสิ่งแวดล้อม

ก่อนทิ้งเตารีดที่ใช้งานแล้ว ท่านควรจัดการเตารีดให้อยู่ในลักษณะที่ไม่สามารถใช้งานได้ เช่น ตัดสายไฟออก แล้วจึงนำไปกำจัดให้เหมาะสมตามกฎระเบียบในพื้นที่ของท่าน

ตัวแทนจำหน่ายของท่าน, สำนักเทศบาล หรือสภาท้องถิ่น สามารถให้ข้อมูลรายละเอียดเกี่ยวกับวิธีการจัดการเหล่านี้

ผลิตภัณฑ์นี้ได้รับการติดฉลากแสดงความปลอดภัยตามข้อกำหนดของ European Directive 2002/96/EG อันเกี่ยวกับการอุปกรณ์เครื่องใช้ไฟฟ้าและอิเล็กทรอนิกส์ (waste electrical and electronic equipment - WEEE)

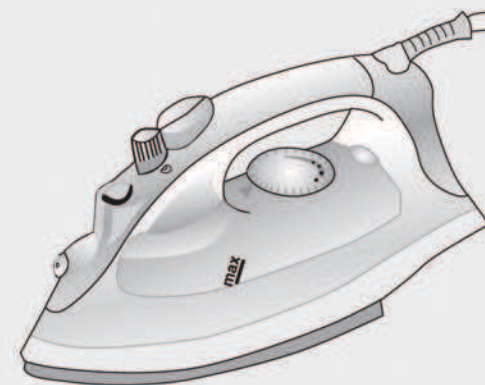
แนวทางดังกล่าวนี้ระบุถึงกรอบการทำงานสำหรับการส่งคืนและการรีไซเคิลผลิตภัณฑ์ที่ใช้งานแล้วในพื้นที่ของสหภาพยุโรป

ข้อควรจำ

ผลิตภัณฑ์นี้ได้รับการออกแบบมาเป็นพิเศษสำหรับการใช้งานภายในครัวเรือน และจะต้องไม่นำไปใช้งานในระดับอุตสาหกรรม โปรดอ่านคู่มือการใช้งานอย่างละเอียด และเก็บคู่มือไว้สำหรับใช้ในการอ้างอิงในภายหลัง

คำแนะนำด้านความปลอดภัยทั่วไป

- ท่านจะต้องไม่เสียบปลั๊กไฟของเตารีดทิ้งไว้โดยที่ไม่ใช้งาน
- ถอดปลั๊กออกจากเต้าเสียบปลั๊กไฟก่อนเติมน้ำในเตารีด หรือก่อนหน้าที่เหลือหลังเสร็จสิ้นการใช้งาน
- เตารีดนี้จะต้องใช้งานและตั้งวางไว้บนพื้นที่ที่มีพื้นผิวมันคง
- เมื่อวางไว้บนฐานตั้ง โปรดตรวจสอบให้แน่ใจว่าพื้นหน้าฐานตั้งไปวางนั้นมีความมั่นคงแข็งแรงดี



TDA 23..



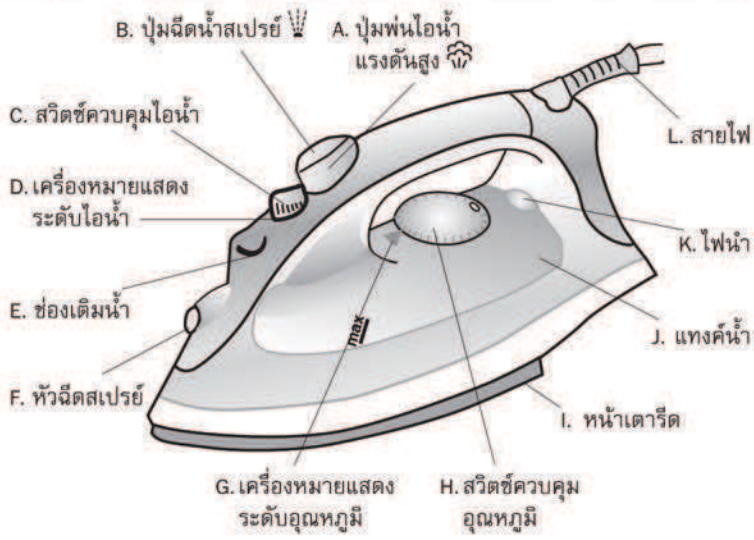
คู่มือการใช้งาน

- ไม่ควรนำเตารีดที่หล่นตกพื้นมาใช้งานอีกหากปรากฏความเสียหาย หรือ มีน้ำรั่วซึมออกมาจากเตารีด ท่านจะต้องนำเตารีดไปตรวจสอบที่ศูนย์บริการก่อนนำมาใช้งานอีกครั้ง
- เพื่อเป็นการป้องกันอันตรายที่อาจเกิดขึ้น การจัดการหรือการซ่อมแซมใดๆ ที่จำเป็นสำหรับผลิตภัณฑ์ เช่น การเปลี่ยนสายไฟที่ชำรุดเสียหาย จะต้องดำเนินการโดยเจ้าหน้าที่ของศูนย์บริการที่ได้รับการแต่งตั้ง
- ผลิตภัณฑ์นี้สามารถใช้งานได้โดยเด็กอายุ 8 ปีขึ้นไป และบุคคลที่มีความบกพร่องทางร่างกาย, ประสาทสัมผัส หรือทางจิต หรือผู้ที่ขาดประสบการณ์และความรู้ เว้นแต่ว่าจะได้รับการแนะนำอย่างใกล้ชิดขณะใช้งานผลิตภัณฑ์ด้วยวิธีการที่ปลอดภัยและมีความเข้าใจเกี่ยวกับอันตรายที่อาจเกิดขึ้นได้ เด็กๆ จะต้องไม่เล่นกับอุปกรณ์ ห้ามให้เด็กทำความสะอาดผลิตภัณฑ์โดยไม่มีผู้ใหญ่คอยดูแล
- เก็บเตารีดและสายไฟให้พ้นมือเด็กที่มีอายุต่ำกว่า 8 ปีขณะที่ยังเชื่อมต่อสายไฟ หรือระหว่างที่เตารีดยังคงมีความร้อนอยู่

- ผลิตภัณฑ์นี้จะต้องเชื่อมต่อ และใช้งานตามข้อมูลที่แสดงไว้บนแผ่นแสดงรายละเอียดบนเตารีด
- ผลิตภัณฑ์นี้จะต้องเชื่อมต่อเข้ากับเต้าเสียบปลั๊กไฟที่มีการต่อสายดิน หากมีความจำเป็นจะต้องใช้ปลั๊กพ่วง โปรดตรวจสอบให้แน่ใจว่าเหมาะสำหรับการใช้งานกับกระแสไฟฟ้า 16A และมีเต้าเสียบปลั๊กไฟแบบต่อสายดิน
- หากพิวส์ตัดไฟที่อยู่ในผลิตภัณฑ์เกิดขาด อุปกรณ์จะไม่สามารถใช้งานได้อีก หากต้องการให้เตารีดกลับมาทำงานได้อีก ท่านจะต้องนำเตารีดไปเปลี่ยนพิวส์ที่ศูนย์บริการที่ได้รับการแต่งตั้ง
- เพื่อเป็นการหลีกเลี่ยงสถานการณ์อย่างเช่น กระแสไฟฟ้าตก หรือความผันผวนของระบบไฟ ขอแนะนำให้ท่านเชื่อมต่อเตารีดเข้ากับระบบจ่ายไฟที่มีความต้านทานไฟฟ้าสูงสุดที่ 0.27Ω หากจำเป็น ผู้ใช้สามารถติดต่อสอบถามองค์การไฟฟ้าเกี่ยวกับความต้านทานไฟฟ้าของระบบไฟฟ้าตรงจุดที่ท่านเชื่อมต่อพลังงาน
- ห้ามจุ่มเตารีดไว้ใต้น้ำโดยตรง ขณะเติมน้ำลงในแทงค์
- ถอดปลั๊กเตารีดออกจากเต้าเสียบปลั๊กไฟทุกครั้งหลังจากใช้งาน หรือเมื่อสังเกตเห็นความบกพร่องบางอย่าง
- ห้ามถอดปลั๊กออกจากเต้าเสียบปลั๊กไฟโดยจับที่สายไฟ
- ห้ามจุ่มเตารีดลงในน้ำ หรือของเหลวอื่นๆ
- ห้ามปล่อยให้เตารีดสัมผัสกับสภาวะอากาศต่างๆ โดยตรง (ฝน, แสงแดด, น้ำค้างแข็ง เป็นต้น)

การใช้งานเตารีดไอน้ำ

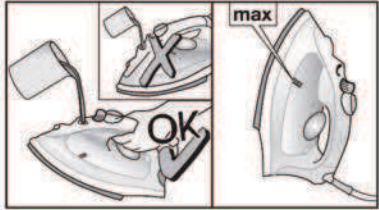
1 ส่วนประกอบต่างๆ ของเตารีดไอน้ำ



2 การเติมน้ำลงในแทงค์

i ปรับตั้งสวิตช์ควบคุมไอน้ำ (C) ไปยังตำแหน่ง «0» และถอดปลั๊กไฟของเตารีดออกจากเต้าเสียบปลั๊กไฟ!

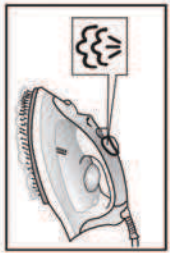
- วางเตารีดโดยทำมุม 45°
- เติมน้ำลงในแทงค์ไม่ให้เกินเครื่องหมาย "Max" (สูงสุด) ใช้เฉพาะน้ำสะอาดจากก๊อกและห้ามผสมกับน้ำยาอื่น ๆ เช่น น้ำหอม ไม่เช่นนั้นเตารีดไอน้ำอาจได้รับความเสียหาย ห้ามใช้น้ำจากเครื่องปั่นผ้า, เครื่องปรับอากาศ หรืออุปกรณ์ที่คล้ายกัน เตารีดไอน้ำนี้ได้รับการออกแบบมาสำหรับการใช้งานกับน้ำก๊อก เพื่อประสิทธิภาพที่ยาวนานของฟังก์ชันไอน้ำ ท่านจะสามารถผสมน้ำก๊อกกับน้ำกลั่นที่อัตราส่วน 1:1 หากน้ำก๊อกในเขตพื้นที่ของท่านมีความกระด้างมาก ให้ผสมกับน้ำกลั่นที่อัตราส่วน 1:2 ท่านสามารถสอบถามข้อมูลเพิ่มเติมเกี่ยวกับความกระด้างของน้ำจากการประปาภายในเขตพื้นที่ของท่าน



7 การพ่นไอน้ำเป็นแนวตั้งด้วยไอน้ำแรงดันสูง

คุณสมบัตินี้ช่วยในการรีดผ้าที่ยังคงแขวนผ้าไว้, ผ้าผ่น เป็นต้น ไม่สามารถใช้กับการตั้งค่าผ้าไอสังเคราะห์สำหรับเสื้อผ้าเนื้อบาง

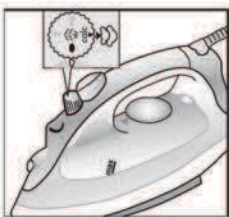
- คำเตือน!** ห้ามใช้การพ่นไอน้ำเป็นแนวตั้งขณะที่กำลังสวมใส่เสื้อผ้า และห้ามฉีดสเปรย์ หรือฉีดพ่นไอน้ำไปที่ตัวบุคคลหรือสัตว์!
- โปรดตรวจดูให้แน่ใจว่ามีน้ำอยู่ในแทงค์เรียวร้อย (J)
 - ปรับตั้งสวิตช์ควบคุมไอน้ำ (H) ไปที่ตำแหน่ง "•••" หรือ "max" (สูงสุด) และจากนั้นปรับตั้งสวิตช์ควบคุมไอน้ำ (C) ไปที่ตำแหน่ง «2»
 - ถือเตารีดในแนวตรงประมาณ 15 ซม. ห่างจากเสื้อผ้าที่กำลังพ่นไอน้ำ
 - กดปุ่มพ่นไอน้ำแรงดันสูง (A) บนมือจับโดยเว้นช่วงห่างครั้งละ 5 วินาที อย่างไรก็ตาม หลังจากการฉีดพ่นไอน้ำทุกๆ 4 ครั้ง ให้ท่านเว้นระยะห่างประมาณ 10 วินาทีเพื่อให้สามารถสร้างไอน้ำได้แบบต่อเนื่อง



8 การรีดผ้าแบบไม่ใช้ไอน้ำ

การทำงานนี้จะทำให้ท่านสามารถรีดผ้าแบบไม่ใช้ไอน้ำ

- ปรับตั้งสวิตช์ควบคุมไอน้ำ (C) ไปที่ตำแหน่ง «0»
- เลือกอุณหภูมิที่เหมาะสมสำหรับประเภทของเนื้อผ้าที่กำลังรีด



3 การปรับตั้งอุณหภูมิ

สวิตช์ควบคุมอุณหภูมิ (H) ใช้สำหรับปรับอุณหภูมิของหน้าเตารีด (I)

- ตรวจสอบคำแนะนำเกี่ยวกับอุณหภูมิตามที่แสดงบนฉลากการดูแลรักษาเสื้อผ้าที่ท่านกำลังรีด และปรับตั้งสวิตช์ควบคุมอุณหภูมิ (H) ไปยังตำแหน่งที่สอดคล้องโดยการปรับให้ตรงกับเครื่องหมายซี (G) บนเตารีดไอน้ำ:

เนื้อผ้า	การตั้งค่าอุณหภูมิ
ผ้าไอสังเคราะห์	•
ผ้าไหม- ผ้าขนสัตว์	••
ผ้าฝ้าย - ผ้าลินิน	•••



- หากท่านไม่แน่ใจเกี่ยวกับประเภทของเนื้อผ้าที่ใช้ในการตัดเย็บเสื้อผ้าของท่าน ให้เริ่มด้วยการรีดโดยใช้การปรับตั้งอุณหภูมิที่ต่ำที่สุด แล้วจึงค่อยๆ เพิ่มตามความเหมาะสม หากเสื้อผ้าทำจากใยผ้าแบบผสม ให้ตั้งค่าอุณหภูมิไว้สำหรับการรีดเนื้อผ้าที่มีความบางที่สุด
- จัดหมวดเสื้อผ้าของท่านตามฉลากแสดงการดูแลรักษา และควรเริ่มรีดจากผ้าที่ต้องการความร้อนต่ำสุดก่อนเสมอ
- ไฟหน้า (K) จะสว่างค้างขณะที่เตารีดกำลังทำความร้อน และไฟหน้าจะดับไปเมื่อทำความร้อนถึงระดับที่ต้องการ โปรดรอครู่หนึ่งหลังจากที่ไฟหน้าดับลงก่อนที่ท่านจะเริ่มการรีดผ้า
- เมื่อเตารีดพร้อมใช้งานแล้ว ท่านสามารถรีดผ้าต่อไปได้เรื่อยๆ แม้ว่าไฟหน้าจะติดสว่างอีกครั้ง

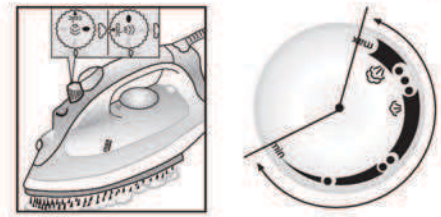
4 การรีดผ้าด้วยไอน้ำ

สวิตช์ควบคุมไอน้ำ (C) ใช้ในการปรับปริมาณของไอน้ำที่ออกมาขณะรีดผ้า

- โปรดตรวจดูให้แน่ใจว่ามีน้ำอยู่ในแทงค์เรียวร้อย (J)
- ปรับการตั้งค่าอุณหภูมิ และจากนั้นปรับตั้งสวิตช์ควบคุมไอน้ำตามตารางทางด้านล่าง ไอน้ำจะออกมาโดยอัตโนมัติ:

การตั้งค่าอุณหภูมิ	การตั้งค่าสวิตช์ควบคุมไอน้ำ
"to max" •••	2
••	1

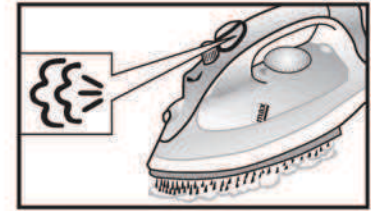
หมายเหตุ: ที่การตั้งค่าอุณหภูมิ "•" หน้าเตารีดจะร้อนไม่พอสำหรับการสร้างไอน้ำ ดังนั้นควรปรับตั้งสวิตช์ควบคุมไอน้ำไว้ที่ตำแหน่ง «0» เพื่อหลีกเลี่ยงการเกิดน้ำหยดออกมาจากหน้าเตารีด (I)



5 การรีดผ้าด้วยการพ่นไอน้ำแรงดันสูง

การทำงานนี้เหมาะสำหรับผ้าที่รีดยาก หรือใช้เพื่ออัดกลับหรือจับจีบผ้า ไม่สามารถใช้กับการตั้งค่าผ้าไอสังเคราะห์สำหรับเสื้อผ้าเนื้อบาง

- ปรับสวิตช์ควบคุมอุณหภูมิ (H) ไปที่ตำแหน่ง "•••" หรือ "max" (สูงสุด)
- ปรับตั้งสวิตช์ควบคุมไอน้ำ (C) ไปที่ตำแหน่ง «2»
- กดปุ่มพ่นไอน้ำแรงดันสูง (A) จากตรงมือจับเตารีดซ้ำๆ เว้นห่างครั้งละ 5 วินาที



6 การพ่นไอน้ำเพิ่มเติม

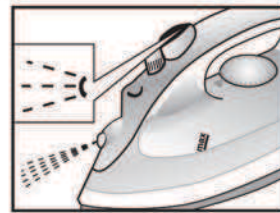
เพื่อช่วยอำนวยความสะดวกในการรีดผ้าที่ยับมากหรือผ้าเนื้อหนา ท่านสามารถเพิ่มระดับของไอน้ำได้เล็กน้อย หากต้องการใช้งานคุณสมบัตินี้ ให้ปรับตั้งสวิตช์ควบคุมอุณหภูมิไปที่ตำแหน่ง "max" และกดสวิตช์ควบคุมไอน้ำ (C) ค้างไว้สูงสุด 2 วินาที



9 การฉีดสเปรย์

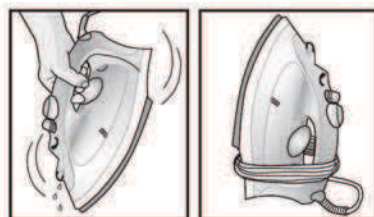
ท่านสามารถใช้ในการรีดผ้าที่ยับมากและรีดยาก

- ห้ามใช้ฟังก์ชันสเปรย์กับผ้าไหม ไม่เช่นนั้นอาจทำให้เกิดรอยคราบได้
- โปรดตรวจดูให้แน่ใจว่ามีน้ำอยู่ในแทงค์เรียวร้อย (J)
- เมื่อรีดผ้า ให้ท่านกดปุ่มฉีดสเปรย์ (B) จากนั้นน้ำจะถูกฉีดพ่นออกมาจากหัวฉีดสเปรย์ (F) ไปบนเนื้อผ้า



10 หลังจากเสร็จสิ้นขั้นตอนการรีดผ้า

- ถอดปลั๊กเตารีดออกจากเต้าเสียบปลั๊กไฟ
- ปรับตั้งตัวควบคุมไอน้ำ (C) ไปที่ตำแหน่ง «0»
- ถือเตารีดโดยให้คว่ำหน้าลง และเขย่าเบาๆ เพื่อเทน้ำที่เหลือออกมาให้หมด
- ตั้งวางเตารีดเป็นแนวตั้งตรงจนกว่าเตารีดจะเย็นลง
- ม้วนสายเตารีด (L) แบบหลวมๆ โปรดอบๆ ฐานเตารีดก่อนนำเตารีดไปเก็บ
- จัดเก็บเตารีดโดยตั้งวางในแนวตั้งขึ้น



11 ระบบการกำจัดคราบตะกอนแบบมัลติ

เตารีดไอน้ำรุ่นนี้มาพร้อมกับคุณสมบัติการกำจัดคราบตะกอน "AntiCalc"

A. self-clean

ทุกครั้งที่ท่านใช้งานตัวควบคุมไอน้ำ (C) ระบบ "self-clean" จะทำความสะอาดกลไกของการเกิดคราบสกปรกต่างๆ

B. calc'n clean

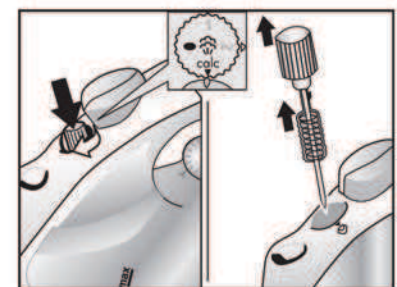
ฟังก์ชัน "calc'n clean" จะช่วยให้ท่านสามารถกำจัดคราบตะกอนออกจากท่อไอน้ำ ให้ท่านใช้ฟังก์ชันนี้ประมาณทุก 2 สัปดาห์ หากน้ำในพื้นที่ของท่านมีความกระด้างมาก

เติมน้ำลงในแทงค์ ปรับตั้งสวิตช์ควบคุมอุณหภูมิ (H) ไปที่ตำแหน่ง "max" จากนั้นจึงเสียบปลั๊กไฟของเตารีด

หลังจากระยะเวลาการอุ่นเครื่องที่จำเป็น ให้ถอดปลั๊กไฟ แล้วถือเตารีดไว้เหนืออ่างน้ำ จากนั้นกดสวิตช์ควบคุมไอน้ำ (C) ออกโดยการหมุนไปทางตำแหน่ง "calc" ขณะกดไว้ค่อยๆ เขย่าเตารีด จากนั้นน้ำเดือดและไอน้ำจะออกมาพร้อมกับคราบตะกอน หรือสิ่งสกปรกที่อาจติดอยู่

เมื่อเตารีดหยุดการพ่นไอน้ำ ให้ประกอบสวิตช์ควบคุมไอน้ำกลับเข้าที่ตามเดิม และปรับตั้งกลับไปที่ตำแหน่ง «0» ทำความร้อนให้กับเตารีดอีกครั้งจนกว่าน้ำที่เหลือจะระเหยออกจนหมด

หากเข็มตัวควบคุมไอน้ำสกปรก ให้กำจัดสิ่งสกปรกออกจากปลายเข็มโดยใช้ผ้าสัมผัสน้ำ และล้างออกด้วยน้ำสะอาด



เคล็ดลับเพื่อการประหยัดพลังงาน

การทำไอน้ำเป็นการทำงานที่ใช้พลังงานมากที่สุด เพื่อเป็นการลดการใช้พลังงาน ให้ท่านปฏิบัติตามคำแนะนำด้านล่างนี้:

- เริ่มรีดผ้าจากเนื้อผ้าที่มีต้องใช้ความร้อนต่ำสุด
- ควบคุมไอน้ำตามอุณหภูมิการรีดที่เลือก
- ใช้ไอน้ำเฉพาะเวลาที่จำเป็นเท่านั้น หากเป็นไปได้ ขอแนะนำให้ท่านใช้ฟังก์ชันการฉีดสเปรย์แทน
- พยายามรีดผ้าที่ยังคงชื้นเล็กน้อยและลดระดับการตั้งค่าไอน้ำ เพื่อให้ไอน้ำออกมาจากเนื้อผ้ามากกว่าเตารีด หากท่านปั่นแห้งเสื้อผ้าของท่านก่อนรีด ให้ตั้งค่าเครื่องปั่นแห้งไปที่โปรแกรม 'iron dry'
- หากผ้าชิ้นเพียงพอลงแล้ว ให้ท่านเปิดตัวควบคุมไอน้ำให้สนิท
- วางเตารีดแบบตั้งขึ้นระหว่างหยุดพักการรีด การวางเตารีดแนวนอนพร้อมกับเปิดตัวควบคุมไอน้ำจะทำให้เกิดไอน้ำโดยไม่จำเป็น