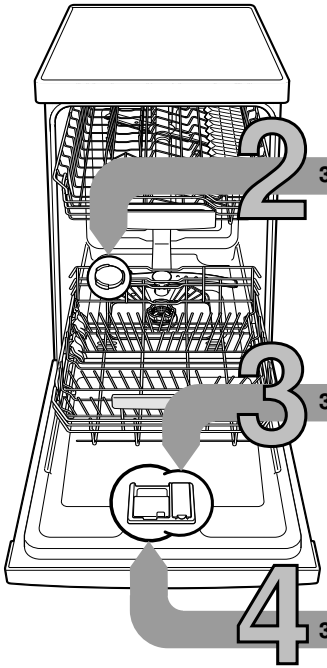




Коротко та зручно: все, що потрібно для Вашої посудомийної машини ...
Перед першим користуванням приладом прочитайте обов'язково інструкцію з установки та експлуатації!



1

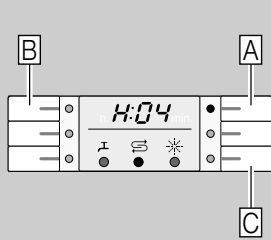
Регулювання пом'якшувача *

Ступінь твердості води узнайте в службі водопостачання та запишіть ...

Твердість води °dH	Ступінь твердості води	ммоль/л	Установочна величина
0-6	м'яка	0-1,1	H:00
7-8	м'яка	1,2-1,4	H:01
9-10	середньо	1,5-1,8	H:02
11-12	середньо	1,9-2,1	H:03
13-16	середньо	2,2-2,9	H:04
17-21	тверда	3,0-3,7	H:05
22-30	тверда	3,8-5,4	H:06
31-50	тверда	5,5-8,9	H:07

* лише перед першим миттям посуду або у разі зміни твердості води

Швидко зроблено ...



установити так

- Ввімкнути перемикач ВВІМК./ВИМК.
- Тримайте натиснутою програмну кнопку А та натискайте кнопку СТАРТ до тих пір, поки цифровий індикатор не покаже H:0...
- Відпустіть обидві кнопки. Світловий індикатор кнопки А миготить, а на цифровому показнику світиться установленна на заводі величина H:04.
- Натисніть програмну кнопку С. Кожне натискання кнопки підвищує установочну величину на одну ступінь; після величини H:07 показник перемикається знову на H:00 (вимкнено).
- Натисніть кнопку СТАРТ. Установочна величина введена в пам'ять приладу.

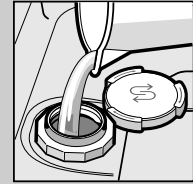
Завантажте спеціальну сіль

Розчиняє вапнякові відкладення (не потрібно, якщо встановлено значення 0!) ...

Для оптимальних результатів миття



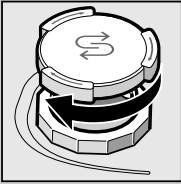
Відкрутіть кришку.



Доливати воду в контейнер для солі необхідно лише перед першим миттям.



Засипте спеціальну сіль (у жодному разі не мийний засіб!).



Зачиніть кришку. Одразу починайте миття.

Завантажте ополіскувач

Робить посуд ідеально чистим ...

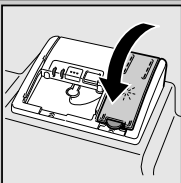
Для оптимальних результатів сушіння



Натисніть на позначку 1, підніміть кришку 2.



Залийте ополіскувач.



Зачиніть кришку. КЛАЦАННЯ!

Завантажте мийучий засіб

Велика забрудненість, багато мийучого засобу ...

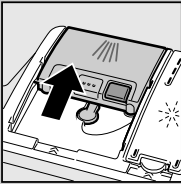


За потреби відкрити кришку (Натисніть кнопку).

Увага! Комбіновані продукти придатні не для всіх програм – зверніть увагу на рекомендації виробника.



Мийучий засіб слід класти лише до сухої камери для мийучого засобу.



Засуньте кришку й натисніть на неї. СТУК!

5

Включення приладу

6

Виберіть програму

Швидко, економічно або інтенсивно ...

Огляд програм

Даний огляд включає макс. можливу кількість програм. Відповідні програми Вашого приладу зазначені на Вашій панелі управління.

Програмні параметри отримані в лабораторних умовах згідно європейської норми EN 50242. На практиці можливі відхилення. * половинне завантаження

	Інтенсивна 70°	Авто 45°/65°	Еко 50°	Скло 40°	Швидко 45°	Попереднє ополіскування
Тривалість в год : хв	←	3:15 - 1:05	→	←	0:29 *	0:15
Витрата електроенергії в кВт·год	←	1,30 - 0,65	→	←	0,70	0,05
Витрата води у літрах	←	16 - 7	→	←	9	4

Якщо додавання ополіскувача вимкнено або ополіскувач закінчився, тривалість виконання програми змінюється.

Додаткові функції **

Дозволяють варіанти ...

Економія часу (VarioSpeed) ... досягається завдяки підвищеному рівню споживання електроенергії з забезпеченням незмінного мийучого ефекту.

1/2 Половинне завантаження ... для невеликої кількості посуду – заощаджує воду, енергію та час.

Зона інтенсивного миття ... Ідеальна для миття посуду різного стану забруднення. Тиск води та температура під час миття посуду трохи підвищені.

Гігієна (Hygiene) ... Під час процесу миття посуду температура підвищується. Це дозволяє досягнути вищого гігієнічного статусу.

Сушіння екстра ... Покращує результат сушіння внаслідок підвищеної температури при ополіскуванні. (Зверніть увагу на тендітний посуд.)

8

Вимкніть прилад Все зрозуміло ...

Запустіть програму Починається ...



** в залежності від моделі

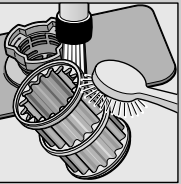
Технічне обслуговування та догляд

Для чудових результатів миття посуду ...

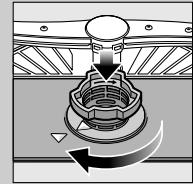
Чистка зливної помпи

Фільтри
... перевірити,
за потреби
почистити.

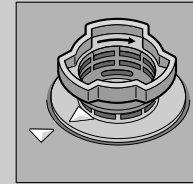
Фільтровий циліндр
відкрити, систему
фільтрів вийняти ...



під проточною
водою промити ...



вставити ...

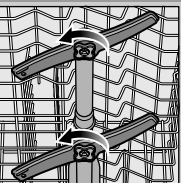


закрутіть
систему фільтрів.
**ЗВЕРНІТЬ УВАГУ
НА ПОЗНАЧКУ!**

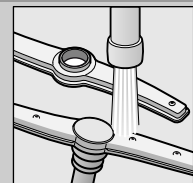
- Витягніть штепсельну вилку із розетки.
- Вийміть фільтри та вичерпайте воду.
- Зніміть кришку (A).
- Перевірити, чи немає в районі крильчатого олеа сторонніх предметів.
- Вставте кришку так, щоб було чути, як вона зайшла в паз (B).
- Вставте фільтри.

**Розпилювальні
коромисла**
... видалити
засмічення/
відкладення.

Нижнє коромисло
потягнути вгору ...



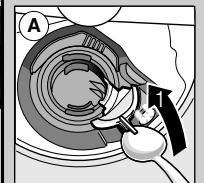
відкрити
верхні коромисла ...



прочистити
розпилювальні
форсунки під
проточною водою
(за потреби
з використанням
зубочисток) ...



закрутіть
верхні коромисла



Як усунути невеликі несправності самому ...

... тому що самопомігати вигідна!

Інші вказівки Ви знайдете в інструкції з експлуатації

Несправність	Можливі причини	Усунення несправностей
Індикатор «» світиться	Арматура подачі води зажата або втратила свою пропускну здатність в результаті накипу	<ul style="list-style-type: none"> ▶ Відкрийте арматуру подачі води. ▶ 1. Відкрити приєднання до водопроводу. ▶ 2. Прочистити фільтр на місці подачі води. ▶ 3. При відкритому водопроводі повинно натікати мін. 10 л/хв. ▶ При меншій пропускну здатності арматуру подачі води слід замінити. ▶ Шланг подачі води при прокладці не згинати.
Індикатор «E:22»	Фільтри забруднені або засмічені	<ul style="list-style-type: none"> ▶ Прочистити фільтри (дивіться в попередньому тексті).
Індикатор «E:24» та «» світиться	Зливний шланг засмічений або зігнутий Кришка зливної помпи не установлена	<ul style="list-style-type: none"> ▶ Зливний шланг не згинати. ▶ Зніміть кришку (дивіться вище).
Індикатор «E:25» та «» світиться	Зливна помпа засмічена	<ul style="list-style-type: none"> ▶ Прочистіть зливну помпу (дивіться в попередньому тексті).
Інші код похибки «E:XX» світиться	Прилад у технічно несправному стані	<ul style="list-style-type: none"> ▶ Викличте заводську службу сервісу (повідомте код похибки, показаний на дисплеї). ▶ Прилад відімкнути від мережі.
Залишки води у приладі	Програма ще не закінчилася	<ul style="list-style-type: none"> ▶ Закрийте та ввімкніть прилад чи припиніть програму (дивіться Припинення програми).
Іржа на столових приборах	Столові прибори з недостатньої корозійної стійкістю Тверді леза ножів більш схильні до утворення іржі Іржа від інших предметів	<ul style="list-style-type: none"> ▶ Користуйтеся столовими приборами, які стійкі до миття в посудомийній машині. ▶ Ніколи не мийте в приладі іржавіючі вироби.

Несправність	Можливі причини	Усунення несправностей
Посуд нечистий На посуді залишки у формі піщинок чи крупинок	<p>Посуд прилягає один до одного чи складений в купу</p> <p>Замало миючого засобу</p> <p>Вибрана неправильна програма</p> <p>Засмічені форсунки розпилювальних коромисел</p> <p>Фільтри засмічені, сидять нещільно</p> <p>Заблоковані розпилювальні коромисла</p>	<ul style="list-style-type: none"> ▶ Частини посуду укладати окремо, уникати нагромаджень. ▶ Приймати до уваги вказівки виробника (миючого засобу). ▶ Вибрати сильнішу програму. ▶ Прочистити розпилювальні коромисла (дивіться в попередньому тексті). ▶ Прочистити фільтри (дивіться в попередньому тексті). ▶ Укладати посуд так, щоб розпилювальні коромисла могли вільно рухатися.
Плями та смуги	Зависоке/занизьке дозування ополіскувача	<ul style="list-style-type: none"> ▶ У разі смуг: понизити дозування. ▶ У разі плям від води або утворюючих накипу сполучень кальцію: підвищити дозування.
Посуд не висушений	Ополіскувач Застосований комбінований засіб для миття посуду відзначається поганою якістю сушіння Установка приладу	<ul style="list-style-type: none"> ▶ Підвищити дозування. Замініть продукт. ▶ Застосуйте ополіскувач. ▶ Ввімкніть інтенсивне сушіння (в залежності від моделі).
Молочний наліт на посуді (можна усунути)	Пом'якшувач установлений неправильно Не вистачає спеціальної солі	<ul style="list-style-type: none"> ▶ Установити пом'якшувач правильно. ▶ Завантажити спеціальну сіль.
Молочний наліт, скло тьмяне, непрозоре (не можна усунути)	Скляні вироби, які не можна мити в машині	<ul style="list-style-type: none"> ▶ Використовувати скляні вироби, які можна мити в машині. ▶ Застосовувати миючий засіб з бережною дією на скло.
Синтетичні матеріали/ посуд міняє забарвлення	Замало миючого засобу Забарвлення під дією фарб в продуктах (томатний соус)	<ul style="list-style-type: none"> ▶ Приймати до уваги вказівки виробника (миючого засобу). ▶ Не варто турбуватися про забарвлення; під час наступного миття посуду забарвлення зблякне.

Припинення програми ...

Правильне розташування ...

Під час виконання програми тримайте клавішу СТАРТ прилад. 3 сек. (Reset) натиснутою.



Цифровий індикатор показує «0:01». Через прибл. 1 хв. після закінчення програми дисплей показує «0:00».



Вимкнення приладу.

Придатний для миття в посудомийній машині посуд (без залишків попелу, воску, мастила, фарби, наклеюк; крупні залишки мармеладу, молочних продуктів та страв злегка зчистити) розмістити у відповідності із інструкцією з експлуатації та перевірити, чи рухаються вільно розпилювальні коромисла.