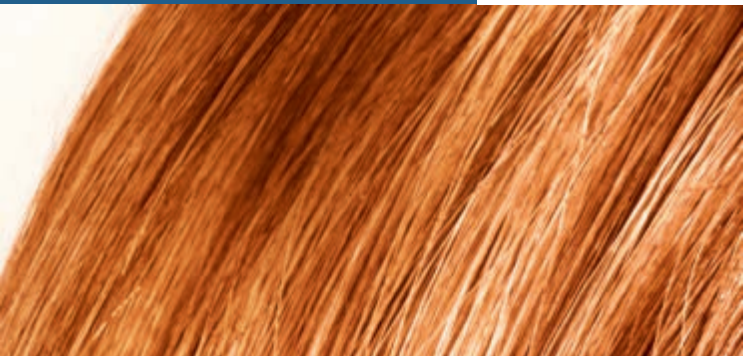




Register your new Bosch now:
www.bosch-home.com/welcome



PHD7...



BOSCH

- de** Gebrauchsanleitung
- en** Instruction manual
- ru** Инструкция по эксплуатации

Sicherheitshinweise

Die Gebrauchsanleitung bitte sorgfältig durchlesen, danach handeln und aufbewahren! Bei Weitergabe des Geräts diese Anleitung beilegen. Dieses Gerät ist für den Haushalt oder in haushaltsähnlichen, nicht-gewerblichen Anwendungen bestimmt.

Haushaltsähnliche Anwendungen umfassen z. B. die Verwendung in Mitarbeiterräumen von Läden, Büros, landwirtschaftlichen und anderen gewerblichen Betrieben, sowie die Nutzung durch Gäste von Pensionen, kleinen Hotels und ähnlichen Wohneinrichtungen.

⚠ Stromschlaggefahr und Brandgefahr!

Gerät nur nach Angaben auf dem Typenschild anschließen und betreiben. Kinder unter 8 Jahren dürfen das Gerät nicht bedienen. Diese Geräte können von Kindern ab 8 Jahren und darüber und von Personen mit reduzierten physischen, sensorischen oder mentalen Fähigkeiten oder Mangel an Erfahrung und / oder Wissen benutzt werden, wenn sie beaufsichtigt oder bezüglich des sicheren Gebrauchs des Gerätes unterwiesen wurden und die daraus resultierenden Gefahren verstanden haben. Kinder dürfen nicht mit dem Gerät spielen. Reinigung und Benutzer-Wartung dürfen nicht durch Kinder ohne Beaufsichtigung durchgeführt werden.

Nur benutzen, wenn Zuleitung und Gerät keine Beschädigungen aufweisen. Stecker nach jedem Gebrauch oder im Fehlerfall ziehen. Reparaturen am Gerät, wie z. B. eine beschädigte Zuleitung austauschen, dürfen nur durch unseren Kundendienst ausgeführt werden, um Gefährdungen zu vermeiden.

Zuleitung nicht

- mit heißen Teilen in Berührung bringen;
- über scharfe Kanten ziehen;
- als Tragegriff benutzen.

Vor dem Reinigen den Netzstecker ziehen.

⚠ Das Gerät niemals in Wasser tauchen.

Keinen Dampfreiniger benutzen.

Nicht an tropfnassen Haaren oder Kunststoffhaaren anwenden.



Nicht in der Nähe von Wasser benutzen, das in Badewannen, Waschbecken oder anderen Gefäßen enthalten ist.

⚠ Lebensgefahr!

Gerät nie mit Wasser in Berührung bringen. Gefahr besteht auch bei ausgeschaltetem Gerät, deshalb nach Gebrauch und bei Unterbrechung während der Benutzung den Stecker ziehen.

Zusätzlichen Schutz bietet der Einbau eines Fehlerstrom-Schutzschalters bis 30 mA in die Hausinstallation. Bitte von einem Elektroinstallateur beraten lassen.

⚠ Erstickungsgefahr!

Kinder nicht mit Verpackungsmaterial spielen lassen.

⚠ Achtung!

Die Ondulierdüse und der Diffuser können heiß werden, vor dem Abnehmen abkühlen lassen.

Diese Gebrauchsanleitung beschreibt verschiedene Modelle Haartrockner mit Zubehör.

Gebrauch

Gebälse- oder Ansaugöffnung nie abdecken. Darauf achten, dass die Ansaugöffnung frei von Fusseln oder Haaren bleibt.

Bei Überhitzung, z. B. durch Abdecken einer Luftöffnung, schaltet der Haartrockner automatisch ab und nach wenigen Minuten wieder ein.

Zum Vortrocknen von handtuch-trockenem Haar die kräftige Gebläsestufe mit hoher Temperatur wählen.

Die Gebläseöffnung ca. 10 cm vom Kopf entfernt halten.

Gebälse



Temperatur



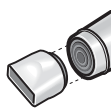
Die Gebläse und Temperaturstufen können beliebig kombiniert werden.

Cool-Taste



Die Cool-Taste ist in jeder Stufe zuschaltbar, zum idealen Festigen/Formen der Frisur nach dem Trocknen.

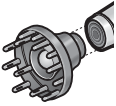
Ondulierdüse



Zum gezielten Trocknen/Formen bestimmter Haarpartien. Düse darf das Haar nie direkt berühren; sanftes Gebläse mit niedriger Temperatur einstellen.

Mehr Informationen zum Thema Bosch-Styling unter www.bosch-personalstyle.com.

Diffuser



Ideal für glattes oder strapaziertes Haar. Gibt feinem, langem oder halblangem Haar mehr Volumen. Stifte direkt auf die Kopfhaut setzen und den Luftstrom durch kreisende Bewegungen verteilen. Kräftigen bis hohen Luftstrom einstellen.

Ionisation

Dieser Haartrockner ist mit einem Ionengenerator ausgestattet.

Ionen sind in der Natur vorhandene elektrisch geladene Teilchen.

Die Haare werden dadurch weicher und sind besser kämmbar. Zusätzlich wird das "Fliegen" und Kräuseln der Haare reduziert.



Der Ionengenerator kann mit dem Schalter zu jeder Stufe zugeschaltet werden.

Aufbewahren

Gerät vor dem Aufbewahren abkühlen lassen und den Netzstecker ziehen.

Reinigen



Stromschlaggefahr!

Vor dem Reinigen das Gerät abkühlen lassen und den Netzstecker ziehen. Das Gerät niemals in Wasser tauchen.

Keinen Dampfreiniger benutzen.

- Das Gerät außen nur mit einem feuchten Tuch abwischen. Keine scharfen oder scheuernden Reinigungsmittel verwenden.
- Regelmäßig Luft-Einlassgitter abziehen, das Sieb dahinter herausnehmen, abspülen und trocknen oder mit einem weichen Pinsel reinigen.

Technische Daten

	PHD77..	PHD79..
Spannung	220-240V~	
Leistung	2000W	2200W
Frequenz	50-60Hz	

Entsorgung



Dieses Gerät ist entsprechend der europäischen Richtlinie 2012/19/EU über Elektro- und Elektronikaltgeräte (waste electrical and electronic equipment - WEEE) gekennzeichnet.

Die Richtlinie gibt den Rahmen für eine EU-weit gültige Rücknahme und Verwertung der Altgeräte vor.

Über aktuelle Entsorgungshinweise informieren Sie sich bitte bei Ihrem Fachhändler oder bei Ihrer Gemeindeverwaltung.

Garantiebedingungen

Für dieses Gerät gelten die von unserer jeweils zuständigen Landesvertretung herausgegebenen Garantiebedingungen, in dem das Gerät gekauft wurde. Sie können die Garantiebedingungen jederzeit über Ihren Fachhändler, bei dem Sie das Gerät gekauft haben, oder direkt bei unserer Landesvertretung anfordern. Die Garantiebedingungen für Deutschland und die Adressen finden Sie auf der Hefrückseite.

Darüber hinaus sind die Garantiebedingungen auch im Internet unter der benannten Webadresse hinterlegt. Für die Inanspruchnahme von Garantieleistungen ist in jedem Fall die Vorlage des Kaufbeleges erforderlich.

Änderungen vorbehalten.

Robert Bosch Hausgeräte GmbH

Safety information

Please read, follow and retain the operating instructions! When passing on the appliance, enclose these instructions.

This appliance is designed for the household or for similar, non-industrial applications.

Non-industrial applications include e.g. use in employee rooms in shops, offices, agricultural and other commercial businesses, as well as use by guests in boarding houses, small hotels and similar dwellings.

⚠ Risk of electric shock and risk of fire!

Connect and operate the appliance only in accordance with the specifications on the rating plate.

Children under 8 years of age must not operate the appliance.

This appliance may be used by children aged 8 or over and by people who have reduced physical, sensory or mental abilities or inadequate experience and/or knowledge, provided they are supervised or have been instructed on how to use the appliance safely and have understood the resulting dangers. Children shall not play with the appliance. Cleaning and user maintenance must not be performed by children unless they are supervised.

Do not use the appliance if the power cord and/or appliance are damaged. After using the appliance or if a fault develops, always pull out the mains plug. To protect the user, all repairs to the appliance, e.g. replacement of the power cord, should be carried out only by our customer service.

Do not

- bring the power cord into contact with hot parts,
- pull the power cord over sharp edges,
- carry the appliance by the power cord.

Before cleaning the appliance, pull out the mains plug.

⚠ Never immerse the appliance in water.

Do not use a steam cleaner.

Do not use on dripping wet hair or on synthetic hair.



Do not use near water which is in the bath, washbasin or other vessels.

⚠ Risk of death!

Never bring the appliance into contact with water. There is a risk even when the appliance has been switched off. Therefore, pull out the mains plug after using the appliance or when taking a break from drying your hair. Additional protection will be provided if a residual-current-operated circuit-breaker up to 30 mA is fitted to your domestic power supply. Please consult an electrician.

⚠ Risk of suffocation!

Do not let children play with packaging material.

⚠ Warning!

The crimping nozzle and the diffuser may become hot; leave to cool down before removing.

These operating instructions describe several models of hair dryer with accessories.

Using the appliance

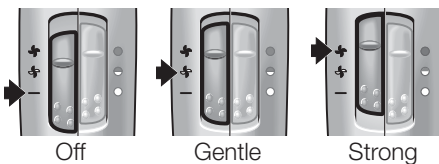
Never cover the blower or intake opening. Ensure that the intake opening does not become blocked with fluff or hair.

If the hair dryer overheats, e.g. due to a covered ventilation opening, it will automatically switch off and then switch on again several minutes later.

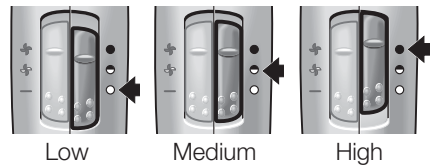
To predry towel-dry hair, select the powerful blower setting and a high temperature.

Keep the blower opening approx. 10 cm from your head.

Blower



Temperature



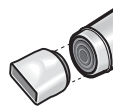
Any blower and temperature settings can be combined.

Cooling button



The Cooling button can be switched on at any setting; ideal for styling/shaping your hair after drying.

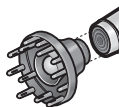
Crimping nozzle



For drying/shaping specific parts of the hair. Nozzle must never touch the hair; select a gentle blower setting at a low temperature.

More information on the subject of Bosch styling can be found at www.bosch-personalstyle.com.

Diffuser



Ideal for smooth or out-of-condition hair. Thickens fine, long or semi-long hair. Place pins directly on the scalp and distribute the air flow by circular movements. Set strong to high air flow.

Ionisation

This hair dryer features an ion generator. Ions are naturally occurring electrically charged particles.

These make hair softer and easier to comb. "Flying" and frizzy hair is also reduced.



The ion generator can be switched on with the switch at any setting.

Storage

Before putting the appliance away, leave it to cool down and pull out the mains plug.

Cleaning



Risk of electric shock!

Before cleaning the appliance, leave it to cool down and pull out the mains plug.

Never immerse the appliance in water.

Do not use a steam cleaner.

- Wipe the outside of the appliance with a damp cloth. Do not use sharp or abrasive detergents.
- Regularly remove the air inlet grille, take out the filter at the back, rinse and dry or clean with a soft paint brush.

Technical specifications

	PHD77..	PHD79..
Voltage	220–240 V~	
Power	2000 W	2200 W
Frequency	50–60 Hz	

Disposal



This appliance is labelled in accordance with European Directive 2012/19/EU concerning used electrical and electronic appliances (waste electrical and electronic equipment - WEEE).

The guideline determines the framework for the return and recycling of used appliances as applicable throughout the EU

Please ask your dealer or inquire at your local authority about current means of disposal.

Guarantee

The guarantee conditions for this appliance are as defined by our representative in the country in which it is sold. Details regarding these conditions can be obtained from the dealer from whom the appliance was purchased.

The bill of sale or receipt must be produced when making any claim under the terms of this guarantee.

Subject to alterations.

Указания по технике безопасности

Прочтите, пожалуйста, внимательно эту инструкцию по эксплуатации, руководствуйтесь приведенными в ней указаниями и сохраните ее для позднейшего использования!

При передаче прибора другим лицам, передавайте также и данную инструкцию.

Данный прибор не предназначен для промышленного использования, им можно пользоваться только в домашнем хозяйстве.

⚠ Опасность поражения электрическим током и опасность возникновения пожара!

Подключать прибор и пользоваться им можно только в соответствии с данными, приведенными на фирменной табличке.

Детям в возрасте младше 8 лет прибором пользоваться запрещено. Дети в возрасте 8 лет и старше, а также лица с ограниченными физическими, сенсорными или умственными способностями и/или с недостатком опыта могут пользоваться этими приборами только под присмотром ответственных за их безопасность лиц или после получения от них указаний по технике безопасности для использования прибора и после того, как они осознали связанные с этим опасности. Детям нельзя играть с прибором. Выполнение детьми чистки и технического обслуживания без присмотра ответственных за их безопасность лиц запрещено.

Использовать только в том случае, если у прибора и его сетевого шнура нет никаких повреждений. Вилку из розетки следует извлекать после каждого использования или в случае возникновения неисправности. Во избежание возникновения опасной ситуации, ремонт прибора (напр., замена поврежденного сетевого шнура) должен производиться только нашей сервисной службой.

Сетевой шнур не должен

- соприкасаться с горячими поверхностями,
- протягиваться через острые кромки,
- использоваться для переноски.

Перед чисткой извлечь вилку из розетки.

⚠ Никогда не погружайте прибор в воду.

Не используйте пароочиститель.

Не сушите слишком мокрые или искусственные волосы.



Не использовать в непосредственной близости от воды, налитой в ванну, раковину или иные емкости.

⚠ Опасность для жизни!

Не допускать контакта прибора с водой. Опасность сохраняется даже если прибор выключен, поэтому после использования или во время перерыва необходимо извлекать вилку из розетки.

Дополнительной защитой может послужить встроенный в домашнюю электропроводку автоматический предохранительный выключатель, действующий при появлении тока утечки силой до 30 мА. Пожалуйста, проконсультируйтесь у своего электрика.

⚠ Опасность удущья!

Не разрешайте детям играть с упаковочным материалом.

⚠ Внимание!

Насадка-концентратор и насадка-диффузор могут быть горячими, поэтому, перед снятием дайте им остыть.

Эта инструкция по эксплуатации описывает различные модели фена с принадлежностями.

Эксплуатация

Никогда не закрывайте отверстие вентилятора или воздухозаборное отверстие. Следите за тем, чтобы в воздухозаборном отверстии не скапливались ворсинки или волосы.

При перегреве, например, в результате закрытия воздухозаборного или вентиляционного отверстия, фен автоматически выключается и через несколько минут включается снова.

Для предварительной сушки волос, высушенных полотенцем, следует выбирать сильный поток воздуха в сочетании с высокой температурой.

Отверстие вентилятора должно находиться на расстоянии примерно 10 см от головы.

Вентилятор (поток воздуха)



выкл.

слабый

сильный

Температура воздуха



низкая

средняя

высокая

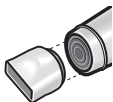
Различные уровни потока и нагрева воздуха можно комбинировать по желанию.

Кнопка «Cool»



Функция «Cool» предназначена для идеального закрепления прически/укладки волос после сушки и может подключаться к любому из режимов сушки.

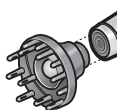
Насадка-концентратор



Эта насадка предназначена для целенаправленной сушки/укладки определенных участков волос. Насадка никогда не должна непосредственно касаться волос; для этого вида укладки следует выбирать слабый поток воздуха с низкой температурой его нагрева.

Больше информации на тему дизайна причесок фирмы Bosch содержит сайт: www.bosch-personalstyle.com.

Насадка-диффузор



Эта насадка идеально подходит для укладки гладких или поврежденных волос. Она придает тонким длинным или полудлинным волосам больше объема.

Прижав пальчики диффузора непосредственно к коже головы, равномерно распределяйте поток воздуха круговыми движениями. Поток воздуха должен быть сильным или очень сильным.

Ионизация

Данный фен оснащен генератором ионов.

Ионы – это существующие в природе электрически заряженные частицы. При воздействии ионов волосы становятся более мягкими и легче расчесываются. Кроме того, волосы меньше «разлетаются» и путаются.



Генератор ионов можно подключать с помощью переключателя к любой рабочей ступени фена.

Хранение

Перед тем, как убрать прибор на хранение, дать ему остыть и извлечь вилку из розетки.

Чистка



Опасность поражения электрическим током!

Перед чисткой прибора дать ему остыть и извлечь вилку из розетки. Никогда не погружайте прибор в воду.

Не используйте пароочиститель.

- Протирайте прибор снаружи только влажной тряпкой. Не пользоваться агрессивными или абразивными чистящими средствами.
- С воздухозаборного отверстия следует регулярно снимать решетку, извлекать расположенный за ней фильтр, промывать и просушивать его или чистить с помощью мягкой кисточки.

Технические данные

	PHD77..	PHD79..
Напряжение	220–240 В ~	
Мощность	2000 Вт	2200 Вт
Частота	50–60 Гц	

Утилизация



Данный прибор имеет отметку о соответствии европейским нормам 2012/19/EU утилизации электрических и электронных приборов (waste electrical and electronic equipment - WEEE).

Данные нормы определяют действующие на территории Евросоюза правила возврата и утилизации старых приборов. Информацию об актуальных методах утилизации Вы сможете получить у Вашего торгового агента или в органах коммунального управления по месту Вашего жительства.

Условия гарантийного обслуживания

Получить исчерпывающую информацию об условиях гарантийного обслуживания Вы можете в Вашем ближайшем авторизованном сервисном центре или в сервисном центре от производителя ООО «БСХ Бытовая Техника», а также найти в фирменном гарантийном талоне, выдаваемом при продаже.

Право на внесение изменений оставляем за собой.

Kundendienst – Customer Service

DE Deutschland, Germany

BSH Hausgeräte Service GmbH
Zentralwerkstatt für kleine
Hausgeräte
Trautskirchener Strasse 6-8
90431 Nürnberg
Online Auftragsstatus, Filterbeutel-
Konfigurator und viele weitere
Infos unter:
www.bosch-home.com

Reparaturservice, Ersatzteile &
Zubehör, Produkt-Informationen:
Tel.: 0911 70 440 040
mailto:cp-servicecenter@
bshg.com
Wir sind an 365 Tagen rund um die Uhr
erreichbar.

AE United Arab Emirates,

الإمارات العربية المتحدة

BSH Home Appliances FZE
Round About 13,
Plot Nr MO-0532A
Jebel Ali Free Zone – Dubai
Tel.: 04 881 4401
mailto:service.uae@bshg.com
www.bosch-home.com/ae

AL Republika e Shqiperise, Albania

AERTECH SH.P.K.
Rruga Qemal Stafa
Pallati i ri perball Prokuroris se
Pergjithshme
Hyrja C Kati 10
Tirana
Tel.: 066 206 47 94
mailto:g.volina@aertech.al

AT Österreich, Austria

BSH Hausgeräte
Gesellschaft mbH
Werkskundendienst
für Hausgeräte
Quellenstrasse 2
1100 Wien
Tel.: 0810 550 511*
Fax: 01 605 75 51 212
mailto:vie-stoerungsannahme@
bshg.com
Hotline für Espresso-Geräte:
Tel.: 0810 700 400*
www.bosch-home.at

*innerhalb Österreichs zum Regionaltarif

AU Australia

BSH Home Appliances Pty. Ltd.
7-9 Arco Lane
HEATHERTON, Victoria 3202
Tel.: 1300 368 339
mailto:bshau-as@bshg.com
www.bosch-home.com.au

BA Bosna i Hercegovina, Bosnia-Herzegovina

"HIGH" d.o.o.
Gradačačka 29b
71000 Sarajevo
Info-Line: 061 100 905
Fax: 033 213 513
mailto:delicnanda@hotmail.com

BE Belgique, België, Belgium

BSH Home Appliances S.A.
Avenue du Laerbeek 74
Laarbeeklaan 74
1090 Bruxelles – Brussel
Tel.: 070 222 141
Fax: 024 757 291
mailto:bru-repairs@bshg.com
www.bosch-home.be

BG Bulgaria

BSH Domakinski Uredi
Bulgaria EOOD
115K Tsarigradsko Chausse Blvd.
European Trade Center Building,
5th floor
1784 Sofia
Tel.: 02 892 90 47
Fax: 02 878 79 72
mailto:informacia.servis-bg@
bshg.com
www.bosch.home.bg

BH Bahrain, مملكة البحرين

Khalaifat Company
Manama
Tel.: 01 7400 553
mailto:service@khalaifat.com

BY Belarus, Беларусь

ООО "БСХ Бытовая техника"
тел.: 495 737 2961
mailto:mok-kdhl@bshg.com

CH Schweiz, Suisse, Svizzera, Switzerland

BSH Hausgeräte AG
Werkskundendienst für
Hausgeräte
Fahrweidstrasse 80
8954 Geroldswil
mailto:ch-info.hausgeraete@
bshg.com
Service Tel.: 0848 840 040
Service Fax: 0848 840 041
mailto:ch-reparatur@bshg.com
Ersatzteile Tel.: 0848 880 080
Ersatzteile Fax: 0848 880 081
mailto:ch-ersatzteil@bshg.com
www.bosch-home.com

CY Cyprus, Κύπρος

BSH Ikiakes Syskeves-Service
39, Arh. Makaanouri III Str.
2407 Egomi/Nikosia (Lefkosia)
Tel.: 7777 8007
Fax: 022 658 128
mailto:bsh.service.cyprus@
cytanet.com.cy

CZ Česká Republika, Czech Republic

BSH domácí spotřebiče s.r.o.
Firemní servis domácích
spotřebičů
Pekařská 10b
155 00 Praha 5
Tel.: 0251 095 546
Fax: 0251 095 549
www.bosch-home.com/cz

DK Danmark, Denmark

BSH Hvidevarer A/S
Telegrafvej 4
2750 Ballerup
Tel.: 44 89 89 85
Fax: 44 89 89 86
mailto:BSH-Service.dk@
BSHG.com
www.bosch-home.dk

EE Eesti, Estonia

SIMSON OÜ
Raua 55
10152 Tallinn
Tel.: 0627 8730
Fax: 0627 8733
mailto:teenindus@simson.ee

ES España, Spain

BSH Electrodomésticos
España S.A.
Servicio Oficial del Fabricante
Parque Empresarial PLAZA,
C/ Manfredonia, 6
50197 Zaragoza
Tel.: 902 245 255
Fax: 976 578 425
mailto:CAU-Bosch@bshg.com
www.bosch-home.es

FI Suomi, Finland

BSH Kodinkoneet Oy
Itälähdenkatu 18 A, PL 123
00201 Helsinki
Tel.: 0207 510 700
Fax: 0207 510 780
mailto:Bosch-Service-
FI@bshg.com
www.bosch-home.fi
Lankapuhelimesta 8,28 snt/puhelu
+ 7 snt/min (alv 23%)
Matkapuhelimesta 8,28 snt/puhelu
+ 17 snt/min (alv 23%)

FR France

BSH Electroménager S.A.S.
50 rue Ardoin – BP 47
93401 SAINT-OUEN cedex
Service interventions à domicile:
01 40 10 11 00

Service Consommateurs:
0 892 698 010 (0,34 € TTC/mn)
mailto:soa-bosch-conso@bshg.com
Service Pièces Détachées et
Accessoires:
0 892 698 009 (0,34 € TTC/mn)
www.bosch-home.fr

GB Great Britain

BSH Home Appliances Ltd.
Grand Union House
Old Wolverton Road
Wolverton
Milton Keynes MK12 5PT
To arrange an engineer visit, to
order spare parts and accessories
or for product advice please visit
www.bosch-home.co.uk
or call
Tel.: 0844 892 8979*

*Calls from a BT landline will be charged at
up to 3 pence per minute. A call set-up fee
of up to 6 pence may apply.

GR Greece, Ελλάδα

BSH Ikiakes Siskeves A.B.E.
Central Branch Service
17 km E.O. Athinon-Lamias &
Potamou 20
14564 Kifisia
Πανελλήνιο τηλέφωνο: 181 82
(αστική χρέωση)
www.bosch-home.gr

HK Hong Kong, 香港

BSH Home Appliances Limited
Unit 1 & 2, 3rd Floor
North Block, Skyward House
3 Sham Mong Road
Tai Kok Tsui, Kowloon
Hong Kong
Tel.: 2565 6151
Fax: 2565 6681
mailto:bosch.hk.service@bshg.com
www.bosch-home.cn

HR Hrvatska, Croatia

BSH kućni uređaji d.o.o.
Kneza Branimira 22
10000 Zagreb
Tel.: 01 640 36 09
Fax: 01 640 36 03
mailto:informacije.servis-hr@
bshg.com
www.bosch-home.com/hr

HU Magyarország, Hungary

BSH Háztartási Készülék
Kereskedelmi Kft.
Háztartási gépek márkaszervize
Királyhágó tér 8-9
1126 Budapest
Hibabejelentés
Tel.: 01 489 5461
Fax: 01 201 8786
mailto:hibabejelentés@bsh.hu
Alkatrészrendelés
Tel.: 01 489 5463
Fax: 01 201 8786
mailto:alkatrészrendelés@bsh.hu
www.bosch-home.com/hu

IE Republic of Ireland

BSH Home Appliances Ltd.
Unit F4, Ballymount Drive
Ballymount Industrial Estate
Walkinstown
Dublin 12
Service Requests,
Spares and Accessories
Tel.: 01450 2655
Fax: 01450 2520
www.bosch-home.co.uk

IL Israel, ישראל

C/S/B Home Appliance Ltd.
Ulief Building
2, Hamelacha St.
Industrial Park North
71293 Lod
Tel.: 08 9777 222
Fax: 08 9777 245
mailto:csb-serv@zahav.net.il
www.bosch-home.co.il

IN India, Bhārat, भारत

BSH Customer Service Front Office
Shop No.4, Everest Grande,
Opp. Shanti Nagar Bus Stop,
Mahakali Caves Road, Andheri East
Mumbai 400093

IS Iceland

Smith & Norland hf.
Noatuni 4
105 Reykjavik
Tel.: 0520 3000
Fax: 0520 3011
www.sminor.is

IT Italia, Italy

BSH Elettrodomestici S.p.A.
Via. M. Nizzoli 1
20147 Milano (MI)
Numero verde 800 829 120
mailto:info@bosch-elettrodomestici.it
www.bosch-home.com/it

KZ Kazakhstan, Қазақстан

IP Turebekov Yerzhan
Nurmanovich
Jangeldina str. 15
Shimkent 160018
Tel.: 0252 31 00 06
mailto:evrika_kz@mail.ru

LB Lebanon, لبنان

Teheni, Hana & Co.
Boulevard Dora 4043 Beyrouth
P.O. Box 90449
Jdeideh 1202 2040
Tel.: 01 255 211
mailto:Info@Teheni-Hana.com

LT Lietuva, Lithuania

Senuku prekybos centras UAB
Jonavos g. 62
44192 Kaunas
Tel.: 0372 12146
Fax: 0372 12165
www.senukai.lt

LU Luxembourg

BSH électroménagers S.A.
13-15 ZI Breedeweues
1259 Senningerberg
Tel.: 26349 300
Fax: 26349 315
mailto:lux-service.electromenager@
bshg.com
www.bosch-home.com/lu

LV Latvija, Latvia

General Serviss Limited
Bullu street 70c
1067 Riga
Tel.: 07 42 41 37
mailto:bt@olimpeks.lv
Elkor Serviss
Brivibas gatve 201
1039 Riga
Tel.: 067 0705 20; -36
Fax: 067 0705 24
mailto:domoservice@elkor.lv
www.servisacentrs.lv

MD Moldova

S.R.L. "Rialto-Studio"
ул. Шугева 98
2012 Кишинев
тел./факс: 022 23 81 80
mailto:bosch-md@mail.ru

ME Crna Gora, Montenegro

Elektronika komerc
Ul. Slobode 17
84000 Bijelo Polje
Tel./Fax: 050 432 575
Mobil: 069 324 812
mailto:ekobosch.servis@
t-com.me

MK Macedonia, Македонија

GORENEC
Jane Sandanski 69 lok.3
1000 Skopje
Tel.: 022 454 600
Mobil: 070 697 463
mailto:gorenece@yahoo.com

MT Malta

Oxford House Ltd.
Notabile Road
Mriehel BKR 14
Tel.: 021 442 334
Fax: 021 488 656
www.oxfordhouse.com.mt

MV Raajjeyge Jumhooriyyaa, Maldives

Lintel Investments
Ma. Maadheli, Majeedhee Magu
Malé
Tel.: 0331 0742
mailto:mohamed.zuhuree@
lintel.com.mv

NL Nederland, Netherlands

BSH Huishoudapparaten B.V.
Taurusavenue 36
2132 LS Hoofddorp
Storingsmelding:
Tel.: 088 424 4010
Fax: 088 424 4845
mailto:bosch-contactcenter@
bshg.com

Onderdelenverkoop:
Tel.: 088 424 4010
Fax: 088 424 4801
mailto:bosch-onderdelen@bshg.com
www.bosch-home.nl

NO Norge, Norway

BSH Husholdningsapparater A/S
Grensesvingen 9
0661 Oslo
Tel.: 22 66 06 00
Fax: 22 66 05 50
mailto:Bosch-Service-NO@
bshg.com
www.bosch-home.no

NZ New Zealand

BSH Home Appliances Ltd.
Unit F 2, 4 Orbit Drive
Mairangi Bay
Auckland 0632
Tel.: 09 477 0492
Fax: 09 477 2647
mailto:bshnz-cs@bshg.com
www.bosch-home.co.nz

PL Polska, Poland

BSH Sprzęt Gospodarstwa
Domowego sp. z o.o.
Al. Jerozolimskie 183
02-222 Warszawa
Centrala Serwisu
Tel.: 801 191 534
Fax: 022 572 7709
mailto:Serwis.Fabryczny@bshg.com
www.bosch-home.pl

PT Portugal

BSHP Electrodomésticos Lda.
Rua Alto do Montijo, nº 15
2790-012 Carnaxide
Tel.: 707 500 545*
Fax: 214 250 701
mailto:bosch.electrodomesticos.pt@
bshg.com
www.bosch-home.pt

*PT 0,10 €/min., Mobile 0,25 €/min)

RO România, Romania

BSH Electrocasnice srl.
Sos. Bucuresti-Ploiesti,
nr. 19-21, sect.1
13682 Bucuresti
Tel.: 021 203 9748
Fax: 021 203 9733
mailto:service.romania@bshg.com
www.bosch-home.ro

RU Russia, Россия

ООО "БСХ Бытовая техника"
Сервис от производителя
Малая Калужская 19/1
119071 Москва
тел.: 495 737 2961
mailto:mok-kdhl@bshg.com
www.bosch-home.com

SA Kingdom Saudi Arabia,

المملكة العربية السعودية
BSH Home Appliances
Saudi Arabia L.L.C.
Bin Hamran Commercial Centr.
6th Floor 603B
Jeddah 21481
Tel.: 800 124 1247
mailto:service.ksa@bshg.com
www.bosch-home.com/sa

SE Sverige, Sweden

BSH Hushållsapparater AB
Landsvägen 32
169 29 Solna
Tel.: 0771 11 22 77 local rate
mailto:Bosch-Service-SE@
bshg.com
www.bosch-home.se

SG Singapore, 新加坡

BSH Home Appliances Pte. Ltd.
TECHPLACE I and
Mo Kio Avenue 10
Block 4012 #01-01
569628 Singapore
Tel.: 6751 5000
Fax: 6751 5005
mailto:bshsgp.service@bshg.com
www.bosch-home.com.sg

SI Slovenija, Slovenia

BSH Hišni aparati d.o.o.
Litostrojska 48
1000 Ljubljana
Tel.: 01 583 07 01
Fax: 01 583 08 89
mailto:informacije.servis@
bshg.com
www.bosch-home.com/si

SK Slovensko, Slovakia

BSH domácí spotřebiče s.r.o.
Organizačná zložka Bratislava
Galvaniho 17/C
821 04 Bratislava
Tel.: 02 44 45 20 41
mailto:opravy@bshg.com
www.bosch-home.com/sk

TR Türkiye, Turkey

BSH Ev Aletleri Sanayi
ve Ticaret A.Ş.
Fatih Sultan Mehmet Mahallesi
Balkan Caddesi No: 51
34771 Ümraniye, İstanbul
Tel.: 0 216 444 6333*
Fax: 0 216 528 9188
mailto:careline.turkey@bshg.com
www.bosch-home.com/tr
*Çağrı merkezini sabit hatlardan aramanın
bedeli şehir içi ücretlendirme, Cep
telefonlarından ise kullanılan tarifeye göre
değişkenlik göstermektedir

TW Taiwan, 台灣

Achelis Taiwan Co. Ltd.
4th floor, No. 112 Sec 1
Chung Hsiao E Road
Taipei ROC 100
Tel.: 02 2321 6222
mailto:Bosch@achelis.com.tw

UA Ukraine, Україна

ТОВ "БСХ Побутова Техніка"
тел.: 044 490 2095
mailto:bsh-service.ua@bshg.com
www.bosch-home.com.ua

XK Kosovo

NTP GAMA
Rruga Mag Prishtine-Ferizaj
70000 Ferizaj
Tel.: 0290 321 434
mailto:a_service@
gama-electronics.com

XS Srbija, Serbia

BSH Kućni aparati d.o.o.
Milutina Milankovića 11^a
11070 Novi Beograd
Tel.: 011 205 23 97
Fax: 011 205 23 89
mailto:informacije.servis-sr@
bshg.com
www.bosch-home.rs

ZA South Africa

BSH Home Appliances (Pty) Ltd.
15th Road Randjespark
Private Bag X36, Randjespark
1685 Midrand – Johannesburg
Tel.: 086 002 6724
Fax: 086 617 1780
mailto:applianceserviceza@
bshg.com
www.bosch-home.com/za

Garantiebedingungen

DEUTSCHLAND (DE)

Bosch-Infoteam

(Mo-Fr: 8.00-18.00 Uhr erreichbar)

Für Produktinformationen sowie Anwendungs- und Bedienungsfragen **zu kleinen Hausgeräten:**

Tel.: 0911 70 440 040 oder unter
bosch-infoteam@bshg.com

Für dieses Gerät leisten wir Garantie gemäß nachstehenden Bedingungen:

Nur für Deutschland gültig!

1. Wir beheben unentgeltlich nach Maßgabe der folgenden Bedingungen (Nr. 2–6) Mängel am Gerät, die nachweislich auf einem Material- und/oder Herstellungsfehler beruhen, wenn sie uns unverzüglich nach Feststellung und innerhalb von 24 Monaten nach Lieferung an den Erstendabnehmer gemeldet werden. Zeigt sich der Mangel innerhalb von 6 Monaten ab Lieferung, wird vermutet, dass es sich um einen Material- oder Herstellungsfehler handelt.

2. Die Garantie erstreckt sich nicht auf leicht zerbrechliche Teile wie z. B. Glas oder Kunststoff bzw. Glühlampen.

Eine Garantiepflicht wird nicht ausgelöst durch geringfügige Abweichungen von der Soll-Beschaffenheit, die für Wert und Gebrauchstauglichkeit des Gerätes unerheblich sind, oder durch Schäden aus chemischen und elektrochemischen Einwirkungen von Wasser, sowie allgemein aus anomalen Umweltbedingungen oder sachfremden Betriebsbedingungen oder wenn das Gerät sonst mit ungeeigneten Stoffen in Berührung gekommen ist. Ebenso kann keine Garantie übernommen werden, wenn die Mängel am Gerät auf Transportschäden, die nicht von uns zu vertreten sind, nicht fachgerechte Installation und Montage, Fehlgebrauch, eine nicht haushaltsübliche Nutzung, mangelnde Pflege oder Nichtbeachtung von Bedienungs- oder Montagehinweisen zurückzuführen sind.

Der Garantieanspruch erlischt, wenn Reparaturen oder Eingriffe von Personen vorgenommen werden, die hierzu von uns nicht ermächtigt sind, oder wenn unsere Geräte mit Ersatzteilen, Ergänzungs- oder Zubehörteilen versehen werden, die keine Originalteile sind und dadurch ein Defekt verursacht wird.

3. Die Garantieleistung erfolgt in der Weise, dass mangelhafte Teile nach unserer Wahl unentgeltlich instandgesetzt oder durch einwandfreie Teile ersetzt werden.

Geräte, die zumutbar (z. B. im PKW) transportiert werden können, und für die unter Bezugnahme auf diese Garantie eine Garantieleistung beansprucht wird, sind unserer nächstgelegenen Kundendienststelle oder unserem Vertragskundendienst zu übergeben oder zuzusenden. Instandsetzungen am Aufstellungsort können nur für stationär betriebene (feststehende) Geräte verlangt werden.

Es ist jeweils der Kaufbeleg mit Kauf- und/oder Lieferdatum vorzulegen. Ersetzte Teile gehen in unser Eigentum über.

4. Sofern die Nachbesserung von uns abgelehnt wird oder fehlschlägt, wird innerhalb der oben genannten Garantiezeit auf Wunsch des Endabnehmers kostenfrei gleichwertiger Ersatz geliefert.

5. Garantieleistungen bewirken weder eine Verlängerung der Garantiefrist, noch setzen sie eine neue Garantiefrist in Lauf. Die Garantiefrist für eingebaute Ersatzteile endet mit der Garantiefrist für das ganze Gerät.


6. Weitergehende oder andere Ansprüche, insbesondere solche auf Ersatz außerhalb des Gerätes entstandener Schäden sind – soweit eine Haftung nicht zwingend gesetzlich angeordnet ist – ausgeschlossen.

Diese Garantiebedingungen gelten für in Deutschland gekaufte Geräte. Werden Geräte ins Ausland verbracht, die die technischen Voraussetzungen (z. B. Spannung, Frequenz, Gasarten, etc.) für das entsprechende Land aufweisen und die für die jeweiligen Klima- und Umweltbedingungen geeignet sind, gelten diese Garantiebedingungen auch, soweit wir in dem entsprechenden Land ein Kundendienstnetz haben. Für im Ausland gekaufte Geräte gelten die von unserer jeweils zuständigen Landesvertretung herausgegebenen Garantiebedingungen. Diese können Sie über Ihren Fachhändler, bei dem Sie das Gerät gekauft haben, oder direkt bei unserer Landesvertretung anfordern.

Beachten Sie unser weiteres Kundendienst-Angebot:

Auch nach Ablauf der Garantie stehen Ihnen unser Werkskundendienst und unsere Servicepartner zur Verfügung.

Robert Bosch Hausgeräte GmbH
Carl-Wery-Straße 34
81739 München, GERMANY

 Beratung und Reparaturauftrag bei Störungen

D 0911 70 440 040

A 0810 550 511

CH 0848 840 040

Die Kontaktdaten aller Länder finden Sie im beiliegenden Kundendienst-Verzeichnis.

Robert Bosch Hausgeräte GmbH

Carl-Wery-Straße 34

81739 München, GERMANY

www.bosch-home.com



9001059063