



Tässä on kerrottu lyhyesti, miten käytät astianpesukonetta ...

Lue kuitenkin ennen ensimmäistä pesukertaa asennus ja käyttöohjeet!

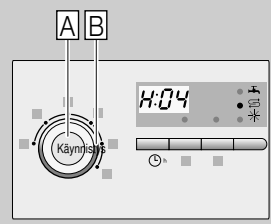
1

Vedenpehmentimen säätö *

Kysy vesilaitokselta veden kovuusaste ja merkitse se tähän ...

Veden kovuusaste °dH	Kovuusalue	mmol/l	Säätöarvo
0-6	pehmeä	0-1,1	H:00
7-8	pehmeä	1,2-1,4	H:01
9-10	puolikova	1,5-1,8	H:02
11-12	puolikova	1,9-2,1	H:03
13-16	puolikova	2,2-2,9	H:04
17-21	kova	3,0-3,7	H:05
22-30	kova	3,8-5,4	H:06
31-35	kova	5,5-6,2	H:07

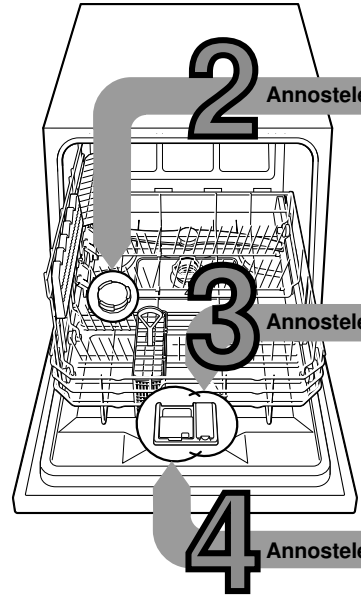
* vain ennen ensimmäistä pesukertaa tai vedenkovuuden muuttuessa



Nopeasti tehty ...

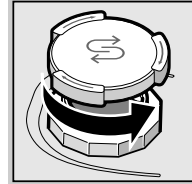
ja toimi näin

- Kytke kone päälle virtakytkimestä.
- Paina käynnistyspainiketta A ja pidä painettuna.
- Käännä ohjelmavalitsinta B, kunnes numeronäyttöön tulee näkyviin H:0..
- Päästä painike vapaaksi. Numeronäyttöön syttyy tehdasasetus H:04.
- Käännä ohjelmavalitsinta B, kunnes haluamasi arvo tulee numeronäyttöön.
- Paina käynnistyspainiketta A. Asetettu arvo jää muistiin.

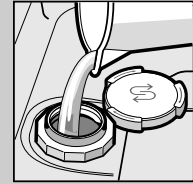


Annostele erikoissuola (tarvittaessa)

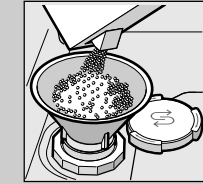
Kalkinpoisto (ei tarpeen, jos säätöarvo on 0!) ...



Irrota kansi.



Täytä suolasäiliö vedellä vain ennen ensimmäistä pesukertaa.



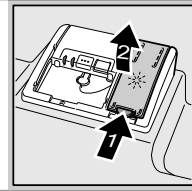
Annostele säiliöön erikoissuolaa (ei pesuainetta!).



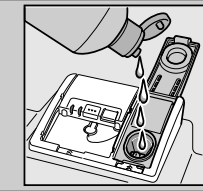
Sulje kansi. Käynnistä pesu välittömästi.

Annostele huuhtelukirkaste

Lasinkirkasta ...



Paina merkin 1 kohdalta, nosta kansi 2 ylös.



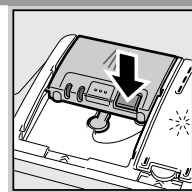
Huuhtelukirkasteen täyttäminen.



Sulje kansi. KLIK!

Annostele astianpesuaine

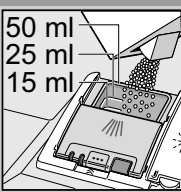
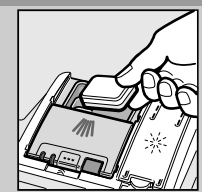
Paljon likaa, paljon pesuainetta ...



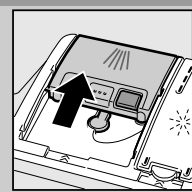
Avaa tarvittaessa kansi (paina painiketta).



Huom, yhdistelmätuotteet eivät sovellu kaikkiin pesuohjelmiin, noudata aineen valmistajan ohjeita.



Täytä pesuainetta vain kuivaan koteloon.



Työnnä kansi kiinni, paina alas-pain. PLOP!

Kytke kone toimintaan

Valitse ohjelma

Nopeasti, säästään tai tehokkaasti ...

Pesuohjelmataulukko

Taulukossa on annettu kaikki mahdolliset pesuohjelmat. Katso astianpesukoneesi ohjelmat koneen ohjaustaulusta.

Ohjelmätiedot on mitattu laboratoriossa eurooppalaisen standardin EN 50242 mukaan. Käytännössä arvot voivat poiketa tässä annetuista.

	Intensiivi 70°	Auto 45° / 65°	Eco 50°	Varovainen 40°	Pika 45°	Esihuuhtelu
Kesto h : min	3:45 - 1:15	0:29	0:15			
Sähkönkulutus kWh	1,00 - 0,40	0,45	0,05			
Vedenkulutus litroina	10,5 - 6	6	3			

Kesto h : min	←	3:45 - 1:15	→	0:29	0:15
Sähkönkulutus kWh	←	1,00 - 0,40	→	0,45	0,05
Vedenkulutus litroina	←	10,5 - 6	→	6	3

Käynnistä ohjelma Pesu käynnistyy ...

Lisätoiminnot **

Joustavuutta pesuun ...

Pikaohjelma
... tässä lisäohjelmassa energiankulutus lisääntyy, jotta pesutulos säilyy yhtä hyvänä.

Hygienia
... Pesuvaiheen aikana lämpötila nousee. Näin pesutuloksesta tulee hygieenisempi.

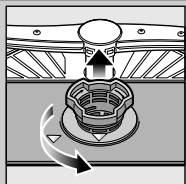
SSS+
Extrakuivaus ... parantaa kuivaustulosta huuhtelulämpötilan ollessa korkeampi. (Tarkista, onko koneessa lämmölle arkoja astioita.)

Kytke kone pois päältä Kaikki ok ...

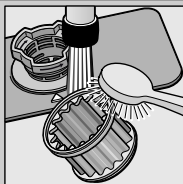
** mallin mukaan

Huolto ja hoito

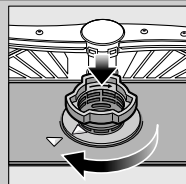
Siivilät
...tarkista, puhdista tarvittaessa



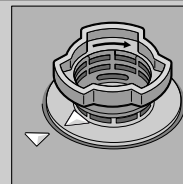
Kierrä siiviläsylinteriä, irrota siiviläjärjestelmä ...



huuhdo juoksevan veden alla ...



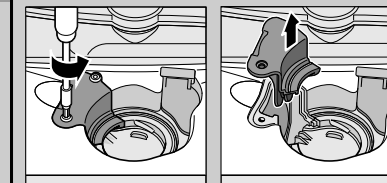
kiinnitä paikoilleen ...



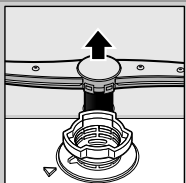
Kierrä siiviläjärjestelmä kiinni
HUOMIO!
MERKIT!

Poistovesipumpun puhdistus

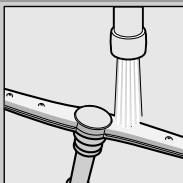
- Irrota pistotulppa pistorasiasta.
- Irrota siivilät ja poista vesi.
- Irrota suojuksen ruuvit (Torx T 20).
- Vedä suojus pois yläkautta.
- Tarkista, onko siipipyörän alueella roskia tms.
- Aseta suojus paikalleen ja kiristä kiinni.
- Kiinnitä siivilät.



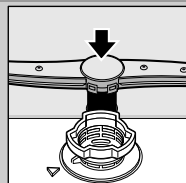
Suihkuvarsi
...Poista tukkeutumiset/saostumat



Vedä suihkuvarsi ylös ...



puhdista suihkuvarsien suuttimet juoksevan veden alla (tarvittaessa hammastikuilla) ...

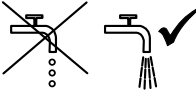


Aseta suihkuvarsi paikalleen ...

Ohjeita käyttöhäiriöiden varalle ...

... pienet häiriöt kannattaa korjata itseltä!

Lisää ohjeita löydät käyttöohjeesta

Häiriö	Mahdollinen syy	Toimenpide
Näyttö »E:22« sytty	Vesihana juuttunut kiinni tai tukossa kalkin johdosta 	<ul style="list-style-type: none"> ▶ Avaa vesihana. ▶ 1. Irrota vesiliitäntä. ▶ 2. Puhdista tuloveden suodatin. ▶ 3. Veden virtausmäärän tulee olla väh. 10 l/min vesihanan ollessa auki. Jos vesimäärä on pienempi, vaihda vesihana. ▶ Asenna vedenottoletku ohjeiden mukaisesti.
Näyttö »E:22«	Siivilät likaiset tai tukossa	<ul style="list-style-type: none"> ▶ Puhdista siivilät (katso aiempänä).
Näyttö »E:24« ja »E:25« syttävät	Vedenpoistoletku on tukossa tai mutkalla	<ul style="list-style-type: none"> ▶ Asenna vedenpoistoletku ohjeiden mukaisesti.
	Poistovesipumpun suojakansi ei ole paikallaan	<ul style="list-style-type: none"> ▶ Kiinnitä suojakansi paikalleen (katso yllä).
	Poistovesipumppu jumittunut	<ul style="list-style-type: none"> ▶ Puhdista poistovesipumppu (katso aiempänä).
Jokin muu virhenäyttö »E:XX« sytty	Koneessa on tekninen vika	<ul style="list-style-type: none"> ▶ Soita huoltoon (ilmoita virhenäyttö). ▶ Irrota kone sähköverkosta.
Koneessa on vielä vettä	Ohjelma ei ole vielä päättynyt	<ul style="list-style-type: none"> ▶ Sulje luukku ja käynnistä kone tai keskeytä ohjelma (katso Ohjelman lopettaminen aikaisemmin).
Ruosteläikkä ruokailuvälineissä	Ruokailuvälineet eivät ole ruosteenkestäviä Kovaa materiaalia olevat veitsenterät ruostuvat helpommin Astioista lähtee ruostetta	<ul style="list-style-type: none"> ▶ Pese vain konepesun kestäviä ruokailuvälineitä. ▶ Älä pese koneessa ruosteisia osia.

Häiriö	Mahdollinen syy	Toimenpide
Astiat eivät ole puhtaita	Astiat toisiaan vasten tai päällekkäin	<ul style="list-style-type: none"> ▶ Siirrä astiat kauemmaksi toisistaan.
Astioihin jää ruoantähteitä	Liian vähän pesuainetta Valittu sopimaton ohjelma Suihkuvarsien suuttimet tukossa Siivilät likaiset tai ne eivät ole kunnolla paikallaan Suihkuvarret juuttuneet kiinni	<ul style="list-style-type: none"> ▶ Noudata (astianpesuaineen) valmistajan ohjeita. ▶ Valitse tehokkaampi ohjelma. ▶ Puhdista suihkuvarret (katso aiempänä). ▶ Puhdista siivilät (katso aiempänä). ▶ Sijoita astiat niin, että suihkuvarret pystyvät pyörimään esteettä.
Pisarajälkiä tai juovia	Huuhelukirkasteen annostusmäärä liian suuri/liian vähäinen	<ul style="list-style-type: none"> ▶ Juovat: pienennä annostusmäärää. ▶ Pisarajälkiä tai kalkkitahrat: suurena annostusmäärää.
Astiat eivät ole kuivia	Huuhelukirkaste Käytetyn yhdistelmäpesuaineen kuivausteho on huono Laitteasetus	<ul style="list-style-type: none"> ▶ Lisää annostelumäärää. Vaihda tuote. ▶ Käytä huuhelukirkastetta. ▶ Aktivoi intensiivikuivaus (laitemallin mukaan).
Astioihin jää maitomainen kalvo (pyyhittävässä)	Vedenpehmentimen teho säädetty väärin Erikoissuola puuttuu	<ul style="list-style-type: none"> ▶ Säädä vedenpehennin oikein. ▶ Lisää erikoissuolaa.
Maitomainen kalvo, lasien läpi ei näe/väri muuttuu (kalvo ei lähde pois)	Lasit eivät sovellu konepesuun	<ul style="list-style-type: none"> ▶ Pese vain konepesun kestäviä lasveja. ▶ Käytä lasinpesuun soveltuvaa pesuainetta.
Muoviosissa/astioissa on värjäytyviä	Liian vähän pesuainetta Värjäytyviä elintarvikkevärin johdosta (tomaattikastike)	<ul style="list-style-type: none"> ▶ Noudata (astianpesuaineen) valmistajan ohjeita. ▶ Värjäytymät ovat vaarattomia; ne poistuvat seuraavalla pesukerralla.

Pesuohjelman keskeyttäminen ...

Sijoita astiat oikein ...

Paina ohjelman aikana käynnistyspainiketta noin 3 sekunnin ajan (Reset).



Numeronäyttöön tulee »0:01«
noin minuutin kuluttua ohjelman päättymisestä, kun näyttöön tulee 0:00.



Koneen kytkeminen toiminnasta.

Sijoita konepesun kestävä astiat käyttöohjeessa annettujen ohjeiden mukaisesti (astioissa ei saa olla tuhkan, vahan, voitelurasvan, maalien tai tarraetikettien jäämiä; poista suurimmat ruoantähteet). Tarkista, että suihkuvarret pystyvät pyörimään vapaasti.