



Kratko i pregledno: sve što Vaša perilica posudja treba ...  
**Prije prve uporabe ipak pročitati Upute za postavljanje i uporabu!**

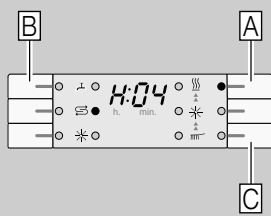
1

**Podešavanje naprave za omekšavanje \***

Doznati u vodovodnoj službi tvrdoću vode i unijeti ...

Vrijednost tvrdoće vode °dH	Područje tvrdoće	mmol/l	Podešena vrijednost
0-6	meka	0-1,1	H:00
7-8	meka	1,2-1,4	H:01
9-10	srednja	1,5-1,8	H:02
11-12	srednja	1,9-2,1	H:03
13-16	srednja	2,2-2,9	H:04
17-21	tvrda	3,0-3,7	H:05
22-30	tvrda	3,8-5,4	H:06
31-50	tvrda	5,5-8,9	H:07

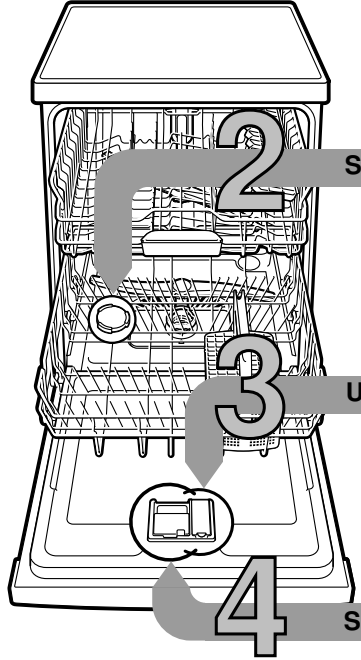
\* samo prije prvog pranja ili pri promjeni tvrdoće vode



Brzo obavljeno ...

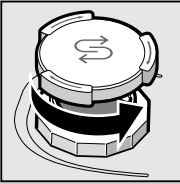
**i ovako podesiti**

- Uključiti sklopku za UKLJUČIVANJE/ISKLJUČIVANJE.
- Programsku tipku A držati pritisnutom te pritisnati tipku START dokle brojčano pokazivanje ne pokaže H:0....
- Otpustite obje tipke. Pokazna žarulja tipke A žmigta te na brojčanom pokazivanju svijetli tvornički namještena vrijednost H:04.
- Pritisnite programsku tipku C. Sa svakim pritiskom na tipku se namještena vrijednost povećava za jedan stupanj; kada se dosegne vrijednost H:07 pokazivanje ponovno preskače na H:00 (isklj.).
- Pritisnuti tipku START. Namještena vrijednost je memorirana u aparatu.

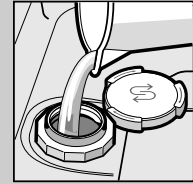


**Sipati specijalnu sol**

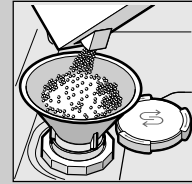
Otpa vapnenac (nije potrebno kod namještene vrijednosti 0!) ...



Odvijčati poklopac.



Samo prije prvog pranja posudja za sol puniti vodom.



Sipati specijalnu sol (nikada ne sipati sredstvo za pranje!).



Zatvoriti poklopac. Hitno sprati.

**Uliti ispirać**

Čini blistavo sjajnim ...



Pritisnuti oznaku 1, podignuti poklopac 2.



Uliti ispirać.



Zatvoriti poklopac. KLIK!

**Sipajte prašak**

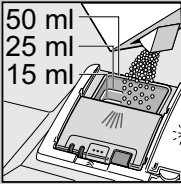
Mnogo nečistoće, mnogo sredstva za pranje ...



Po potrebi otvoriti poklopac (pritisnuti tipku).



Pozor! Kombinirani proizvodi nisu prikladni za sve programe, pridržavati se naputaka proizvođača.



Sredstvo za pranje puniti samo u suhi odjel za sredstvo za pranje.



Gurnuti poklopac, pritisnuti. PLOP!

5

**Uključivanje stroja**

6

**Odabrati program**

Brzo, štedljivo ili intenzivno ...

**Pregled programa**

U ovom pregledu je prikazan maksimalno moguć broj programa. Odgovarajuće programe vašeg stroja naći ćete na vašoj upravljačkoj ploči.

Programski podaci su laboratorijske merne vrednosti prema europskoj normi EN 50242. Moguća su odstupanja u praksi. \* polovica standardnog punjenja

	Intenzivno 70°	Auto 45°/65°	Eco 50°	Staklo 40°	Brzo 45°	Pre-dispiranje
Trajanje u satima : minutama	←	3:15 - 1:25	→	←	0:29 *	0:15
Potrošnja struje u kWh	←	1,60 - 0,85	→	←	0,80	0,05
Potrošnja vode u litrama	←	18 - 7	→	←	10	4

9

**Isključiti stroj** Sve je jasno ...

8 7

**Dodatne funkcije \*\***

Ušteda vremena (VarioSpeedPlus) ... doseže se povećanim potroškom energije uz nepromijenjen učinak čišćenja.

Punjenje do pola ... kod male količine posudja, štedi vodu, energiju i vrijeme.

Intenzivna Zona ... odlično za mješovito punjenje. Tlak pranja i temperatura pranja su nešto povišeni.

HigijenaPlus (HygienePlus) ... tijekom postupka pranja posudja temperatura se povećava. Na taj se način postiže povišen status higijene.

Jako sušenje ... poboljšava učinak sušenja zahvaljujući povišenoj temperaturi pri ispiranju. (Obratite pozornost na osjetljive dijelove posudja.)

Omogućuje fleksibilnost ...

\*\* ovisno o modelu

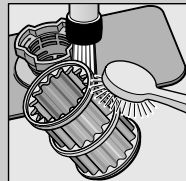
## Održavanje i njega

Za odlične učinke ispiranja ...

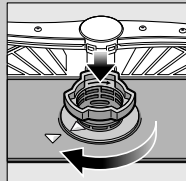
## Čišćenje crpke za odvod vode



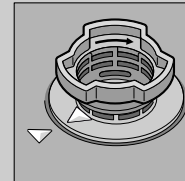
Mrežice ... provjeravati, eventualno čistiti



odvrnuti cilindar mrežice ukloniti sustav za filtriranje ...



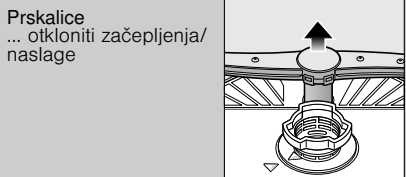
isprati tekućom vodom ...



umetnuti ...

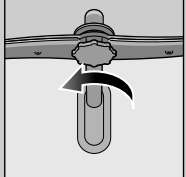
zavrnuti sustav za filtriranje  
**OBRATITI PAŽNJU NA OZNAKU!**

- Izvući mrežni utikač.
- Ukloniti sita te iscrpsti vodu.
- Skinuti zaštitni poklopac (A).
- Područje propelera provjeriti ima li stranih tijela.
- Zaštitni poklopac čujno učvrstiti (B).
- Umetnuti sita.

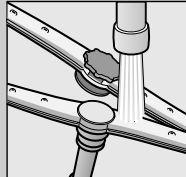


Prskalice ... otkloniti začepljenja/naslage

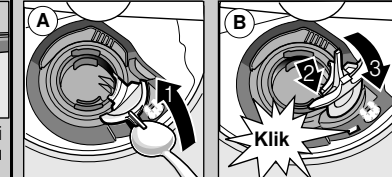
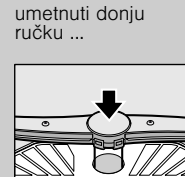
donju ručku povući prema gore ...



odvrnuti gornju ručku ...



tekućom vodom (eventualno čačkalicom) očistiti doze za prskanje ...



## Sami uklonite smetnje ...

... jer se samopomoć isplati!

Daljnje savjete pronaći ćete u uputi za uporabu

Smetnja	Mogući uzroci	Pomoć
Pokazivanje "E:24" svijetli	Dovodna slavina je stisnuta ili začepljena kamencem	<ul style="list-style-type: none"> <li>▶ Otvoriti slavinu za dovod vode.</li> <li>▶ 1. Odvrnuti priključak za dovod vode.</li> <li>▶ 2. Očistiti mrežicu na priključku za vodu.</li> <li>▶ 3. Količina protoka vode pri otvorenom dovodu treba iznositi najmanje 10 l/min. Ako je protok vode manji, zamijeniti dovodnu slavinu.</li> <li>▶ Izravnati dovodno crijevo.</li> </ul>
Pokazivač "E:22"	Mrežica je zaprljana ili zaštopana	<ul style="list-style-type: none"> <li>▶ Očistiti mrežicu (vidjeti gore).</li> </ul>
Pokazivanje "E:24" i "E:24" svijetli	Crijevo za otpadnu vodu je začepljeno ili savijeno	<ul style="list-style-type: none"> <li>▶ Gipku cijev za otpadnu vodu položiti bez preloma.</li> </ul>
Pokazivanje "E:25" i "E:25" svijetli	Zaštitni pokrov pumpe za otpadnu vodu nije montiran	<ul style="list-style-type: none"> <li>▶ Montirati zaštitni pokrov (vidjeti gore).</li> </ul>
Pokazivanje "E:25" i "E:25" svijetli	Pumpa za otpadnu vodu blokirana	<ul style="list-style-type: none"> <li>▶ Očistiti odvodnu crpku (pogledati gore).</li> </ul>
Inače svijetli pokazivanje pogreške "E:XX"	Aparat je tehnički neispravan	<ul style="list-style-type: none"> <li>▶ Pozvati tvorničku službu održavanja (navesti pokazivanje pogreške).</li> <li>▶ Isključiti aparat.</li> </ul>
Zaostala voda u stroju	Program još nije završen	<ul style="list-style-type: none"> <li>▶ Stroj zatvoriti i uključiti, odnosno prekinuti program (vidjeti Prekid programa).</li> </ul>
Hrdja na posudju	Pribor za jelo nije otporan na hrdju Osjetljive oštrice noževa Rdja	<ul style="list-style-type: none"> <li>▶ Rabiti pribor za jelo koji je prikladan za pranje u perilici posudja.</li> <li>▶ Nikada ne ispirati u stroju hrdjave dijelove.</li> </ul>

Smetnja	Mogući uzroci	Pomoć
Posudje nije čisto	Posudje nije dobro poslagano, odnosno preklapa se	<ul style="list-style-type: none"> <li>▶ Razdvojiti posudje, ne nagomilavati ga.</li> </ul>
Pijesak ili ostacina posudju nalik krupici	Premalo sredstva za pranje posudja Odabran je neprikladan program Začepljena sapnica prskalice Mrežice su zaprljane, nisu dobro umetnute Prskalice blokirane	<ul style="list-style-type: none"> <li>▶ Obratiti pažnju na podatke proizvođača (prašak).</li> <li>▶ Odabrati jači program.</li> <li>▶ Očistiti ručice za prskanje (vidjeti gore).</li> <li>▶ Očistiti mrežicu (vidjeti gore).</li> <li>▶ Poslagati posudje tako da se ručice za prskanje mogu slobodno okretati.</li> </ul>
Mrlje i sluz	Prevelika/premala količina ispiraća	<ul style="list-style-type: none"> <li>▶ Kod sluzavosti: smanjiti količinu.</li> <li>▶ Kod mrlja od vode ili kamena: povećati količinu.</li> </ul>
Posudje nije suho	Ispirač	<ul style="list-style-type: none"> <li>▶ Povećati odmjeru.</li> <li>▶ Zamijeniti proizvod.</li> </ul>
Mliječne naslage na posudju (uklonjive)	Rabljeno kombinirano sredstvo za pranje ima loš učinak sušenja Namještanje aparata Nepravilno podešeno omekšavanje Nedostaje sol	<ul style="list-style-type: none"> <li>▶ Rabiti sredstvo za davanje sjaja.</li> <li>▶ Aktivirati intenzivno sušenje (ovisno o modelu).</li> <li>▶ Pravilno podesiti napravu za omekšavanje.</li> <li>▶ Dodati sol.</li> </ul>
Mliječne mrlje, zamagljene/neprozirne čaše (ne može se ukloniti)	Čaše nisu otporne za pranje u stroju	<ul style="list-style-type: none"> <li>▶ Rabiti čaše prikladne za strojno pranje.</li> <li>▶ Rabiti sredstvo prikladno za pranje čaša.</li> </ul>
Obojena plastika/dijelovi posudja	Premalo sredstva za pranje posudja Obojenja uzrokovana bojama iz namirnica (sok od rajčice)	<ul style="list-style-type: none"> <li>▶ Obratiti pažnju na podatke proizvođača (prašak).</li> <li>▶ Obojenja su nedvojbeno; izbjeduju daljnjim ispiranjima.</li> </ul>

## Prekidanje programa ...

## Pravilno slaganje posudja ...

Tijekom programa tipku START pritisnuti oko 3 sek. (Reset).



Brojevni pokazivač pokazuje "0:01"; nakon oko 1 minute kraj programa, pojavljuje se 0:00.



Isključiti stroj.

Posudje prikladno za strojno pranje (bez ostataka pepela, voska, masnoće za brušenje, boje, naljepnica; veće ostatke marmelade, mliječnih proizvoda i jela ukloniti), poslagati u skladu s uputama za uporabu i provjeriti da li se ručice za prskanje mogu slobodno okretati.