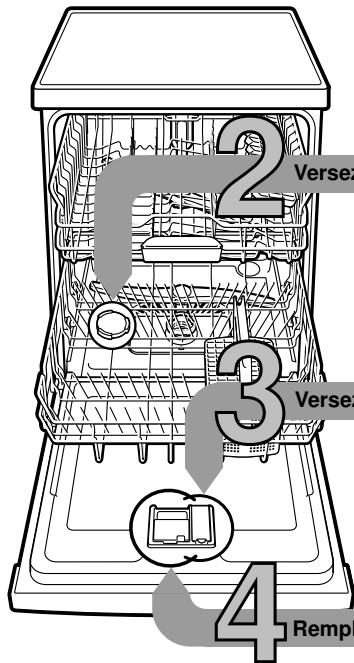




Courte et pratique :  
Tout ce dont votre  
lave-vaisselle a besoin ...

**Avant de vous en servir pour la première fois, lisez la notice d'installation et d'utilisation.**



**2** Versez un sel spécial

**3** Versez du liquide de rinçage

**4** Remplissage du détergent

**5** Enclenchement de l'appareil

**6** Choisissez un programme

**7** Démarrage du programme et j'c'est parti ...

**8** Eteignez l'appareil C'est parfait ...

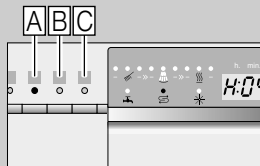
1

## Réglage de l'installation d'adoucissage \*

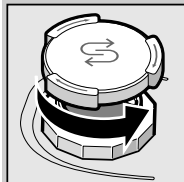
Consultez votre compagnie distributrice des eaux pour connaître la dureté de l'eau dans votre localité ...

\* Nécessaire uniquement avant le premier lavage ou si la dureté de l'eau a changé

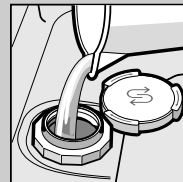
| Dureté de l'eau °dH | Plage de dureté | mmol/l  | Valeur de réglage |
|---------------------|-----------------|---------|-------------------|
| 0-11                | eau non dure    | 0-1,1   | H:00              |
| 12-15               | eau non dure    | 1,2-1,4 | H:01              |
| 16-17               | intermédiaire   | 1,5-1,8 | H:02              |
| 18-21               | intermédiaire   | 1,9-2,1 | H:03              |
| 22-29               | intermédiaire   | 2,2-2,9 | H:04              |
| 30-37               | eau dure        | 3,0-3,7 | H:05              |
| 38-54               | eau dure        | 3,8-5,4 | H:06              |
| 55-89               | eau dure        | 5,5-8,9 | H:07              |



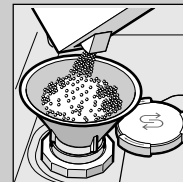
Dissout le calcaire (pas nécessaire si valeur de réglage 0 !) ...



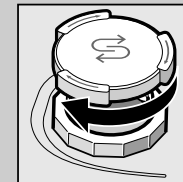
Dévissez le bouchon.



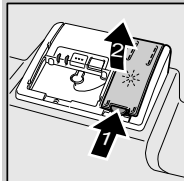
Uniquement avant le premier lavage, remplissez le réservoir de sel avec de l'eau.



Faites le plein de sel spécial (jamais de détergent !).



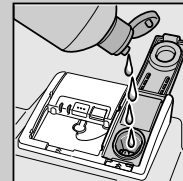
Refermez le couvercle. Lavez immédiatement la vaisselle.



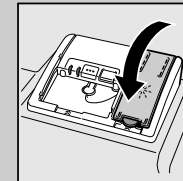
Appuyez sur le repère 1, soulevez le couvercle 2.



Nettoie et fait briller ...

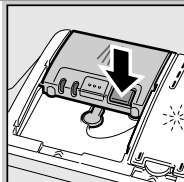


Versez du liquide de rinçage.



Refermez le couvercle. CLIC !

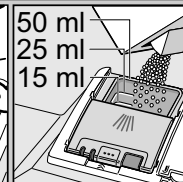
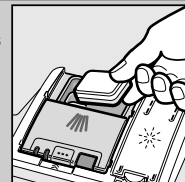
Vaisselle très sale, beaucoup de détergent ...



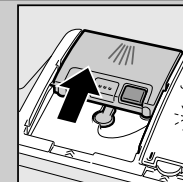
Ouvrez le couvercle le cas échéant (appuyez sur la touche).



**Attention !**  
Les produits mixtes ne conviennent pas à tous les programmes. Respectez les consignes du fabricant.



**Ne versez le détergent** que dans la chambre à détergent sec.



Poussez le couvercle pour le refermer, puis appuyez. PLOP !

**5** Enclenchement de l'appareil

**6** Choisissez un programme

Rapide, économique ou intensif ...

### Tableau des programmes

Dans ce récapitulatif figure le nombre maximal de programmes possibles. Le bandeau de commande de votre appareil indique les programmes spécifiques à celui-ci.

Les données de programme sont des valeurs de laboratoire conformes à la norme européenne EN 50242. Des différences peuvent se présenter lors de l'utilisation du lave-vaisselle.

\* moitié de la charge normalisée

|                                | Intensif<br>70° | Auto<br>45° / 65° | Eco<br>50° | Verre<br>40° | Rapide<br>45° | Prélavage |
|--------------------------------|-----------------|-------------------|------------|--------------|---------------|-----------|
| Durée en heures : minutes      | ←               | 3:15 - 1:30       | →          | ←            | 0:29 *        | 0:15      |
| Consommation de courant en kWh | ←               | 1,30 - 0,70       | →          | ←            | 0,80          | 0,05      |
| Consommation d'eau, en litres  | ←               | 18 - 7            | →          | ←            | 10            | 4         |

### Fonctions supplémentaires \*\*

pour flexibiliser le ...



**Cycle accéléré (VarioSpeedPlus)** ... obtenu, à puissance de nettoyage constante, par une consommation accrue d'énergie.



**Demi-charge** ... en présence de peu de vaisselle, cette option économise de l'eau, de l'énergie et du temps.



**Zone intensive** ... parfaite pour les charges mixtes. L'appareil hausse la pression et la température de lavage.



**HygiènePlus (HygiènePlus)** ... la température augmente pendant le lavage. Ceci permet d'atteindre un plus haut niveau d'hygiène.



**Séchage étincelant** ... il empêche les tâches et améliore le résultat du séchage. A ce titre, l'ajout de liquide de rinçage est recommandé.

\*\* selon le modèle

C'est vite fait ...

### et réglez comme suit

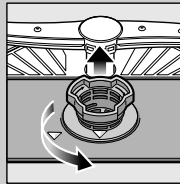
- Amenez l'interrupteur MARCHE / ARRÊT en position allumée.
- Maintenez la touche de programmation A appuyée et appuyez sur la touche START jusqu'à ce que la mention H:0... apparaisse à l'indicateur chiffré.
- Relâchez ces deux touches. Le voyant lumineux de la touche A clignote et la valeur réglée en usine H:04 apparaît à l'indicateur chiffré.
- Appuyez sur la touche C. Chaque fois que vous appuyez sur la touche, la valeur réglée augmente d'un cran ; une fois la valeur H:07 atteinte, l'indicateur revient sur H:00 (arrêt).
- Appuyez sur la touche START. La valeur réglée est mémorisée dans l'appareil.

## Entretien et nettoyage

Pour obtenir un rinçage parfait ...

## Nettoyage de la pompe de vidange

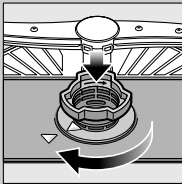
**Filtres**  
... contrôlez, éventuellement nettoyez.



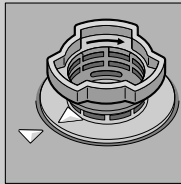
Tournez le cylindre filtrant, retirez le système de filtration ...



Rincez à l'eau courante ...



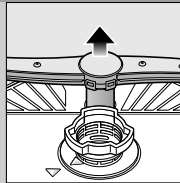
installez ...



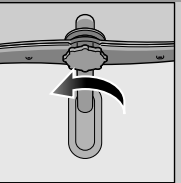
Revisez le système de filtration. RESPECTEZ LES REPÈRES !

- Débranchez la fiche mâle de la prise de courant.
- Enlevez l'eau et retirez le filtre.
- Faites levier pour soulever le couvercle (A).
- Vérifiez que la zone de la roue à ailettes ne comporte pas de corps étranger.
- Faites enclencher audiblement le couvercle (B).
- Mettez les filtres en place.

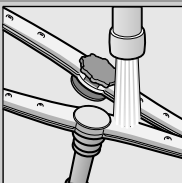
**Bras d'aspersion**  
... enlevez les obstructions / dépôts.



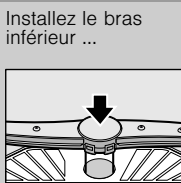
Tirez le bras inférieur vers le haut ...



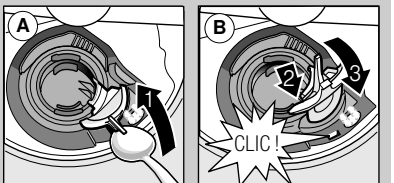
Dévissez le bras supérieur ...



Nettoyez les buses d'aspersion à l'eau courante (éventuellement avec un cure-dent) ...



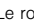
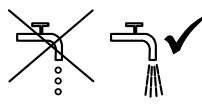
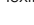
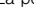
Installez le bras inférieur ...  
Vissez à fond le bras supérieur.



## Remédier soi-même aux petits défauts ...

... Remédier soi-même aux petites pannes permet d'économiser des frais !

Vous trouverez d'autres consignes dans la notice d'utilisation

| Dérangement  | Causes possibles   | Remède  |
|--|--|---|
| Mention «  » s'allume             | Le robinet d'arrivée d'eau est coincé ou entartré<br> | <ul style="list-style-type: none"> <li>▶ Ouvrez le robinet d'arrivée d'eau.</li> <li>▶ 1. Dévissez le branchement d'eau.</li> <li>▶ 2. Nettoyez le filtre monté dans le branchement d'eau.</li> <li>▶ 3. Branchement d'eau ouvert, le débit minimal doit s'élever à 10 l / mn. En présence d'un débit plus faible, faites remplacer le robinet d'arrivée d'eau.</li> <li>▶ Disposez le flexible d'arrivée d'eau sans le plier.</li> </ul> |
| Mention « E:22 »   | Filtres encrassés ou bouchés   | ▶ Nettoyez les filtres (voir ci-dessus).  |
| Mention « E:24 » et «  » s'allume | Flexible de vidange bouché ou plié<br>Le couvercle de la pompe de vidange n'est pas monté  | <ul style="list-style-type: none"> <li>▶ Posez le flexible de vidange de l'eau en veillant à l'apparition d'aucun pli.</li> <li>▶ Montez le couvercle (voir ci-dessus).</li> </ul>  |
| Mention « E:25 » et «  » s'allume | La pompe de vidange est bloquée  | ▶ Nettoyez la pompe de vidange (voir ci-dessus).  |
| La mention de défaut divers « E:XX » s'allume  | Appareil techniquement défectueux  | <ul style="list-style-type: none"> <li>▶ Appelez le service après-vente (indiquez au technicien quel code de défaut s'affiche).</li> <li>▶ Débranchez l'appareil.</li> </ul>  |
| Eau restée dans l'appareil   | Le programme n'est pas encore terminé  | ▶ Fermez l'appareil, enclenchez-le et / ou abandonnez le programme (voir « Abandon d'un programme »).   |
| Rouille sur les couverts   | Couverts non inoxydables<br>Les lames de couteau très dures sont plus susceptibles de rouiller<br>Rouille étrangère                    | <ul style="list-style-type: none"> <li>▶ Utilisez des couverts résistants au lave-vaisselle.</li> <li>▶ Ne lavez jamais dans l'appareil des pièces qui rouillent.</li> </ul>  |

| Dérangement  | Causes possibles   | Remède  |
|--|--|---|
| Vaisselle mal lavée  | La vaisselle se chevauche<br>Trop peu de détergent<br>Le programme sélectionné ne convient pas<br>Buses des bras d'aspersion bouchées<br>Le filtre est sale ; il n'est pas bien en place<br>Bras d'aspersion bloqués | <ul style="list-style-type: none"> <li>▶ Séparez les pièces de vaisselle, évitez de les faire chevaucher.</li> <li>▶ Respectez les indications du fabricant (détergent).</li> <li>▶ Sélectionnez un programme plus fort.</li> <li>▶ Nettoyez les bras d'aspersion (voir ci-dessus).</li> <li>▶ Nettoyez les filtres (voir ci-dessus).</li> <li>▶ Rangez la vaisselle de sorte que les bras d'aspersion tournent librement.</li> </ul> |
| Tâches et traînées grasses                                   | Dosage du liquide de rinçage trop élevé / trop faible  | <ul style="list-style-type: none"> <li>▶ En présence de traînées grasses : réduisez le dosage.</li> <li>▶ En présence d'eau ou de traces de calcaire : Augmentez le dosage.</li> </ul>  |
| Vaisselle pas sèche  | Liquide de rinçage<br>Le détergent mixte utilisé offre une mauvaise performance de séchage<br>Réglage de l'appareil  | <ul style="list-style-type: none"> <li>▶ Haussez le dosage. Changez le produit.</li> <li>▶ Utilisez du produit de rinçage.</li> <li>▶ Activer le séchage intensif (selon le modèle).</li> </ul>   |
| Dépôts laiteux (non définitif) sur la vaisselle              | La dureté de l'eau est mal réglée<br>Absence de sel spécial  | <ul style="list-style-type: none"> <li>▶ Réglez correctement l'adoucisseur.</li> <li>▶ Ajoutez du sel spécial.</li> </ul>   |
| Dépôts laiteux, verres troubles / mats (marques indélébiles) | Verres pas lavables au lave-vaisselle  | <ul style="list-style-type: none"> <li>▶ Utilisez des verres allant au lave-vaisselle.</li> <li>▶ Utilisez un détergent qui ménage les verres.</li> </ul>   |
| Teinte des pièces en plastique / de la vaisselle altérée     | Trop peu de détergent<br>Colorations dues aux colorants alimentaires (sauce tomate)  | <ul style="list-style-type: none"> <li>▶ Respectez les indications du fabricant (détergent).</li> <li>▶ Les colorations ne présentent aucun risque ; Elles s'estomperont aux rinçages suivants.</li> </ul>  |

## Abandon du programme ...

Pendant l'exécution du programme, appuyez sur la touche START pendant env. 3 secondes (Remise à zéro).



Contenu de l'indicateur chiffré « 0:01 ». Fin du programme au bout d'une minute env. ; la mention « 0:00 » s'affiche.



Mise hors tension de l'appareil.

## Ranger la vaisselle correctement ...

Rangez la vaisselle (résistante au lave-vaisselle, exempte de cendres, cire, graisse lubrifiante, peinture, étiquettes autocollantes ; enlevez les restes volumineux de confiture, produits laitiers et alimentaires) en respectant le contenu de la notice d'instructions, puis vérifiez que les bras d'aspersion peuvent tourner librement.