



Krátko a jednoducho: všetko, čo Vaša umývačka riadu potrebuje ...  
**Pred prvým použitím si napriek tomu prečítajte návod na sprevádzkovanie a používanie zariadenia!**

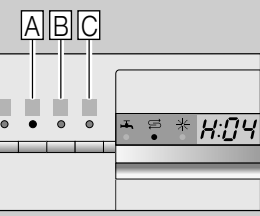
1

**Nastavenie zmäkčovacieho zariadenia \***

Spýtajte sa na stupeň tvrdosti vody vo vodárni a zadajte ...

Hodnota tvrdosti vody °dH	Škála tvrdosti	mmol/l	Hodnota nastavenia
0-6	mäkký	0-1,1	H:00
7-8	mäkký	1,2-1,4	H:01
9-10	stredný	1,5-1,8	H:02
11-12	stredný	1,9-2,1	H:03
13-16	stredný	2,2-2,9	H:04
17-21	tvrdý	3,0-3,7	H:05
22-30	tvrdý	3,8-5,4	H:06
31-35	tvrdý	5,5-6,2	H:07

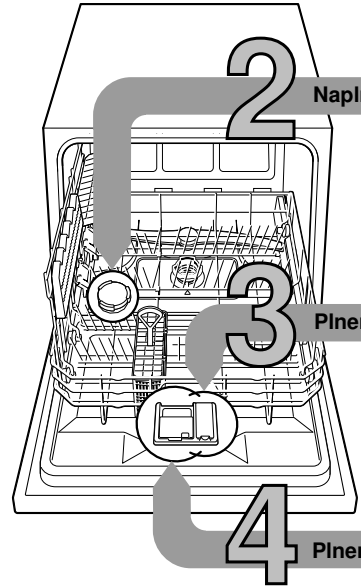
\* len pred prvým umývaním alebo pri zmenenej tvrdosti vody



**Vybavené rýchlo ...**

**a takto nastavte**

- Zapnite vypínač zapnuté/vypnuté
- Programovacie tlačidlo A držte stlačené a tlačidlo START stláčajte tak dlho, kým sa na displeji zobrazuje H:0....
- Pustite obe tlačidlá. Kontrolka tlačidla A bliká a na displeji svieti hodnota nastavená v závode H:04.
- Stlačte programové tlačidlo C. Každým stlačením tlačidla sa zvyšuje hodnota nastavenia o jeden stupeň; ak hodnota dosiahla stupeň H:07, skočí indikátor opäť na stupeň H:00 (vypnuté).
- Stlačte tlačidlo START. Hodnota nastavenia sa v zariadení uloží.



**2 Naplňte špeciálnu soľ**

Uvoľňuje vápno (nie je potrebné pri nastavenej hodnote 0!) ...



Vytočte uzáver.



Len pred prvým umývaním naplňte vodu do zásobníka na soľ.



Nasypte špeciálnu soľ (nikdy nie čistiaci prostriedok!).



Zatvorte uzáver. Ihneď opláchnite.

**3 Plnenie leštiaceho prostriedku**

Žiarivo čisté ...



Stlačte značku 1, nadvihnite uzáver 2.



Naplňte leštidlo.



Zatvorte uzáver. CVAK!

**4 Plnenie umývacieho prostriedku**

Silné nečistoty, mnoho umývacieho prostriedku ...



Eventuálne otvorte uzáver (stlačením tlačidla).



Pozor, Kombinované produkty nie sú vhodné pre všetky programy, dbajte na pokyny výrobcu.



Umývacie prostriedok pridajte len do suchého zásobníka na umývacie prostriedok.



Zasuňte uzáver, stlačte. PLOP!

**5 Zapnutie spotrebiča**

**6 Zvoľte program**

Rýchlo, úsporne alebo intenzívne ...

**Prehľad programov**

V tomto prehľade je znázornený maximálny možný počet programov. Zodpovedajúce programy Vášho spotrebiča rozoznajte, prosím, na ovládacom paneli.

Údaje o programoch sú laboratórne zmerané hodnoty podľa európskej normy EN 50242. Odchýlky v praktickej prevádzke sú možné.

	Intenzívny 70°	Auto 45° /65°	Eco 50°	Šetrný 40°	Rýchly 45°	Predumytie
Trvanie v hod. : min.	←	3:20 - 1:15	→	←	0:29	0:15
Spotreba el. energie v kWh	←	1,00 - 0,40	→	←	0,45	0,05
Spotreba vody v litroch	←	10,5 - 6	→	←	6	3

**8 Spusťte program Začínáme ...**

**9 Vypnite umývačku Všetko čisté ...**

**Doplňkové funkcie \*\***

Väčšia flexibilita ...

**Úspora času (VarioSpeed+)** ... sa dosiahne zvýšenou spotrebou energie pri konštantných výsledkoch umývania.

**IntensivZone** ... perfektné pre zmiešanú náplň. Tlak umývania a teplota umývania sa o niečo zvýši.

**HygienaPlus** ... počas procesu umývania sa zvyšuje teplota. Tým sa dosiahne vyšší stav hygieny.

**Extra Sušenie** ... zlepšuje výsledok sušenia zvýšením teploty pri oplachovaní. (Pozor na chúlolistivé časti riadu.)

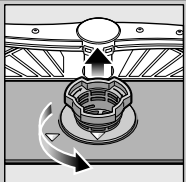
\*\* podľa modelu

## Údržba a starostlivosť

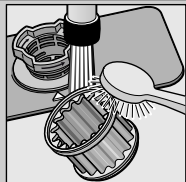
Pre perfektné výsledky umývania ...

## Čistenie čerpadla odpadovej vody

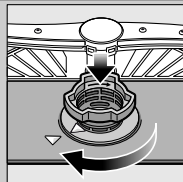
Sitka  
...skontrolujte,  
prípadne vyčistite



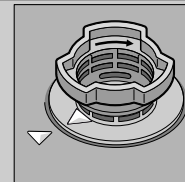
Otočte valec filtra,  
vyjmite  
filtračný systém ...



Omyte pod tečúcou  
vodou ...



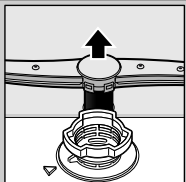
Nasadte ...



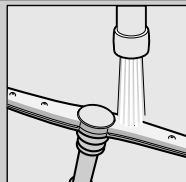
Priskrutkujte  
filtračný systém.  
DBAJTE  
NA OZNAČENIE!

- Vytiahnite sieťovú zástrčku.
- Sitka demontujte a vodu vyčerpajte.
- Uvoľnite skrutki na kryte (Torx T 20).
- Kryt vytiahnite smerom nahor.
- Skontrolujte oblasť obežného kola, či sa tam nenachádzajú cudzorodé telesá.
- Nasadte kryt a zaskrutkujte ho.
- Založte sitku.

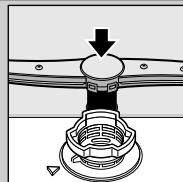
Ostrekovacie rameno  
...Odstráňte  
upchatia / usadeniny



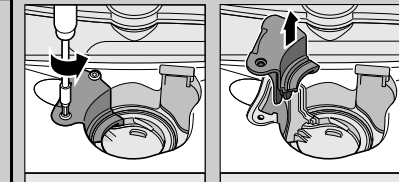
Rameno vyberte fahom  
smerom nahor ...



Očistite  
pod tečúcou vodou  
(použite prípadne  
špáradlo). Vyčistite  
ostrekovacie dýzy ...



Nasadte  
ostrekovacie rameno ...



## Malé problémy môžete odstrániť sami ...

... pretože svojpomoc sa vypláca!

Ďalšie pokyny nájdete v návode na použitie

Porucha	Možné príčiny	Náprava
Kontrolka „“ svieti	Prívodná armatúra je zaseknutá alebo upchatá 	<ul style="list-style-type: none"> <li>▶ Otvorte prívodnú armatúru</li> <li>▶ 1. Odskrutkujte prípojku vody.</li> <li>▶ 2. Vyčistite filter v prípojke vody.</li> <li>▶ 3. Veľkosť prítoku musí pri otvorení prívodu vody dosahovať min. 10 l/min. Pri nižšom prítoku nechajte vymeniť prívodnú armatúru.</li> <li>▶ Založte prívodnú hadicu tak, aby bola bez zalomení.</li> </ul>
Indikácia „E:22“	Sitka sú znečistené alebo upchaté	▶ Vyčistite filter (viď hore).
Kontrolky „E:24“ a „“ svietia	Hadica odpadovej vody je upchatá alebo zalomená Kryt čerpadla odpadovej vody nie je namontovaný	<ul style="list-style-type: none"> <li>▶ Založte hadicu odpadovej vody tak, aby bola bez zalomení.</li> <li>▶ Namontujte kryt (viď hore).</li> </ul>
Kontrolky „E:25“ a „“ svietia	Zablokované čerpadlo odpadovej vody	▶ Vyčistite čerpadlo odpadovej vody (viď hore).
Svieti indikácia ostatných porúch „E:XX“	Technická porucha spotrebiča	<ul style="list-style-type: none"> <li>▶ Zavolajte servisné stredisko (uveďte indikáciu poruchy).</li> <li>▶ Odpojte spotrebič zo siete.</li> </ul>
Zostatková voda v umývačke	Umývací program sa ešte neskončil	▶ Zatvorte a zapnite umývačku resp. zrušte program (pozri zrušenie programu).
Hrdza na príbore	Príbor nie je odolný voči hrdzi Tvrdé čepele nožov sú náchylnejšie Nevlastná hrdza	<ul style="list-style-type: none"> <li>▶ Používajte príbor vhodný pre umývanie v umývačke riadu.</li> <li>▶ Nikdy neumývajte v umývačke riadu hrdzavejúce časti/kusy.</li> </ul>

Porucha	Možné príčiny	Náprava
Riad nie je čistý  Piesok alebo zrnkovité pozostatky na riade 	<ul style="list-style-type: none"> <li>▶ Riad tesne pri/na sebe</li> <li>▶ Primálo čističa</li> <li>▶ Zvolený nevhodný program</li> <li>▶ Upchaté dýzy ostrekovacích ramien</li> <li>▶ Zanesený alebo nedostatočne upevnený filter</li> <li>▶ Blokované ostrekovacie ramená</li> </ul>	<ul style="list-style-type: none"> <li>▶ Oddelte kusy riadu od seba, uložte riad tak, aby sa vzájomne nedotýkali.</li> <li>▶ Dbajte na pokyny výrobcu (čistič).</li> <li>▶ Zvoľte silnejší program.</li> <li>▶ Vyčistite ostrekovacie ramená (viď hore).</li> <li>▶ Vyčistite filter (viď hore).</li> <li>▶ Uložte riad tak, aby sa ostrekovacie ramená mohli voľne otáčať.</li> </ul>
Škvryny a šmuhy	Nastavené príliš veľké/ príliš malé dávkovanie leštidla	<ul style="list-style-type: none"> <li>▶ Pri šmuhách: Znížte dávkovanie.</li> <li>▶ Pri vodných alebo vápenatých škvrynách: Zvýšte dávkovanie.</li> </ul>
Riad nevyschne	Leštidlo  Použitý kombinovaný umývací prostriedok má zlý sušiaci výkon Nastavenie spotrebiča	<ul style="list-style-type: none"> <li>▶ Zvýšte dávkovanie. Zmeňte výrobok.</li> <li>▶ Používajte leštiaci prostriedok.</li> </ul>
Mliečny povlak na riade (odstrániteľný)	Zle nastavené zmäkčovanie vody Chýba špeciálna soľ	<ul style="list-style-type: none"> <li>▶ Aktivujte intenzívne sušenie (podľa modelu).</li> <li>▶ Nastavte zmäkčovanie správne.</li> <li>▶ Doplňte špeciálnu soľ.</li> </ul>
Mliečne povlaky, zakalené/matné poháre (neodstrániteľné)	Poháre nehodiace sa do umývačky riadu	<ul style="list-style-type: none"> <li>▶ Používajte poháre vhodné pre umývanie v umývačke riadu.</li> <li>▶ Použite čistič šetrný ku sklu.</li> </ul>
Umelohmotné časti/časti riadu pofarbené	Primálo čističa  Zafarbenie farbivom z potravín (paradajková omáčka)	<ul style="list-style-type: none"> <li>▶ Dbajte na pokyny výrobcu (čistič).</li> <li>▶ Zafarbenia nie sú závadou; vyblednutie pri ďalších umývaniach.</li> </ul>

## Zrušenie programu ...

## Správne vkladanie riadu ...

Počas programu stlačte tlačidlo START cca. 3 sek. (Reset).



Na displeji sa ukáže „0:01“ po cca. 1 min. ukončenie programu, na displeji sa zobrazí 0:00



vypnite spotrebič

Riad vhodný pre umývanie v umývačke riadu (bez pozostatkov popola, vosku, mazacieho tuku, farby, etikiet; veľké zvyšky marmelády, mliečnych výrobkov a jedál nahrubo odstráňte) uložte podľa návodu na použitie a skontrolujte, či sa ostrekovacie ramená môžu voľne otáčať