

Az Ön mosógépe

Gratulálunk! Ön egy korszerű, kiváló minőségű, Bosch márkájú háztartási készüléket választott. A mosógép előnye a takarékos víz- és energiafogyasztás. A gyártó minden kiszállított gép működőképességét és kifogástalan állapotát gondosan ellenőrzi.

A termékeinkkel, a tartozékokkal, alkatrészekkel és javítással kapcsolatos további információk megtalálhatók honlapunkon www.bosch-home.com vagy forduljon vevőszolgálati központjainkhoz.

Az Önhöz legközelebbi vevőszolgálat elérhetőségét megtalálja itt ill. a vevőszolgálatok jegyzékében (modelltől függően).
– H 01 489 5461

Környezetbarát módon történő ártalmatlanítás

A csomagolást környezetbarát módon kell ártalmatlanítani. Ez a készülék az elektromos és elektronikus berendezések hulladékairól szóló 2012/19/EU irányelv (Waste electrical and electronic equipment – WEEE) szerinti jelöléssel van ellátva. Az irányelv előírja a berendezések hulladékainak visszavételére és hasznosítására vonatkozó, egész Európára érvényes kereteket.

Csak azt követően kezdje használni a mosógépet, ha elolvasta ezt a használati utasítást és a külön fűzetben található felállítási utasítást.

Tartalom

Rendeltetésszerű használat	1
Programok	1
Program beállítása és módosítása	3
Mosás	3/4
Mosás után	4
Egyéni beállítások	5/6
Fontos útmutatások	6
Programáttekintés	7
Biztonsági előírások	8
Fogyasztási értékek	8
Ápolás	9
Útmutatások a kijelzőmezőben	9
Karbantartás	10
Mi a teendő, ha...	11

Környezetvédelem / takarékosági útmutató

- Használja ki a mosandó ruhaneműnek a mindenkoriban programban lehetséges maximális mennyiségét.
- A normál szennyezettségű ruhát előmosás nélkül mossa ki.
- A választható hőmérsékletek a textilák kezelési útmutatójára vonatkoznak. Az optimális energiamegtakarítás és mosási eredmény érdekében a gépen feltüntetett hőmérsékletek ezektől eltérhetnek.
- A mosószert a gyártó utasításai és a vízkeménység szerint adagolja.
- Ha a ruhát ezután ruhaszártó automatában szárítja meg, a szárítógépgyártó útmutatásának megfelelően válassza meg a centrifuga-fordulatszámot.

Rendeltetésszerű használat

- kizárólag háztartási használatra, géppel mosható textilák és kézzel mosható gyapjú mosóvízben történő mosásához,
- hideg ivóvízzel és a kereskedelmi forgalomban kapható szokásos, gépi mosáshoz alkalmas mosó- és ápolószerekkel történő üzemeltetésre.
- A mosógépet gyermekek 8 éves kortól, csökkent fizikai, érzékszervi vagy szellemi képességű személyek és tapasztalattal vagy ismeretekkel nem rendelkező személyek akkor kezelhetik, ha **felügyelet alatt állnak**, vagy ha felelős személytől **eligazítást kaptak**.

- Tartsa szem előtt a 8. oldalon található biztonsági útmutatásokat!
- A gyermekeket ne hagyja felügyelet nélkül a mosógép mellett!
- Gyermekeknek nem szabad játszani a készülékkel!
- Gyermekek nem végezhetnek felügyelet nélkül tisztítási és karbantartási munkákat!
- A háziállatokat távol kell tartani a mosógéptől.

Programok

Részletes programáttekintés → 7. oldal.
A hőmérséklet és a centrifuga-fordulatszám egyénileg megválasztható, a választott programtól és a program haladásától függően.

Cottons [Pamut]	strapabíró textilák
Kids stains [Előmosás]	strapabíró textilák, előmosás
Easy-Care [Kímélő mosás]	könnyen tisztítható textilák
+ Prewash [Előmosás]	könnyen tisztítható textilák, előmosás
Mix [Vegyes]	különböző fajtájú ruhaneműk
Delicate/Silk [Finom/Selyem]	kényes, mosható textilák
Wool [Gyapjú]	kézzel/géppel mosható gyapjú
Rinse/Spin [Öblítés/Centrifugálás]	kézzel mosható ruhanemű a Kids (Plusz öblítés) gomb aktiválva van; csak centrifugálni kell, hatástalanítsa a gombot
Empty [Szivattyúzás]	öblítővíz programnál (utolsó centrifugálás nélkül)
Super Quick 15' [Extra rövid 15']	rövidprogram
Kids jeans [Kímélő mosás plusz]	sötét színű textilák
Shirt/Blouses [Ingek]	vasalást nem igénylő ingek
Down [Pehelytoll]	mosható, pehelytollal töltött ruházat → 6. oldal
Sports, Fitness [Sportruházat]	mikroszálás textilák
AllergyPlus	strapabíró textilák

Előkészítés

Elhelyezés szakszerűen, a külön felállítási utasítás szerint.

Ellenőrizze a gépet

- Soha ne használja a meghibásodott gépet!
- Tájékoztassa a vevőszolgálatot!

Dugja be a hálózati csatlakozót

- Csak száraz kézzel!
- Csak a csatlakozódugónál fogja meg!

Nyissa ki a vízcsapot

Betét folyékony mosószert (modelltől függően) → 6. oldal
II-es kamra: Mosószert főmosáshoz, lágyító, fehérítő, folttisztító szer

kamra: Öblítőszert, keményítőt

I-es kamra: Mosószert az előmosáshoz

Válogassa szét és helyezze be a ruhaneműt

Vegye figyelembe a gyártó ápolási utasításait!
A ruhacímkeken lévő adatok szerint. Fajta, szín, szennyezettség mértéke és hőmérséklet szerint. Ne lépje túl a maximális ruhamennyiséget → 7. oldal.

Tartsa be a fontos útmutatásokat! → 6. oldal

Nagy és kis ruhadarabokat vegyesen rakjon bele. Zárja be a betöltőablakot. A ruhadarabok ne szoruljanak be a betöltőablak és a gumitömítés közé.

Töltsön be mosó- és ápolószert

Adagolás az alábbiak szerint: ruhamennyiség, szennyezettség mértéke, vízkeménység (érdeklődjön a vízszolgáltatójánál) és a gyártó utasításai.

Folyékony mosószert a megfelelő adagolótartályba töltsse be, majd helyezze a tartályt a dobba.

A sűrűn folyós öblítő- és keményítőszereket hígítsa fel vízzel. Ez megakadályozza a dugulást.

Program** beállítása és módosítása

Kiegészítő funkciók

Kijelzőmező / Opciósgombok

Programválasztó

Start/Reload [Start/Utólag berak]

Avantixx for Kids

* - 90 °C (Hőmérséklet) 40-60 Hőmérséklet kiválasztása (* = hideg)

1 - 24 h (Elkészüléshez szükséges idő) A program ... elteltével fejeződik be

2 - 1200* (Ford/perc) A centrifuga fordulatszámának kiválasztása (* modelltől függően) vagy (utolsó centrifugálás nélkül, a ruhanemű az öblítővízben marad, kijelzőmező: - - -)

Allapotkijelző A program folyamatára vonatkozó jelzések: Mosás, öblítés, centrifugálás, program időtartama illetve vége (-0-) Gyerekszár → 5. oldal

3 Betöltőablak kinyitása, ruhanemű utólagos berakása → 4-5. oldal

**Ha a kijelzőmezőben villog a szimbólum ☹, a gyerekszár aktív → Hatástalanítsa, 5. oldal.

Kiegészítő funkciók és opciósgombok → Egyéni beállítások, 5. oldal.

Nyomja meg a Start/Reload [Start/Utólag berak] gombot

Minden gomb érzékeny, elég finoman megérinteni azokat. A (Elkészüléshez szükséges idő) gomb hosszas érintésekor a készülék automatikusan végiglépteti a beállítási lehetőségeket.

Programválasztó a gép be- és kikapcsolásához és a programválasztáshoz. Mindkét irányba elforgatható.

Mosás

Az első mosás előtt egyszer ruhanemű nélkül mosson → 9. oldal.

Mosószertartó fiók **I-es, II-es** és ☹ kamrákkal

Dob

Kezelőfelület

Betöltőablak

Szervizfedél

1

2

3

4

5

6

7

8

9

10

11

Ruha kivétele

Nyissa ki a betöltőablakot, és vegye ki a ruhát. Ha a (utolsó centrifugálás nélkül) program aktív: Állítsa a programválasztót ☹ **Empty [Szivattyúzás]** helyzetbe, vagy válassza ki a centrifuga fordulatszámát. Nyomja meg a **Start/Reload** [Start/Utólag berak] gombot.

Távolítsa el az esetleges idegen testeket (rozsdaveszély!). Hagyja nyitva a betöltőablakot és a mosószertartó fiókot, hogy a maradék víz kiszáradhasson.

Zárja el a vízcsapot

Aqua-Stop modelleknél nem szükséges → Utmutatások a felállítási utasításban.

Kikapcsolás

Állítsa a programválasztót **Off [Ki]** helyzetbe.

A programnak vége, ha...

...a Start/Reload [Start/Utólag berak] gomb ki van kapcsolva, és a kijelzőmezőben megjelenik a - 0 -.

Program megszakítása

Magas hőmérsékletű programoknál: - Hűtse le a ruhát: nyomja meg a ☹ **Rinse/Spin** (Öblítés/Centrifugálás) gombot.

Alacsony hőmérsékletű programoknál: - Válassza a ☹ **Rinse/Spin** (Öblítés/Centrifugálás) (hatástalanítsa a Kids (Plusz öblítés) programot) vagy az ☹ **Empty [Szivattyúzás]** programot.

- Nyomja meg a **Start/Reload** [Start/Utólag berak] gombot.

Program módosítása, ha...

...véletlenül nem megfelelő programot választott: - Válasszon újra programot.

- Nyomja meg a **Start/Reload** [Start/Utólag berak] gombot. Az új program az elejéről indul.

Ruhanemű utólagos berakása, ha... → 5. oldal

...megnyomta a **Start/Reload** [Start/Utólag berak] gombot, és a kijelzőmezőben **mindkét** szimbólum **SE 5 + 6** villog. Ha a **RD** felirat villog, a betöltőablak nem nyitható ki.

Nyomja meg a **Start/Reload** [Start/Utólag berak] gombot.

Egyéni beállítások

Opciósgombok

A kiválasztott program előtt és futtatása közben módosítható a centrifuga fordulatszáma és a hőmérséklet. A hatás a program pillanatnyi állásától függ.

(Hőmérséklet °C)

Lehetőség van a kijelzett mosási hőmérséklet módosítására. A kiválasztható maximális mosási hőmérséklet a mindenkoriban beállított programtól függ.

(Elkészüléshez szükséges idő)

A program kiválasztásakor megjelenik a mindenkoriban program időtartama. A program kezdete előtt késleltetheti a program indítását. Az elkészüléshez szükséges időt órákban adhatja meg, legfeljebb 24 óráig. Nyomja a **(Elkészüléshez szükséges idő)** gombot mindaddig, amíg a kívánt óraszám meg nem jelenik (h=óra). Nyomja meg a **Start/Reload** [Start/Utólag berak] gombot.

(centrifuga-fordulatszám, ford/perc / (utolsó centrifugálás nélkül))

Lehetőség van a centrifuga kijelzett fordulatszámának módosítására. A centrifuga választható maximális fordulatszáma a modelltől és a mindenkoriban beállított programtól függ.

Kiegészítő funkciók → Programáttekintés, 7. oldal

SpeedPerfect ☹ Mosás rövidebb idő alatt, a normál programmal azonos mosóhatással. Maximális ruhamennyiség → Programáttekintés, 7. oldal

EcoPerfect ☹ Energiamegtakarítás a normál programmal azonos mosóhatással.

(Könnyen vasalható) Speciális centrifugálási művelet azt követő fellazítással. Kímélő utolsó centrifugálás - A ruha nedvességátartalma kissé megemelkedik.

Kids ☹ (Plusz öblítés) Kiegészítő öblítés: Olyan területeken, ahol nagyon lágy a víz, illetve az öblítés eredményének javításához.

Gyerekszár

A mosógép beállított funkcióinak véletlenszerű módosítása ellen véd.

BE/KI: a program indítása/befejezése után nyomja meg kb. 5 másodpercig a **Start/Reload** [Start/Utólag berak] gombot.

Megjegyzés: A gyerekszár a program következő indításáig aktív maradhat, akár a gép kikapcsolása után is.

Ebben az esetben a programindítás előtt hatástalanítsa a gyerekszárát, és adott esetben a programindítás után aktiválja újra.

Utólagos berakás

Ha a program indítása után további mosnivalót kíván berakni, nyomja meg a **Start/Reload** [Start/Utólag berak] gombot. A gép ellenőrzi, hogy lehetséges-e az utólagos berakás.

SE 5 + 6 villog: Lehetséges az utólagos berakás.

RD villog: Várjon, amíg a **SE 5 + 6** szimbólumok villogtanak.

Megjegyzés: A betöltőablakot csak akkor nyissa ki, ha **mindkét** szimbólum **SE 5 + 6** villog.

RD: Nem lehetséges az utólagos berakás.

Megjegyzés: Túl magas vízállásnál és/vagy hőmérsékletnél, centrifugálás közben a betöltőablak biztonsági okokból reteszelve marad.

A program folytatásához nyomja meg a **Start/Reload** [Start/Utólag berak] gombot.

Energiatakarékos üzemmód

A kijelzőmező villogtatása néhány perc elteltével kialszik, a **Start/Reload** [Start/Utólag berak] gomb villog. A villogítás bekapcsolásához nyomjon meg egy tetszőleges gombot.

Start/Reload [Start/Utólag berak] gombot.

A program indításához vagy a ruhanemű utólagos berakásához és a gyerekszár be- vagy kikapcsolásához.

Egyéni beállítások

Jel

1. Hangjelzés-erősség beállítási mód aktiválása

2. Hangerősség beállítása...

3. Hangerősség beállítása*

4. Hangerősség beállítása*

5. Hangerősség beállítása*

6. Hangerősség beállítása*

7. Hangerősség beállítása*

8. Hangerősség beállítása*

9. Hangerősség beállítása*

10. Hangerősség beállítása*

11. Hangerősség beállítása*

Fontos útmutatások

Kímélje a ruhaneműt és a gépet

- Minden mosó-, tisztítószert és mosóadagló adagolása során feltétlenül vegye figyelembe a gyártó utasításait.

- Ügyeljen a fém tárgyakra (gemkapocs stb.).

- A kényes ruhaneműt (harisnyák, függönyök, merevítés melltartók) mossa hálóban/zacsokban.

- Kefélje ki a homokot a zsebekből és a hajtókák alól.

- Távolítsa el vagy kösse hálóba/zacsokba a függönykarikákat.

Különböző mértékben szennyezett ruhanemű

Az új ruhaneműt külön mossa.

enyhe Nincs előmosás. Esetleg válassza ki a **SpeedPerfect** ☹ kiegészítő funkciót.

erős A foltokon esetleg alkalmazzon előkezelést.

erős Kevesebb ruhaneműt rakjon be. Válassza a programot előmosással.

Áztatás Csak azonos színű ruhaneműt helyezzen a gépbe.

Töltsön áztatószer/mosószert a gyártó előírásai szerint a **II-es** kamrába. Állítsa a programválasztót ☹ **Cottons [Pamut]** 30 °C helyzetbe, és nyomja meg a **Start/Reload** [Start/Utólag berak] gombot. Kb. 10 perc múlva nyomja meg a **Start/Reload** [Start/Utólag berak] gombot a program leállításához. A kívánt áztatási idő elteltével nyomja meg újra a **Start/Reload** [Start/Utólag berak] gombot, ha folytatni kívánja a programot, vagy módosítsa a programot.

Keményítés Ne használjon öblítőszert a mosandó ruhaneműhöz.

A keményítés az összes mosóprogramban folyékony keményítővel lehetséges. A keményítőt a gyártó által közölt adatok szerint adagolja az öblítőkamrába (esetleg tisztítsa meg előtte).

Festés / Szintelenítés

Festés csak a háztartásban szokásos mértékben végezhető. A só megtámadhatja a nemesacélt! Vegye figyelembe a festékgyártó utasításait! A ruhaneműt **ne** a mosógépben szintelenítse!

Down (Pehelytoll) A ruhanemű mosásakor ne használjon öblítőszert

Csak tollruhákat mosson ezzel a programmal, tollpárnát vagy pehelydunnát ne! A nagyobb ruhadarabokat egyesével mossa. A mosószerral bánnon takarékosan. A pehelytoll összecsomósodásának elkerülése érdekében a tollruhákat szárítóban szárítsa.

Betét folyékony mosószert modelltől függően

Folyékony mosószert adagolásához állítsa be a betétet.

- A mosószertartó fiókot egészen vegye ki → 9. oldal

- Tolja előre a betétet és reteszelje be.

Ne használja a betétet (tolja fel): gél állagú mosószerek és mosóporok esetén, olyan programoknál, melyekben **Előmosás** és **Kikapcsolási idő** van.

Egyéni beállítások

1

2

3

4

5

6

7

8

9

10

11

	8 kg/ 4 kg	* -90 °C	8 kg/ 4 kg	strapabíró textilák, kifőzhető textilák pamutból vagy lenből	SpeedPerfect	EcoPerfect	(Könnymen vasalható), Kids	[Plusz]
					SpeedPerfect	EcoPerfect	(Könnymen vasalható), Kids	[Plusz]
	4 kg	* -60 °C	4 kg	strapabíró pamut vagy vászon textilák	SpeedPerfect	EcoPerfect	(Könnymen vasalható), Kids	[Plusz]
		* -60 °C		könnymen kezelhető textilák pamutból, vászomból, műszálból vagy kevert szövetből	SpeedPerfect	EcoPerfect	(Könnymen vasalható), Kids	[Plusz]
					SpeedPerfect	EcoPerfect	(Könnymen vasalható), Kids	[Plusz]
	3,5 kg	* -40 °C		pamut vagy könnymen tisztítható textilák	SpeedPerfect	EcoPerfect	(Könnymen vasalható), Kids	[Plusz]
		* -40 °C		sötét színű pamut textilák és sötét színű, könnymen tisztítható textilák	SpeedPerfect	EcoPerfect	(Könnymen vasalható), Kids	[Plusz]
		* -60 °C		vasalást nem igénylő ingek pamutból, vászomból, műszálból vagy kevert szövetből	SpeedPerfect	EcoPerfect	(Könnymen vasalható), Kids	[Plusz]
	2 kg	* -40 °C		kénnymen mosható textilák olaj selyem, szatén, szintetikus anyag vagy kevert szövet (pl. függönyök)	SpeedPerfect	EcoPerfect	(Könnymen vasalható), Kids	[Plusz]
		* -40 °C		kézzel kezelhető textilák pamutból, vászomból, műszálból vagy kevert szövetből	SpeedPerfect	EcoPerfect	(Könnymen vasalható), Kids	[Plusz]
		* -40 °C		gépvel mosható, pelyhfóliát töltött ruházat (nem pamut vagy takaró)	SpeedPerfect	EcoPerfect	(Könnymen vasalható), Kids	[Plusz]
		* -40 °C		mikroszálú textilák	SpeedPerfect	EcoPerfect	(Könnymen vasalható), Kids	[Plusz]
	2 kg	* -60 °C		gépvel mosható, pelyhfóliát töltött ruházat (nem pamut vagy takaró)	SpeedPerfect	EcoPerfect	(Könnymen vasalható), Kids	[Plusz]

Kiegészítő programok
 csökkentett ruhamennyiség SpeedPerfect Kiegészítő funkciók
 Program előmosás nélküli – többször mosás **II**-es kamrába, programok előmosással – a mosászt ossza el az I-es és **II**-es kamrába.

Robert Bosch Hausgeräte GmbH
 Carl-Wery-Str. 34
 81739 München/Deutschland

WAQ2447KBY

9403 / 9000973076

Biztonsági előírások

- Olvassa el ezt a használati és felállítási utasítást, illetve a mosógéphez mellékelt egyéb információkat, és ezek szerint járjon el.
- Őrizze meg a dokumentumokat a későbbi használat esetére.

Áramütésveszély!

- Csak a hálózati csatlakozónál fogva húzza, soha ne a vezetékneél!
- Ne dugja be és ne húzza ki nedves kézzel.

Életveszély!

- Elhasználtott készülékekneél:
- Húzza ki a hálózati csatlakozót.
- A hálózati vezetéket vágja le, és a csatlakozódugóval együtt távolítsa el.
- A betöltőablak zárját törje el. A gyermekek így nem tudják bezárni magukat, és nem kerülnek életveszélybe.

Fulladásveszély!

- A csomagolásokat, fóliákat és a csomagolás egyéb részeit tartsa távol a gyermekektől.

Mérgezésveszély!

- A mosó- és ápolószereket a gyermekektől elzárva kell tárolni.

Robbanásveszély!

- Az oldószer tartalmú tisztítószerekkel (pl. pelteltávolítóval, mosóbenzinnel) előkezelt ruhadarabok betöltés után robbanást okozhatnak. Előzőleg kézzel alaposan öblítse ki a ruhadarabokat.

Sérülésveszély!

- A betöltőablak nagyon forró lehet.
- A forró mosószeres víz kiszivattyúzása során legyen nagyon elővigyázatos.
- Ne álljon rá a mosógépre.
- Ne támaszkodjon a kinyitott betöltőablakra.
- Ne nyúljon bele a dobba, ha az még forog.
- Üzem közben óvatosan nyissa ki a mosószertartó fiókot!

Fogyasztási értékek modellől függően

Program	Ruhamennyiség	Teljesítmény***	Víz***	Program időtartama***
	8 kg	0,29 kWh	73 l	2 1/2 min
	8 kg	0,40 kWh	73 l	2 1/2 min
	8 kg	1,20 kWh	73 l	2 3/4 min
	8 kg	2,20 kWh	85 l	2 1/2 min
	3,5 kg	0,59 kWh	48 l	1 min
	2 kg	0,21 kWh	35 l	3/4 min
	2 kg	0,19 kWh	40 l	3/4 min

* Programbeállítás az érvényben lévő EN60456 szabvány szerinti vizsgálathoz. Utmutatás az összehasonlító vizsgálatokhoz A vizsgáloprogramok teszteléséhez megadott töltőtömeget a dob maximális fordulatszámán kell mosni..

Program	Kiegészítő funkció	Ruhamennyiség	Éves energiafogyasztás	Éves vízfogyasztás
	EcoPerfect	8/4 kg	177 kWh	8200 l

** Programbeállítás a címkén feltüntetett energiafogyasztási értékek 2010/30/EU irányelv alapján történő ellenőrzéséhez hideg víz (15 °C) használata mellett.

*** Az értékek a víz nyomásától, keménységétől, bemeneti hőmérsékletétől, a szobahőmérséklettől, a mosandó ruhanemű fajtájától, mennyiségétől és szennyezettségétől, a felhasznált mosószertől, a hálózati feszültség ingadozásaitól és a kiválasztott kiegészítő funkcióktól függően eltérhetnek a megadott értékektől.

Ápolás

Áramütésveszély! Húzza ki a hálózati csatlakozót.
Robbanásveszély! Tilos az oldószer használata.

Az első mosás előtt
 Ne tegyen bele ruhaneműt! Nyissa ki a vízcapot. Töltsön a II-es kamrába:
 - kb. 2 liter vizet,
 - mosószert (adagolás a gyártó utasítása szerint enyhén szennyezett ruhaneműhöz és a vízkeménységnek megfelelően)

Állítsa a programválasztót a Easy-Care [Kímélő mosás] 60 °C programra, és nyomja meg a **Start/Reload [Start/Utólag berak]** gombot. A program végén állítsa a programválasztót **Off [KI]** helyzetbe.

Gépburkolat, kezelőfelület
 - A mosószert maradványait azonnal távolítsa el.
 - Puhá és nedves törülköhával törölje le.
 - Vízsgárral tisztítani tilos.

A mosószertartó fiók tisztítása...
 ...ha mosószert- vagy öblítőszer-maradványok találhatók benne.

- Húzza ki, nyomja le a betétet, és vegye ki teljesen a fiókot.
- Vegye ki a betétet: ujjával nyomja a betétet alulról felfelé.
- Folyékony mosószerehez való betéttel felszerelt modellekhez: Tojja felfelé a betétet, majd vegye ki hátrafelé.
- Tisztítsa meg vízzel és egy kefe segítségével a mosószertartó fiókot, illetve a betétet, majd szárítsa ki.
- Tegye vissza a betétet és pattintsa be (a hengert húzza rá a vezetécsapra).
- Tojja be a mosószertartó fiókot.

Hagyja nyitva a mosószertartó fiókot, hogy a maradék víz kiszáradhasson.

Dob
 Hagya nyitva a betöltőablakot, hogy a dob megszáradjon. Rozsdafojtók - használjon klórmentes tisztítószert, és ne használjon fémszálás súrolót.

Vizkőmentesítés A gépben ne legyen mosandó ruhanemű!
 A mosószert helyes adagolásakor nincs rá szükség. A vízkőmentesítő-szer gyártója által előírt módon kell eljárni. Alkalmos vízkőmentesítő-szerek weboldalunkon vagy vevőszolgálatunkon kaphatók → **Felállítási utasítás.**

Vészkioldás pl. áramkimaradás esetén
 Ha újra van áram, a program tovább fut. Ha mégis ki kell venni a ruhát, a betöltőablak az alábbiak szerint nyitható:

Forrázveszély!
 A mosóvíz és a víz forró lehet. Esetleg várjon, amíg lehűlnek!
 Ne nyúljon bele a dobba, ha az még forog.
 Ne nyissa ki a betöltő ablakot, ha víz látható az üvegen!

- A programválasztót állítsa **Off [KI]** pozícióba, a villás dugót húzza ki.
- Engedje le a mosóvizet. ~ 10. oldal
- Vegye ki a vésznyitót a tartóból. A vésznyitót egy szerszámmal húzza lefelé, és engedje el. Ezt követően a betöltő ablak kinyitható.

Útmutatások a kijelzőmezőben modellől függően

villog A betöltőablakot megfelelően zárja be, esetleg becsipődött a ruhanemű.

E: 17
E: 29 Teljesen nyissa ki a vízcapot (hideg); a vízbevezető tömlő megtört vagy becsipődött; tisztítsa meg a szűrőt → 10. oldal, a víznyomás túl alacsony.

E: 18

- A vízleeresztő szivattyú eltömődött; tisztítsa meg a vízleeresztő szivattyút → 10. oldal.
- A vízleeresztő tömlő/lefolyócső eltömődött; tisztítsa meg a lefolyótömlőt a szifonnal → 10. oldal.
- Erős habképződés → 11. oldal, az állapotkijelző villog.

E: 23
R: 10 Víz a padlótálcában, tömítetlen a készülék. Hívja a vevőszolgálatot!

- Teljesen nyissa ki a (meleg) vízcapot.
- Megtört/becsipődött a vízbevezető tömlő.
- A víznyomás túl alacsony Tisztítsa meg a szűrőt → 10. oldal.
- A melegvíz-cső nincs csatlakoztatva, a készülék csak hideg vízzel üzemel. Ezt a megjegyzést hagyja figyelmen kívül az első mosásnál.

Gyermekzár aktív: kapcsolja ki → 5. oldal.

Karbantartás

Mosóvíz-szivattyú
 A programválasztót állítsa **Off [KI]** pozícióba, a villás dugót húzza ki.

- Nyissa ki a szervizfedelelet.
- Vegye ki a leürítő tömlőt a tartóból.
- Húzza le a zárósapkát, hagyja lefolyni a mosóvizet. Készítsen elő egy megfelelő edényt. Helyezze fel a zárókupakot és tegye be a leürítő tömlőt a tartóba.
- Óvatosan csavarja le a szivattyúfedelelet (Figyelem! Vízmaradék). A belső teret, a szivattyúfedél menetét és a szivattyúházat tisztítsa meg (a mosóvíz-szivattyú járókerekének forgnia kell).
- Helyezze vissza és csavarja be újra a szivattyú fedelét. A fogantyúnak függőlegesen kell állnia
- Zárja a szervizfedelelet

Meg kell akadályozni, hogy a következő mosásnál a mosószert kihasználatlan kerüljön a lefolyóba: Töltsön 2 liter vizet a **II**-es kamrába, és indítsa el az **Empty [Szivattyúzás]** programot.

Lefolyótömlő a szifonon
 Állítsa a programválasztót **Off [KI]** helyzetbe, és húzza ki a hálózati csatlakozódugót.

- Oldja ki a csőbillincset, óvatosan húzza le a lefolyótömlőt (maradékvíz).
- Tisztítsa ki a lefolyótömlőt és a szifon csőcsönkját.
- Tojja fel ismét a lefolyótömlőt, és rögzítse a csatlakozási helyen egy csőbillincssel.

A vízbevezetésnél lévő szűrő

Áramütésveszély!
 Az Aqua-Stop biztonsági berendezést ne merítse vízbe (elektromos szelepet tartalmaz).

Szüntesse meg a víznyomást a vízbevezető tömlőben:

- Zárja el a vízcapot.
- Válasszon egy tetszőleges programot (a **Rinse/Spin/Empty [Öblítés/Centrifugálás/Szivattyúzás]** kivételével).
- Válassza a **Start/Reload [Start/Utólag berak]** programot. Futtassa a programot kb. 40 másodpercig.
- Állítsa a programválasztót **Off [KI]** helyzetbe. Húzza ki a hálózati csatlakozót. Tisztítsa meg a szűrőt:
- Vegye le a tömlőt a vízcsapról. Tisztítsa meg a szűrőt egy kis kefével.

és/vagy Standard és Aqua-Secure modellekneél:
 Vegye le a tömlőt a készülék hátoldalán, vegye ki fogóval a szűrőt, és tisztítsa meg.

Csatlakoztassa a tömlőt, és ellenőrizze a tömítettséget.

Mi a teendő, ha...

- Víz folyik ki - Megfelelően rögzítse vagy cserélje ki a lefolyótömlőt.
 - Erősen húzza meg a vízbevezető tömlő csavarozását.
- Nem folyik be víz. Nincs betöltve a mosószert. - Nincs benyomva a **Start/Reload [Start/Utólag berak]** gomb?
 - A vízcapot nincs kinyitva?
 - Esetleg eldugult a szűrő? Tisztítsa meg a szűrőt → 10. oldal.
 - Megtört vagy becsipődött a vízbevezető tömlő.
- A betöltőablak nem nyitható. - A biztonsági funkció aktív. Megszakadt a program? → 4. oldal.
 - A (utolsó centrifugálás nélküli) programot választotta? → 3., 4. oldal.
 - Nyitás csak a vészkioldón keresztül lehetséges? → 9. oldal.
 - Az ablak a mosógép kikapcsolása után le van zárva: kapcsolja be a mosógépet, és várjon 5 másodpercet.
- A program nem indul. - Be van nyomva a **Start/Reload [Start/Utólag berak]** gomb, vagy a **Empty [Szivattyúzás]** van kiválasztva?
 - Aktív a gyermekzár? Hatástalanítsa → 5. oldal.
- A gép nem szivattyúzza ki a mosószeres vizet. - A (utolsó centrifugálás nélküli) programot választotta? → 3., 4. oldal.
 - Tisztítsa meg a vízleeresztő szivattyút → 10. oldal.
 - Tisztítsa meg a lefolyócsövet és/vagy a lefolyótömlőt.
- A víz a dobban nem látható. - Nem hiba - A víz a látható terület alatt van.
- Nem kielégítő a centrifugálás eredménye. A ruhanemű vizes vagy túl nedves. - Nem hiba - a kiegyensúlyozottság-ellenőrző rendszer megszakította a centrifugálást, nem egyenletes a ruhanemű elhelyezkedése.
 - Oszsa szét a dobban a kis és nagy ruhaneműket.
 - A **Empty [Szivattyúzás]** (Könnymen vasalható) programot választotta? → 5. oldal.
 - Túl alacsony fordulatszámot választott? → 5. oldal.
- A program időtartama módosul a mosási ciklus során. - Nem hiba - a program lefutását a gép a mindenkor mosási folyamathoz optimalizálja. Ez változásokat okozhat a program kijelzőmezőben látható időtartamában.
- Többszöri centrifugálás. - Nem hiba - A kiegyensúlyozottság-ellenőrző rendszer kiegyenlíti a kiegyensúlyozatlanságot.
- Maradékvíz az ápolószert kamrájában. - Nem hiba - nem csökkenti az ápolószert hatását.
 - Esetleg tisztítsa meg a betétet → 9. oldal.
- Szagképződés a mosógépben. - Futtassa le a **Empty [Pamut] 90 °C** programot ruhanemű nélkül. Használjon hozzá univerzális mosószert.
- Az állapotkijelző villog. - Túl sok mosószert használt? Keverjen össze 1 evőkanál öblítőszerrel 1/2 liter vízzel, és töltsse a II-es kamrába (kültéri és pelyheltolást textiláknál ne alkalmazza).
 - A következő mosásnál használjon kevesebb mosószert.
- Erős zaj, rezgés és „elvándorlás” centrifugálásakor. - Rögzítette a készüléklábakat?
 - Rögzítse a készüléklábakat → **Felállítási utasítás.**
 - Eltávolította a szállítási biztosító eszközöket?
 - Távolítsa el a szállítási biztosító eszközöket → **Felállítási utasítás.**
- Zörej centrifugáláskor és szivattyúzáskor. - Tisztítsa meg a vízleeresztő szivattyút → 10. oldal.
- Üzemelés közben a kijelzőmező/jelzőlámpák nem működnek. - Energiatakarékos üzemmód → 5. oldal
 - Hálózatkimaradás?
 - Kioldottak a biztosítékok? Kapcsolja be vagy cserélje ki a biztosítékokat.
 - Aktív az energiatakarékos üzemmód?
 - Ha a hiba ismételtelen fellép, hívja a vevőszolgálatot.
- A program lefutása hosszabb a szokásosnál. - Nem hiba - A kiegyensúlyozottság-ellenőrző rendszer a ruha többszöri elosztásával egyenlíti ki a kiegyensúlyozatlanságot.
 - Nem hiba - aktív a habellenőrző rendszer - a gép még egyszer öblít.
- Mosószert-maradványok a ruhán. - A foszfátmentes mosószerek szórványosan a vízben oldhatatlan maradványokat tartalmaznak.
 - Válassza a **Rinse/Spin [Öblítés/Centrifugálás]** programot, vagy mosás után kefélje ki a ruhákat.

Ha nem tudja saját kezűleg elhárítani a hibát (ki-/bekapcsolás), vagy javításra van szükség:
 - Állítsa a programválasztót **Off [KI]** helyzetbe, és húzza ki a csatlakozóaljzatból a hálózati csatlakozódugót.
 - Zárja el a vízcapot, és hívja a vevőszolgálatot → **Felállítási utasítás.**

Register your new Bosch now:
www.bosch-home.com/welcome

Mosógép WAQ2447KBY

hu Használati utasítás

Az első mosás előtt
egyszer ruhanemű nélkül mosson → 9. oldal.

Válogassa szét és helyezze be a ruhaneműt

Vegye figyelembe a gyártó ápolási utasításait!
A ruhacímkeken lévő adatok szerint.
Fajta, szín, szennyezettség mértéke és hőmérséklet szerint.
Ne lépje túl a maximális ruhamennyiséget → 7. oldal.

Tartsa be a fontos útmutatásokat! → 6. oldal

Nagy és kis ruhadarabokat vegyesen rakjon bele.
Töltse be a betöltőablakot. A ruhadarabok ne szoruljanak be a betöltőablak és a gumitömítés közé.

Töltsön be mosó- és ápolószert

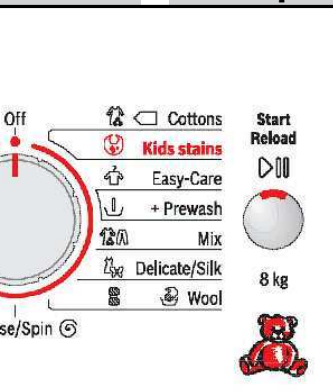
Adagolás az alábbiak szerint:
ruhamennyiség, szennyezettség mértéke, vízkeménység (érdeklődjön a vízszolgáltatójánál) és a gyártó utasításai.
Folyékony mosószerhez való betét nélküli modelleknél:
A folyékony mosószert a megfelelő adagolótartályba töltsse be, majd helyezze a tartályt a dobba.

i A sűrűn folyós öblítő- és keményítőszeret hígítsa fel vízzel.
Ez megakadályozza a dugulást.

Program** beállítása és módosítása

Programválasztó

Start/Reload
[Start/Utólag berak]



i **Ha a kijelzőmezőben villog a szimbólum ∞, a gyerekzár aktív → Hatástalanítsa, 5. oldal.

Kiegészítő funkciók és opciók gombok
→ Egyéni beállítások, 5. oldal.

Nyomja meg a Start/Reload [Start/Utólag berak] gombot

i Minden gomb érzékeny, elég finoman megérinteni azokat. A (Elkészüléshez szükséges idő) gomb hosszas érintésekor a készülék automatikusan végiglépteti a beállítási lehetőségeket.

i Programválasztó a gép be- és kikapcsolásához és a programválasztáshoz. Mindkét irányba elforgatható.

Mosás

Mosószertartó fiók
I-es, II-es és kamrákkal

Dob

Kezelőfelület

Betöltőablak



Szervizfedél

Mosás



Ruha kivétele

Nyissa ki a betöltőablakot, és vegye ki a ruhát.
Ha a (utolsó centrifugálás nélkül) program aktív: Állítsa a programválasztót **Empty [Szivattyúzás]** helyzetbe, vagy válassza ki a centrifuga fordulatszámát.
Nyomja meg a **Start/Reload [Start/Utólag berak]** gombot.



- Távolítsa el az esetleges idegen testeket (rozsdaveszély!).
- Hagyja nyitva a betöltőablakot és a mosószertartó fiókot, hogy a maradék víz kiszáradhasson.



Zárja el a vízcsapot

Aqua-Stop modelleknél nem szükséges → Útmutatások a felállítási utasításban.



Kikapcsolás

Állítsa a programválasztót **Off [KI]** helyzetbe.

A programnak vége, ha...

...a Start/Reload [Start/Utólag berak] gomb ki van kapcsolva, és a kijelzőmezőben megjelenik a - [] -.
Megjegyzés: Ha a kijelzőmező világítása ki van kapcsolva, nyomjon meg egy tetszőleges gombot → Energiatakarékos üzemmód, 5. oldal.

Program megszakítása

Magas hőmérsékletű programoknál:
- Hűtse le a ruhát: nyomja meg a **Rinse/Spin [Öblítés/Centrifugálás]** gombot.
- Nyomja meg a **Start/Reload [Start/Utólag berak]** gombot.
Alacsony hőmérsékletű programoknál:
- Válassza a **Rinse/Spin [Öblítés/Centrifugálás]** (hatástalanítsa a **Kids [Plusz öblítés]** programot) vagy az **Empty [Szivattyúzás]** programot.
- Nyomja meg a **Start/Reload [Start/Utólag berak]** gombot.

Program módosítása, ha...

...véletlenül nem megfelelő programot választott:
- Válasszon újra programot.
- Nyomja meg a **Start/Reload [Start/Utólag berak]** gombot. Az új program az elejéről indul.

Ruhanemű utólagos berakása, ha... → 5. oldal

...megnyomta a **Start/Reload [Start/Utólag berak]** gombot, és a kijelzőmezőben **mindkét** szimbólum **SE + []** világít. Ha a **FE** felirat villog, a betöltőablak nem nyitható ki.
Nyomja meg a **Start/Reload [Start/Utólag berak]** gombot.

Egyéni beállítások

Opció gombok

A kiválasztott program előtt és futtatása közben módosítható a centrifuga fordulatszama és a hőmérséklet. A hatás a program pillanatnyi állásától függ.

⌘ (Hőmérséklet °C)

Lehetőség van a kijelzett mosási hőmérséklet módosítására. A kiválasztható maximális mosási hőmérséklet a mindenkor beállított programtól függ.

⌚ (Elkészüléshez szükséges idő)

A program kiválasztásakor megjelenik a mindenkor program időtartama. A program kezdete előtt késleltetheti a program indítását. Az elkészüléshez szükséges időt órákban adhatja meg, legfeljebb 24 óráig. Nyomja a **⌚ (Elkészüléshez szükséges idő)** gombot mindaddig, amíg a kívánt óraszám meg nem jelenik (h=óra). Nyomja meg a **Start/Reload** **▷** **[Start/Utólag berak]** gombot.

⌚ (centrifuga-fordulatszám, ford/perc / **☐** (utolsó centrifugálás nélkül))

Lehetőség van a centrifuga kijelzett fordulatszámának módosítására. A centrifuga választható maximális fordulatszama a modelltől és a mindenkor beállított programtól függ.

Kiegészítő funkciók → Programáttekintés, 7. oldal

SpeedPerfect **⌚** Mosás rövidebb idő alatt, a normál programmal azonos mosóhatással. Maximális ruhamennyiség → Programáttekintés, 7. oldal

EcoPerfect **☐** Energiamegtakarítás a normál programmal azonos mosóhatással.

☐ (Könnyen vasalható) Speciális centrifugálási művelet azt követő fellazítással. Kímélő utolsó centrifugálás – A ruha nedvességtartalma kissé megemelkedik.

Kids **☐** (Plusz öblítés) Kiegészítő öblítés. Olyan területeken, ahol nagyon lágy a víz, illetve az öblítés eredményének javításához.

Gyerekszár

A mosógép beállított funkcióinak véletlenszerű módosítása ellen véd.
BEKI: a program indítása/befejezése után nyomja meg kb. 5 másodpercig a **Start/Reload** **[Start/Utólag berak]** gombot.
 Megjegyzés: A gyerekszár a program következő indításáig aktív maradhat, akár a gép kikapcsolása után is.
 Ebben az esetben a programindítás előtt hatástalanítsa a gyerekszárát, és adott esetben a programindítás után aktiválja újra.
 Megjegyzés:
 – A **☐** szimbólum világít: A gyerekszár aktív.
 – A **☐** szimbólum villog: A gyerekszár aktív, és azután elállítódott a programválasztó. A program megszakításának elkerülése érdekében állítsa vissza a programválasztót a kiindulási programra. A **☐** szimbólum ismét világít.

Utólagos berakás

YES + ⌚ Ha a program indítása után további mosnivalót kíván berakni, nyomja meg a **Start/Reload** **[Start/Utólag berak]** gombot. A gép ellenőrzi, hogy lehetséges-e az utólagos berakás.
YES + ⌚ világít: Lehetséges az utólagos berakás.
⌚ villog: Várjon, amíg a **YES + ⌚** szimbólumok világítanak.
 Megjegyzés: A betöltőablakot csak akkor nyissa ki, ha **mindkét** szimbólum **YES + ⌚** világít.
⌚: Nem lehetséges az utólagos berakás.
 Megjegyzés: Túl magas vízállásnál és/vagy hőmérsékletnél, centrifugálás közben a betöltőablak biztonsági okokból reteszelve marad.
 A program folytatásához nyomja meg a **Start/Reload** **[Start/Utólag berak]** gombot.

Energiatakarékos üzemmód

A kijelzőmező világítása néhány perc elteltével kialszik, a **Start/Reload** **▷** **[Start/Utólag berak]** gomb villog. A világítás bekapcsolásához nyomjon meg egy tetszőleges gombot.

Start/Reload **▷** **[Start/Utólag berak]**

A program indításához vagy a ruhanemű utólagos berakásához és a gyerekszár be- vagy kikapcsolásához.

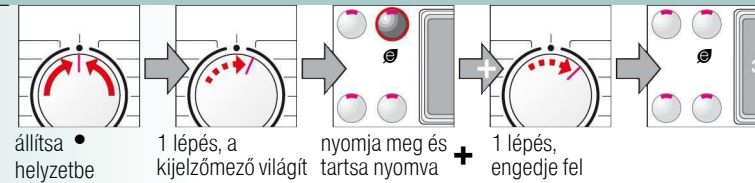
5

Egyéni beállítások

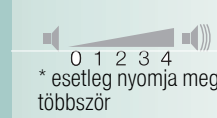


Jel

1. Hangjelzés-erősség beállítási mód aktiválása

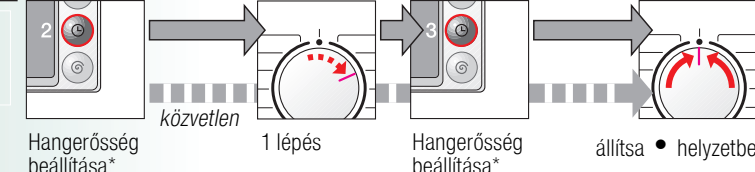


2. Hangerősség beállítása...



Gombjelzések

Tájékoztató jelzések



Fontos útmutatások



Kímélje a ruhaneműt és a gépet

- Minden mosó-, tisztítószert és mosóadalek adagolása során feltétlenül vegye figyelembe a gyártó utasításait.
- Űrítse ki a zsebeket.
- Ügyeljen a fém tárgyakra (gemkapocs stb.).
- A kényes ruhaneműt (harisnyák, függönyök, merevítés melltartók) mossa hálóban/zacskóban.
- A cipzárat húzza be, a huzatgombokat gombolja be.
- Kefélje ki a homokot a zsebekből és a hajtókák alól.
- Távolítsa el vagy kösse hálóba/zacskóba a függönykarikákat.



Különböző mértékben szennyezett ruhanemű

- enyhe **☐** Az új ruhaneműt külön mossa. Nincs előmosás. Esetleg válassza ki a **SpeedPerfect** **⌚** kiegészítő funkciót.
- erős **☐** A foltokon esetleg alkalmazzon előkezelést. Kevesebb ruhaneműt rakjon be. Válassza a programot előmosással.



Áztatás Csak azonos színű ruhaneműt helyezzen a gépbe.

Töltsön áztatószeret/mosószeret a gyártó előírásai szerint a **II-es** kamrába. Állítsa a programválasztót **☐ Cottons [Pamut]** **30 °C** helyzetbe, és nyomja meg a **Start/Reload** **▷** **[Start/Utólag berak]** gombot. Kb. 10 perc múlva nyomja meg a **Start/Reload** **▷** **[Start/Utólag berak]** gombot a program leállításához. A kívánt áztatási idő elteltével nyomja meg újra a **Start/Reload** **▷** **[Start/Utólag berak]** gombot, ha folytatni kívánja a programot, vagy módosítsa a programot.



Keményítés Ne használjon öblítőszert a mosandó ruhaneműhöz.

A keményítés az összes mosóprogramban folyékony keményítővel lehetséges. A keményítőt a gyártó által közölt adatok szerint adagolja az **☐** öblítőkamrába (esetleg tisztítsa meg előtte).



Festés / Színtelenítés

Festés csak a háztartásban szokásos mértékben végezhető. A só megtámadhatja a nemesacélt! Vegye figyelembe a festégyártó utasításait! A ruhaneműt **ne** a mosógépben színtelenítse!



Down (Pehelytoll)

A ruhanemű mosásakor ne használjon öblítőszert

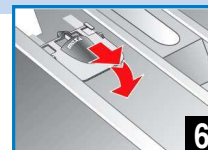
Csak tollruhákat mosson ezzel a programmal, tollpárnát vagy pehelydunnát ne! A nagyobb ruhadarabokat egyesével mossa. A mosószerezrel bánjon takarékosan. A pehelytoll összecsomósodásának elkerülése érdekében a tollruhákat szárítóban szárítsa.



Betét folyékony mosószerhez modelltől függően

Folyékony mosószer adagolásához állítsa be a betétet:
 – A mosószertartó fiókot egészen vegye ki → 9. oldal
 – Tolja előre a betétet és reteszelve be.

Ne használja a betétet (tolja fel): géll állagú mosószerek és mosóporok esetén, olyan programoknál, melyekben **Előmosás** és **Kikapcsolási idő** van.



6

Cottons [Pamut mosás]	** -90 °C	8 kg/4 kg*	strapabíró textiliák, kiírozható textiliák pamutból vagy lenből	SpeedPerfect *, EcoPerfect (Könnnyen vasalható), Kids [Plusz öblítés]
AllergyPlus [Ez + Prewash [Előmosás]]	** -60 °C	4 kg	strapabíró pamut vagy vászon textiliák	SpeedPerfect *, EcoPerfect (Könnnyen vasalható), Kids [Plusz öblítés]; különösen érzékeny bőrűeknek, hosszabb mosás a kiválasztott hőmérsékleten, magasabb vízállás, kiegészítő öblítés
Easy-Care [Kímélő mosás]	** -60 °C	4 kg	könnnyen kezelhető textiliák pamutból, vászomból, műszálból vagy kevert szövetből	SpeedPerfect (Könnnyen vasalható), Kids [Plusz öblítés]
Mix [Vegyes mosás]	** -40 °C	3,5 kg	pamut vagy könnnyen tisztítható textiliák	SpeedPerfect (Könnnyen vasalható), Kids [Plusz öblítés]; különböző fajtájú ruhaneműk együtt moshatók
Kids jeans [Kímélő mosás plusz]	** -40 °C		sötét színű pamut textiliák és sötét színű, könnnyen tisztítható textiliák	SpeedPerfect (Könnnyen vasalható), Kids [Plusz öblítés]; csökkentett öblítés és utolsó centrifugálás
Shirt/Blouses [Ingek]	** -60 °C		vasalást nem igénylő ingek pamutból, vászomból, műszálból vagy kevert szövetből	SpeedPerfect (Könnnyen vasalható), Kids [Plusz öblítés]; csak rövid centrifugálás, vízesen felakasztani
Delicate/Silk [Finom/Selyem]	** -40 °C		kényes, mosható textiliák pl. selyem, szafén, szintetikus anyag vagy kevert szövet (pl. függönyök)	SpeedPerfect (Könnnyen vasalható), Kids [Plusz öblítés]; nincs centrifugálás az öblítések között
Wool [Gyapjú]	** -40 °C	2 kg	kézzel vagy géppel mosható gyapjú vagy részben gyapjú textiliák	Könnnyen kímélő mosóprogram, mellyel elkerülhető a ruhanemű zsugorodása, a program során hosszabb szünetekkel (miközben a textiliák a mosószeres vízben vannak)
Super Quick 15' [Extra rövid 15']	** -40 °C		könnnyen kezelhető textiliák pamutból, vászomból, műszálból vagy kevert szövetből	Rövidprogram kb. 15 perc, alkalmas enyhén szennyezett ruhák tisztítására
Sports, Fitness [Sportruházat]	** -40 °C		mikroszál textiliák	SpeedPerfect (Könnnyen vasalható), Kids [Plusz öblítés]
Down [Pehelytölti]	** -60 °C	2 kg	géppel mosható, pehelytölti töltött ruházat (nem parna vagy takaró)	SpeedPerfect (Könnnyen vasalható), Kids [Plusz öblítés]; a nagyobb ruhadarabokat egyeseivel mossa, a mosószerrel bánjon takarékosan → 6. oldal

Kiegészítő programok

* csökkentett ruhamennyiség **SpeedPerfect** kiegészítő funkcióval.

Program előmosás nélkül – töltésn mosószer a **II**-es kamrába, programok előmosással - a mosószeret ossza el az **I**-es és **II**-es kamrába.

Rinse/Spin [Öblítés/Centrifugálás], **Empty [Szivattyúzás]**

9403 / 9000973076
 WAQ2447KBY
 Robert Bosch Hausgeräte GmbH
 Carl-Wery-Str. 34
 81739 München/Deutschland



Biztonsági előírások

- Olvassa el ezt a használati és felállítási utasítást, illetve a mosógéphez mellékelte egyéb információkat, és ezek szerint járjon el.
- Órizza meg a dokumentumokat a későbbi használat esetére.

Áramütésveszély!

- Csak a hálózati csatlakozónál fogva húzza, soha ne a vezetékneél!
- Ne dugja be és ne húzza ki nedves kézzel.

Életveszély!

- Elhasználdott készülékeknel:
- Húzza ki a hálózati csatlakozót.
 - A hálózati vezetékét vágja le, és a csatlakozódugóval együtt távolítsa el.
 - A betöltőablak zárját törje el. A gyermekek így nem tudják bezárni magukat, és nem kerülnek életveszélybe.

Fulladásveszély!

- A csomagolásokat, fóliákat és a csomagolás egyéb részeit tartsa távol a gyermekektől.

Mérgezésveszély!

Robbanásveszély!

- A mosó- és ápolószereket a gyermekektől elzárva kell tárolni.
- Az oldószertartalmú tisztítószerekkel (pl. folteltávolítóval, mosóbenzinnel) előkezelt ruhadarabok betöltés után robbanást okozhatnak. Előzőleg kézzel alaposan öblítsé ki a ruhadarabokat.

Sérülésveszély!

- A betöltőablak nagyon forró lehet.
- A forró mosószeres víz kiszivattyúzásakor legyen nagyon elővigyázatos.
- Ne álljon rá a mosógépre.
- Ne támaszkodjon a kinyitott betöltőablakra.
- Ne nyúljon bele a dobba, ha az még forog.
- Üzem közben óvatosan nyissa ki a mosószer tartó fiókot!

Fogyasztási értékek modelltől függően

Program	Ruhamennyiség	Teljesítmény***	Víz***	Program időtartama***
Cottons 20 °C	8 kg	0,29 kWh	73 l	2 1/2 min
Cottons 30 °C	8 kg	0,40 kWh	73 l	2 1/2 min
Cottons 40 °C*	8 kg	1,10 kWh	73 l	2 3/4 min
Cottons 60 °C	8 kg	1,20 kWh	73 l	2 3/4 min
Cottons 90 °C	8 kg	2,20 kWh	85 l	2 1/2 min
Easy-Care 40 °C*	4 kg	0,79 kWh	56 l	2 min
Mix 40 °C	3,5 kg	0,59 kWh	48 l	1 min
Delicate/Silk 30 °C	2 kg	0,21 kWh	35 l	3/4 min
Wool 30 °C	2 kg	0,19 kWh	40 l	3/4 min

* Programbeállítás az érvényben lévő EN60456 szabvány szerinti vizsgálathoz. Utmutatás az összehasonlító vizsgálatokhoz A vizsgálatok teszteléséhez megadott töltőtömeget a dob maximális fordulatszámán kell mosni. .

Program	Kiegészítő funkció	Ruhamennyiség	Éves energiafogyasztás	Éves vízfogyasztás
Cottons 40/60 °C	EcoPerfect **	8/4 kg	177 kWh	8200 l

** Programbeállítás a címkén feltüntetett energiafogyasztási értékek 2010/30/EU irányelv alapján történő ellenőrzéséhez hideg víz (15 °C) használata mellett.

*** Az értékek a víz nyomásától, keménységétől, bemeneti hőmérsékletétől, a szobahőmérséklettől, a mosandó ruhanemű fajtájától, mennyiségétől és szennyezettségétől, a felhasznált mosószerrel, a hálózati feszültség ingadozásaitól és a kiválasztott kiegészítő funkcióktól függően eltérhetnek a megadott értékektől.

Ápolás



- **Áramütésveszély!** Húzza ki a hálózati csatlakozót.
- **Robbanásveszély!** Tilos az oldószer használata.

Az első mosás előtt

Ne tegyen bele ruhaneműt! Nyissa ki a vízcsapot. Töltsön a II-es kamrába:

- kb. 2 liter vizet,
 - mosószert (adagolás a gyártó utasítása szerint enyhén szennyezett ruhaneműhöz és a vízkeménységnek megfelelően)
- Állítsa a programválasztót a **Easy-Care [Kímélő mosás] 60 °C** programra, és nyomja meg a **Start/Reload** **[Start/Utólag berak]** gombot. A program végén állítsa a programválasztót **Off [KI]** helyzetbe.

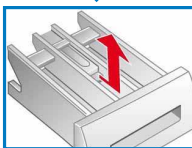
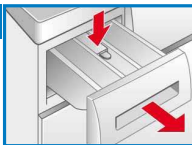
Gépburkolat, kezelőfelület

- A mosószert maradványait azonnal távolítsa el.
- Puha és nedves törülközővel törölje le.
- Vízugárral tisztítani tilos.

A mosószertartó fiók tisztítása...

...ha mosószert- vagy öblítőszer-maradványok találhatók benne.

1. Húzza ki, nyomja le a betétet, és vegye ki teljesen a fiókot.
2. Vegye ki a betétet: ujjával nyomja a betétet alulról felfelé.
3. Folyékony mosószerthez való betéttel felszerelt modellekhez: Tolja felfelé a betétet, majd vegye ki hátrafelé.
4. Tisztítsa meg vízzel és egy kefe segítségével a mosószertartó fiókot, illetve a betétet, majd szárítsa ki.
5. Tegye vissza a betétet és pattintsa be (a hengert húzza rá a vezetőcsapra).
6. Tolja be a mosószertartó fiókot.



Hagyja nyitva a mosószertartó fiókot, hogy a maradék víz kiszáradhasson.

Dob

Hagyja nyitva a betöltőablakot, hogy a dob megszáradjon.

Rozsdafoltok - használjon klórmentes tisztítószer, és ne használjon fémszálal súrolót.

Vízkömentesítés

A gépben ne legyen mosandó ruhanemű!

A mosószert helyes adagolásakor nincs rá szükség. A vízkömentesítő-szer gyártója által előírt módon kell eljárni. Alkalmos vízkömentesítő-szerek weboldalunkon vagy vevőszolgálatunkon kaphatók → **Felállítási utasítás.**

Vészkioldás

pl. áramkimaradás esetén

Ha újra van áram, a program tovább fut. Ha mégis ki kell venni a ruhát, a betöltőablak az alábbiak szerint nyitható:

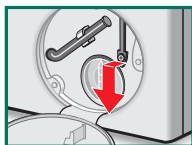
Forrázásveszély!

A mosóvíz és a ruha forró lehet. Esetleg várjon, amíg lehűlnek!

Ne nyúljon bele a dobba, ha az még forog.

Ne nyissa ki a betöltő ablakot, ha víz látható az üvegen!

1. A programválasztót állítsa **Off (Ki)** pozícióba, a villás dugót húzza ki.
2. Engedje le a mosóvizet. ~ 11. oldal
3. Vegye ki a vésznyitót a tartóból. A vésznyitót egy szerszámmal húzza lefelé, és engedje el. Ezt követően a betöltő ablak kinyitható.



Útmutatások a kijelzőmezőben

modelltől függően

	A betöltőablakot megfelelően zárja be; esetleg becsípődött a ruhanemű.
E: 17 E: 29	Teljesen nyissa ki a vízcsapot (hideg); a vízvezetető tömlőt megtört vagy becsípődött; tisztítsa meg a szűrőt → 10. oldal, a víznyomás túl alacsony.
E: 18	- A vízleeresztő szivattyú eltömődött; tisztítsa meg a vízleeresztő szivattyút → 10. oldal. - A vízleeresztő tömlő/lefolyócső eltömődött; tisztítsa meg a lefolyótömlőt a szifonnál → 10. oldal. - Erős habképződés → 11. oldal, az állapotkijelző villog.
E: 23 A: 10	Víz a padlótafcában, tömítetlen a készülék. Hívja a vevőszolgálatot! - Teljesen nyissa ki a (meleg) vízcsapot. - Megtört/bezsípődött a vízvezetető tömlő. - A víznyomás túl alacsony Tisztítsa meg a szűrőt → 10. oldal. - A melegvíz-cső nincs csatlakoztatva, a készülék csak hideg vízzel üzemel. Ezt a megjegyzést hagyja figyelmen kívül az első mosásnál.
	Gyermekzár aktív: kapcsolja ki → 5. oldal.

Karbantartás

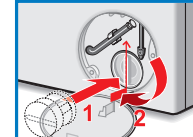
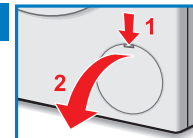


- **Forrázásveszély!** Hagyja lehűlni a mosóvizet!
- Zárja el a vízcsapot.

Mosóvíz-szivattyú

A programválasztót állítsa **Off (Ki)** pozícióba, a villás dugót húzza ki.

1. Nyissa ki a szervizfedelelet.
2. Vegye ki a leürítő tömlőt a tartóból.
3. Húzza le a zárósapkát, hagyja lefolyni a mosóvizet. Készítsen elő egy megfelelő edényt. Helyezze fel a zárókupakot és tegye be a leürítő tömlőt a tartóba.
4. Óvatosan csavarja le a szivattyúfedelelet (Figyelem! Vízmaradék). A belső teret, a szivattyúfedél menetét és a szivattyúházat tisztítsa meg (a mosóvíz-szivattyú járókerekének forognia kell).



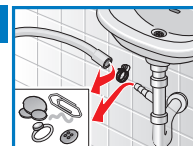
5. Helyezze vissza és csavarja be újra a szivattyú fedelét. A fogantyúnak függőlegesen kell állnia
6. Zárja a szervizfedelelet

Meg kell akadályozni, hogy a következő mosásnál a mosószert kihasználatlanul kerüljön a lefolyóba: Töltsön 2 liter vizet a **II-es kamrába**, és indítsa el az **Empty [Szivattyúzás]** programot.

Lefolyótömlő a szifonon

Állítsa a programválasztót **Off [KI]** helyzetbe, és húzza ki a hálózati csatlakozódugót.

1. Oldja ki a csőbilincset, óvatosan húzza le a lefolyótömlőt (maradékvíz).
2. Tisztítsa ki a lefolyótömlőt és a szifon csőcsonkját.
3. Tolja fel ismét a lefolyótömlőt, és rögzítse a csatlakozási helyen egy csőbilinccsel.



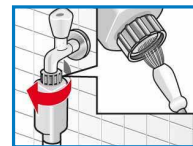
A vízbevezetésnél lévő szűrő

Áramütésveszély!

Az Aqua-Stop biztonsági berendezést ne merítse vízbe (elektromos szelepet tartalmaz).

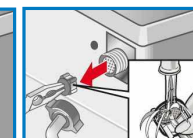
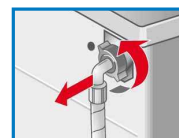
Szüntesse meg a víznyomást a vízbevezető tömlőben:

1. Zárja el a vízcsapot.
2. Válasszon egy tetszőleges programot (a **Rinse**/ **Spin**/ **Empty [Öblítés/Centrifugálás/Szivattyúzás]** kivételével).
3. Válassza a **Start/Reload** **[Start/Utólag berak]** programot. Futtassa a programot kb. 40 másodpercig.
4. Állítsa a programválasztót **Off [KI]** helyzetbe. Húzza ki a hálózati csatlakozót. Tisztítsa meg a szűrőt:
5. Vegye le a tömlőt a vízcsapról. Tisztítsa meg a szűrőt egy kis kefével.

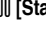
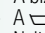
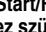

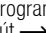
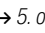

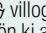




és/vagy Standard és Aqua-Secure modelleknel: Vegye le a tömlőt a készülék hátoldalán, vegye ki fogóval a szűrőt, és tisztítsa meg.

6. Csatlakoztassa a tömlőt, és ellenőrizze a tömítettséget.



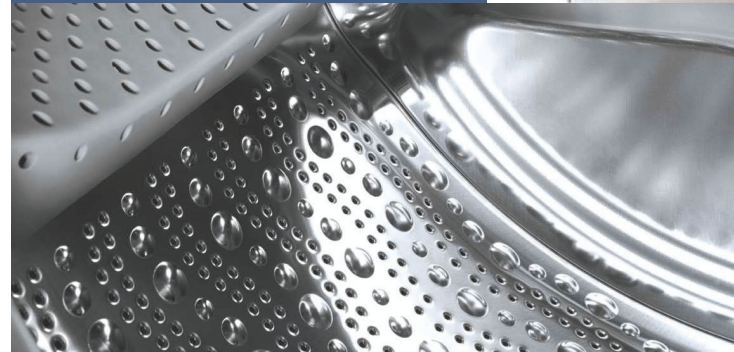
Mi a teendő, ha...

Víz folyik ki	<ul style="list-style-type: none"> - Megfelelően rögzítse vagy cserélje ki a lefolyótömlőt. - Erősen húzza meg a vízvezetető tömlő csavarozását.
Nem folyik be víz. Nincs betöltve a mosószer.	<ul style="list-style-type: none"> - Nincs benyomva a Start/Reload  [Start/Utólag berak] gomb? - A vízcsap nincs kinyitva? - Esetleg eldugult a szűrő? Tisztítsa meg a szűrőt → 10. oldal. - Megtört vagy becsipődött a vízvezetető tömlő.
A betöltőablak nem nyitható.	<ul style="list-style-type: none"> - A biztonsági funkció aktív. Megszakadt a program? → 4. oldal. - A  (utolsó centrifugálás nélkül) programot választotta? → 3., 4. oldal. - Nyitás csak a vészkioldón keresztül lehetséges? → 9. oldal. - Az ablak a mosógép kikapcsolása után le van zárva: kapcsolja be a mosógépet, és várjon 5 másodpercet.
A program nem indul.	<ul style="list-style-type: none"> - Be van nyomva a Start/Reload  [Start/Utólag berak] gomb, vagy a  (Elkészüléshez szükséges idő) van kiválasztva? - Be van zárva a betöltőablak? - Aktív a gyerekzár? Hatástalanítsa → 5. oldal.
A gép nem szivattyúzza ki a mosószeres vizet.	<ul style="list-style-type: none"> - A  (utolsó centrifugálás nélkül) programot választotta? → 3., 4. oldal. - Tisztítsa meg a vízleeresztő szivattyút → 10. oldal. - Tisztítsa meg a lefolyócsövet és/vagy a lefolyótömlőt.
A víz a dobban nem látható.	<ul style="list-style-type: none"> - Nem hiba - A víz a látható terület alatt van.
Nem kielégítő a centrifugálás eredménye. A ruhanemű vizes vagy túl nedves.	<ul style="list-style-type: none"> - Nem hiba - a kiegyensúlyozottság-ellenőrző rendszer megszakította a centrifugálást, nem egyenletes a ruhanemű elhelyezkedése. - Ossza szét a dobban a kis és nagy ruhaneműket. - A  (Könnyen vasalható) programot választotta? → 5. oldal. - Túl alacsony fordulatszámot választott? → 5. oldal.
A program időtartama módosul a mosási ciklus során.	<ul style="list-style-type: none"> - Nem hiba - a program lefutását a gép a mindenkori mosási folyamathoz optimalizálja. Ez változásokat okozhat a program kijelzőmezőben látható időtartamában.
Többszöri centrifugálás.	<ul style="list-style-type: none"> - Nem hiba - A kiegyensúlyozottság-ellenőrző rendszer kiegyenlíti a kiegyensúlyozatlanságot.
Maradékvíz az ápolószer kamrájában.	<ul style="list-style-type: none"> - Nem hiba - nem csökkenti az ápolószer hatását. - Esetleg tisztítsa meg a betétet → 9. oldal.
Szagképződés a mosógépben.	<ul style="list-style-type: none"> - Futtassa le a  Cottons [Pamut] 90 °C programot ruhanemű nélkül. Használjon hozzá univerzális mosószert.
Az állapotkijelző  villog. Esetleg mosószer jön ki a mosószerartó fiókból.	<ul style="list-style-type: none"> - Túl sok mosószert használ? Keverjen össze 1 evőkanál öblítőszerrel 1/2 liter vízzel, és töltsa a II-es kamrába <i>(kültéri és pehelytollas textiliáknál ne alkalmazza)</i>. - A következő mosásnál használjon kevesebb mosószert.
Erős zaj, rezgés és „elvándorlás” centrifugáláskor.	<ul style="list-style-type: none"> - Rögzítette a készüléklábakat? - Rögzítse a készüléklábakat → <i>Felállítási utasítás</i>. - Eltávolította a szállítási biztosító eszközöket? - Távolítsa el a szállítási biztosító eszközöket → <i>Felállítási utasítás</i>.
Zörej centrifugáláskor és szivattyúzáskor.	<ul style="list-style-type: none"> - Tisztítsa meg a vízleeresztő szivattyút → 10. oldal.
Üzemelés közben a kijelzőmező/ jelzőlámpák nem működnek.	<ul style="list-style-type: none"> - Energiatakarékos üzemmód → 5. oldal - Hálózatkimaradás? - Kioldottak a biztosítékok? Kapcsolja be vagy cserélje ki a biztosítékokat. - Aktív az energiatakarékos üzemmód? - Ha a hiba ismételten fellép, hívja a vevőszolgálatot.
A program lefutása hosszabb a szokásosnál.	<ul style="list-style-type: none"> - Nem hiba - A kiegyensúlyozottság-ellenőrző rendszer a ruha többszöri elosztásával egyenlíti ki a kiegyensúlyozatlanságot. - Nem hiba - aktív a habellenőrző rendszer - a gép még egyszer öblít.
Mosószer-maradványok a ruhán.	<ul style="list-style-type: none"> - A foszfátmentes mosószeres szórványosan a vízben oldhatatlan maradványokat tartalmaznak. - Válassza a  Rinse  Spin [Öblítés/Centrifugálás] programot, vagy mosás után kefélje ki a ruhákat.

Ha nem tudja saját kezűleg elhárítani a hibát (ki-/bekapcsolás), vagy javításra van szükség:
 - Állítsa a programválasztót **Off [KI]** helyzetbe, és húzza ki a csatlakozóaljzatból a hálózati csatlakozódugót.
 - Zárja el a vízcsapot, és hívja a vevőszolgálatot → *Felállítási utasítás*.



Register your new Bosch now:
www.bosch-home.com/welcome



Mosógép WAQ2447KBY



hu Használati utasítás