

Vaš pralni stroj

Čestitke! Odločili ste se za moderen, kakovosten in visoko zmogljiv gospodinjski aparat znamke Bosch. Vaš pralni stroj odlikuje varčna raba vode in energije. Pred izhodom iz tovarne skrbno preverimo funkcijo in brezhibno stanje vsakega stroja.

Več informacij najdete na: www.bosch-home.com

Kontaktne podatke lokalnega servisa v vseh državah najdete na priloženem seznamu servisov.

Okolju prijazno odstranjevanje

Ovojnino reciklirajte primerno in prijazno okolju. Ta naprava je označena v skladu z evropsko smernico o odpadni električni in elektronski opremi (waste electrical and electronic equipment - WEEE). V okviru smernice sta določena prevzem in recikliranje starih naprav, ki veljata v celotni Evropski uniji.

Vsebina

Namenska uporaba	1
Programi	1
Nastavitve in prilagoditev programa	3
Pranje	3/4
Po pranju	4
Osebnostne nastavitve	5
Pomembni nasveti	6
Pregled programov	7
Varnostna navodila	8
Informacije o porabi	8
Nega	9
Opombe h kontrolnim lučkam	9
Vzdrževanje	10
Kaj storiti, če ...	11

Varstvo okolja/ukrepi za varčevanje

- Izkoristite največjo dopustno težo perila ustreznih programov.
- Normalno umazano perilo operite brez predpranja.
- Razpoložljive temperature veljajo za oznake za nego na tkaninah. Temperature v pralnem stroju se lahko razlikujejo od navedenih, da se zagotovi optimalna kombinacija varčevanja z energijo in dobrega rezultata pranja.
- Pralno sredstvo dozirajte skladno z navodili proizvajalca in trdoto vode.
- Če nameravate perilo posušiti v pralno-sušilnem stroju, nastavite število vrtljajev centrifuge v skladu z navodili proizvajalca sušilnega stroja.

Namenska uporaba

- izključno za uporabo v gospodinjstvu,
- za pranje in sušenje tkanin, ki dopuščajo strojno pranje, in volne, ki potrebuje ročno pranje, v raztopini pralnega sredstva,
- za delo s hladno pitno vodo ter običajnimi pralnimi in negovalnimi sredstvi za pralne stroje.

- Otrokom ne dovolite v bližino pralnega stroja brez nadzora.
- Otroci in nepoučene osebe ne smejo uporabljati pralnega stroja!
- Ne dovolite domačim živalim v bližino pralnega stroja.

Pralni stroj vključite šele potem, ko preberete ta navodila in posebna navodila za montažo!

Priprava

Pravilna namestitve v skladu s posebnimi navodili za montažo.

Preverite stroj

- Nikoli ne uporabljajte poškodovanega stroja!
- Pokličite servisno službo!

Vtaknite električni vtič

Samo s suhimi rokami! Primite le za vtič!

Odprite pipo za vodo

Pranje

Sortirajte in vložite perilo

Upoštevajte navodila za nego proizvajalca! V skladu z navedbami na etiketah za nego perila. Glede na vrsto, barvo, umazanost in temperaturo. Ne prekoračite največje priporočene količine perila → stran 7.

Upoštevajte pomembne nasvete → stran 6! Napolnite z velikimi in majhnimi kosi perila! Zaprite vrata stroja. Pazite, da pri zapiranju ne priprete perila med steklo vrat in tesnilo.

Polnjenje pralnega in negovalnega sredstva

Pri odmerjanju upoštevajte: trdoto vode, umazanost, trdoto vode (povprašajte pri vašem vodovodnem podjetju) in navodila proizvajalca. Tekoči detergent nalijte v ustrezno dozirno posodo in ga položite v boben.

Prekat II: Pralna sredstva za glavno pranje, mehčalec vode, sredstva za beljenje perila, sol za madeže

Prekat I: Pralna sredstva za predpranje

Zelo gost mehčalec in sredstvo za ohranjanje oblike perila razredčite z vodo. Prepreči zamašitev.

Nastavitve in prilagoditev programa

(*odvisno od modela)

Dodatne funkcije	Število obratov centrifuge*	Signalne lučke	Start/Pause (Start/Prekinitiev)	Programsko stikalo
Speed Perfect →	1000	👤	Start/Pause	Easy-Care
Eco Perfect	900	👤		Delicate/Silk
	800	👤		Wool
	600	👤		Empty
				Rinse/Spin
				SuperQuick 15'

Vse tipke so občutljive, zadošča le rahel dotik! Pri daljšem dotiku tipke za število obratov centrifuge se nastavljene opcije prikažejo samodejno!

Programsko stikalo za vklop in izklop pralnega stroja in za izbiro programa. Možno je vrtenje v obe smeri.

Dodatne funkcije in število obratov centrifuge → osebne nastavitve, stran 5.

Izberite Start/Pause (Start/Prekinitiev)



1

2

3

Perilo vzemite iz stroja

Odprite vrata in odstranite perilo. Če je vključen program (brez končnega ožemanja): Programsko stikalo nastavite na **Empty (Izčrpavanje)** ali izberite število vrtljajev centrifuge. Izberite **Start/Pause (Start/Prekinitiev)**.

- Odstranite morebitne tujke - nevarnost rje.
- Vrata stroja in predal za sredstvo za pranje pustite odprti, da se osuši preostale vode.

Zaprite vodovodno pipo

Ni potrebno pri modelih Aqua-Stop → nasveti v navodilih za montažo.

Izklopite

Gumb za izbiro programov nastavite na **Off (Izklop)**.

Konec programa, če ...

... utripa **Start/Pause (Start/Prekinitiev)** in sveti kontrolna lučka → **(končano)**.

Prekinitiev programa

- Pri programih z višjo temperaturo:
- Ochladite perilo: Izberite **Rinse / Spin (Izplakovanje/Ožemanje)**.
 - Izberite **Start/Pause (Start/Prekinitiev)**.
- Pri programih z nižjo temperaturo:
- Izberite **Rinse / Spin (Izplakovanje/Ožemanje)** (deaktivirajte tipko **(Voda plus)**) ali **Empty (Izčrpavanje)**.
 - Izberite **Start/Pause (Start/Prekinitiev)**.

Sprememba programa, če ...

- ... ste po nesreči izbrali napačen program:
- Ponovno izberite program.
 - Izberite **Start/Pause (Start/Prekinitiev)**. Nov program se začne od začetka.

Pranje

4

Osebnostne nastavitve

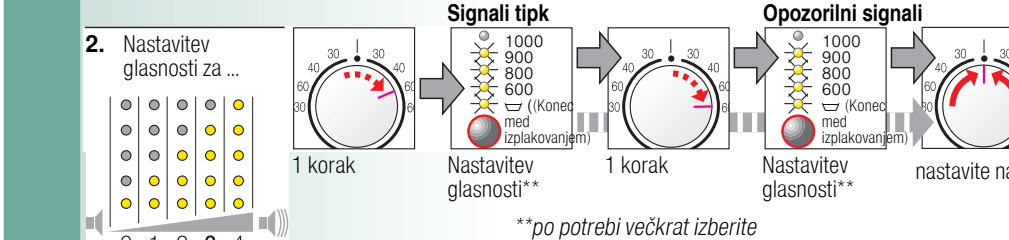
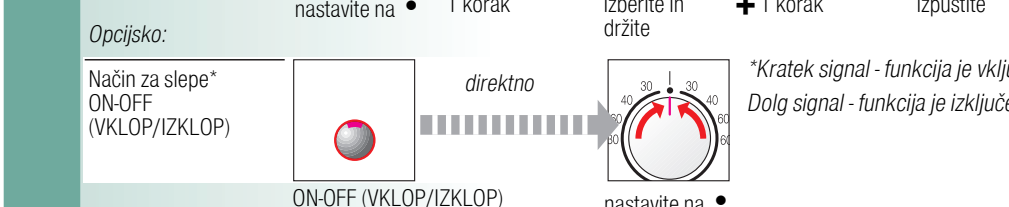
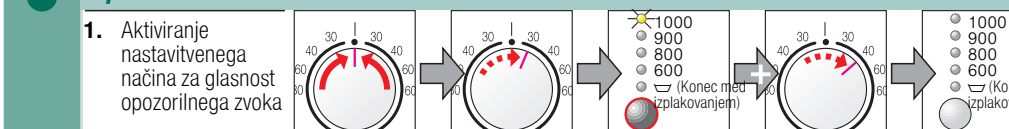
Število obratov centrifuge / brez končnega ožemanja → odvisno od modela
Pred in med delovanjem izbranega programa je možno nastaviti število obratov centrifuge ali (brez končnega ožemanja, perilo ostane v zadnji vodi za izplakovanje). Učinek je odvisen od napredovanja programa. Največje število obratov centrifuge, ki ga je možno izbrati, je odvisno od modela in nastavljenega programa.

SpeedPerfect → tudi pregled programov, stran 7.
Za pranje v krajšem času s primerljivim učinkom pranja s standardnim programom. Največja priporočena količina polnjenja → pregled programov, stran 7.

EcoPerfect Pranje z manjšo porabo energije in enakim učinkom pranja pri nižji temperaturi. Temperatura pranja je nižja od izbrane temperature. Pri izjemno visokih higienskih zahtevah priporočamo višjo temperaturo ali izbiro možnosti **SpeedPerfect**.

(Enostavno likanje) Posebno ožemanje z rahlijanim perila. Nežno končno ožemanje - vlažnost perila se rahlo poveča.
(Voda plus) Povišan nivo vode in dodatno izpiranje, podaljšan čas pranja. Za območja z zelo mehko vodo ali za boljši rezultat izpiranja.

Start/Pause (Start/Prekinitiev) Za zagon ali prekinitiev programa.
Opozorilni zvok



Pomembni nasveti

Pazljivo ravajte s perilom in strojem.

- Pri doziranju katerega koli pralnega/pomožnega in čistilnega sredstva obvezno upoštevajte navodila proizvajalca.
- Izpraznite žepe.
- Pazite na kovinske dele (pisarniške sponke itd.).
- Občutljivo perilo perite v vreči ali mreži (nogavice, zavese, nedrčke s kostjo).
- Zaprite zadnje, zapnite gumbe na prevlekah.
- Stresite pesek iz žepov in zavahkov.
- Odstranite obročke na zavesah, oziroma jih perite v vreči ali mreži.

Različno umazano perilo

- manj: Novo perilo perite posebej. Brez predpranja. Po potrebi izberite dodatno funkcijo **SpeedPerfect**.
- zelo: Madeže po potrebi prej obdelajte. Vložite manj perila. Izberite program s predpranjem.

Namakanje

Sredstvo za namakanje perila/pralno sredstvo v skladu z navodili proizvajalca dodajte v prekat **II**. Programsko stikalo nastavite na **Cottons (Bombaz) 30 °C** in izberite **Start/Pause (Start/Prekinitiev)**. Po približno 10 minutah izberite **Start/Pause (Start/Prekinitiev)**, da zaustavite program. Po preteku zelenega časa namakanja ponovno izberite **Start/Pause (Start/Prekinitiev)**, če želite s programom nadaljevati ali pa program spremenite.

Škrobljenje

Perilo ne sme biti obdelano z mehčalcem. Škrobljenje s tekočim sredstvom za škrobljenje je možno v vseh programih pranja. Sredstvo za škrobljenje v skladu z navodili proizvajalca vlijte v prekat za mehčalec (po potrebi ga prej umijte).

Barvanje / Razbarvanje

Pralni stroj je primeren samo za barvanje v količinah, običajnih za gospodinjstva. Sol lahko najeda nerjavno jeklo! Upoštevajte navodila proizvajalca sredstva za barvanje! Pralnega stroja ne uporabljate za razbarvanje perila!

1

2

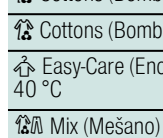
3

4

5

6

Programi	°C	maks.	Vrsta perila	Program za neobčutljive tkanine in tkanine iz bombaža ali lana	Dodatne funkcije: Opombe
● Cottons (Bombaž) + Vorwäsche (+ predpranje)	20, 30, 40, 60, 90 °C	7 kg / 4 kg*		Program za neobčutljive tkanine in tkanine iz bombaža ali lana	SpeedPerfect* EcoPerfect, (Enostavno likanje), (Voda plus)
● Easy-Care (Preprosto za vzdrževanje)	30, 40 °C	3 kg		Program za tkanine z enostavnim vzdrževanjem iz bombaža, lana, sintetične ali mešanik vlaken	SpeedPerfect, EcoPerfect, (Enostavno likanje), (Voda plus)
● Mix (Mešano)	40 °C	3 kg		Program za tkanine iz bombaža ali tkanine z enostavnim vzdrževanjem	SpeedPerfect, EcoPerfect, (Enostavno likanje), (Voda plus)
● Delicate / Silk (Občutljivo perilo / Svila)	30 °C	2 kg		Program za pranje občutljivih pralnih tkanin, npr. svilne, satenske, sintetične ali mešanik vlaken brez ožemanja med izplakovanjem	SpeedPerfect, EcoPerfect, (Enostavno likanje), (Voda plus)
● Wool (Volna)	cold (hladno), 30 °C	2 kg		Program s posebej nežnim pranjem za preprečitev krčenja, strojno pranje, iz volne ali iz mesnate volne	SpeedPerfect, EcoPerfect, (Enostavno likanje), (Voda plus)
● SuperQuick 15 (Elektra hitro 15')	30 °C	2 kg		Program za tkanine z enostavnim vzdrževanjem iz bombaža, lana, sintetične ali mešanik vlaken primeren za rahlo umazano perilo	SpeedPerfect, EcoPerfect, (Enostavno likanje), (Voda plus)
Dodatni programi				Rinse / Spin (Izplakovanje/Ožemanje), Empty (Izpraznjenje)	SpeedPerfect, EcoPerfect, (Enostavno likanje), (Voda plus)



9403 / 9000968736

Robert Bosch Hausgeräte GmbH
Carl-Wery-Str. 34
81739 München / Deutschland

WAE20169BY ...

Varnostna navodila

- Preberite ta navodila za uporabo ter montažo in vse priložene informacije ter jih upoštevajte pri uporabi pralnega stroja.
- Dokumentacijo shranite za kasnejšo uporabo.

Nevarnost električnega udara

- Vedno vlecite za električni vtič, nikoli za kabl!
- Električnega vtiča ne prijemajte z mokrimi rokami, kadar ga nameravate vtakniti v vtičnico ali izvleči iz nje.

Življenjska nevarnost

Pri dotrajenih aparatih:

- Izvlecite električni vtič.
- Prerežite električni kabl in ga zavrzite skupaj z vtičem.
- Uničite ročico na vratih pralnega stroja. Tako preprečite, da bi se otroci zaprli v boben in tako prišli v življenjsko nevarnost.

Nevarnost zadušitve

- Otrokom ne dajajte embalaže, folije in njenih delov.

Nevarnost zastripitve

- Sredstva za pranje in nego perila naj bodo shranjena izven dosega otrok.

Nevarnost eksplozije

- Kosi perila, obdelani s čistilnimi sredstvi, ki vsebujejo topila, npr. odstranjevalci madežev, pralni bencin, lahko po vlaganju povzročijo eksplozijo. Kose perila predhodno temeljito ročno izplaknite.

Nevarnost poškodb

- Vrata se lahko močno segrejejo.
- Bodite previdni, ko aparat izčrpava vročo vodo za pranje.
- Ne stopajte na pralni stroj.
- Ne naslanjajte se na odprta vrata pralno-sušilnega stroja.
- Ne segajte v boben, ko se še vrti.
- Bodite previdni pri odpiranju predala za pralno sredstvo med delovanjem stroja!

Vzdrževanje

i Pred prvim pranjem

Ne vstavljajte perila! Odprite pipo za vodo. V prekat II vlijte:

- pribl. 1 liter vode
- sredstvo za pranje (doziranje v skladu z navodili proizvajalca za rahlo umazanijo in v skladu s trdoto vode)

Programsko stikalo nastavite na **👤 Cottons (Bombaž) 60 °C** in izberite **▶ Start/Pause (Start/Prekinitiv)**. Po koncu programa programsko stikalo nastavite na **Off (Izklop)**.

i Ohišje stroja, upravljano polje

- Obrišite z mehko, vlažno krpo.
- Ne uporabljajte abrazivnih krp, gob in čistilnih sredstev (čistila za legirano jeklo).
- Ostanke sredstev za pranje in čiščenje takoj odstranite.
- Čiščenje z vodnim curkom je prepovedano.

i Čiščenje predala za pralno sredstvo in ohišja ...

... če so prisotni ostanke sredstev za pranje ali mehčalcev.

1. Odprite predal, vložek pritisnite navzdol in predal popolnoma izvlecite iz ohišja.
2. Odstranitev vložka: vložek s prstom potegnite navzgor.
3. Posodo za odplakovanje in vložek očistite z vodo in krtačko ter osušite. Odstranite tudi ostanke pralnega sredstva in mehčalca v ohišju.
4. Namestite vložek in ga zatanknite (nataknite pokrov na vodilni zatič).
5. Potisnite predal za pralno sredstvo v aparat.

Vzdrževanje

i Črpalka za lug

Programsko stikalo nastavite na **Off (Izklop)**, izvlecite vtič.

1. Odprite servisno loputo in jo odstranite.
2. **Za modele z odtočno cevjo:** Odvodno cev vzemite iz držala in jo potegnite iz ohišja. Podstavite posodo. Odstranite zapiralni čep in pustite, da voda za pranje odteče. Namestite zapiralni čep in vstavite odvodno cev v držalo.
- 2* **Za modele brez odvodne cevi:** Previdno odvijte pokrov črpalke, da začne iztekati voda za pranje. Ko je servisna loputa na pol polna, zaprite pokrov črpalke in izpraznite servisno loputo. Postopek ponavljajte, dokler ne izteče vsa voda za pranje.
3. Previdno odvijte pokrov črpalke (preostala voda).
4. Očistite notranjost, navoj pokrova črpalke in ohišje črpalke (kriolato kolesce črpalke za milnico se mora vrteti).
5. Ponovno namestite pokrov črpalke in ga privijte.
6. Namestite servisni pokrov in ga zaprite.

Da pri naslednjem pranju pralno sredstvo ne bo neuporabljeno odtekalo v odtok: 1 liter vode vlijte v prekat II in vključite program **☚ Empty (Izčrpavanje)**.

i Odvodna cev na sifonu

Programsko stikalo nastavite na **Off (Izklop)**, izvlecite vtič.

1. Odvijte objemko in previdno izvlecite odvodno cev (preostala voda).
2. Očistite odvodno cev in priključek sifona.
3. Ponovno nataknite odvodno cev in priključno mesto zavarujte z objemko.

i Filter v dovodni cevi

⚠ Nevarnost električnega udara!
Varnostne naprave Aqua-Stop nikoli ne potopite v vodo (vsebuje električni ventil).

Zmanjšajte tlak v dovodni cevi:

1. Zaprite vodovodno pipo!
2. Izberite poljuhen program (razen **Rinse / Spin (Izplakovanje / Ožemanje)** // **☚ Empty (Izčrpavanje)**).
3. Izberite **▶ Start/Pause (Start/Prekinitiv)**. Program naj poteka pribl. 40 sekund.
4. Gumb za izbiro programov nastavite na **Off (Izklop)**. Izvlecite električni vtič.

Čiščenje filtra:

1. Odvisno od modela: Cev snemite z vodovodne pipe. Filter očistite z majhno krtačko.

i Napaka na motorju.
Pokličite servisno službo!

i Voda v spodnji kadi, aparat ne tesni. Pokličite servisno službo!

i Do konca odprite pipo za vodo. Dovodna cev je prepognjena/preščipnjena; očistite filter → stran 10, tlak vode je prenizek.

i Na perilu so ostanki pralnega sredstva.

Sredstva za pranje brez fosfatov vsebujejo nekatere ostanke, ki niso topni v vodi.

– Izberite **Rinse / Spin (Izplakovanje/Ožemanje)** ali perilo po pranju skrtajte.

Če motnje ne morete odpraviti sami (vkllop/izklop) ali če je potrebno popravilo:

- Programsko stikalo nastavite na **Off (Izklop)** in izvlecite vtič iz vtičnice.
- Zaprite pipo za vodo in pokličite servisno službo → *Navodila za montažo.*

Kaj storiti, če ...

- Iz stroja izteka voda – Pravilno pritrpite/zamenjajte odvodno cev.
– Trdno privijte spoj dovodne cevi.
- Ni dotoka vode. Sredstvo za pranje se ne odplakne v boben. – ▶▶▶ Start/Pause (Start/Prekinitiv) ni izbrano?
– PIPA za vodo ni odprta?
– Zamašen filter? Očistite filter → stran 10.
– Dovodna cev je prepognjena oziroma se je zataknila?
- Vrat stroja ni mogoče odpreti. – Varnostna zapora deluje. Počakajte pribl. 2 minuti.
– Izbrano **☚ (brez končnega ožemanja)?** → stran 3, 4.
- Program se ne vklopi. – Izbrano ▶▶▶ Start/Pause (Start/Prekinitiv)?
– So vrata zaprta?
- Aparat ne izčrpava milnice. – Je **☚ (brez končnega ožemanja)** izbran? → stran 3, 4.
– Očistite črpalko za lug → stran 10.
– Očistite odtočno cev in/ali odvodno cev.
- Ni videti vode v bobnu. – Ni napake - voda je pod nujnim nivojem.
- Rezultat ožemanja ni zadovoljiv. Perilo je mokro/preveč vlažno. – Ni napake - sistem za preverjanje neuravnoveženosti je prekinil ožemanje; neenakomerna razporeditev perila.
– Manjše in večje kose perila razporedite v bobnu.
– Izbrano **☚ (Elastavno likanje)?** → stran 5.
– Izbrano prenizko število obratov? → stran 5.
- Ožemanje se večkrat ponovi. – Ni napake - sistem za preverjanje uravnoveženosti izravna uravnoveženost.
- Preostala voda v prekату za sredstvo za nego perila. – Ni napake - delovanje sredstva za nego perila ni prizadeto.
– Po potrebi očistite vložek → stran 9.
- Neprijeten vonj v pralnem stroju. – Zaženite program **👤 Cottons (Bombaž) 90 °C** brez perila. Pri tem uporabite koncentrirano pralno sredstvo.
- Indikacijska lučka **(Pranje)** utripa. Eventualno iz prekata za pralno sredstvo izhaja pena. – Ste uporabili preveč pralnega sredstva? Pomešajte 1 jedilno žličko mehčalca s ½ litra vode in dodajte v prekat II (ne pri športnih tkaninah in oblekah s perjem!).
– Naslednjič dozirajte manj pralnega sredstva.
- Več hrupa, vibracij in premikanja stroja med ožemanjem. – So nogice stroja fiksirane?
– Varno pritrpite nogice stroja → Navodila za montažo.
– Transportno varovalo je odstranjeno?
– Odstranitev transportnih varoval → Navodila za montažo.
- Hrup ob centrifugiranju in izčrpavanju. – Očistite črpalko za lug → stran 10.
- Med obratovanjem kontrolne lučke ne delujejo. – Izpad električnega toka?
– Je sprožena varovalka? Vključite/zamenjajte varovalke.
– Če se motnja ponovi, pokličite servis.
- Potek programa traja dlje kot običajno. – Ni napake - sistem za preverjanje uravnoveženosti z večkratno prerazporeditvijo perila izravna uravnoveženost.
– Ni napake - sistem za nadzor penjenja je aktiven - vključil se bo cikl izpiranja.
- Na perilu so ostanki pralnega sredstva. – Sredstva za pranje brez fosfatov vsebujejo nekatere ostanke, ki niso topni v vodi.
– Izberite **Rinse / Spin (Izplakovanje/Ožemanje)** ali perilo po pranju skrtajte.

Register your new Bosch now:
www.bosch-home.com/welcome

Pralni stroj WAE20169BY

Pralni stroj WAE20169BY

si Navodila za uporabo

BOSCH

Vaš pralni stroj

Čestitke! Odločili ste se za moderen, kakovosten in visoko zmogljiv gospodinjnski aparat znamke Bosch. Vaš pralni stroj odlikuje varčna raba vode in energije.

Pred izhodom iz tovarne skrbno preverimo funkcijo in brezhibno stanje vsakega stroja.

Več informacij najdete na: www.bosch-home.com

Kontaktne podatke lokalnega servisa v vseh državah najdete na priloženem seznamu servisov.

Okolju prijazno odstranjevanje

Ovojnino reciklirajte primerno in prijazno okolju.

Ta naprava je označena v skladu z evropsko smernico o odpadni električni in elektronski opremi (waste electrical and electronic equipment - WEEE). V okviru smernice sta določena prevzem in recikliranje starih naprav, ki veljata v celotni Evropski uniji.



Vsebina

Stran

■ Namenska uporaba	1
■ Programi	1
■ Nastavitev in prilagoditev programa	3
■ Pranje	3/4
■ Po pranju	4
■ Osebne nastavitve	5
■ Pomembni nasveti	6
■ Pregled programov	7
■ Varnostna navodila	8
■ Informacije o porabi	8
■ Nega	9
■ Opombe h kontrolnim lučkam	9
■ Vzdrževanje	10
■ Kaj storiti, če	11



Varstvo okolja/ukrepi za varčevanje

- Izkoristite največjo dopustno težo perila ustreznih programov.
- Normalno umazano perilo operite brez predpranja.
- Razpoložljive temperature veljajo za oznake za nego na tkaninah. Temperature v pralnem stroju se lahko razlikujejo od navedenih, da se zagotovi optimalna kombinacija varčevanja z energijo in dobrega rezultata pranja.
- Pralno sredstvo dozirajte skladno z navodili proizvajalca in trdoto vode.
- Če nameravate perilo posušiti v pralno-sušilnem stroju, nastavite število vrtljajev centrifuge v skladu z navodili proizvajalca sušilnega stroja.

Namenska uporaba

- izključno za uporabo v gospodinjstvu,
- za pranje in sušenje tkanin, ki dopuščajo strojno pranje, in volne, ki potrebuje ročno pranje, v raztopini pralnega sredstva,
- za delo s hladno pitno vodo ter običajnimi pralnimi in negovalnimi sredstvi za pralne stroje.



- *Otrokom ne dovolite v bližino pralnega stroja brez nadzora.*
- *Otroci in nepoučene osebe ne smejo uporabljati pralnega stroja!*
- *Ne dovolite domačim živalim v bližino pralnega stroja.*



Pralni stroj vključite šele potem, ko preberete ta navodila in posebna navodila za montažo!

Priprava



Pravilna namestitve v skladu s posebnimi navodili za montažo.



Preverite stroj

- Nikoli ne uporabljajte poškodovanega stroja!
- Pokličite servisno službo!



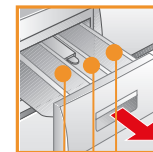
Vtaknite električni vtič



Samo s suhimi rokami!
Primite le za vtič!



Odprite pipo za vodo



Prekat II: Pralna sredstva za glavno pranje, mehčalec vode, sredstva za beljenje perila, sol za madeže

Prekat ☼: Sredstvo za mehčanje/škrobljenje

Prekat I: Pralna sredstva za predpranje

(*odvisno od modela)

Dodatne funkcije	Število obratov centrifuge*	Signalne lučke	Start/Pause (Start/Prekinitev)	Pre
Speed Perfect				Easy-Care
Eco Perfect				Delicate/Silk
				Wool
				Empty
				Rinse/Spin

Vse tipke so občutljive, zadošča le rahel dotik! Pri daljšem dotiku tipke za število obratov centrifuge se nastavljene opcije prikažejo samodejno!

Programi

Podroben pregled programov → stran 7.

Število vrtljajev centrifuge je mogoče izbrati individualno glede na izbrani program in napredovanje programa.

	Cottons (Bombaž)	Neobčutljivo perilo
	+ Prewash (+ Predpranje)	Neobčutljivo perilo, predpranje pri 30 °C
	Mix (Mešano)	Različne vrste perila
	SuperQuick 15' (Ekstra hitro 15')	Kratek program
	Rinse / Spin (Izplakovanje/ožemanje)	ročno oprano perilo, tipka (Voda plus) je aktivirana; če želite perilo samo ožemati, deaktivirajte tipko
	Empty (Izčrpavanje)	vode za izpiranje pri koncu med izplakovanjem (brez končnega ožemanja)
	Wool (Volna)	Ročno/strojno pralna volna
	Delicate / Silk (Občutljivo perilo / Svila)	Občutljive pralne tkanine
	Easy-Care (Preprosto za vzdrževanje)	Perilo z enostavnim vzdrževanjem

Pred prvim pranjem
opravite eno pranje brez perila → stran 9.

Sortirajte in vložite perilo

Upoštevajte navodila za nego proizvajalca!
V skladu z navedbami na etiketah za nego perila.
Glede na vrsto, barvo, umazanost in temperaturo.
Ne prekoračite največje priporočene količine perila → stran 7.

Upoštevajte pomembne nasvete → stran 6!

Napolnite z velikimi in majhnimi kosi perila!
Prite vrata stroja. Pazite, da pri zapiranju ne pripravite perila med steklo vrat in tesnilo.

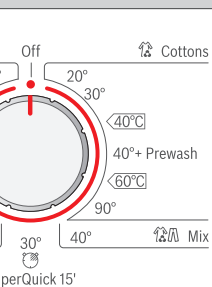
Polnjenje pralnega in negovalnega sredstva

Pri odmerjanju upoštevajte:
trdoto vode, umazanost, trdoto vode (povprašajte pri vašem vodovodnem podjetju) in navodila proizvajalca.
Tekoči detergent nalijte v ustrezno dozirno posodo in ga položite v boben.

i Zelo gost mehčalec in sredstvo za ohranjanje oblike perila razredčite z vodo. Prepreči zamašitev.

Nastavitev in prilagoditev programa

Programsko stikalo



Programsko stikalo za izklop in izklop pralnega stroja in za izbiro programa. Možno je tudi izklop v obe smeri.

i Dodatne funkcije in število obratov centrifuge → osebne nastavitve, stran 5.

Izberite Start/Pause (Start/Prekinitev)

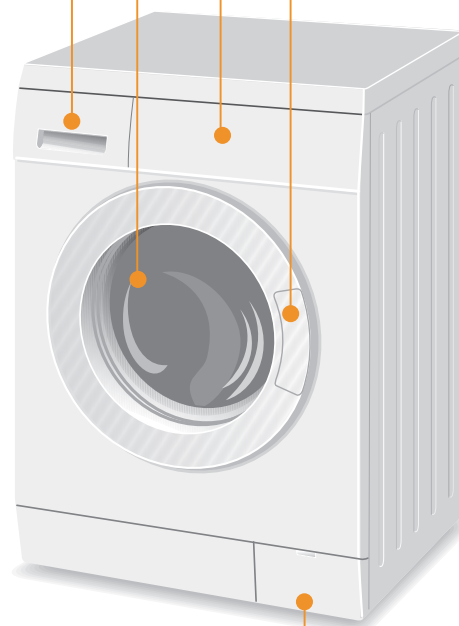
Pranje

Predal za pralno sredstvo s prekati I, II, ☼

Boben

Upravljalna plošča

Vrata



Servisna loputa

1

2



Perilo vzemite iz stroja

Odprite vrata in odstranite perilo.
Če je vključen program (brez končnega ožemanja):
Programsko stikalo nastavite na **Empty (Izčrpavanje)** ali izberite število vrtljajev centrifuge.
Izberite Start/Pause (Start/Prekinitev).



- Odstranite morebitne tujke - nevarnost rje.
- Vrata stroja in predal za sredstvo za pranje pustite odprta, da se osuši preostale vode.



Zaprte vodovodno pipo

Ni potrebno pri modelih Aqua-Stop → nasveti v navodilih za montažo.



Izklopite

Gumb za izbiro programov nastavite na **Off (Izklop)**.

3

Konec programa, če ...

... utripa Start/Pause (Start/Prekinitev) in sveti kontrolna lučka → (končano).

Prekinitev programa

Pri programih z višjo temperaturo:

- Ohladite perilo: Izberite Rinse / Spin (Izplakovanje/Ožemanje).
- Izberite Start/Pause (Start/Prekinitev).

Pri programih z nižjo temperaturo:

- Izberite Rinse / Spin (Izplakovanje/Ožemanje) (deaktivirajte tipko (Voda plus)) ali Empty (Izčrpavanje).
- Izberite Start/Pause (Start/Prekinitev).

Sprememba programa, če ...

... ste po nesreči izbrali napačen program:

- Ponovno izberite program.
- Izberite Start/Pause (Start/Prekinitev). Nov program se začne od začetka.

Pranje

Osebne nastavitve

Število obratov centrifuge / brez končnega ožemanja → odvisno od modela

Pred in med delovanjem izbranega programa je možno nastaviti število obratov centrifuge ali (brez končnega ožemanja, perilo ostane v zadnji vodi za izplakovanje). Učinek je odvisen od napredovanja programa.

Največje število obratov centrifuge, ki ga je možno izbrati, je odvisno od modela in nastavljenega programa.

Dodatne funkcije → tudi pregled programov, stran 7.

SpeedPerfect Za pranje v krajšem času s primerljivim učinkom pranja s standardnim programom. Največja priporočena količina polnjenja → pregled programov, stran 7.

EcoPerfect Pranje z manjšo porabo energije in enakim učinkom pranja pri nižji temperaturi. Temperatura pranja je nižja od izbrane temperature. Pri izjemno visokih higienskih zahtevah priporočamo višjo temperaturo ali izbiro možnosti **SpeedPerfect**.

(Enostavno likanje) Posebno ožemanje z rahljanjem perila. Nežno končno ožemanje - vlažnost perila se rahlo poveča.

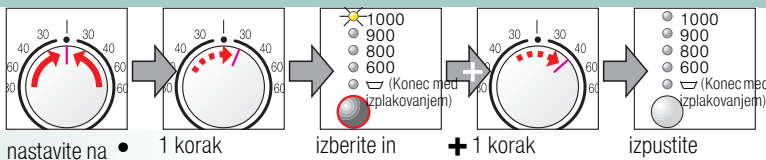
(Voda plus) Povišan nivo vode in dodatno izpiranje, podaljšan čas pranja. Za območja z zelo mehko vodo ali za boljši rezultat izpiranja.

Start/Pause (Start/Prekinitev)

Za zagon ali prekinitev programa.

Opozorilni zvok

1. Aktiviranje nastavitvenega načina za glasnost opozorilnega zvoka

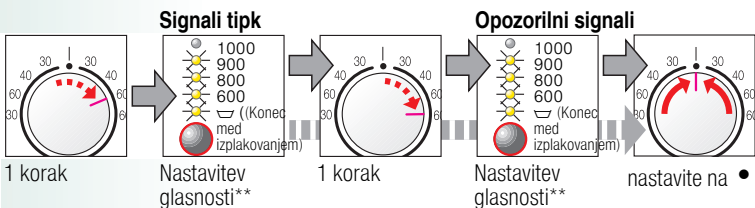
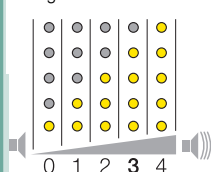


Opcijsko:

Način za slepe* ON-OFF (VKLOP/IZKLOP)



2. Nastavitev glasnosti za ...



**po potrebi večkrat izberite



Pomembni nasveti



Pazljivo ravnajte s perilom in strojem.

- Pri doziranju katerega koli pralnega/pomožnega in čistilnega sredstva obvezno upoštevajte navodila proizvajalca.
- Izpraznite žepe.
- Pazite na kovinske dele (pisarniške sponke itd.).
- Občutljivo perilo perite v vreči ali mreži (nogavice, zavese, nedrčke s kostjo).
- Zaprite zadrge, zapnite gumbe na prevlekah.
- Stresite pesek iz žepov in zavihkov.
- Odstranite obročke na zavesah, oziroma jih perite v vreči ali mreži.



Različno umazano perilo

manj		Novo perilo perite posebej. Brez predpranja. Po potrebi izberite dodatno funkcijo SpeedPerfect .
		Madeže po potrebi prej obdelajte.
zelo		Vložite manj perila. Izberite program s predpranjem.



Namakanje

V pralni stroj vložite perilo enake barve.

Sredstvo za namakanje perila/pralno sredstvo v skladu z navodili proizvajalca dodajte v prekat II. Programsko stikalo nastavite na **Cottons (Bombaž) 30 °C** in izberite **Start/Pause (Start/Prekinitev)**. Po pribl. 10 minutah izberite **Start/Pause (Start/Prekinitev)**, da zaustavite program. Po preteku zelenega časa namakanja ponovno izberite **Start/Pause (Start/Prekinitev)**, če želite s programom nadaljevati ali pa program spremenite.



Škrobljenje

Perilo ne sme biti obdelano z mehčalcem.

Škrobljenje s tekočim sredstvom za škrobljenje je možno v vseh programih pranja. Sredstvo za škrobljenje v skladu z navodili proizvajalca vlijte v prekat za mehčalec (po potrebi ga prej umijte).



Barvanje / Razbarvanje

Pralni stroj je primeren samo za barvanje v količinah, običajnih za gospodinjstva. Sol lahko najeda nerjavno jeklo! Upoštevajte navodila proizvajalca sredstva za barvanje! Pralnega stroja ne uporabljate za razbarvanje perila!



maks.

Vrsta perila

Dodatne funkcije; Opombe

Programi	°C	maks.	Vrsta perila	Dodatne funkcije; Opombe
Cottons (Bombaž) + Vorwäsche (+ predpranje)	20, 30, 40, 60, 90 °C 40 °C	7 kg/ 4 kg*	Program za neobčutljive tkanine in tkanine za kuhanje iz bombaža ali lana	SpeedPerfect*, EcoPerfect, (Enostavno likanje), (Voda plus)
Easy-Care (Preprosto za vzdrževanje)	30, 40 °C	3 kg	Program za tkanine z enostavnim vzdrževanjem iz bombaža, lana, sintetične ali mešanice vlaken	SpeedPerfect, EcoPerfect, (Enostavno likanje), (Voda plus)
Mix (Mešano)	40 °C		Program za tkanine iz bombaža ali tkanine z enostavnim vzdrževanjem	SpeedPerfect, EcoPerfect, (Enostavno likanje), (Voda plus); Program, s katerimi lahko perete skupaj različne vrste perila
Delicate / Silk (Občutljivo perilo / Svila)	30 °C		Program za pranje občutljivih pralnih tkanin, npr. svile, satena, sintetične ali mešanice vlaken (npr. zaves)	SpeedPerfect, EcoPerfect, (Enostavno likanje), (Voda plus); Brez ožemanja med izplakovanji
Wool (Volna)	cold (hladno), 30 °C	2 kg	Program za tkanine, ki so primerne za ročno ali strojno pranje, iz volne ali iz mešanice volne	Program s posebej nežnim pranjem za preprečitev krčenja, daljši premorej med pranjem (perilo miruje v pralnem bobnu)
SuperQuick 15' (Ekstra hitro 15')	30 °C		Program za tkanine z enostavnim vzdrževanjem iz bombaža, lana, sintetične ali mešanice vlaken	Kratek program, ki traja pribl. 15 minut; primeren za rahlo umazano perilo

Dodatni programi

* manjša količina perila pri dodatni funkciji: **SpeedPerfect**

i **Kot kratek program je - Mix (Mešano) 40 °C z nav. številom vrtiljev centrifuge optimalno primeren.**

Pri programih brez predpranja stesite/vijite pralno sredstvo v prekat **II**, pri programih s predpranjem porazdelite pralno sredstvo v prekata **I** in **II**.

Rinse / **Spin (izplakovanje/ožemanje)**, **Empty (Izčrpavanje)**

9403 / 9000968736



WAE20 169BY ...

Robert Bosch Hausgeräte GmbH
Carl-Wery-Str. 34
81739 München / Deutschland



Varnostna navodila

- Preberite ta navodila za uporabo ter montažo in vse priložene informacije ter jih upoštevajte pri uporabi pralnega stroja.
- Dokumentacijo shranite za kasnejšo uporabo.

Nevarnost električnega udara

- Vedno vlecite za električni vtič, nikoli za kabel!
- Električnega vtiča ne prijemajte z mokrimi rokami, kadar ga nameravate vtakniti v vtičnico ali izvleči iz nje.

Življenjska nevarnost

- Pri dotrajanih aparatih:
- Izvlecite električni vtič.
 - Prerežite električni kabel in ga zavrzite skupaj z vtičem.
 - Uničite ročico na vratih pralnega stroja. Tako preprečite, da bi se otroci zaprli v boben in tako prišli v življenjsko nevarnost.

Nevarnost zadušitve

- Otrokom ne dajajte embalaže, folije in njenih delov.

Nevarnost zastrupitve

- Sredstva za pranje in nego perila naj bodo shranjena izven dosega otrok.

Nevarnost eksplozije

- Kosi perila, obdelani s čistilnimi sredstvi, ki vsebujejo topila, npr. odstranjevalci madežev, pralni bencin, lahko po vlaganju povzročijo eksplozijo. Kose perila predhodno temeljito ročno izplaknite.

Nevarnost poškodb

- Vrata se lahko močno segrejejo.
- Bodite previdni, ko aparat izčrpa vročo vodo za pranje.
- Ne stopajte na pralni stroj.
- Ne naslanjajte se na odprta vrata pralno-sušilnega stroja.
- Ne segajte v boben, ko se še vrti.
- Bodite previdni pri odpiranju predala za pralno sredstvo med delovanjem stroja!

Podatki o porabi odvisno od modela

Program	Količina perila	Elektrika**	Voda**	Trajanje programa**
Cottons (Bombaž) 20 °C	7 kg	0,31 kWh	72 l	2 ¾ h
Cottons (Bombaž) 40 °C	7 kg	0,85 kWh	72 l	2 ¾ h
Cottons (Bombaž) 60 °C	7 kg	1,21 kWh	72 l	2 ¾ h
Cottons (Bombaž) 90 °C	7 kg	2,01 kWh	77 l	3 h
Easy-Care (Enostavna nega) 40 °C	3 kg	0,64 kWh	56 l	1 ¾ h
Mix (Mešano) 40 °C	3 kg	0,46 kWh	36 l	1 ¼ h
Delicate / Silk (Občutljivo perilo / Svila) 30 °C	2 kg	0,24 kWh	37 l	¾ h
Wool (Volna) 30 °C	2 kg	0,22 kWh	47 l	¾ h

Program	Dodatna funkcija	Količina perila	Letna poraba energije	Letna poraba vode
Cottons (Bombaž) 40/60 °C	EcoPerfect*	3,5/7 kg	165 kWh	10686 l

* Nastavitev programa za kontrolo in označevanje energije v skladu s smernico 2010/30/EU za mrzlo vodo (15 °C).

** Vrednosti lahko glede na tlak vode, trdoto vode, temperaturo porabne vode, prostorsko temperaturo, vrsto in količino perila in umazanost perila, uporabljeno pralno sredstvo, nihanje električne napetosti in glede na izbrane dodatne funkcije odstopajo od navedenih vrednosti.

Vzdrževanje



- Nevarnost električnega udara! Izvlecite vtič!
- Nevarnost eksplozije! Ne uporabljajte topil!

i Pred prvim pranjem

Ne vstavljajte perila! Odprite pipo za vodo. V prekat II vlijte:

- pribl. 1 liter vode
- sredstvo za pranje (doziranje v skladu z navodili proizvajalca za rahlo umazanijo in v skladu s trdoto vode)

Programsko stikalo nastavite na **Cottons (Bombaž) 60 °C** in izberite **Start/Pause (Start/Prekinitiv)**. Po koncu programa programsko stikalo nastavite na **Off (Izklop)**.

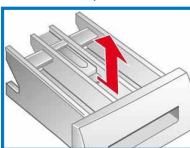
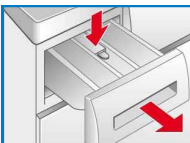
i Ohišje stroja, upravljalno polje

- Obrišite z mehko, vlažno krpo.
- Ne uporabljajte abrazivnih krp, gob in čistilnih sredstev (čistila za legirano jeklo).
- Ostanke sredstev za pranje in čiščenje takoj odstranite.
- Čiščenje z vodnim curkom je prepovedano.

Čiščenje predala za pralno sredstvo in ohišja ...

... če so prisotni ostanke sredstev za pranje ali mehčalcev.

1. Odprite predal, vložek pritisnite navzdol in predal popolnoma izvlecite iz ohišja.
2. Odstranitev vložka: vložek s prstom potegnite navzgor.
3. Posodo za odplakovanje in vložek očistite z vodo in krtačko ter osušite. Odstranite tudi ostanke pralnega sredstva in mehčalca v ohišju.
4. Namestite vložek in ga zataknite (nataknite pokrov na vodilni zatič).
5. Potisnite predal za pralno sredstvo v aparat.



Predal za sredstvo za pranje pustite odprt, da se osuši preostale vode.

i Boben in gumijasto tesnilo

Notranjo stran gumijastega tesnila do suhega obrišite s krpo. Vrata stroja pustite odprta, da se notranjost bobna osuši. Madeži rje – uporabite čistilno sredstvo brez klora in ne uporabljajte jeklene volne.

i Odstranjevanje vodnega kamna

V stroju ne sme biti perila!

Vodni kamen odstranjujte v skladu z navodili proizvajalca sredstva za odstranjevanje vodnega kamna. To pri pravilnem doziranju sredstva za pranje ni potrebno.

Opombe h kontrolnim lučkam

odvisno od modela

Oglasi se zvočni signal in utripajo kontrolne lučke za število obratov centrifuge:

<ul style="list-style-type: none"> ✘ Vrata pralnega stroja pravilno zaprite; perilo lahko priprete. 	<ul style="list-style-type: none"> ✘ Črpalka za lug je zamašena; ✘ Očistite črpalko za lug → stran 10. ✘ Odvodna cev/odtočna cev je zamašena; Očistite odvodno cev na sifonu → stran 10. 	<ul style="list-style-type: none"> ✘ Do konca odprite pipo za vodo. Dovodna cev je prepognjena/preščipnjena; očistite filter → stran 10, tlak vode je prenizek.
<ul style="list-style-type: none"> ✘ Napaka na motorju. ✘ Pokličite servisno službo! 	<ul style="list-style-type: none"> ✘ Voda v spodnji kadi, aparat ne tesni. Pokličite servisno službo! 	

Vzdrževanje

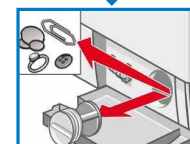
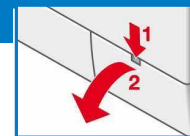


- Nevarnost opeklin! Počakajte, da se voda za pranje ohladi!
- Zaprite vodovodno pipo!

Črpalka za lug

Programsko stikalo nastavite na **Off (Izklop)**, izvlecite vtič.

1. Odprite servisno loputo in jo odstranite.
2. **Za modele z odtočno cevjo:** Odvodno cev vzemite iz držala in jo potegnite iz ohišja. Podstavite posodo. Odstranite zapiralni čep in pustite, da voda za pranje odteče. Namestite zapiralni čep in vstavite odvodno cev v držalo.
- 2* **Za modele brez odvodne cevi:** Previdno odvijte pokrov črpalke, da začne iztekati voda za pranje. Ko je servisna loputa na pol polna, zaprite pokrov črpalke in izpraznite servisno loputo. Postopek ponavljajte, dokler ne izteče vsa voda za pranje.
3. Previdno odvijte pokrov črpalke (preostala voda).
4. Očistite notranjost, navoj pokrova črpalke in ohišje črpalke (krilato kolesce črpalke za milnico se mora vrteti).
5. Ponovno namestite pokrov črpalke in ga privijte.
6. Namestite servisni pokrov in ga zaprite.



Da pri naslednjem pranju pralno sredstvo ne bo neuporabljeno odtekalo v odtok: 1 liter vode vlijte v prekat II in vključite program **Empty (Izčrpavanje)**.

Odvodna cev na sifonu

Programsko stikalo nastavite na **Off (Izklop)**, izvlecite vtič.

1. Odvijte objemko in previdno izvlecite odvodno cev (preostala voda).
2. Očistite odvodno cev in priključek sifona.
3. Ponovno natakните odvodno cev in priključno mesto zavarujte z objemko.



Filter v dovodni cevi

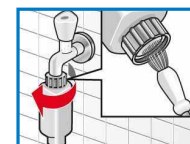


Nevarnost električnega udara!

Varnostne naprave Aqua-Stop nikoli ne potopite v vodo (vsebuje električni ventil).

Zmanjšajte tlak v dovodni cevi:

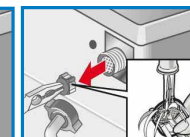
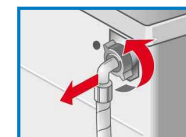
1. Zaprite vodovodno pipo!
2. Izberite poljubni program (razen **Rinse** / **Spin (Izplakovanje / Ožemanje)** // **Empty (Izčrpavanje)**).
3. Izberite **Start/Pause (Start/Prekinitiv)**. Program naj poteka pribl. 40 sekund.
4. Gumb za izbiro programov nastavite na **Off (Izklop)**. Izvlecite električni vtič. Čiščenje filtra:



1. Odvisno od modela: Cev snemite z vodovodne pipe. Filter očistite z majhno krtačko.

in/ali pri modelih Standard in Aqua-Secure:

1. Z zadnje strani aparata odstranite cev, s kleščami izvlecite filter in ga očistite.
2. Priključite cev in preverite tesnjenje.



Kaj storiti, če ...

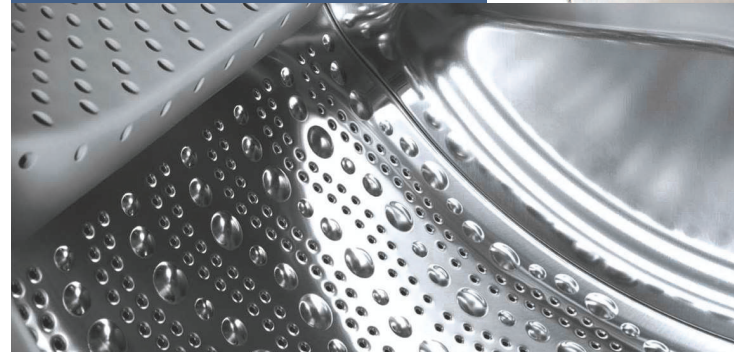
- Iz stroja izteka voda
 - Pravilno pritrdite/zamenjajte odvodno cev.
 - Trdno privijte spoj dovodne cevi.
- Ni dotoka vode. Sredstvo za pranje se ne odplakne v boben.
 -  **Start/Pause (Start/Prekinitev)** ni izbrano?
 - Pipa za vodo ni odprta?
 - Zamašen filter? Očistite filter → stran 10.
 - Dovodna cev je prepognjena oziroma se je zataknila?
- Vrat stroja ni mogoče odpreti.
 - Varnostna zapora deluje. Počakajte pribl. 2 minuti.
 - Izbrano  (brez končnega ožemanja)? → stran 3, 4.
- Program se ne vklopi.
 - Izbrano  **Start/Pause (Start/Prekinitev)**?
 - So vrata zaprta?
- Aparat ne izčrpava milnice.
 - Je  (brez končnega ožemanja) izbran? → stran 3, 4.
 - Očistite črpalko za lug → stran 10.
 - Očistite odtočno cev in/ali odvodno cev.
- Ni videti vode v bobnu.
 - Ni napake - voda je pod najnižjim nivojem.
- Rezultat ožemanja ni zadovoljiv. Perilo je mokro/preveč vlažno.
 - Ni napake - sistem za preverjanje neuravnoteženosti je prekinil ožemanje; neenakomerna razporeditev perila. Manjše in večje kose perila razporedite v bobnu.
 - Izbrano  (**Enostavno likanje**)? → stran 5.
 - Izbrano prenizko število obratov? → stran 5.
- Ožemanje se večkrat ponovi.
 - Ni napake - sistem za preverjanje uravnoteženosti izravnava uravnoteženost.
- Preostala voda v prekatu za sredstvo za nego perila.
 - Ni napake - delovanje sredstva za nego perila ni prizadeto.
 - Po potrebi očistite vložek → stran 9.
- Neprijeten vonj v pralnem stroju.
 - Zaženite program  **Cottons (Bombaž) 90 °C** brez perila. Pri tem uporabite koncentrirano pralno sredstvo.
- Indikacijska lučka  (**Pranje**) utripa. Eventualno iz prekata za pralno sredstvo izhaja pena.
 - Ste uporabili preveč pralnega sredstva? Pomešajte 1 jedilno žlico mehčalca s 1/2 litra vode in dodajte v prekat II (*ne pri športnih tkaninah in oblekah s perjem!*).
 - Naslednjič dozirajte manj pralnega sredstva.
- Več hrupa, vibracij in premikanja stroja med ožemanjem.
 - So nogice stroja fiksirane? Varno pritrdite nogice stroja → Navodila za montažo.
 - Transportno varovalo je odstranjeno? Odstranitev transportnih varoval → Navodila za montažo.
- Hrup ob centrifugiranju in izčrpavanju.
 - Očistite črpalko za lug → stran 10.
- Med obratovanjem kontrolne lučke ne delujejo.
 - Izpad električnega toka?
 - Je sprožena varovalka? Vključite/zamenjajte varovalke.
 - Če se motnja ponovi, pokličite servis.
- Potek programa traja dlje kot običajno.
 - Ni napake - sistem za preverjanje uravnoteženosti z večkratno prerazporeditvijo perila izravnava uravnoteženost.
 - Ni napake - sistem za nadzor penjenja je aktiven - vključil se bo cikel izpiranja.
- Na perilu so ostanki pralnega sredstva.
 - Sredstva za pranje brez fosfatov vsebujejo nekatere ostanki, ki niso topni v vodi.
 - Izberite  **Rinse** /  Spin (**Izplakovanje/Ožemanje**) ali perilo po pranju skrajšajte.

Če motnje ne morete odpraviti sami (vklop/izklop) ali če je potrebno popravilo:

- Programsko stikalo nastavite na **Off (Izklop)** in izvlecite vtič iz vtičnice.
- Zaprite pipo za vodo in pokličite servisno službo → Navodila za montažo.



Register your new Bosch now:
www.bosch-home.com/welcome



Pralni stroj WAE20169BY



sl Navodila za uporabo