

Vaša perilica rublja

Čestitke – Odlučili ste se za moderan, kvalitativno visokovrijedan aparat za kućanstvo marke Bosch. Aparat se odlikuje niskom potrošnjom vode i energije. Svaki stroj koji napusti našu tvornicu je brižljivo ispitano u odnosu na funkciju i besprijekorno stanje.

Više informacija o našim proizvodima, dodatnom priboru, rezervnim dijelovima i uslugama, možete dobiti na našoj internet stranici **www.bosch-home.com** ili kontaktirajte naše službe za korisnike.

Sadržaj

■ Uporaba sukladno odredbama	Stranica 1
■ Programi	1
■ Namještanje i prilagodba programa	3
■ Pranje	3/4
■ Nakon pranja	4
■ Individualne izmijene	5
■ Važni napuci	6
■ Programsko kazalo	7
■ Sigurnosni napuci	8
■ Potrošne vrijednosti	8
■ Njega	9
■ Napomena za pokazne lampice	9
■ Održavanje	10
■ Što činiti ako	11

Zaštita okoliša/Napuci o štednji

- Iskoristiti maksimalnu količinu punjenja za dotični program.
- Normalno onečišćeno rublje prati bez pretpranja.
- Temperature koje možete odabrati odnose se na oznake za održavanje tekstila. Temperature koje se dosegnu u perilici rublja mogu odstupati od onih kako bi se istodobno osigurala optimalna ušteda energije i rezultat pranja.
- Sredstvo za pranje odmjeriti prema navodima proizvođača te prema tvrdoći vode.
- Ako će se rublje na kraju sušiti u sušilici rublja izabrati broj okretaja centrifuge sukladno uputama proizvođača sušilice rublja.

Uporaba sukladno odredbama

- isključivo za uporabu u kućanstvu,
- za pranje u lužini tkanina koje se može prati u strojevima te vune koja se može ručno prati,
- za rad s hladnom pitkom vodom te uobičajenim sredstvima za pranje rublja i njegu, koja su prikladna za uporabu u perilicama rublja.

- ⚠ **Ne ostavljati pokraj stroja djecu bez nadzora!**
- ⚠ **Djeca i neupućene osobe ne smiju rabiti perilicu rublja!**
- Kućne ljubimce držati na sigurnoj udaljenosti od perilice rublja!
- Uređaj za pranje rublja koristite samo sa montiranim rubnim lajsnama

Programi
 Detaljno programsko kazalo → Stranica 7.
 Broj okretaja centrifuge može se pojedinačno birati, ovisno o izabranom programu i napretku programa.

Cottons (Pamuk)	otporne tkanine
Cottons (Pamuk)	otporne tkanine
Mix (Ispiranje)	različite vrste rublja
Rinse (Ispiranje)	ekstra ispiranje sa centrifugiranjem
Spin (Centrifugiranje)	ručno pranog rublja; ekstra centrifugiranje s mogućnošću odabira broja obrtaja centrifuge
Empty (Ispumpavanje)	vode za ispiranje pri (Ispiranju stop = bez završnog centrifugiranja)
Wool (Vuna)	vuna pogodna za ručno i strojno pranje
Delicates/Silk (Osjetljivo/Svila)	osjetljive, perive tkanine
Easy-Care (Lako za njegu)	tkanine lake za njegu

Priprema

⚠ **Točna instalacija prema posebnoj uputi za postavljanje.**

Provjera stroja
 – Nikada ne puštati u rad oštećen stroj!
 – Informirajte svoju korisničku službu!

Utaknuti mrežni utikač
 ⚠ **Samo suhim rukama!**
 Hvatati samo za utikač!

Otvoriti pipac za vodu

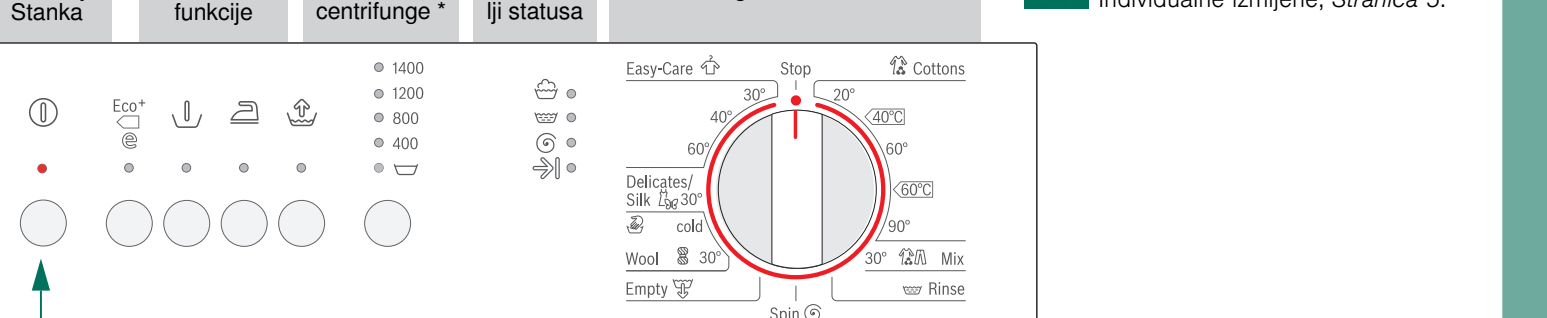
Razvrstavanje i punjenje rublja
 Obratiti pozornost na upute proizvođača o održavanju! Sukladno podacima na etiketi o održavanju. Prema vrsti, boji, zaprljanju i temperaturi. Ne prekoračiti maksimalnu količinu rublja → Stranica 7.

Staviti sredstvo za pranje rublja i sredstvo za njegu rublja.
 Odmjeriti sukladno: količini rublja, nečistoći, tvrdoći vode (obavijestiti se kod vašeg poduzeća za vodoopskrbu) te navodima proizvođača. Tekuće sredstvo za pranje usuti u odgovarajuću mjericu te staviti u bubanj. Za vrijeme rada: oprez pri otvaranju ladice za sredstvo za pranje rublja!

Staviti sredstvo za pranje rublja i sredstvo za njegu rublja.
 Odmjeriti sukladno: količini rublja, nečistoći, tvrdoći vode (obavijestiti se kod vašeg poduzeća za vodoopskrbu) te navodima proizvođača. Tekuće sredstvo za pranje usuti u odgovarajuću mjericu te staviti u bubanj. Za vrijeme rada: oprez pri otvaranju ladice za sredstvo za pranje rublja!

Odjel II: sredstvo za glavno pranje rublja, omekšivač, sredstvo za bijeliti, sol za mrlje
 Odjel ⚡: umekšivač rublja, škrob
 Odjel I: Sredstvo za pretpranje rublja

Namještanje i prilagodba programa
 (* ovisno o modelu)



Programni izbornik za uključivanje i isključivanje stroja i za izbor programa. Okretanje je moguće u oba smjera.

Prije prvoga pranja

obaviti jedno pranje bez rublja → Stranica 9.

Pranje



Pranje

Isključivanje

Programni izbornik postaviti na **Stop**.

Zatvoriti pipac za vodu
 Kod Aqua-Stop modela nije preporučljivo → Uputa za postavljanje.

Vadjenje rublja
 Otvoriti prozor za punjenje i izvaditi rublje. Ako je (Ispiranje stop = bez završnog centrifugiranja) aktivno: odaberite broj obrtaja centrifuge ili programni izbornik postavite na **Empty** (Ispumpavanje) ili **Spin** (Centrifugiranje). Birati **Pokretanje/Stanka**.

Ukloniti eventualno prisutna strana tijela – opasnost od hrdjanja.
 – Prozor za punjenje i ladicu sredstva za pranje rublja ostaviti otvorene kako bi se ostaci vode mogli posušiti.

Svršetak programa ako...
 ...Indikator lampice (End) svijetli.

Prekid programa
 Kod programa s visokom temperaturom:
 – Rashladiti rublje: izabrati **Rinse** (Ispiranje).
 – Birati **Pokretanje/Stanka**.
 Kod programa s nižom temperaturom:
 – birati **Spin** (Centrifugiranje) ili **Empty** (Crpljenje).
 – Birati **Pokretanje/Stanka**.

Promjena programa ako ...
 ... kada je zabunom izabran pogrešan program:
 – Ponovno izabrati program.
 – Birati **Pokretanje/Stanka**.
 – Novi program počinje otpočetak.

Prekid programa
 – Birati **Pokretanje/Stanka**.
 – Ako je potrebno, dodati rublje (Prozor za punjenje ne ostavljati otvorenim dulje vrijeme – iz rublja se može iscijediti voda te se potom izliti iz stroja).
 – Birati **Pokretanje/Stanka**.

Individualne izmijene

Broj obrtaja centrifuge → ovisno o modelu
 Možete promijeniti broj obrtaja centrifuge ili odabrati (Ispiranje stop = bez završnog centrifugiranja, rublje nakon posljednjeg ispiranja ostaje ležati u vodi). Učinci ovise o fazi programa. Mogući maksimalan broj okretaja centrifuge ovisi o modelu i trenutno izabranom programu.

Dodatne funkcije → Programsko kazalo, Stranica 7
 @ Eco+ □ Produljava vrijeme pranja radi intenzivnijeg pranja jako onečišćenih tkanina.

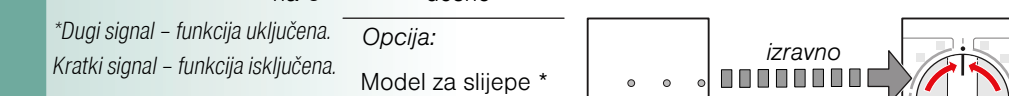
↓ (Pretpranje) Za jako onečišćeno rublje. Pretpranje na 30 °C

↳ (Lako za glačanje) Specijalni tijek centrifugiranja s rastresanjem nakon toga. Nježno završno centrifugiranje sa smanjenim brojem obrtaja. Ostaci vlage na rublju lagano povišeni.

Ⓢ (Voda Plus/ Dodatno ispiranje) Povišena razina vode. Dodatni ciklus ispiranja. Dulje trajanje programa Za područja s vrlo mekom vodom ili za daljnje poboljšanje rezultata ispiranja.

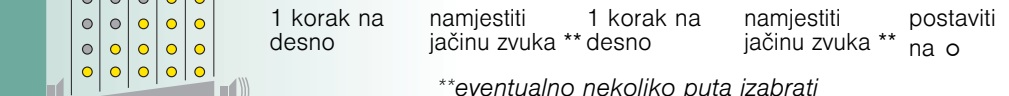
Pokretanje/Stanka
 Za pokretanje ili prekid programa.

Signal
 1. Uključiti način namještanja za jačinu signala



*Dugi signal – funkcija uključena. **Opcija:** Model za slijepe * UKLJ./ISKLJ. **UKLJ./** **postaviti na o**

2. Namjestiti jačinu zvuka za ...



**eventualno nekoliko puta izabrati

Važni napuci

Prije prvoga pranja
 Ne staviti rublje! Otvoriti pipac za vodu. Staviti u odjel II:
 – oko 1 litar vode.
 – Sredstvo za pranje rublja (odmjeriti prema navodima proizvođača te prema tvrdoći vode) Programni izbornik postaviti na **Easy-Care** (Lako za njegu) 60 °C te birati **Pokretanje/Stanka**.
 Nakon završetka programa programni izbornik postaviti na **Stop**.

Čuvanje rublja i stroja
 – Pri doziranju svih sredstava za pranje i čišćenje obavezno obratiti pozornost na upute proizvođača.
 – Isprazniti džepove.
 – Paziti na metalne dijelove (spojnice za papir itd.).
 – Osjetljivo rublje prati u mrežici/vrećici (čarape, zavjese, grudnjaci sa žicom).
 – Patentne zatvarače zatvoriti, krevetninu zakopčati.
 – Iščekati pijesak iz džepova i preklopa.
 – Kotačiće od zavjesa ukloniti ili ih povezati unutar mrežice.

Punjenje rubljem
 U stroj puniti skupa velike i male komade rublja!
 Rublje se ne smije zaglaviti između prozora za punjenje i gumene brtve.

Različito onečišćeno rublje
 Novo rublje odvojeno prati.
 Bez pretpranja.
 Mrlje po potrebi prethodno obraditi. Birati dodatne funkcije @ Eco+ □.

Staviti manje rublja; Pretpranje.
 Mrlje po potrebi prethodno obraditi. Birati dodatne funkcije @ Eco+ □.

Močenje
 Sredstvo za močenje/sredstvo za pranje rublja dodati u odjel II. Programni izbornik postaviti na **Cottons** 30 °C (Pamuk) 30 °C te birati **Pokretanje/Stanka**. Nakon oko 10 minuta odabrati **Pokretanje/Stanka** kako bi se program zaustavio. Nakon močenja program po potrebi mijenjati ili ponovno birati **Pokretanje/Stanka**, ako program treba nastaviti.

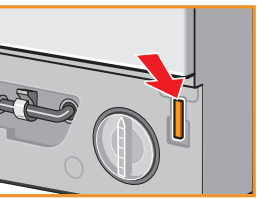
Škrobljenje
 Rublje se ne smije tretirati omekšivačem.
 Škrobljenje je moguće u svim programima pranja tekucim škrobom. Škrob prema navodima proizvođača dodati u odjel za umekšivač (isti po potrebi prethodno očistiti).

Bojanje/Izbljeljivanje
 Bojanje samo u količini potrebnoj za kućanstvo. Sol može oštetiti oplemenjeni čelik! Obratiti pozornost na upute proizvođača boja! Ne skidajte boju u perilici za rublje!

Otključavanje u slučaju nužde na primjer pri nestanku električne energije
 Program će se odvijati dalje čim se električna energija ponovno pojavi. Ako ipak želite izvaditi rublje, prozor za punjenje može se otvoriti na sljedeći način:

Opasnost od opekline vrućom parom!
 Otpadna voda i rublje mogu biti vrela. Stoga ih po potrebi ostaviti da se ohlade.
 Ne posizati u bubanj ako se još uvijek okreće.
 Ne otvarati prozor za punjenje sve dok je na staklu vidljiva voda.

1. Programni izbornik postaviti na **Stop**, i izvući mrežni utikač.
2. Demontiranje rubnih lajsni → pogledajte zasebne upute za montažu.
3. Ispustiti lužinu → Stranica 10.
4. Otključavanje u slučaju nužde uz pomoć alata povući nadolje i skinuti. Prozor za punjenje konačno se može otvoriti.
5. Montiranje rubnih lajsni → pogledajte zasebne upute za montažu.



Vaša perilica rublja

Čestitke – Odlučili ste se za moderan, kvalitativno visokovrijedan aparat za kućanstvo marke Bosch. Aparat se odlikuje niskom potrošnjom vode i energije.

Svaki stroj koji napusti našu tvornicu je brižljivo ispitan u odnosu na funkciju i besprijevano stanje.

Više informacija o našim proizvodima, dodatnom priboru, rezervnim dijelovima i uslugama, možete dobiti na našoj internet stranici **www.bosch-home.com** ili kontaktirajte naše službe za korisnike.

Sadržaj

Stranica

■ Uporaba sukladno odredbama	1
■ Programi	1
■ Namještanje i prilagodba programa	3
■ Pranje	3/4
■ Nakon pranja	4
■ Individualne izmijene	5
■ Važni napuci	6
■ Programsko kazalo	7
■ Sigurnosni napuci	8
■ Potrošne vrijednosti	8
■ Njega	9
■ Napomena za pokazne lampice	9
■ Održavanje	10
■ Što činiti ako	11



Zaštita okoliša/Naputci o štednji

- Iskoristiti maksimalnu količinu punjenja za dotični program.
- Normalno onečišćeno rublje prati bez prepranja.
- Temperature koje možete odabrati odnose se na oznake za održavanje tekstila. Temperature koje se dosegnu u perilici rublja mogu odstupati od onih kako bi se istodobno osigurala optimalna ušteda energije i rezultat pranja.
- Sredstvo za pranje odmeriti prema navodima proizvođača te prema tvrdoći vode.
- Ako će se rublje na kraju sušiti u sušilici rublja izabrati broj okretaja centrifuge sukladno uputama proizvođača sušilice rublja.

Uporaba sukladno odredbama

- isključivo za uporabu u kućanstvu,
- za pranje u lužini tkanina koje se može prati u strojevima te vune koja se može ručno prati,
- za rad s hladnom pitkom vodom te uobičajenim sredstvima za pranje rublja i njegu, koja su prikladna za uporabu u perilicama rublja.



- Ne ostavljati pokraj stroja djecu bez nadzora!
- Djeca i neupućene osobe ne smiju rabiti perilicu rublja!
- Kućne ljubimce držati na sigurnoj udaljenosti od perilice rublja!
- Uređaj za pranje rublja koristite samo sa montiranim rubnim lajsnama

Programi

Detaljno programsko kazalo → Stranica 7.

Broj okretaja centrifuge može se pojedinačno birati, ovisno o izabranom programu i napretku programa.

Cottons (Pamuk)	otporne tkanine
Cottons (Pamuk)	otporne tkanine
Mix	različite vrste rublja
Rinse (Ispiranje)	ekstra ispiranje sa centrifugiranjem
Spin (Centrifugiranje)	ručno pranog rublja; ekstra centrifugiranje s mogućnošću odabira broja obrtaja centrifuge
Empty (Ispumpavanje)	vode za ispiranje pri (Ispiranju stop = bez završnog centrifugiranja)
Wool (Vuna)	vuna pogodna za ručno i strojno pranje
Delicates/Silk (Osjetljivo/Svila)	osjetljive, perive tkanine
Easy-Care (Lako za njegu)	tkanine lake za njegu

Priprema



Točna instalacija prema posebnoj uputi za postavljanje.



Provjera stroja

- Nikada ne puštati u rad oštećen stroj!
- Informirajte svoju korisničku službu!



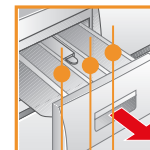
Utaknuti mrežni utikač



Samo suhim rukama!
Hvatati samo za utikač!

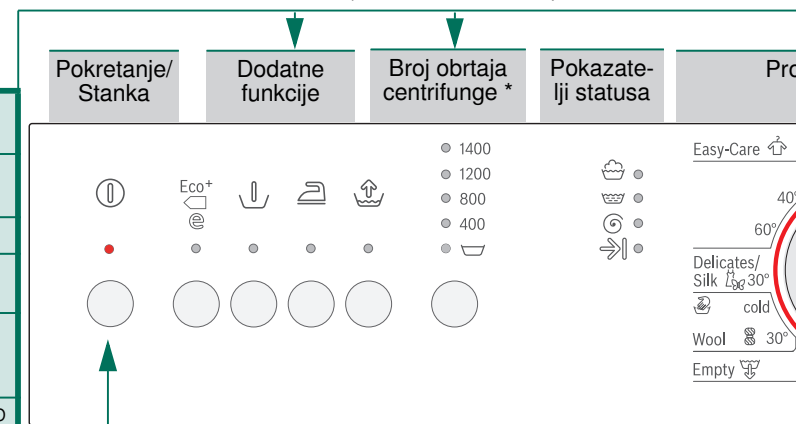


Otvoriti pipac za vodu



Odjel II: sredstvo za glavno pranje rublja, omekšivač, sredstvo za bijeliti, sol za mrlje
Odjel ⚙: umekšivač rublja, škrob
Odjel I: Sredstvo za prepranje rublja

(* ovisno o modelu)



Pro
i is
pro
u o

Prije prvoga pranja
obaviti jedno pranje bez rublja → Stranica 9.

Razvrstavanje i punjenje rublja

Obratiti pozornost na upute proizvođača o održavanju!
Sukladno podacima na etiketi o održavanju.
Prema vrsti, boji, zaprljanju i temperaturi.
Ne prekoračiti maksimalnu količinu rublja → Stranica 7.

Obratiti pozornost na važne naputke → Stranica 6.

U stroj puniti skupa velike i male komade rublja!

Zatvoriti prozor za punjenje. Rublje se ne smije zaglaviti između prozora za punjenje i gumene brtve.

Staviti sredstvo za pranje rublja i sredstvo za njegu rublja.

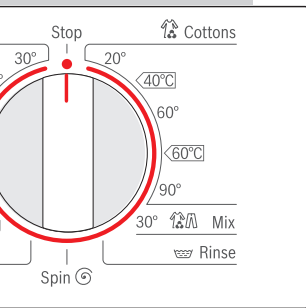
Odmjeriti sukladno:

količini rublja, nečistoći, tvrdoći vode (obavijestiti se kod vašeg poduzeća za vodoopskrbu) te navodima proizvođača.
kuće sredstvo za pranje usuti u odgovarajuću mjericu te staviti u bubanj.
Za vrijeme rada: oprez pri otvaranju ladice za sredstvo za pranje rublja!

i Guste omekšivače i sredstva za oblik razrijediti vodom.
Sprječava zaštopavanje.

Namještanje i prilagodba programa

Programni izbornik



i Dodatne funkcije i brojevi obrtaja centrifuge → Individualne izmjene, Stranica 5.

Birati ① Pokretanje/Stanka

Programni izbornik za uključivanje i isključivanje stroja i za izbor programa. Okretanje je moguće u oba smjera.

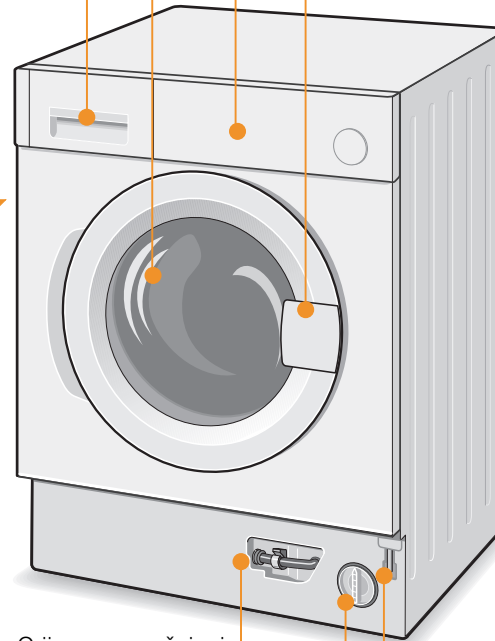
Pranje

Ladica za sredstvo za pranje rublja s odjelima I, II, ⌘

Prozor za punjenje

Upravljačka ploča

Držak prozora za punjenje



Crijevo za pražnjenje

Pumpa za izbacivanje lužine

Otpiranje u nuždi

1

2



Isključivanje

Programni izbornik postaviti na **Stop**.



Zatvoriti pipac za vodu

Kod Aqua-Stop modela nije preporučljivo → Uputa za postavljanje.



Vadjenje rublja

Otvoriti prozor za punjenje i izvaditi rublje.
Ako je (Ispiranje stop = bez završnog centrifugiranja) aktivno: odaberite broj obrtaja centrifuge ili programni izbornik postavite na **Empty** (Ispumpavanje) ili **Spin** (Centrifugiranje). Birati (**Pokretanje/Stanka**).



- Ukloniti eventualno prisutna strana tijela – opasnost od hrdjanja.
- Prozor za punjenje i ladicu sredstva za pranje rublja ostaviti otvorene kako bi se ostaci vode mogli posušiti.

Svršetak programa ako...

...Indikator lampice (End) svijetli.

Prekid programa

Kod programa s visokom temperaturom:
– Rashladiti rublje: izabrati **Rinse** (Ispiranje).
– Birati (**Pokretanje/Stanka**).

Kod programa s nižom temperaturom:
– birati **Spin** (Centrifugiranje) ili **Empty** (Crpljenje).
– Birati (**Pokretanje/Stanka**).

Promjena programa ako ...

... kada je zabunom izabran pogrešan program:
– Ponovno izabrati program.
– Birati (**Pokretanje/Stanka**).
Novi program počinje otpočetka.

Prekid programa

- Birati (**Pokretanje/Stanka**).
- Ako je potrebno, dodati rublje (Prozor za punjenje ne ostavljati otvorenim duže vrijeme – iz rublja se može iscijediti voda te se potom izliti iz stroja).
- Birati (**Pokretanje/Stanka**).

Pranje

Individualne izmijene

Broj obrtaja centrifuge → ovisno o modelu

Možete promijeniti broj obrtaja centrifuge ili odabrati ☐ (Ispiranje stop = bez završnog centrifugiranja, rublje nakon posljednjeg ispiranja ostaje ležati u vodi). Učinci ovise o fazi programa. Mogućan maksimalan broj okretaja centrifuge ovisi o modelu i trenutno izabranom programu.

Dodatne funkcije → Programsko kazalo, Stranica 7

@ Eco+☐ Produljava vrijeme pranja radi intenzivnijeg pranja jako onečišćenih tkanina.

↓ (Prepranje) Za jako onečišćeno rublje. Prepranje na 30 °C

☐ (Lako za glačanje) Specijalni tijek centrifugiranja s rastresanjem nakon toga. Nježno završno centrifugiranje sa smanjenim brojem obrtaja. Ostaci vlage na rublju lagano povišeni.

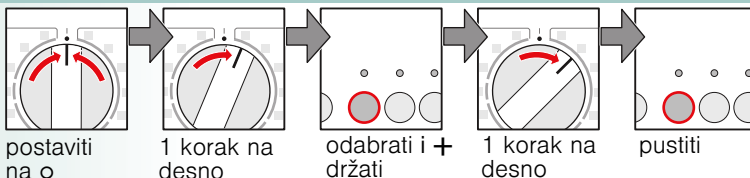
☐ (Voda Plus/ Dodatno ispiranje) Povišena razina vode. Dodatni ciklus ispiranja. Dulje trajanje programa Za područja s vrlo mekom vodom ili za daljnje poboljšanje rezultata ispiranja.

Ⓜ Pokretanje/Stanka

Za pokretanje ili prekid programa.

Signal

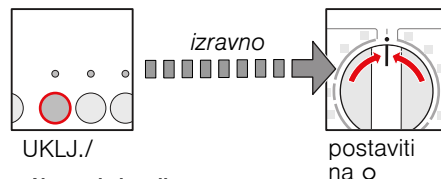
1. Uključiti način namještanja za jačinu signala



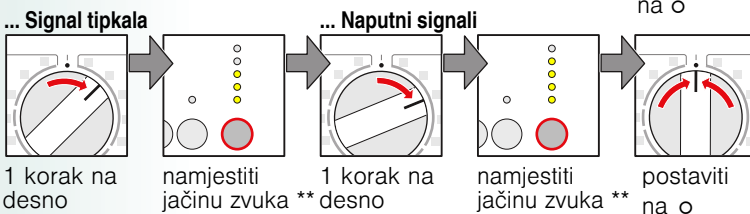
*Dugi signal – funkcija uključena.
Kratki signal – funkcija isključena.

Opcija:

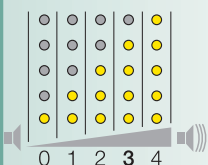
Model za slijepe * UKLJ./ISKLJ.



2. Namjestiti jačinu zvuka za ...



**eventualno nekoliko puta izabrati



Važni napuci



Prije prvoga pranja

Ne staviti rublje! Otvoriti pipac za vodu. Staviti u odjel II:

- oko 1 litar vode.
- Sredstvo za pranje rublja (odmjeriti prema navodima proizvođača te prema tvrdoći vode)
- Programni izbornik postaviti na ☐ **Easy-Care** (Lako za njegu) 60 °C te birati Ⓜ (Pokretanje/Stanka).
- Nakon završetka programa programni izbornik postaviti na **Stop**.



Čuvanje rublja i stroja

- Pri doziranju svih sredstava za pranje i čišćenje obavezno obratiti pozornost na upute proizvođača.
- Isprazniti džepove.
- Paziti na metalne dijelove (spojnice za papir itd.).
- Osjetljivo rublje prati u mrežici/vrećici (čarape, zavjese, grudnjaci sa žicom).
- Patentne zatvarače zatvoriti, krevetninu zakopčati.
- Iščetkati pijesak iz džepova i preklopa.
- Kotačiće od zavjesa ukloniti ili ih povezati unutar mrežice.



Punjenje rubljem

U stroj puniti skupa velike i male komade rublja!
Rublje se ne smije zaglaviti između prozora za punjenje i gumene brtve.



Različito onečišćeno rublje

	Novo rublje odvojeno prati.
lako	Bez prepranja.
	Mrlje po potrebi prethodno obraditi. Birati dodatne funkcije @ Eco+☐.
jako	Staviti manje rublja; Prepranje. Mrlje po potrebi prethodno obraditi. Birati dodatne funkcije @ Eco+☐.



Močenje

Ulagati rublje iste boje.

Sredstvo za močenje/sredstvo za pranje rublja dodati u odjel II. Programni izbornik postaviti na ☐ **Cottons** 30 °C (Pamuk) 30 °C te birati Ⓜ (Pokretanje/Stanka). Nakon oko 10 minuta odabrati Ⓜ (Pokretanje/Stanka) kako bi se program zaustavio. Nakon močenja program po potrebi mijenjati ili ponovno birati Ⓜ (Pokretanje/Stanka), ako program treba nastaviti.



Škrobljenje

Rublje se ne smije tretirati omekšivačem.

Škrobljenje je moguće u svim programima pranja tekućim škrobom. Škrob prema navodima proizvođača dodati u odjel za umekšivač* (isti po potrebi prethodno očistiti).



Bojanje/Izbljeljivanje

Bojanje samo u količini potrebnoj za kućanstvo. Sol može oštetiti oplemenjeni čelik! Obratiti pozornost na upute proizvođača boja! Ne skidajte boju u perilici za rublje!



Otključavanje u slučaju nužde na primjer pri nestanku električne energije

Program će se odvijati dalje čim se električna energija ponovno pojavi. Ako ipak želite izvadići rublje, prozor za punjenje može se otvoriti na sljedeći način:



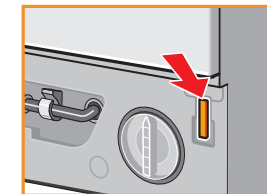
Opasnost od opekline vrućom parom!

Otpadna voda i rublje mogu biti vreli. Stoga ih po potrebi ostaviti da se ohlade.

Ne posizati u bubanj ako se još uvijek okreće.

Ne otvarati prozor za punjenje sve dok je na staklu vidljiva voda.

1. Programni izbornik postaviti na **Stop**, i izvući mrežni utikač.
2. Demontiranje rubnih lajsni → pogledajte zasebne upute za montažu.
3. Ispustiti lužinu → Stranica 10.
4. Otključavanje u slučaju nužde uz pomoć alata povući nadolje i skinuti. Prozor za punjenje konačno se može otvoriti.
5. Montiranje rubnih lajsni → pogledajte zasebne upute za montažu.





Dodatne funkcije; naputci

Programi	°C	maks.	Vrsta rublja
Cottons (Pamuk)	20 - 90 °C		otporne tkanine, pamučne ili lanene tkanine za iskuhavanje
Cottons (Pamuk)	40, 60 °C	7 kg *	
Easy-Care (Lako za njegu)	30 - 60 °C		tkanine lake za održavanje od pamuka, lana, sintetike ili mješanoga sastava
Mix	30 °C	3,5 kg *	tkanine od pamuka ili tkanine lake za njegu
Delicates/Silk (Osetljivo/Svlia)	30 °C		za osjetljivije, perive tkanine od npr. svile, satena, sintetike ili mješanoga sastava (npr. zavjese)
Wool (Vuna)	cold, 30 °C	2 kg	tkanine za ručno ili strojno pranje od vune ili s dijelom vune u sastavu

Dodatni programi
Empty (Ispumpavanje)
 Programi su vremenski optimizirani za lako onečišćene tkanine. Kada su tkanine jače onečišćene, molimo vas da reducirate količinu rublja ili da birate dodatnu funkciju npr. **Eco+** (Mrlje).

Kod pranja maksimalne količine rublja programima označenim * odaberite dodatnu funkciju Eco+ (Mrlje). Kao kratki program, neovisno o vrsti rublja, optimalan je - Easy-Care (Lako za njegu) 40 °C sa maksimalnim mogućim brojem obrtaja centrifuge. Programi bez pretpranja - sredstvo za pranje rublja napuniti u odjel II, programi s pretpranjem - sredstvo za pranje rublja napuniti u odjele I i II.

9312/9000958312

Robert Bosch Hausgeräte GmbH
 Carl-Wery-Str. 34
 81739 München/Deutschland

WIS28141EU

Sigurnosni napuci

- Pročitajte Upute za uporabu i Upute za postavljanje kao i sve ostale informacije priložene vašoj perilici rublja i djelajte sukladno dotičnima.
 - Priloge sačuvati za kasniju uporabu.
- Opasnost od strujnog udara**
- Uvijek povlačiti isključivo za tijelo utikača, nikada za vod!
 - Utikač uvijek uticati/izvlačiti isključivo sa suhim rukama.
- Životna pogibelj**
- Kod isluženih aparata:
- Izvući mrežni utikač.
 - Mrežni vod razdvojiti i udaljiti ga skupa sa utikačem.
 - Bravicu prozora za punjenje uništiti. Tako se djeca neće moći zaključati i time zapasti u životnu opasnost.
- Opasnost od gušenja**
- Pakiranja, folije i dijelove ambalaže držati na sigurnoj udaljenosti od djece.
- Opasnost od trovanja**
- Sredstva za pranje rublja i njegu pohranite nepristupačno za djecu.
- Opasnost od eksplozije**
- Komadi rublja tretirani sredstvima za čišćenje koja sadržavaju razrjedjivač (na primjer sredstva za uklanjanje mrlja/benzin za pranje) mogu nakon što ste ih stavili u stroj uzrokovati eksploziju. Stoga treba temeljito ručno isprati dotične komade rublja.
- Opasnost od ozljede**
- Prozor za punjenje može biti jako vruć.
 - Oprez pri crpljenju vrele otpadne vode.
 - Ne penjati se na uređaj za pranje rublja.
 - Ne oslanjati se na otvoreni prozor za punjenje.
 - Ne pozitati u bubanj ako se još uvijek okreće.

Potrošne vrijednosti

Program	Dodatna funkcija	Količina rublja	Električna struja ***	Voda ***	Trajanje programa ***
Cottons (Pamuk) 20 °C	-	7 kg	0,21 kWh	77 l	1¼ h
Cottons (Pamuk) 40 °C*	Eco+	7 kg	0,78 kWh	77 l	2¼ h
Cottons (Pamuk) 60 °C	-	7 kg	1,30 kWh	77 l	1¾ h
Cottons (Pamuk) 90 °C	-	7 kg	2,26 kWh	90 l	2 h
Easy-Care	Eco+	3,5 kg	0,58 kWh	57 l	1¼ h
Delicates/Silk	-	2,0 kg	0,17 kWh	30 l	¾ h
Wool (Vuna) 30 °C	-	2,0 kg	0,20 kWh	40 l	¾ h

*Programska postava za provjeru sukladna je važećem EN60456.
 Napomena o poredbenim provjerama:
 Kako bi testirali programe za provjeru propisane količine za punjenje dodatnom funkcijom Eco+ (Mrlje) i pranjem sa maksimalnim odabirom brojem okretaja.

Program	Dodatna funkcija	Količina rublja	Godišnja potrošnja energije	Godišnja potrošnja vode
Cottons (Pamuk)	Eco+ **	7/3,5 kg	220 kWh	11000 l

** Podešavanje programa za ispitivanje i oznaku energije prema direktivi 2010/30/EU sa hladnom vodom (15 °C).
 *** Količine odstupaju od danih vrijednosti ovisno o tlaku vode, tvrdoći vode, ulaznoj temperaturi vode, temperaturi prostorije, vrsti rublja, njegovoj količini i zaprljanosti, uporabljenome sredstvu za pranje, variranju napona u električnoj mreži i izabranim dodatnim funkcijama.

! Umetak za tekuće sredstvo za pranje rublja ovisno o modelu

- Za doziranje tekućeg sredstva za pranje rublja pozicionirajte umetak:
- Ladicu za sredstvo za pranje rublja potpuno izvadite → *Stranica 10*.
 - Umetak gurnite prema naprijed.
- Ne koristite umetak (gurnite prema gore):
- Kod sredstava za pranje rublja u obliku gela i praška,
 - Kod programa s ↓ (pretpranjem).



Njega



- **Opasnost od strujnog udara!** Izvući mrežni utikač!
- **Opasnost od eksplozije!** Bez otapala!

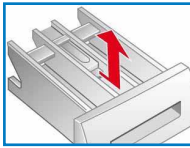
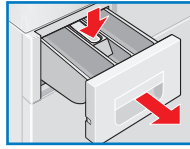
Kućište stroja, upravljačko polje

- Odmah ukloniti ostatke sredstva za pranje.
- Obrisati mekom, mokrom krpom.
- Čišćenje vodenim mlazom zabranjeno.

Očistiti ladicu za sredstvo za pranje rublja ...

... ako ima ostataka sredstva za pranje ili omekšivača.

1. Izvući, umetak pritisnuti prema dolje, ladicu posve izvući.
2. Izvaditi umetak: prstom pritiskati umetak od dolje prema gore.
3. Šalicu za splakanje i umetak očistiti vodom i četkom i osušiti.
4. Staviti i učvrstiti umetak (cilinder postaviti na vodeći zatik).
5. Pravilno uvući ladicu od sredstva za pranje rublja.



i Ladicu za sredstvo za pranje rublja ostaviti otvorenom da bi se zaostala voda mogla osušiti.

Bubanj za pranje

Ladicu sredstva za pranje rublja ostaviti otvorenu, da se bubanj suši. Koristiti sredstvo za čišćenje bez klora, ne čeličnu vunu.

Uklanjanje vapnenca Bez rublja u stroju!

Kod tačnog odmjera sredstva za pranje rublja nije potrebno. Ukoliko ipak jeste, postupiti prema navodima proizvođača sredstva za uklanjanje vapnenca. Prikladne omekšivače vode možete naručiti putem naše web stranice ili od službe za korisnike.

Napomena za pokazne lampice ovisno o modelu

Začuje se signal i pokazne lampice za broj obrtaja centrifuge i pokazatelji statusa žmigaju:

✘ Prozor za punjenje	✘ Slavinu u potpunosti odvrnite, crijevo za dovod	✘ Začepjenost crpke za otpadnu vodu; Čišćenje crpke za otpadnu vodu → <i>stranica 10</i> .
✘ ✘ pravilno zatvoriti; možda je rublje uklješteno.	✘ ✘ prelomljen/zaglavljen; očistiti sito: → <i>Stranica 10</i> , pritisak vode prenizak.	✘ ✘ gumeno crijevo/odvodna cijev je zaštopana; odvodno gumeno crijevo očistiti pri sifonu → <i>stranica 10</i> .
✘ Voda u podnoj posudi, stroj nije dobro zabrtvljen.	✘ or	✘ or
✘ ✘ Pozvati korisničku službu!	✘ ✘ or	✘ ✘ Pogrešk motora. Pozvati korisničku službu!

Ostali pokazatelji: Isključiti stroj, pričekati 5 sekundi i ponovno ga uključiti. Pojavi li se prikaz ponovno, nazovite službu za korisnike → *Uputa za postavljanje*.

Održavanje



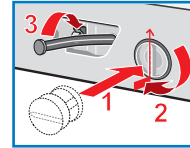
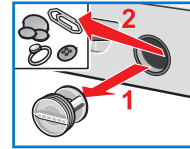
- **Opasnost od opekline vrućom parom!** Lužinu ostaviti da se ohladi!
- Zatvoriti pipac za vodu!



Pumpa za izbacivanje lužine

Birač programa postaviti na **Stop**, izvući mrežni utikač.

1. Izvaditi gumeno crijevo za pražnjenje iz držača. Skinuti brtvenu kapicu, pustiti da otpadna voda isteče. Pritiskom vratiti brtvenu kapicu.
2. Poklopac pumpe oprezno odvijčati (ostaci vode).
3. Unutrašnjost, navoj poklopca crpke i kućište crpke očistiti (krilni vodomjer crpke za otpadnu vodu treba se moći slobodno okretati).
4. Poklopac pumpe ponovno umetnuti i zavijčati. Držak stoji uspravno. Gipku cijev za pražnjenje umetnuti u držač.



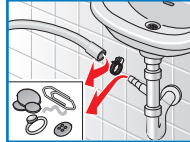
Kako pri sljedećemu pranju sredstvo za pranje ne bi nepotrebno otišlo u odvod: u komoru II uliti 1 litru vode i pokrenuti program **Empty** (Ispumpavanje).



Odvodno gumeno crijevo pri sifonu

Birač programa postaviti na **Stop**, izvući mrežni utikač.

1. Gumenu obujmicu osloboditi, odvodno gumeno crijevo pažljivo skinuti (ostaci vode).
2. Odvodno gumeno crijevo i sifonske potporne očistiti.
3. Ponovno nataknuti odvodno gumeno crijevo i gumenom obujmicom osigurati spojno mjesto.



Sito u dovodu vode

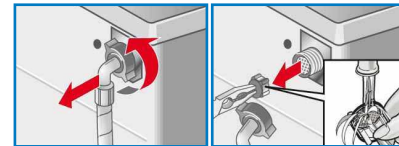
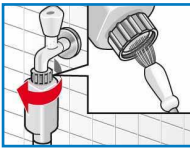
! **Opasnost od strujnog udara**
Sigurnosni uređaj Aqua-Stop ne potapati u vodu (sadrži električni ventil).

Isključiti tlak vode u dovodnoj gipkoj cijevi.

1. Zatvoriti pipac za vodu!
2. Birati program po želji (osim **Spin** (Centrifugiranje)/ **Empty** (Ispumpavanje)).
3. Birati **1** (Pokretanje/Stanka). Program ostaviti da radi oko 40 sekundi.
4. Programni izbornik postaviti na **Stop**. Izvući mrežni utikač.

Očistiti sito:

5. gumeno crijevo skinuti s pipe. Očistiti sito četkicom. i/ili kod modela Standard i Aqua-Secure: uklonite crijevo sa stražnje strane uređaja, sito izvaditi klijestama i očistiti.
6. Priključiti gipku cijev te provjeriti tijesnost.



Što činiti ako ...

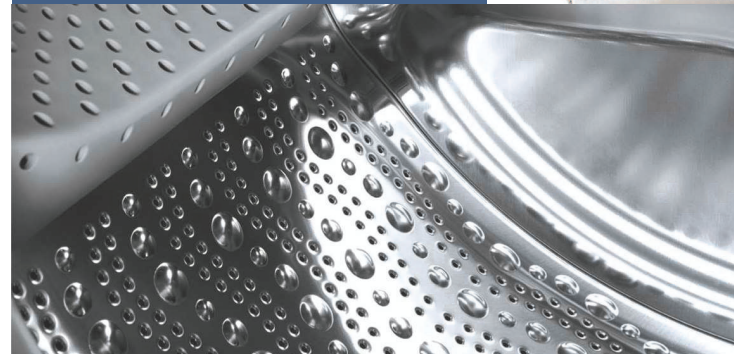
● Voda istječe iz stroja	– Odvodno crijevo pravilno namjestiti/učvrstiti/zamijeniti. – Vijčani spoj dovodnoga crijeva zategnuti.
● Voda ne teče. Sredstvo za pranje rublja se ne uvlači.	– ① (Pokretanje/Stanka) nije odabrana? – Pipa za vodu nije otvorena? – Sito je možda zaštopano? Čišćenje sita → <i>Stranica 10.</i> – Dovodno gumeno crijevo je savijeno ili uklješteno?
● Prozor za punjenje ne da se otvoriti.	– Sigurnosna funkcija aktivna. Program je prekinut? → <i>Stranica 4.</i> – Odabrano je ☐ (Ispiranju stop = Bez završnog centrifugiranja)? → <i>Stranica 3, 4.</i> – Otvaranje moguće samo putem otključavanja u nuždi? → <i>Stranica 6.</i>
● Program se ne pokreće.	– ① (Pokretanje/Stanka) odabrano? – Prozor za punjenje je zatvoren?
● Lužinu se ne ispumpava.	– Odabrano je ☐ (Ispiranju stop = Bez završnog centrifugiranja)? → <i>Stranica 3, 4.</i> – Očistiti pumpu za izbacivanje lužine → <i>Stranica 10.</i> – Odvodnu cijev i/ili odvodnu gumenu cijev očistiti.
● Voda u bubnju se ne vidi.	– Nije pogreška – voda je ispod područja vidljivosti.
● Učinak centrifugiranja nije zadovoljavajući; rublje je mokro, suviše vlažno.	– Nije pogreška. Ravnotežni kontrolni sustav prekinuo je centrifugiranje – rublje je neravnomjerno posloženo. Razrahlite u bubnju velike i male komade rublja. – Odabran je ☐ (Lako za glačanje)? → <i>Stranica 5.</i> – Odabrano je premali broj okretaja? → <i>Stranica 5.</i>
● Vrijeme trajanja programa mijenja se tijekom ciklusa pranja.	– Nema pogreške – tijekom programa se optimira za dotični postupak pranja. To može dovesti do promjena u trajanju programa u pokaznome polju.
● Višekratno zacentriranje.	– Nije pogreška – ravnotežni kontrolni sustav razrahljuje rublje.
● Ostaci vode u odjelu ☘ za sredstvo za njegu rublja.	– Nema pogreške – Nema utjecaja na učinak sredstava za njegu. – Po potrebi očistiti umetak → <i>Stranica 9.</i>
● Nastanak mirisa u uređaju za pranje rublja.	– Provesti bez rublja program Cottons 90 °C (Pamuk 90 °C). Za to dodajte univerzalnog sredstva za pranje rublja.
● Pjena izlazi iz ladice za sredstvo za pranje rublja.	– Upotrijebljeno previše sredstva za pranje rublja? 1 žlicu umekšivača rublja izmiješati s 1/2 litre vode te dodati u odjel II (ne kod Outdoor tkanine i odjeće punjene perjem!). – Dozu sredstva za pranje pri sljedećem pranju smanjiti.
● Tijekom centrifugiranja stvaraju se jaki šumovi, vibracije i stroj "hoda".	– Jesu li nožice stroja fiksirane? Osiguravanje nožica stroja → <i>Uputa za postavljanje.</i> – Prijevozni osigurači uklonjeni? Uklanjanje transportnih osigurača → <i>Uputa za postavljanje.</i>
● Šumovi tijekom centrifugiranja i crpljenja.	– Očistiti pumpu za izbacivanje lužine → <i>Stranica 10.</i>
● Pokazne lampice tijekom rada ne funkcioniraju.	– Nestalo je električne energije? – Osigurači isključeni? Osigurače uključiti/zamijeniti. – Ako se smetnja ponovno pojavi, pozvati korisničku službu.
● Program traje dulje nego što je uobičajeno.	– Nije pogreška – ravnotežni kontrolni sustav uspostavlja ravnotežu višekratnim razrahljivanjem rublja. – Nije pogreška – aktivan je sustav kontrole pjene – ispiranje je uključeno.
● Na rublju se nalaze ostaci sredstva za pranje.	– Ponekad sredstva za pranje rublja bez fosfata sadrže ostatke neotopive u vodi. – Rinse (Ispiranje) odabrati ili isčetkajte rublje nakon pranja.
● U stanju pauze žmiga ① (Pokretanje/Stanka) vrlo brzo i čuje se signal	– Razina vode je previsoka. Dodavanje rublja nije moguće. Ako je potrebno prozor za punjenje odmah zatvorite. – ① (Pokretanje/Stanka) izaberite za nastavak programa.

Ako smetnju ne možete sami ukloniti (isključivanjem/uključivanjem), ili ako je potreban popravak:

- Postaviti birač programa na **Stop** (i izvući utikač iz utičnice.
- Zatvoriti pipac za vodu i pozvati korisničku službu → *Uputa za postavljanje.*



Register your new Bosch now:
www.bosch-home.com/welcome



Washing machine WIS28141EU



hr Uputa za uporabu



Obratiti pozornost na sigurnosne upute na *Stranici 8!*



Perilicu rublja pustiti u rad tek nakon što pročitate ove Upute te posebne Upute za postavljanje!