

hu Szerelési útmutató

Álló készülék

ro Instrucțiunea de montaj

Aparat independent

cs Montážní návod

Volně stojící spotřebič

sl Navodilo za montažo

Samostojna naprava

uk Інструкція з монтажу

Підлоговий прилад

hu Tartalomjegyzék

Szállítás	3	A fali távtartó felszerelése	5
A szerelési útmutató használata	3	A készülék beállítása	5
Az ajtó nyitásirány cserélése	4		

ro Cuprins

Transportul	6	a uşilor	7
Folosirea instrucţiunii de montaj	6	Montarea distanţierului de perete	8
Schimbarea sensului de deschidere		Nivelarea aparatului	8

cs Obsah

Přeprava	9	Montáž stěnové rozpěrky	10
Používání montážního návodu	9	Ustavení spotřebiče	10
Výměna závěsu dveří	10		

sl Kazalo

Transportiranje	11	Namestitev stenskega odmičnika	12
Uporaba Navodil za namestitev	11	Izravnava aparata	12
Zamenjava vratnega tečaja	12		

uk Зміст

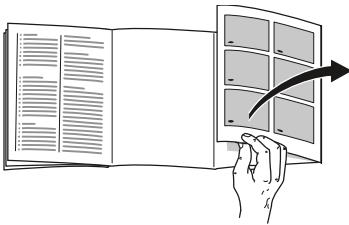
Транспортування	13	дверцят	14
Використання інструкції з монтажу	13	Монтаж дистанційного елемента ...	15
Змінать сторони кріплення		Вирівнювання приладу	15

Szállítás

Figyelem

A készülék szállítása és felállítása közben óvatosan bánjon a készülék ajtóival. Az üveg elülső rész elrepedhet!

A szerelési útmutató használata



Hajtsa ki az utolsó oldalt az ábrákkal. Ez a szerelési útmutató több modellre érvényes.

Az ábráknál eltérések lehetnek.

Felállítási hely

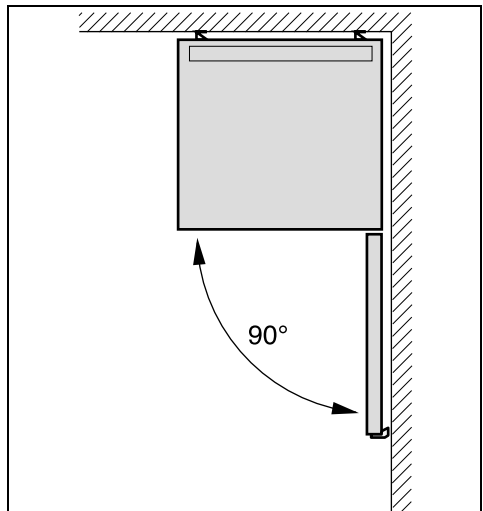
Felállítási helynek alkalmas egy száraz, szellőztethető helyiség. A felállítási hely ne legyen kitéve közvetlen napsugárzásnak, és ne legyen hőforrás, mint tűzhely, fűtőtest, stb. közvetlen közelében! Ha elkerülhetetlen, hogy hőforrás közelében állítsa föl, használjon megfelelő szigetelőlapot vagy tartsa be az alábbiakban megadott minimális távolságokat a hőforrástól:

- Elektromos vagy gáztűzhelyhez 3 cm.
- Olaj- vagy széntüzelés kályhától 30 cm.

A padlónak a felállítási helyén nem szabad engednie, a padlót esetleg meg kell erősíteni. A padló esetleges egyenetlenségeit alátéttekkel egyenlítse ki.

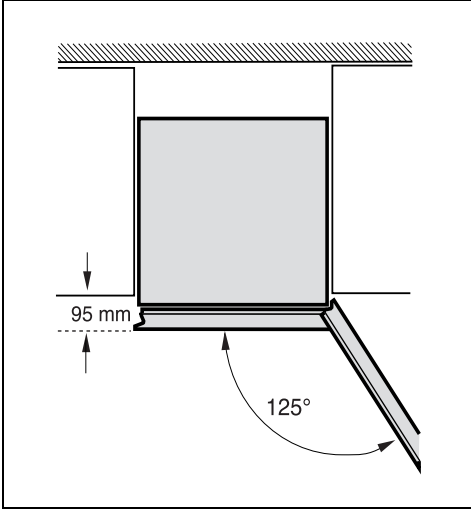
Faltávolság

A készüléket úgy állítsa fel, hogy biztosítva legyen a 90°-os ajtónyitási szög.



Mélyedésbe építés

Az oldalt elhelyezkedő bútorokhoz képest a készüléknek 15 mm-re ki kell állnia, hogy az ajtókat 125°-ban ki lehessen nyitni.



Az ajtó nyitásirány cserélése

(ha szükséges)

Javasoljuk, hogy az ajtó nyitásirányát a mi vevőszolgálatunkkal cseréltesse ki! Az ajtó nyitásiránya cseréjének költségeit az illetékes vevőszolgálatnál tudakolhatja meg.



Figyelmeztetés

Az ajtó nyitásiránya cseréje során a gép nem lehet csatlakoztatva a hálózathoz. Húzza ki előtte a hálózati csatlakozódugót. Ahhoz, hogy a készülék hátoldala ne sérüljön meg, elegendő párnázó anyagot kell alátenni. A készüléket óvatosan helyezze a hátoldalára.

Cserélje fel az ajtóütközőt a számok sorrendjében. **1.** ábra

Útmutatás

Ha a készüléket a hátára fordítják, akkor a fali távtartónak nem szabad felszerelve lennie.

A fali távtartó felszerelése

2. ábra

Ha van:

A készülék tanúsított energiafelvételének eléréséhez szerelje fel a fali távtartókat.

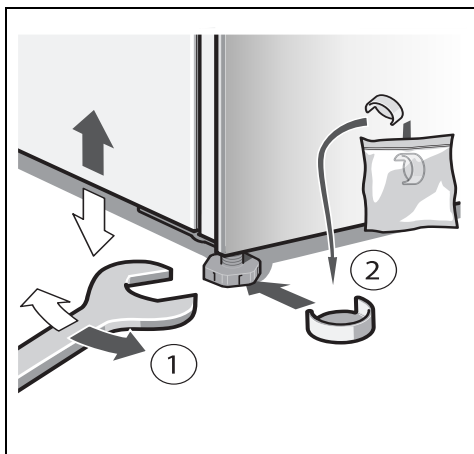
A lecsökkentett faltávolság nem korlátozza a készüléket a működésében. Ilyen esetben csekély mértékben megnövekedhet az energiafelvétel.

A távolság a hátfalhoz

A 75 mm távolságot nem szabad túllépni.

A készülék beállítása

Helyezze el és állítsa be a készüléket az előírányzott helyen! A csavaros lábak beállításához vízszintbe használjon csavarkulcsot.

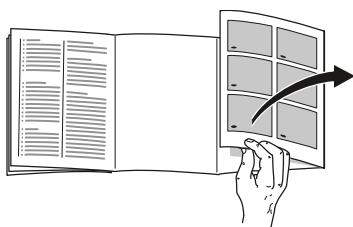


Transportul

⚠️ Atenție

În timpul transportului și al instalării aparatului umblați cu grijă cu ușile aparatului. Partea frontală din sticlă se poate sparge!

Folosirea instrucțiunii de montaj



Vă rugăm să deschideți ultima pagină cu desene. Această instrucțiune de montaj este valabilă pentru mai multe modele.

Sunt posibile abateri la aceste ilustrații.

Locul de instalare

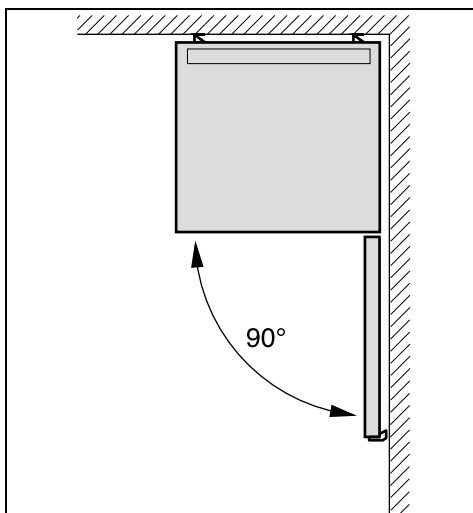
Ca loc de instalare este indicată o cameră uscată, cu posibilități de aerisire. Locul de instalare nu ar trebui să fie expus razelor solare directe și nu ar trebui să se afle în apropierea unei surse de căldură cum ar fi cuptorul, caloriferul, etc. Dacă instalarea lângă o sursă de căldură este inevitabilă, vă rugăm să folosiți o placă de izolare potrivită sau să respectați următoarele distanțe minime față de sursa de căldură:

- Față de mașini de gătit electrice și cu gaz: 3 cm.
- Față de focare de ardere cu combustibil lichid sau cărbune: 30 cm.

Podeaua la locul de instalare nu trebuie să cedeze, ea va fi eventual întărită. Eventualele denivelări ale dușumelei se egalizează așezând ceva dedesubt.

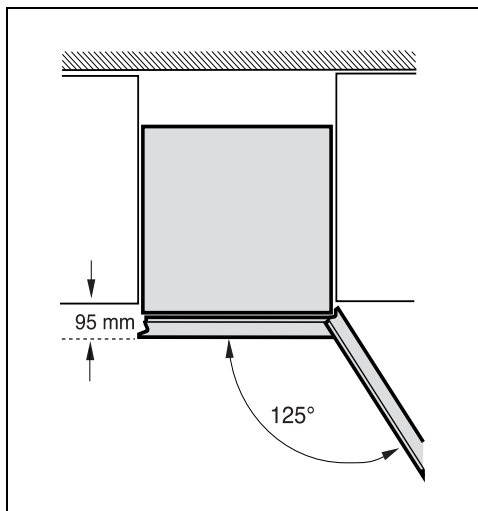
Distanța față de perete

Așezați aparatul în așa fel, ca să fie asigurat un unghi de deschidere a ușii de 90°.



Montarea într-o nișă

Aparatul trebuie să iasă în afară cu 15 mm față de mobilierul aflat lateral, pentru ca ușa să poată fi deschisă la 125°.



Schimbarea sensului de deschidere a ușilor

(în cazul în care este necesar)

Noi recomandăm să cereți schimbarea sensului de deschidere ușii la serviciul nostru pentru clienți. Costurile pentru schimbarea sensului de deschidere a ușii le puteți afla de la serviciul dvs. pentru clienți competent.

Avertizare

În timpul schimbării sensului de deschidere ușii aparatul nu trebuie să fie legat la rețeaua de curent. Scoateți în prealabil ștecherul din priză. Pentru a nu deteriora partea din spate a aparatului, se va așeza suficient material de tapițerie dedesubt. Aparatul se apleacă cu grijă așezându-se pe partea din spate.

Schimbați opritorul pentru ușă în ordinea cifrelor. Fig. **1**

Indicație

Dacă aparatul este culcat pe spate, nu trebuie să fie montat distanțierul de perete.

Montarea distanțierului de perete

Fig. 2

În cazul în care există:

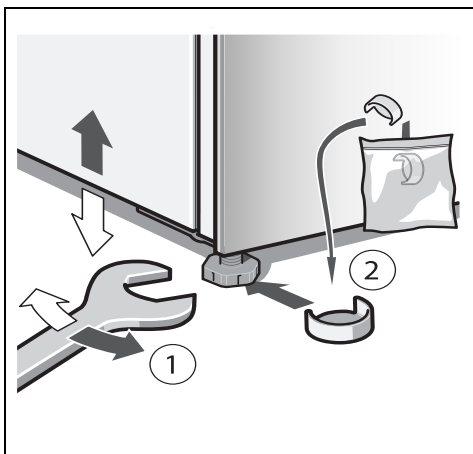
Montați distanțierul de perete, pentru a atinge preluarea de către aparat a energiei indicate. O distanță mai redusă față de perete nu limitează aparatul în funcționarea sa. Preluarea de energie poate să crească puțin.

Distanță față de peretele din spate

Distanța de 75 mm nu poate fi depășită.

Nivelarea aparatului

Se instalează aparatul în locul prevăzut și se nivelează. Pentru reglarea picioarelor cu șuruburi se va folosi o cheie.



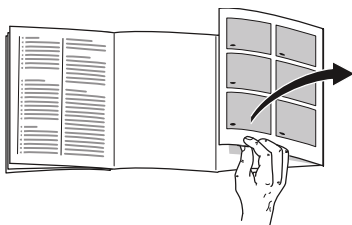
Přeprava



Pozor

Při přepravě a postavení spotřebiče zacházejte opatrně s jeho dveřmi. Skleněná čelní strana může prasknout!

Používání montážního návodu



Odklopte prosím poslední stránku s obrázkem. Tento montážní návod platí pro více modelů.

Odchytky u vyobrazení jsou možné.

Místo instalace

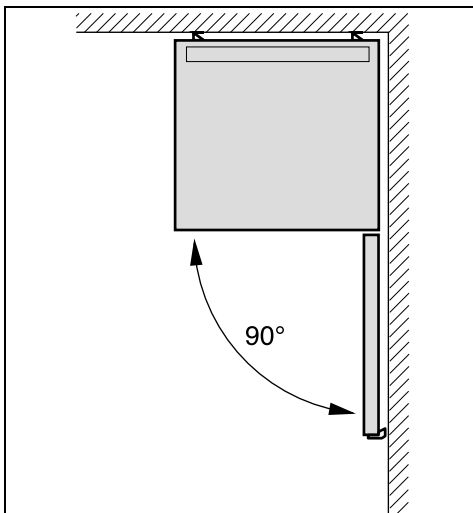
Pro instalaci spotřebiče je vhodná suchá, větratelná místnost. Místo postavení nemá být vystaveno přímému slunečnímu záření a být v blízkosti tepelného zdroje jako je sporák, otopné těleso atd. Je-li postavení vedle tepelného zdroje nevyhnutelné, použijte vhodnou izolační desku nebo dodržujte následující minimální vzdálenosti k tepelnému zdroji:

- K elektrickým a plynovým sporákům: 3 cm.
- K volně stojícím olejovým kamnům nebo kamnům na uhlí: 30 cm.

V místě instalace nesmí podlaha poklesnout, podlahu eventuálně vyztužte. Eventuální nerovnosti podlahy vyrovnejte pomocí podložek.

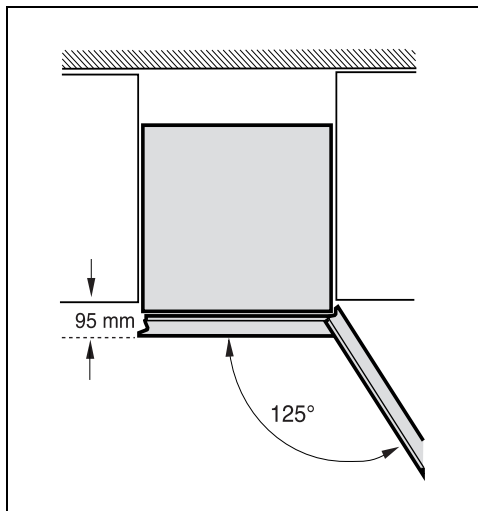
Vzdálenost od stěny

Postavte spotřebič tak, aby byl zaručen úhel otevření dveří 90°.



Montáž do výklenku

Spotřebič musí 15 mm vyčnívat přes postranně stojící nábytek, aby se dveře otevřely na 125°.



Upozornění

Bude-li spotřebič položen na zadní stranu, nesmí být namontována stěnová rozpěrka.

Montáž stěnové rozpěrky

Obrázek 2

Pokud je k dispozici: Namontujte stěnovou rozpěrku, abyste dosáhli vykázané spotřeby energie spotřebiče. Redukovaná vzdálenost od zdi neomezuje funkci spotřebiče. Může se potom nepatrně zvýšit spotřeba energie.

Vzdálenost k zadní stěně

Vzdálenost 75 mm se nesmí překročit.

Výměna závěsu dveří

(pokud je to nutné)

Doporučujeme nechat vyměnit závěs dveří prostřednictvím našeho zákaznického servisu. Náklady na výměnu závěsu dveří si můžete zjistit u Vašeho příslušného zákaznického servisu.

⚠ Varování

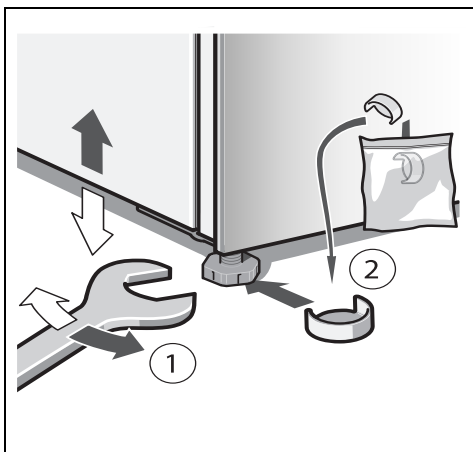
Během výměny závěsu dveří nesmí být spotřebič připojen na elektrickou síť. Napřed vytáhněte síťovou zástrčku. Aby se nepoškodila zadní strana spotřebiče, podložte ji podkladovým materiálem. Položte opatrně spotřebič na zadní stranu.

Vyměňte závěs dveří v pořadí čísel.

Obrázek 1

Ustavení spotřebiče

Postavte spotřebič na určené místo a ustavte jej do vodorovné polohy. K přestavení šroubovacích nožek použijte šroubový klíč.



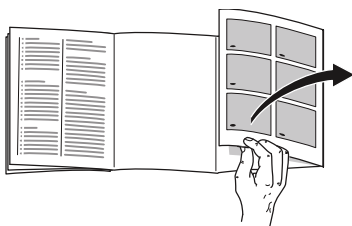
Transportiranje



Pozor

Pri transportiranju in namestitvi naprave ravnajte previdno z vrati naprave. Steklena sprednja stran lahko počli!

Uporaba Navodil za namestitvev



Odprite, prosimo, zadnjo stran s slikami. To navodilo za montažo velja za več modelov.

Pri slikah so možna odstopanja.

Mesto postavitve

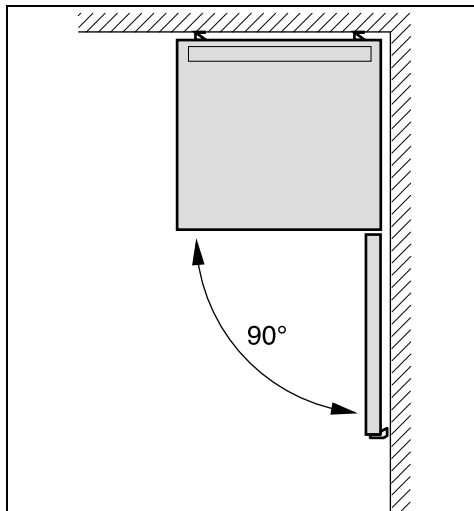
Aparat postavite v suh, zračen prostor. Mesto postavitve naj ne bo izpostavljeno neposredni sončni svetlobi. Aparat ne sme biti v bližini izvora toplote, npr. štedilnika, radiatorja ipd. Če pa ga že postavite blizu toplotnih virov, uporabite primerno izolacijsko ploščo ali pa upoštevajte naslednjo najmanjšo razdaljo od izvora toplote:

- Od električnih in plinskih štedilnikov: 3 cm.
- Od oljnih ali štedilnikov na trda goriva: 30 cm.

Tla na mestu postavitve se ne smejo vdajati, če je potrebno, jih ojačajte. Neravnine na tleh izravnajte s pomočjo podstavkov.

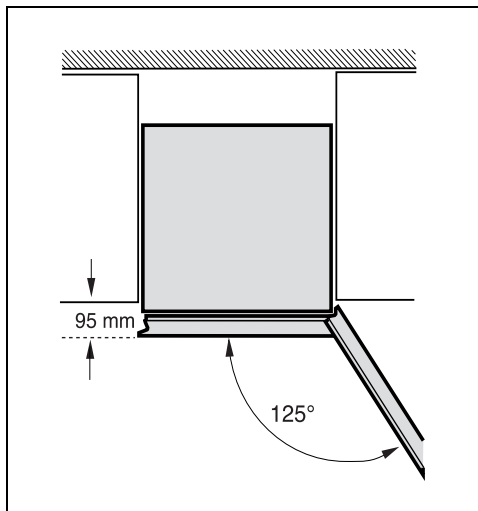
Odmik od stene

Napravo namestite tako, da je možno vrata odpirati do kota 90° .



Vgradnja v nišo

Naprava mora za 15 mm segati preko stransko postavljenega pohištva, tako da lahko vrata odprete do 125°.



Napotek

Če napravo prevrnete na hrbtno stran, potem stenski odmičnik ne sme biti montiran.

Namestitev stenskega odmičnika

Slika 2

Če obstaja:

Montirajte stenski odmičnik, če želite doseči označeno porabo energije. Zmanjšani odmik od stene naprave ne omejuje pri njeni funkcionalnosti. Poraba energije se nato lahko malenkostno zviša.

Odmik od zadnje stene

Odmika 75 mm se ne sme prekoračiti.

Zamenjava vratnega tečaja

(če je potrebno)

Priporočamo, da naj vratni tečaj zamenja naša servisna služba. Za ceno menjave vratnega tečaja se pozanimajte pri svoji pristojni servisni službi.

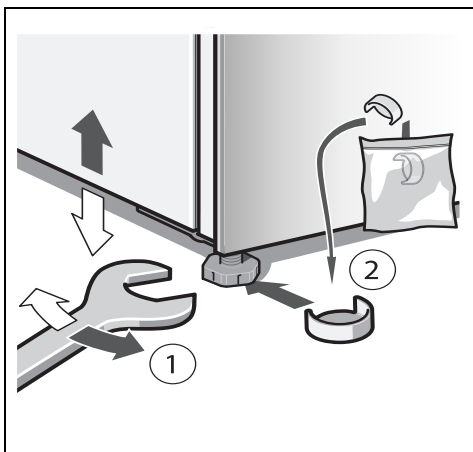
⚠ Svarilo

Med zamenjavo vratnega tečaja aparat ne sme biti priklopljen na električno omrežje. Predhodno izvezite omrežni vtič. Da ne poškodujete hrbtne strani aparata, podložite dovolj oblazinjenega materiala. Aparat previdno položite na hrbtno stran.

Vratni tečaj zamenjajte v številčnem vrstnem redu. Slika 1

Izravnava aparata

Aparat postavite na predvideno mesto in ga poravnajte. Za postavitve navojnih nožic uporabite ključ za vijake.



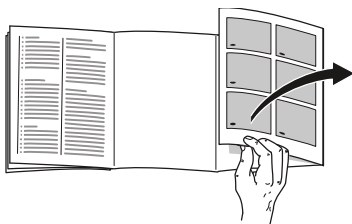
Транспортування



Увага

Під час транспортування і встановлення приладу дотримуйтеся обережності при поводженні з дверцятами приладу. Скляний фасад може розколотися!

Використання інструкції з монтажу



Розгорніть, будь ласка, останні сторінки з малюнками. Ця інструкція з монтажу дійсна для декількох моделей.

Розбіжності з зображеннями не виключаються.

Місце установки

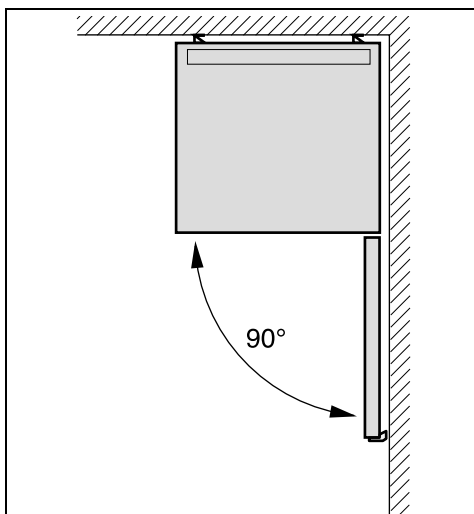
Для установки підходить сухе, провітрюване приміщення. На місце установки не повинні потрапляти прямі сонячні промені; поблизу не повинні знаходитися джерела тепла, як наприклад, плита, радіатор тощо:

- До електричних і газових плит: 3 см.
- До плит, які працюють на рідкому паливі або вугіллі: 30 см.

Підлога на місці установки не повинна прогинатися, за потреби вживйте заходів для зміцнення підлоги. Можливі нерівності підлоги компенсуйте за допомогою підкладок.

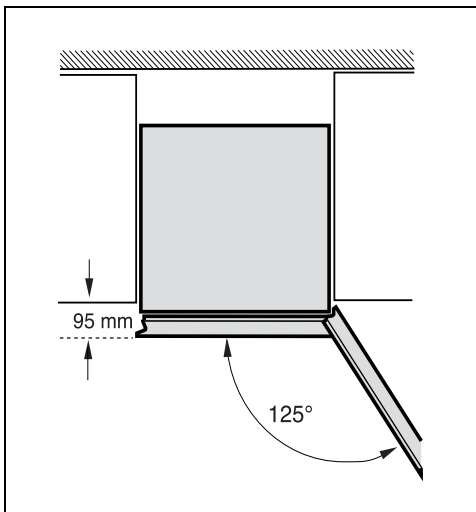
Відстань від стінки

Встановіть прилад так, щоб дверцята відкривалися під кутом 90° .



Вбудовування в нішу

Прилад повинен виступати на 15 мм перед розташованими з боків меблями, щоб дверцята відкривалися під кутом 125° .



Змінать сторони кріплення дверцят

(за потреби)

Ми рекомендуємо поручити перенавішування дверцят фахівцям нашої служби сервісу. Скільки коштуватиме зміна сторони кріплення дверцят Ви можете узнати в своєму компетентному сервісному центрі.



Попередження

Під час перенавішування дверцят прилад слід обов'язково від'єднати від електромережі. Вийміть перед цим штепсельну вилку із розетки. Щоб запобігти пошкодженням спинки приладу, підкладіть достатньо демфіруючого матеріалу. Покладіть прилад обережно на спинку.

Змініть сторону кріплення дверцят у наступному цифровому порядку. Малюнок **1**

Вказівка

Якщо прилад кладеться на спину, то дистанційний елемент установлювати не можна.

Монтаж дистанційного елементу

Малюнок 2

За наявності:

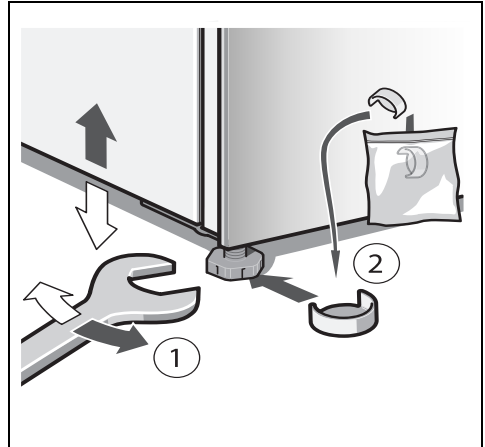
Установіть дистанційний елемент для дотримання відстані від стіни, щоб забезпечити зазначене споживання електроенергії приладу. Сложивання відстань від стіни не обмежує функціональності приладу. Die Energieaufnahme kann sich dann geringfügig erhöhen.

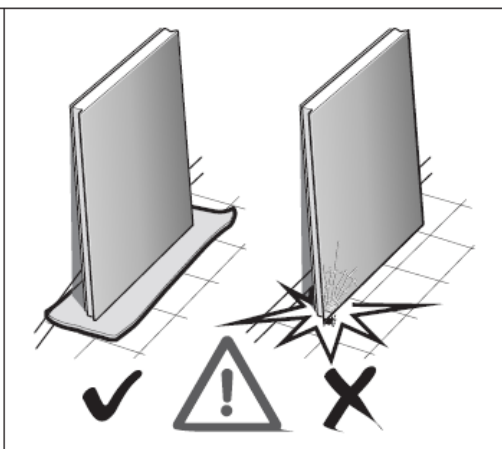
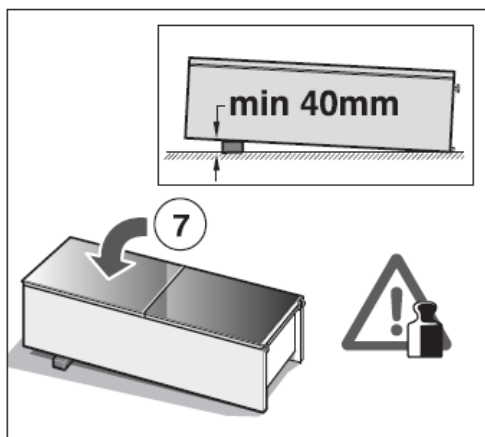
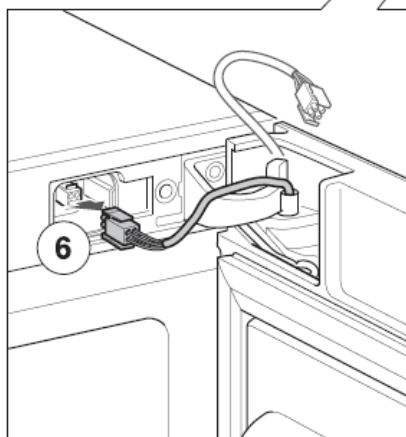
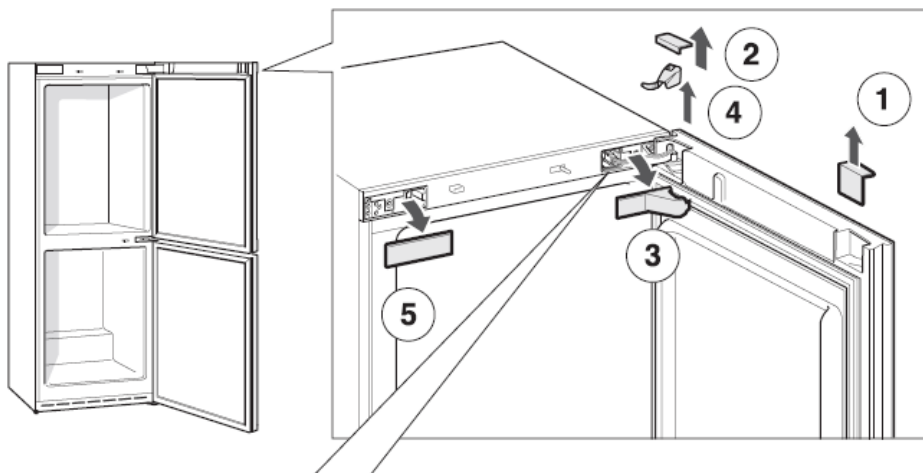
Відстань до задньої стінки

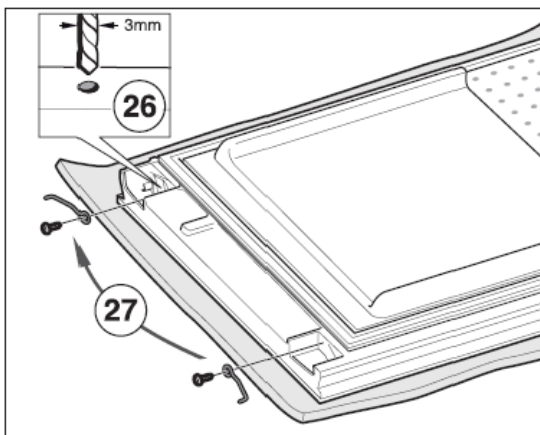
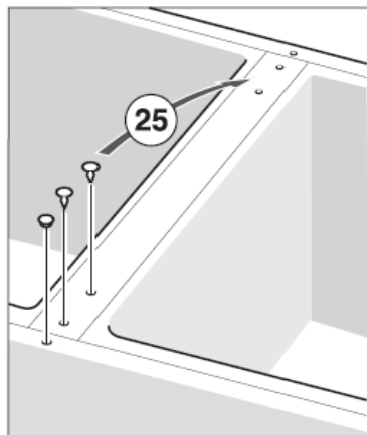
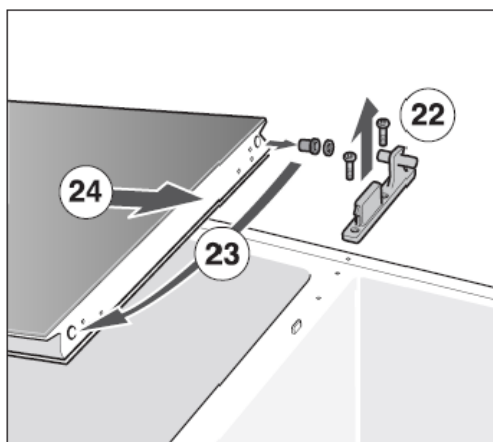
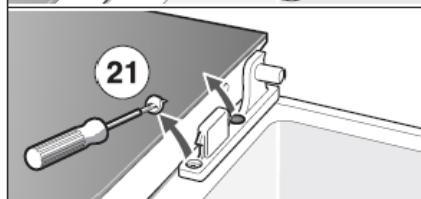
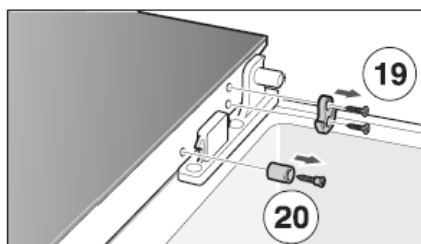
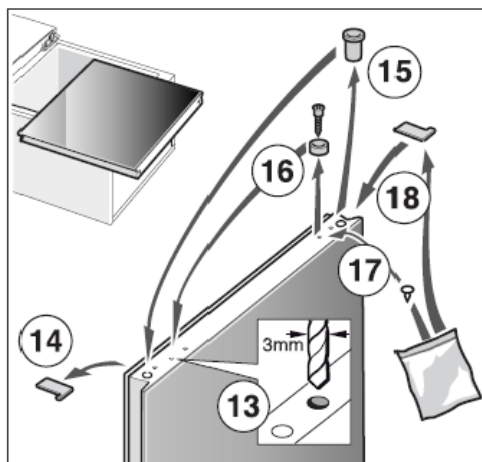
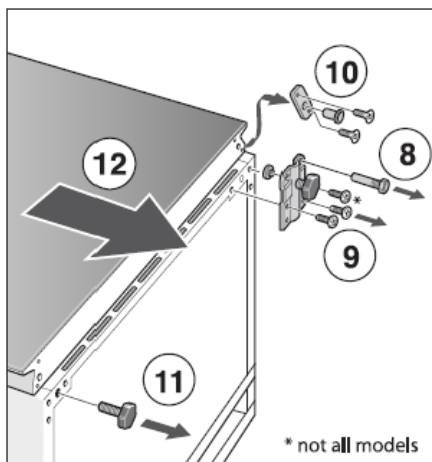
Ні в якому разі не перевищуйте відстань в 75 мм.

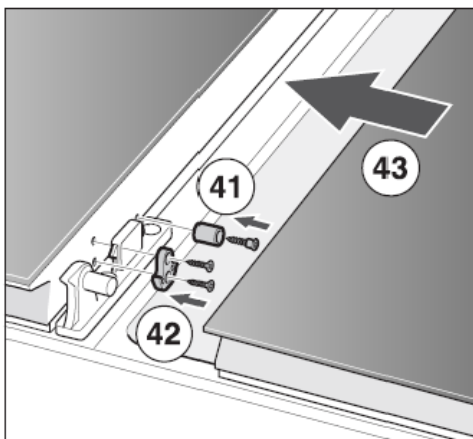
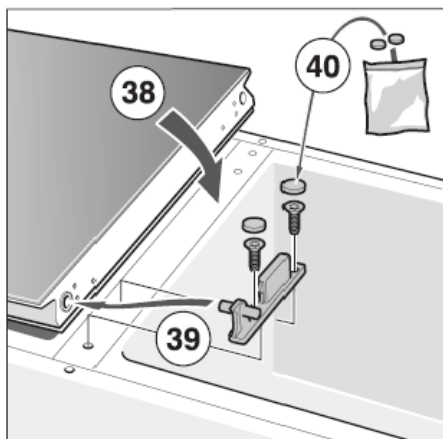
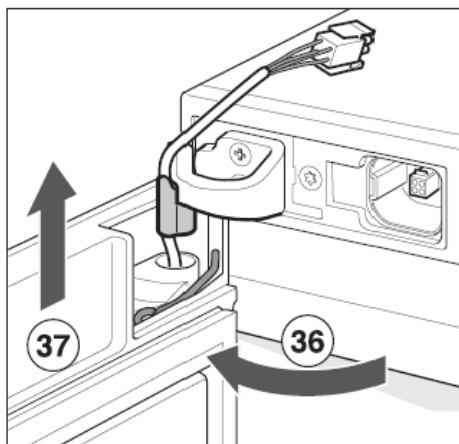
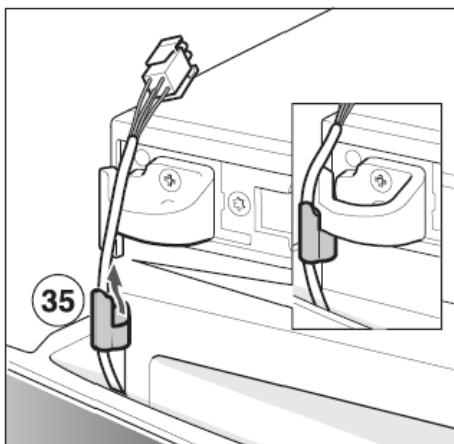
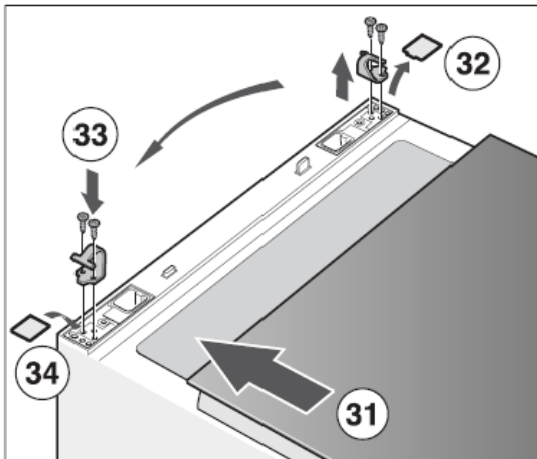
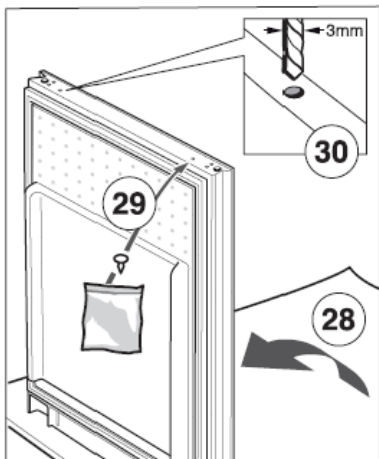
Вирівнювання приладу

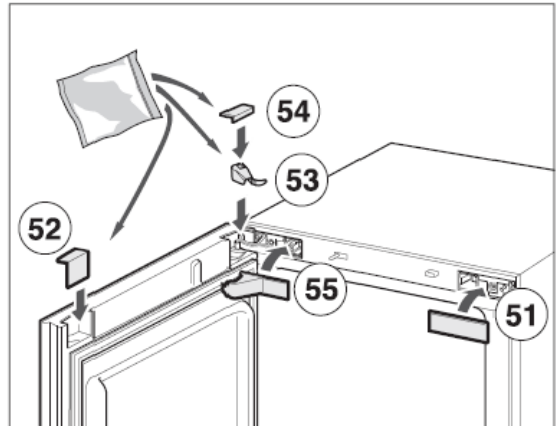
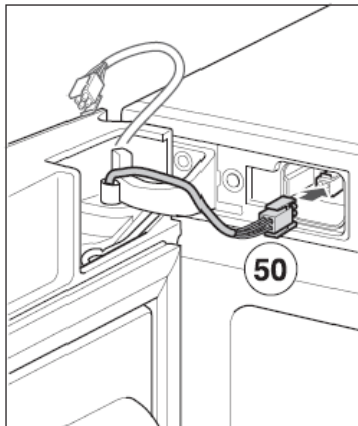
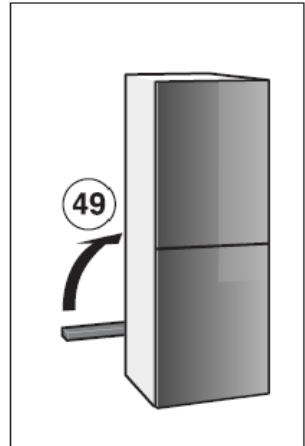
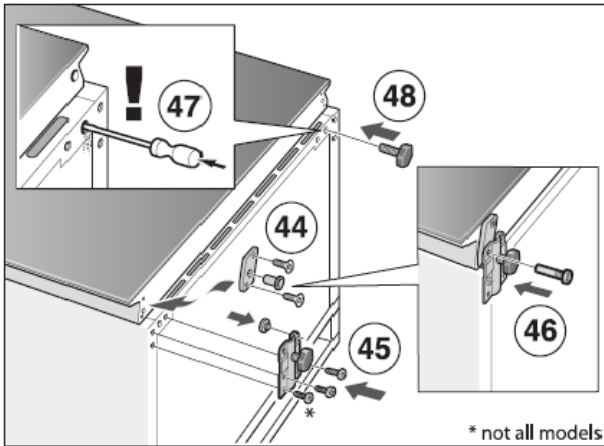
Установіть прилад на передбаченому місці та вирівняйте його. Для регулювання гвинтових ніжок скористуйтеся гвинтовим ключем.



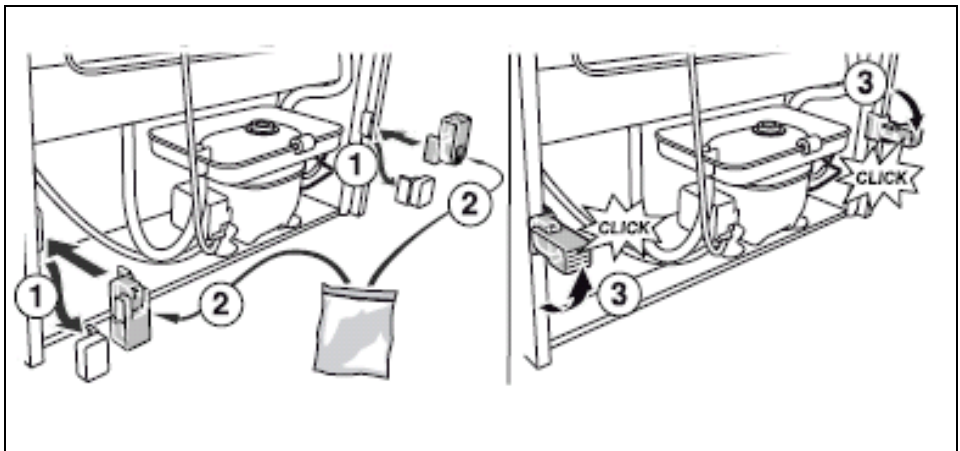




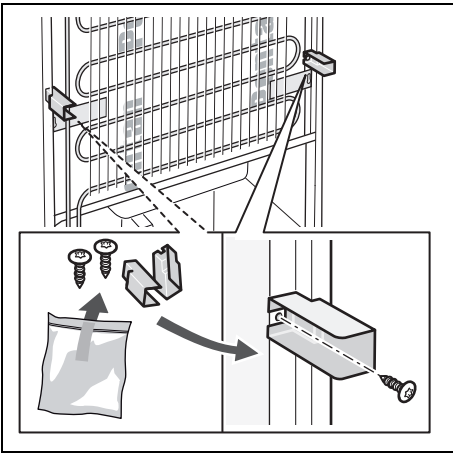




1



2/A



2/B

