

安全說明

- 洗衣機很重 - 請小心搬運。
- 警告：結冰的軟管可能會裂開或破裂。請勿將洗衣機安裝在室外或其他可能結霜的環境中。
- 洗衣機可能會因此損壞。請勿從突出之部件（例如洗衣機機門）舉起洗衣機。
- 除了本文件提供的說明外，可能還有其他與水電公司相關的特殊規定。
- 如有疑問，請由技術人員安裝本電器。
- 軟管與電線應小心配置，使其無絆倒之危險。

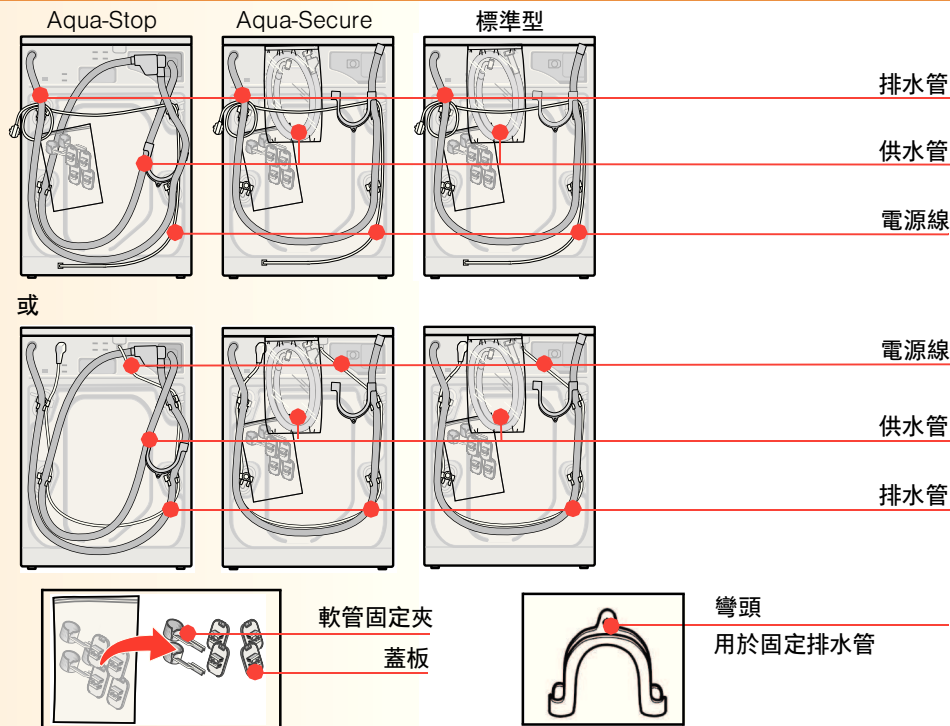
符合環保規定的廢棄處理

- 丟棄包裝材料時，請以符合環保規定的方式處理。
- 此電器之標示符合歐盟指令 2002/96/EG 《電器與電子設備廢料》(WEEE) 之規定。該指令說明了整個歐洲均適用的廢棄電器退還及回收安排。

洗衣機配件

依機型而定

洗衣筒中的水氣是因出廠前最後的檢查所造成。



依連接方式而定

- 可能需要一個直徑為 24-40 毫米的軟管夾，以連接虹吸管（請洽專業零售商）→ 第 4 頁：供水連接。

有用的工具

- 氣泡水平儀，可用於校準洗衣機。

1

安裝地點

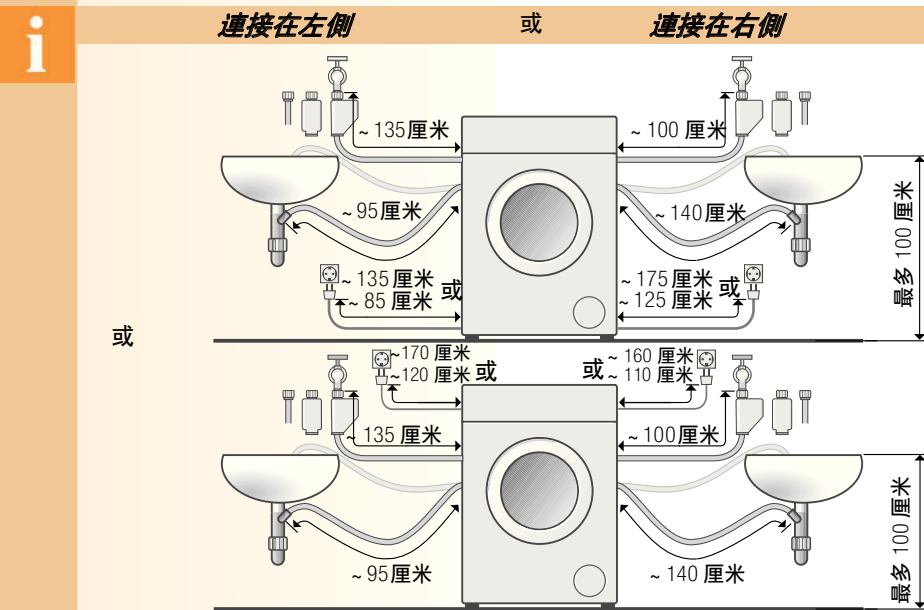
- 地點的穩定性非常重要，以避免機器運轉時發生移動的狀況。
- 安裝地點必須平穩堅固。
- 不適合安裝於軟質地面 / 地板（例如地毯）。

若洗衣機要裝在木制地台上

- 請儘量將洗衣機安裝於角落。
- 用螺絲將防水木板（至少 30 毫米厚）鎖在地板上。
- 必須用固位板將洗衣機腳固定。*
- * 訂購編號 WZ20490、WMZ 20490

軟管與電線長度

依機型而定



注意：若使用軟管固定夾，可能會減少可用的軟管長度。電源線的長度將依插頭類型而定。

可向經銷商 / 客戶服務中心購買：

- Aqua-Stop 防漏安全裝置延長軟管**，約 2.50 米。
- 加長型供水軟管，約 2.20 米，適用於標準機型。

** 訂購編號 WMZ 2380、WZ 10130

下置 / 內置洗衣機

連接電源前先進行下置 / 內置安裝。

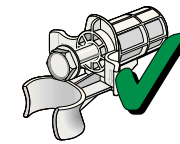
安裝在廚房用具之間（安裝於下方或內部）

- 凹槽寬度需達 60 厘米。
- 僅可將洗衣機安裝在單塊的工作檯面下，且工作檯必須與相鄰的櫥櫃連接緊固。

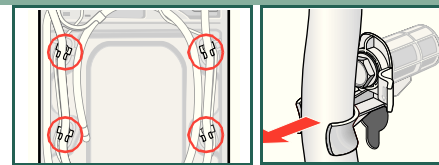
2

移除搬運螺栓

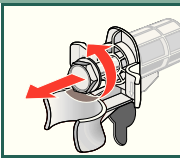
- 首次使用洗衣機前，請務必移除並保留 4 個搬運螺栓。
- 若後續要搬運洗衣機，請務必重新安裝搬運螺栓，這可以防止機器損壞 → 第 6 頁。
- 保留螺絲和墊片。



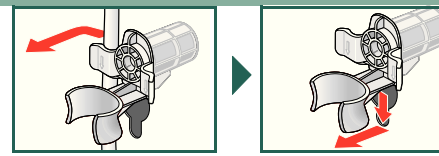
1. 將軟管（依機型而定）由固定夾及彎頭取出。移除彎頭。



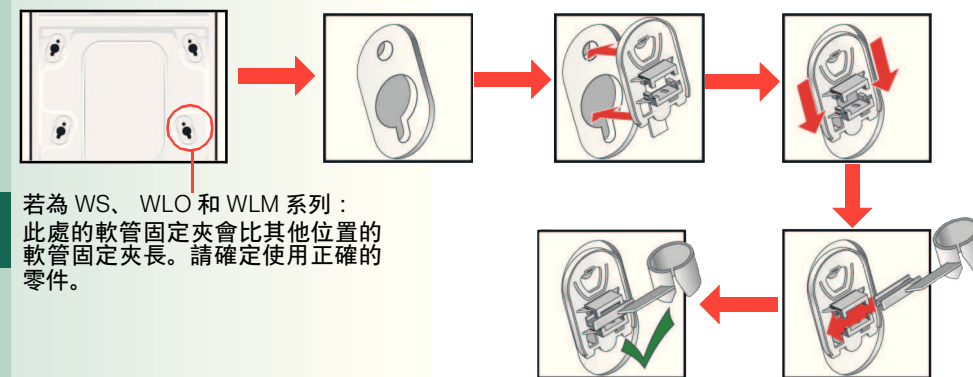
2. 鬆開並移除 4 個搬運螺栓。



3. 將電源線自固定夾中取出。移除套管。



4. 插上蓋板，再按壓鎖定勾將其鎖定。插入軟管固定夾。



- 若為 WS、WLO 和 WLM 系列：此處的軟管固定夾會比其他位置的軟管固定夾長。請確定使用正確的零件。

5. 將軟管固定在軟管固定夾中。

連接水源

視機型而定

- 觸電風險！請勿將 Aqua-Stop 防漏安全裝置裝置浸入水中（內含電磁閥）。
- 請遵循本章說明進行操作，以避免洩漏或滲水而造成損害。
- 注意：只可使用冷飲用水操作洗衣機。切勿與無壓力熱水器的混合水龍頭連接。
- 請勿使用舊的進水管。請僅使用隨機提供或向授權專業零售商購買的進水管。
- 如有疑問，請由技術人員安裝本電器。

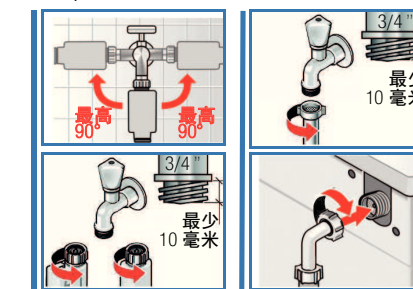
供水

- 供水管：
 - 注意：請勿扭曲、壓擠、修改或剪斷（將無法保證軟管之強度）。
- 主管線的最佳水壓：100-1000 kPa（1-10 bar）
- 水龍頭開啟後，水流量至少為 8 l/min。
- 若水壓較高，請安裝減壓閥。

1. 將供水軟管連接至水龍頭。僅可徒手轉緊塑膠螺絲接頭配件。
2. 請小心轉動水龍頭並確認連接點沒有漏水。注意：螺絲連接處位於水管壓力下方。

機型：Aqua-Stop
Aqua-Secure

標準型



排水

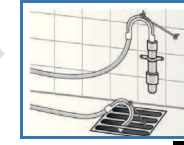
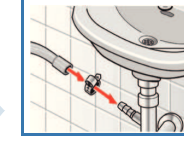
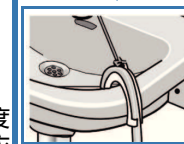
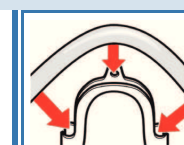
- 排水管：
 - 注意：請勿扭曲或拉長。

安裝地點與出水口的高度差：
0 - 100 厘米

- 排入鍍盆 / 浴缸中：
 - 注意：請將排水管固定好以防止其滑出水槽。
 - 注意：鍍盆的排水口切勿用塞子堵上。從洗衣機將水排出時，請確認排水速度夠快。請勿將排水軟管尾端浸入排出的水中。這可能會使排出的水被吸回洗衣機之中。


- 排水至虹吸管：
 - 注意：使用直徑為 24-40 毫米的軟管夾（請洽專業零售商）以固定管線。

- 排入含橡膠套管的塑膠管：
 - 注意：請將排水管固定好以防止其滑出排放管。

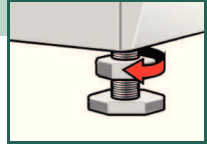


4

調節水平

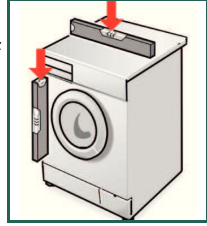
 不正確的水平調節可能導致洗衣機出現巨大噪音、強烈的振動及「移動」。

使用水平儀來調節水平。

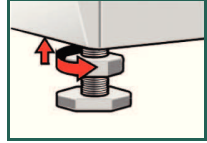


1. 使用扳手以順時針方向將固定螺帽鬆開。

2. 微調洗衣機的機腳以調整其高度。洗衣機的四個機腳必須牢牢固定在地上。洗衣機不可搖晃。請使用氣泡水平儀檢查洗衣機的校準結果，必要時予以修正。



3. 將鎖定螺帽旋緊至外殼上。
電器的全部四個基座之鎖定螺帽均需旋緊至外殼上。



電源連接

● 僅可使用適當安裝的接地插座，將洗衣機連接至交流電源。

● 主電源電壓必須與洗衣機的規格相符 → 第 6 頁。技術規格。


● 電源連接載量和所需保險絲的相關資訊 → 第 6 頁。技術規格。

● 請確認：

- 電源插頭符合插座規格，
- 電纜線橫截面積符合規定，
- 有正確安裝地線系統。

● 受損的電源線僅可由電工負責更換。備品電源線可向客戶服務部購買。

● 請勿使用多孔插座 / 連接器或延長線。

● 若使用殘餘電流動作斷路器，僅可使用標註此標示  之斷路器類型：有此標示者方可確保符合目前有效的法規。

● 電源插頭：

- 請勿使用潮濕的雙手插 / 拔插頭。
- 請勿拉扯電源線將插頭從插座上拉出。
- 請勿在電器運轉時拔掉插頭。

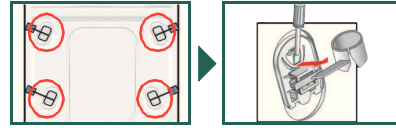
搬運 (例如搬家)

1. 搬運洗衣機前：

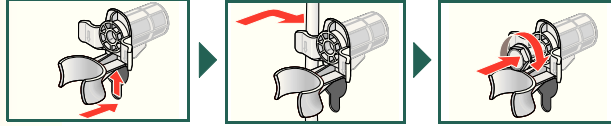
1. 關閉水龍頭 / 供水管。
2. 釋放供水軟管中的水壓：→ 操作說明，第 11 頁：進水管中的濾網。
3. 將殘留的洗劑排出。
→ 操作說明，第 11 頁：排水泵。
4. 切斷洗衣機的電源供應。
5. 拆下軟管。


2. 安裝搬運螺栓：


1. 取下蓋子。



2. 插入 4 個墊片。
將電源線夾入固定夾。
插入螺絲並確實旋緊。



 搬運螺栓務必在搬運之後拆除。 → 第 3 頁。

 為免未用的洗劑在下次洗衣時流入出口中：
將 1 公升的水倒入洗滌劑格 II，並啟動排水 或 脫水洗程。

技術規格

● 尺寸 (闊 x 深 x 高)	WS、WLO 和 WLM : 60 x 45 x 85 厘米 WM、WAP 和 WAS : 60 x 60 x 85 厘米
● 重量	WS、WLO 和 WLM : 64 公斤 WM、WAP 和 WAS : 77 公斤
● 電源	額定電壓 220-240 V, 50 Hz 額定電流 10 A 額定功率 2300 W
● 水壓	100-1000 kPa (1-10 bar)
● 測試程序	根據目前有效的歐洲標準 60456

Aqua-Stop 防漏安全裝置

僅適用於含 Aqua-Stop 防漏安全裝置的型號

除銷售商根據銷售合約的報修索償保固及本公司提供的電器保固外，若出現以下情況，本公司亦應針對損害進行賠償：

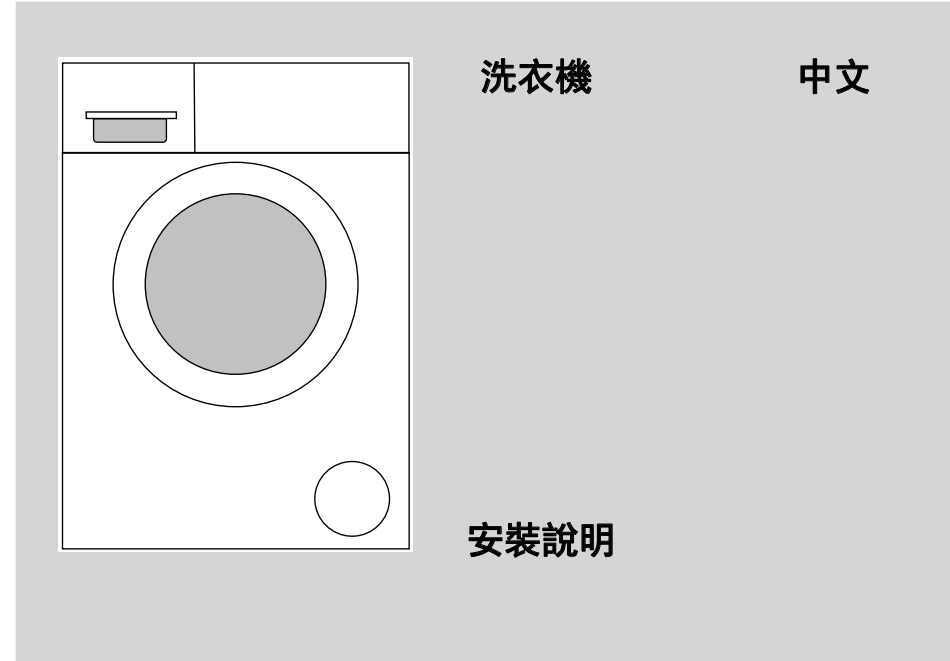
1. 若因本公司 Aqua-Stop 防漏安全裝置故障所導致之水害，本公司應賠償個人用戶之損害。
2. 損害賠償之保固於機器的使用壽命內均適用。
3. 索償保固有效的前提是機器與 Aqua-Stop 防漏安全裝置均依照本公司提供的說明正確安裝，且連接妥當；亦包括 Aqua-Stop 防漏安全裝置延長管 (原廠 配件) 需正確安裝。本公司之保固範圍並不包含有瑕疵的電源線或 Aqua-Stop 防漏安全裝置與水龍頭間的接頭。
4. 裝有 Aqua-Stop 防漏安全裝置的洗衣機運轉時，無須在旁監看，且洗程結束後亦不需要關閉水龍頭。若您長時間外出 (例如數週的假期)，則應關閉水龍頭。

目錄

	頁數
■ 安全說明	1
■ 符合環保規定的廢棄處理	1
■ 洗衣機配件	1
■ 安裝地點	2
■ 軟管及電線長度	2
■ 下置或內置洗衣機	2
■ 移除搬運螺栓	3
■ 連接水源	4
■ 調節水平	5
■ 電源連接	5
■ 搬運 (例如搬家)	6
■ 技術規格	6
■ Aqua-Stop 防漏安全裝置	7



啟動洗衣機前請閱讀本說明書。也請遵守其他操作說明。請妥善保管所有文件，以供未來參考或轉交新用戶使用。



安裝說明

! 安全說明

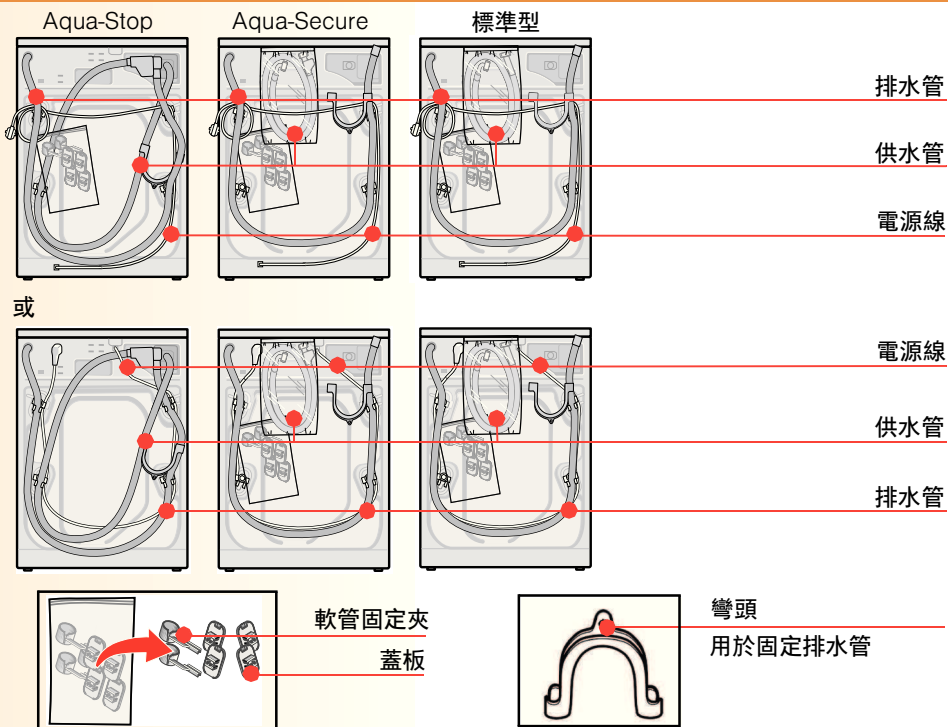
- 洗衣機很重 - 請小心搬運。
- 警告：結冰的軟管可能會裂開或碎裂。請勿將洗衣機安裝在室外或其他可能結霜的環境中。
- 洗衣機可能會因此損壞。請勿從突出之部件（例如洗衣機機門）舉起洗衣機。
- 除了本文件提供的說明外，可能還有其他與水電公司相關的特殊規定。
- 如有疑問，請由技術人員安裝本電器。
- 軟管與電線應小心配置，使其無絆倒之危險。

符合環保規定的廢棄處理

- 丟棄包裝材料時，請以符合環保規定的方式處理。
- 此電器之標示符合歐盟指令 2002/96/EG 《電器與電子設備廢料》(WEEE) 之規定。該指令說明了整個歐洲均適用的廢棄電器退還及回收安排。

洗衣機配件 依機型而定

洗衣筒中的水氣是因出廠前最後的檢查所造成。



依連接方式而定

- 可能需要一個直徑為 24-40 毫米的軟管夾，以連接虹吸管（請洽專業零售商）→ 第 4 頁：供水連接。

有用的工具

- 氣泡水平儀，可用於校準洗衣機。

安裝地點

- i 地點的穩定性非常重要，以避免機器運轉時發生移動的狀況。
- 安裝地點必須平穩堅固。
- 不適合安裝於軟質地面 / 地板（例如地毯）。



若洗衣機要裝在木制地台上

- 請儘量將洗衣機安裝於角落。
- 用螺絲將防水木板（至少 30 毫米厚）鎖在地板上。
- 必須用固位板將洗衣機腳固定。*
- * 訂購編號 WZ20490、WMZ 20490

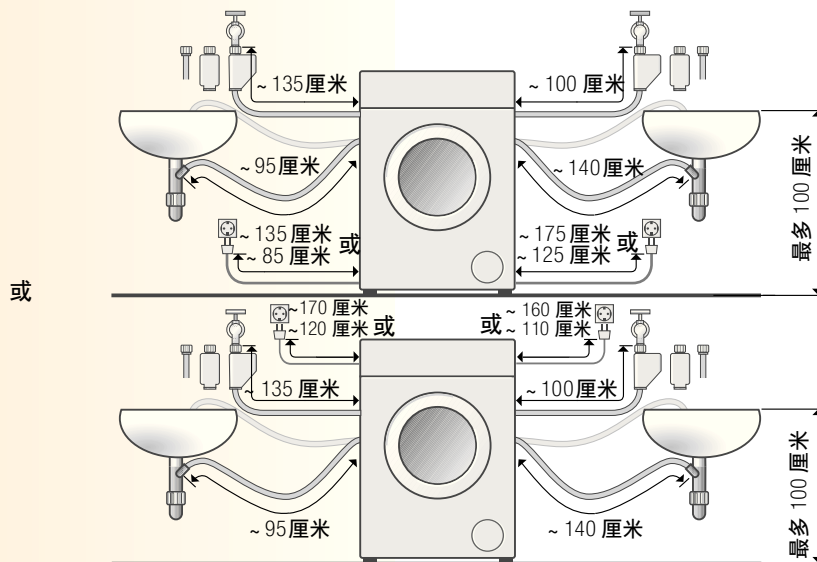
軟管與電線長度 依機型而定



連接在左側

或

連接在右側



注意：若使用軟管固定夾，可能會減少可用的軟管長度。電源線的長度將依插頭類型而定。

可向經銷商 / 客戶服務中心購買：

- Aqua-Stop 防漏安全裝置延長軟管 **，約 2.50 米。
- 加長型供水軟管，約 2.20 米，適用於標準機型。

** 訂購編號 WMZ 2380、WZ 10130

下置 / 內置洗衣機



連接電源前先進行下置 / 內置安裝。



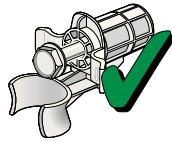
安裝在廚房用具之間（安裝於下方或內部）

- 凹槽寬度需達 60 厘米。
- 僅可將洗衣機安裝在單塊的工作檯面下，且工作檯必須與相鄰的櫥櫃連接緊固。

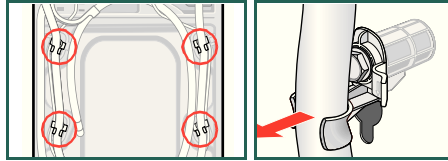
移除搬運螺栓



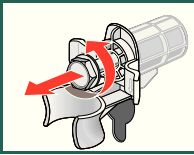
- 首次使用洗衣機前，請務必移除並保留 4 個搬運螺栓。
- 若後續要搬運洗衣機，請務必重新安裝搬運螺栓，這可以防止機器損壞 → 第 6 頁。
- 保留螺絲和墊片。



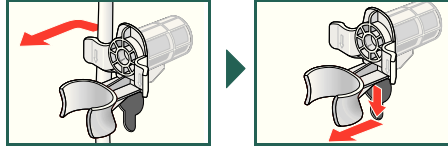
1. 將軟管（依機型而定）由固定夾及彎頭取出。移除彎頭。



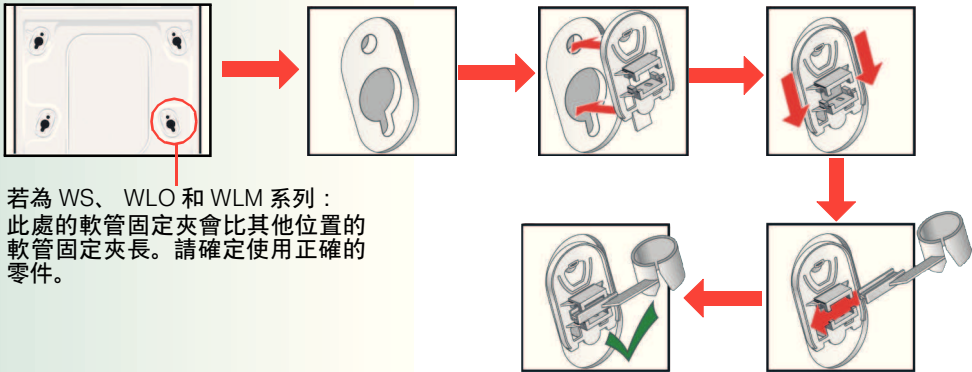
2. 鬆開並移除 4 個搬運螺栓。



3. 將電源線自固定夾中取出。移除套管。



4. 插上蓋板，再按壓鎖定勾將其鎖定。插入軟管固定夾。



若為 WS、WLO 和 WLM 系列：
此處的軟管固定夾會比其他位置的軟管固定夾長。請確定使用正確的零件。

5. 將軟管固定在軟管固定夾中。

連接水源

視機型而定



- 觸電風險！請勿將 Aqua-Stop 防漏安全裝置裝置浸入水中（內含電磁閥）。
- 請遵循本章說明進行操作，以避免洩漏或滲水而造成損害。
- 注意：只可使用冷飲用水操作洗衣機。
切勿與無壓力熱水器的混合水龍頭連接。
- 請勿使用舊的進水管。請僅使用隨機提供或向授權專業零售商購買的進水管。
- 如有疑問，請由技術人員安裝本電器。



供水

進水管：

- 注意：請勿扭曲、壓擠、修改或剪斷（將無法保證軟管之強度）。
- 主管線的最佳水壓：100-1000 kPa (1-10 bar)
- 水龍頭開啟後，水流量至少為 8 l/min。
 - 若水壓較高，請安裝減壓閥。

機型：Aqua-Stop
Aqua-Secure

標準型

1. 將供水軟管連接至水龍頭。
僅可徒手轉緊塑膠螺絲接頭配件。
2. 請小心轉動水龍頭並確認連接點沒有漏水。
注意：螺絲連接處位於水管壓力下方。



排水

排水管：

注意：請勿扭曲或拉長。

安裝地點與出水口的高度差：
0 - 100 厘米

排入銍盆 / 浴缸中：

注意：請將排水管固定好以防止其滑出水槽。

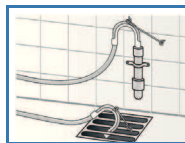
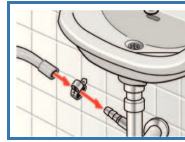
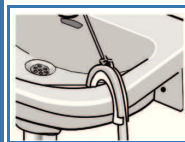
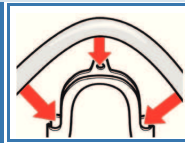
注意：銍盆的排水口切勿用塞子堵上。從洗衣機將水排出時，請確認排水速度夠快。請勿將排水軟管尾端浸入排出的水中。這可能會使排出的水被吸回洗衣機之中。

排水至虹吸管：

注意：使用直徑為 24-40 毫米的軟管夾（請洽專業零售商）以固定管線。

排入含橡膠套管的塑膠管：

注意：請將排水管固定好以防止其滑出排放管。



調節水平

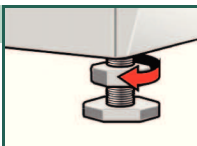


不正確的水平調節可能導致洗衣機出現巨大噪音、強烈的振動及「移動」。

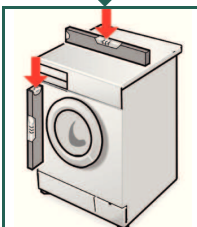


使用水平儀來調節水平。

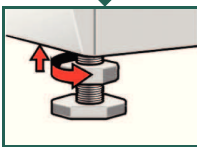
1. 使用扳手以順時針方向將固定螺帽鬆開。



2. 微調洗衣機的機腳以調整其高度。洗衣機的四個機腳必須牢牢固定在地上。洗衣機不可搖晃。請使用氣泡水平儀檢查洗衣機的校準結果，必要時予以修正。



3. 將鎖定螺帽旋緊至外殼上。
電器的全部四個基座之鎖定螺帽均需旋緊至外殼上。



電源連接



● 僅可使用適當安裝的接地插座，將洗衣機連接至交流電源。


● 主電源電壓必須與洗衣機的規格相符 → 第6頁。
技術規格。

● 電源連接載量和所需保險絲的相關資訊 → 第6頁。技術規格。

● 請確認：
- 電源插頭符合插座規格，
- 電纜線橫截面積符合規定，
- 有正確安裝地線系統。

● 受損的電源線僅可由電工負責更換。備品電源線可向客戶服務部購買。

● 請勿使用多孔插座 / 連接器或延長線。

● 若使用殘餘電流動作斷路器，僅可使用標註此標示  之斷路器類型：
有此標示者方可確保符合目前有效的法規。

● 電源插頭：
- 請勿使用潮濕的雙手插 / 拔插頭。
- 請勿拉扯電源線將插頭從插座上拉出。
- 請勿在電器運轉時拔掉插頭。

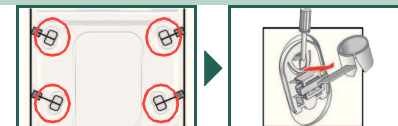
搬運 (例如搬家)

1. 搬運洗衣機前：

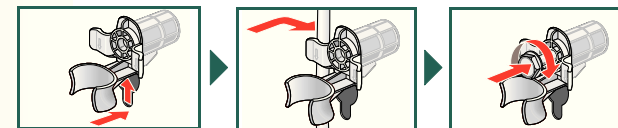
1. 關閉水龍頭 / 供水管。
2. 釋放供水軟管中的水壓：→ 操作說明，第11頁：進水管中的濾網。
3. 將殘留的洗劑排出。
→ 操作說明，第11頁：排水泵。
4. 切斷洗衣機的電源供應。
5. 拆下軟管。

2. 安裝搬運螺栓：

1. 取下蓋子。



2. 插入4個墊片。
將電源線夾入固定夾。
插入螺絲並確實旋緊。



搬運螺栓務必在搬運之後拆除。→ 第3頁。



為免未用的洗劑在下次洗衣時流入出水口中：
將1公升的水倒入洗滌劑格II，並啟動排水或脫水洗程。

技術規格

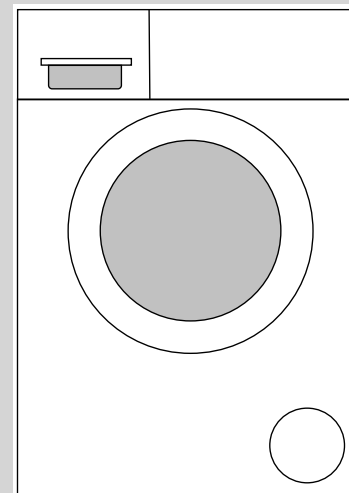
● 尺寸 (闊 x 深 x 高)	WS、WLO 和 WLM : 60 x 45 x 85 厘米 WM、WAP 和 WAS : 60 x 60 x 85 厘米
● 重量	WS、WLO 和 WLM : 64 公斤 WM、WAP 和 WAS : 77 公斤
● 電源	額定電壓 220-240 V, 50 Hz 額定電流 10 A 額定功率 2300 W
● 水壓	100-1000 kPa (1-10 bar)
● 測試程序	根據目前有效的歐洲標準 60456

Aqua-Stop 防漏安全裝置

僅適用於含 Aqua-Stop 防漏安全裝置的型號

除銷售商根據銷售合約的報修索償保固及本公司提供的電器保固外，若出現以下情況，本公司亦應針對損害進行賠償：

1. 若因本公司 Aqua-Stop 防漏安全裝置故障所導致之水害，本公司應賠償個人用戶之損害。
2. 損害賠償之保固於機器的使用壽命內均適用。
3. 索償保固有效的前提是機器與 Aqua-Stop 防漏安全裝置均依照本公司提供的說明正確安裝，且連接妥當；亦包括 Aqua-Stop 防漏安全裝置延長管（原廠 配件）需正確安裝。本公司之保固範圍並不包含有瑕疵的電源線或 Aqua-Stop 防漏安全裝置與水龍頭間的接頭。
4. 裝有 Aqua-Stop 防漏安全裝置的洗衣機運轉時，無須在旁監看，且洗程結束後亦不需要關閉水龍頭。若您長時間外出（例如數週的假期），則應關閉水龍頭。



洗衣機

中文

安裝說明

目錄

	頁數
■ 安全說明	1
■ 符合環保規定的廢棄處理	1
■ 洗衣機配件	1
■ 安裝地點	2
■ 軟管及電線長度	2
■ 下置或內置洗衣機	2
■ 移除搬運螺栓	3
■ 連接水源	4
■ 調節水平	5
■ 電源連接	5
■ 搬運（例如搬家）	6
■ 技術規格	6
■ Aqua-Stop 防漏安全裝置	7



啟動洗衣機前請閱讀本說明書。也請遵守其他操作說明。
請妥善保管所有文件，以供未來參考或轉交新用戶使用。