



Σύντομες οδηγίες χρήσης Πλυντήριο πιάτων

Σύντομες και εύχρηστες: Ό,τι χρειάζεται το πλυντήριό σας ... **Πριν την πρώτη χρήση διαβάστε ωστόσο τις οδηγίες τοποθέτησης και χρήσης!**



1

Ρύθμιση του αποσκληρυντή νερού *

Πληροφορηθείτε την τιμή της σκληρότητας του νερού από την υπηρεσία ύδρευσης και καταχωρήστε την ...



* μόνο πριν το πρώτο πλύσιμο ή όταν έχει αλλάξει η σκληρότητα του νερού

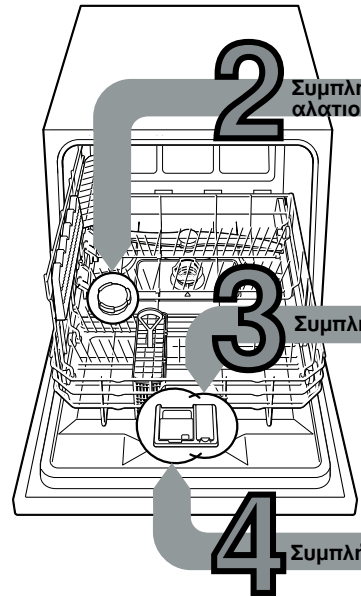
Ανάγνωση της τιμής ρύθμισης ...

°dH	Εύρος σκληρότητας	mmol/l	Βαθμίδα			
0-6	μαλακό	0-1,1	0	<input type="radio"/>	<input type="radio"/>	<input type="radio"/>
7-16	μέτριο	1,2-2,9	1	<input type="radio"/>	<input type="radio"/>	<input checked="" type="radio"/>
17-21	σκληρό	3,0-3,7	2	<input type="radio"/>	<input checked="" type="radio"/>	<input checked="" type="radio"/>
22-35	σκληρό	3,8-6,2	3	<input checked="" type="radio"/>	<input checked="" type="radio"/>	<input checked="" type="radio"/>

γρήγορα και εύκολα ...

και ρύθμιση ως εξής

- Ανάψτε τον διακόπτη ON/OFF
- Πατήστε το πλήκτρο START και κρατήστε το πατημένο.
- Στρέψτε τον διακόπτη επιλογής προγράμματος κατά μία βαθμίδα κομψώματος προς τ' αριστερά ή τα δεξιά.
- Αφήστε το πλήκτρο ελεύθερο. Η ένδειξη αναβοσβήνει και η ένδειξη ανάβει (= βαθμίδα 1).
- Αλλάξε τη ρύθμιση ως εξής:
 - Στρέψτε τον διακόπτη επιλογής προγράμματος, μέχρι να ρυθμιστεί η επιθυμητή βαθμίδα.
 - Πατήστε το πλήκτρο START. Η ένδειξη σβήνει. Η ρυθμισμένη βαθμίδα αποθηκεύτηκε.

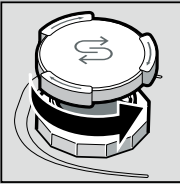


2 Συμπλήρωση ειδικού αλατιού αποσκληρυνσης

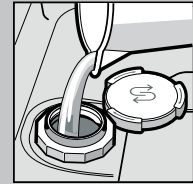
3 Συμπλήρωση λαμπρυντικού

4 Συμπλήρωση απορρυπαντικού

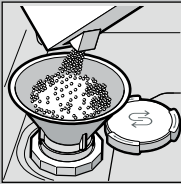
Διαλύει τα άλατα ασβεστίου (όχι απαραίτητο στην τιμή ρύθμισης 0!) ...



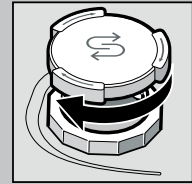
Ξεβιδώστε το καπάκι.



Γεμίζετε το δοχείο αλατιού με νερό μόνο πριν την πρώτη πλύση.

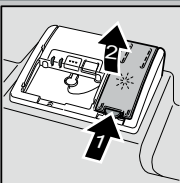


Ρίχνετε μέσα ειδικό αλάτι (ποτέ απορρυπαντικό!).

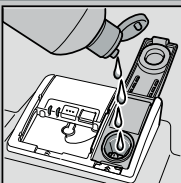


Κλείστε το καπάκι. Πλύνετε αμέσως.

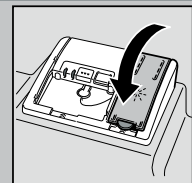
Κάνει αστραφτερά ...



Πατήστε το σημάδι 1, ανασηκώστε το καπάκι 2.

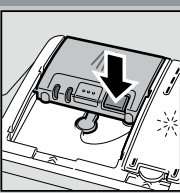


Συμπλήρωση απορρυπαντικού.



Κλείστε το καπάκι. ΚΛΑΚ!

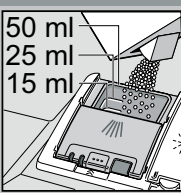
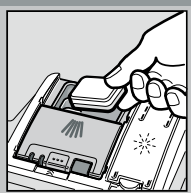
Πολλοί ρύποι, πολύ απορρυπαντικό ...



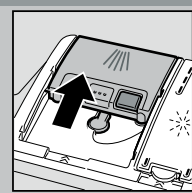
Ανοίξτε ενδεχομένως το καπάκι (πατήστε το πλήκτρο).



Προσοχή Τα συνδυαστικά προϊόντα δεν είναι κατάλληλα για όλα τα προγράμματα, προσέξτε τις υποδείξεις του κατασκευαστή.



Βάλτε απορρυπαντικό μόνο σε στεγνή θήκη απορρυπαντικού.



Ωθήστε το καπάκι να κλείσει, πιέστε το καπάκι. ΠΛΟΠ!

5 Θέτετε τη συσκευή σε λειτουργία

6 Επιλέξτε το πρόγραμμα

7 Γρήγορα, οικονομικά ή εντατικά ...

Συνοπτικός πίνακας προγραμμάτων

Σ' αυτόν τον συνοπτικό πίνακα προγραμμάτων δίνεται ο μέγιστος δυνατός αριθμός προγραμμάτων. Τα αντίστοιχα προγράμματα της συσκευής σας θα τα βρείτε στον πίνακα χειρισμού.

Τα στοιχεία προγραμμάτων αποτελούν εργαστηριακές τιμές μέτρησης βάσει του ευρωπαϊκού προτύπου EN 50242. Στην πράξη είναι δυνατές αποκλίσεις.

	Εντατικό 70°	Κανονικό 65°	Eco 50°	Απαλό 40°	Γρήγορο 45°	Πρόπλυση
Διάρκεια σε ώρες : λεπτά	←	3:00 - 1:15	→	←	0:29	0:15
Κατανάλωση ρεύματος σε kWh	←	0,90 - 0,40	→	←	0,45	0,05
Κατανάλωση νερού σε λίτρα	←	9,5 - 7	→	←	6	3

8 Έναρξη προγράμματος Έναρξη ...

9 Θέτετε τη συσκευή εκτός λειτουργίας Όλα πεντακάθαρα ...

Πρόσθετες λειτουργίες **

Οικονομία χρόνου ... επιτυγχάνεται με αυξημένη κατανάλωση ενέργειας για σταθερή απόδοση καθαρισμού.



Υγιεινή ... Κατά τη διαδικασία της κύριας πλύσης αυξάνεται η θερμοκρασία. Έτσι επιτυγχάνονται καλύτερες συνθήκες υγιεινής.

Για ευελιξία ...



Πρόσθετο στέγνωμα ... βελτιώνει το αποτέλεσμα στεγνώματος με αύξηση της θερμοκρασίας στο ξέβγαλμα με λαμπρυντικό. (Προσέξτε τα ευαίσθητα μέρη σκευών.)

** ανάλογα με το μοντέλο

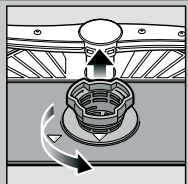
9000 771 351 (9205) 550 EA

Συντήρηση και φροντίδα

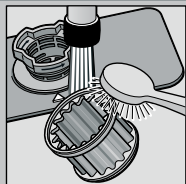
Για τέλεια αποτελέσματα πλυσίματος ...

Καθαρισμός αντλίας απόνερων

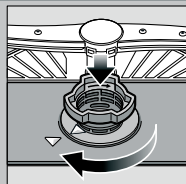
Φίλτρα
... Έλεγχος,
ενδοχομένων
καθαρισμός



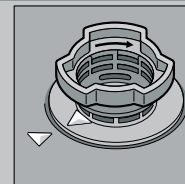
Στρέψτε τον κύλινδρο φίλτρου, βγάλτε το σύστημα φίλτρων ...



Ξεπλύντε κάτω από τρεχούμενο νερό ...



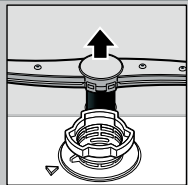
τοποθετήστε ...



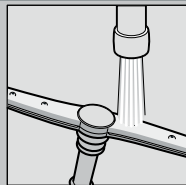
βιδώστε το σύστημα φίλτρων.
ΠΡΟΣΞΕΤΕ ΤΟ ΣΗΜΑΔΙ!

- Τραβήξτε το φιλτράκι από την πρίζα.
- Αφαιρέστε τα φίλτρα και αντιλήστε το νερό με κάποιο σκεύος.
- Ξεβιδώστε τις βίδες στο κάλυμμα (Torx T 20).
- Τραβήξτε το κάλυμμα προς τα πάνω.
- Ελέγξτε τη περιοχή της πεταλούδας για ξένα σώματα.
- Επανατοποθετείτε το κάλυμμα και τα φίλτρα και βιδώστε τα γερά.
- Τοποθετήστε τα φίλτρα.

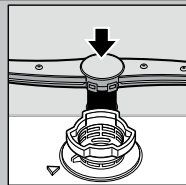
Εκτοξευτήρας νερού
... Απομακρύνετε τυχόν ρύπους/επικαθίσεις αλάτων που έχουν βουλώσει τα μπλεκ



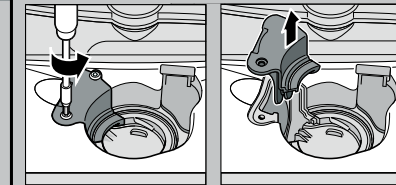
Τραβήξτε τον βραχίονα προς τα πάνω ...



καθαρίστε τα μπλεκ εκτόξευσης νερού κάτω από τρεχούμενο νερό (ενδοχομένων με οδοντογλυφίδα) ...



Τοποθετήστε τον εκτοξευτήρα νερού ...



Πώς θα αντιμετωπίσετε μικροβλάβες ...

... Η αντιμετώπιση των προβλημάτων από εσάς αξίζει τον κόπο!

Περαιτέρω υποδείξεις θα βρείτε στις οδηγίες χρήσης

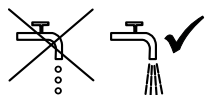
Βλάβη

Πιθανές αιτίες

Αντιμετώπιση

Η ένδειξη "☹" ανάβει

Η μπαταρία παροχής νερού είναι μπλοκαρισμένη ή βουλωμένη από άλατα



- ▶ Ανοίξτε την μπαταρία.
- ▶ 1. Ξεβιδώστε τη σύνδεση νερού.
- ▶ 2. Καθαρίστε το φίλτρο στη σύνδεση νερού.
- ▶ 3. Η ποσότητα ροής πρέπει με ανοιχτή την παροχή νερού να ανέρχεται σε τουλάχιστον 10 l/min. Σε μικρότερη ποσότητα ροής πρέπει να αλλάξει η μπαταρία.
- ▶ Ξετσακίστε τον εύκαμπο σωλήνα παροχής νερού.

Ο εύκαμπος σωλήνας αποχέτευσης είναι φραγμένος ή διπλωμένος

Το καπάκι της αντλίας απόνερων δεν είναι συναρμολογημένο

Η αντλία απόνερων είναι μπλοκαρισμένη

- ▶ Εγκαταστήστε τον εύκαμπο σωλήνα απόνερων χωρίς να είναι τσακισμένος.
- ▶ Συναρμολογήστε το καπάκι (βλ. πάνω).
- ▶ Καθαρίστε την αντλία απόνερων (βλ. ανωτέρω).

Η ένδειξη "☹" αναβοσβήνει

Τεχνική βλάβη στη συσκευή

- ▶ Καλέστε την υπηρεσία τεχνικής εξυπηρέτησης πελατών του εργοστασίου (αναφέρετε την ένδειξη σφάλματος).
- ▶ Βγάλτε το φιλτράκι της συσκευής από την πρίζα.

Κατάλοιπα νερού στη συσκευή Το πρόγραμμα δεν έχει λήξει ακόμα

- ▶ Κλείστε τη συσκευή και ανάψτε την ή αντίστοιχα διακόψτε το πρόγραμμα (βλ. Διακοπή προγράμματος).

Σκουριά στα μαχαιροπήρουνα

Τα μαχαιροπήρουνα δεν είναι ανθεκτικά έναντι σχηματισμού σκουριάς. Οι σκληρές λεπίδες μαχαιριών είναι πιο ευαίσθητες. Ξένη σκουριά

- ▶ Χρησιμοποιείτε μαχαιροπήρουνα ανθεκτικά στο πλύσιμο στο πλυντήριο.
- ▶ Μην πλένετε ποτέ στη συσκευή μέρη που σκουριάζουν.

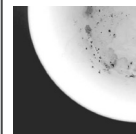
Βλάβη

Πιθανές αιτίες

Αντιμετώπιση

Τα σκεύη δεν είναι καθαρά

Άμμος ή κοκκώδη κατάλοιπα πάνω στα σκεύη



Τα σκεύη ακουμπούν μεταξύ τους ή βρίσκονται το ένα πάνω στο άλλο

Πολύ λίγο απορρυπαντικό

Επιλέχτηκε ακατάλληλο πρόγραμμα

Βουλωμένα τα μπλεκ στους εκτοξευτήρες νερού

Φίλτρα λερωμένα, μη σωστά τοποθετημένα

Μπλοκαρισμένοι εκτοξευτήρες νερού

- ▶ Τοποθετείτε τα σκεύη μεμονωμένα, αποφεύγετε σημεία επαφής.
- ▶ Προσέξτε τα στοιχεία του παρασκευαστή (απορρυπαντικό).
- ▶ Επιλέξτε ισχυρότερο πρόγραμμα.
- ▶ Καθαρίστε τους εκτοξευτήρες νερού (βλ. άνω).
- ▶ Καθαρίστε τα φίλτρα (βλ. ανωτέρω).
- ▶ Τοποθετείτε τα σκεύη έτσι, ώστε οι εκτοξευτήρες νερού να μπορούν να περιστρέφονται ελεύθερα.

Λεκέδες και ραβδώσεις

Πολύ υψηλή/Πολύ χαμηλή δόση λαμπρυντικού

Τα σκεύη δεν είναι στεγνά

Λαμπρυντικό

Το συνδυαστικό απορρυπαντικό που χρησιμοποιήθηκε έχει κακή απόδοση στεγνώματος

Ρύθμιση συσκευής

Γαλακτώδεις επικαθίσεις στα σκεύη (φεύγουν)

Ο αποσκληρυντής νερού δεν είναι σωστά ρυθμισμένος

Ελλιπής αλατιού αποσκληρυνσης

Γαλακτώδεις επικαθίσεις, τα ποτήρια έχουν θαμπά σημεία/είναι θαλά (η θολότητα δεν απομακρύνεται)

Τα ποτήρια δεν είναι κατάλληλα για πλύσιμο στο πλυντήριο πιάτων

Χρωματικές αλλοιώσεις στα πλαστικά σκεύη/μέρη σκευών

Πολύ λίγο απορρυπαντικό

Χρωματικές αλλοιώσεις από χρωστικές ουσίες τροφίμων (σάλτσα ντομάτας)

- ▶ Σε περίπτωση ραβδώσεων: Μειώστε τη δόση.
- ▶ Σε περίπτωση λεκέδων νερού ή αλάτων: Αυξήστε τη δόση.
- ▶ Αυξήστε τη δόσολογία. Αλλάξτε το προϊόν.
- ▶ Χρησιμοποιήστε λαμπρυντικό.
- ▶ Ενεργοποιήστε το εντατικό στέγνωμα (ανάλογα με το μοντέλο).
- ▶ Ρυθμίστε σωστά τον αποσκληρυντή νερού.
- ▶ Συμπληρώστε ειδικό αλάτι αποσκληρυνσης.
- ▶ Χρησιμοποιείτε ποτήρια ανθεκτικά για το πλύσιμο στο πλυντήριο πιάτων.
- ▶ Χρησιμοποιείτε ήπιο απορρυπαντικό.

- ▶ Προσέξτε τα στοιχεία του παρασκευαστή (απορρυπαντικό).
- ▶ Οι χρωματικές αλλοιώσεις δεν έχουν καμία αρνητική επίπτωση, ξεθωριάζουν μετά από κάμποσα πλύσιμα.

Λήξη προγράμματος ...

Σωστή τοποθέτηση σκευών ...

Κατά τη διάρκεια του προγράμματος πατήστε το πλήκτρο START επί περ. 3 δευτερόλεπτα (Reset) μέχρι να σβήσουν όλες οι ενδείξεις.



Η υπόλοιπη πορεία του προγράμματος για την άντληση του υπολοίπου νερού διαρκεί περ. 1 λεπτό.

Τοποθετήστε τα σκεύη που είναι ανθεκτικά στο πλύσιμο στο πλυντήριο (χωρίς κατάλοιπα από στάχτη, κεριά, γράσο, χρώμα, αυτοκόλλητες ετικέτες, απομακρύνετε τα μεγάλα κατάλοιπα μαρμελάδας, γαλακτοκομικά προϊόντα και φαγητά) βάσει των οδηγιών χρήσης και εξετάστε αν μπορούν να περιστραφούν ελεύθερα οι εκτοξευτήρες νερού