

Jūsų skalbimo mašina

Sveikiname – Jūs įsigijote modernų, aukštos kokybės Siemens markės buitinį prietaisą. Prietaisas taip pat naudoja vandenį ir elektros energiją. Mes rūpestingai patikriname kiekvieno prietaiso funkcijas ir nepriekaištingą būklę, prieš išleidžiant jį iš gamyklos.

Daugiau informacijos apie mūsų produktus, priedus, atsarginės dalis ir paslaugas rasite mūsų tinklalapyje adresu www.siemens-home.com. Taip pat galite kreiptis į mūsų klientų aptarnavimo centrus.

Turinys

Naudojimas pagal paskirtį.....	1
Programos.....	1
Programos nustatymas ir pritaikymas.....	3
Skalbimas.....	3/4
Po skalbimo.....	4
Individualūs nustatymai.....	5
Svarbios nuorodos.....	6
Avarinis atidarymas.....	6
Programos.....	7
Saugos nurodymai.....	8
Sąnaudos.....	8
Skystų skalbimo priemonių įdėjimas.....	9
Priežiūra.....	9
Nuorodos valdymo laukelyje.....	9
Nuorodos kaip elgtis, užsikimšus prietaisui.....	10
Ką daryti, jeigu.....	11

Aplinkos apsauga/Taupymo patarimai

- Kraukite maksimalų leistiną skalbinių kiekį, numatytą kiekvienai programai.
- Įprastai susitęsusių skalbinių skalbkite be pirminio skalbimo.
- Vietoje **Cottons** (Virinimo/Spalvotų skalbinių) **90 °C** pasirinkite programą **Cottons Eco** (Ekologiškas medvilnės skalbimas) **60 °C** ir įjunkite papildomą funkciją **Eco+** (Dėmės).
- Skalavimo rezultatas toks pat, bet sunaudojama daug mažiau elektros energijos.
- Skalavimo priemonę dozуйте pagal gamintojo nurodymus ir vandens kietumą.
- Jeigu skalbiniai po to bus džiovinami džiovyklėje, centrifugos apsisukimų skaičių nustatykite pagal džiovyklės gamintojo nurodymus.

Naudojimas pagal paskirtį

- naudoti tik butyje,
- galima skalbti skalbimo mašinos skalbti leidžiamus tekstilės gaminius ir rankomis pamulėse skalbiamus vilnonius gaminius,
- ekspluatuoti prijungus prie šalto geriamo vandens ir naudojant įprastą skalbimo ir priežiūros priemones, kurios yra skirtos skalbti skalbimo mašinomis.

- ! Nepalikite vaikų be priežiūros šalia skalbimo mašinos!**
- ! Vaikams ir neinstrukuotiems asmenims neleidžiama naudotis skalbimo mašina!**
- Laikykite naminius gyvūnus kuo toliau nuo skalbimo mašinos!

Programos

Išsami programų apžvalga → 7 psl.
Temperatūrą ir centrifugos apsisukimų skaičių galima nustatyti individualiai, priklausomai nuo programos ir kokią stadiją yra skalbimo procesas.

Cottons (Virinimo/Spalvotų skalbinių)	atsparūs tekstilės gaminiai
Cottons Eco (Ekologiškas medvilnės skalbimas)	atsparūs tekstilės gaminiai
Easy-Care (Lengvos priežiūros skalbiniai)	lengvos priežiūros tekstilės gaminiai
Mix (Maišyti skalbiniai)	įvairių rūšių skalbiniai
Delicate/Silk (Jautrus skalbiniai/Šilkas)	ploni, jautrus tekstilės gaminiai, kuriuos leidžiama skalbti skalbimo mašina
Wool (Vilna)	mašina ir rankomis skalbiami vilnoniai gaminiai
Rinse (Skalavimas)	ir iš karto po jo sekantis grėžimas
Spin (Grėžimas)	papildomas grėžimas su reguliuojamu centrifugos apsisukimų skaičiumi
Empty (Išpumpavimas)	skalavimo vandens, naudojant (Stabdomas skalavimas = be baigiamojo grėžimo)
Low spin (Tausojantis grėžimas)	rankomis skalbtų skalbinių; tausojantis grėžimo ciklas
Super 15'	ypač greitas skalbimas
PowerWash 60'	atsparūs tekstilės gaminiai
Outdoor (Viršutiniai (lauko) drabužiai)	drabužiai, skirti vilkėti blogu oru, sporto ir viršutiniai (lauko) drabužiai → 6 psl.
Shirts/Business (Marškiniai/Versto stiliaus drabužiai)	marškiniai (kurių nereikia lyginti)
Easy-Care Plus (Lengvos priežiūros skalbiniai Plus)	tamsūs tekstilės gaminiai

Paruošimas

! Prietaisą instaliuokite laikydamiesi reikalavimų ir nurodymų, išvardintų pridėtoje pastatymo instrukcijoje.

Patikrinkite mašiną

- Niekada neskalbkite sugedusia mašina!
- Kreipkitės į klientų aptarnavimo centrą!

Įkiškite elektros kištuką

- Tik sausomis rankomis!
- Imkite tik už elektros kištuko!

Atsukite vandens čiaupą

Skalbinių rūšiavimas ir sukrovimas

Laikykites gamintojo priežiūros rekomendacijų. Atsižvelkite į nurodymus ant priežiūros etikečių. Suskirstykite pagal rūšį, spalvą, nešvarumo laipsnį ir temperatūrą. Kraudami skalbiniai, neviršykite maksimalaus leistino kiekio. → 6 psl.

Uždarykite prietaiso dureles. Neprispauskite skalbinių tarp durelių ir guminio tarpiklio. → 6 psl.

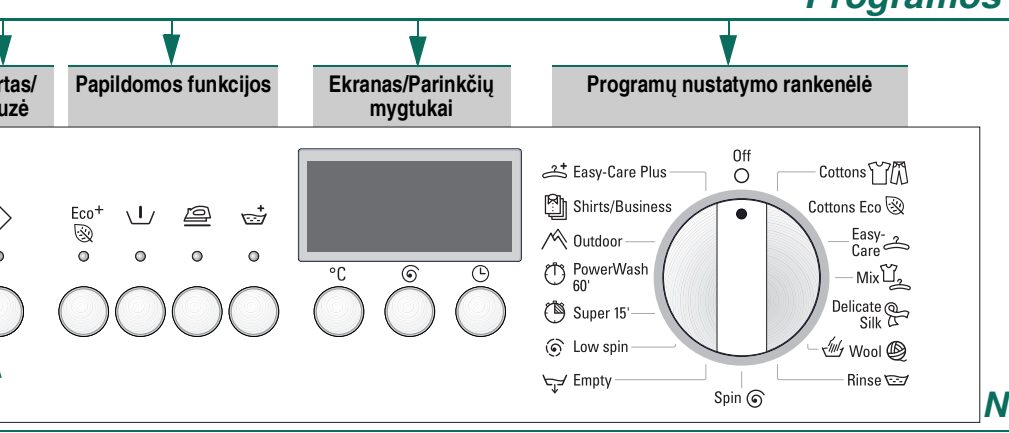
Skalbimo ir priežiūros priemonių pylimas

Dozavimas priklauso nuo: skalbinių kiekio, nešvarumo laipsnio, vandens kietumo (jo vertę galima sužinoti vandens tiekimo įmonėje) ir gamintojo nurodymų. Pilkite skystos skalbimo priemonės į specialų dozavimo indelį ir įdėkite jį į būgną. Kai prietaisas veikia: Būkite atsargūs, atidarydami skalbimo priemonės stalčiuką!

Programos nustatymas ir pritaikymas

Skystų skalbimo priemonių įdėjimas (priklausomai nuo modelio) → 9 psl.
Stalčiuko skyrelis II: Pagrindinio skalbimo priemonės, minkštiklis, baliklis, dėmių išėmklis (druska)
Stalčiuko skyrelis I: Pirminio skalbimo priemonės

i Tirštus minkštiklius ir krakmolijimo priemones atskieskite vandeniui. Taip užkertamas kelias užkimšti prietaisui.



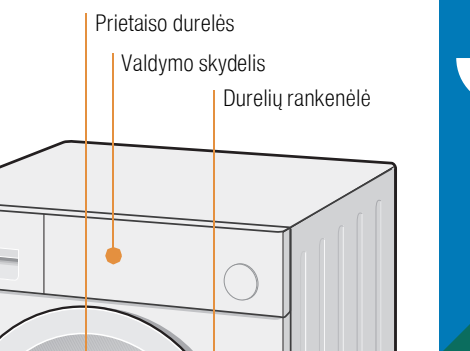
i Papildomos funkcijos ir parinkčių mygtukai → Individualūs nustatymai 5 psl.
i Programų nustatymo rankenėlė, kurią galima įjungti ir išjungti mašiną bei parinkti programas. Galima sukli j abi puses.
i Jei ilgiau laikysite nuspaustus parinkčių mygtukus, automatiškai ims keistis visos galimos nustatymų parinktys!

Nustatykite (Startas/Pauzė)

☼ - 90 °C	°C	Temperatūros nustatymas (☼ = šalta)
☼ - 1400 *	☼	Centrifugos apsisukimų nustatymas (* priklausomai nuo modelio) arba (Stabdomas skalavimas = be baigiamojo grėžimo, skalbiniai lieka vandenyje, pasibaigus paskutiniam skalavimo ciklui).
1-24 h	☼	Programos pabaiga po ...
Būsenos rodikliai		Programos eigos rodikliai:
☼ ☼ ☼ ☼ ☼ -		Skalbimas, Skalavimas, Grėžimas, Programos trukmė arba pabaiga (- ☼ -)

Skalbimas

Skalbimo priemonių stalčiukas su skyreliais I, II, ☼
Prietaiso durelės
Valdymo skydelis
Durelių rankenėlė
Vandens išpylimo žarna
Pamulilių pompa
Avarinis atidarymas



Skalbimas

1. Nustatykite programą ir parinkčių mygtukus.

2. Nustatykite garso stiprumą ir garsinius nuorodų signalus.

3. Nustatykite prietaiso dureles.

4. Nustatykite prietaiso dureles.

Išjungimas

Nustatykite programos nustatymo rankenėlę ties **Off** (Išjungti).

Užsukite vandentiekio čiaupą

To daryti nereikia, jei įsigijote Aqua-Stop modelio prietaisą. → Pastatymo instrukcijos nuorodos

Skalbinių išėmimas

Atidarykite dureles ir išimkite skalbinius. Jeigu įjungta funkcija (Stabdomas skalavimas = be baigiamojo grėžimo). Nustatykite centrifugos apsisukimų skaičių arba pasirinkite programą **Empty** (Išpumpavimas) arba **Spin** (Grėžimas). Nustatykite **(Startas/Pauzė)**.

- Išimkite ten patekusius svetimkūnius, antraip gali atsirasti rūdžių.
- Dureles ir skalbimo priemonių stalčiuką palikite atidarytus, kad išdžiūtų ten likęs vanduo.

Programos pabaiga, jeigu ...

... - ☼ - užsidega valdymo laukelyje.

Programos nutraukimas

Programose su aukšta temperatūra:
- Leiskite skalbiniams atvėsti: Nustatykite funkciją **Rinse** (Skalavimas).
- Nustatykite **(Startas/Pauzė)**.
Programose su žema temperatūra:
- Nustatykite funkciją **Spin** (Grėžimas) arba **Empty** (Išpumpavimas).
- Nustatykite **(Startas/Pauzė)**.

Kaip pakeisti programą, jeigu ...

... netyčia buvo nustatyta ne ta programa:
- Iš naujo nustatykite programą.
- Paspauskite mygtuką **(Startas/Pauzė)**.
Nauja programa pradeda veikti nuo pradžios.

Kaip nutraukti programą

- Nustatykite **(Startas/Pauzė)**.
- Jei reikia, prikraukite dar skalbinių (nelaikykite ilgai atidarytų prietaiso durelių, nes gali išbėgti iš skalbinių beišsiskiriantis vanduo).
- Nustatykite **(Startas/Pauzė)**.

Individualūs nustatymai

Parinkčių mygtukai

Centrifugos apsisukimų skaičių ir temperatūrą galima keisti tiek prieš nustatant programą, tiek jau į ją pradėjus veikti. Pakeitimo poveikis priklauso nuo to, kokią stadiją yra skalbimo procesas.

°C (Temperatūra)

Galite keisti rodomą skalbimo temperatūrą. Maksimali pasirinktina skalbimo temperatūra varijuoja priklausomai nuo nustatytos programos.

☼ (Apsisukimai/min)/☼ (Stabdomas skalavimas = be baigiamojo grėžimo)

Galite keisti rodomą centrifugos apsisukimų skaičių arba pasirinkti ☼ (Stabdomas skalavimas = be baigiamojo grėžimo, skalbiniai lieka vandenyje, pasibaigus paskutiniam skalavimo ciklui). Kokį maksimalų galite pasirinkti centrifugos apsisukimų skaičių, priklauso nuo prietaiso modelio ir nuo nustatytos programos.

☼ (Baigta po)

Pasirinkus programą, rodiklyje užsidega atitinkamos programos trukmės laikas. Programos startą galite atidėti, kol programa nepradėjo veikti. ☼ (Baigta po) laiką galima nustatyti valandos intervalais iki maks. 24 val. Spauskite mygtuką ☼ (Baigta po) tol, kol užsidegs pageidaujamas valandų skaičius (h = valanda). Nustatykite ☼ (Startas/Pauzė). Pradėjus veikti programai, nustatymų programuoti nebeįmanoma.

Papildomos funkcijos → Programos 7 psl.

Eco* (Dėmės)	Praigina skalbimo laiką, kad labai nešvarūs skalbiniai būtų skalbiami intensyviau.
☼ (Pirminis skalbimas)	Tinka labai suteptiems skalbiniams. Pirminis skalbimas 30 °C.
☼ (Apsauga nuo susiglamžymo)	Specialus grėžimo režimas, kurio pabaigoje supurtomi skalbiniai. Tausojamas baigiamasis grėžimas, esant mažesniams centrifugos apsisukimų skaičiams. Truputį padidėjęs skalbiniuose likęs drėgmės kiekis.
☼ (Papildomas skalavimas)	Padidėjęs vandens lygis. Papildomas skalavimas. Ilgesnė programos trukmė. Naudoti regionuose, kur labai minkštas vanduo arba siekiant dar labiau pagerinti skalavimo rezultata.

☼ (Startas/Pauzė)

Norint paleisti arba nutraukti programą.

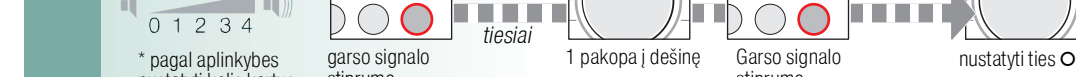
Signalas

1. Įjunkite garsinio signalo garso reguliavimo režimą



... Mygtukų signalai

2. Kaip nustatyti garso stiprumą ...



* pagal aplinkybes nustatyti kelis kartus

Svarbios nuorodos

Prieš pirmą skalbimą

- Nekraukite skalbinių! Atsukite vandens čiaupą. I staliuką supilkite:
 - maždaug 1 l vandens.
 - Skalavimo mišinį (dozuokite pagal gamintojo nurodymus, kai skalbiniai nelabai susitępę; atkreipkite dėmesį į vandens kietumą).
 - Programos nustatymo rankenėlę nustatykite ant **Easy-Care** (Lengvos priežiūros skalbiniai) **60 °C** ir paspauskite mygtuką ☼ (Startas/Pauzė). Programos pabaigoje programos nustatymo rankenėlę nustatykite ties **Off** (Išjungti).

Skalbinių ir mašinos tausojimas

- Dozuodami skalbimo mišinį, pagalbinės priemonės ir valiklius būtinai atsižvelkite į gamintojo nuorodas.
- Ištušinkite kišenes.
- Išimkite visus metalinius daiktus (biuro sąvaržėles ir pan.).
- Plonus skalbinius (kojines, užvalaidas, liemenėles su lankeliais) prieš skalbdami sudėkite į tinklinį maišelį.
- Uždarykite užtrauktukus, užsegdinkite užvalkaus.
- Iš kišenių ir apsiuvų šepetėliu išvalykite smėlį.
- Išimkite užvalaidų pakabeles arba sudėkite skalbiamas užvalaidas į tinklinį maišelį.

Skalbinių sukrovimas

Skalbkite didelius ir mažus skalbinius kartu! Neprispauskite skalbinių tarp durelių ir guminio tarpiklio.

Skirtingo nešvarumo skalbiniai

Truputį	Naujus tekstilės gaminius skalbkite atskirai.
	Nereikia pirminio skalbimo.
	Jei yra dėmių, jas iš anksto apdorokite. Jei reikia, nustatykite papildomą programą Eco* (Dėmės).
Labai	Kraukite mažiau skalbinių. Pasirinkite programą su pirminiu skalbimu. Jei yra dėmių, jas iš anksto apdorokite. Jei reikia, nustatykite papildomą programą Eco* (Dėmės).

Mirkymas

Kraukite vienos spalvos skalbinius.
Laikydami gamintojo reikalavimų, mirkymo ir skalbimo priemonės supilkite į II stalčiuką. Programos nustatymo rankenėlę pasirinkite programą **Cottons** (Virinimo/Spalvotų skalbinių) **30 °C** ir paspauskite mygtuką ☼ (Startas/Pauzė). Praėjus maždaug 10 min., paspauskite mygtuką ☼ (Startas/Pauzė), kad sustabdytumėte programą. Praėjus pageidaujiamam mirkymo laikui, vėl paspauskite mygtuką ☼ (Startas/Pauzė), jei norite, kad programa būtų tęsiama, arba pakeiskite programą.

Krakmolijimas

Skalbinių prieš tai nerekėtų skalauti minkštikliu.
Kraukite naudodami krakmolijimo skystį galima veikiant visoms skalbimo programoms. Laikydami gamintojo rekomendacijų, krakmolijimo priemonę supilkite į minkštiklio stalčiuko skyrelį ☼ (jei reikia, jį prieš tai išvalykite).

Dažymas/Blukinimas

Dažyti leidžiama tik tiek, kiek tai reikalinga butyje. Druska gali pažeisti taurių plėną. Laikykites dažų gamintojo nurodymų! Skalavimo mašinoje **negalima** blukinti nudažytų skalbinių.

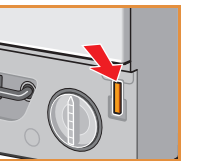
Outdoor (Viršutiniai (lauko) drabužiai)

Skalbinių **negalima** skalauti minkštikliu.
Specialių skalbimo priemonių, tinkamų naudoti skalbimo mašinose, galima įsigyti paruoštose, dažnai sporto prekių skyriuje. Šios priemonės pilkite laikydamiesi gamintojo rekomendacijų. Specialių skalbimo priemonių, tinkamų skalbti viršutinius (lauko) drabužius, pilkite į II stalčiuką. Nustatykite programos nustatymo rankenėlę ties **Outdoor** (Viršutiniai (lauko) drabužiai). Nustatykite temperatūrą ir spauskite mygtuką ☼ (Startas/Pauzė).

Avarinis atidarymas pvz.: nutrukus elektros energijos tiekimui

Programa veiks toliau, vėl įjungus elektrą. Tačiau jei vis dėlto reikia išimti skalbinius, prietaiso dureles galima atidaryti taip:
Pavojus nusidenginti!
Pamulės ir skalbiniai gali būti karšti. Jei taip, leiskite jiems atvėsti. Nelieskite būgno, jei jis dar sukasi. Neatidarykite durelių, jei per stiklą matosi vanduo.

1. Nustatykite programos nustatymo rankenėlę ties **Off** (Išjungti), ištraukite elektros kištuką.
2. Išleiskite pamulės. → 10 psl.
3. Įrankiu patraukite žemyn avarinį atidarymą ir paleiskite. Dabar galima atidaryti prietaiso dureles.



Jūsų skalbimo mašina

Sveikiname – Jūs įsigijote modernų, aukštos kokybės Siemens markės buitinį prietaisą. Prietaisas taupiai naudoja vandenį ir elektros energiją. Mes rūpestingai patikriname kiekvieno prietaiso funkcijas ir nepriekaištingą būklę, prieš išleidžiant jį iš gamyklos.

Daugiau informacijos apie mūsų produktus, priedus, atsargines dalis ir paslaugas rasite mūsų tinklalapyje adresu www.siemens-home.com. Taip pat galite kreiptis į mūsų klientų aptarnavimo centrus.

Turinys

	Psl.
Naudojimas pagal paskirtį.....	1
Programos.....	1
Programos nustatymas ir pritaikymas.....	3
Skalbimas.....	3/4
Po skalbimo.....	4
Individualūs nustatymai.....	5
Svarbios nuorodos.....	6
Avarinis atidarymas.....	6
Programos.....	7
Saugos nurodymai.....	8
Sąnaudos.....	8
Skystų skalbimo priemonių įdėklas.....	9
Priežiūra.....	9
Nuorodos valdymo laukelyje.....	9
Nuorodos kaip elgtis, užsikimšus prietaisui.....	10
Ką daryti, jeigu.....	11



Aplinkos apsauga/Taupymo patarimai

- Kraukite maksimalų leistiną skalbinių kiekį, numatytą kiekvienai programai.
- Įprastai susitepusius skalbinius skalbkite be pirminio skalbimo.
- Vietoje **Cottons** (Virinimo/Spalvotų skalbinių) **90 °C** pasirinkite programą **Cottons Eco** (Ekologiškas medvilnės skalbimas) **60 °C** ir įjunkite papildomą funkciją **Eco*** (Dėmės). Skalbimo rezultatas toks pat, bet sunaudojama daug mažiau elektros energijos.
- Skalavimo priemonę dozuokite pagal gamintojo nurodymus ir vandens kietumą.
- Jeigu skalbiniai po to bus džiovinami džiovyklėje, centrifugos apsisukimų skaičių nustatykite pagal džiovyklės gamintojo nurodymus.

Naudojimas pagal paskirtį

- naudoti tik buityje,
- galima skalbti skalbimo mašinose skalbti leidžiamus tekstilės gaminius ir rankomis pamuilėse skalbiamus vilnonius gaminius,
- ekspluatuoti prijungus prie šalto geriamo vandens ir naudojant įprastas skalbimo ir priežiūros priemones, kurios yra skirtos skalbti skalbimo mašinomis.



- *Nepalikite vaikų be priežiūros šalia skalbimo mašinos!*
- *Vaikams ir neinstrukuotiems asmenims neleidžiama naudotis skalbimo mašina!*
- *Laikykitės naminius gyvūnus kuo toliau nuo skalbimo mašinos!*

Programos

Išsamų programų apžvalgą → 7 psl.

Temperatūrą ir centrifugos apsisukimų skaičių galima nustatyti individualiai, priklausomai nuo programos ir kokiaje stadijoje yra skalbimo procesas.

Cottons (Virinimo/Spalvotų skalbinių)	atsparūs tekstilės gaminiai
Cottons Eco (Ekologiškas medvilnės skalbimas)	atsparūs tekstilės gaminiai
Easy-Care (Lengvos priežiūros skalbiniai)	lengvos priežiūros tekstilės gaminiai
Mix (Maišyti skalbiniai)	įvairių rūšių skalbiniai
Delicate/Silk (Jautrūs skalbiniai/Šilkas)	ploni, jautrūs tekstilės gaminiai, kuriuos leidžiama skalbti skalbimo mašina
Wool (Vilna)	mašina ir rankomis skalbiami vilnoniai gaminiai
Rinse (Skalavimas)	ir iš karto po jo sekantis gręžimas
Spin (Gręžimas)	papildomas gręžimas su reguliuojamu centrifugos apsisukimų skaičiumi
Empty (Išpumpavimas)	skalavimo vandens, naudojant (Stabdomas skalavimas = be baigiamojo gręžimo)
Low spin (Tausojantis gręžimas)	rankomis skalbtų skalbinių; tausojantis gręžimo ciklas
Super 15'	ypač greitas skalbimas
PowerWash 60'	atsparūs tekstilės gaminiai
Outdoor (Viršutiniai (lauko) drabužiai)	drabužiai, skirti vilkėti blogu oru, sporto ir viršutiniai (lauko) drabužiai → 6 psl.
Shirts/Business (Marškiniai/Verslo stiliaus drabužiai)	marškiniai (kurių nereikia lyginti)
Easy-Care Plus (Lengvos priežiūros skalbiniai Plus)	tamsūs tekstilės gaminiai

Paruošimas



Prietaisą instaliuokite laikydamiesi reikalavimų ir nurodymų, išvardintų pridėtoje pastatymo instrukcijoje.



Patikrinkite mašiną

- Niekada neskalbkite sugedusia mašina!
- Kreipkitės į klientų aptarnavimo centrą!

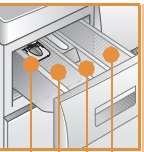


Įkiškite elektros kištuką

- Tik sausomis rankomis!
- Įmkite tik už elektros kištuko!



Atsukite vandens čiaupą

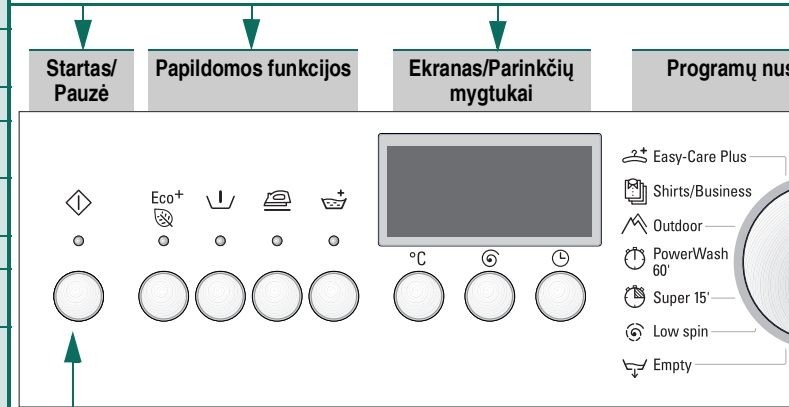


Skystų skalbimo priemonių įdėklas (priklausomai nuo modelio) → 9 psl.

Stalčiuko skyrelis II: Pagrindinio skalbimo priemonės, minkštiklis, baliklis, dėmių išėmiklis (druska)

Stalčiuko skyrelis III: Minkštiklis, krakmolijimo priemonės

Stalčiuko skyrelis I: Pirminio skalbimo priemonės



- 90 °C	°C	Temperatūros nustatymas
- 1400 *		Centrifugos apsisukimų skaičius (* priklausomai nuo modelio) / Skalavimas = be baigiamojo gręžimo / lieka vandenyje, pasiūlyti ciklui).
1-24 h		Programos pabaiga
Būsenos rodikliai		Programos eigos rodikliai
- -		Skalbimas, Skalavimas, Centrifugavimas, Stabdymas arba pabaiga

Skalbimas

Prieš pirmą skalbimą

skalavimo mašiną pirmą kartą paleiskite be skalbinių. → 6 psl.

Skalbinių rūšiavimas ir sukrovimas

Laikykitės gamintojo priežiūros rekomendacijų. Atsižvelkite į nurodymus ant priežiūros etikečių.

Suskirstykite pagal rūšį, spalvą, nešvarumo laipsnį ir temperatūrą. Kraudami skalbinius, neviršykite maksimalaus leistino kiekio. → 7 psl.

Atkreipkite dėmesį į svarbius nurodymus. → 6 psl.

Skalbkite didelius ir mažus skalbinius kartu!

Uždarykite prietaiso dureles. Neprispauskite skalbinių tarp durelių ir guminio tarpiklio.

Skalbimo ir priežiūros priemonių pylimas

Dozavimas priklauso nuo:

skalbinių kiekio, nešvarumo laipsnio, vandens kietumo (jo vertę galima sužinoti vandens tiekimo įmonėje) ir gamintojo nurodymų.

Jeigu įsigijote prietaisą be įdėklo skystoms skalbimo priemonėms:

Pilkite skystos skalbimo priemonės į specialų dozavimo indelį ir įdėkite jį į būgną. Kai prietaisas veikia: Būkite atsargūs, atidarydami skalbimo priemonės stalčiuką!

i Tirtus minkštiklius ir krakmolijimo priemones atskieskite vandeniu. Taip užkertamas kelias užkimšti prietaisą.

Programos nustatymas ir pritaikymas

Nustatymo rankenėlė



tyimas (* = šalta)

mų nustatymas
modelio) arba (Stabdomas
giamojo gręžimo, skalbiniai
baigus paskutiniam skalavimui

po ...

ikliai:

as, Gręžimas, Programos

1 (- -)

i Papildomos funkcijos ir parinkčių mygtukai → Individualūs nustatymai 5 psl.

i Programų nustatymo rankenėlė, kuria galima įjungti ir išjungti mašiną bei parinkti programas. Galima sukti į abi puses.

i Jei ilgiau laikysite nuspauستus parinkčių mygtukus, automatiškai ims keistis visos galimos nustatymų parinktys!

Nustatykite (Startas/Pauzė)

1

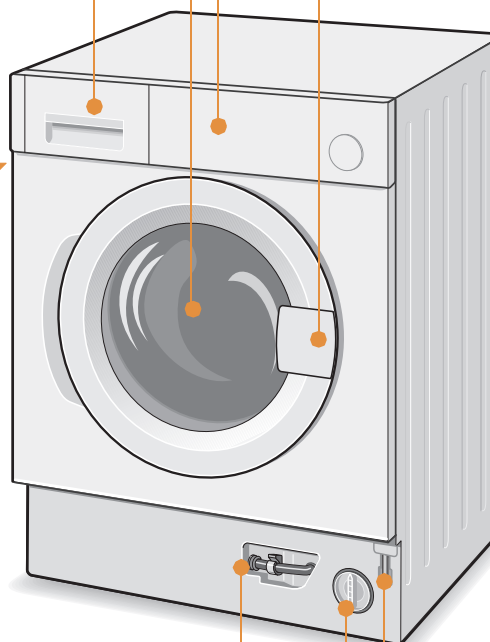
2

Skalbimo priemonių stalčiukas su skyreliais I, II, ☼

Prietaiso durelės

Valdymo skydelis

Durelių rankenėlė



Vandens išpylimo žarna

Pamulių pompa

Avarinis atidarymas



Išjungimas

Nustatykite programos nustatymo rankenėlę ties **Off** (Išjungti).

Užsukite vandentiekio čiaupą

To daryti nereikia, jei įsigijote Aqua-Stop modelio prietaisą. → Pastatymo instrukcijos nuorodos

Skalbinių išėmimas

Atidarykite dureles ir išimkite skalbinius.

Jeigu įjungta funkcija (Stabdomas skalavimas = be baigiamojo gręžimo).

Nustatykite centrifugos apsisukimų skaičių arba pasirinkite programą **Empty** (Išpumpavimas) arba **Spin** (Gręžimas).

Nustatykite (Startas/Pauzė).



- Išimkite ten patekusius svetimkūnius, antraip gali atsirasti rūdžių.

- Dureles ir skalbimo priemonių stalčiuką palikite atidarytus, kad išdžiūtų ten likęs vanduo.

Programos pabaiga, jeigu ...

... - užsidega valdymo laukelyje.

Programos nutraukimas

Programose su aukšta temperatūra:

- Leiskite skalbiniams atvėsti: Nustatykite funkciją **Rinse** (Skalavimas).

- Nustatykite (Startas/Pauzė).

Programose su žema temperatūra:

- Nustatykite funkciją **Spin** (Gręžimas) arba **Empty** (Išpumpavimas).

- Nustatykite (Startas/Pauzė).

Kaip pakeisti programą, jeigu ...

... netyčia buvo nustatyta ne ta programa:

- Iš naujo nustatykite programą.

- Paspauskite mygtuką (Startas/Pauzė).

Nauja programa pradeda veikti nuo pradžių.

Kaip nutraukti programą

- Nustatykite (Startas/Pauzė).

- Jei reikia, prikraukite dar skalbinių (nelaikykite ilgai atidarytų prietaiso durelių, nes gali išbėgti iš skalbinių beišsiskiriantis vanduo).

- Nustatykite (Startas/Pauzė).

Skalbimas

Individualūs nustatymai

Parinkčių mygtukai

Centrifugos apsisukimų skaičių ir temperatūrą galima keisti tiek prieš nustatant programą, tiek jai jau pradėjus veikti. Pakeitimo poveikis priklauso nuo to, kokiame stadijoje yra skalbimo procesas.

°C (Temperatūra)

Galite keisti rodomą skalbimo temperatūrą. Maksimali pasirinktina skalbimo temperatūra varijuoja priklausomai nuo nustatytos programos.

⌚ (Apsisukimai/min)/☒ (Stabdomas skalavimas = be baigiamojo gręžimo)

Galite keisti rodomą centrifugos apsisukimų skaičių arba pasirinkti ☒ (Stabdomas skalavimas = be baigiamojo gręžimo, skalbiniai lieka vandenyje, pasibaigus paskutiniam skalavimo ciklui). Kokį maksimalų galite pasirinkti centrifugos apsisukimų skaičių, priklauso nuo prietaiso modelio ir nuo nustatytos programos.

⌚ (Baigta po)

Pasirinkus programą, rodiklyje užsideda atitinkamos programos trukmės laikas. Programos startą galite atidėti, kol programa nepradėjo veikti. ⌚ (Baigta po) laiką galima nustatyti valandos intervalais iki maks. 24 val. Spauskite mygtuką ⌚ (Baigta po) tol, kol užsideds pageidaujamas valandų skaičius (h= valanda). Nustatykite ⏏ (Startas/Pauzė). Pradėjus veikti programai, nustatymų programuoti nebeįmanoma.

Papildomos funkcijos → Programos 7 psl.

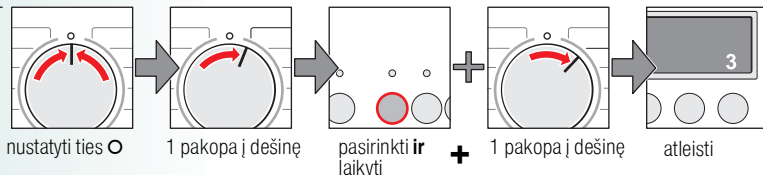
🌿 Eco+ (Dėmės)	Prailgina skalbimo laiką, kad labai nešvarūs skalbiniai būtų skalbiami intensyviau.
⏴ (Pirminis skalbimas)	Tinka labai suteptiems skalbiniams. Pirminis skalbimas 30 °C.
👕 (Apsauga nuo susiglamžymo)	Specialus gręžimo režimas, kurio pabaigoje supurtomi skalbiniai. Tausojamas baigiamasis gręžimas, esant mažesniai centrifugos apsisukimų skaičiui. Trupučių padidėjęs skalbiniuose likęs drėgmės kiekis.
🚿 (Papildomas skalavimas)	Padidėjęs vandens lygis. Papildomas skalavimas. Ilgesnė programos trukmė. Naudoti regionuose, kur labai minkštas vanduo arba siekiant dar labiau pagerinti skalavimo rezultata.

⏏ (Startas/Pauzė)

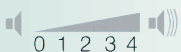
Norint paleisti arba nutraukti programą.

Signalas

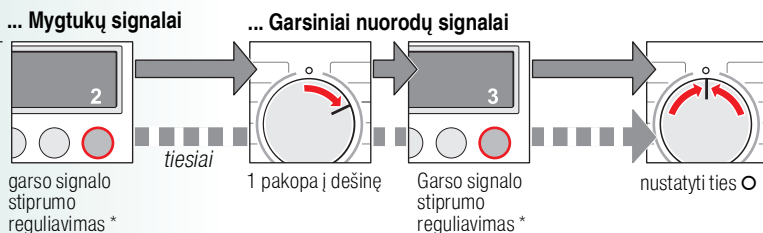
1. Įjunkite garsinio signalo garso reguliavimo režimą



2. Kaip nustatyti garso stiprumą ...



* pagal aplinkybes nustatyti kelis kartus



Svarbios nuorodos



Prieš pirmą skalbimą

Nekraukite skalbinių! Atsukite vandens čiaupą. Į II stalčiuką supilkite:

- maždaug 1 l vandens.
- Skalbimo miltelių (dozuokite pagal gamintojo nurodymus, kai skalbiniai nelabai susitepę; atkreipkite dėmesį į vandens kietumą).
- Programos nustatymo rankenėlę nustatykite ant ➔ Easy-Care (Lengvos priežiūros skalbiniai) 60 °C ir paspauskite mygtuką ⏏ (Startas/Pauzė). Programos pabaigoje programos nustatymo rankenėlę nustatykite ties ○ Off (Išjungti).



Skalbinių ir mašinos tausojimas

- Dozuodami skalbimo miltelius, pagalbinės priemonės ir valiklius būtinai atsižvelkite į gamintojo nuorodas.
- Ištuštinkite kišenes.
- Išimkite visus metalinius daiktus (biuro sąvaržėles ir pan.).
- Plonus skalbinius (kojines, užuolaidas, liemenėles su lankeliais) prieš skalbdami sudėkite į tinklinį maišelį.
- Uždarykite užtrauktukus, užsegiokite užvalkalus.
- Iš kišenių ir apsiuvų šepetėlius išvalykite smėlį.
- Išimkite užuolaidų pakabeles arba sudėkite skalbiamas užuolaidas į tinklinį maišelį.



Skalbinių sukrovimas

Skalbkite didelius ir mažus skalbinius kartu! Neprispauskite skalbinių tarp durelių ir guminio tarpiklio.



Skirtingo nešvarumo skalbiniai

Naujus tekstilės gaminius skalbkite atskirai.

Trupučių

Nereikia pirminio skalbimo.

Jei yra dėmių, jas iš anksto apdorokite. Jei reikia, nustatykite papildomą programą 🌿 Eco+ (Dėmės).

Labai

Kraukite mažiau skalbinių. Pasirinkite programą su pirminiu skalbimu. Jei yra dėmių, jas iš anksto apdorokite. Jei reikia, nustatykite papildomą programą 🌿 Eco+ (Dėmės).



Mirkymas

Kraukite vienos spalvos skalbinius.

Laikydami gamintojo reikalavimų, mirkymo ir skalbimo priemonės supilkite į II stalčiuką. Programos nustatymo rankenėle pasirinkite programą 👕 Cottons (Virinimo/Spalvotų skalbinių) 30 °C ir paspauskite mygtuką ⏏ (Startas/Pauzė). Praėjus maždaug 10 min., paspauskite mygtuką ⏏ (Startas/Pauzė), kad sustabdytumėte programą. Praėjus pageidaujamam mirkymo laikui, vėl paspauskite mygtuką ⏏ (Startas/Pauzė), jei norite, kad programa būtų tęsiama, arba pakeiskite programą.



Krakmolijimas

Skalbinių prieš tai nereikėtų skalauti minkštikliu.

Krakovolijimą naudojant krakovolijimo skystį galima veikiant visoms skalbimo programoms. Laikydami gamintojo rekomendacijų, krakovolijimo priemonę supilkite į minkštiklio stalčiuko skyrelį ☞ (jei reikia, jį prieš tai išvalykite).



Dažymas/Blukinimas

Dažyti leidžiama tik tiek, kiek tai reikalinga buityje. Druska gali pažeisti taurųjį plieną. Laikykites dažų gamintojo nurodymų! Skalavimo mašinoje **negalima** blukinti nudažytų skalbinių.



Outdoor (Viršutiniai (lauko) drabužiai) Skalbinių negalima skalauti minkštikliu.

Specialių skalbimo priemonių, tinkamų naudoti skalbimo mašinos, galima įsigyti parduotuvėse, dažnai sporto prekių skyriuje. Šios priemonės pilkite laikydami gamintojo rekomendacijų. Specialių skalbimo priemonių, tinkamų skalbti viršutinius (lauko) drabužius, pilkite į II stalčiuką. Nustatykite programos nustatymo rankenėlę ties 🏠 Outdoor (Viršutiniai (lauko) drabužiai). Nustatykite temperatūrą ir spauskite mygtuką ⏏ (Startas/Pauzė).



Avarinis atidarymas pvz.: nutrūkus elektros energijos tiekimui

Programa veiks toliau, vėl įjungus elektrą. Tačiau jei vis dėlto reikia išimti skalbinius, prietaiso dureles galima atidaryti taip:



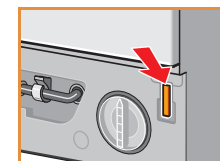
Pavojus nusideginti!

Pamuilės ir skalbiniai gali būti karšti. Jei taip, leiskite jiems atvėsti.

Nelieskite būgno, jei jis dar sukasi.

Neatidarykite durelių, jei per stiklą matosi vanduo.

1. Nustatykite programos nustatymo rankenėlę ties ○ Off (Išjungti), ištraukite elektros kištuką.
2. Išleiskite pamuiles. → 10 psl.
3. Įrankiu patraukite žemyn avarinį atidarymą ir paleiskite. Dabar galima atidaryti prietaiso dureles.





maks. Skalbinių rūšių

Papildomos funkcijos; nuorodos

Programos

°C

Cottons (Virimo/Spalvotų skalbinių)	* - 90 °C	atsparūs tekstilės skalbiniai, virinami skalbiniai iš medvilnės arba lino	Eco⁺ (Dėmės), (Pirminis skalbimas), (Apsauga nuo susigiamžymo), (Papildomas skalavimas)
Cottons Eco (Ekologiškas medvilnės skalbimas)	* - 60 °C	7 kg *	
PowerWash 60*	* - 60 °C	5 kg	optimalios trukmės programa, greito skalbimo programa įprastai suteptiems skalbiniams
Easy-Care (Lengvos priežiūros skalbiniai)	* - 60 °C		(Apsauga nuo susigiamžymo), (Papildomas skalavimas)
Mix (Maisyti skalbiniai)	* - 40 °C	3,5 kg *	tekstilės gaminiai iš medvilnės arba lengvos priežiūros skalbiniai
Easy-Care Plus (Lengvos priežiūros skalbiniai Plius)	* - 40 °C		(Apsauga nuo susigiamžymo), (Pirminis skalbimas), (Apsauga nuo susigiamžymo), (Papildomas skalavimas)
Shirts/Business (Marškiniai/ Verslo stiliaus drabužiai)	* - 60 °C		skirtingų rūšių skalbinius galima skalbti kartu
Delicate/Silk (Jautrus skalbiniai/Šilkas)	* - 40 °C		(Apsauga nuo susigiamžymo), (Pirminis skalbimas), (Apsauga nuo susigiamžymo), (Papildomas skalavimas)
Outdoor (Viršutiniai (lauko) drabužiai)	* - 40 °C	2 kg	(Apsauga nuo susigiamžymo), (Pirminis skalbimas), (Apsauga nuo susigiamžymo), (Papildomas skalavimas)
Wool (Vilna)	* - 40 °C		ypač tausojanti skalbimo programa, siekiant apsaugoti skalbinius, kad šie nesustrauktų, įgesnės programos pauzės (tekstilės gaminiai mirksta pamulėse)
Super 15*	* - 40 °C		trumpoji programa, trunkanti apie 15 minučių, tik kama truputį suteptiems skalbiniams
Papildomos programos			Rinse (Skalavimas), Spin (Gręžimas), Empty (Išpumpavimas), Low Spin (Tausojantis gręžimas)

Programų trukmė optimaliai pritaikyta skalbti šiek tiek sušalusius skalbinius. Jei skalbiniai labai nešvarūs, kraukite mažiau skalbinių arba įjunkite papildomą funkciją, pvz.: (Dėmės).

Jei į mašiną sukovėte maksimalų leidžiamą kiekį skalbinių ir skalbiate * pažymėtomis programomis, visomet įjunkite papildomą funkciją (Dėmės). Optimaliai tinka greito skalbimo programa (priklausomai nuo skalbinių rūšių) – **Easy-Care** (Lengvos priežiūros skalbiniai) 40 °C – nustatius maksimalų leidžiamą centrifugos apsisukimų skaičių. Programos be pirminio skalbimo – skalbimo priemonės supilkite į II staciuką; programos su pirminiu skalbimu – skalbimo priemonės padalinkite ir supilkite į I ir II staciukus.

9203 / 9000762915



Siemens Electrogeräte GmbH
Carl-Wery-Str. 34
81739 München/Deutschland

W114S440EU



Saugos nurodymai

- Perskaitykite skalbimo mašinos naudojimosi, pastatymo ir visas kitas pridėtas instrukcijas ir laikykitės ten surašytų nuorodų.
- Dokumentus pasilaikykite vėlesniam laikui.

Elektros smūgio pavojus

- Elektros kištuką traukite už šakutės, o ne už laido!
- Elektros kištuką kiškite ir traukite tik sausomis rankomis!

Kyla pavojus gyvybei

- Kai prietaisas atitarnauja:
- Ištraukite elektros kištuką.
 - Atskirkite elektros laidą ir pašalinkite kartu su kištuku.
 - Sugadinkite prietaiso durelių užraktą. Tada prietaiso viduje negalės užsidaryti vaikai, dėl to jų gyvybei nekils pavojus.

Kyla pavojus uždusti

- Pakuotę, foliją ir kitas pakuotės dalis laikykite vaikams nepasiekiamoje vietoje.

Kyla pavojus apsinuodyti

- Skalbimo ir priežiūros priemonės laikykite vaikams nepasiekiamoje vietoje.

Kyla sprogdimo pavojus

- Jei juo skalbiniai prieš skalbiant buvo apdoroti valikliais, kurių sudėtyje yra tirpiklių, pvz.: dėmių išėmikliu arba valomuoju benzinu, sukrovus juos į skalbimo mašiną, gali kilti sprogdimo pavojus.
- Atskirus skalbinius prieš skalbiant juos mašinoje rūpestingai išskalaukite rankomis.

Pavojus susižeisti

- Prietaiso durelės gali būti labai įkaitusios.
- Būkite atsargūs pumpuodami kaštas pamuliles.
- Nelipkite ant skalbimo mašinos.
- Nesiremkite ant atidarytų skalbinių prietaiso durelių.
- Nelieskite būgno, jei jis dar sukasi.

Sąnaudos

Programa	Papildoma funkcija	Įkrova	Elektros energija ***	Vanduo ***	Programos trukmė ***
Cottons (Virimo/Spalvotų skalbinių) 30 °C *	Eco⁺ (Dėmės)	7 kg	0,55 kWh	75 l	2:12 h
Cottons (Virimo/Spalvotų skalbinių) 40 °C *	Eco⁺	7 kg	0,85 kWh	75 l	2:12 h
Cottons (Virimo/Spalvotų skalbinių) 60 °C *	Eco⁺	7 kg	1,50 kWh	75 l	2:12 h
Cottons (Virimo/Spalvotų skalbinių) 90 °C	Eco⁺	7 kg	2,51 kWh	90 l	2:12 h
Easy-Care (Lengvos priežiūros skalbiniai) 40 °C *	Eco⁺	3,5 kg	0,55 kWh	55 l	1:12 h
Delicate/Silk (Jautrus skalbiniai/Šilkas) 30 °C	-	2 kg	0,20 kWh	39 l	0:40 h
Wool (Vilna) 30 °C	-	2 kg	0,20 kWh	40 l	0:36 h

* Programų nustatymas, norint atlikti testą pagal galiojantį EN 60 456 standartą. Nuoroda lyginamiesiems testams: Norėdami išbandyti programas, į skalbimo mašiną kraukite nurodytą skalbinių kiekį, įjunkite papildomą funkciją (Dėmės) ir nustatykite maksimalų centrifugos apsisukimų skaičių, tuomet skalbkite.

Programa	Papildoma funkcija	Įkrova	Energijos sąnaudos per metus	Metinis vandens sunaudojimas
Cottons Eco (Ekologiškas medvilnės skalbimas) 40/60 °C	Eco⁺ **	7/3.5 kg	218 kWh	10560 l

** Programos nustatymas, norint atlikti testą ir priskirti energijos efektyvumo klasei pagal 2010/30/ES direktyvą su šaltu vandeniu (15 °C).

*** Reikšmės skiriasi nuo nurodytų reikšmių priklausomai nuo vandens slėgio, kietumo ir įtekėjimo temperatūros, patalpos temperatūros, skalbinių rūšių, kiekio ir nešvarumo laipsnio, naudojamų skalbimo priemonių, įtampos svyravimų ir nustatytų papildomų funkcijų.

! Skystų skalbimo priemonių įdėklas *priklausomai nuo modelio*

Pildami skystas skalbimo priemones, įtvirtinkite įdėklą:

- Išimkite skalbimo priemonių stalčiuką. → 10 psl.
- Įdėklą pastumkite į priekį.

Nenaudokite įdėklo (pastumkite į viršų):

- Jei skalbimo priemonės yra gelio konsistencijos arba jei naudojate skalbimo miltelius.
- Jei pasirenkate programas (Pirminis skalbimas) arba funkciją (Baigta po).



Priežiūra



- **Elektros smūgio pavojus!** Ištraukite elektros kištuką!
- **Kyla sproginimo pavojus!** Nenaudokite tirpiklių!

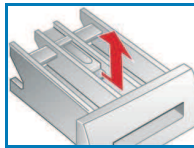
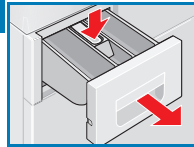
Mašinos korpusas, valdymo skydelis

- Tuojau pat pašalinkite skalbimo priemonių likučius.
- Nuvalykite minkštą, drėgną pašluoste.
- Plauti vandens čiurkšle draudžiama.

Išvalykite skalbimo priemonės stalčiuką ...

... jei lieka skalbimo arba skalavimo priemonės likučiai.

1. Ištraukite, įspauskite įdėklą, pilnai išimkite stalčiuką.
2. Išimkite įdėklą; įdėklą pirštais paspauskite iš apačios į viršų.
3. Įplovimo geldelę ir įdėklą išvalykite vandeniu ir šepetėliu, išdžiovinkite.
4. Uždėkite įdėklą ir užfiksuokite jį (cilindrą užstumkite ant kreipiamosios šerdies).
5. Įstumkite skalbimo priemonės stalčiuką.



i Skalbimo priemonės stalčiuką palikite atidarytą, kad išdžiūtų likęs vanduo.

Skalbimo būgnas

Prietaiso dureles palikite praviras, kad išdžiūtų būgnas. Naudokite valiklį be chloro, nenaudokite plieno vilnos.

Nukalkinimas

Mašinoje negali būti skalbinių!

Teisingai dozuojant skalbimo priemones, nukalkinti nereikia. Jei vis dėlto prireiktų nukalkinti, laikykitės nukalkinimo priemonės gamintojo nurodymų. Tinkamą nukalkinimo priemonių galite įsigyti mūsų tinklalapyje arba klientų aptarnavimo centre.

Nuorodos valdymo laukelyje *priklausomai nuo modelio*

F: 16	Gerai uždarykite prietaiso dureles; gali būti, kad durėlėmis prispausti skalbiniai.
F: 17, 29	Iki galo atsukite vandens čiaupą; užlinkusi arba prispausta vandens įtekėjimo žarna; išvalykite sieta → 10 psl. Per mažas vandens slėgis.
F: 18	Užsikimšusi pamuiliių pompa; išvalykite ją. → 10 psl. Užsikimšusi nuotėkų žarna arba vamzdis; išvalykite žarną prie sifono. → 10 psl.
F: 23	Vanduo vonios padėkle, prietaisas nesandarus. Informuokite klientų aptarnavimo servisą!
F: 42, 43, 44	Variklio gedimas. Informuokite klientų aptarnavimo servisą. → Pastatymo instrukcija
Kiti rodikliai	Išjunkite prietaisą, 5 sekundes palaukite ir vėl įjunkite. Jei rodiklis užsidega iš naujo, kreipkitės į klientų aptarnavimo servisą. → Pastatymo instrukcija

Techninė priežiūra



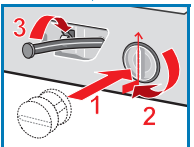
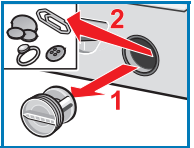
- **Pavojus nusidegini!**
- *Leiskite pamuilėms atvėsti!*
- *Užsukite vandens čiaupą!*



Pamuiliių pompa

Nustatykite programos nustatymo rankenėlę ties **Off** (Išjungti), ištraukite elektros kištuką.

1. Iš laikiklio iškabinkite vandens išpylimo žarną. Nutraukite gaubtelį, leiskite ištekėti pamuilėms. Užspauskite gaubtelį.
2. Atsargiai nusukite pompos dangtelį (dėl likusio vandens).
3. Išvalykite prietaiso vidų, pompos dangtelio sriegius ir korpusą (pamuiliių pompos sparnuotė turi laisvai sukstis).
4. Vėl uždėkite pompos dangtelį ir priveržkite. Rankenėlę pritvirtinta vertikaliai. Ištuštinimo žarną įkabinkite į laikiklį.



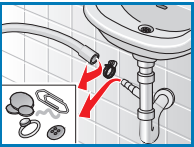
Siekiant išvengti, kad kito skalbimo metu į nuotėkas nepatektų nepanaudotos skalbimo priemonės: į skyrelį II įpilkite 1 l vandens ir įjunkite programą **Empty** (Išpumpavimas).



Vandens išpylimo žarna prie sifono

Nustatykite programos nustatymo rankenėlę ties **Off** (Išjungti), ištraukite elektros kištuką.

1. Atlaisvinkite žarnos sąvaržą, atsargiai ištraukite vandens išpylimo žarną (ten gali būti likęs vandens).
2. Išvalykite vandens išpylimo žarną ir sifono atramą.
3. Vėl užmaukite vandens išpylimo žarną ir sujungimo vietą užfiksuokite žarnos sąvaržą.



Sietas vandens įtekėjime

! Elektros smūgio pavojus

Nenardinkite į vandenį Aqua-Stop saugumo įrenginio (dėl jame esančio elektrinio ventilio).

Išleiskite vandens slėgį iš vandens įtekėjimo žarnos:

1. Užsukite vandentiekio čiaupą!
2. Pasirinkite bet kokią programą (išskyrus **Spin** (Gręžimas)/ **Empty** (Išpumpavimas)).
3. Nustatykite (**Startas/Pauzė**). Leiskite apie 40 sekundžių prietaisui veikti šia programa.
4. Nustatykite programos nustatymo rankenėlę ties **Off** (Išjungti). Ištraukite elektros kištuką.

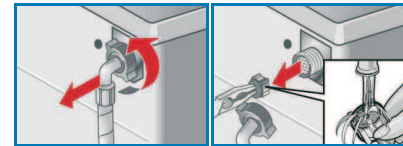
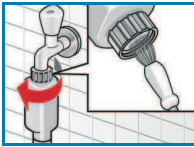
Išvalykite sieta:

5. Nuo vandentiekio čiaupo nutraukite žarną. Mažu šepetėliu nušveiskite sieta.


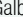









ir/arba, jei turite Standard arba Aqua-Secure modelio prietaisą:

Nuimkite žarną, pritvirtintą prie prietaiso nugarėlės. replėmis išimkite sieta ir išvalykite jį.

6. Prijunkite žarną ir patikrinkite, ar ji prijungta sandariai.



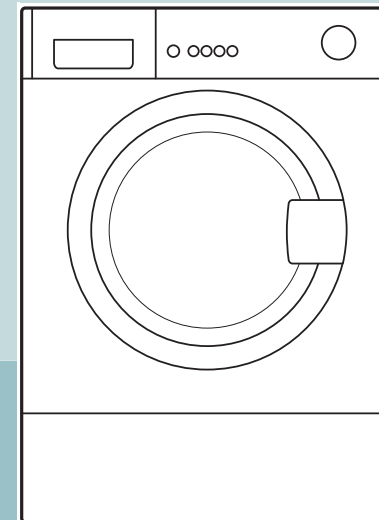
Ką daryti, jeigu ...

Išteka vanduo.	<ul style="list-style-type: none"> – Gerai pritvirtinkite arba pakeiskite vandens išpylimo žarną. – Užveržkite vandens įteikimo žarnos varžtus.
Neįteka vanduo. Neįplauta skalbimo priemonė.	<ul style="list-style-type: none"> – Ar pasirinkote  (Startas/Pauzė)? – Ar atsukote vandens čiaupą? – Galbūt užsikimšo sietas? Išvalykite sieta. → 10 psl. – Gal užlinkusi arba prispausta vandens įteikimo žarna?
Neatsidaro prietaiso durelės.	<ul style="list-style-type: none"> – Įjungta saugos funkcija. Nutrūko programa? → 4 psl. – Galbūt pasirinkote nustatymą  (Stabdomas skalavimas = be baigiamojo gręžimo)? → 3, 4 psl. – Dureles galima atidaryti tik avariniu būdu? → 6 psl.
Nepasileidžia programa.	<ul style="list-style-type: none"> – Paspaudėte mygtuką  (Startas/Pauzė) arba  (Baigta po)? – Ar uždarytos prietaiso durelės?
Neišpumpuojamos pamuilės.	<ul style="list-style-type: none"> – Galbūt pasirinkote nustatymą  (Stabdomas skalavimas = be baigiamojo gręžimo)? → 3, 4 psl. – Išvalykite pamuilių pompą. → 10 psl. – Išvalykite nuotėkų vamzdžius ir/arba nuotėkų žarną.
Būgne nematyti vandens.	<ul style="list-style-type: none"> – Čia ne gedimas, tiesiog vandens lygis yra žemiau matomos vietos.
Netenkina gręžimo rezultatas. Skalbiniai per šlapi arba per drėgni.	<ul style="list-style-type: none"> – Čia ne gedimas – netolygaus svorio kontrolės sistema nutraukė gręžimo ciklą, nes netolygiai pasiskirstę skalbiniai. – Prietaiso būgne tolygiai paskirstykite mažus ir didelius skalbinius. – Įjungėte  (Apsauga nuo susiglamžymo) programą? → 5 psl. – Nustatėte per mažą apsisukimų skaičių? → 5 psl.
Programos trukmė keičiasi vykstant skalbimo ciklui.	<ul style="list-style-type: none"> – Čia ne gedimas – programos vyksmas optimaliai pritaikomas šiam konkrečiam skalbimo procesui. Gali būti, kad rodiklio laukelyje atsiras pranešimas apie programos trukmės pasikeitimus.
Gręžimo ciklas kelintą kartą pradeda veikti iš naujo.	<ul style="list-style-type: none"> – Čia ne gedimas – netolygaus svorio kontrolės sistema lygina netolygumus.
Stalčiuokyje  , skirtame priežiūros priemonėms, liko vandens.	<ul style="list-style-type: none"> – Čia ne gedimas – priežiūros priemonių poveikiui tai įtakos neturi. – Jei reikia, išvalykite įdėklą. → 9 psl.
Skalbimo mašinoje atsiranda nemalonūs kvapas.	<ul style="list-style-type: none"> – Nustatykite programą  Cottons (Virinimo/Spalvotų skalbinių) 90 °C ir paleiskite skalbimo mašiną be skalbinių. Įpilkite skalbimo priemonių.
Iš skalbimo priemonių stalčiuoko veržiasi putas.	<ul style="list-style-type: none"> – Gal įpylėte per daug skalbimo priemonės? – Įmaišykite vieną valgomąjį šaukštą skalbinių minkštiklio į ½ litro vandens ir supilkite į II stalčiuoką. (Tik ne tuomet, kai skalbiate viršutinius (lauko), sporto drabužius arba drabužius su pūkų užpildu!) – Kitą kartą skalbdami pilkite mažiau skalbimo priemonių.
Stiprus garsas susidaryti, vibracija ir "važinėjimas" gręžimo metu.	<ul style="list-style-type: none"> – Ar pritvirtintos prietaiso kojėlės? – Įtvirtinkite prietaiso kojeles. → Pastatymo instrukcija – Ar nuėmėte transportavimo apsaugas? – Pašalinkite transportavimo apsaugas. → Pastatymo instrukcija
Sklinka triukšmas, kai gręžiami skalbiniai ir išpumpuojamas.	<ul style="list-style-type: none"> – Išvalykite pamuilių pompą. → 10 psl.
Veikiant prietaisui, neveikia rodiklio laukelis/rodiklio lemputės.	<ul style="list-style-type: none"> – Gal nutrūko elektros energijos tiekimas? – Gal iššoko saugikliai? Įjunkite arba pakeiskite saugiklius. – Jei gedimas kartojasi, kvieskite klientų aptarnavimo centro specialistus.
Programa veikia ilgiau, nei įprastai.	<ul style="list-style-type: none"> – Čia ne gedimas – netolygaus svorio kontrolės sistema kelis kartus perskirta skalbinius ir lygina netolygumus. – Čia ne gedimas – veikia putų kontrolės sistema; įjungiamas skalavimo ciklas.
Skalbiniuose lieka neišskalautos skalbimo priemonės.	<ul style="list-style-type: none"> – Kartais skalbimo priemonių be fosfatų sudėtyje būna netirpių likučių. – Pasirinkite  Rinse (Skalavimas) arba skalbinius po skalbimo išvalykite šepetėliu.
Pauzės būsenoje labai tankiai blykčioja mygtukas  (Startas/Pauzė) ir pasigirsta garsinis signalas.	<ul style="list-style-type: none"> – Per aukštas vandens lygis. Negalima įkrauti daugiau skalbinių. – Pagal situaciją iš karto uždarykite prietaiso dureles. – Nustatykite  (Startas/Pauzė).

Jei gedimas nedingsta savaime (pabandykite išjungti ir vėl įjungti prietaisą) arba jei reikia remonto:
 – Nustatykite programos nustatymo rankenėlę ties **Off** (Išjungti), ištraukite elektros kištuką.
 – Užsukite vandens čiaupą ir kreipkitės į klientų aptarnavimo servisą. → Pastatymo instrukcija



Laikykitės 8 puslapyje pateiktų saugos nuorodų!



Skalbimo mašina

Naudojimo instrukcija

It



Prieš pradėdami naudoti skalbimo mašiną, įdėmiai perskaitykite šią ir pridėtą pastatymo instrukciją!

SIEMENS