

Az Ön mosógépe

Gratulálunk - Ön egy korszerű, kiváló minőségű, Siemens márkájú háztartási készüléket választott. A mosógép takarékos víz- és energiafogyasztásával tűnik ki. A gyártó minden kiszállított gép működőképességét és kifogástalan állapotát gondosan ellenőrzi.

További információk: www.siemens-home.com

Az Önhöz legközelebbi vevőszolgálat elérhetőségét megtalálja itt ill. a vevőszolgálatok jegyzékében (modelltől függően).
H 01 489 5461

Környezetbarát módon történő ártalmatlanítás



A csomagolást környezetbarát módon kell ártalmatlanítani. Ez a készülék az elektromos és elektronikus berendezések hulladékairól szóló 2002/96/EK irányelv (waste electrical and electronic equipment – WEEE) szerinti jelöléssel van ellátva. Az irányelv előírja a berendezések hulladékainak a visszavételére és hasznosítására vonatkozóan egész Európára érvényes kereteket.

Tartalom

	Oldal
■ Rendeltetésszerű használat	1
■ Programok	1
■ Program beállítása és módosítása.....	3
■ Mosás	3/4
■ Mosás után	4
■ Egyéni beállítások	5/6
■ Fontos útmutatások	6
■ Programáttekintés	7
■ Biztonsági útmutatások	8
■ Fogyasztási értékek	8
■ Ápolás	9
■ Útmutatások a kijelző-mezőn	9
■ Karbantartás	10
■ Mi a teendő, ha... ..	11



Környezetvédelem / takarékosági útmutató

- Használja ki a mosandó ruhaneműnek a mindenkori programban lehetséges maximális mennyiségét.
- A normál szennyezettségű ruhát előmosás nélkül mossa ki.
- **Cottons (Pamut) 90 °C** program helyett használja a **Cottons (Pamut) 60 °C** programot és az **ecoPerfect** kiegészítő funkciót. Ugyanolyan hatásfokú tisztítás jelentősen kisebb energiafogyasztással.
- A mosószert a gyártó utasításai és a vízkeménység szerint adagolja.
- Ha a ruhát ezután ruhaszárító automatában szárítja meg, a szárítógép-gyártó útmutatásának megfelelően válassza meg a centrifuga-fordulatszámot.

Rendeltetésszerű használat

- kizárólag háztartási használatra,
- géppel mosható textíliák mosásához és kézzel mosható gyapjú mosószeres mosóvízben történő mosásához,
- üzemeltetés hideg ivóvízzel és a kereskedelmi forgalomban kapható szokásos, gépi mosáshoz alkalmas mosó- és ápolószerekkel.



- A gyermekeket ne hagyja felügyelet nélkül a mosógép mellett!
- Gyermekek és tájékoztatásban nem részesült személyek nem használhatják a mosógépet!
- A háziállatokat tartsa távol a mosógéptől!

Programok

Részletes programáttekintés → 7. oldal.

A hőmérséklet és a centrifuga-fordulatszám egyénileg megválasztható, a választott programtól és a program haladásától függően.

Cottons (Pamut)	strapabíró textíliák
+ Prewash (+Előmosás)	strapabíró textíliák, előmosás 30 °C-on
Easy-Care (Kímélő mosás)	könnyen tisztítható textíliák
+ Prewash (+Előmosás)	könnyen tisztítható textíliák, előmosás 30 °C-on
Mix (Vegyes)	különböző fajtájú mosandó ruhaneműk
Delicate / Silk (Finom / Selyem)	kényes, mosható textíliák
Wool (Gyapjú)	kézzel/géppel mosható gyapjú
Rinse (Öblítés) / Spin (Centrifugálás)	kézzel mosott ruhaneműé, (Extra öblítés) gomb aktiválva; ha csak centrifugálni kell, kapcsolja ki a gombot
Empty (Szivattyúzás)	öblítővizé, esetén (végső centrifugálás nélküli)
Super 15' (Sziper)	rövidprogram
Outdoor (Kültéri)	időjárás ellen védő, sport- és kültéri textíliák → 6. oldal.
Shirts / Business (Ingek / Üzleti)	vasalást nem igénylő ingek
Dessous (Fehérneműk)	fehérneműprogram
Hygiene	strapabíró textíliák
Dark Wash (Sötét textíliák)	sötét színű textíliák

Előkészítés



Felszerelés szakszerűen, a külön felállítási utasítás szerint.



Ellenőrizze a gépet

- Soha ne használja a meghibásodott gépet!
- Tájékoztassa a vevőszolgálatot!



Dugja be a hálózati csatlakozót



Csak száraz kézzel!
Csak a csatlakozódugónál fogja meg!

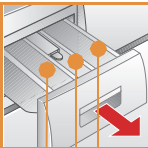


Nyissa ki a vízcsapot

II-es kamra: Mosószér főmosáshoz, lágyító, fehérítő, folttisztító szer

kamra: Öblítőszer, keményítő

I-es kamra: Mosószér az előmosáshoz



Programválasztó	Kijelzőmező / opciós gombok	Kijelző
		<p>90°C 1400</p> <p>60°C 1200</p> <p>50°C 800</p> <p>40°C 600</p> <p>30°C 400</p> <p>* 0</p>
<p>Programválasztó a gép be-és kikapcsolásához és a programválasztáshoz. Mindkét irányba le lehet forgatni.</p>	<p> - 90°C °C (Hőmérséklet)</p> <p> - 1400* (Ford/perc)</p> <p>1 - 24h (Elkészüléshez szükséges idő)</p> <p>Állapotjelzések</p> <p> -0-</p> <p></p> <p></p>	<p>Hőm...</p> <p>A ce...</p> <p>(vég...</p> <p>A pr...</p> <p>A pr...</p> <p>Mos...</p> <p>Gyer...</p> <p>Betű...</p>

Az első mosás előtt
egyszer végezzen egy mosást ruhanemű nélkül → 9. oldal

Álogassa szét, és helyezze be a mosandó ruhaneműt

Vegye figyelembe a gyártó ápolási utasításait!
A ruhacímkéken lévő adatok szerint.
Fajta, szín, szennyezettség mértéke és hőmérséklet szerint.
Ne lépje túl a maximális ruhamennyiséget → 7. oldal.

Tartsa szem előtt a fontos útmutatásokat → 6. oldal!
Nagy és kis ruhadarabokat vegyesen rakjon bele!
Nyissa ki a betöltő-ablakot. A ruhadarabok ne szoruljanak be a betöltő-ablak és a gumitömítés közé.

Töltsön be mosó- és ápolószert

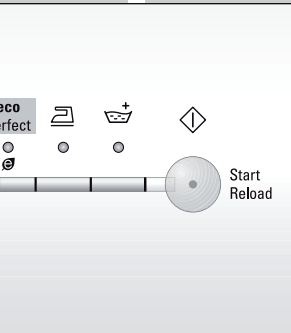
Adagolás az alábbiak szerint:
ruhamennyiség, szennyezettség mértéke, vízkeménység (érdeklődjön a vízszolgáltatójánál) és a gyártó utasításai.
A folyékony mosószert a megfelelő adagolótartályba töltsse be, majd helyezze a tartályt a dobba.

i A sűrűn folyós öblítő- és keményítőszeret hígítsa fel vízzel.
Megakadályozza a dugulást.

Program beállítása** és módosítása

Kiegészítő funkciók

Start/Utólag berak



i **Ha a kijelzőmezőben villog az **?** szimbólum, akkor aktív a gyerekszár → Kikapcsolás, 5. oldal.

Kiegészítő funkciók és opciós gombok
→ Egyéni beállítások, 5. oldal.

Nyomja meg a **Start / Reload (Start/Utólag berak) gombot**

i Minden gomb érzékeny, elég finoman megérinteni őket! Az opciós gombok hosszas érintések a készülék automatikusan végiglépteti a beállítási lehetőségeket!

Hőmérséklet kiválasztása (* = hideg)

Centrifuga fordulatszámának a kiválasztása (* modelltől függően) vagy **?** program (első centrifugálás nélkül, a mosandó ruhanemű az öblítővízben marad, kijelzőmező ---)

Program ... elteltével fejeződik be

Program folyamatára vonatkozó kijelzések:

Öblítés, centrifugálás, program időtartama illetve vége (-0-)

Gyerekszár → 5. oldal

Betöltő-ablak kinyitása, mosandó ruhanemű utólagos berakása → 4., 5. oldal

Mosás

Mosószer-fiók
I-es, II-es és **?** kamrákkal

Dob

Kezelőblende

Betöltő-ablak



Szervizfedő

Mosás



Ruha kivétele

Nyissa ki a betöltő-ablakot és vegye ki a ruhát.
Ha a **?**-es (végső centrifugálás nélküli) program aktív: Állítsa a programválasztót **Empty (Szivattyúzás)** helyzetbe vagy válassza ki a centrifuga fordulatszámát.
Nyomja meg a **Start/Reload (Start/Utólag berak)** gombot.



- Távolítsa el az esetleges idegen testeket - rozsdaveszély.
- Hagyja nyitva a betöltő-ablakot és a mosószer-fiókot, hogy a maradék víz kiszáradhasson.



Zárja el a vízcsapot

Aqua-Stop modelleknél nem szükséges → útmutatások a felállítási utasításban.



Kikapcsolás

Állítsa a programválasztót a **Off (Ki)** helyzetbe.

1

A programnak vége, ha ...

... **Start/Reload (Start/Utólag berak)** villog, a kijelzőmezőben pedig **-0-** jelenik meg.

2

Program megszakítása

Magas hőmérsékletű programoknál:
- hűtse le a ruhát: Válassza a **Rinse (Öblítés)** / **Spin (Centrifugálás)** opciót.
- Nyomja meg a **Start/Reload (Start/Utólag berak)** gombot.
Alacsonyabb hőmérsékletű programoknál:
- Válassza a **Rinse (Öblítés)** / **Spin (Centrifugálás)** (Kapcsolja ki az **Extra öblítés**) gombot) vagy az **Empty (Szivattyúzás)** opciót.
- Nyomja meg a **Start/Reload (Start/Utólag berak)** gombot.

3

Program megváltoztatása, ha ...

... véletlenül nem megfelelő program választott:
- válasszon újra programot.
- Nyomja meg a **Start/Reload (Start/Utólag berak)** gombot. Az új program az elejéről indul.

Mosandó ruhanemű utólagos berakása, ha... → 5. oldal

... megnyomta a **Start/Reload (Start/Utólag berak)** gombot, és a kijelzőmezőben villog a **YES + ?** szimbólum. Ha a **NO** felirat villog, akkor nem nyitható ki a betöltő-ablak.
- Nyomja meg a **Start/Reload (Start/Utólag berak)** gombot.

Egyéni beállítások

Opciósgombok

A kiválasztott program előtt és futtatása közben módosítható a centrifuga fordulatszáma és a hőmérséklet. A hatás a program pillanatnyi állásától függ.

°C (Hőmérséklet)

Lehetőség van a kijelzett mosási hőmérséklet módosítására. A kiválasztható maximális mosási hőmérséklet a mindenkor beállított programtól függ.

⌚ (Centrifuga fordulatszáma / végső centrifugálás nélküli)

Lehetőség van a centrifuga kijelzett fordulatszámának a módosítására. A centrifuga kiválasztható maximális fordulatszáma a modelltől és a mindenkor beállított programtól függ.

⌚ (Elkészüléshez szükséges idő)

A program kiválasztásakor megjelenik a mindenkor program időtartama. A program kezdete előtt késleltetheti a program indítását. Az elkészüléshez szükséges időt órákban adhatja meg, legfeljebb 24 óráig. Nyomja meg annyiszor a **⌚ (Elkészüléshez szükséges idő)** gombot, amíg a kijelzőn a kívánt számú óra nem látható (h=óra). Nyomja meg a **⏪ Start/Reload (Start/Utólag berak)** gombot.

Kiegészítő funkciók → lásd még a programáttekintést, 7. oldal

⏪ speedPerfect Mosás rövidebb idő alatt, a normál programéhoz hasonló mosóhatással. Maximális töltőtömeg → programáttekintés, 7. oldal

🌿 ecoPerfect Energiamegtakarítás a normál programhoz hasonló mosóhatással.

🛡️ (Gyűrődés elleni védelem) Speciális centrifugálási művelet azt követő fellazítással. Kímélő végső centrifugálás – A ruha nedvességtartalma kissé megemelkedik.

👑 (Extra öblítés) Kiegészítő öblítés. Olyan területeken, ahol nagyon lágy a víz, vagy az öblítés eredményének a javításához.

Gyerekszár és utólagos berakás

👶 Gyerekszár/készülékzár A mosógép beállított funkcióinak véletlenszerű módosítása ellen véd. **BE/KI:** a program indítása/befejezése után kb. 5 másodpercig nyomja meg a **⏪ Start/Reload (Start/Utólag berak)** gombot. Megjegyzés: A gyerekszár a program következő indításáig aktív maradhat, akár a gép kikapcsolása után is! Ebben az esetben a programindítás előtt hatástalanítsa a gyerekszárát és adott esetben a programindítás után aktiválja újra.

YES + ⏪ Utólagos berakás Ha a program indítása után további mosandó ruhadarabokat kíván berakni, akkor nyomja meg a **⏪ Start/Reload (Start/Utólag berak)** gombot. A gép ellenőrzi, hogy lehetséges-e az utólagos berakás. **YES + ⏪** világít: Lehetséges az utólagos berakás. **NO** villog: Várjon, amíg a **YES + ⏪** jelzés világítani kezd. Megjegyzés: Csak akkor nyissa ki az ablakot, ha **mindkét** szimbólum világít (**YES + ⏪**). **NO:** Nem lehetséges utólagos berakás. Megjegyzés: Túl magas vízállásnál és/vagy hőmérsékletnél a centrifugálás közben a betöltő-ablak biztonsági okokból reteszelve marad. A program folytatásához nyomja meg a **⏪ Start/Reload (Start/Utólag berak)** gombot.

⏪ Start/Reload (Start/Utólag berak)

A program indításához vagy mosandó ruhanemű utólagos berakásához és a gyerekszár be- vagy kikapcsolásához.

Egyéni beállítások

Jel

1. Hangjelzés-erősség beállítási mód aktiválása

állítsa 0 helyzetbe → 1. lépés, kijelzőmező világít → várjon és tartsa + nyomva → 1. lépés, engedje fel →

2. Hangerősség beállítása ...

* esetleg nyomja meg többször → Hangerősség beállítása* → közvetlen → 1. lépés → Hangerősség beállítása* → állítsa 0 helyzetbe

⚠️ Fontos útmutatások

👕 Kímélje a ruhaneműt és a gépet

- Minden mosó-, tisztítószer és mosóadalék adagolása során feltétlenül vegye figyelembe a gyártó utasításait.
- Űritse ki a zsebeket.
- Ügyeljen a fémdarabokra (gemkapcsok stb.).
- A kényes ruhanemű hálóban/zacskóban mossa (harisnyák, függönyök, merevítés melltartók).
- A cipzárakat húzza be, a huzatgombokat gombolja be.
- Kefélje ki a homokot a zsebekből és a hajtókák alól.
- Távolítsa el vagy kösse hálóba/zacskóba a függönykarikákat.

👕 Különböző mértékben szennyezett ruhanemű

- enyhe Az új ruhaneműt külön mossa.
- erős Nincs előmosás. Esetleg válassza ki a **⏪ speedPerfect** kiegészítő funkciót.
- erős A foltokon esetleg alkalmazzon előkezelést.
- erős Kevesebb ruhaneműt rakjon be. Válasszon előmosást is tartalmazó programot.

👕 Áztatás Helyezzen be azonos színű mosandó ruhaneműt.

Töltsön áztatószeret/mosószeret a gyártó előírásai szerint a **II-es** kamrába. Állítsa a programválasztót **👕 Cottons (Pamut) 30°C** helyzetbe, és nyomja meg a **⏪ Start/Reload (Start/Utólag berak)** gombot. Kb. 10 perc elteltével nyomja meg a **⏪ Start/Reload (Start/Utólag berak)** gombot a program leállításához. A kívánt áztatási idő elteltével nyomja meg újra a **⏪ Start/Reload (Start/Utólag berak)** gombot, ha folytatni kívánja a programot, vagy módosítsa a programot.

👕 Keményítés Ne használjon öblítőszeret a mosandó ruhaneműhöz.

A keményítés az összes mosóprogramban folyékony keményítővel lehetséges. A keményítőt a gyártó által közölt adatok szerint adagolja a **👑** öblítőkamrába (esetleg tisztítsa meg előtte).

👕 Festés / Színtelenítés

Festés csak a háztartásban szokásos mértékben végezhető. A só megtámadhatja a nemesacélt! Vegye figyelembe a festégyártó utasításait! A mosandó ruhaneműt **ne** a mosógépben színtelenítse!

👕 Outdoor (Kültéri) A mosandó ruhaneműhöz ne használjon öblítőszeret.

Gépi mosáshoz alkalmas speciális mosószer kapható, leggyakrabban sportaruházakban. Adagolja a gyártó útmutatásai szerint. A kültéri textilákhöz való speciális mosószeret a **II-es** kamrába töltsen.

Állítsa a programválasztót az **👕 Outdoor (Kültéri)** helyzetbe. Válassza ki a hőmérsékletet és nyomja meg a **⏪ Start/Reload (Start/Utólag berak)** gombot.

Ápolás



- **Áramütésveszély!** Húzza ki a hálózati csatlakozót!
- **Robbanásveszély!** Tilos az oldószer használata!

i Az első mosás előtt

Ne tegyen bele ruhaneműt! Nyissa ki a vízcapot. Töltsön a **II**-es kamrába:

- kb. 1 liter vizet
 - mosószert (adagolás a gyártó utasításai szerint enyhe szennyeződés esetén és a vízkeménységnek megfelelően)
- A programválasztót állítsa a **Easy-Care (Kímélő mosás) 60 °C** programra és nyomja meg a **Start/Reload (Start/Utólag berak)** gombot. A program végén állítsa a programválasztót **Off (Ki)** helyzetbe.

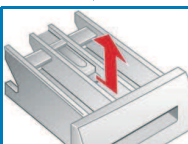
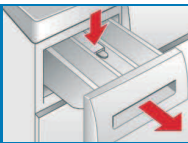
i Gépburkolat, kezelőfelület

- Puha, nedves ronggyal törölje le.
- Ne használjon súrolókendőt, szivacsot és tisztítószer (nemesacélhoz való tisztítószer).
- Azonnal távolítsa el a mosó- és tisztítószer-maradványokat.
- Vízsugárral tisztítani tilos.

A mosószertartó fiók és ház tisztítása ...

... ha mosószertartó fiók és háza tisztítására van szükség.

1. Húzza ki, nyomja le a betétet, és vegye ki teljesen a fiókot a házból.
2. Vegye ki a betétet: Ujjával nyomja a betétet alulról felfelé.
3. A mosószertartó fiókot és a betétet vízzel és kefével tisztítsa meg és szárítsa ki. A házban lévő mosószertartó fiókokat és a betétet vízzel és kefével tisztítsa meg és szárítsa ki. A házban lévő mosószertartó fiókokat és a betétet vízzel és kefével tisztítsa meg és szárítsa ki.
4. Tegye vissza a betétet és pattintsa be (a hengert húzza rá a vezetőcsapra).
5. Tolja be a mosószertartó fiókot.



i Hagya nyitva a mosószertartó fiókot, hogy a maradék víz kiszáradhasson.

i Mosódob és üstszejgumi

Az üstszejgumit belül törölje szárazra. Hagya nyitva a betöltőablakot, hogy a dob megszáradjon. Rozsdafojtók – klórmentes tisztítószer használjon, ne fémszálas súrolót.

i Vízkömentesítés *A gépben ne legyen mosandó ruhanemű!*

A vízkömentesítést a vízkömentesítő-szer gyártója által előírt módon kell végezni, azonban a mosószertartó fiók adagolásakor nincs rá szükség.

i Vészkioldás pl. hálózatkimaradás esetén

Ha újra van áram, a program tovább fut. Ha mégis ki kell venni a ruhát, a betöltő-ablak az alábbiak szerint nyitható:

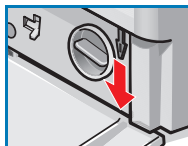
Forrázásveszély!

A mosóvíz és a ruha forró lehet. Adott esetben először hagyja lehűlni.

Ne nyúljon bele a dobba, ha az még forog.

Ne nyissa ki a betöltő-ablakot, amíg az üvegen víz látható.

1. Állítsa a programválasztót **Off (Ki)** helyzetbe, és húzza ki a hálózati csatlakozódugót.
2. Eressze le a mosószertartó fiókot → 10. oldal.
3. Szerszámmal húzza le a vészkioldót, majd engedje el. Ezután kinyitható a betöltő-ablak.



Útmutatások a kijelző-mezőn *modelltől függően*

F: 16 Jól zárja be a betöltő-ablakot; esetleg becsípődött a ruha.

F: 17 Nyissa ki teljesen a vízcapot, bevezetőtömlő megtört/becsípődött; tisztítsa ki a szűrőt → 10. oldal, túl kicsi a víznyomás.

F: 18 Eltömődött a mosóvíz-szivattyú; tisztítsa meg a mosóvíz-szivattyút → 10. oldal
Eltömődött a lefolyótömlő/lefolyócső; tisztítsa ki a lefolyótömlőt a szifonnal → 10. oldal.

F: 21 Motorhiba. Hívja a vevőszolgálatot!

F: 23 Víz a padlótálcában, tömítetlen a készülék. Hívja a vevőszolgálatot!

Karbantartás

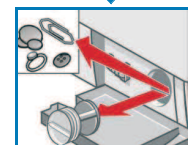
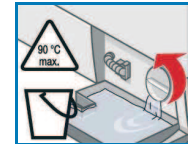
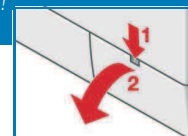


- **Forrázásveszély!**
A mosóvizet hagyja lehűlni!
- Zárja el a vízcapot!

Mosóvíz-szivattyú

Állítsa a programválasztót **Off (Ki)** helyzetbe, húzza ki a hálózati csatlakozódugót.

1. Nyissa ki a szervizfedőt és vegye le.
2. **Üritőtömlővel ellátott modelleknél:** Vegye ki az ürítőtömlőt a tartóból, és húzza ki a készülékházból. Állítson alá tartályt. Vegye le a zárósapkát, folyassa ki a mosóvizet. Tolja fel a záródugót, és helyezze az ürítőtömlőt a tartóba.
- 2* **Üritőtömlő nélküli modelleknél:** Óvatosan csavarja ki a szivattyúfedelelet, amíg el nem kezd kifolyni a mosószertartó mosóvíz. Amikor félig megtelt a szervizfedél, csavarja vissza a szivattyúfedelelet, és ürítse ki a szervizfedelelet. Ismételje a fenti lépéseket, amíg teljesen le nem eresztette a mosószertartó mosóvizet.
3. Óvatosan csavarja le a szivattyúfedelelet (maradékvíz)
4. A belső teret, szivattyúfedél menetét és a szivattyúházat tisztítsa meg (a mosóvíz-szivattyú járókerekeinek forognia kell).
5. Helyezze fel ismét, és csavarja be a szivattyúfedelelet.
6. Rakja be a szervizfedőt és zárja le.



Meg kell akadályozni, hogy a következő mosásnál a mosószertartó kihasználatlanul kerüljön a lefolyóba: Öntsön 1 liter vizet a **II**-es kamrába, és indítsa el az **Empty (Szivattyúzás)** programot.

Lefolyótömlő a szifonon

Állítsa a programválasztót **Off (Ki)** helyzetbe, húzza ki a hálózati csatlakozódugót.

1. Oldja ki a csőbilincset, óvatosan húzza le a lefolyótömlőt (maradékvíz).
2. Tisztítsa ki a lefolyótömlőt és a szifon csőcsönkjét.
3. Tolja fel ismét a lefolyótömlőt, és rögzítse a csatlakozási helyen egy csőbilincsel.



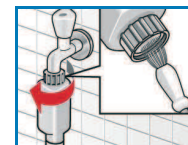
A vízbevezetésnél lévő szűrő

Áramütésveszély!

Aqua-Stop biztonsági berendezést ne merítse vízbe (elektromos szelepet tartalmaz).

Szüntesse meg a víznyomást a vízbevezető tömlőben:

1. Zárja el a vízcapot!
2. Válasszon egy tetszőleges programot a **Rinse (Öblítés)** / **Spin (Centrifugálás)** / **Empty (Szivattyúzás)** kivételével).
3. Nyomja meg a **Start/Reload (Start/Utólag berak)** gombot. Kb. 40 másodpercig futassa a programot.
4. Állítsa a programválasztót a **Off (Ki)** helyzetbe. Húzza ki a hálózati csatlakozót. Tisztítsa meg a szűrőt:

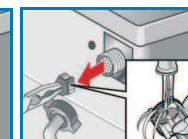
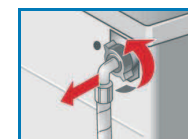


1. Modelltől függően:
Vegye le a tömlőt a vízcsapról.
Tisztítsa meg a szűrőt egy kis kefével

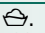
és/vagy Standard és Aqua-Secure modelleknél:

Vegye le a tömlőt a készülék hátoldalán, vegye ki fogóval a szűrőt, és tisztítsa meg.

2. Csatlakoztassa a tömlőt és ellenőrizze a tömítettséget.



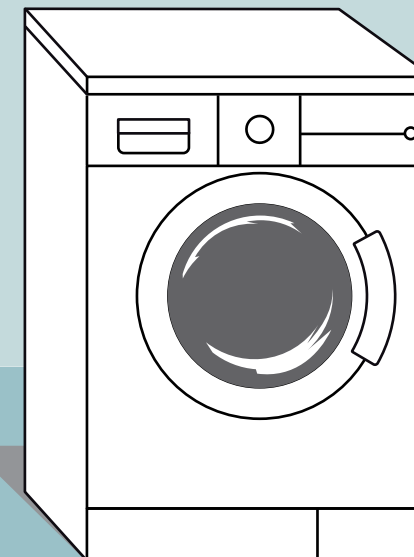
Mi a teendő, ha ...

Víz folyik ki	<ul style="list-style-type: none"> - Megfelelően rögzítse / cserélje ki a lefolyótömlőt. - Erősen húzza meg a vízbevezető tömlő csavarozását.
Nem folyik be víz. Nincs betöltve a mosószer.	<ul style="list-style-type: none"> - Nincs benyomva a Start/Reload (Start/Utólag berak) gomb? - A vízcsap nincs kinyitva? - Esetleg eldugult a szűrő? Tisztítsa meg a szűrőt → 10. oldal. - Megtört vagy becsípődött a vízbevezető tömlő?
A betöltő-ablak nem nyitható.	<ul style="list-style-type: none"> - A biztonsági funkció aktív. Megszakadt a program? → 4. oldal. - A Ø (végső centrifugálás nélküli) program van kiválasztva? → 3., 4. oldal. - Nyitás csak a vészkioldón keresztül lehetséges? → 9. oldal.
A program nem indul.	<ul style="list-style-type: none"> - Be van nyomva a Start/Reload (Start/Utólag berak) gomb vagy a ⊖ (Elkészüléshez szükséges idő) program van kiválasztva? - Be van zárva a betöltő-ablak? - Aktív a gyerekszár? Kapcsolja ki → 5. oldal.
A gép nem szivattyúzza le a mosószeres vizet.	<ul style="list-style-type: none"> - A Ø (végső centrifugálás nélküli) program van kiválasztva? → 3,4. oldal. - tisztítsa meg a mosóvíz-szivattyút → 10. oldal. - Tisztítsa meg a lefolyócsövet és/vagy lefolyótömlőt.
A víz a dobban nem látható.	<ul style="list-style-type: none"> - Nem hiba - A víz a látható terület alatt van.
A centrifugálási eredmény nem megfelelő. A ruhanemű vizes/túl nedves.	<ul style="list-style-type: none"> - Nem hiba - A kiegyensúlyozottság-ellenőrző rendszer kiegyenlíti a kiegyensúlyozatlanságot. Ossza szét a dobban a kis és nagy ruhadarabokat. - A ⊖ (Gyűrődés elleni védelem) program van kiválasztva? → 5. oldal. - Túl alacsony fordulatszámot választott? → 5. oldal.
A programidő megváltozik a mosási ciklus alatt.	<ul style="list-style-type: none"> - Nem hiba - a programlefutás a mindenkori mosási folyamatra optimalizálódik. Ez változásokat eredményezhet a programidőben a kijelző mezőn.
Többszöri rövid centrifugálás.	<ul style="list-style-type: none"> - Nem hiba - A kiegyensúlyozottság-ellenőrző rendszer kiegyenlíti a kiegyensúlyozatlanságot.
Maradékvíz az ápolószer kamrájában.	<ul style="list-style-type: none"> - Nem hiba - nem csökkenti az ápolószer hatását. - Esetleg tisztítsa meg a szűrőt → 9. oldal.
Szagképződés a mosógépben.	<ul style="list-style-type: none"> - Futtassa le a Cottons (Pamut) 90°C programot mosandó ruhanemű nélkül. Használjon hozzá univerzális mosószert.
Villog az állapotjelző  . Adott esetben hab jön ki a mosószertartó fiókból.	<ul style="list-style-type: none"> - Túl sok mosószert használ? 1 evőkanál lágy öblítőszert keverjen össze fél liter vízzel, és öntse a II-es kamrába (szabadidős és pehelytollas textíliák esetében nem!). - A következő mosásnál használjon kevesebb mosószert.
Erős zaj, rezgés és „elvándorlás” centrifugáláskor.	<ul style="list-style-type: none"> - Rögzített a készüléklábakat? Rögzítse a készüléklábakat → felállítási utasítás. - Eltávolította a szállítási biztosító eszközöket? Távolítsa el a szállítási biztosító eszközöket → felállítási utasítás.
Zajok centrifugálás és kiszivattyúzás közben.	<ul style="list-style-type: none"> - Tisztítsa meg a mosóvíz-szivattyút → 10. oldal.
Üzemelés közben a kijelzőmező / jelzőlámpák nem működik/működnek.	<ul style="list-style-type: none"> - Hálózatkimaradás? - Kioldottak a biztosítékok? Kapcsolja be/cserélje ki a biztosítékokat. - Ha ismételtelen fellép a hiba, hívja a vevőszolgálatot.
A program lefutása hosszabb a szokásosnál.	<ul style="list-style-type: none"> - Nem hiba - A kiegyensúlyozottság-ellenőrző rendszer a ruha többszöri elosztásával egyenlíti ki a kiegyensúlyozatlanságot. - Nem hiba - aktív a habellenőrző rendszer - a gép még egyszer öblít.
Mosószermaradványok a ruhán.	<ul style="list-style-type: none"> - A foszfátmentes mosószerek szórványosan a vízben oldhatatlan maradványokat tartalmaznak. - Válassza ki a Rinse (Öblítés) / Spin (Centrifugálás) programot vagy kefélje le a mosandó ruhaneműt a mosás után.

Ha nem tudja saját kezűleg elhárítani a problémát, (Ki-/bekapcsolás) vagy a gép javításra szorul:
 - Állítsa a programválasztót **Off (Ki)** helyzetbe, és húzza ki a csatlakozójatból a hálózati csatlakozódugót.
 - Zárja el a vízcsapot, és hívja a vevőszolgálatot → felállítási utasítás.



Tartsa szem előtt a 8. oldalon található biztonsági útmutatásokat!



Mosógép

Használati utasítás

hu



Csak azután kezdje használni a mosógépet, ha már elolvasta ezt a használati utasítást, és a külön füzetben található felállítási utasítást!

SIEMENS