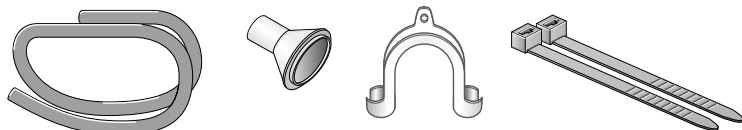


# Alterar o modo de escoamento da água de condensação

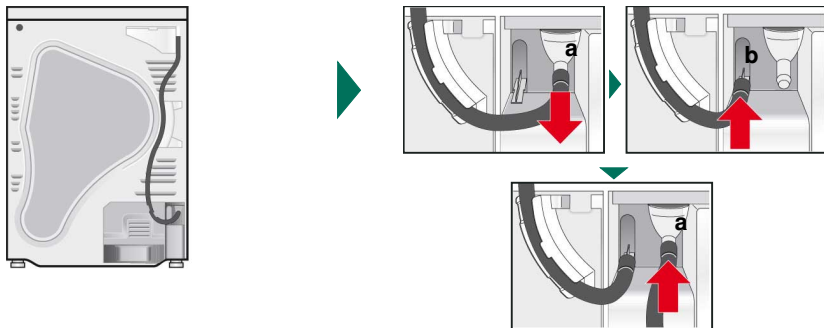
**i** Pode optar por escoar a água de condensação da máquina de secar para o reservatório da água de condensação ou através de uma ligação à canalização. A máquina de secar vem programada de fábrica para que a água de condensação seja escoada para o respectivo reservatório. Se a descarga de água de condensação estiver instalada, permanece uma quantidade de água residual no recipiente de água de condensação, devido à função de autolimpeza da máquina de secar. Para alterar o modo de escoamento da água de condensação, siga os passos seguintes:

1



Retire os acessórios do tambor.

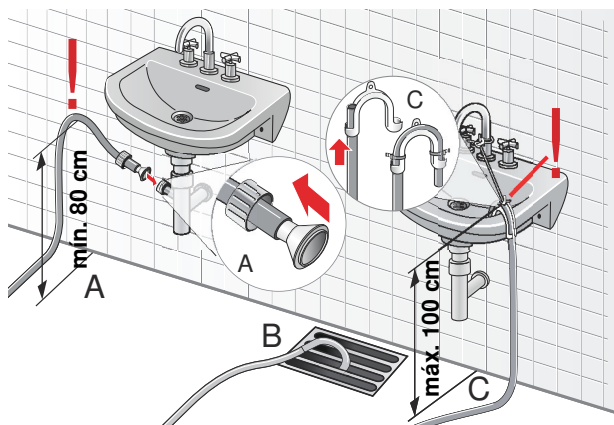
2



Estado de fornecimento da máquina de secar: A mangueira está fixa ao bocal para que a água de condensação seja escoada para o respectivo reservatório.

Solte a mangueira do bocal (a) e coloque-a no respectivo suporte (b), na posição de encaixe. Depois encaixe a mangueira de escoamento que faz parte dos acessórios no bocal livre (a).

3

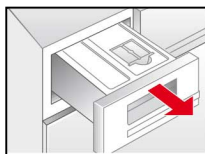


Monte a mangueira de escoamento com os restantes acessórios de acordo com a situação de ligação (A, B ou C). Tenha em atenção as medidas!

**i** Não tape o ralo do lavatório e verifique se a água é escoada rapidamente. A água acumulada pode ser novamente aspirada para dentro da máquina de secar e danificar a mesma. Para evitar fugas ou danos causados pela água, fixe a mangueira de escoamento de forma a que esta não deslize. Não dobre a mangueira de escoamento. A diferença de altura entre a superfície de apoio e o dispositivo de descarga deve ser de 100 cm, no máximo. Em caso de escoamento num sifão, a altura mín. é de 80 cm.

# Alterar o modo de escoamento da água de condensação

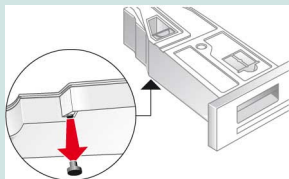
4



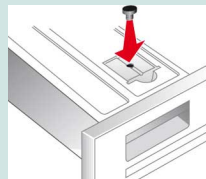
Puxe o reservatório da água de condensação totalmente para fora.

O ponto 5 é aplicável apenas a máquinas de secar sem programas de vapor, com programas de vapor continuar com o ponto 6!

5

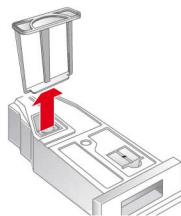


Rode a parte inferior do reservatório da água de condensação 180° e retire o tampão que aí se encontra inserido.

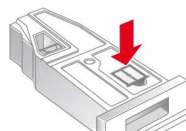
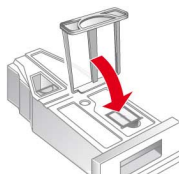


Rode o reservatório para trás 180° e pressione o tampão contra a abertura na parte superior do reservatório da água de condensação.

6

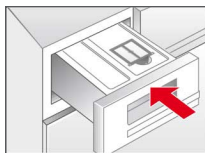


Retire o filtro do suporte



Coloque o filtro na cavidade do reservatório da água de condensação.

7



Insira o reservatório até este engatar.

i

A água de condensação é agora escoada através da mangueira de escoamento para o sistema de canalização ou para um lavatório. Para voltar a alterar o escoamento da água de condensação para o reservatório da água condensação, siga todos os passos pela ordem inversa.

9406/ 9000738854

