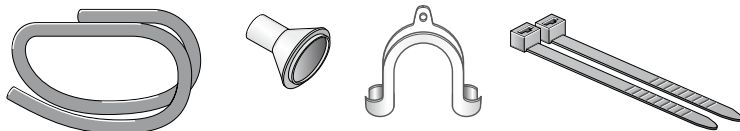


Bytte kondensvannavløp

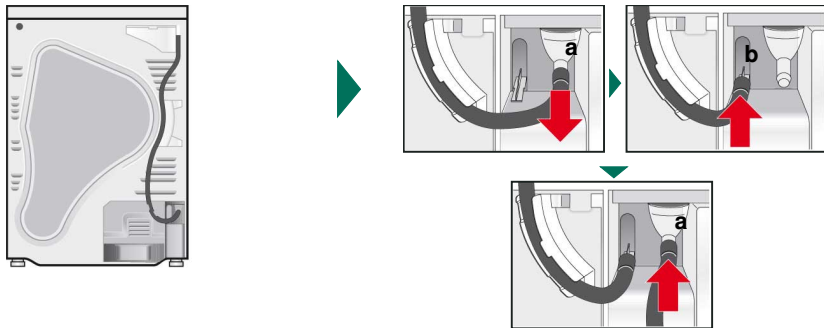
i Kondensvannet fra tørketrommelen kan enten ledes til kondensvannbeholderen eller via en avløpstillkobling. Dersom det er installert kondensavløp, vil en resterende vannmengde bli værende igjen i kondensbeholderen på grunn av tørketrommelens selvrensjøringsfunksjon. Tørketrommelen er fabrikkinnstilt til å lede vannet til kondensvannbeholderen. For å bytte kondensvannavløp må du gjøre følgende:

1



Ta tilbehøret ut av tørketrommelen.

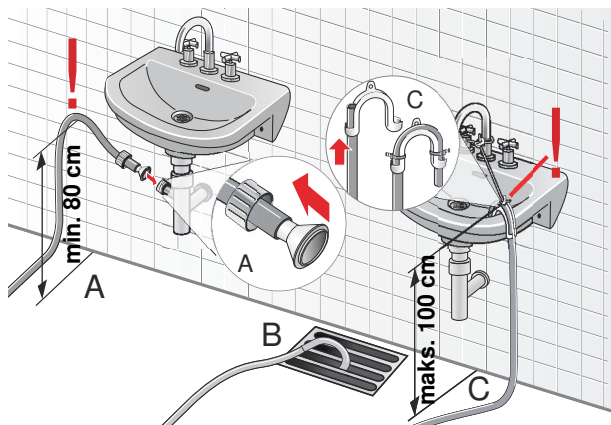
2



Leveringstilstanden til tørketrommelen: For å lede kondensvannet til kondensvannbeholderen er slangen festet på stussen.

Løse slangen fra stussen (a) og legg den til oppbevaring i slangeholderen (b). Ta deretter avløpsslangen ut av tilbehøret og fest på den tomme stussen (a).

3

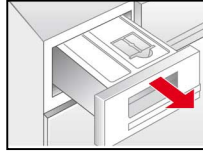


Monter avløpsslangen med resten av tilbehøret avhengig av tilkoblingssituasjon (A, B eller C). Ta hensyn til målene!

i Steng ikke avløpet til vasken og kontroller at vannet renner raskt ut. Vann som har samlet seg opp, kan bli sugd inn i tørketrommelen igjen og skade den. Sikre avløpsslangen mot å løsne slik at du unngår lekkasje og vannskader. Unngå knekk på avløpsslangen. Høydeforskjellen mellom underlaget og avløpet må være maks. 100 cm. Ved avløp med vannlås må høyden være min. 80 cm.

Bytte kondensvannavløp

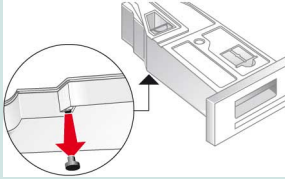
4



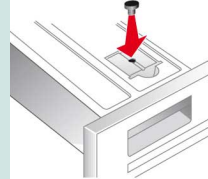
Trekk kondensvannbeholderen helt ut.

Punkt 5 gjelder bare for tørketrommel uten dampprogram, med dampprogram fortsetter du med punkt 6!

5

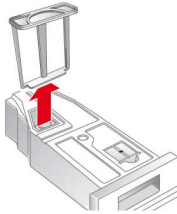


Roter kondensvannbeholderen 180° til undersiden og løsne proppen som sitter i.

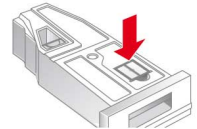
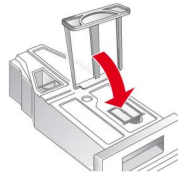


Roter beholderen 180° tilbake og sett proppen i åpningen på oversiden av kondensvannbeholderen.

6

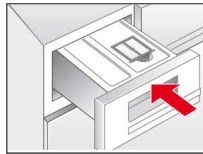


Trekk filteret ut av festet.



Legg filteret inn i fordypningen på kondensvannbeholderen.

7



Skyv beholderen inn til den smekker på plass.

i

Kondensvannet blir nå ledet ut i avløpet eller ned i vasken via avløpsslangen. Gå frem i motsatt rekkefølge for å bytte fra kondensvannavløp til kondensvannbeholder.

9406/ 9000732222

