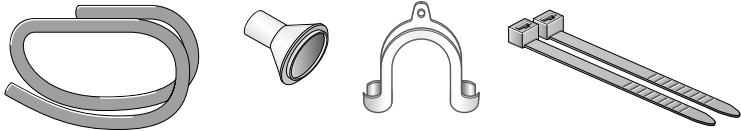


# Cambio del desagüe de agua condensada

**i**

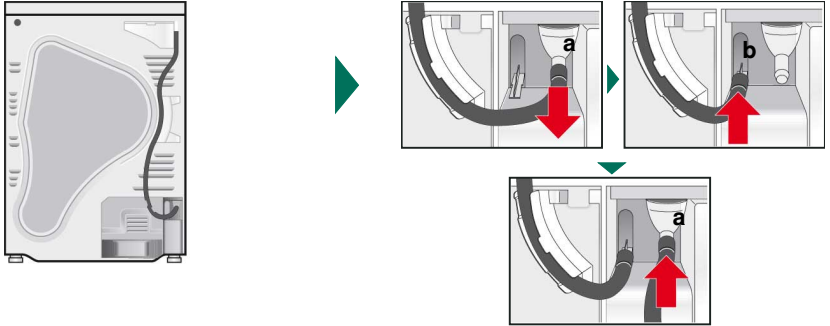
El agua condensada de la secadora se puede desviar de forma opcional a un recipiente para agua condensada o a través de un conducto para aguas residuales. En la configuración de fábrica, el agua condensada se evacua en un recipiente para agua condensada. Si está instalado el sistema de desagüe para el agua condensada, queda agua residual en el recipiente de agua condensada debido a la función de autolimpieza de la secadora. Para cambiar el método de desagüe del agua condensada se deben seguir los siguientes pasos:

**1**



Sacar los accesorios del tambor de la secadora.

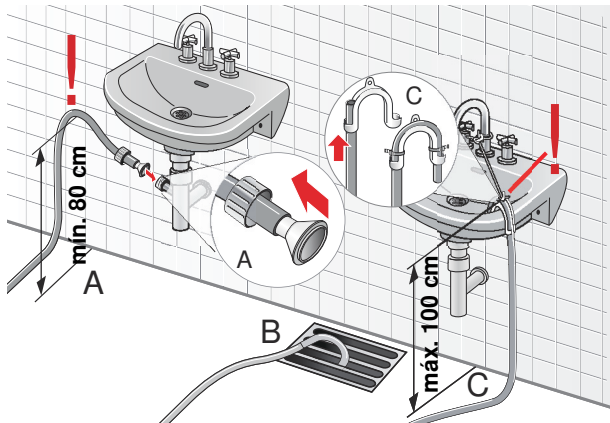
**2**



Estado de la secadora en el momento de la entrega: la manguera para la evacuación del agua condensada en el depósito para agua condensada está fijada a la boquilla de conexión.

Retirar la manguera de la boquilla de conexión (a) y acoplarla al fijador de manguera (b) en la posición inicial. A continuación, fijar la manguera de desagüe suministrada con los accesorios a la boquilla vacía (a).

**3**



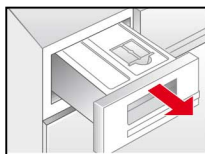
En función del caso de conexión (A, B o C), montar la manguera de desagüe junto con el resto de los accesorios. ¡Tener en cuenta las medidas!

**i**

No cerrar el desagüe del lavabo y comprobar que el agua se evacua con rapidez. Las aguas estancadas pueden retornar a la secadora y causar daños en la misma. A fin de evitar fugas y daños producidos por el agua, es imprescindible asegurar la manguera de desagüe para impedir que se deslice y se salga. No doblar el tubo de desagüe. Diferencia de altura entre la superficie de instalación y el desagüe: máx. 100 cm. Si el desagüe va a ir conectado a un sifón, la altura deberá ser de al menos 80 cm.

# Cambio del desagüe de agua condensada

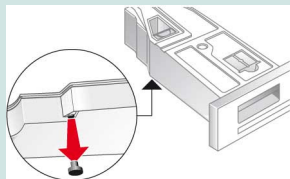
4



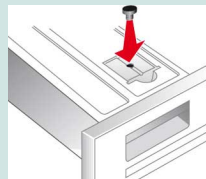
Extraer por completo el recipiente para agua condensada.

**Si se trata de una secadora con programas de vapor, seguir en el punto 6; solamente en caso contrario seguir en el 5.**

5

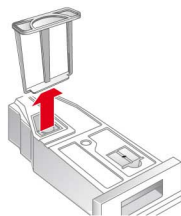


Girar el recipiente para agua condensada 180° por la parte inferior y soltar el tapón.

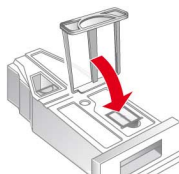


Volver a girar el recipiente para agua condensada 180° y colocar el tapón en la abertura situada en la parte superior del recipiente para agua condensada.

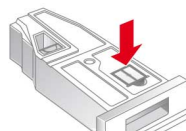
6



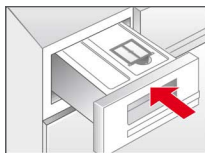
Extraer el filtro.



Colocar el filtro en el hueco del recipiente para agua condensada.



7



Colocar el recipiente y empujarlo hasta que quede bien encajado.

**i**

Ahora, el agua condensada se desviar a a trav s de la manguera de desag e hacia el desag e o hacia un lavabo. Si se desea que el agua condensada se vuelva a evacuar en el recipiente para agua condensada se deben repetir los pasos mencionados en orden inverso.

9406/ 9000732178

