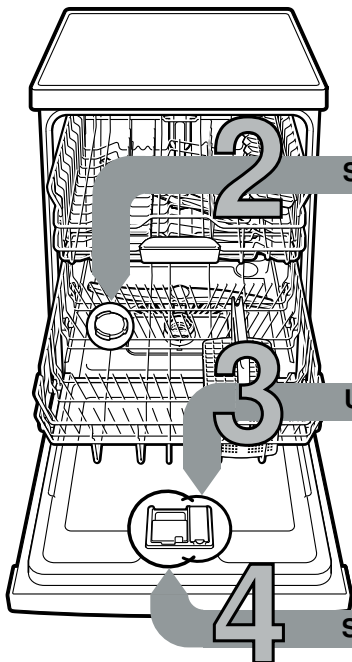




Kratko i pregledno:
sve što Vaša perilica posudja
treba ...
**Prije prve uporabe ipak
pročitati Upute za postavljanje
i uporabu!**



1

Podešavanje naprave za omekšavanje *

Doznati u vodovodnoj
službi tvrdoću vode
i unijeti ...

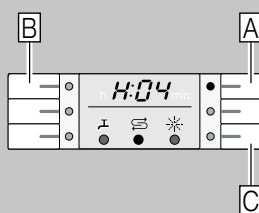
Vrijednost tvrdoće vode °dH	Područje tvrdoće	mmol/l	Podešena vrijednost
0-6	meka	0-1,1	H:00
7-8	meka	1,2-1,4	H:01
9-10	srednja	1,5-1,8	H:02
11-12	srednja	1,9-2,1	H:03
13-16	srednja	2,2-2,9	H:04
17-21	tvrda	3,0-3,7	H:05
22-30	tvrda	3,8-5,4	H:06
31-50	tvrda	5,5-8,9	H:07

* samo prije prvog
pranja ili pri promjeni
tvrdoće vode

Brzo obavljeno ...

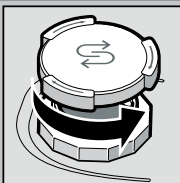
i ovako podesiti

- Uključiti sklopku za UKLJUČIVANJE/ISKLJUČIVANJE.
- Programsku tipku A držati pritisnutom te pritisnuti tipku START dokle brojčano pokazivanje ne pokaže H:0....
- Otpustite obje tipke. Pokazna žarulja tipke A žmigta na brojčanom pokazivanju svijetli tvornički namještena vrijednost H:04.
- Pritisnite programsku tipku C. Sa svakim pritiskom na tipku se namještena vrijednost povećava za jedan stupanj; kada se dosegne vrijednost H:07 pokazivanje ponovno preskače na H:00 (isklj.).
- Pritisnuti tipku START. Namještena vrijednost je memorirana u aparatu.

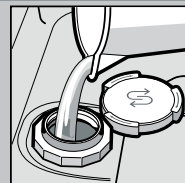


Sipati specijalnu sol

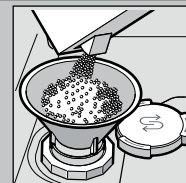
Otpapa vapnenac (nije potrebno kod namjštene vrijednosti 0!) ...



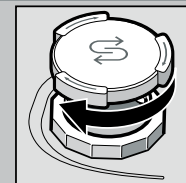
Odvijčati poklopac.



Samo prije prvog
pranja posudja
za sol
puniti vodom.



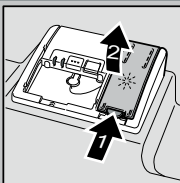
Sipati
specijalnu sol
(nikada
ne sipati sredstvo
za pranje!).



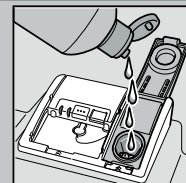
Zatvoriti poklopac.
Hitno sprati.

Uliti ispirać

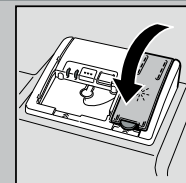
Čini blistavo sjajnim ...



Pritisnuti
oznaku 1,
podignuti
poklopac 2.



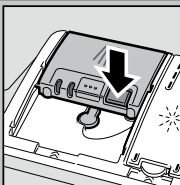
Uliti
ispirać.



Zatvoriti
poklopac.
KLIK!

Sipajte prašak

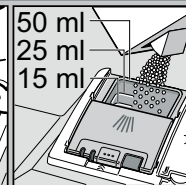
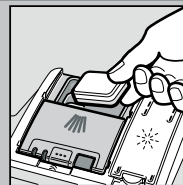
Mnogo nečistoće, mnogo sredstva za pranje ...



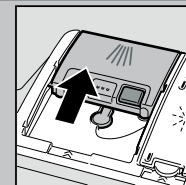
Po potrebi
otvoriti poklopac
(pritisnuti tipku).



Pozor!
Kombinirani
proizvodi nisu
prikladni za sve
programe,
pridržavati
se naputaka
proizvođača.



Sredstvo za pranje
puniti samo u suhi
odjel za sredstvo
za pranje.



Gurnuti
poklopac,
pritisnuti.
PLOP!

5

Uključivanje stroja

6

Odabrati program

Brzo, štedljivo ili intenzivno ...

Pregled programa

U ovom pregledu je prikazan maksimalno moguć broj programa.
Odgovarajuće programe vašeg stroja naći ćete na vašoj upravljačkoj ploči.

Podaci o programima su laboratorijske mjerne
vrijednosti prema europskom standardu EN 50242.
Odstupanja su u praksi moguća.

* Program sadržava jednokratnu fazu zagrijavanja
(oko 20 min.) i više mogućih faza pranja
(svaka po 20 min.). Molimo pročitajte
Naputke u Uputama za uporabu!

	Intenzivno 70°	Auto 45° / 65°	Eco 50°	Blago 40°	Turbo Speed 20 min. *	Pred- ispiranje
Trajanje u satima: minutama	←	3:05 - 1:10	→	←	0:25+0:20	0:15
Potrošnja struje u kWh	←	1,40 - 0,75	→	←	0,95	0,05
Potrošnja vode u litrama	←	16 - 5	→	←	8	4

9

Isključiti stroj Sve je jasno ...

8 7

Dodatne funkcije **

Omogućuje fleksibilnost ...

Ušteda vremena (Vario speed)
... doseže se povećanim
potroškom energije
uz nepromijenjen učinak
čišćenja.

Punjenje do pola
... kod male količine
posudja, šteti vodu,
energiju i vrijeme.

Intenzivna Zona
... odlično za mješovito
punjenje.
Tlak pranja i temperatura
pranja su nešto povišeni.

Higijena
... tijekom postupka
pranja posudja
temperatura se povećava.
Na taj se način postiže
povišen status higijene.

Jako sušenje
... poboljšava učinak
sušenja zahvaljujući
povišenoj temperaturi
pri ispiranju.
(Obratite pozornost
na osjetljive dijelove
posudja.)

** ovisno o modelu

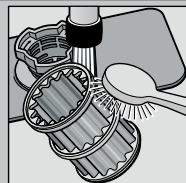
Održavanje i njega

Za odlične učinke ispiranja ...

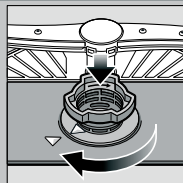
Čišćenje crpke za odvod vode



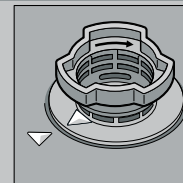
odvrnuti cilindar mrežice ukloniti sustav za filtriranje ...



isprati tekućom vodom ...

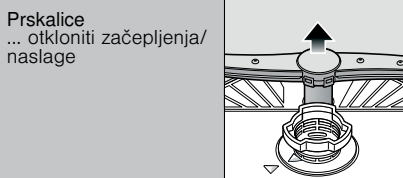


umetnuti ...

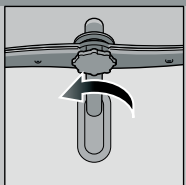


zavrnuti sustav za filtriranje
OBRATITI PAŽNJU NA OZNAKU!

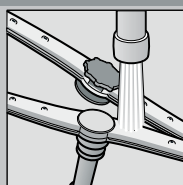
- Izvući mrežni utikač.
- Ukloniti sita te iscrpsti vodu.
- Skinuti zaštitni poklopac (A).
- Područje propelera provjeriti ima li stranih tijela.
- Zaštitni poklopac čujno učvrstiti (B).
- Umetnuti sita.



donju ručku povući prema gore ...



odvrnuti gornju ručku ...



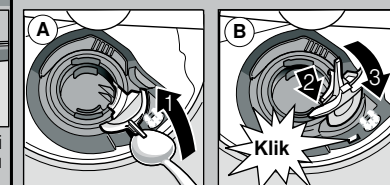
tekućom vodom (eventualno čačkalicom) očistiti doze za prskanje ...



umetnuti donju ručku ...



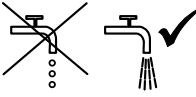
čvrsto zavrnuti gornju ručku

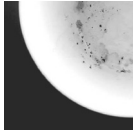


Sami uklonite smetnje ...

... jer se samopomoć isplati!

Daljnje savjete pronaći ćete u uputi za uporabu

Smetnja	Mogući uzroci	Pomoć
Pokazivanje "E:23" svijetli	Dovodna slavina je stisnuta ili začepljena kamencem 	<ul style="list-style-type: none"> ▶ Otvoriti slavinu za dovod vode. ▶ 1. Odvrnuti priključak za dovod vode. ▶ 2. Očistiti mrežicu na priključku za vodu. ▶ 3. Količina protoka vode pri otvorenom dovodu treba iznositi najmanje 10 l/min. Ako je protok vode manji, zamijeniti dovodnu slavinu. ▶ Izravnati dovodno crijevo.
Pokazivač "E:22"	Mrežica je zaprljana ili zaštopana	▶ Očistiti mrežicu (vidjeti gore).
Pokazivanje "E:24" i "E:25" svijetli	Crijevo za otpadnu vodu je začepljeno ili savijeno Zaštitni pokrov pumpe za otpadnu vodu nije montiran	▶ Gipku cijev za otpadnu vodu položiti bez preloma. ▶ Montirati zaštitni pokrov (vidjeti gore).
Pokazivanje "E:25" i "E:24" svijetli	Pumpa za otpadnu vodu blokirana	▶ Očistiti odvodnu crpku (pogledati gore).
Inače svijetli pokazivanje pogreške "E:XX"	Aparat je tehnički neispravan	▶ Pozvati tvorničku službu održavanja (navesti pokazivanje pogreške). ▶ Isključiti aparat.
Zaostala voda u stroju	Program još nije završen	▶ Stroj zatvoriti i uključiti, odnosno prekinuti program (vidjeti Prekid programa).
Hrdja na posudju	Pribor za jelo nije otporan na hrdju Osjetljive oštrice noževa Rdja	▶ Rabiti pribor za jelo koji je prikladan za pranje u perilici posudja. ▶ Nikada ne ispirati u stroju hrdjave dijelove.

Smetnja	Mogući uzroci	Pomoć
Posudje nije čisto Pijesak ili ostacina posudju nalik krupici 	Posudje nije dobro poslagano, odnosno preklapa se Premalo sredstva za pranje posudja Odabran je neprikladan program Začepljena sapnica prskalice Mrežice su zaprljane, nisu dobro umetnute Prskalice blokirane	<ul style="list-style-type: none"> ▶ Razdvojiti posudje, ne nagomilavati ga. ▶ Obratiti pažnju na podatke proizvođača (prašak). ▶ Odabrati jači program. ▶ Očistiti ručice za prskanje (vidjeti gore). ▶ Očistiti mrežicu (vidjeti gore). ▶ Poslagati posudje tako da se ručice za prskanje mogu slobodno okretati.
Mrlje i sluz	Prevelika/premala količina ispiraća	▶ Kod sluzavosti: smanjiti količinu. ▶ Kod mrlja od vode ili kamenca: povećati količinu.
Posudje nije suho	Ispiruć	▶ Povećati odmjeru. ▶ Zamijeniti proizvod.
Mliječne naslage na posudju (uklonjive)	Rabljeno kombinirano sredstvo za pranje ima loš učinak sušenja Namještanje aparata Nepravilno podešeno omekšavanje Nedostaje sol	▶ Rabiti sredstvo za davanje sjaja. ▶ Aktivirati intenzivno sušenje (ovisno o modelu). ▶ Pravilno podesiti napravu za omekšavanje. ▶ Dodati sol.
Mliječne mrlje, zamagljene/neprozirne čaše (ne može se ukloniti)	Čaše nisu otporne za pranje u stroju	▶ Rabiti čaše prikladne za strojno pranje. ▶ Rabiti sredstvo prikladno za pranje čaša.
Obojena plastika/dijelovi posudja	Premalo sredstva za pranje posudja Obojenja uzrokovana bojama iz namirnica (sok od rajčice)	▶ Obratiti pažnju na podatke proizvođača (prašak). ▶ Obojenja su nedvojbeno; Izbjeduju daljnjim ispiranjima.

Prekidanje programa ...

Pravilno slaganje posudja ...

Tijekom programa tipku START pritisnuti oko 3 sek. (Reset).



Brojevni pokazivač pokazuje "0:01"; nakon oko 1 minute kraj programa, pojavljuje se 0:00.



Isključiti stroj.

Posudje prikladno za strojno pranje (bez ostataka pepela, voska, masnoće za brušenje, boje, naljepnica; veće ostatke marmelade, mliječnih proizvoda i jela ukloniti), poslagati u skladu s uputama za uporabu i provjeriti da li se ručice za prskanje mogu slobodno okretati.