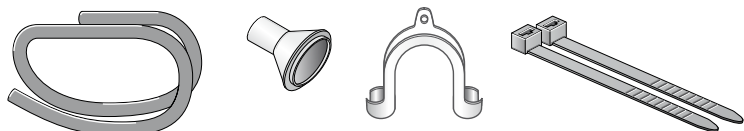


Modifica dello scarico dell'acqua di condensa

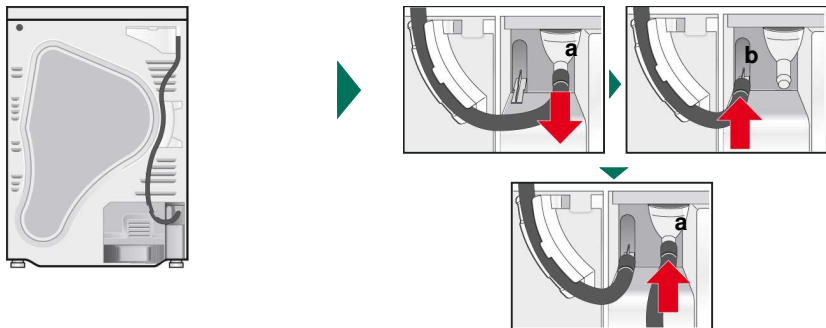
i L'acqua di condensa dell'asciugatrice può essere scaricata nel contenitore dell'acqua di condensa oppure eliminata tramite un raccordo di scarico. L'impostazione di fabbrica prevede che l'acqua di condensa dell'asciugatrice venga convogliata nel contenitore dell'acqua di condensa. Se è installato lo scarico dell'acqua di condensa, a causa della funzione di autopulizia dell'asciugatrice rimane acqua residua nel contenitore dell'acqua di condensa. Per modificare la modalità di scarico dell'acqua di condensa procedere in questo modo:

1



Prelevare gli accessori dal cestello dell'asciugatrice.

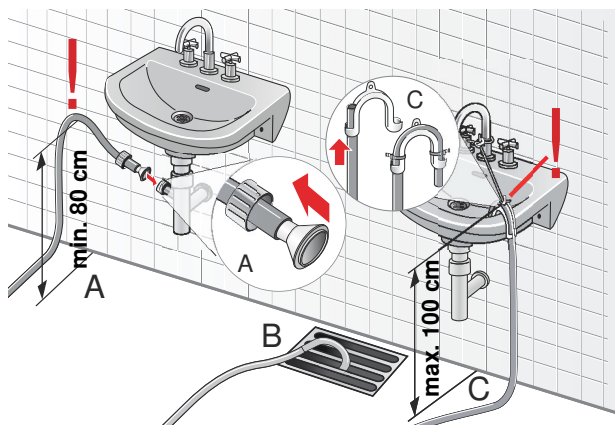
2



Condizioni alla consegna dell'asciugatrice: per lo scarico dell'acqua nel contenitore dell'acqua di condensa, il tubo flessibile è fissato al manicotto.

Staccare il tubo flessibile dal manicotto (a) e collocarlo sul supporto per tubo flessibile (b) in posizione di riposo. Poi prendere il tubo di scarico dagli accessori e fissarlo al manicotto vuoto (a).

3

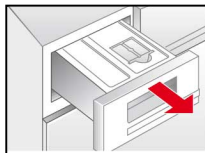


Collegare il tubo di scarico agli altri accessori a seconda della tipologia di allacciamento (A, B o C). Tenere conto delle misure!

i Non ostruire con il tappo il deflusso dell'acqua nel lavandino e controllare che l'acqua scorra via velocemente. Può succedere che l'acqua stagnante venga aspirata dall'asciugatrice danneggiandola. Per evitare perdite o danni dovuti all'acqua, fissare il tubo di scarico affinché non cada. Non comprimere il tubo di scarico. Differenza di livello tra la superficie di appoggio e lo scarico max. 100 cm. Per lo scarico in un sifone è necessaria un'altezza min. di 80 cm.

Modifica dello scarico dell'acqua di condensa

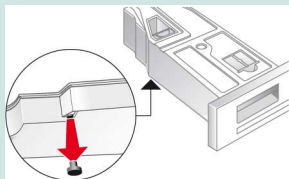
4



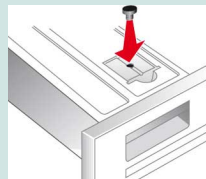
Estrarre completamente il contenitore dell'acqua di condensa.

Il punto 5 riguarda soltanto le asciugatrici senza programmi con vapore, per quelle con programmi con vapore andare al punto 6!

5

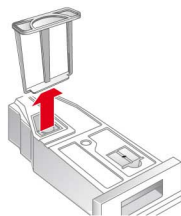


Ruotare il contenitore dell'acqua di condensa di 180° e capovolgerlo, togliere il tappo presente sulla parte inferiore.

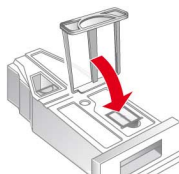


Ruotare nuovamente il contenitore di 180° e inserire il tappo nell'apertura posta sulla parte superiore del contenitore dell'acqua di condensa.

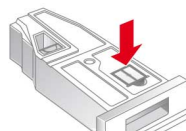
6



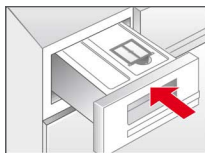
Estrarre il filtro dall'alloggiamento



Inserire il filtro nell'incavo del contenitore dell'acqua di condensa.



7



Inserire il contenitore fino all'arresto.

i

Ora l'acqua di condensa viene convogliata tramite il tubo di scarico nelle condutture o nel lavandino. Per tornare nuovamente alla modalità di scarico nel contenitore dell'acqua di condensa, ripetere tutti i passaggi in sequenza inversa.

9406/ 9000713220

