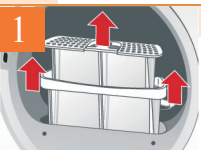




Depois de cada secagem

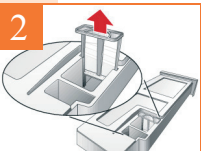
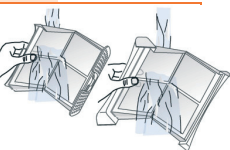


Os filtros de algodão e os depósitos de água condensada devem ser limpos ou esvaziados após cada secagem.



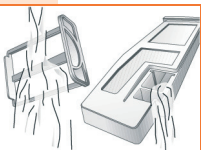
1 Limpar filtros de algodão

Durante a secagem, o algodão e os cabelos que se encontram na roupa são retidos no filtro de algodão. Um filtro de algodão entupido ou não totalmente limpo diminui o jacto de ar. Assim, a máquina de secar roupa não atinge a sua capacidade plena. Por isso, é imprescindível limpar os filtros de algodão após cada secagem e regularmente debaixo de água corrente e secá-los cuidadosamente. Ver também as instruções relativas a "Conservação e limpeza" constantes no manual de utilização.

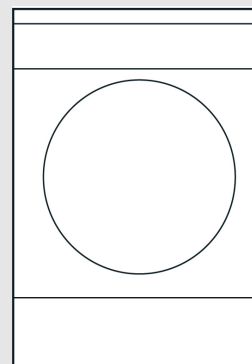


2 Esvaziar o depósito de água condensada

Esvazie o depósito de água condensada após cada programa de secagem, uma vez que o programa de secagem seguinte pode vir a ser interrompido porque o depósito de água condensada está cheio. Limpe também regularmente o filtro que se encontra dentro do depósito de água condensada, debaixo de água corrente ou na máquina de lavar loiça. Ver também as instruções relativas a "Conservação e limpeza" constantes no manual de utilização.



Muitas outras informações importantes encontram-se também no manual de utilização, instalação e conservação. Dedique uma atenção especial aos capítulos "O que fazer quando..." e "Assistência ao cliente".



Máquina de secar roupa

O mais importante num relance pt

Esta folha informativa contém um breve resumo de informações importantes e novidades, que deverá saber antes da primeira utilização da sua máquina de secar roupa.

Humidade residual da roupa



- A roupa quente parece mais húmida do que realmente está.
- Em princípio, todos os programas secam a sua roupa a temperaturas suaves, com base na tecnologia de bombas de calor. Não obstante, deve ter em atenção a quantidade de carga máxima e o tipo de roupa, para conseguir os resultados ideais.
- Tenha em atenção também as notas constantes no capítulo "Notas relativamente à roupa" no manual de utilização.

A roupa parece estar um pouco húmida

Se achar que a roupa está um pouco húmida demais, use o ajuste de precisão do resultado de secagem. As instruções para a regulação dos objectivos de secagem encontram-se no capítulo "Ajuste de precisão do resultado de secagem" ou "ajuste grau secag." no seu manual de utilização.

A roupa não está uniformemente seca...

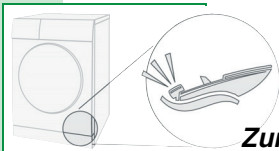
Em caso de secagem simultânea de têxteis finos, grossos ou de várias camadas, estes secam de forma diferente. Para conseguir uma secagem uniforme, a roupa deve ser separada de acordo com o tipo e a estrutura do tecido. Eventualmente, deve seleccionar um programa de temporização para a secagem posterior.

A roupa está nitidamente húmida...

Verifique se a secagem foi interrompida após uma mensagem de assistência, por exemplo, esvaziar depósito ou esvaziar depósito de água condensada ou limpar filtros de algodão, não estando a secagem ainda concluída. Resolva a situação e continue a execução do programa. Ver o capítulo "O que fazer quando..."

III Ruídos normais durante o funcionamento

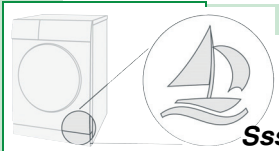
i Tenha em atenção: Durante a secagem, o compressor, a bomba e a movimentação da roupa provocam ruídos totalmente normais.



Zumbir

O compressor na máquina de secar roupa provoca um zumbido. O volume e o tom podem variar.

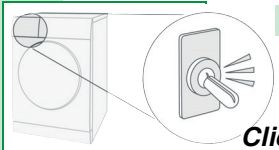
Zumbir...



Zunir

O compressor da máquina de secar roupa é arrefecido, temporariamente, por um ventilador, o que provoca adicionalmente um ruído semelhante a um zunido.

Sssssss...

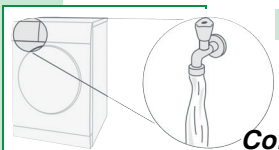


Clic

O arranque da limpeza automática do permutador de calor provoca um clic.

Clic...

i Durante a limpeza automática o visor mostra "cln" (Clean) ou "auto-limpeza condensador".

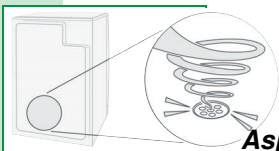


Água a correr

Durante a limpeza automática ouve-se água a correr.

Corre água...

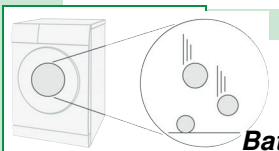
i Durante a limpeza automática o visor mostra "cln" (Clean) ou "auto-limpeza condensador".



Bombas

Uma bomba bombeia a água condensada para um depósito de água condensada, o que dá origem aos ruídos da bomba.

Aspira...



Bater

O bater é possível quando existem peças duras como botões, fechos de correr, fivelas ou semelhantes.

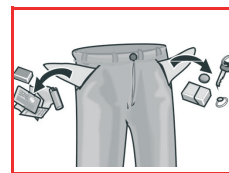
Bate...

! Notas

i É importante ter em atenção as instruções de segurança e o capítulo "O que fazer quando..." no manual de utilização.



Remover os objectos antes da secagem



Antes de introduzir a roupa, remover dos bolsos todos os objectos, nomeadamente, isqueiros, peças metálicas ou similares. Ter em consideração a quantidade de carga máxima. Tenha em atenção também as notas constantes no capítulo "Notas relativamente à roupa" no manual de utilização.



Seleccionar as teclas várias vezes

As teclas são sensíveis, um leve toque é o suficiente. Para seleccionar uma tecla várias vezes, nomeadamente, para escolher as respectivas opções, esta tecla tem de ser solta após cada selecção, a fim de activar o sensor. As teclas são sempre confirmadas aquando da sua selecção.



Indicação "Pronto" no visor

Ao seleccionar um programa, é mostrada a duração previsível da secagem em caso de carga máxima. Durante a secagem, o sistema de sensores do aparelho detecta a carga real bem como o seu teor de humidade e corrige a duração do programa. Este procedimento é visível através dos saltos do tempo "Pronto dentro de".



Interromper/alterar programa

O processo de secagem pode ser interrompido durante um curto espaço de tempo, para a introdução de mais roupa ou para retirá-la ou para alterações do programa. Conforme o modelo, a indicação "Pronto dentro de..." é reposto e iniciado de novo ou parado. Passado algum tempo, a indicação é corrigida. Para assegurar a limpeza automática do permutador de calor, o programa seguinte deve ser sempre continuado até ao fim. Não interrompa a secagem antes do fim automático de um programa.



Aditivos de roupa / Limpeza e conservação

Os detergentes e os produtos de pré-tratamento da roupa (por exemplo, tira-nódoas, spray de pré-lavagem,...) não devem entrar em contacto com as superfícies da máquina de secar roupa. Os eventuais resíduos / gotas de spray ou outros produtos devem ser removidos imediatamente com um pano húmido. Ver também as instruções no capítulo "Conservação e limpeza" constantes no manual de utilização.