

Wolkorf



0611 / 9000666806



Wolkorf pas na het lezen van deze handleiding en de gebruikershandleiding van de droogautomaat in bedrijf nemen!

De wolkorf

De wolkorf maakt het drogen mogelijk van **individuele** machine- of handwasbaar textiel van wol, sportschoenen van kunststof of kunstleer en knuffelbeesten. De wolkorf draait in de trommel niet mee. Daardoor kunnen woltextiel, sportschoenen of knuffelbeesten gedroogd worden. Wol moet in vochtige toestand zo weinig mogelijk bewogen worden omdat het de neiging heeft te verstrengelen. Sportschoenen kunnen door hun gewicht de trommel beschadigen. Knuffelbeesten kunnen door hun gewicht en grootte de trommel beschadigen.

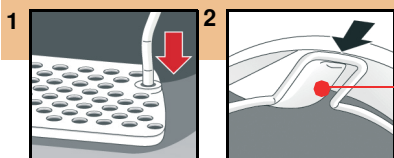


Wolkorf controleren

Een beschadigde wolkorf niet in bedrijf nemen!
Neem contact op met de servicedienst!

Korf plaatsen

De trommel moet leeg zijn!

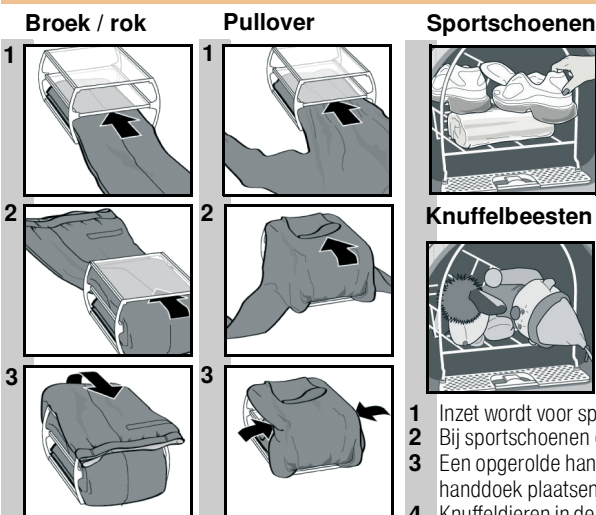


1 Beide voeten insteken.

2 Korf steunen.

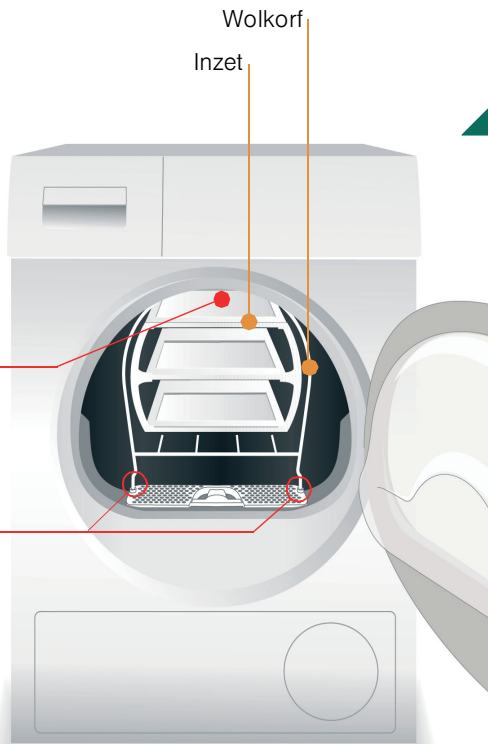
Toepassingsvoorbeelden

Wasgoed moet gecentrifugeerd zijn!
Wasgoed losjes er in doen, niet proppen!



- 1 Inzet wordt voor sportschoenen niet gebruikt.
- 2 Bij sportschoenen de schoen wijd open doen. Veters, inlegzolen en/of hielkussentjes verwijderen.
- 3 Een opgerolde handdoek in de korf leggen, zodat een schuin vlak ontstaat. Sportschoenen met de hakken op de handdoek plaatsen.
- 4 Knuffeldieren in de korf zonder inzet drogen. De hoeveelheid niet overschrijden, zodat de knuffeldieren niet uit de korf vallen.

Drogen met de wolkorf



Droogautomaat uitschakelen

Programmakieler indrukken.

Was uitnemen

Na het drogen de korf met inzet uit de droogautomaat nemen. Wasgoed ruim uitspreiden en ca. 15 minuten luchten.

na het einde van het programma...

Programma starten

Toets ► Start/Pauze kiezen.

...Droogtijd instellen

Instelbaar in stappen van 10 minuten tot 2:30 h door het kiezen van de toets Wijzigen of de toets voor de programmaduur (afhankelijk van model). Om het droogdoel Kastdroog te bereiken, worden de volgende tijden aanbevolen. Bij dik of meerlaags wasgoed kan restvocht optreden, eventueel nadrogen.

Dunne wollen trui	1:20 h
Dikke wollen trui	1:30 - 3:00 h
Rok	1:00 - 1:30 h
Broek	1:00 - 1:30 h
Kleine artikelen bijv. handschoenen	30 min
Sportschoenen (max. 1,5 kg)	1:30 h + luchten of max. 2:00 h
Knuffelbeesten	afh. van grootte 1:30 - 3:30 h

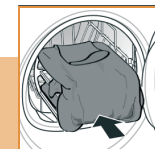
Programma voor wolkorf kiezen ...

Alleen het programma voor wolkorf gebruiken!
Zie programma-overzicht in de gebruiksaanwijzing!

Inzet plaatsen



Het wasgoed mag niet in contact komen met de trommel!
Wasgoed kan anders klem raken en beschadigd raken!



Drogen