



Kısa ve kullanışlı:
Bulaşık makinesini
için gereken her şey ...

**Cihazı ilk kez kullanmadan önce
yine de kurma ve kullanma
kılavuzunu okuyunuz!**

1

Su sertlik cihazının ayarlanması *

Suyun sertlik derecesini
su işletmesinden sorup
öğreniniz ve ilgili alana
kaydediniz ...

Ayar değerlerinin okunması ...

°dH	Sertlik aralığı	mmol/l	Kademe	End
0-6	yumuşak	0-1,1	0	<input type="radio"/> <input type="radio"/> <input type="radio"/>
7-16	orta	1,2-2,9	1	<input type="radio"/> <input type="radio"/> <input checked="" type="radio"/>
17-21	sert	3,0-3,7	2	<input type="radio"/> <input checked="" type="radio"/> <input checked="" type="radio"/>
22-35	sert	3,8-6,2	3	<input checked="" type="radio"/> <input checked="" type="radio"/> <input checked="" type="radio"/>

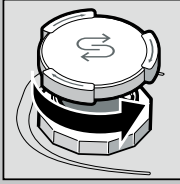
* sadece ilk kez bulaşık
yıkamadan önce veya
su sertliğinde bir değişiklik
olduğunda

Kolayca yapılır ...

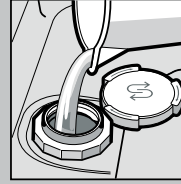
Ayarlama işleminin yapılması

- AÇIK/KAPALI şalterini açınız.
 - START tuşuna basınız ve basılı tutunuz.
 - Program ayar düğmesini bir diş sola veya sağa çeviriniz.
 - Tuşu serbest bırakınız.
 - Gösterge yanıp söner ve diğer göstergeler yanar (= Kademe 1).
- Ayar aşağıdaki şekilde değiştirilmelidir:
- Program ayar düğmesini, istenilen kademe ayarlanıncaya kadar çeviriniz.
 - START tuşuna basınız.
 - Gösterge söner. Ayarlanan kademe belleğe kaydedilmiştir.

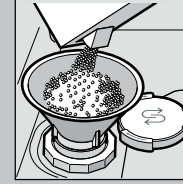
Özel tuzun doldurulması Kireç çözer (ayar değeri 0 ise, gerek yoktur!) ...



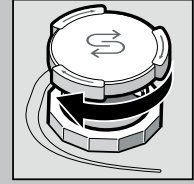
Kapağı çevirip
açınız.



Sadece ilk yıkama
işleminde önce
tuz kabına
su doldurunuz.

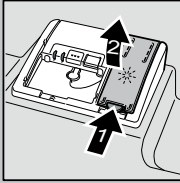


Özel tuz
doldurunuz
(kesinlikle deterjan
doldurmayınız!).

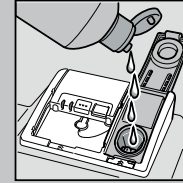


Kapağı
kapatınız.
Hemen ardından
yıkayınız.

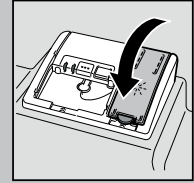
Parlatıcı doldurulması Pırlı pırlı yapar ...



İlgili tuşa (1)
basınız,
kapağı (2)
kaldırınız.

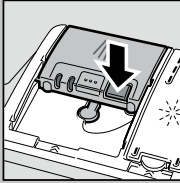


Parlatıcı
doldurunuz.



Kapağı
kapatınız.
KLİK!

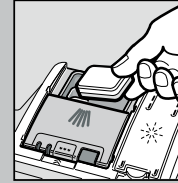
Deterjan doldurulması Fazla kir, fazla deterjan ...



Gerekirse
kapağı açınız
(tuşa basınız).

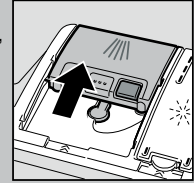


Dikkat!
Kombine ürünler
her program için
uygun değildir,
üreticinin verdiği
bilgilere dikkat
ediniz.



50 ml
25 ml
15 ml

Bulaşık deterjanı
koyacağınız zaman,
deterjan hücresi
kuru olmalıdır.



Kapağı
içip kapatınız,
bastırınız.
PLOP!

Cihazın çalıştırılması

Program seçilmesi Hızlı, tasarruflı veya yoğun ...

Programlara genel bakış

Bu program listesinde, azami mümkün
olan program adedi gösterilmiştir.
Cihazınıza ait olan programlar için,
lütfen kumanda panosuna bakınız.

Program verileri, EN 50242 Avrupa standartına
uygun laboratuvar değerleridir.
Pratikte bu değerlerden sapmalar olması mümkündür.
* standart doldurma miktarının yarısı

	Yoğun 70°	Normal 65°	Eko 50°	Hassas 40°	Power 55'	Ön yıkama
Süre (Saat : Dakika)						
Elektrik tüketimi (kWh)	3:15 - 1:10	1,65 - 0,85	eco	11	0:55 *	0:15
Su tüketimi (litre)	16 - 14	11	4			

Programın başlatılması

Başlayabiliriz ...

Cihazın kapatılması Her şey yolunda ...

Ek fonksiyonlar **



Zamandan tasarruf
(VarioSpeed)
... yıkama ve kurutma
randımanı aynı kalmak
suretiyle, daha fazla
enerji kullanarak
elde edilir.



Yarım doldurma
... az bulaşık yıkıncaya
zaman, sudan, enerjiden
ve zamandan tasarruf
sağlar.



Yoğun yıkama alanı
... cihaza karışık malzeme
doldurulması durumu için
çok uygundur.
Yıkama basıncı ve yıkama
sıcaklık derecesi biraz
yükseltilir.



Hijyen
... yıkama işlemi esnasında
sıcaklık derecesi yükseltilir.
Böylelikle daha iyi bir
hijyenik durum elde edilir.



Ekstra kurutma
... durulama işleminde
elde edilen daha yüksek
bir sıcaklık sayesinde,
bulaşıkların daha iyi
kurutulmasını sağlar.
(Hassas bulaşıklara
dikkat ediniz.)

Daha fazla esneklik için ...

** modele bağlı

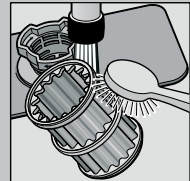
Bakım ve koruma

Mükemmel yıkama sonuçları için ...

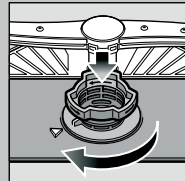
Atık (pis) su pompasının temizlenmesi



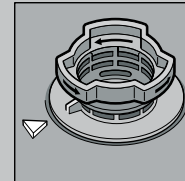
Süzgeçler ... kontrol ediniz, gerekirse temizleyiniz



Süzgeç silindiri çeviriniz, süzgeç sistemini çıkarınız

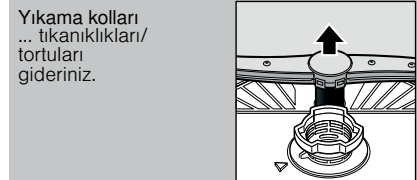


musluktan akan su altında yıkayınız ...

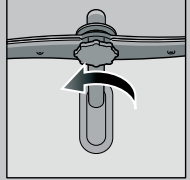


Süzgeç sistemini çevirip sabitleyiniz İLGİLİ İŞARETE DİKKAT EDİNİZ!

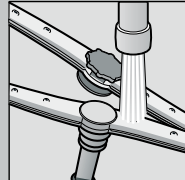
- Elektrik fişini çekip prizden çıkarınız.
- Süzgeçleri çıkarınız ve suyu boşaltınız.
- Kapağı kaldırınız (A).
- Kanatlı çarkın bulunduğu kısımda yabancı cisim olup olmadığını kontrol ediniz.
- Kapağı kapatıp, duyulur şekilde yerine oturtunuz (B).
- Süzgeçleri yerine takınız.



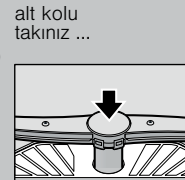
Yıkama kolları ... tıkanıklıkları/tortuları gideriniz.



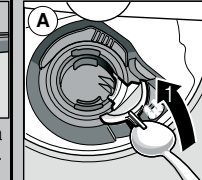
alt kolu yukarı doğru çekiniz ...



üst kolu sökünüz ... musluktan akan su altında (varsa bir kürdan kullanabilir) püskürtme enjektörlerini (memelerini) temizleyiniz ...



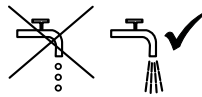
alt kolu sıkıca sabitleyiniz.

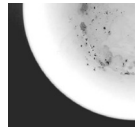


Küçük arızaları kendiniz giderebilirsiniz ...

... çünkü kendi kendinize yardım etmeniz sizin çıkarmanızdır!

Daha fazla bilgi edinmek için, kullanma kılavuzuna bakınız

Arıza	Muhtemel sebepleri	Giderilmesi
Gösterge "🔌" yanar	<p>Su giriş musluğu sıkışmış veya kireçlenmiş</p>  <p>Pis su boşaltma hortumu tıkalı veya katlanmış</p> <p>Pis su pompasının kapağı monte edilmemiş</p>	<ul style="list-style-type: none">▶ Su giriş musluğunu açınız.▶ 1. Su bağlantısını çözünüz.▶ 2. Su bağlantısındaki süzgeci temizleyiniz.▶ 3. Su musluğu açırken akan su miktarı (debi) dakikada asg. 10 litre olmalıdır. Akan su miktarı (debi) bu miktardan daha az ise, su musluğunun değiştirilmesini sağlayınız.▶ Su giriş hortumunu katlanıp bükülmeyecek şekilde yerleştiriniz.▶ Atık (pis) su hortumunu katlanmamış şekilde yerleştiriniz.▶ Kapağı (yukarı bakınız) monte ediniz.
Gösterge "🔌" yanıp	<p>Su boşaltma pompası bloke olmuş</p>	<ul style="list-style-type: none">▶ Pis suyu dışarı atma pompası temizlenmelidir (yukarıya bakınız).
Cihazın içinde geri kalan su	<p>Cihazda teknik bozukluk söz konusu</p>	<ul style="list-style-type: none">▶ Fabrika yetkili servisini çağırınız (hata göstergesinde ne gösterildiğini söyleyiniz).▶ Cihaz fişini çekip çıkarınız.
Kaşık, çatal veya bıçaklarda paslanma söz konusu	<p>Yıkama program henüz sona ermemiş</p>	<ul style="list-style-type: none">▶ Cihazın kapağını kapatınız ve çalıştırınız ya da programı iptal ediniz (programın iptal edilmesi bölümüne bakınız).
Kaşık, çatal veya bıçaklarda paslanma söz konusu	<p>Kullanılan kaşık, çatal veya bıçaklar paslanmaz metalden değil</p> <p>Sert metalden olan bıçak ağzları paslanmaya karşı daha hassas olur</p> <p>Yabancı veya harici pas söz konusu</p>	<ul style="list-style-type: none">▶ Bulaşık makinesinde yıkanmaya elverişli kaşık, çatal veya bıçak kullanınız.▶ Cihazda kesinlikle paslanabilecek parçalar yıkamayınız.

Arıza	Muhtemel sebepleri	Giderilmesi
Bulaşıklar temiz değil	<p>Bulaşıklar birbirine temas ediyor ya da üst üste gelmiş</p> <p>Çok az temizleme maddesi kullanılmış</p> <p>Uygun olmayan bir program seçilmiş</p> <p>Su püskürtme kollarındaki memeler tıkanmış</p> <p>Süzgeçler pislenmiş, yerlerine sağlam oturmamış</p> <p>Su püskürtme kolları kilitlenmemiş</p> 	<ul style="list-style-type: none">▶ Bulaşıkları birbirinden ayırınız, birbirlerine temas etmesini önleyiniz.▶ Üreticinin (temizleme maddesi) verdiği bilgilere dikkat ediniz.▶ Daha güçlü bir program seçiniz.▶ Su püskürtme kollarını temizleyiniz (yukarıya bakınız).▶ Süzgeçleri temizleyiniz (yukarıya bakınız).▶ Bulaşıkları cihaza su püskürtme kolları serbest dönebilecek şekilde yerleştiriniz.
Lekeler ve izler var	<p>Parlatıcı dozajı çok fazla/çok az</p>	<ul style="list-style-type: none">▶ İzler olması halinde: Dozajı düşürünüz.▶ Su veya kireç lekeleri varsa: Dozajı yükseltiniz.
Bulaşıklar kuru değil	<p>Parlatıcı</p> <p>Kullanılan kombine temizleyicinin kuruma ve kurutma özellikleri iyi değil</p> <p>Cihazın ayarlanması</p>	<ul style="list-style-type: none">▶ Dozajı yükseltiniz.▶ Ürünü değiştiriniz.▶ Parlatıcı kullanınız.
Bulaşıkların üzerinde süt gibi tortular var (giderilebilir türden)	<p>Su sertlik ayarı yanlış yapılmış</p> <p>Özel tuz eksik</p>	<ul style="list-style-type: none">▶ Yoğun kurutmanın aktifleştirilmesi (modele bağlı).▶ Su sertlik ayarını doğru yapınız.▶ Özel tuz ilave ediniz.
Bulaşıkların üzerinde süt gibi tortular var, bardaklar bulanık/körelmiş (giderilebilir türden değil)	<p>Bardaklar bulaşık makinesinde yıkanmaya elverişli değil</p>	<ul style="list-style-type: none">▶ Bulaşık makinesinde yıkanmaya elverişli bardaklar kullanınız.▶ Bardakları koruyan türden temizlik maddesi kullanınız.
Plastik parçalarda/bulaşıklarda renk değişikliği söz konusu	<p>Çok az temizleme maddesi kullanılmış</p> <p>Besinlerden kaynaklanan boya maddelerinden (domates sosu) dolayı renk değişikliği söz konusu</p>	<ul style="list-style-type: none">▶ Üreticinin (temizleme maddesi) verdiği bilgilere dikkat ediniz.▶ Renk değişiklikleri herhangi bir problem teşkil etmez; bu renkler daha sonra bulaşık yıkandıkça azalır.

Program iptali ...

Doğru yerleştirme ...

Program esnasında START tuşuna yakl. 3 saniye (Reset) basınız.



Yaklaşık 1 dakika sonra, "Program sonu" göstergesi yanar.



Cihazın kapatılması.

Bulaşık makinesinde yıkanmaya elverişli bulaşıklar (içinde kül, mum, yağlama gresi, boya, yapışkan etiket artıkları olmamalı, çok miktarda reçel, süt mamulleri ve yemek artıkları varsa, bunlar önce kabaca temizlenmeli) kullanılmalı ve bu bulaşıklar cihaza kullanma kılavuzunda bildirildiği şekilde yerleştirilmelidir; su püskürtme kollarının serbest dönüp dönmediği kontrol edilmelidir.