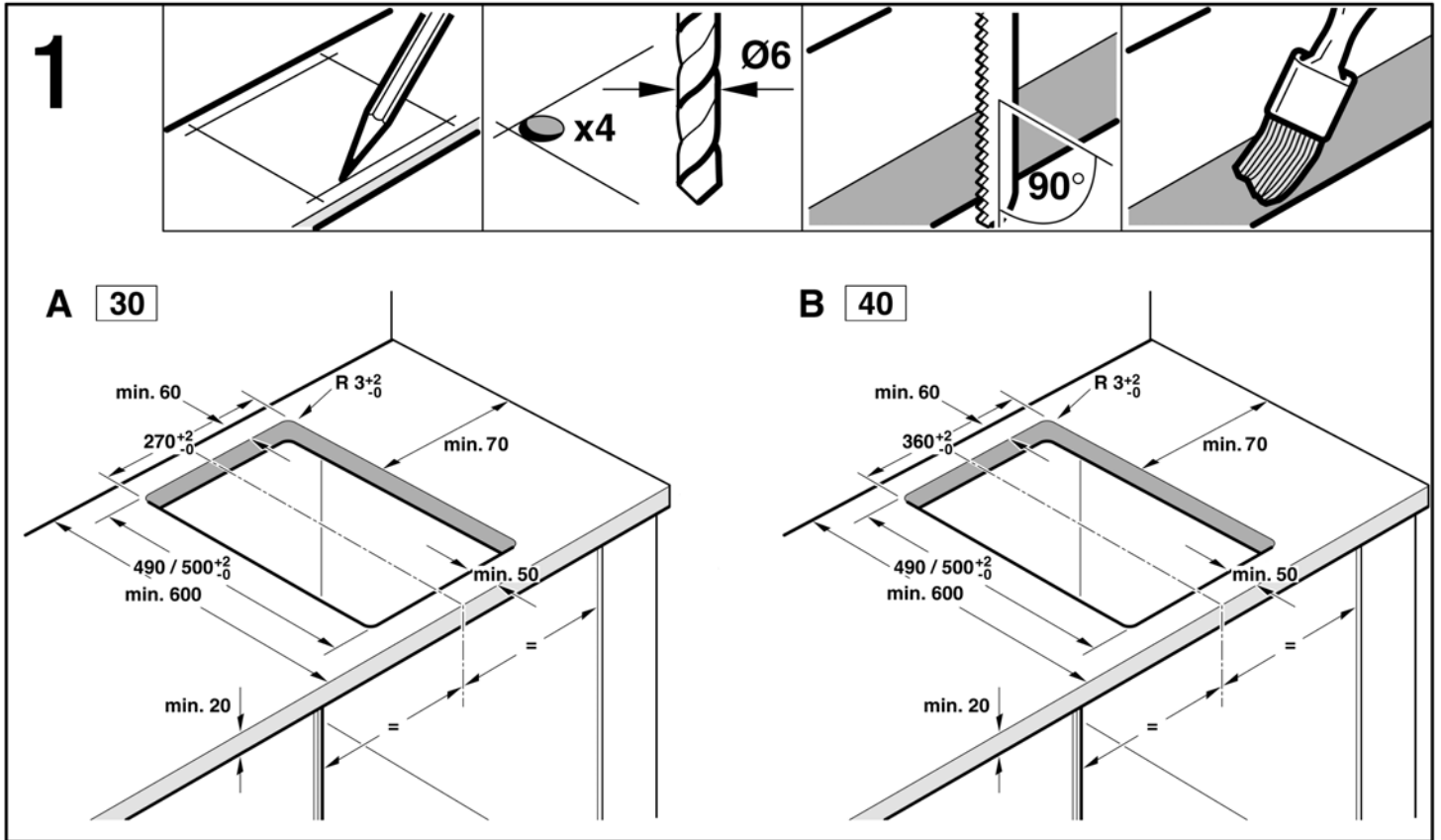
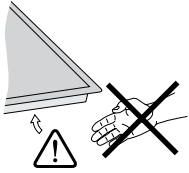
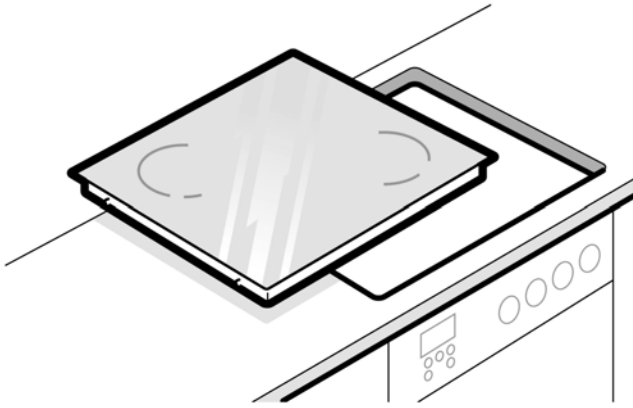
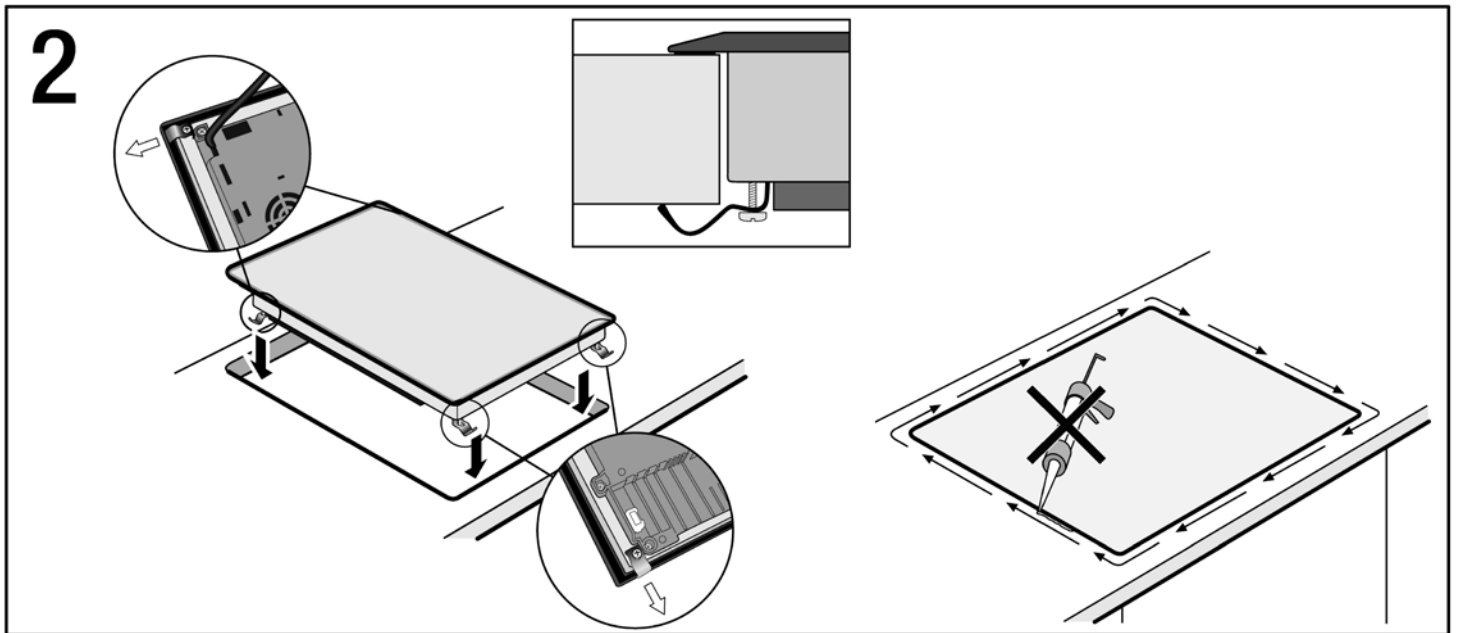




uk Інструкція з монтажу

Будь ласка, збережіть дану інструкцію





uk

Важливі зауваження

Безпечне використання даного електроприладу гарантується лише за умови виконання монтажу і підключення до електромережі відповідно до технічних норм та даної інструкції з монтажу. Відповідальність за пошкодження, спричинені неправильним монтажем приладу, несе виконавець монтажних робіт.

Підключення приладу до електромережі може здійснювати тільки сертифікований спеціаліст. Під час підключення до електромережі слід дотримуватися вимог місцевої електропостачальної компанії. Даний прилад має клас захисту I і може використовуватися тільки за умови наявності заземлення.

Використання даного приладу без заземлення або за умови неправильного підключення до електромережі у деяких малоймовірних випадках може призвести до серйозних пошкоджень.

Виконавець не несе відповідальності за неправильну роботу приладу та можливі пошкодження, викликані неправильним підключенням до електромережі.

Наявність топкого запобіжника типу В або С є обов'язковою.

Обов'язково слід установити багатополосний розмикач мережі з повітряним проміжком між контактами не менше 3 мм. Це не потрібно, якщо з'єднання здійснюється за допомогою заземленої розетки з відповідною напругою, доступної для користувача.

Кабель живлення слід провести так, щоб він не торкався частин варильної панелі та духової шафи, що нагріваються під час використання.

Монтаж під прилад: не дозволяється встановлювати під прилад холодильники, посудомийні машини, духові шафи без вентиляції, пральні машини.

Варильні панелі можна встановлювати лише над духовими шафами з примусовою вентиляцією тієї самої марки.

Якщо під варильною панеллю не монтується духові шафа, слід встановити під нею дерев'яний переділ на відстані не менше 10 мм від найнижчого виступу варильної панелі.

Будь-які роботи всередині приладу, включаючи заміну кабелю живлення, повинні здійснюватися спеціалістами сервісного центру.

Підготовка шафи: малюнок 1 (залежно від моделі, А чи В)

Стільниця має бути рівною та горизонтальною. Отвори в шафі слід зробити перед початком монтажу варильної панелі. Приберіть усю тирсу, оскільки її наявність може впливати на роботу електричної системи. Після підготовки отворів треба забезпечити стійкість шафи.

Шафа, в яку вбудовується варильна панель, повинна витримувати температури до 90 °С.

Якщо варильна панель монтується біля бокової стінки, між нею та стінкою повинна лишатися відстань не менше 70 мм. Не рекомендується встановлювати варильну панель між двома боковими стінками, але якщо уникнути цього неможливо, залишити проміжок не менше 200 мм з одного боку і не менше 70 мм з іншого.

Поверхню зрізів слід обробити герметиком, щоб забезпечити їх термостійкість та уникнути розбухання від вологи.

Установка та підключення варильної панелі: малюнок 2

Вказівка: Під час встановлення варильної поверхні використовуйте захисні рукавиці.

Див. дані про напругу в таблиці з характеристиками.

Для підключення кабелю приладів до електромережі:

З'єднайте клеми кабелю підключення до електромережі відповідно до кольорових позначень:

Жовто-зелений	Заземлення ⊕
Синій	Нуль (нейтральний провідник)
Коричневий	Фазний провідник

Жовто-зелений провід, що використовується для заземлення, підключається в першу чергу та має бути довшим за інші проводи, щоб під час можливого самовільного розімкнення контактів, викликаного зрушенням варильної панелі, усі інші проводи розімкнулися раніше, ніж провід заземлення.

Не слід заповнювати проміжок між варильною панеллю та стільницею силіконовим герметиком, бо для забезпечення герметичності варильну панель оснащено спеціальною переліжкою.

Якщо під варильною панеллю монтується духові шафа, проведіть кабель живлення панелі до розетки через лівий кут. Інакше кажучи, кабель повинен проходити збоку від духової шафи, а не понад нею.

Вказівка: Якщо стільниця вкрита керамічною плиткою, заповніть шви між плитками силіконовим герметиком.

Підключайте лише згідно зі схемою підключення. Мережевий кабель: тип H05 VV-F або вище; необхідний поперечний переріз визначити відповідно до навантаження струму. Поперечний переріз < 1,5 мм² неприпустимий! 2 is not permissible.

Монтаж: під час монтажу слідкуйте, щоб кабель не затискався та не потрапляв на гострі краї. При встановленні над духовою шафою кабель до розетки слід вивести за нею.

Вказівка: якщо на дисплеї приладу відображається **U400**, це означає, що він неправильно підключений. Від'єднайте прилад від електромережі, перевірте точки приєднання.

Демонтаж варильної панелі

Відключіть прилад від електромережі. Послабте гвинти кріплення. Натисніть на варильну панель знизу та витягніть її з отвору.

З'єднувальні планки

Для того, щоб встановити разом кілька варильних панелей, передбачена з'єднувальна планка, яку можна придбати у нашому сервісному центрі чи у спеціалізованих магазинах.