



Kısa ve kullanışlı.
Bulaşık makineniz için
gereken her şey ...

**Cihazı ilk kez kullanmadan
önce yine de kurma ve
kullanma kılavuzunu
okuyunuz!**

1

Su sertlik cihazının ayarlanması*

Ayar değerlerinin okunması...

°dH	°fH	°Clarke	mmol/l	
0-6	0-11	0-8	0-1,1	0
7-8	12-15	9-10	1,2-1,4	1
9-10	16-17	11-12	1,5-1,8	2
11-12	18-21	13-15	1,9-2,1	3
13-16	22-29	16-20	2,2-2,9	4
17-21	30-37	21-26	3,0-3,7	5
22-30	38-54	27-38	3,8-5,4	6
31-50	55-89	39-62	5,5-8,9	7

Suyun sertlik derecesini
su işletmesinden sorup
öğreniniz ve **ilgili alana**
kaydediniz ...



* **sadece ilk kez bulaşık
yıkamadan önce** veya
su **sertliğinde bir**
değişiklik olduğunda



Kolayca yapılır ...

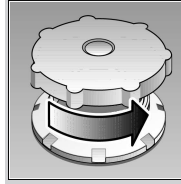
Ayarlama işleminin yapılması

- Program seçme düğmesini, saat 12 konumundan başlayarak, saatin çalışma yönünün tersine doğru, bir diş atlayacak şekilde sola çeviriniz.
- Ana şalteri açınız ve en az 3 saniye basılı tutunuz. Sayı göstergesinde aktüel su sertlik derecesi gösterilir (su sertlik derecesi, cihaz fabrikadan çıkmadan önce 4 kademesine ayarlanmıştır).
- Program seçme düğmesini çevirerek, ayarlanmış bu değeri değiştiriniz (0-7).
- Cihazın Aç/Kapat (ana şalter) düğmesini "Kapat" konumuna getiriniz. Ayarladığınız bu değer belleğe kaydedilir.

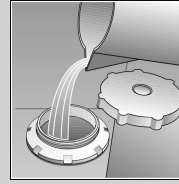
2

Özel tuzun doldurulması

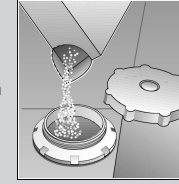
Kirecin çözdürülmesi (Ayarlanan değer 0 ise bu işleme gerek yoktur!) ...



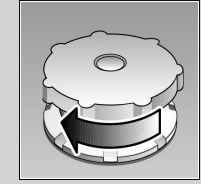
Kapağı
açınız.



İlk yıkama işle-
minden önce 1 l
suyu, tuzun
koyulduğu ağızdan
doldurunuz.



Maksimum 1,5 kg
tuzu (temizlik
maddesi değil)
doldurunuz.

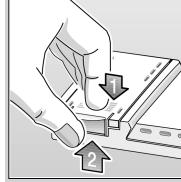


Kapağı kapatınız
ve çevresini
uygun şekilde te-
mizleyiniz.

3

Parlatıcı doldurulması

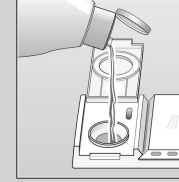
Pırlı pırlı yapar ...



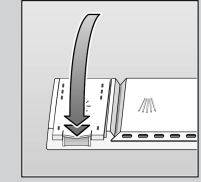
İşareti yere
1 basınız ve
kapağı 2
kaldırınız.



Doldurma işlemi daima, seviye (miktar) göstergesi yandığı zaman yapılır.



Parlatıcıyı
doldurunuz.

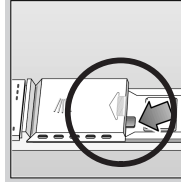


Kapağı kapatınız.
KLAK!

4

Deterjan doldurulması

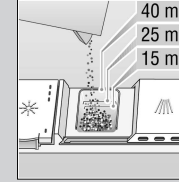
Çok miktarda bulaşık artığı, çok miktarda temizlik maddesi demektir ...



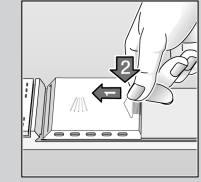
Gerekliyse
kapağı açınız
(düğmeye
basınız).



Dikkat,
Kombine ürünler bütün
programlar için uygun
olmayıp, üreticinin
vermiş olduğu bilgileri
dikkate alınız.



Bulaşık tozunu
doldurunuz.



Kapağı kaydırarak
kapatınız,
bastırınız. PLOP!

5

Su musluğunu açınız Su marş marş ...

6

Program seçilmesi

Hızlı, ekonomik yada yoğun

Program Listesi

Bu genel bakış bölümünde, mümkün olan azami program adedi gösterilmiştir. Sizin cihazınızda mevcut olan programlar için, cihazınızın kumanda panosuna bakınız.

Programlara ilişkin verilmiş olan değerler laboratuvarlarda tesbit edilmiş olup, bu değerler Avrupa standartları EN 40242'ye uygundur. Uygulamada bu değerlerden sapmalar gözlemlenebilir.

	Yoğun	Auto	Eko	Hassas	Hızlı	Ön yıkama
Program süresi (dakika)	120	80-125	140	70	55	15
Elektrik tüketimi (kWh)	2,00	1,10-1,75	1,05	1,00	1,44	0,10
Su tüketimi (litre)	21	13-21	17	17	13	5,0
Aqua Sensör var	17	-	-	13	-	-

7

Cihazın çalıştırılması Başlayabiliriz ...

Ana şaltere basınız, seçilmiş olan programın çalışma süresi gösterilir.

8

Cihazın kapatılması Her şey yolunda ...

Gösterge 0 (program sonu) gösteriyorsa, ana şaltere basınız.

Ek programlar**

Zaman ön seçimi (ayarı)
... cihaz açılır ve derhal zaman ön seçimi tuşuna basılır: Programın çalışmaya başlaması birer saatlik adımlarla kaydırılır, yani ertelenir

Zamandan tasarruf (VarioSpeed)
... yıkama ve kurutma randımanı aynı kalmak suretiyle, daha fazla enerji kullanılarak elde edilir.



Yarım doldurma

... az bulaşık yıkanaacağı zaman, sudan, enerjiden ve zamandan tasarruf sağlar.

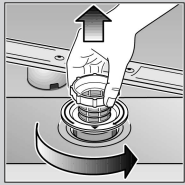
** bazı modellerde

Bakım ve Temizlik

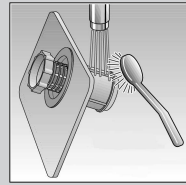
Yıkamanın iyi sonuç vermesi için ...

Süzgeçler ...

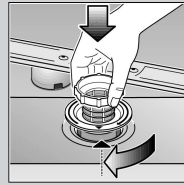
Kontrol ediniz, gerekiyorsa temizleyiniz:



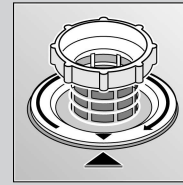
Süzgeç başlığını çevirerek süzgeç sistemini dışarı çıkartınız.



Akar temiz su altında iyice yıkayınız.



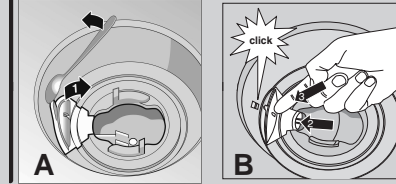
Yerine yerleştiriniz.



Süzgeç sistemini yerine monte ediniz. İŞARETLİ NOKTAYA DİKKAT EDİNİZ!

Pis su pompası *

* bazı modellerde
-Açma/Kapatma düğmesine basıp, cihazı kapatınız.
-Gerekirse su uygun bir kap ile cihazdan alınıp boşaltılmalıdır
-Süzgeçler sökülüp çıkarılmalıdır
-Kapaklar çıkarılmalıdır (⇒A)
-Cihazın iç kısmında yabancı cisim olup olmadığı kontrol edilmeli ve gerekirse yabancı cisimler giderilmelidir
-Kapaklar tekrar yerlerine takılmalıdır (⇒B)
-Süzgeçler tekrar yerlerine takılmalı ve



A

B

Püskürtme pervanesi ...

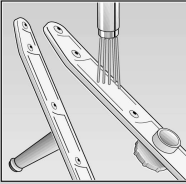
Püskürtme memelerindeki tıkanmaları ve oluşan birikimleri temizleyiniz.



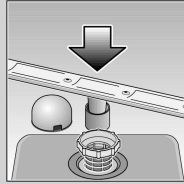
Alt kısımdaki pervaneyi yukarı doğru çekiniz.



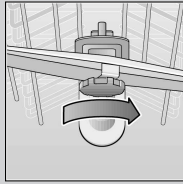
Üst püskürtme kolunu sabitlediği yerden sökünüz.



Akar temiz su altında iyice temizleyiniz (gerekiliyorsa kürdan yardımı ile).



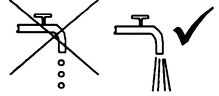
Alt püskürtme kolunu yerine yerleştiriniz.

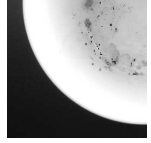


Üst püskürtme kolunu yerine monte ediniz.

Küçük arızaları kendiniz giderebilirsiniz ...

... çünkü kendi kendinize yardım etmeniz sizin çıkarmanızdır!

Arıza	Muhtemel sebepleri	Giderilmesi
"Su giriş kontrolü" göstergesi yanar	Su giriş musluğu sıkışmış veya kireçlenmiş 	Su giriş musluğunu açınız. ▶ 1. Su bağlantısını çözünüz. ▶ 2. Su bağlantısındaki süzgeci temizleyiniz. ▶ 3. Su musluğu açırken akan su miktarı (debi) dakikada asg. 9 litre olmalıdır. Akan su miktarı (debi) bu miktardan daha az ise, su musluğunun değiştirilmesini sağlayınız. ▶ Su giriş hortumunu katlanıp bükülmeyecek şekilde yerleştiriniz.
Cihazın içinde su artığı var ve "Su girişini kontrol edin" göstergesi yanıyor	Su boşaltma pompası bloke olmuş Yıkama program henüz sona ermemiş Pis su boşaltma hortumu tıkalı veya katlanmış	▶ Pis suyu dışarı atma pompası temizlenmelidir (yukarıya bakınız). ▶ Cihazın kapağını kapatınız ve çalıştırınız ya da programı iptal ediniz (programın iptal edilmesi bölümüne bakınız). ▶ Atık (pis) su hortumunu katlanmamış şekilde yerleştiriniz.
Plastik parçalarda/bulaşıklarda renk değişikliği söz konusu	Çok az temizleme maddesi kullanılmış Besinlerden kaynaklanan boya maddelerinden (domates sosu) dolayı renk değişikliği söz konusu	▶ Üreticinin (temizleme maddesi) verdiği bilgilere dikkat ediniz. ▶ Renk değişiklikleri herhangi bir problem teşkil etmez; bu renkler daha sonra bulaşık yıkandıçazalır.
Kaşık, çatal veya bıçaklarda paslanma söz konusu	Kullanılan kaşık, çatal veya bıçaklar paslanmaz metalden değil Sert metalden olan bıçak ağızları paslanmaya karşı daha hassas olur Yabancı veya harici pas söz konusu	▶ Bulaşık makinesinde yıkanmaya elverişli kaşık, çatal veya bıçak kullanınız. ▶ Cihazda kesinlikle paslanabilecek parçalar yıkamayınız.

Arıza	Muhtemel sebepleri	Giderilmesi
Bulaşıklar temiz değil Bulaşıkların üzerinde kum veya irimik gibi artıklar var 	Bulaşıklar birbirine temas ediyor ya da üst üste gelmiş Çok az temizleme maddesi kullanılmış Uygun olmayan bir program seçilmiş Su püskürtme kollarındaki memeler tıkanmış Süzgeçler pislenmiş, yerlerine sağlam oturmamış Su püskürtme kolları kilitlemiş	▶ Bulaşıkları birbirinden ayırınız, birbirlerine temas etmesini önleyiniz. ▶ Üreticinin (temizleme maddesi) verdiği bilgilere dikkat ediniz. ▶ Daha güçlü bir program seçiniz. ▶ Su püskürtme kollarını temizleyiniz (yukarıya bakınız). ▶ Süzgeçleri temizleyiniz (yukarıya bakınız). ▶ Bulaşıkları cihaza su püskürtme kolları serbest dönebilecek şekilde yerleştiriniz.
Lekeler ve izler var	Parlatıcı dozajı çok fazla/çok az	▶ İzler varsa; Dozajı düşürünüz. ▶ Su veya kireç lekeleri varsa: Dozajı yükseltiniz.
Bulaşıkların üzerinde süt gibi tortular var (giderilebilir türden)	Su sertlik ayarı yanlış yapılmış; Özel tuz eksik	▶ Su sertlik ayarını doğru yapınız. ▶ Özel tuz ilave ediniz.
Bulaşıkların üzerinde süt gibi tortular var, bardaklar bulanık/körelmiş (giderilebilir türden değil)	Bardaklar bulaşık makinesinde yıkanmaya elverişli değil	▶ Bulaşık makinesinde yıkanmaya elverişli bardaklar kullanınız. ▶ Bardakları koruyan türden temizlik maddesi kullanınız.

Daha fazla bilgi edinmek için, kullanma kılavuzuna bakınız

Programın yarıda kesilmesi ... Programın kesilmesi ...

- AÇ/KAPAT düğmesini "KAPALI" konuma getiriniz.

- Devam ettirmek için, cihazın kapağını kapatınız, ana şalteri tekrar açınız.

- Program çalışırken, program seçme düğmesini Reset pozisyonuna çeviriniz. Yaklaşık 3 saniye sonra sayı göstergesinde 0 görünür.

- Program süresi yaklaşık 1 dakikadır.

- Ana şalteri program sona erdikten sonra kapatınız.

Doğru yerleştirme ...

Bulaşık makinesinde yıkanmaya elverişli bulaşıklar (içinde küll, mum, yağlama gresi, boya, yapışkan etiket artıkları olmamalı, çok miktarda reçel, süt mamulleri ve yemek artıkları varsa, bunlar önce kabaca temizlenmeli) kullanılmalı ve bu bulaşıklar cihaza kullanma kılavuzunda bildirildiği şekilde yerleştirilmelidir; su püskürtme kollarının serbest dönüp dönmediği kontrol edilmelidir.