



Bref et pratique: tout ce dont votre lave-vaisselle a besoin...

Avant la première utilisation, lire toutefois les instructions de montage et d'utilisation!

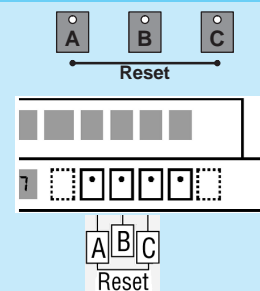
Réglage de l'adoucisseur *

Renseignez-vous auprès du service des eaux pour connaître la **valeur de la dureté** et **inscrivez** cette valeur

* avant le premier lavage uniquement ou en cas de **modification de la dureté de l'eau**

Lisez la valeur de mesure ...

°dH	°fH	°Clarke	mmol/l	
0-6	0-11	0-8	0-1,1	H0
7-8	12-15	9-10	1,2-1,4	H1
9-10	16-17	11-12	1,5-1,8	H2
11-12	18-21	13-15	1,9-2,1	H3
13-16	22-29	16-20	2,2-2,9	H4
17-21	30-37	21-26	3,0-3,7	H5
22-30	38-54	27-38	3,8-5,4	H6
31-50	55-89	39-62	5,5-8,9	H7

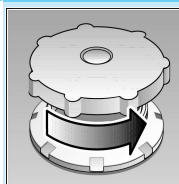


Rien ne vaut la rapidité ...
et procédez au réglage

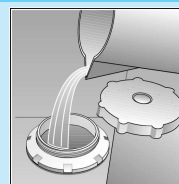
- Maintenez la touche de programme **B** enfoncée et enclenchez l'interrupteur principal. Relâcher alors les touches. L'affichage lumineux de la touche **B** et, dans l'affichage numérique, de la valeur de mesure réglée à la fabrication **H4** clignotent.
- A chaque pression de la touche **B**, la valeur de mesure passe à la valeur supérieure ; lorsque la valeur **H7** est atteinte, l'affichage repasse à **H0**.
- Ramenez l'interrupteur principal en position éteinte. La valeur réglée est mémorisée par l'appareil.

1 Introduire l'eau/ sel spécial

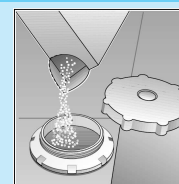
Fait partir le calcaire (ne s'applique pas si l'adoucisseur est réglé sur la valeur **0** !) ...



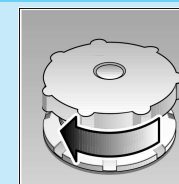
Dévissez le couvercle.



Avant le premier lavage seulement, versez env. un litre d'eau dans l'orifice du réservoir de sel.



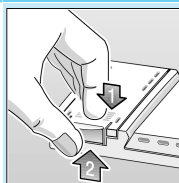
Ajoutez au maximum 1,5 kg de sel spécial (jamais de détergent).



Fermez le couvercle, puis lavez.

2 Mettre du produit de rinçage

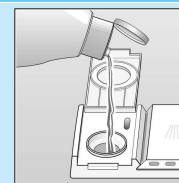
Fait reluire ...



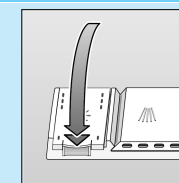
Appuyez sur le bouton 1, soulevez le couvercle 2.



Ne rajoutez du détergent que quand le niveau de remplissage est affiché !



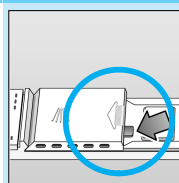
Versez le liquide de rinçage.



Fermez le couvercle, CLAC !

3 Mettre du produit de lavage

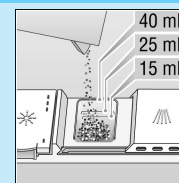
Plus sale, plus de détergent ...



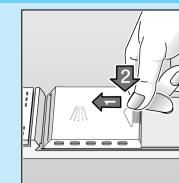
Le cas échéant, ouvrez le couvercle (Appuyez sur le verrou de fermeture).



Attention, Certains programmes ne sont pas adaptés aux produits combinés. Respectez les indications du fabricant.



Versez le détergent.



Faites glisser le couvercle, puis appuyez fermement vers le bas. TAC !

5 Sélectionner le programme

Rapide, économique ou intensif

Tableau des programmes

Dans ce tableau récapitulatif figure le nombre maximum possible de programmes. Pour connaître exactement les programmes offerts par votre appareil, reportez-vous à son bandeau de commande.

Les données des programmes sont des valeurs mesurées en laboratoire selon la norme européenne EN 50242. Dans la pratique, des déviations par rapport à cette norme sont possibles.

	Intensif 70°	Auto 55° /65°	Délicat 40°	Eco 50°	Rapide 45°	Prélavage
Durée en minutes	138	85-140	75	140	30	19
Consommation de courant kWh	1,65	1,10-1,60	0,90	1,05	0,80	0,05
Consommation d'eau en litres	16	10-17	14	12	10	4
Avec Aquasensor	13	-	11	-	-	-

Programmes supplémentaires

Rendent flexible ...



Présélection du temps ...mettre en marche, appuyer immédiatement sur la touche de présélection du temps: décale le démarrage du programme par intervalles d'une heure



Cycles express (VarioSpeed) ... consommation d'énergie accrue, mais performances de nettoyage et de séchage inchangées



Demi-charge ... en présence de peu de vaisselle, cette option économise de l'eau, de l'énergie et du temps.

Mettre l'appareil en marche ça démarre...

Appuyer sur la touche marche/arrêt, la durée de marche du programme sélectionné apparaît

Arrêter l'appareil tout est fini...

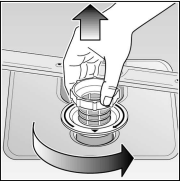
Quand l'affichage est sur 0, (fin de programme) appuyer sur la touche marche/arrêt

Entretien et nettoyage

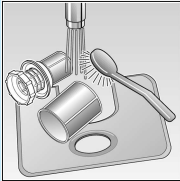
Nettoyage de la pompe de vidange *

Filtres ...

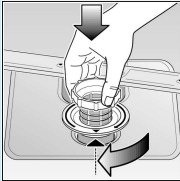
Contrôlez, éventuellement nettoyez.



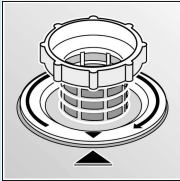
Tournez le cylindre filtrant, retirez le système de filtration...



Rincez à l'eau courante ...



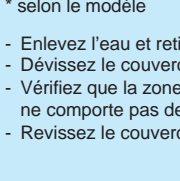
Installez ...



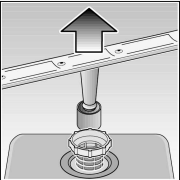
Revissez le système de filtration. RESPECTEZ LES REPÈRES.

Bras d'aspersion ...

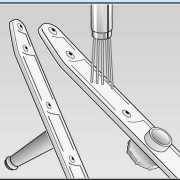
Enlevez les obstructions / dépôts.



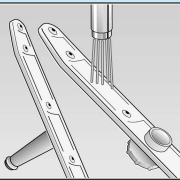
Tirez le bras inférieur vers le haut...



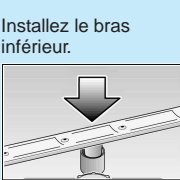
Dévissez le bras supérieur...



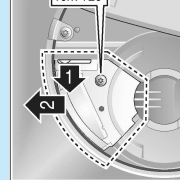
Nettoyez les buses d'aspersion à l'eau courante (éventuellement avec un cure-dent).



Installez le bras inférieur.



Vissez à fond le bras supérieur.


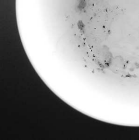


* selon le modèle

- Enlevez l'eau et retirez le filtre.
- Dévissez le couvercle (couple T20).
- Vérifiez que la zone de la roue à ailettes ne comporte pas de corps étranger.
- Revissez le couvercle et réinstallez le filtre.

Remédier soi-même aux petits défauts ...

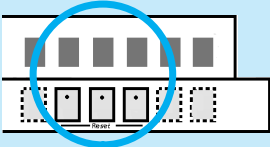
... remédier soi-même aux petites pannes permet d'économiser des frais !

Dérangement	Cause possibles	Remède	Dérangement	Cause possibles	Remède
Le voyant «Vérifier l'arrivée d'eau» s'allume	<div>Le robinet d'arrivée d'eau est coincé ou entartré.</div> <div></div>	<div>▶ Ouvrez le robinet d'arrivée d'eau.</div> <div>▶ 1. Dévissez le branchement d'eau.</div> <div>▶ 2. Nettoyez le filtre monté dans le branchement d'eau.</div> <div>▶ 3. Branchement d'eau ouvert, le débit minimal doit s'élever à 9 l/mn.</div> <div>▶ En présence d'un débit plus faible, faites remplacer le robinet d'arrivée d'eau.</div> <div>▶ Disposez le flexible d'arrivée d'eau sans le plier.</div>	Vaisselle mal lavée	<div>La vaisselle se chevauche</div> <div>Trop peu de détergent</div> <div>Le programme sélectionné ne convient pas</div> <div>Buses des bras d'aspersion bouchés</div> <div>Le filtre est sale ; il n'est pas bien en place</div> <div>Bras d'aspersion bloqués</div> <div></div>	<div>▶ Séparez les pièces de vaisselle, évitez de les faire chevaucher.</div> <div>▶ Respectez les indications du fabricant (détergent).</div> <div>▶ Sélectionnez un programme plus fort.</div> <div>▶ Nettoyez les bras d'aspersion (voir ci-dessus).</div> <div>▶ Nettoyez les cribles (voir ci-dessus).</div> <div>▶ Rangez la vaisselle de sorte que les bras d'aspersion tournent librement.</div>
Présence d'eau résiduelle dans l'appareil et la mention/ le voyant «Vérifier l'arrivée d'eau s'allume»	<div>La pompe de vidange est bloquée</div> <div>Le programme n'est pas encore terminé</div> <div>Flexible de vidange bouché ou plié</div>	<div>▶ Nettoyez la pompe de vidange (voir ci-dessus).</div> <div>▶ Allumez l'appareil et fermez-le ou annulez le programme (voir Annulation du programme).</div> <div>▶ Posez le flexible de vidange de l'eau en veillant à l'apparition d'aucun pli.</div>	Tâches et trainées grasses	<div>Dosage du liquide de rinçage trop élevé/trop faible</div>	<div>▶ En présence de trainées grasses : réduisez le dosage.</div>
Teinte des pièces en plastique/de la vaisselle altérée	<div>Trop peu de détergent</div> <div>Colorations dues aux colorants alimentaires (sauce tomate)</div>	<div>▶ Respectez les indications du fabricant (détergent).</div> <div>▶ Les colorations ne présentent aucun risque ; Elles s'estomperont aux rinçages suivants.</div>	Dépôts laiteux (non définitif) sur la vaisselle	<div>La dureté de l'eau est mal réglée ;</div> <div>Absence de sel spécial</div>	<div>▶ Réglez correctement l'adoucisseur.</div> <div>▶ Ajoutez du sel spécial.</div>
Rouille sur les couverts	<div>Couverts non inoxydables</div> <div>Les lames de couteau très dures sont plus susceptibles de rouiller</div> <div>Rouille étrangère</div>	<div>▶ Utilisez des couverts résistants au lave-vaisselle.</div> <div>▶ Ne lavez jamais dans l'appareil des pièces qui rouillent.</div>	Dépôts laiteux, verres troubles/mats (marques indélébiles)	<div>Verres pas lavables au lave-vaisselle</div>	<div>▶ Utilisez des verres allant au lave-vaisselle.</div> <div>▶ Utilisez un détergent qui ménage les verres.</div>

Vous trouverez d'autres consignes dans la notice d'utilisation

Arrêt du programme ...

Au cours du programme appuyer simultanément pendant 3 sec. environ sur les deux touches portant l'inscription Reset (RESET)



▶ il apparaît "0"

fin de programme après 1 minute

▶ Arrêter l'appareil

Charger correctement ...

Rangez la vaisselle lavable en lave-vaisselle (et ne comportant aucun résidu de cendres, cire, graisse lubrifiante, peinture, étiquettes auto-collantes ; enlevez grossièrement les restes importants de confiture, produits laitiers et préparations culinaires) en vous conformant à la notice d'utilisation et vérifiez que les bras d'aspersion tournent librement.