



Notice succincte et pratique
Tout ce dont votre lave-vaisselle
a besoin.

Toutefois, avant la première
utilisation, lisez la notice
d'installation et d'utilisation.

Réglage de l'adoucisseur *

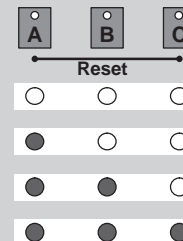
en un tour de main

Votre CGE vous indiquera
la dureté de l'eau de votre
région. Inscrivez-la ici :

* seulement avant le pre-
mier lavage ou en cas de
changement de la dureté
de l'eau

Lire les valeurs...

°dH	°fH	°Clarke	mmol/l	Valeurs de réglage
0-6	0-11	0-8	0-1,1	0
7-16	12-29	9-20	1,2-2,9	1
17-21	30-37	21-26	3,0-3,7	2
22-35	38-60	27-44	3,8-6,2	3

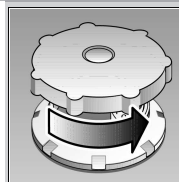


et les régler :

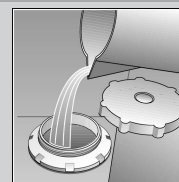
- Maintenez la touche de programmes **B** enfoncée et appuyez sur l'interrupteur principal, puis relâchez les touches. L'affichage clignote, les touches **A** et **B** s'allument. (La valeur de réglage de la dureté de l'eau a été réglée au départ de l'usine sur le niveau 2)
- Chaque fois que vous appuyez sur la touche **B**, la valeur de réglage augmente d'un niveau (0-3). Quand les touches **A**, **B** et **C** s'allument, la valeur de réglage maximale est atteinte. Si on augmente de nouveau la valeur, les voyants s'éteignent et la valeur de réglage est remise à zéro
- Appuyez sur l'interrupteur principal. La valeur réglée est enregistrée dans l'appareil.

Versez le sel spécial

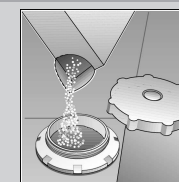
Fait partir le calcaire (ne s'applique pas si l'adoucisseur est réglé sur la valeur 0 !) ...



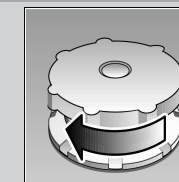
Dévissez le
couvercle.



Avant le
premier lavage
seulement,
versez env. un
litre d'eau dans
l'orifice du
réservoir de sel.



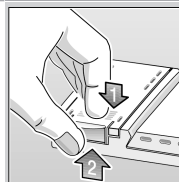
Ajoutez au
maximum
1,5 kg de sel
spécial
(jamais de
détergent).



Fermez le
couvercle,
puis lavez.

Versez le liquide de rinçage

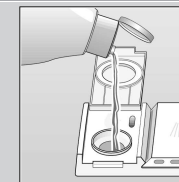
Fait reluire ...



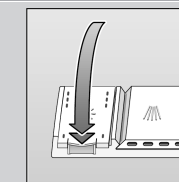
Appuyez sur
le bouton 1,
soulevez le
couvercle 2.



Ne rajoutez du détergent que quand le niveau de remplissage est affiché !



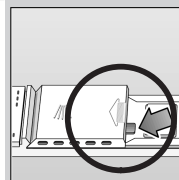
Versez le
liquide de
rincage.



Fermez le
couvercle,
CLAC !

Versez le détergent

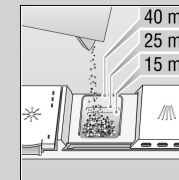
Plus sale, plus de détergent ...



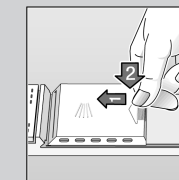
Le cas échéant,
ouvrez le
couvercle
(Appuyez sur
le verrou de
fermeture).



Attention,
Certains
programmes ne sont
pas adaptés aux
produits combinés.
Respectez les
indications du
fabricant.



Versez le
détergent.



Faites glisser
le couvercle,
puis appuyez
fermement
vers le bas.
TAC !

Sélectionnez le programme

Rapide, économique ou intensif

Tableau des programmes

Ce tableau indique le nombre maxi. possible
de programmes. Pour connaître les programmes
offerts par votre appareil, reportez-vous à son bandeau
de commande.

Les données des programmes sont des valeurs mesurées
en laboratoire selon la norme européenne EN 50242.
Dans la pratique, des déviations par rapport à cette norme
sont possibles.

	Intensif 70° 	Normal 65° 	Eco 50° 	Délicat 40° 	Rapide 35° 	Prélavage
Durée en minutes	138	140	140	75	30	19
Consommation de courant en kWh	1,65	1,60	1,05	0,90	0,70	0,05
Consommation d'eau en litres	16	16	13	14	10	4

Programmes supplémentaires **

Rendent flexible ...



Extra dry

... donne un meilleur
séchage du fait de la
température plus élevée
pendant le rinçage.
(Attention aux pièces
de vaisselle délicates)



Rinçage panier supérieur

...la vaisselle est
uniquement rincée dans
le panier supérieur



Demi-charge

... en présence de peu de
vaisselle, cette option
économise de l'eau, de
l'énergie et du temps.

** sur certains modèles

Enclenchez l'appareil, c'est parti

Appuyez sur l'interrupteur principal,
sélectionnez le programme, fermez la porte.

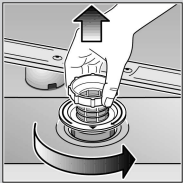
Eteignez l'appareil, terminé

Un signal sonore retentit. Ouvrez la porte.
Le voyant de fin s'allume (fin du programme),
appuyez sur l'interrupteur principal.

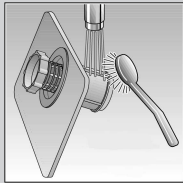
Entretien et nettoyage

Filtres

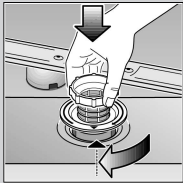
Contrôlez-les et, le cas échéant, nettoyez-les



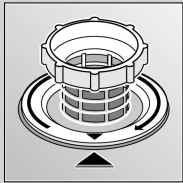
tournez le cylindre et retirez le système de filtrage ...



rincez sous le robinet ...



reposez-le ...



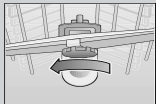
Revissez le filtre
RESPECTEZ LES REPERES !

Bras d'aspersion ...

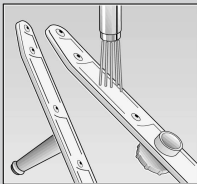
Enlevez les dépôts et résidus alimentaires



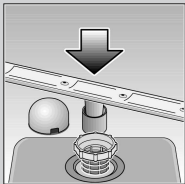
tirez le bras inférieur vers le haut ...



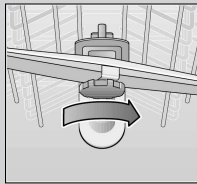
Dévissez le bras supérieur ...



nettoyez sous le robinet (utilisez éventuellement une brosse) ...



reposez le bras inférieur ...



vissez à fond le bras supérieur

Remédier soi-même aux petits défauts ...

... remédier soi-même aux petites pannes permet d'économiser des frais !

Dérangement	Cause possibles	Remède
Le voyant «Vérifier l'arrivée d'eau» s'allume	Le robinet d'arrivée d'eau est coincé ou entartré.	<ul style="list-style-type: none">▶ Ouvrez le robinet d'arrivée d'eau.▶ 1. Dévissez le branchement d'eau.▶ 2. Nettoyez le filtre monté dans le branchement d'eau.▶ 3. Branchement d'eau ouvert, le débit minimal doit s'élever à 9 l/mn.▶ En présence d'un débit plus faible, faites remplacer le robinet d'arrivée d'eau.▶ Disposez le flexible d'arrivée d'eau sans le plier.
Présence d'eau résiduelle dans l'appareil et la mention/le voyant «Vérifier l'arrivée d'eau s'allume»	La pompe de vidange est bloquée	▶ Nettoyez la pompe de vidange (voir ci-dessus).
	Le programme n'est pas encore terminé	▶ Fermez l'appareil, puis attendez la fin du programme (l'indicateur de fin de programme s'allume) ou abandonnez le programme (voir Abandon du programme).
	Flexible de vidange bouché ou plié	▶ Posez le flexible de vidange de l'eau en veillant à l'apparition d'aucun pli.
Teinte des pièces en plastique/de la vaisselle altérée	Trop peu de détergent	▶ Respectez les indications du fabricant (détergent).
	Colorations dues aux colorants alimentaires (sauce tomate)	▶ Les colorations ne présentent aucun risque ; Elles s'estomperont aux rinçages suivants.

Dérangement	Cause possibles	Remède
Vaisselle mal lavée	La vaisselle se chevauche	▶ Séparez les pièces de vaisselle, évitez de les faire chevaucher.
Présence de sable ou de résidus ressemblant à de la semoule sur la vaisselle	Trop peu de détergent	▶ Respectez les indications du fabricant (détergent).
	Le programme sélectionné ne convient pas	▶ Sélectionnez un programme plus fort.
	Buses des bras d'aspersion bouchés	▶ Nettoyez les bras d'aspersion (voir ci-dessus).
	Le filtre est sale ; il n'est pas bien en place	▶ Nettoyez les cribles (voir ci-dessus).
	Bras d'aspersion bloqués	▶ Rangez la vaisselle de sorte que les bras d'aspersion tournent librement.
Tâches et trainées grasses	Dosage du liquide de rinçage trop élevé/trop faible	<ul style="list-style-type: none">▶ En présence de trainées grasses : réduisez le dosage.▶ En présence d'eau ou de traces de calcaire : augmentez le dosage.
Dépôts laiteux (non définitif) sur la vaisselle	La dureté de l'eau est mal réglée ; Absence de sel spécial	<ul style="list-style-type: none">▶ Réglez correctement l'adoucisseur.▶ Ajoutez du sel spécial.
Dépôts laiteux, verres troubles/mats (marques indélébiles)	Verres pas lavables au lave-vaisselle	▶ Utilisez des verres allant au lave-vaisselle.
		▶ Utilisez un détergent qui ménage les verres.
Rouille sur les couverts	Couverts non inoxydables Les lames de couteau très dures sont plus susceptibles de rouiller	▶ Utilisez des couverts résistants au lave-vaisselle.
	Rouille étrangère	▶ Ne lavez jamais dans l'appareil des pièces qui rouillent.

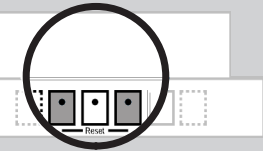
Vous trouverez d'autres consignes dans la notice d'utilisation

Interrompre le programme...

- Ouvrez la porte.
- Ramenez l'interrupteur principal en position éteinte.
- Pour poursuivre, réenclenchez l'interrupteur principal.
- Refermez la porte.

Annuler le programme...

- Ouvrez la porte.
- Appuyez **simultanément**, pendant 3 secondes env., sur les deux touches comportant la mention **Reset**.
- Refermez la porte.



Au bout d'une minute Fin du programme «Le signal retentit, le voyant de fin de programme s'allume»

Eteignez l'appareil.

Rangement correct

Rangez la vaisselle, adaptée au lave-vaisselle (et ne comportant pas de résidus de cendres, de cire, de graisse lubrifiante, de peinture, d'étiquettes autocollantes ; enlevez grossièrement les résidus importants de confiture, de produits laitiers et d'aliments) en respectant le contenu la notice d'utilisation, et vérifiez si les bras de lavage rotatifs tournent librement.