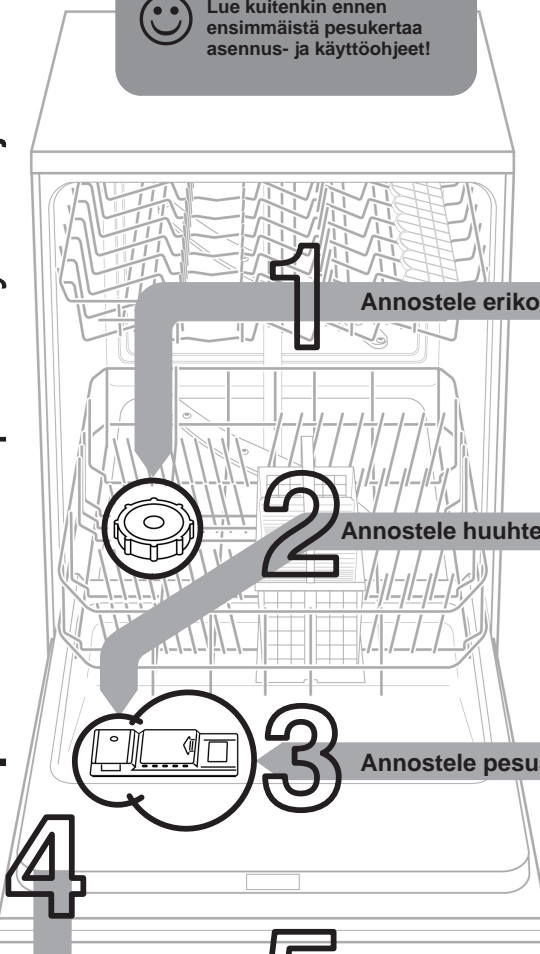




Tässä kerrotaan lyhyesti, miten käytät astiapesukonetta  
Lue kuitenkin ennen ensimmäistä pesukertaa asennus- ja käyttöohjeet!



1

Annostele erikoissuola

2

Annostele huuhtelukirkaste

3

Annostele pesuaine

4

5

Valitse ohjelma

0

Käynnistä kone

Paina päälle-/poiskytkintä, valitun ohjelman kesto-aika tulee näyttöön

Kytke kone toiminnasta Kaikki ok ...

Kun näytössä on 0 (ohjelma päättynyt), paina päälle-/poiskytkintä

6

## Vedenpehmentimen säätö \*

Kysy vesilaitokselta veden kovuusaste ja merkitse se tähän

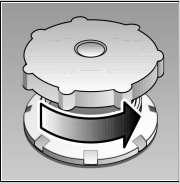


\* vain ennen ensimmäistä pesukertaa tai vedenkovuuden muuttuessa

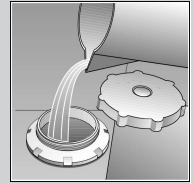
Katso säätöarvo ...

°dH	°fH	°Clarke	mmol/l	
0-6	0-11	0-8	0-1,1	0
7-8	12-15	9-10	1,2-1,4	1
9-10	16-17	11-12	1,5-1,8	2
11-12	18-21	13-15	1,9-2,1	3
13-16	22-29	16-20	2,2-2,9	4
17-21	30-37	21-26	3,0-3,7	5
22-30	38-54	27-38	3,8-5,4	6
31-50	55-89	39-62	5,5-8,9	7

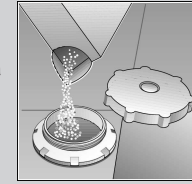
Kalkinpoisto (ei tarpeen, jos säätöarvo on 0 !) ...



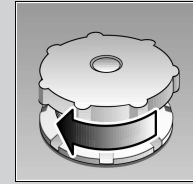
Irrota korkki.



Vain ennen ensimmäistä pesukertaa: kaada suolasäiliöön noin litra vettä.

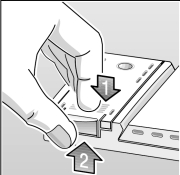


Kaada säiliöön max. 1,5 kg erikoissuolaa (ei pesuainetta).



Sulje korkki. Käynnistä pesu välittömästi.

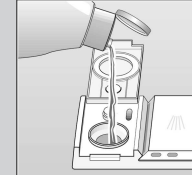
Lasinkirkasta ...



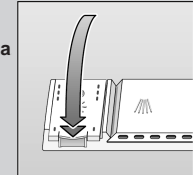
Paina merkin 1 kohdalta, nosta kansi 2 ylös.



Lisää aina kun täyttötarpeen osoitin vaalenee!

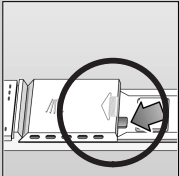


Lisää huuhtelukirkastetta



Sulje kansi. KLIK!

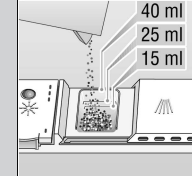
Paljon likaa, paljon pesuainetta ...



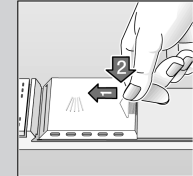
Avaa tarvittaessa kansi (paina tappia).



Huom. Yhdistelmätuotteet eivät sovellu kaikkiin pesuohjelmiin, noudata aineen valmistajan ohjeita.



Lisää pesuainetta.



Työnnä kansi kiinni, paina alaspäin. PLOP!

Pika / säästö tai intensiivi ...

Pesuohjelmataulukko

Taulukossa on annettu ohjelmien mahdollinen maksimimäärä. Katso oman astiapesukoneesi vastaavat ohjelmat ohjauspaneelistä.

Ohjelmätiedot on mitattu laboratoriossa eurooppalaisen standardin EN 50242 mukaan. Käytännössä arvot voivat poiketa tässä annetuista.

	Intensiivi 70°	Auto 55° /65°	Eko 50°	Varovainen 40°	Pika 45°	Esihuuhtelu
Kesto minutteina	135	85-140	140	72	30	19
Sähkönkulutus kWh	1,60	1,05-1,60	1,05	0,80	0,70	0,05
Vedenkulutus litroina	16	10-17	12	14	10	4
aqasensorin kanssa	13	-	-	12	-	-

## Lisäohjelmat \*\*



Ajan esivalinta

...kytketty päälle, heti kun ajan esivalintapainikkeesta painetaan: siirtää ohjelman alkua tunneittain



Pikaohjelma (VarioSpeed)

... tässä lisäohjelmassa energiankulutus lisääntyy, jotta pesu- ja kuivaustulos säilyvät yhtä hyvänä.



1/2 Puolitäyttö

... kun astioita on vähän, säästää vettä, energiaa ja aikaa.

\*\* ei kaikissa malleissa

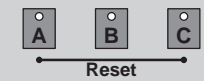
Nopeasti tehty ...

ja toimi näin

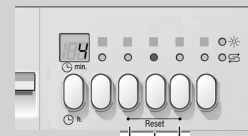
- Pidä ohjelmavalitsinta B alaspainettuna ja käynnistä kone pääkytkimestä, päästä sitten painikkeet irti. Painikkeen B merkivalo ja tehtaalla asetettu säätöarvo 4 umeronäytössä vilkkuvat.

- Säätöarvo kasvaa asteen verran painikkeen B jokaisesta painalluksesta, korkein säätöarvo on 7, jonka jälkeen näyttöön palautuu taas 0.

- Kytke kone pois toiminnasta pääkytkimellä. Säädetty arvo jää koneen muistiin.



Reset



Reset



Reset

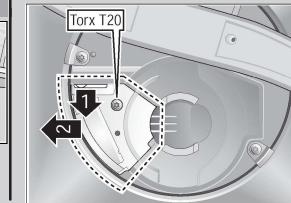
# Huolto ja hoito

Täydellisen pesutuloksen varmistamiseksi ...

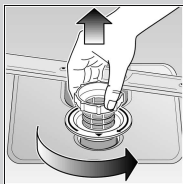
# Poistovesipumpun puhdistus \*

\*vain joissain malleissa

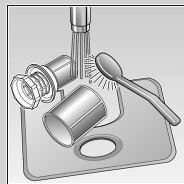
- Poista vesi koneesta kauhalla tms. ja irrota siivilät
- Irrota suojus (Torx T20)
- Tarkista, onko siipipyörän alueella roskaa tms
- Kiinnitä suojus ja aseta siivilät paikoilleen



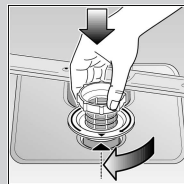
**Siivilät ...**  
tarkista, puhdista tarvittaessa



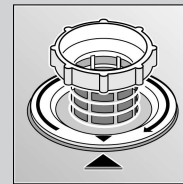
Kierrä siiviläsylinteriä, irrota siiviläjärjestelmä ...



huuhdo juoksevan veden alla ...

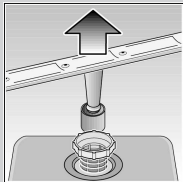


kiinnitä paikoilleen ...

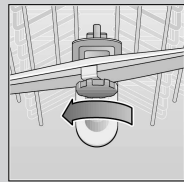


Kierrä siiviläjärjestelmä kiinni HUOMIOI MERKIT!

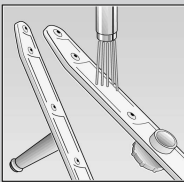
**Suihkuvarret ...**  
Poista tukkeutumatt/saostumat



nosta alasuihkuvarsi pois ...



irrota yläsuihkuvarsi ...



puhdistaa suihkuvarsiensuuttimet juoksevan veden alla (tarvittaessa hammastikulla) ...

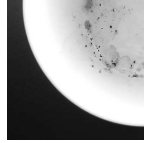


kierrä yläsuihkuvarsi kiinni

## Ohjeita käyttöhäiriöiden varalle ...

... Pienet häiriöt kannattaa korjata itse!

Häiriö	Mahdollinen syy	Toimenpide
Koneessa on vielä vettä	Poistovesipumppu jumittunut Ohjelma ei ole vielä päättynyt	▶ Puhdista poistovesipumppu (katso aiempaa). ▶ Sulje luukku ja käynnistä tai keskeytä ohjelma (katso Pesuohjelman keskeytys).
Kone ei käynnisty / pysähtyy	Vesihana kiinni Vedenottoletku mutkalla	▶ Avaa vesihana. ▶ Asenna vedenottoletku ohjeiden mukaisesti.
Vedenoton tarkistuksen osoitin syttyy	Vesihana juuttunut kiinni tai tukossa kalkin johdosta	▶ 1. Irrota vesiliitäntä. ▶ 2. Puhdista tuloveden suodatin. ▶ 3. Veden virtausmäärän tulee olla väh. 9 l/min vesihanan ollessa auki. Jos vesimäärä on pienempi, vaihda vesihana.
Muoviosissa / astioissa on värjäytymiä	Liian vähän pesuainetta Värjäytymiä elintarvikkeiden johdosta (tomaattikastike)	▶ Noudata (astianpesuaineen) valmistajan ohjeita. ▶ Värjäytymät ovat vaarattomia; ne poistuvat seuraavalla pesukerralla.
Ruosteläikkä ruokailuvälineissä	Ruokailuvälineet eivät ole ruosteenkestäviä Kovaa materiaalia olevat veitsenterät ruostuvat helpommin Astioista lähtee ruostetta	▶ Pese vain konepesun kestäviä ruokailuvälineitä. ▶ Älä pese koneessa ruosteisia osia.

Häiriö	Mahdollinen syy	Toimenpide
Astiat eivät ole puhtaita Astioihin jää ruoantähteitä	Astiat toisiaan vasten tai päällekkäin Liian vähän pesuainetta Valittu sopimaton ohjelma Suihkuvarsiensuuttimet tukossa	▶ Siirrä astiat kauemmaksi toisistaan. ▶ Noudata (astianpesuaineen) valmistajan ohjeita. ▶ Valitse tehokkaampi ohjelma. ▶ Puhdista suihkuvarret (katso aiempaa). ▶ Puhdista siivilät (katso aiempaa).
	Siivilät likaiset tai ne eivät ole kunnolla paikallaan Suihkuvarret juuttuneet kiinni	▶ Sijoita astiat niin, että suihkuvarret pystyvät pyörimään esteettä.
Pisarajälkiä tai juovia	Huuhtelukirkasteen annostusmäärä liian suuri / liian vähäinen	▶ Juovat: pienennä annostusmäärää. ▶ Pisarajälkiä tai kalkkitahrat: suurennä annostusmäärää.
Astioihin jää maitomainen kalvo (pyyhittävissä)	Vedenpehmentimen teho säädetty väärin; erikoissuola puuttuu	▶ Säädä vedenpehmentin oikein. ▶ Lisää erikoissuolaa.
Maitomainen kalvo, lasien läpi ei näe / väri muuttuu (kalvo ei lähde pois)	Lasit eivät sovellu konepesuun.	▶ Pese vain konepesun kestäviä laseja. ▶ Käytä lasinpesuun soveltuvaa pesuainetta.

Lisää ohjeita löydät käyttöohjeesta

## Ohjelman lopettaminen ...

Paina ohjelman aikana samanaikaisesti molempia reset-merkittyjä näppäimiä n. 3 sekunnin ajan (RESET)



▶ "0" ilmestyy näkyviin 1 minutin kuluttua ohjelman päättymisestä

▶ Kytkä kone päältä

## Astioiden järjestäminen ...

Sijoita konepesun kestävät astiat käyttöohjeessa annettujen ohjeiden mukaisesti (astioissa ei saa olla tuhkan, vahan, voitelurasvan, maalien tai tarraetikettien jäämiä; poista suurimmat ruoantähteet). Tarkista, että suihkuvarret pystyvät pyörimään vapaasti.