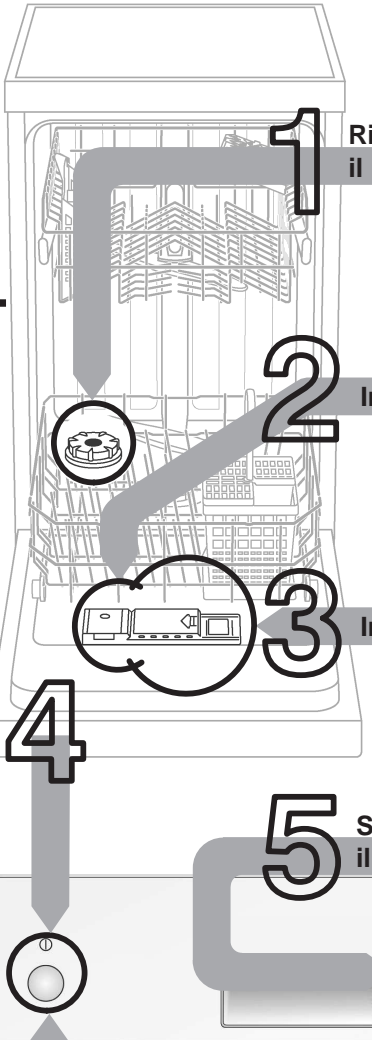




In breve e praticamente:
tutto ciò che serve per la vostra
lavastoviglie...
**Prima di usarla prima volta,
leggere tuttavia le istruzioni
per l'installazione e l'uso!**



**1 Riempire
il contenitore del sale**

2 Introdurre il brillantante

3 Introdurre il detersivo

**5 Selezionare
il programma**

E via....

Premere l'interruttore Acceso/Spento, appare
il tempo d'esecuzione del programma selezionato

Disinserire il programma Tutto chiaro...

Quando il display indica **0** (fine programma).
Premere l'interruttore Acceso/Spento

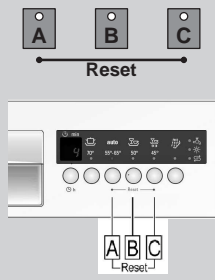
Regolare l'impianto addolcitore dell'acqua *

Chiedere il **valore di durezza** dell'acqua all'azienda di distribuzione dell'acqua ed **inserire**

* solo al primo lavaggio o se cambia il valore di durezza dell'acqua

Leggere il valore di regolazione...

°dH	°fH	°Clarke	mmol/l	
0 - 6	0 - 11	0 - 8	0 - 1,1	0
7 - 8	12 - 15	9 - 10	1,2 - 1,4	1
9 - 10	16 - 17	11 - 12	1,5 - 1,8	2
11 - 12	18 - 21	13 - 15	1,9 - 2,1	3
13 - 16	22 - 29	16 - 20	2,2 - 2,9	4
17 - 21	30 - 37	21 - 26	3,0 - 3,7	5
22 - 30	38 - 54	27 - 38	3,8 - 5,4	6
31 - 50	55 - 89	39 - 62	5,5 - 8,9	7

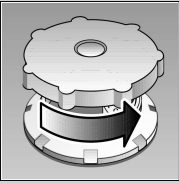


Presto fatto...

e regolare così

- Mantenere premuto il pulsante programma **B** ed inserire l'interruttore principale, infine rilasciare i pulsanti. La spia luminosa del pulsante **B** ed il valore di regolazione **4** impostato in fabbrica nel display digitale lampeggiano.
- Premendo il pulsante **B** il valore di regolazione aumenta di un grado; dopo avere raggiunto il valore **7**, il display ritorna a **0**.
- Disinserire l'interruttore principale. L'apparecchio memorizza il valore regolato.

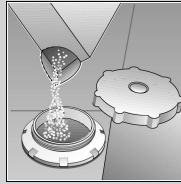
Scioglie il calcare (non necessario per il valore di regolazione **0** !) ...



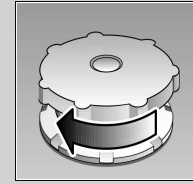
Aprire il coperchio.



Solo al primo lavaggio, versare ca. 1 l di acqua nell'apertura per il sale.

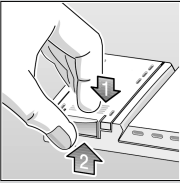


Introdurre max. 1,5 kg di sale (mai detersivo).



Richiudere il coperchio, lavare immediatamente.

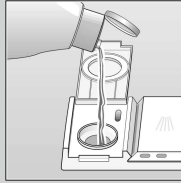
Tutto chiaro ...



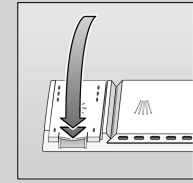
Premere il riferimento 1. Sollevare il coperchio 2.



Spia di ripristino

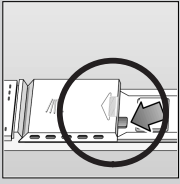


Introdurre il brillantante.



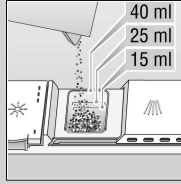
Chiudere il coperchio. SCATTO!

Molto sporco, molto detersivo

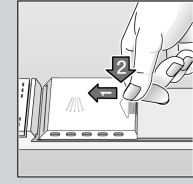


Eventualmente aprire il coperchio (premere spinotto).

Attenzione,
i prodotti combinati non sono adatti per tutti i programmi, seguire le istruzioni del produttore.



Introdurre il detersivo.



Chiudere il coperchio e premere. SCATTO!

Rapido, economico o energico...

Tabella programmi

In questo sommario è rappresentato il massimo numero di programmi possibile. I corrispondenti programmi del vostro apparecchio risultano dal vostro pannello comandi.

I dati dei programmi rappresentano valori di misura di laboratorio secondo la norma europea EN 50242. Nella prassi sono possibili differenze.

* solo per Italia

	Intensivo 70° / 75° *	Auto 55° / 65°	Eco 50°	Delicato 40°	Rapido 45°	Pre-lavaggio
Durata in minuti	109	95-145	155	75	30	20
Consumo corrente in kWh	1,35	0,95-1,30	0,80	0,65	0,65	0,10
Consumo acqua in litri	20	–	13	14	10	4
con Aqua Sensor	17	11-18	–	11	–	–

Programmi supplementari **

Per una maggiore flessibilità ...



Selezione tempo
...attivare, premere immediatamente il tasto di selezione tempo: ritarda l'avvio del programma a intervalli di un'ora



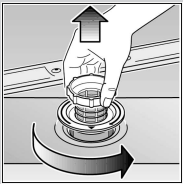
Lavaggio del cestello superiore
...vengono pulite soltanto le stoviglie del cestello superiore

** in alcuni modelli

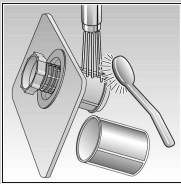
Manutenzione e cura

Filtri ...

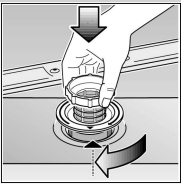
controllare, eventualmente pulire



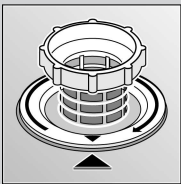
ruotare il cilindro filtri, rimuovere il sistema di filtri ...



sciacquare sotto acqua corrente ...



inserire ...



avvitare il sistema di filtri
ATTENZIONE AL RIFERIMENTO!

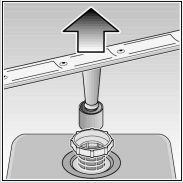
Pulire la pompa di scarico dell'acqua *

* in alcuni modelli

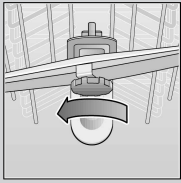
- vuotare l'acqua e rimuovere i filtri
- svitare il coperchio (cacciavite torx T20)
- controllare se nella zona della girante vi sono corpi estranei
- Avvitare il coperchio ed inserire i filtri

bracci di lavaggio...

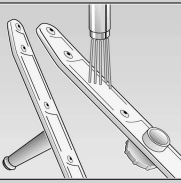
Rimuovere otturazioni/depositi



tirare verso l'alto il braccio inferiore ...



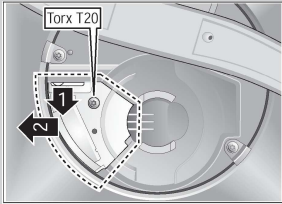
svitare il braccio superiore ...



pulire gli ugelli spruzzatori sotto acqua corrente (eventualmente con stuzzicadenti) ...

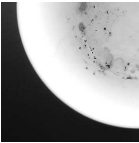


avvitare il braccio superiore



Eliminare da soli piccoli guasti ...

... infatti rimediare da soli conviene!

Guasto	Cause possibili	Rimedio	Guasto	Cause possibili	Rimedio
Acqua residua nell'apparecchio	La pompa di scarico dell'acqua è bloccata Il programma non è ancora terminato	<ul style="list-style-type: none">► Pulire la pompa di scarico acqua (vedi sopra).► Chiudere ed accendere l'apparecchio, oppure interrompere il programma (vedi Interruzione del programma).	Le stoviglie non sono pulite Sabbia o residui granulosi sulle stoviglie	Stoviglie a reciproco contatto o sovrapposte Detersivo insufficiente Il programma scelto non è idoneo Spruzzatori dei bracci di lavaggio otturati Filtri sporchi, non fissati correttamente Bracci di lavaggio bloccati	<ul style="list-style-type: none">► Separare le singole stoviglie, evitare punti di contatto.► Osservare le indicazioni del produttore (detersivo).► Selezionare un programma più energico.► Pulire i bracci di lavaggio (vedi sopra).► Pulire i filtri (vedi sopra).► Sistemare le stoviglie in modo che i bracci di lavaggio possano girare liberamente.
L'apparecchio non funziona / si ferma Controllare l'alimentazione dell'acqua La spia è accesa	Rubinetto di alimentazione chiuso Tubo di alimentazione piegato Rubinetto di alimentazione bloccato o incrostatato	<ul style="list-style-type: none">► Aprire il rubinetto d'alimentazione.► Stendere il tubo d'alimentazione senza pieghe.► 1. Svitare il raccordo dell'acqua. 2. Pulire il filtro nel raccordo dell'acqua. 3. Con il rubinetto aperto la portata deve essere minimo 9 l/min. Se la portata è inferiore, fare sostituire il rubinetto dell'acqua.			
Parti di plastica / stoviglie macchiate	Detersivo insufficiente Alterazioni di colore provocate da pigmenti alimentari (sugo di pomodoro)	<ul style="list-style-type: none">► Osservare le indicazioni del produttore (detersivo).► Le macchine sono innocue; sbiadiscono nei successivi cicli di lavaggio.	Macchie e striature	Dosatore del brillantante regolato in eccesso / in difetto	<ul style="list-style-type: none">► In caso di striature: ridurre il dosaggio.► In caso di macchie d'acqua o calcare: aumentare il dosaggio.
Ruggine sulle posate	Stoviglie non inossidabili Le lame di coltelli duri sono più sensibili Ruggine da altre parti	<ul style="list-style-type: none">► Utilizzare posate lavabili in lavastoviglie.► Non lavare mai in lavastoviglie oggetti ossidabili.	Patina lattiginosa sulle stoviglie (eliminabile)	Addolcimento dell'acqua non regolato correttamente; Manca il sale	<ul style="list-style-type: none">► Regolare correttamente l'impianto addolcitore.► Aggiungere sale.
			Patina lattiginosa, bicchieri opachi / non trasparenti (non eliminabile)	I bicchieri non sono resistenti al lavaggio in lavastoviglie.	<ul style="list-style-type: none">► Usare bicchieri resistenti al lavaggio in lavastoviglie.► Utilizzare detersivi delicati per vetro.

Per ulteriori indicazioni consultare il libretto d'istruzioni per l'uso

Arresto del programma ...

Durante il programma, premere contemporaneamente per 3 secondi i due tasti contrassegnati con Reset (RESET)



Viene visualizzato "0"
Dopo 1 minuto
Fine del programma



Disattivare l'apparecchio

Per ordinare correttamente ...

Sistemare le stoviglie lavabili in lavastoviglie (senza residui di cenere, cera, grasso lubrificante, colore, etichette adesive; rimuovere grossolanamente i grandi resti di marmellata, latticini e alimenti) secondo le istruzioni per l'uso e controllare, se i bracci di lavaggio possono girare liberamente.