



Rapide et précis :
tout ce dont votre lave-vaisselle
a besoin ...
Avant la première utilisation, lisez
c pendant la notice d'installation
et le mode d'emploi !

1 Remplissage du sel spécial

2 Remplissage du liquide de rinçage

3 Remplissage du détergent

5 Choix du programme

Enclenchement de l'appareil Allons-y ...

Appuyez sur l'interrupteur marche arrêt, la
durée du programme sélectionné s'affiche

7 Mise hors tension de l'appareil Et voilà ...

Lorsque l'affichage indique **0** (fin du programme),
appuyez sur l'interrupteur marche-arrêt

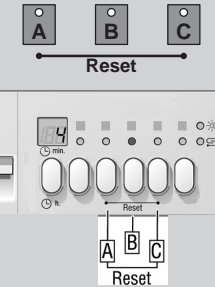
Réglage de l'adoucisseur *

Renseignez-vous auprès du
service des eaux pour con-
naître la **valeur de la dureté**
et **inscrivez** cette valeur

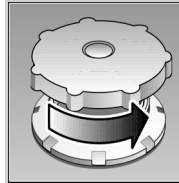
* avant le premier lavage
uniquement ou en cas de
modification de la dureté
de l'eau

Lisez la valeur de mesure ...

°dH	°fH	°Clarke	mmol/l
0 - 6	0 - 11	0 - 8	0 - 1,1
7 - 8	12 - 15	9 - 10	1,2 - 1,4
9 - 10	16 - 17	11 - 12	1,5 - 1,8
11 - 12	18 - 21	13 - 15	1,9 - 2,1
13 - 16	22 - 29	16 - 20	2,2 - 2,9
17 - 21	30 - 37	21 - 26	3,0 - 3,7
22 - 30	38 - 54	27 - 38	3,8 - 5,4
31 - 50	55 - 89	39 - 62	5,5 - 8,9



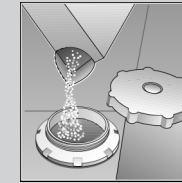
Fait partir le calcaire (ne s'applique pas si l'adoucisseur est réglé sur la valeur **0** !) ...



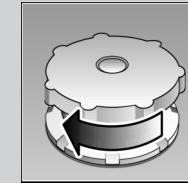
Dévissez le
couvercle.



Avant le
premier lavage
seulement,
versez env. un
litre d'eau dans
l'orifice du
réservoir de sel.

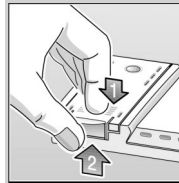


Ajoutez au
maximum
1,5 kg de sel
spécial
(jamais de
détergent).



Fermez le
couvercle,
puis lavez.

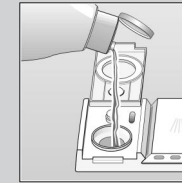
Fait reluire ...



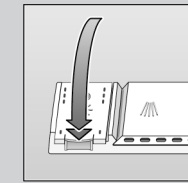
Appuyez sur
le bouton 1,
soulevez le
couvercle 2.



Ne rajoutez du détergent que quand le niveau de remplissage est affiché !

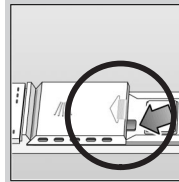


Versez le
**liquide de
rinçage**.



Fermez le
couvercle,
CLAC !

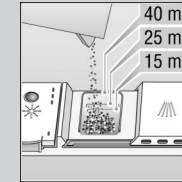
Plus sale, plus de détergent ...



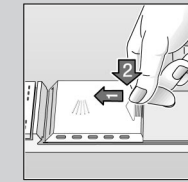
Le cas échéant,
ouvrez le
couvercle
(Appuyez sur
le verrou de
fermeture).



Attention,
Certains
programmes ne sont
pas adaptés aux
produits combinés.
Respectez les
indications du
fabricant.



Versez le
détergent.



Faites glisser
le couvercle,
puis appuyez
fermement
vers le bas.
TAC !

Rapide, économique ou intensif

Tableau des programmes

Dans ce tableau récapitulatif figure le nombre maximum
possible de programmes. Pour connaître exactement les
programmes offerts par votre appareil, reportez-vous à
son bandeau de commande.

Les données des programmes sont des valeurs mesurées
en laboratoire selon la norme européenne EN 50242.
Dans la pratique, des déviations par rapport à cette norme
sont possibles.

	Intensif 70°	Auto 55° / 65°	Eco 50°	Délicat 40°	Rapide 45°	Prélavage
Durée en minutes	115	95-140	140	75	30	19
Consommation de courant kWh	1,70	1,25-1,60	1,05	0,90	0,80	0,10
Consommation d'eau en litres	21	—	14	15	10	4
Avec Aquasensor	18	11-19	—	12	—	—

Programmes supplémentaires **

Rendent flexible ...



Présélection du temps
...mettre en marche,
appuyer immédiatement
sur la touche de
présélection du temps:
décale le démarrage du
programme par
intervalles d'une heure



**Rinçage panier
supérieur**
...la vaisselle est
uniquement rincée dans
le panier supérieur

** sur certains modèles

Rien ne vaut la rapidité ...

et procédez au réglage

– Maintenez la touche de programme **B** enfoncée et
enclenchez l'interrupteur principal. Relâcher alors les
touches. L'affichage lumineux de la touche **B** et, dans
l'affichage numérique, de la valeur de mesure réglée
à la fabrication **4** clignotent.

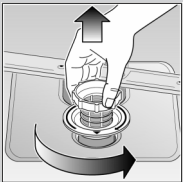
– A chaque pression de la touche **B**, la valeur de mesure
passe à la valeur supérieure ; lorsque la valeur **7** est
atteinte, l'affichage repasse à **0**.

– Ramenez l'interrupteur principal en position éteinte.
La valeur réglée est mémorisée par l'appareil.

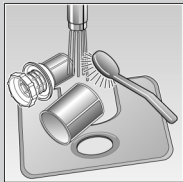
Entretien et nettoyage

Filtres ...

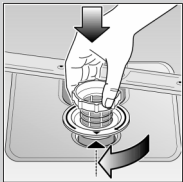
Contrôlez, éventuellement nettoyez.



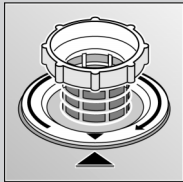
Tournez le cylindre filtrant, retirez le système de filtration...



Rincez à l'eau courante ...



Installez ...



Revissez le système de filtration. RESPECTEZ LES REPÈRES.

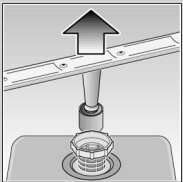
Nettoyage de la pompe de vidange *

* selon le modèle

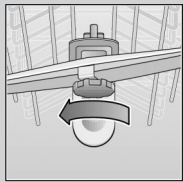
- Enlevez l'eau et retirez le filtre.
- Dévissez le couvercle (couple T20).
- Vérifiez que la zone de la roue à ailettes ne comporte pas de corps étranger.
- Revissez le couvercle et réinstallez le filtre.

Bras d'aspersion ...

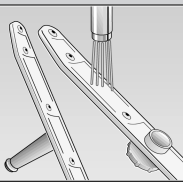
Enlevez les obstructions / dépôts.



Tirez le bras inférieur vers le haut...

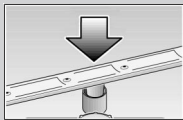


Dévissez le bras supérieur...

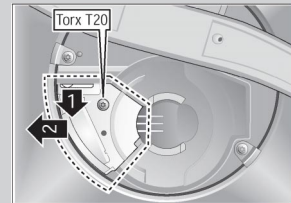


Nettoyez les buses d'aspersion à l'eau courante (éventuellement avec un cure-dent).

Installez le bras inférieur.



Vissez à fond le bras supérieur.



Remédier soi-même aux petits défauts ...

... Economisez des frais : remédiez à ces problèmes vous-même!

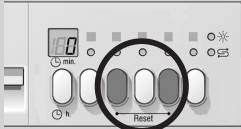
Dérangement	Cause possibles	Remède
Eau restée dans l'appareil	La pompe de vidange est bloquée Le programme n'est pas encore terminé.	► Nettoyez la pompe de vidange (voir ci-dessus). ► Fermez l'appareil, enclenchez-le et / ou abandonnez le programme (voir Abandon d'un programme).
L'appareil ne marche pas / cesse de fonctionner	Le robinet d'arrivée d'eau n'est pas ouvert. Le flexible d'arrivée d'eau est plié.	► Ouvrez le robinet d'arrivée d'eau. ► Disposez le flexible d'arrivée d'eau sans le plier.
Vérifiez l'arrivée d'eau La mention s'allume	Le robinet d'arrivée d'eau est coincé ou entartré.	► 1. Dévissez le branchement d'eau. 2. Nettoyez le filtre monté dans le branchement d'eau. 3. Branchement d'eau ouvert, le débit minimal doit s'élever à 9 l/mn. En présence d'un débit plus faible, faites remplacer le robinet d'arrivée d'eau.
Teinte des pièces en plastique / de la vaisselle altérée	Trop peu de détergent Colorations dues aux colorants alimentaires (sauce tomate).	► Respectez les indications du fabricant (détergent). ► Les colorations ne présentent aucun risque ; Elles s'estomperont aux rinçages suivants.
Rouille sur les couverts	Couverts non inoxydables Les lames de couteau très dures sont plus susceptibles de rouiller Rouille étrangère.	► Utilisez des couverts résistants au lave-vaisselle. ► Ne lavez jamais dans l'appareil des pièces qui rouillent.

Dérangement	Cause possibles	Remède
Vaisselle mal lavée Présence de sable ou de résidus ressemblant à de la semoule sur la vaisselle	La vaisselle se chevauche. Trop peu de détergent Le programme sélectionné ne convient pas. Buses des bras d'aspersion bouchés Le filtre est sale ; il n'est pas bien en place Bras d'aspersion bloqués	► Séparez les pièces de vaisselle, évitez de les faire chevaucher. ► Respectez les indications du fabricant (détergent). ► Sélectionnez un programme plus fort. ► Nettoyez les bras d'aspersion (voir ci-dessus). ► Nettoyez les cribles (voir ci-dessus). ► Rangez la vaisselle de sorte que les bras d'aspersion tournent librement.
Tâches et traînées grasses	Dosage du liquide de rinçage trop élevé / trop faible.	► En présence de traînées grasses : réduisez le dosage.
Dépôts laiteux (non définitif) sur la vaisselle	La dureté de l'eau est mal réglée ; Absence de sel spécial.	► En présence d'eau ou de traces de calcaire : augmentez le dosage. ► Réglez correctement l'adoucisseur. ► Ajoutez du sel spécial.
Dépôts laiteux, verres troubles / mats (marques indélébiles)	Verres pas lavables au lave-vaisselle	► Utilisez des verres allant au lave-vaisselle. ► Utilisez un détergent qui ménage les verres.

Vous trouverez d'autres consignes dans la notice d'utilisation.

Arrêt du programme ...

Au cours du programme appuyer simultanément pendant 3 sec. environ sur les deux touches portant l'inscription Reset (RESET)



il apparaît "0"
fin de programme après 1 minute



Arrêter l'appareil

Charger correctement ...

Rangez la vaisselle lavable en lave-vaisselle (et ne comportant aucun résidu de cendres, cire, graisse lubrifiante, peinture, étiquettes auto-collantes ; enlevez grossièrement les restes importants de confiture, produits laitiers et préparations culinaires) en vous conformant à la notice d'utilisation et vérifiez que les bras d'aspersion tournent librement.