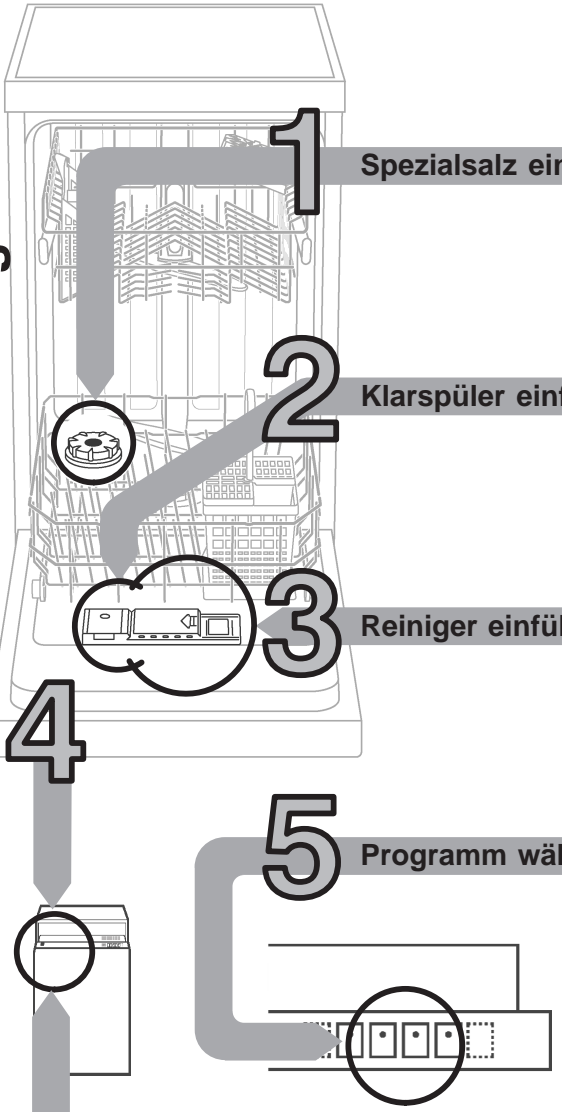




Kurz und handlich:  
alles, was Ihre Spülmaschine  
braucht...  
**Vor dem ersten Gebrauch  
dennoch Aufstell- und  
Gebrauchsanleitung lesen!**



**Enthärtungsanlage einstellen \*** Schnell erledigt ...

**Härtewert beim Wasserwerk erfragen und eintragen ...**

**Einstellwert ablesen ...**

°dH	°fH	°Clarke	mmol/l	Einstellwert am Gerät	A	B	C
0-6	0-11	0-8	0-1,1	0	<input type="radio"/>	<input type="radio"/>	<input type="radio"/>
7-16	12-29	9-20	1,2-2,9	1	<input checked="" type="radio"/>	<input type="radio"/>	<input type="radio"/>
17-21	30-37	21-26	3,0-3,7	2	<input checked="" type="radio"/>	<input checked="" type="radio"/>	<input type="radio"/>
22-35	38-60	27-44	3,8-6,2	3	<input checked="" type="radio"/>	<input checked="" type="radio"/>	<input checked="" type="radio"/>

**Reset** →

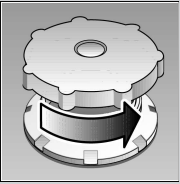
\* nur vor dem ersten Spülen oder bei veränderter Wasserhärte

**und so einstellen**

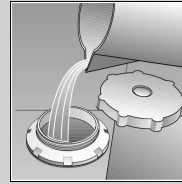
- Programmtaste **B** gedrückt halten und Hauptschalter einschalten, anschließend Tasten loslassen. Die Anzeige blinkt und die Tasten **A** und **B** leuchten. (Härteeinstellwert wurde werkseitig auf Stufe 2 eingestellt.)
- Mit jedem Drücken der Taste **B** erhöht sich der Einstellwert um eine Stufe (0-3). Wenn die Tasten **A**, **B** und **C** leuchten, ist der maximale Härteeinstellwert erreicht. Wird der Härteeinstellwert jetzt wieder erhöht, erlöschen die Lämpchen, und der Härteeinstellwert ist auf Stufe 0 gesetzt.
- Hauptschalter ausschalten. Der eingestellte Wert ist im Gerät gespeichert.

**1 Spezi­alsalz einfüllen**

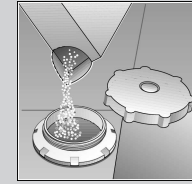
Löst Kalk (nicht nötig bei Einstellwert 0!) ...



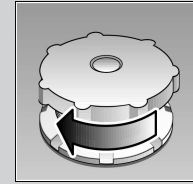
Deckel aufdrehen.



Nur vor dem ersten Spülen ca. 1 l Wasser in die Salzöffnung gießen.



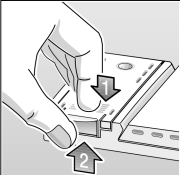
Max. 1,5 kg Spezi­alsalz (nie Reiniger!) einfüllen.



Deckel schließen. Umgehend spülen.

**2 Klarspüler einfüllen**

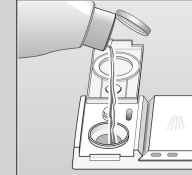
Macht blitzblank ...



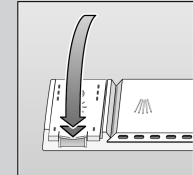
Markierung 1 drücken, Deckel 2 anheben.



Nachfüllen immer bei heller Füllstandsanzeige!



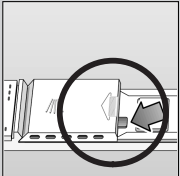
Klarspüler einfüllen.



Deckel schließen. KLACK!

**3 Reiniger einfüllen**

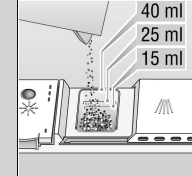
Viel Schmutz, viel Reiniger ...



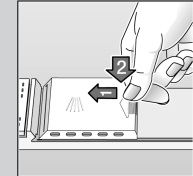
Eventuell Deckel öffnen (Stift drücken).



**Achtung,**  
Kombiprodukte nicht für alle Programme geeignet, Herstellerhinweise beachten.



Reiniger einfüllen.



Deckel zuschieben, drücken. PLOPP!

**5 Programm wählen**

Schnell, sparsam oder intensiv ...

**Programmübersicht**

In dieser Übersicht ist die max. mögliche Programmanzahl dargestellt. Die entsprechenden Programme Ihres Gerätes entnehmen Sie bitte Ihrer Bedienblende.

Die Programm­daten sind Labormesswerte nach europäischer Norm EN 50242. Abweichungen in der Praxis sind möglich.

	Intensiv 70°	Normal 65°	Eco 50°	Schnell 35°	Vorspülen
Dauer in Minuten	109	145	155	30	20
Stomverbrauch in kWh	1,35	1,30	0,80	0,50	0,10
Wasserverbrauch in Litern	20	18	13	10	4

**Zusatzprogramme \*\***

Machen flexibel ...



**Oberkorbspülen**

... Geschirr wird nur im Oberkorb gespült.

\*\* bei einigen Modellen

**Gerät einschalten** Los geht's...

Hauptschalter drücken, Programm wählen. Tür schließen.

**Gerät ausschalten** Alles klar...

Signal ertönt, Tür öffnen. Endanzeige leuchtet (Programmende), Hauptschalter drücken.

# Wartung und Pflege

Für perfekte Spülergebnisse ...

# Abwasserpumpe reinigen \*

**Siebe ...**  
kontrollieren, eventuell reinigen

Siebzylinder drehen, Siebssystem entnehmen ...

unter fließendem Wasser abspülen ...

einsetzen ...

Siebssystem zuschrauben  
**MARKIERUNG BEACHTEN!**

- \* bei einigen Modellen
- Wasser ausschöpfen und Siebe entfernen
- Abdeckung abschrauben (Torx T20)
- Bereich des Flügelrades auf Fremdkörper prüfen
- Abdeckung einschrauben und Siebe einsetzen

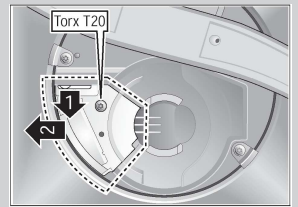
**Sprüharme ...**  
Verstopfungen/ Ablagerungen entfernen

unteren Arm nach oben ziehen ...

oberen Arm abschrauben ...

unter fließendem Wasser (eventuell mit Zahnstocher) Sprühdüsen säubern ...

oberen Arm festschrauben



# Kleine Fehler selbst beheben ...

... denn Selbsthilfe lohnt sich!

Störung	Mögliche Ursachen	Abhilfe
Restwasser im Gerät	Abwasserpumpe blockiert Programm noch nicht beendet	▶ Abwasserpumpe reinigen (siehe oben). ▶ Gerät schließen und Programm abwarten (Programmende-Anzeige leuchtet) bzw. Programm abbrechen (siehe Programmabbruch).
Gerät läuft nicht/ bleibt stehen Anzeige "Wasserzulauf prüfen" leuchtet	Zulaufarmatur nicht geöffnet Zulaufschlauch geknickt Zulaufarmatur verklemmt oder verkalkt	▶ Zulaufarmatur öffnen. ▶ Zulaufschlauch knickfrei verlegen. ▶ 1. Wasseranschluß abschrauben. ▶ 2. Sieb im Wasseranschluß säubern. ▶ 3. Durchflußmenge muß bei geöffnetem Wasserzulauf min. 9 l/min betragen. Bei geringerem Durchfluß Zulaufarmatur austauschen lassen.
Kunststoff / Geschirrtteile verfärbt	Zu wenig Reiniger Verfärbungen durch Lebensmittelfarbstoffe (Tomatensauce)	▶ Herstellerangaben (Reiniger) beachten. ▶ Verfärbungen sind unbedenklich; Verblassen bei weiteren Spülgängen.

Störung	Mögliche Ursachen	Abhilfe
Geschirr ist nicht sauber Sand oder grießartige Rückstände auf dem Geschirr	Geschirr liegt aneinander bzw. übereinander Zu wenig Reiniger Ungeeignetes Programm gewählt Sprüharmdüsen verstopft Siebe verschmutzt, sitzen nicht fest Sprüharme blockiert	▶ Geschirrtteile vereinzeln, Anlagestellen vermeiden. ▶ Herstellerangaben (Reiniger) beachten. ▶ Stärkeres Programm wählen. ▶ Sprüharme reinigen (siehe oben). ▶ Siebe reinigen (siehe oben). ▶ Geschirr so einräumen, dass Sprüharme frei drehen können.
Flecken und Schlieren	Klarspülerdosierung zu hoch / zu niedrig dosiert	▶ Bei Schlieren: Dosierung reduzieren. ▶ Bei Wasser oder Kalkflecken: Dosierung erhöhen.
Milchige Beläge auf dem Geschirr (entfernbar)	Wasserenthärtung falsch eingestellt; Spezialsalz fehlt	▶ Enthärtungsanlage richtig einstellen. ▶ Spezialsalz nachfüllen.
Milchige Beläge, Gläser eingetrübt / blind (nicht entfernbar)	Gläser nicht spülmaschinenfest.	▶ Spülmaschinenbeständige Gläser verwenden. ▶ Glasschonenden Reiniger verwenden.
Rost auf dem Besteck	Besteck nicht rostbeständig Harte Messerklingen sind anfälliger Fremdrost	▶ Spülmaschinenbeständiges Besteck verwenden. ▶ Niemals rostende Teile im Gerät spülen.

Weitere Hinweise finden Sie in der Gebrauchsanleitung

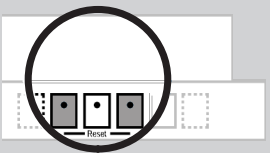
# Programm unterbrechen ...

# Programm abbrechen ...

# Richtig einräumen ...

- Tür öffnen.
- Hauptschalter ausschalten.
- Zum Fortsetzen Hauptschalter wieder einschalten.
- Tür schließen.

- Tür öffnen.
- Die beiden mit **Reset** gekennzeichneten Tasten **gleichzeitig** ca. 3 Sekunden drücken (RESET).
- Tür schließen.



nach 1 Minute Programmende "Signal ertönt, Programmende Anzeige leuchtet" → Gerät ausschalten

Spülmaschinenfestes Geschirr (ohne Rückstände von Asche, Wachs, Schmierfett, Farbe, Klebe-Etiketten; große Reste von Marmelade, Milchprodukten und Speisen grob entfernen) einordnen gemäß Gebrauchsanleitung und prüfen, ob sich die Sprüharme frei drehen können.