



Kurz und handlich: alles, was Ihre Spülmaschine braucht...

Vor dem ersten Gebrauch dennoch Aufstell- und Gebrauchsanleitung lesen!

1

Enthärtungsanlage einstellen *

Härtewert beim Wasserwerk erfragen und eintragen ...

Einstellwert ablesen ...

°dH	°fH	°Clarke	mmol/l	
0-6	0-11	0-8	0-1,1	0
7-8	12-15	9-10	1,2-1,4	1
9-10	16-17	11-12	1,5-1,8	2
11-12	18-21	13-15	1,9-2,1	3
13-16	22-29	16-20	2,2-2,9	4
17-21	30-37	21-26	3,0-3,7	5
22-30	38-54	27-38	3,8-5,4	6
31-50	55-89	39-62	5,5-8,9	7



* nur vor dem ersten Spülen oder bei veränderter Wasserhärte

Schnell erledigt ...

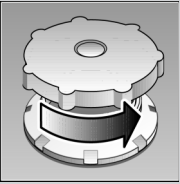
und so einstellen

- Programmtaste von der 12-Uhr-Stellung aus gegen den Uhrzeigersinn um eine Rastung nach links drehen.
- Hauptschalter einschalten und mindestens 3 Sekunden gedrückt halten. In der Ziffernanzeige erscheint der aktuelle Härteinstellwert (werkseitig 4).
- Durch drehen des Programmwählers den Einstellwert verändern (0-7).
- Hauptschalter ausschalten. Der eingestellte Wert ist gespeichert.

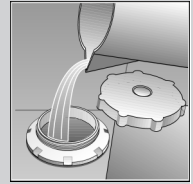
2

Spezialsalz einfüllen

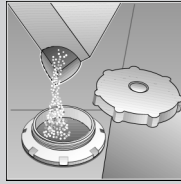
Löst Kalk (nicht nötig bei Einstellwert 0!) ...



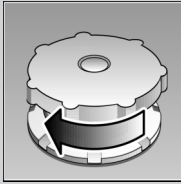
Deckel aufdrehen.



Nur vor dem ersten Spülen ca. 1 l Wasser in die Salzöffnung gießen.



Max. 1,5 kg Spezialsalz (nie Reiniger!) einfüllen.

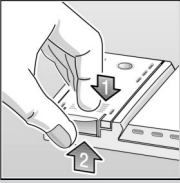


Deckel schließen. Umgehend spülen.

3

Klarspüler einfüllen

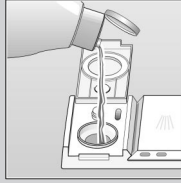
Macht blitzblank ...



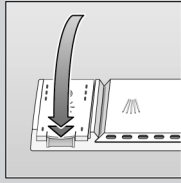
Markierung 1 drücken, Deckel 2 anheben.



Nachfüllen immer bei heller Füllstandsanzeige!



Klarspüler einfüllen.

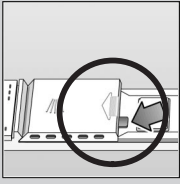


Deckel schließen. KLACK!

5

Wasserhahn öffnen Wasser marsch ...

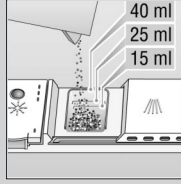
Viel Schmutz, viel Reiniger ...



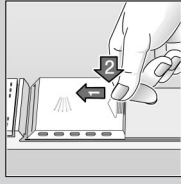
Eventuell Deckel öffnen (Stift drücken).



Achtung, Kombiprodukte nicht für alle Programme geeignet, Herstellerhinweise beachten.



Reiniger einfüllen.



Deckel zuschieben, drücken. PLOPP!

6

Programm wählen

Schnell, sparsam oder intensiv ...

Programmübersicht

In dieser Übersicht ist die max. mögliche Programmanzahl dargestellt. Die entsprechenden Programme Ihres Gerätes entnehmen Sie bitte Ihrer Bedienblende.

Die Programmdateien sind Labormesswerte nach europäischer Norm EN 50242. Abweichungen in der Praxis sind möglich.

	Intensiv 70°	Normal 65°	Eco 50°	Sanft 40°	Schnell 45°	Vorspülen
Dauer in Minuten	115	140	140	75	30	19
Stromverbrauch in kWh	1,70	1,45	1,05	0,90	0,80	0,10
Wasserverbrauch in Litern	21	18	14	15	10	4
mit Aquasensor	18	15	-	12	-	-

Zusatzprogramme **

Machen flexibel ...



Einweichen
... von Geschirr im Unterkorb, Programmstart automatisch, 5 g Reiniger extra auf die offene Tür!



Zeitverkürzung/Zeitsparen
... verkürzt Reinigen, reduziert Trocknen.



Oberkorbspülen
... Geschirr wird nur im Oberkorb gespült.



Unterkorbspülen
... Geschirr wird nur im Unterkorb gespült.



Zeitvorwahl
... einschalten, sofort Zeitvorwahltaste drücken: verschiebt Programmstart in Stundenschritten.

**bei einigen Modellen

7

Gerät einschalten Los geht's...

Hauptschalter drücken, Laufzeit des gewählten Programmes erscheint.

9

Gerät ausschalten Alles klar...

Wenn die Anzeige auf 0 steht (Programmende), Hauptschalter drücken.

8

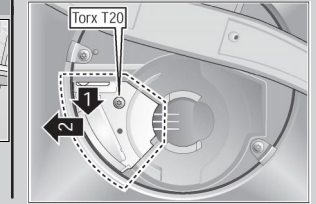
Wartung und Pflege

Für perfekte Spülergebnisse ...

Abwasserpumpe reinigen *

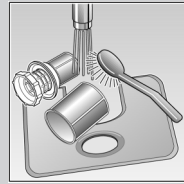
* bei einigen Modellen

- Wasser ausschöpfen und Siebe entfernen
- Abdeckung abschrauben (Torx T20)
- Bereich des Flügelrades auf Fremdkörper prüfen
- Abdeckung einschrauben und Siebe einsetzen

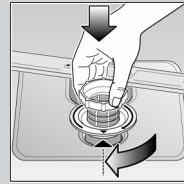


Siebe ...
kontrollieren, eventuell reinigen

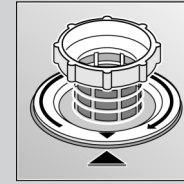
Siebzylinder drehen, Siebsystem entnehmen ...



unter fließendem Wasser abspülen ...



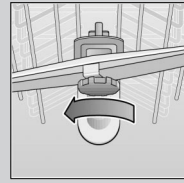
einsetzen ...



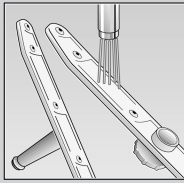
Siebsystem zuschrauben
MARKIERUNG BEACHTEN!

Sprüharme ...
Verstopfungen/ Ablagerungen entfernen

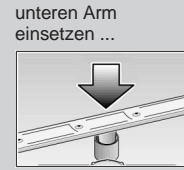
unteren Arm nach oben ziehen ...



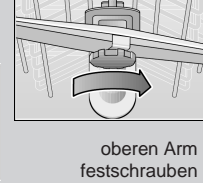
oberen Arm abschrauben ...



unter fließendem Wasser (eventuell mit Zahnstocher) Sprühdüsen säubern ...



unteren Arm einsetzen ...



oberen Arm festschrauben

Kleine Fehler selbst beheben ...

... denn Selbsthilfe lohnt sich!

Störung	Mögliche Ursachen	Abhilfe
Restwasser im Gerät	Abwasserpumpe blockiert Programm noch nicht beendet	▶ Abwasserpumpe reinigen (siehe oben). ▶ Gerät schließen und einschalten. bzw. Programm abbrechen (siehe Programmabbruch).
Gerät läuft nicht/ bleibt stehen Anzeige "Wasserzulauf prüfen" leuchtet	Zulaufarmatur nicht geöffnet Zulaufschlauch geknickt Zulaufarmatur verklemmt oder verkalkt	▶ Zulaufarmatur öffnen. ▶ Zulaufschlauch knickfrei verlegen. ▶ 1. Wasseranschluß abschrauben. ▶ 2. Sieb im Wasseranschluß säubern. ▶ 3. Durchflußmenge muß bei geöffnetem Wasserzulauf min. 9 l/min betragen. Bei geringerem Durchfluß Zulaufarmatur austauschen lassen.
Kunststoff / Geschirrtteile verfärbt	Zu wenig Reiniger Verfärbungen durch Lebensmittelfarbstoffe (Tomatensauce)	▶ Herstellerangaben (Reiniger) beachten. ▶ Verfärbungen sind unbedenklich; Verblässen bei weiteren Spülgängen.
Rost auf dem Besteck	Besteck nicht rostbeständig Harte Messerklingen sind anfälliger Fremdrost	▶ Spülmaschinenbeständiges Besteck verwenden. ▶ Niemals rostende Teile im Gerät spülen.

Störung	Mögliche Ursachen	Abhilfe
Geschirr ist nicht sauber Sand oder griesartige Rückstände auf dem Geschirr	Geschirr liegt aneinander bzw. übereinander Zu wenig Reiniger Ungeeignetes Programm gewählt Sprühdüsen verstopft Siebe verschmutzt, sitzen nicht fest Sprüharme blockiert	▶ Geschirrtteile vereinzeln, Anlagestellen vermeiden. ▶ Herstellerangaben (Reiniger) beachten. ▶ Stärkeres Programm wählen. ▶ Sprüharme reinigen (siehe oben). ▶ Siebe reinigen (siehe oben). ▶ Geschirr so einräumen, dass Sprüharme frei drehen können.
Flecken und Schlieren	Klarspülerdosierung zu hoch / zu niedrig dosiert	▶ Bei Schlieren: Dosierung reduzieren. ▶ Bei Wasser oder Kalkflecken: Dosierung erhöhen.
Milchige Beläge auf dem Geschirr (entfernbar)	Wasserenthärtung falsch eingestellt; Spezialsalz fehlt	▶ Enthärtungsanlage richtig einstellen. ▶ Spezialsalz nachfüllen.
Milchige Beläge, Gläser eingetrübt / blind (nicht entfernbar)	Gläser nicht spülmaschinenfest.	▶ Spülmaschinenbeständige Gläser verwenden. ▶ Glasschonenden Reiniger verwenden.

Weitere Hinweise finden Sie in der Gebrauchsanleitung

Programm unterbrechen ...

Programm abbrechen ...

Richtig einräumen ...

- Hauptschalter ausschalten.
- Zum Fortsetzen Tür schließen, Hauptschalter wieder einschalten.

- Während des Programms den Programmwähler auf die Pos. Reset drehen. Nach ca. 3 Sekunden zeigt die Ziffernanzeige 0.
- Der Programmablauf dauert ca. 1 Minute.
- Hauptschalter nach dem Ablauf ausschalten.

Spülmaschinenfestes Geschirr (ohne Rückstände von Asche, Wachs, Schmierfett, Farbe, Klebe-Etiketten; große Reste von Marmelade, Milchprodukten und Speisen grob entfernen) einordnen gemäß Gebrauchsanleitung und prüfen, ob sich die Sprüharme frei drehen können.