



In breve e praticamente:  
tutto ciò che serve per la vostra  
lavastoviglie...

**Prima di usarla prima volta,  
leggere tuttavia le istruzioni  
per l'installazione e l'uso!**

**1 Riempire  
il contenitore del sale**

**2 Introdurre il brillantante**

**3 Introdurre il detersivo**

**5 Selezionare  
il programma**

**E via...**

Premere l'interruttore Acceso/Spento, appare  
il tempo d'esecuzione del programma selezionato

**Disinserire il programma** Tutto chiaro...

Quando il display indica **0:00** (fine programma).  
Premere l'interruttore Acceso/Spento

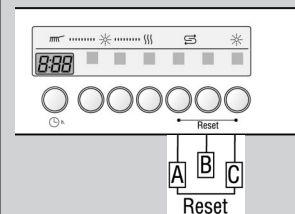
## Regolare l'impianto addolcitore dell'acqua \*

**Chiedere all'azienda di  
fornitura dell'acqua il valore  
di durezza ed annotarlo  
qui sotto ...**

\* solo al primo lavaggio  
oppure se la durezza  
dell'acqua è cambiata

Leggere il valore impostato ...

Wasser- Härte- wert °dH	Härte- stufe	mmol/l	Einstellwert an der Maschine
0 - 6	I	0 - 1,1	H:00
7 - 8	I	1,2-1,4	H:01
9 - 10	II	1,5-1,8	H:02
11-12	II	1,9-2,1	H:03
13-16	III	2,2-2,9	H:04
17-21	III	3,0-3,7	H:05
22-30	IV	3,8-5,4	H:06
31-50	IV	5,5-8,9	H:07

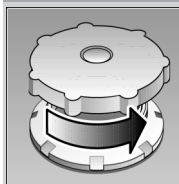


Presto fatto ...

**e regolare così**

- Mantenere premuto il pulsante programma **B** ed inserire l'interruttore principale, premere finché il display digitale non si accende, poi rilasciare i pulsanti. La spia del pulsante **B** lampeggia e nel display digitale appare il valore di regolazione impostato all'origine **H:04**.
- Ad ogni pressione sul pulsante **B** il valore di regolazione aumenta di un grado: raggiunto il valore **H:07**, l'indicazione ritorna a **H:00**.
- Disinserire l'interruttore principale. Il valore impostato è memorizzato nell'apparecchio.

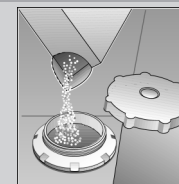
Scioglie il calcare (non necessario per il valore di regolazione **0** !) ...



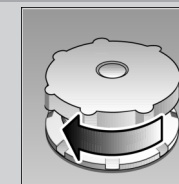
Aprire il  
coperchio.



**Solo al primo  
lavaggio, versare  
ca. 1 l di acqua  
nell'apertura per  
il sale.**

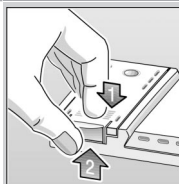


Introdurre max.  
1,5 kg di **sale**  
(mai detersivo).



Richiudere il  
coperchio,  
lavare immedia-  
tamente.

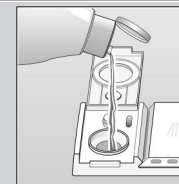
Tutto chiaro ...



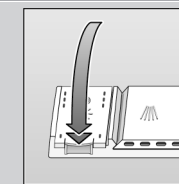
Premere il  
riferimento 1.  
Sollevare il  
coperchio 2.



Spia di ripristino

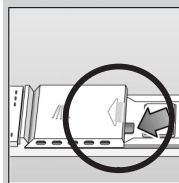


Introdurre il  
**brillantante**.



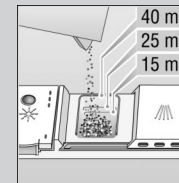
Chiudere il  
coperchio.  
**SCATTO!**

Molto sporco, molto detersivo

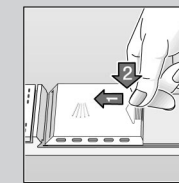


Eventualmente  
aprire il coperchio  
(premere spinotto).

**Attenzione,**  
i prodotti combinati  
non sono adatti per  
tutti i programmi,  
seguire le istruzioni  
del produttore.



Introdurre il  
**detersivo**.



Chiudere il  
coperchio e  
premere.  
**SCATTO!**

Rapido, economico o intensivo ...

**Specchietto dei programmi**

In questo specchietto è rappresentato il numero maggiore  
possibile di programmi. Per i corrispondenti programmi  
di questo apparecchio vedere il pannello comandi.

I dati dei programmi sono valori rilevati  
in laboratorio,  
secondo la norma europea EN 50242.  
Nella prassi sono possibili differenze.

	<b>Intensivo</b> 70°	<b>Auto</b> 55°/65°	<b>Eco</b> 50°	<b>Delicato</b> 40°	<b>Rapido</b> 45°	<b>Prelavaggio</b>
Durata in ore: min	1:52	1:35-2:25	2:20	1:12	0:30	0:19
Consumo corrente in kWh	1,60	1,15-1,50	1,05	0,80	0,70	0,10
Consumo acqua in litri	21	11-19	14	15	10	4
con aquasensor	18	—	—	12	—	—

## Programmi supplementari \*\*

Per una maggiore flessibilità ...



**Mettere a bagno**  
...delle stoviglie nel  
cestello inferiore, avvio  
del programma  
automatico, 5g di  
detergente aggiuntivo  
sulla porta aperta!



**Riduzione di tempo/  
Risparmio di tempo**  
...pulizia abbreviata,  
asciugatura ridotta.



**Lavaggio del cestello  
superiore**  
...vengono pulite  
soltanto le stoviglie del  
cestello superiore



**Lavaggio del cestello  
inferiore**  
...vengono pulite  
soltanto le stoviglie del  
cestello inferiore



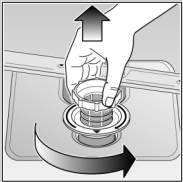
**Selezione tempo**  
...attivare, premere  
immediatamente il tasto  
di selezione tempo:  
ritarda l'avvio del  
programma a intervalli  
di un'ora

\*\* in alcuni modelli

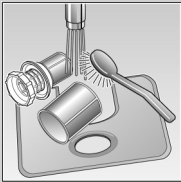
Manutenzione e cura

Filtri ...

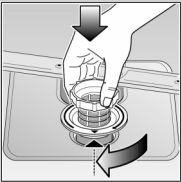
controllare, eventualmente pulire



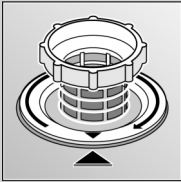
ruotare il cilindro filtri, rimuovere il sistema di filtri ...



sciacquare sotto acqua corrente ...



inserire ...



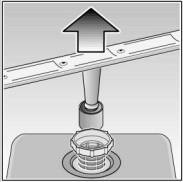
avvitare il sistema di filtri  
**ATTENZIONE AL RIFERIMENTO!**

Pulire la pompa di scarico dell'acqua \*

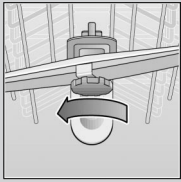
- \* in alcuni modelli
- vuotare l'acqua e rimuovere i filtri
- svitare il coperchio (cacciavite torx T20)
- controllare se nella zona della girante vi sono corpi estranei
- Avvitare il coperchio ed inserire i filtri

bracci di lavaggio...

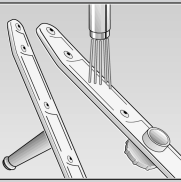
Rimuovere otturazioni/depositi



tirare verso l'alto il braccio inferiore ...



svitare il braccio superiore ...



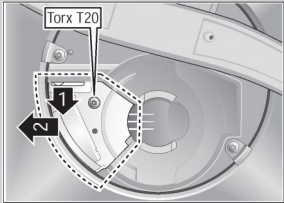
pulire gli ugelli spruzzatori sotto acqua corrente (eventualmente con stuzzicadenti) ...



inserire il braccio inferiore ...

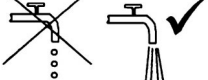
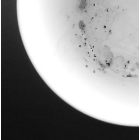


avvitare il braccio superiore



Eliminare da soli piccoli guasti ...

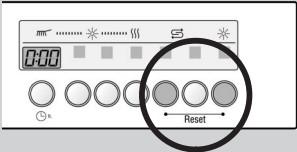
... Provvedere da sé conviene!

Guasto	Cause possibili	Rimedio	Guasto	Cause possibili	Rimedio
Acqua residua nell'apparecchio	Pompa di scarico acqua bloccata Il programma non è ancora terminato	<ul style="list-style-type: none"><li>► Pulire la pompa di scarico acqua (vedi sopra).</li><li>► Chiudere l'apparecchio ed accenderlo o interrompere il programma (vedi interruzione del programma).</li></ul>	Le stoviglie non sono pulite Sabbia o residui granulosi sulle stoviglie	Le stoviglie sono in contatto laterale o sovrapposte Detersivo insufficiente  È stato scelto un programma non adatto Ugelli dei bracci di lavaggio otturati Filtri sporchi, non fissati Bracci di lavaggio bloccati	<ul style="list-style-type: none"><li>► Staccare le stoviglie, evitare punti di contatto.</li><li>► Osservare le indicazioni del produttore (detersivo).</li><li>► Scegliere un programma più energico.</li><li>► Pulire i bracci di lavaggio (vedi sopra).</li><li>► Pulire filtri (vedi sopra).</li><li>► Sistemare le stoviglie in modo che i bracci di lavaggio possano ruotare liberamente.</li></ul>
L'apparecchio non funziona/si ferma	Rubinetto di alimentazione non aperto Tubo di alimentazione piegato  Rubinetto di alimentazione bloccato o incrostatato 	<ul style="list-style-type: none"><li>► Aprire il rubinetto di alimentazione.</li><li>► Stendere il tubo di alimentazione senza pieghe.</li><li>► 1. Svitare il raccordo dell'acqua. 2. Pulire il filtro nel raccordo dell'acqua. 3. La portata a rubinetto aperto deve essere almeno 9 l/min. Se la portata è inferiore, fare sostituire il rubinetto.</li></ul>			
Plastica / pezzi di stoviglie macchiati	Detersivo insufficiente  Macchie causate da coloranti negli alimenti (salsa di pomodoro)	<ul style="list-style-type: none"><li>► Osservare le indicazioni del produttore (detersivo).</li><li>► Le macchie sono innocue; si sbiadiscono nei lavaggi seguenti.</li></ul>	Macchie e striature	Dosaggio del brillantante regolato troppo alto / troppo basso	<ul style="list-style-type: none"><li>► In caso di striature: ridurre il dosaggio.</li><li>► In caso di macchie di acqua o di calcare: aumentare il dosaggio.</li></ul>
			Patina lattiginosa sulle stoviglie (amovibile)	Errata regolazione dell'addolcimento acqua;  manca il sale speciale	<ul style="list-style-type: none"><li>► Regolare correttamente l'impianto addolcitore.</li><li>► Aggiungere il sale speciale.</li></ul>
			Patine lattiginose, bicchieri opachi / non trasparenti (non amovibili)	Bicchieri non lavabili in lavastoviglie	<ul style="list-style-type: none"><li>► Utilizzare bicchieri lavabili in lavastoviglie.</li><li>► Utilizzare detersivi delicati per vetro.</li></ul>
Ruggine sulle posate	Posate non inossidabili Le lame di coltelli dure sono più sensibili  Ruggine estranea	<ul style="list-style-type: none"><li>► Utilizzare posate lavabili in lavastoviglie.</li><li>► Non lavare nell'apparecchio parti che si ossidano.</li></ul>			

Trovate ulteriori istruzioni nel libretto d'istruzioni per l'uso

Arresto del programma ...

Durante il programma, premere contemporanea- mente per 3 secondi i due tasti contrassegnati con Reset (RESET)



Viene visualizzato "0:00"  
Dopo 1 minuto  
Fine del programma



Disattivare l'apparecchio

Per ordinare correttamente ...

Sistemare le stoviglie lavabili in lavastoviglie (senza residui di cenere, cera, grasso lubrificante, colore, etichette adesive; rimuovere grossolanamente i grandi resti di marmellata, latticini e alimenti) secondo le istruzioni per l'uso e controllare, se i bracci di lavaggio possono girare liberamente.