



Em resumo e sempre à mão: tudo o que a sua máquina de lavar louça precisa ...
Antes da primeira utilização, ler sempre as instruções de montagem e as instruções de serviço!



Adicionar sal especial

Adicionar abrillantador

Adicionar detergente

Seleccionar o programa

Ligar a máquina

Desligar a máquina

Premir o interruptor de ligar/desligar, o tempo de duração do programa seleccionado aparece indicado.

Quando a indicação estiver em 0 (final do programa), premir o interruptor de ligar/desligar

Regulação do sistema de amaciamento *

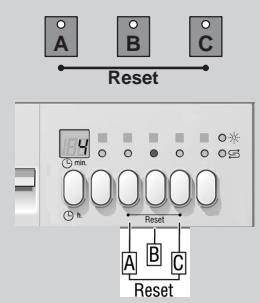
Obter o **valor de dureza** da água junto dos Serviços Municipalizados e **registar**



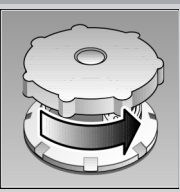
* **apenas** na primeira lavagem ou em caso de alteração da dureza da água.

Obter o **valor de regulação** ...

°dH	°fH	°Clarke	mmol/l	
0-6	0-11	0-8	0-1,1	0
7-8	12-15	9-10	1,2-1,4	1
9-10	16-17	11-12	1,5-1,8	2
11-12	18-21	13-15	1,9-2,1	3
13-16	22-29	16-20	2,2-2,9	4
17-21	30-37	21-26	3,0-3,7	5
22-30	38-54	27-38	3,8-5,4	6
31-50	55-89	39-62	5,5-8,9	7



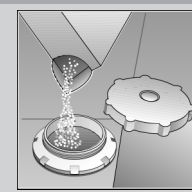
Dissolve o calcário (não é necessário com o valor de regulação 0!) ...



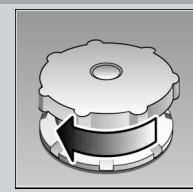
Abrir a tampa.



Só antes da primeira lavagem deitar ca. de 1 litro de água no depósito do sal.

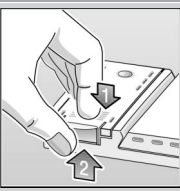


Adicionar, no máximo, ca. de 1,5 kg de sal especial.



Fechar a tampa. Lavar imediatamente a zona circundante.

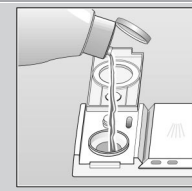
Torna a loiça resplandecente ...



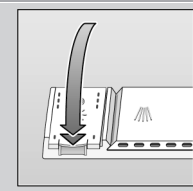
Exercer pressão na marcação 1. Levantar a tampa 2.



Encher, sempre que a indicação de nível estiver clara!

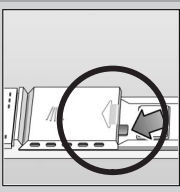


Adicionar o **abrillantador**.



Fechar a tampa. Clac!

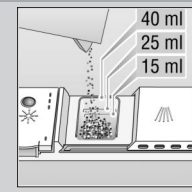
Muita sujidade, muito detergente ...



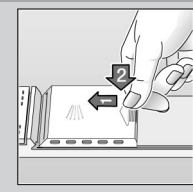
Eventualmente abrir a tampa. (Pressionar o pino).



Atenção!
Os produtos combinados não são indicados para todos os programas. Ver instruções do fabricante.



Adicionar **detergente**.



Pressionar o fecho da tampa. Plop!

Rápido, Económico ou Intensivo ...

Tabela de Programas

Neste quadro está indicado o número máximo possível de programas. Os programas do seu aparelho podem ser vistos no respectivo painel de comandos.

Os dados dos programas são valores medidos em laboratório segundo a Norma Europeia EN 50242. Na prática é possível a existência de divergências.

	Intensivo 70°	Auto 55° /65°	Eco 50°	Delicado 40°	Rápido 45°	Pré-lavagem
Duração em minutos	115	95-140	140	75	30	19
Consumo de energia em kWh	1,70	1,25-1,60	1,05	0,90	0,80	0,10
Consumo de água em litros	21	11-19	14	15	10	4
com Aquasensor	18	-	-	12	-	-

Programas adicionais **

Maior flexibilidade ...



Pré-selecção do tempo
...ligar, premir rapidamente a tecla de pré-selecção do tempo: retarda o início do programa em períodos de 1 hora



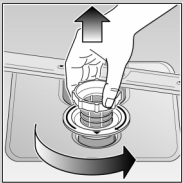
Lavagem do cesto superior
...só é lavada a loiça do cesto superior

** em alguns modelos

Manutenção e tratamento

Filtros ...

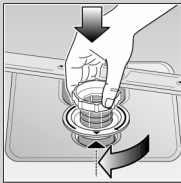
Verificar, se necessário, limpar



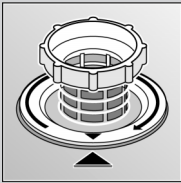
Rodar o filtro cilíndrico, retirar o sistema de filtros ...



Lavar sob água corrente ...



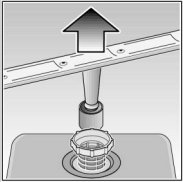
voltar a colocar ...



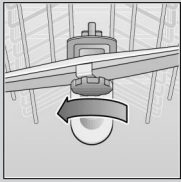
Roscar o sistema de filtros DAR ATENÇÃO À MARCAÇÃO!

Braços aspersores ...

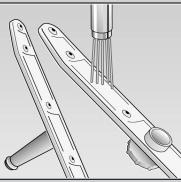
Remover entupimentos/depósitos



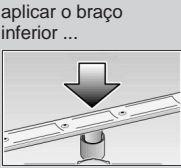
puxar o braço inferior para cima ...



desenroscar o braço superior ...



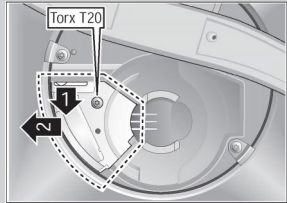
sob água corrente, lavar os bicos aspersores (eventualmente com um palito) ...



aplicar o braço inferior ...



fixar o braço superior



Limpar a bomba de escoamento *

*em alguns modelos

- Escoar a água e retirar os filtros
- Desapertar a cobertura (Torx T20)
- Verificar a área da roda de pás quanto a corpos estranhos
- Apertar a cobertura e voltar a colocar os filtros

Eliminação de pequenas anomalias ...

... Vale a pena a auto-ajuda!

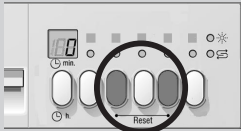
Anomalia	Causas possíveis	Ajuda
Restos de água na máquina	Bomba de escoamento bloqueada Programa ainda não terminado	▶ Limpar a bomba de escoamento (ver acima). ▶ Fechar e ligar a máquina ou terminar o programa (ver Terminar Programa).
A máquina não arranca/ mantém-se parada	Torneira de admissão não aberta Mangueira de admissão dobrada Torneira de admissão encravada ou com calcário	▶ Abrir a torneira. ▶ Corrigir eventuais dobras da mangueira. ▶ 1. Desapertar a ligação da água. 2. Limpar o filtro na ligação da água. 3. O caudal da água tem que ser, no mínimo, de 9 l/min., com a torneira aberta. Em caso de caudal inferior, mandar substituir a torneira.
Recipientes de plástico / com alteração de cor	Pouco detergente Alterações de cor devido a alimentos de cor (molho de tomate)	▶ Seguir as indicações do fabricante (detergente). ▶ As alterações de cor não têm qualquer importância; As cores desvanecem nas próximas lavagens.
Talheres com ferrugem	Talheres não inoxidáveis Lâminas de facas duras são mais fracas Ferrugem proveniente de outras peças	▶ Utilizar talheres próprios para máquina de loiça. ▶ Nunca lavar na máquina peças que enferrujem.

Anomalia	Causas possíveis	Ajuda
A loiça não está limpa Areia ou resíduos bem agarrados à loiça	As peças de loiça estão muito juntas ou umas em cima das outras Pouco detergente Seleccionado um programa não apropriado Furos de aspersão entupidos Filtros sujos, não estão bem assentes Braços aspersores bloqueados	▶ Separar as peças de loiça, evitar pontos de encosto. ▶ Seguir as indicações do fabricante (detergente). ▶ Seleccionar um programa mais forte. ▶ Limpar braços aspersores (ver acima). ▶ Limpar filtros (ver acima). ▶ Loiça arrumada de tal maneira, que os braços aspersores não se podem mover livremente.
Manchas e estrias	Dosagem de abrillantador demasiado alta / demasiado baixa	▶ Em caso de estrias: Reduzir a dosagem. ▶ Em caso de manchas de água ou de calcário: Aumentar a dosagem.
Manchas leitosas na loiça (removíveis)	Dureza da água mal regulada: Falta de sal especial	▶ Regular correctamente o sistema de dureza. ▶ Adicionar sal especial.
Manchas leitosas, copos baços (não removíveis)	Copos e vidros não próprios para lavar na máquina de loiça.	▶ Utilizar vidros próprios para lavar na máquina. ▶ Utilizar detergente também próprio para vidros.

Nas instruções de serviço encontrará outras indicações

Interromper o programa ...

Durante o decurso do programa, premir simultaneamente as duas teclas identificadas com Reset durante aprox. 3 segundos (RESET)



Aparece "0"
após 1 minuto
o programa termina



Desligar a máquina

Como arrumar a loiça ...

Arrumar a loiça adequada para lavagem na máquina (sem resíduos de cinza, cera, massa lubrificante, tinta, etiquetas de colar; eliminar os restos maiores de marmelada, lacticínios, e alimentos) de acordo com as Instruções de Serviço e verificar se os braços aspersores se movem livremente.