



Register your
new device on
MyBosch now and
get free benefits:
[bosch-home.com/
welcome](https://www.bosch-home.com/welcome)

ErgoMaster Serie 4 / Serie 6

MSM4B...

MSM6M...

[ro]	Manual de utilizare	Accesorii	10
[bg]	Ръководство за употреба	Принадлежности	13

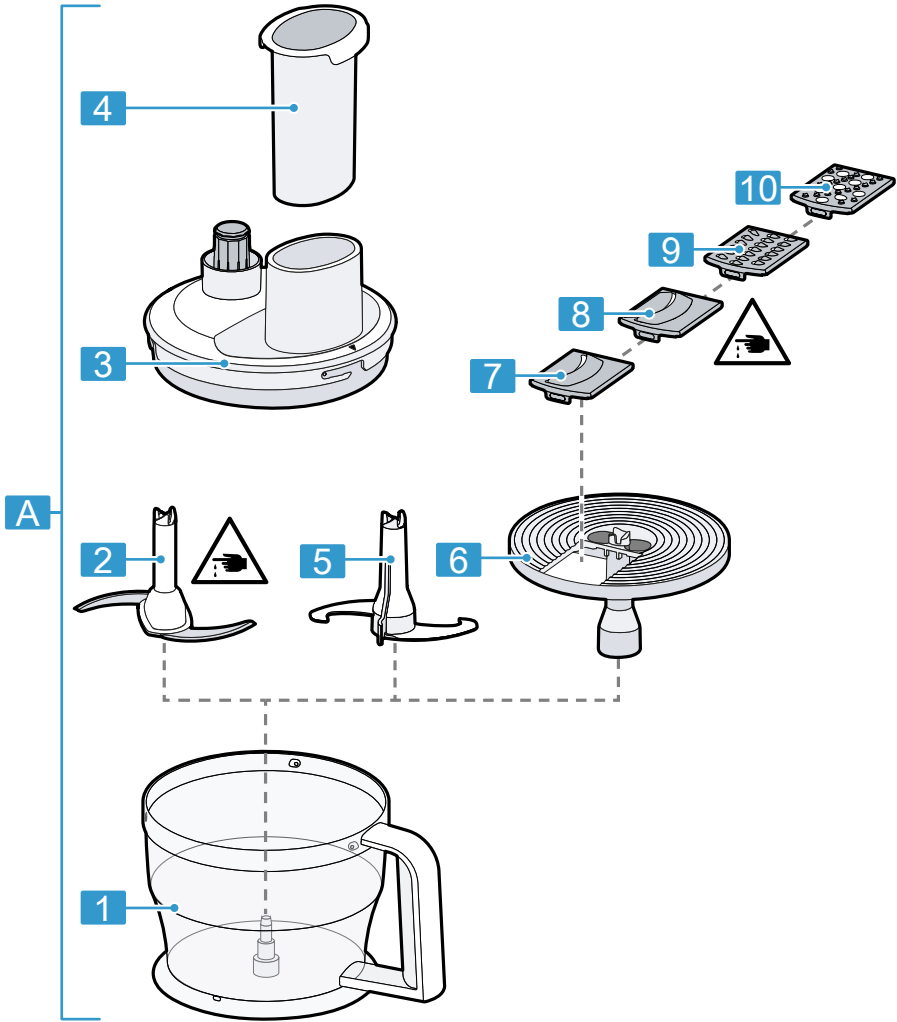


<https://digitalguide.bsh-group.com?mat-no=8001251294>

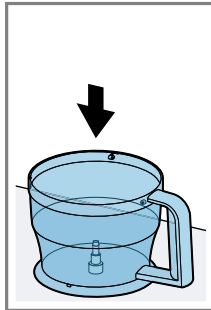


[ro] Scanați codul QR sau accesați site-ul web pentru a obține mai mult recomandări privind utilizarea. Acolo veți găsi mai multe informații privind aparatul dumneavoastră sau accesoriile.

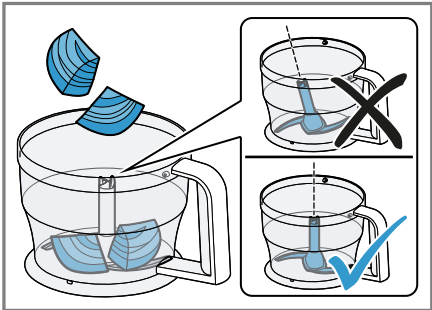
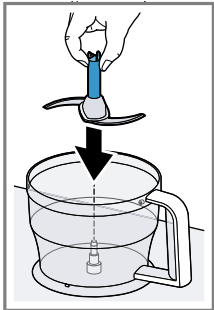
[bg] Сканирайте QR кода или посетете уебстраницата, за да отворите разширените указания за използването. Там ще откриете допълнителна информация за Вашия уред или принадлежност.



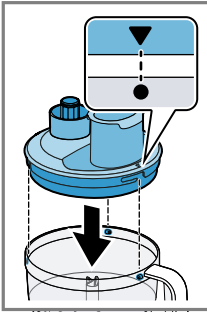
1



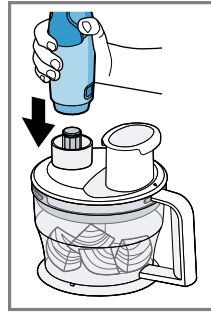
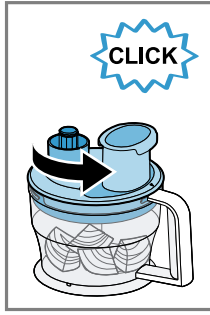
2



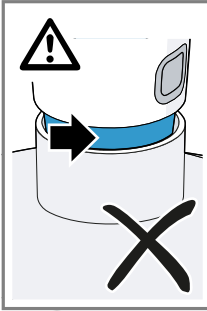
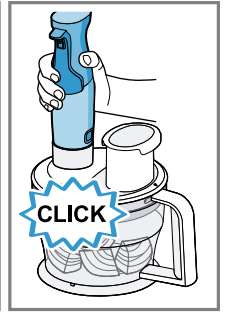
3



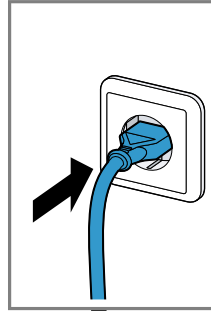
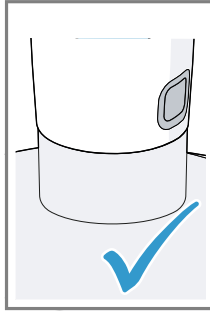
4



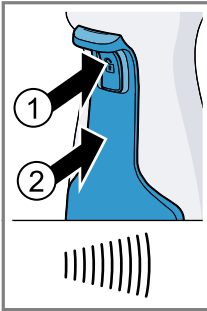
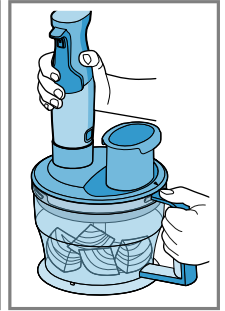
5



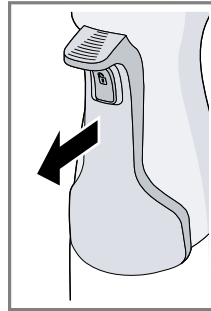
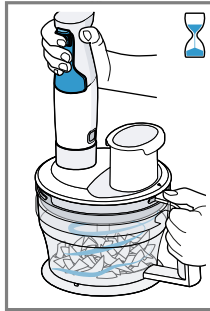
6



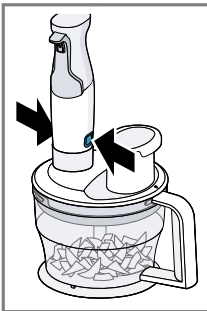
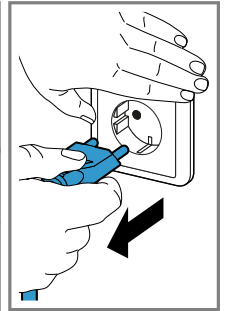
7



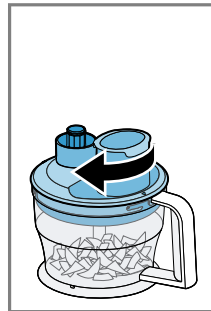
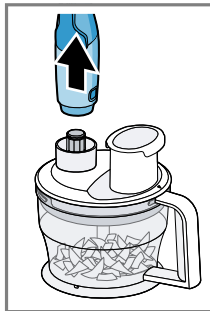
8



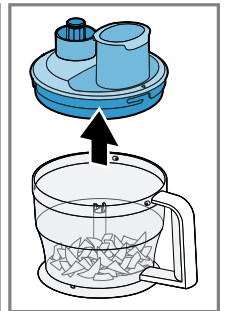
9

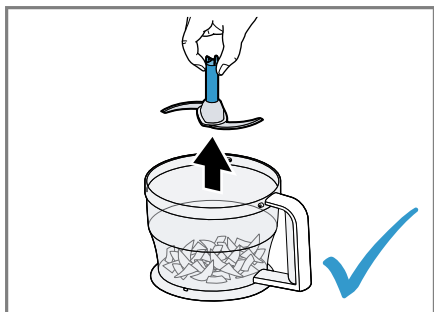


10

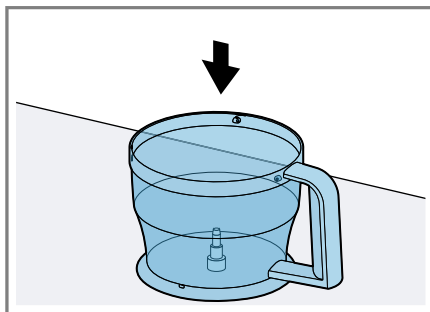


11

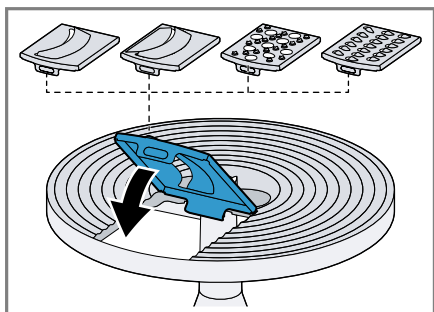




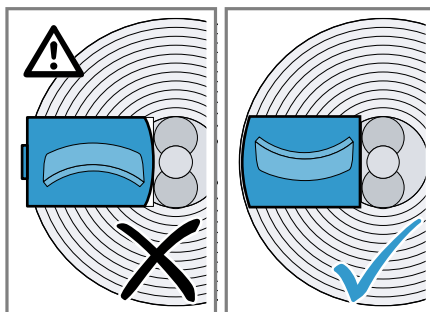
12



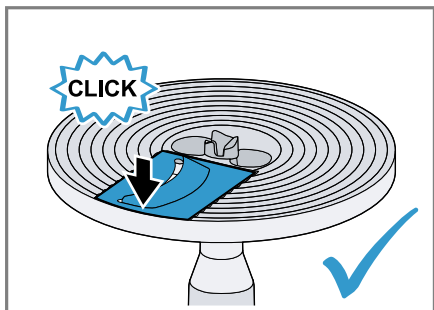
13



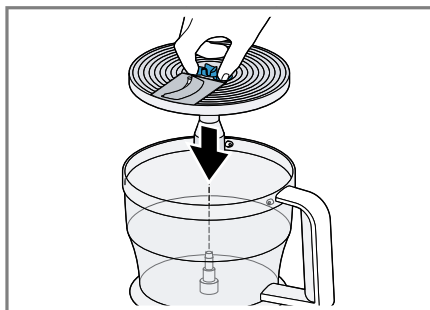
14



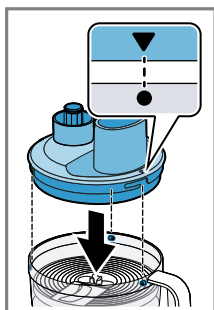
15



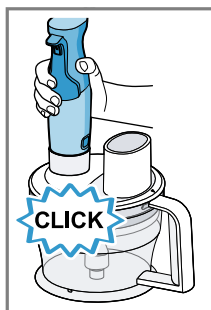
16



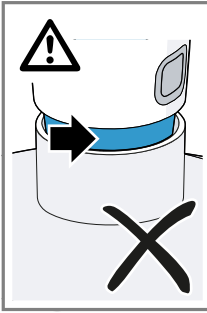
17



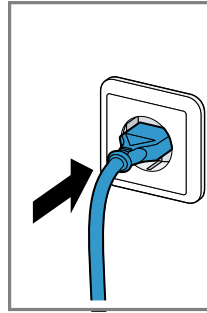
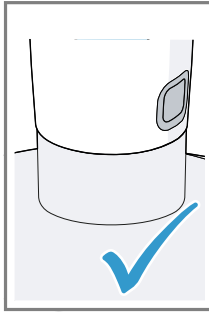
18



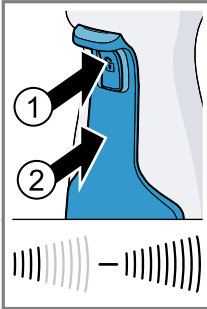
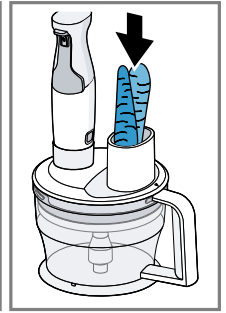
19



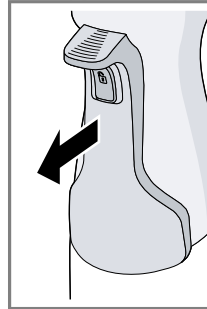
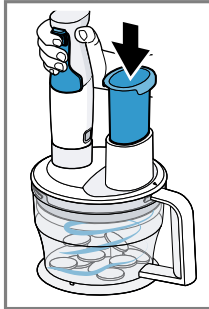
20



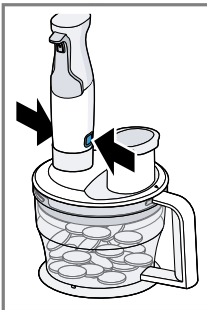
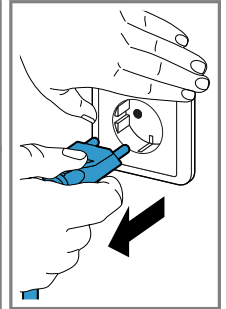
21



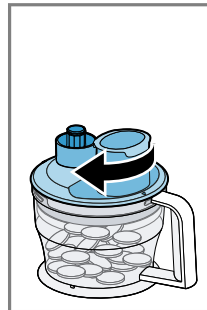
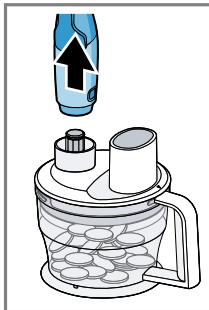
22



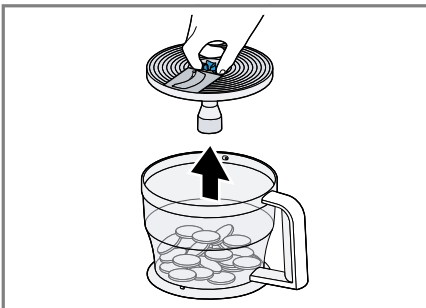
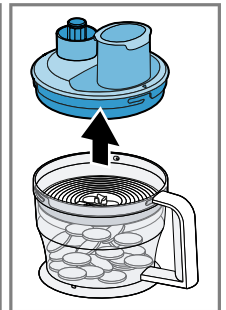
23



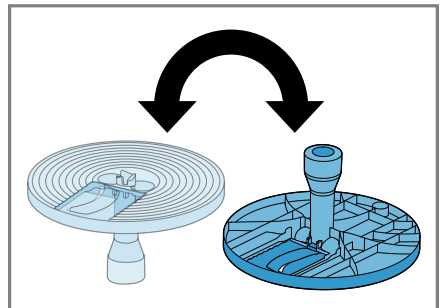
24



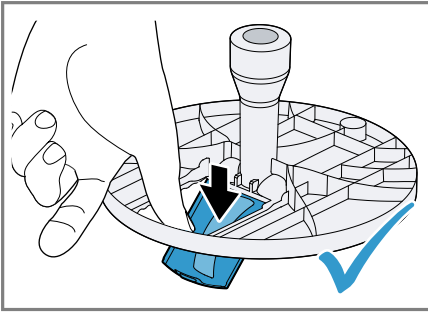
25



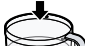







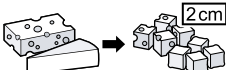














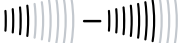
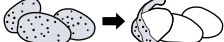
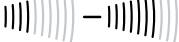









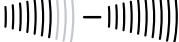


26






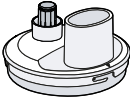
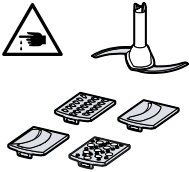




27



28

				
		350 g	25-30 s	
		250 g	30-70 s	
		350 g	(5-10) x 2 s	
		20 g	(4-7) x 2 s	
		20 x 	(3-8) x 1 s	
		500 g	(6-15) x 4 s	
		500 g	-	
		400 g	-	
		500 g	-	
		300 g	-	
		500 g	-	
		500 g	-	
		500 g	-	
		500 g	-	

					
	✓	✗	✗	✗	✗
	✗	✗	✗	✓	✓
	✓	✓	✓	✓	✓
	✓	✓	✓	✓	✓

Siguranța

- Citiți cu atenție acest manual.
 - Respectați instrucțiunile pentru aparatul de bază.
- Utilizați accesoriul numai:
- cu un mixer vertical MSM4B..., MSM6M....
 - pentru aplicațiile care sunt descrise în aceste instrucțiuni.
 - ▶ Nu atingeți niciodată lamele cuțitului cu mâinile goale.
 - ▶ Manipularea lamelor ascuțite, golirea recipientului și curățarea trebuie efectuate cu atenție.
 - ▶ Nu atingeți niciodată cuțitul și muchiile ascuțite cu mâinile goale.
 - ▶ Prindeți accesoriile de mărunțire numai de margine.
 - ▶ Nu introduceți mâinile în canalul de alimentare.
 - ▶ Utilizați numai unealta pentru îndesare pentru a împinge ingredientele care trebuie adăugate.
 - ▶ Montați și scoateți accesoriile numai când mecanismul de acționare este oprit și aparatul este decuplat.
 - ▶ Utilizați accesoriile numai în stare complet montată.
 - ▶ Nu utilizați accesoriile multifuncționale niciodată fără ca suportul pentru angrenaj să fie montat și fixat.
 - ▶ Procedați cu atenție atunci când prelucrați alimente fierbinți.
 - ▶ La umplerea robotului de bucătărie cu lichide fierbinți aveți foarte mare grijă deoarece poate scăpa aburul fierbinte.

Evitarea deteriorărilor

- ▶ Nu scufundați suportul de angrenare în lichide și nu îl curățați niciodată sub jet de apă curentă sau în mașina de spălat vase.
- ▶ Nu utilizați niciodată recipientul pentru accesoriile multifuncționale în cuptorul cu microunde sau în cuptor.
- ▶ Nu introduceți obiecte în recipient sau în canalul de alimentare sau în carcasă, de ex, lingura de lemn, cuțitul.
- ▶ Să nu exercitați o presiune mare cu apă-sătorul.
- ▶ Nu utilizați niciodată piciorul de mixat în recipientul pentru accesoriile multifuncționale.
- ▶ Blocați accesoriul în aparatul de bază, complet, așa încât să se audă un sunet.

Vedere de ansamblu

→ Fig. 

A	Accesorii multifuncționale
1	Rezervor
2	Cuțit universal
3	Suport pentru angrenaj pentru accesoriile multifuncționale
4	Împingător
5	Palete de frământare ¹
6	Disc suport pentru accesoriile de mărunțire
7	Accesoriu tăiere – grosieră ¹
8	Accesoriu tăiere – fină ¹

¹ În funcție de model

9 Accesoriu răzuire¹

10 Accesoriu radere¹

¹ În funcție de model

Notă: Dacă o componentă nu este inclusă în pachetul de livrare, o puteți comanda prin Serviciul pentru clienți.





Accesorii multifuncționale

Accesoriile multifuncționale sunt indicate pentru frământarea, tăierea și răzuirea de alimente.

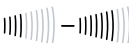
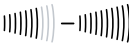

Observații

- Componentele tari ale alimentelor vor fi îndepărtate înainte de prelucrare, de ex. zgârciuri, oase, ligamente sau sâmburi din fructele cu sâmburi.
- Accesoriile multifuncționale nu sunt adecvate pentru mărunțirea alimentelor foarte tari, de ex. boabe de cafea, nuci muscat, ridichi sau alimente înghețate.

Simboluri

Simbol	Descriere
	Nu introduceți mâinile în canalul de alimentare.
	Nu sunt adecvate pentru mașina de spălat vase.
	Nu le cufundați niciodată în lichide și nu le țineți sub jetul de apă de la robinet.
	Marcaj pe suportul pentru angrenaj. Pentru amplasarea pe recipient aliniați marcajul la punctul de fixare.

Recomandări cu privire la viteză

	Accesorii de tăiere
	Accesorii de răzuire și radere
	Cuțit universal/paleta de frământare

Cuțit universal/paleta de frământare

Cuțitul universal este adecvat pentru mărunțirea de alimente, de ex. carne, parmezan, ceapă, usturoi, fructe, legume, verdețuri nuci, migdale. Paletel de frământare sunt adecvate pentru frământarea unor cantități mici de aluat.

Utilizarea cuțitului universal sau a paletelor de frământare

→ Fig.  - 

Notă: Dacă aplicarea suportului pentru angrenaj este dificilă rotiți ușor cuplajul cu trei aripi de pe partea inferioară a suportului și încercați din nou.

Disc suport cu accesoriile de mărunțire

Discul suport cu accesoriile de mărunțire este adecvat pentru răzuirea și tăierea alimentelor, de ex. fructe, legume, cașcaval.

Prezentare generală a accesoriilor de mărunțire

Accesoriu tăiere	Pentru tăierea castraveților, morcovilor, cartofilor – grosieră
Accesoriu tăiere – fină	Pentru tăierea castraveților, morcovilor, sfeclă roșie, dovlecei
Accesoriu răzuire	Pentru răzuirea merelor, morcovilor cașcavalului
Accesoriu radere	Pentru raderea de cartofi pentru găluște și crochete de cartofi; de fructe și legume pentru salate Notă: Nu este adecvat pentru raderea morcovilor.

Notă: Accesoriile de mărunțire nu sunt adecvate pentru mărunțirea alimentelor foarte tari, de ex., Parmesan sau ciocolată. Accesoriile de mărunțire sunt doar în anumite condiții adecvate pentru mărunțirea alimentelor fibroase, de ex., praz, țelină sau rabarbură.

ro Exemple de utilizare

Utilizarea discului suport cu accesoriile de mărunțire

→ Fig. 13 - 28

Notă: Încheiați prelucrarea și goliți recipientul înainte ca alimentele procesate să ajungă la partea inferioară a discului suport.

Exemple de utilizare

Respectați cu strictețe cantitățile maxime și timpii de procesare menționate în tabele.

Accesorii multifuncționale

Notă: Lăsați după fiecare ciclu de operare aparatul să se răcească la temperatura camerei.

→ Fig. 29

Exemple de rețete

Turtițe de cartofi

- 500 g cartofi
- 1 ou mare
- 3 linguri făină
- Sare, piper după gust

Preparare

- Introduceți **accesoriul de radere** în discul suport și pregătiți accesoriile multifuncționale pentru prelucrare.
- Curățați cartofii și radeți-i.
- Amestecați cartofii răzuiți, cu oul și făina, sarea și piperul.
- Dacă masa obținută este prea fluidă mai adăugați puțină făină.
- Încingeți ulei într-o tigaie și luați cu lingura mare din masa obținută o porție pe care o formați în tigaie ca pe o turtiță. Rumeniți-le pe ambele părți.

Aluat pentru pâine

- 200 g făină
- 120 ml apă
- 7 g zahăr
- 7 g margarină
- 0,5 g drojdie
- 4 g sare

Preparare

- Introduceți **paletele de frământare** și pregătiți accesoriile multifuncționale pentru prelucrare.

- Introduceți toate ingredientele, în afară de apă, în recipient.
- Amestecați ingredientele cu viteză maximă.
- După câteva secunde adăugați apa prin orificiul de umplere ulterioară.
- Prelucrați totul cu viteză maximă.
- Timpul maxim de pornire: 45 Secunde
- Folosiți concomitent maxim doar o porție din aceste cantități la o prelucrare.

Notă: Lăsați după fiecare ciclu de operare aparatul să se răcească la temperatura camerei.

Vedere de ansamblu curățare

Curățați piesele individuale după cum este menționat în tabel.

→ Fig. 30



Безопасност

- Прочетете внимателно това ръководство.
 - Вземете под внимание ръководството на основния уред.
- Използвайте принадлежностите само:
- с пасатор MSM4B..., MSM6M....
 - за приложения, описани в настоящото ръководство.
 - ▶ Никога не докосвайте режещите ръбове с незащитени ръце.
 - ▶ Внимавайте при боравене с остри ножове, при изпразване на съда и при почистването.
 - ▶ Никога не докосвайте острите ножове и ръбове с незащитени ръце.
 - ▶ Хващайте приставките за раздробяване само за ръба.
 - ▶ Не посягайте в отвора за пълнене.
 - ▶ За изтласкване на съставки използвайте само избутвача.
 - ▶ Поставяйте и сваляйте принадлежностите само когато задвижването е в покой и щепселът на уреда е изключен от контакта.
 - ▶ Използвайте принадлежностите само в напълно сглобено състояние.
 - ▶ Никога не пускайте мултифункционалната принадлежност без поставена и фиксирана задвижваща наставка.
 - ▶ Бъдете внимателни при обработката на горещи хранителни продукти.
 - ▶ Бъдете внимателни при наливане на горещи течности в кухненската машина, тъй като е възможно отделяне на гореща пара.

Предотвратяване на материални щети

- ▶ Никога не потапяйте задвижващата наставка в течности и не ги почиствайте под течаща вода или в съдомиялна машина.
- ▶ Никога не използвайте съда на мултифункционалната принадлежност в микровълнова печка или във фурната.
- ▶ Не вкарвайте предмети в съда или отвора за пълнене, напр. готварски лъжици, ножове.

- ▶ Не упражнявайте голям натиск с избутвача.
- ▶ Никога не използвайте накрайника в съда на мултифункционалната принадлежност.
- ▶ Фиксирайте основния уред с щракване и докрай на основния уред.

Преглед

→ Фиг. **■**

bg Мултифункционална принадлежност

A	Мултифункционална принадлежност
1	Съд
2	Универсален нож
3	Задвижваща наставка за мултифункционалната принадлежност
4	Тапа
5	Куки за месене ¹
6	Носещ диск за приставки за раздробяване
7	Приставка за нарязване на едро ¹
8	Приставка за нарязване на фино ¹
9	Приставка за настъргване на ситно ¹
10	Приставка за настъргване на едро ¹

¹ В зависимост от модела

Бележка: Ако даден компонент не е включен в окомплектовката на доставката, можете да го поръчате чрез отдела по обслужване на клиенти.

Мултифункционална принадлежност





Мултифункционалната принадлежност е подходяща за месене, рязане и настъргване на хранителни продукти.

Бележки

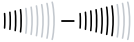
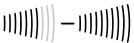
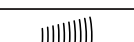
- Преди обработката отстранете твърдите компоненти на хранителните продукти, напр. хрущяли, кости, жили или костилки на костилкови плодове.
- Мултифункционалната принадлежност не е подходяща за раздробяване на много твърди хранителни продукти, напр. кафе на зърна, индийско орехче, япа или замразени храни.

Символи

Символ	Описание
--------	----------

Символ	Описание
	Не посягайте в отвора за продукти.
	Не е годно за миене в съдомиялна машина.
	Не потапяйте в течности и не дръжте под течаща вода.
	Маркировка на задвижващата наставка. За поставяне върху контейнера подравнете маркировката с точка на закрепване.

Препоръки относно скоростта

	Приставки за рязане
	Приставка за настъргване на ситно и на едро
	Универсален нож/Приставка за месене

Универсален нож/Приставка за месене

Универсалният нож е подходящ за раздробяване на хранителни продукти, напр. месо, твърдо сирене, лук, чесън, плодове, зеленчуци, подправки, ядки, бадеми. Приставката за месене е подходяща за омесване на малки количества тесто.

Употреба на универсалния нож или приставката за месене

→ Фиг. 11 - 12

Бележка: Ако задвижващата наставка се поставя трудно, завъртете леко трилопатъчният съединител на долната страна на наставката и опитайте отново.

Носещ диск с приставки за раздробяване

Носещият диск с приставки за раздробяване е подходящ за нарязване, както и за грубо и фино настъргване на хранителни продукти, напр. плодове, зеленчуци, сирене.

Общ преглед на приставките за раздробяване

Приставка за нарязване на едро	За нарязване на краставици, моркови, картофи
Приставка за нарязване на фино	За нарязване на краставици, моркови, червено цвекло, тиквички
Приставка за настъргване на ситно	За настъргване на ябълки, моркови, сирене
Приставка за настъргване на едро	За настъргване на картофи за кнедли и картофени кюфтета, както и на плодове и зеленчуци за салати Бележка: Не е годно за настъргване на моркови.

Бележка: Приставките за раздробяване не са подходящи за раздробяване на много твърди хранителни продукти, напр. сирене пармезан или шоколад. Приставките за раздробяване са само отчасти подходящи за раздробяване на влакнести хранителни продукти, напр. праз, целина или ревен.

Употреба на носещия диск с приставки за раздробяване

→ Фиг. 13 - 23

Бележка: Завършете обработката и изпразнете контейнера, преди обработените хранителни продукти да достигнат долната страна на носещия диск.

Примерни приложения

Задължително спазвайте максималните количества и времената на обработка, посочени в таблиците.

Мултифункционална принадлежност

Бележка: Оставете уреда да се охлади до стайна температура след всеки работен цикъл.

→ Фиг. 29

Примерни рецепти

Картофени хапки

- 500 g картофи
- 1 голямо яйце
- 3 с.л. брашно
- сол и черен пипер на вкус

Приготвяне

- Поставете **приставката за настъргване на едро** в носещия диск и подгответе мултифункционалната принадлежност за обработката.
- Обелете и настържете картофите.
- Смесете настържаните картофи, яйцето, брашното, солта и черния пипер.
- Ако сместа е твърде течна, добавете още малко брашно.
- Загрейте олио в тиган, сипвайте съответно голяма лъжица от сместа и оформяйте като хапки. Изпържете до златистокафяво от двете страни.

Тесто за хляб

- 200 g брашно
- 120 ml вода
- 7 g захар
- 7 g маргарин
- 0,5 g мая
- 4 g сол

Приготвяне

- Поставете **приставката за месене** и подгответе мултифункционалната принадлежност за обработката.
- Сипете всички съставки – без водата – в контейнера.
- Смесете съставките с максимална скорост.
- След няколко секунди добавете водата през отвора за пълнене.
- Обработете всичко с максимална скорост.

bg Указания за почистване

- Максимално време на включване:
45 секунди
- Обработвайте едновременно максимум единично количество.

Бележка: Оставете уреда да се охлади до стайна температура след всеки работен цикъл.

Указания за почистване

Почиствайте отделните части съгласно указанията в таблицата.

→ Фиг. **30**



Lined writing area consisting of multiple horizontal lines for text entry.



A series of horizontal lines extending across the page, providing a template for writing or drawing. The lines are evenly spaced and cover the majority of the page's height.



Thank you for buying a Bosch Home Appliance!

Register your new device on MyBosch now and profit directly from:

- **Expert tips & tricks for your appliance**
- **Warranty extension options**
- **Discounts for accessories & spare-parts**
- **Digital manual and all appliance data at hand**
- **Easy access to Bosch Home Appliances Service**

Free and easy registration – also on mobile phones:

www.bosch-home.com/welcome



Looking for help? You'll find it here.

Expert advice for your Bosch home appliances, help with problems or a repair from Bosch experts.

Find out everything about the many ways Bosch can support you:

www.bosch-home.com/service

Contact data of all countries are listed in the attached service directory.

BSH Hausgeräte GmbH

Carl-Wery-Straße 34

81739 München, GERMANY

www.bosch-home.com

A Bosch Company



8001267335 (021129)

ro, bg