



BOSCH



Register your
new device on
MyBosch now and
get free benefits:
[bosch-home.com/
welcome](https://www.bosch-home.com/welcome)

Glass blender attachment

MUZ45MX1

[cs]	Návod k obsluze	Skleněná nádoba na mixér	8
[sk]	Návod na používanie	Sklenená nádoba na mixér	11

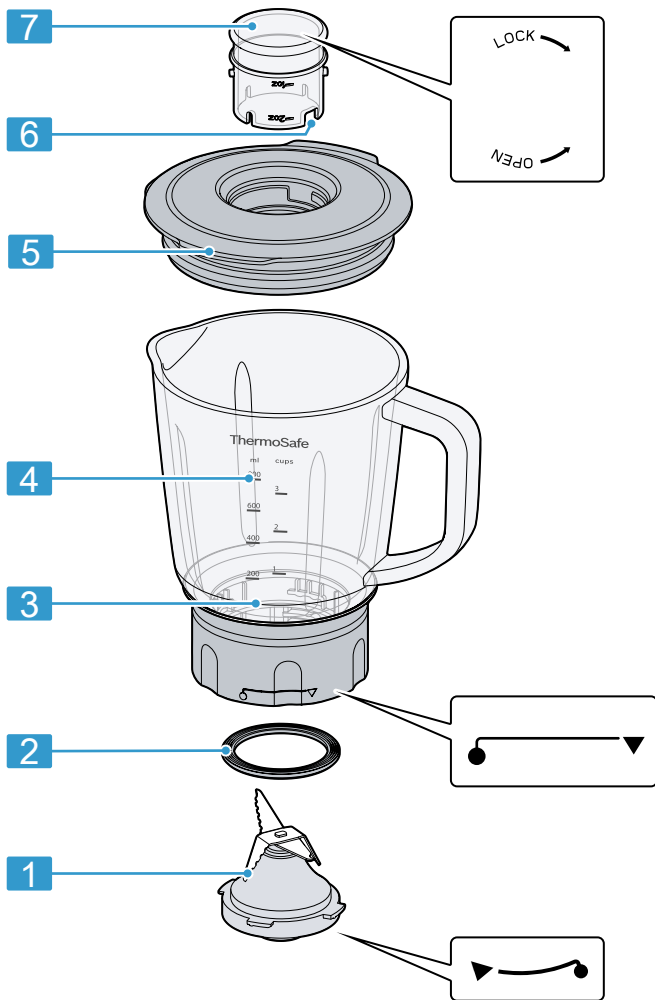


<https://digitalguide.bsh-group.com?mat-no=8001226066>

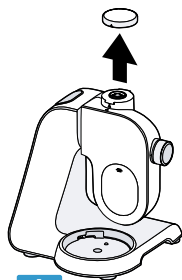


[cs] Pro další informace k používání načtete QR kód nebo navštívte webovou stránku. Tam najdete další informace ke spotřebiči nebo příslušenství.

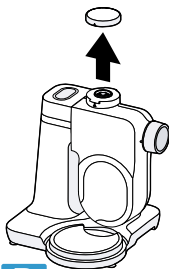
[sk] Naskenujte QR kód alebo navštívte webovú stránku, aby ste sa dozvedeli rozšírené informácie o používaní. Tam nájdete ďalšie informácie o vašom spotrebiči alebo príslušenstve.



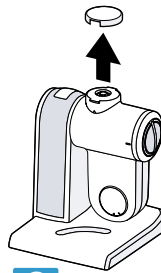
1



A

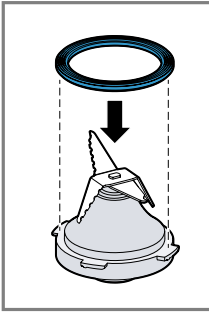


B

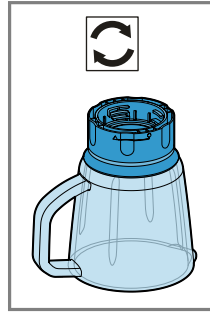
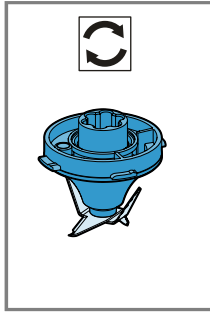


C

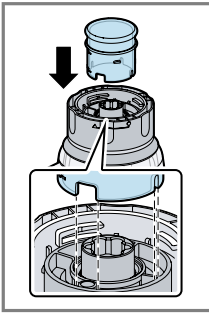
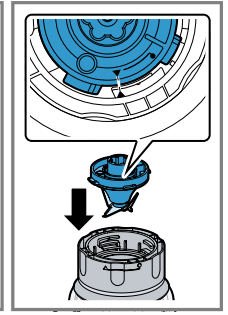
2



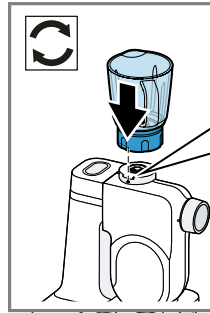
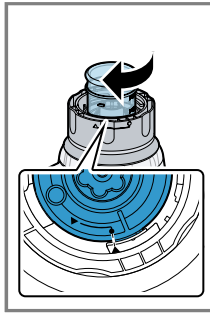
3



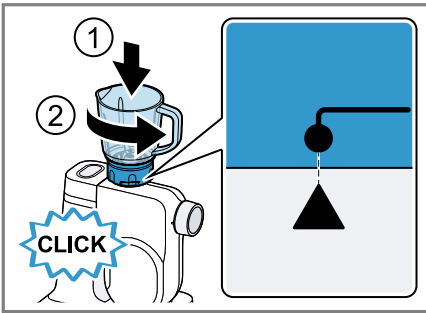
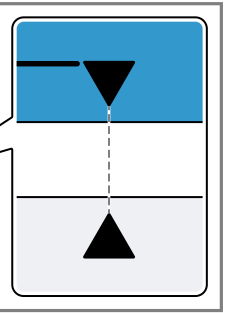
4



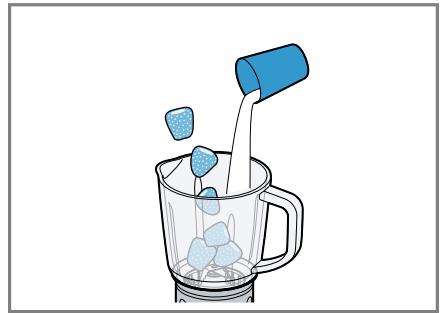
5



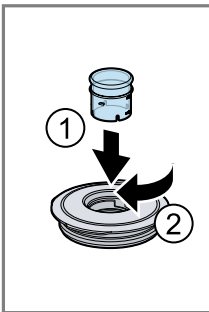
6



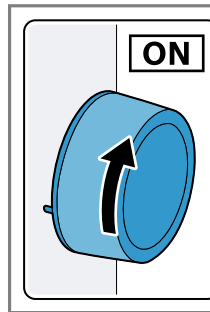
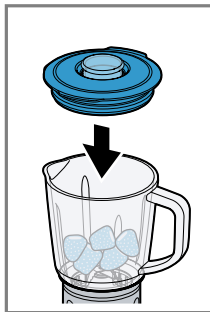
7



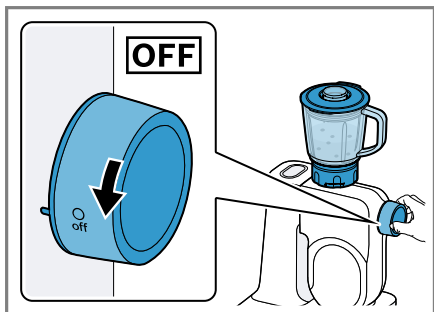
8



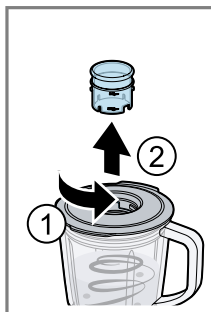
9



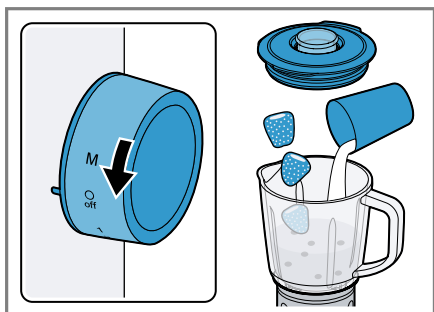
10



11



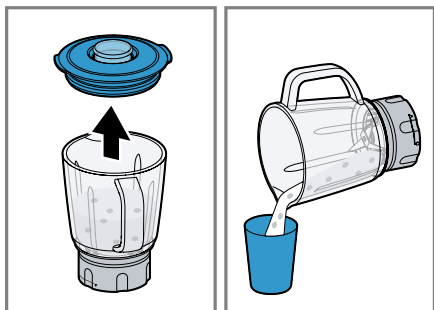
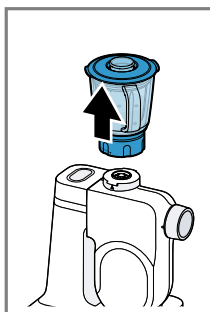
12



13



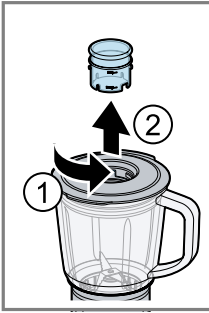
14



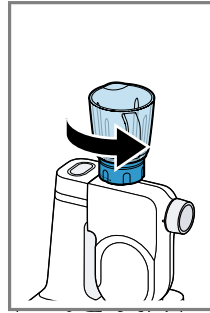
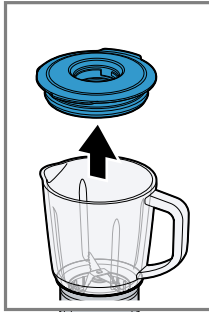
15

	✓	✓	✓	✗
	✓	✓	✓	✓
	✗	✓	✗	✗

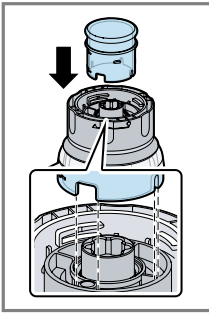
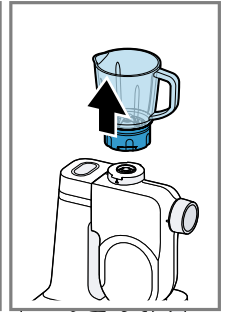
16



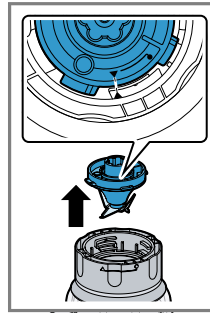
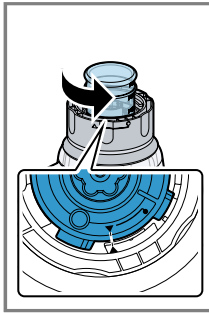
17



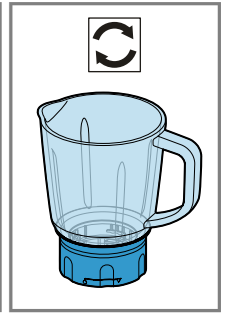
18



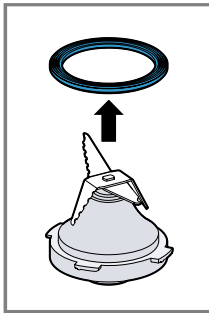
19




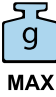
















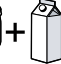










20



21



						
60%  + 40% 		✓	600	4	7	90s
70%  + 30% 		✓	600	4	7	90s
40%  + 60% 		✓	600	4	7	90s
60%  + 40% 		✓	800	4	7	60s
40%  + 60% 		✓	800	4	7	30s
 < 70 °C		✓	600	4	7	60s
60%  + 40%  < 50 °C		✓	600	4	7	60s
		✓	8x10g	4	M	3-5x2s

Bezpečnost

- Pečlivě si přečtěte tento návod.
 - Dodržujte návod základního spotřebiče.
- Příslušenství používejte pouze:
- s kuchyňským robotem konstrukční řady MUM5, MUMS4, MUMS2, MUM4.
 - s originálními díly a příslušenstvím.
 - pro rozkrájení, rozsekání, mixování, šlehání a smíchání tekutých nebo polotuhých potravin.
 - pro rozsekání kostek ledu.
- ▶ Při čištění a vyprazdňování mixovací nádoby dávejte pozor na ostré čepele.
- ▶ Čepelí se nikdy nedotýkejte holýma rukama.
- ▶ Příslušenství nikdy nesestavujte na základním spotřebiči.
- ▶ Příslušenství nasazujte a vyndávejte pouze v klidovém stavu pohonu a u odpojeného spotřebiče.
- ▶ Příslušenství používejte jen v určené pracovní poloze.
- ▶ Nikdy nesahejte do nasazeného příslušenství.
- ▶ Příslušenství nikdy nepoužívejte bez nasazeného víka.
- ▶ Naplňujte maximálně 400 ml horké nebo pěnící potraviny.
- ▶ Horké potraviny zpracovávejte opatrně.
- ▶ Přes spotřebič se nenaklánějte.

Zabránění věcným škodám

- ▶ Nezpracovávejte potraviny, které obsahují tvrdé části, např. kosti.
- ▶ Do mixovací nádoby nevsunujte žádné předměty, např. vařečky.
- ▶ Před použitím zkontrolujte, zda se v mixovací nádobě nenachází cizí tělesa.

Součásti



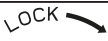

Zde naleznete přehled součástí vašeho spotřebiče.

→ Obr. **1**

1	Nástavec s nožem
2	Těsnění
3	Mixovací nádoba
4	Stupnice

5	Víko s plnicím otvorem
6	Otvor pro nástavec s nožem
7	Odměrka

Symboly

Symbol	Popis
	Nasadte mixovací nádobu ▼ a utáhněte ●
	Nasadte nůž ▲ a utáhněte ho ●
	Zavřete zablokování odměrky a nástavce s nožem
	Otevřete zablokování odměrky a nástavce s nožem

Symbol	Popis
ThermoSafe	Skleněná mixovací nádoba je ze speciálního, mimořádně tepelně odolného borosilikátového skla

Přehled základních spotřebičů

Toto příslušenství je možné používat s různými základními přístroji.

Podle vyobrazení připravte kuchyňský robot.

→ Obr. **2**

A	Kuchyňský robot konstrukční řady MUMS4 nebo MUM5
B	Kuchyňský robot konstrukční řady MUMS2
C	Kuchyňský robot konstrukční řady MUM4

Smontování příslušenství

Postupujte podle obrázkových pokynů.

→ Obr. **3 - 5**

Recepty

Zde najdete výběr receptů, které byly vyvinuty speciálně pro vaše příslušenství.

Přehled receptů

V tomto přehledu jsou uvedeny suroviny a kroky zpracování různých receptů.

→ Obr. **22**

- ▶ V mixovací nádobě nezpracovávejte potraviny o teplotě vyšší 70 °C.

Poznámka

Omezení pro mixování:

- V mixéru nelze připravovat majonézu.

Mixování potravin

Postupujte podle obrázkových pokynů.

→ Obr. **6 - 11**

Přidání přísad

Postupujte podle obrázkových pokynů.

→ Obr. **12 - 13**

Vyprázdnění mixovací nádoby

Postupujte podle obrázkových pokynů.

→ Obr. **14 - 15**

Čištění příslušenství a součástí

- ▶ Jednotlivé součásti čistíte podle údajů uvedených v tabulce.

→ Obr. **16**

Rozmontování příslušenství

Postupujte podle obrázkových pokynů.

→ Obr. **17 - 21**

- Nedrťte přísady jako mandle, cibuli, petržel a maso.
- Pevné potraviny míchejte s dostatečným množstvím tekutin.
- Práškové potraviny před mixováním smíchejte s dostatečným množstvím tekutin nebo je v tekutině zcela rozpuštěte. Práškové potraviny jsou např. cukr moučka, kakaový prášek, pražené sójové boby, mouka, proteinový prášek.

Recept	Přísady	Zpracování
Banánový koktejl se zmrzlinou	<ul style="list-style-type: none"> ■ 160 g banány ■ 50 g vanilkové zmrzliny nebo citrónové zmrzliny ■ 1 balíček vanilkového cukru ■ 250 ml mléka 	<ul style="list-style-type: none"> ■ Banány nakrájejte na kousky a rozmixujte je v mixéru na maximální stupeň po dobu 7 (4) 5-10 sekund. ■ Vypněte mixér a přidejte zbývající přísady. ■ Přísady mixujte 1 minuta na maximální stupeň 7 (4).

Recept	Přísady	Zpracování
Smoothie z hroznového vína	<ul style="list-style-type: none"> ■ 250 g zeleného hroznového vína ■ 25 g mladého špenátu ■ 100 g zmrazených kousků banánu ■ 200 ml studeného zeleného čaje (vhodného pro děti) 	<ul style="list-style-type: none"> ■ Do mixovací nádoby dejte malé množství čaje. ■ Všechny přísady dejte do mixovací nádoby a doplňte zbývající čaj. ■ Přísady mixujte na maximální stupeň 7 (4), dokud není smoothie hotové.

Odstranění poruch

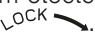
Spotřebič bzučí.

Nůž je zablokovaný nebo jde ztěžka.

- ▶ Otočný přepínač nastavte na **○ off**.
- ▶ Odstraňte blokádu.

Z nástavce s nožem vytéká tekutina.

Chybí těsnění mezi mixovací nádobou a nástavcem s nožem.

1. Nasadte těsnění na nástavec s nožem.
 2. Nástavec s nožem otočte pomocí odměrky ve směru ."/>
- ✓ Značky **●** a **▲** musí být vzájemně vyrovnané.

Bezpečnosť

- Starostlivo si prečítajte tento návod.
 - Rešpektujte návod k základnému spotrebiču.
- Príslušenstvo používajte len:
- s kuchynským spotrebičom konštrukčného radu MUM5, MUMS4, MUMS2, MUM4
 - s originálnymi dielmi a príslušenstvom.
 - na rozdrobenie, sekание, miešanie, rozmixovanie a emulgovanie tekutých alebo polotuhých potravín
 - na drvenie kociek ľadu
 - ▶ Pri čistení a vyprázdňovaní nádoby na mixovanie si dávajte pozor na ostré čepele.
 - ▶ Čepelí sa nikdy nedotýkajte holými rukami.
 - ▶ Nikdy nezostavujte príslušenstvo na základnom spotrebiči.
 - ▶ Príslušenstvo nasadzujte a odoberajte len vtedy, keď je pohon zastavený a spotrebič je odpojený.
 - ▶ Príslušenstvo používajte len v príslušnej určenej pracovnej polohe.
 - ▶ Nikdy nesiahajte do nasadeného príslušenstva.
 - ▶ Príslušenstvo nikdy nepoužívajte bez nasadeného veka.
 - ▶ Naplňte maximálne 400 ml horúcich alebo peniacich potravín.
 - ▶ Horúce potraviny spracúvajte opatrne.
 - ▶ Nenakláňajte sa nad spotrebič.

Zabránenie vecným škodám

- ▶ Nespracúvajte potraviny, ktoré majú pevné časti, napr. kosti.
- ▶ Nezavádzajte do mixovacej nádoby žiadne predmety, napr. varechy.
- ▶ Pred použitím skontrolujte, či sa v mixovacej nádobe nenachádzajú cudzie predmety.

Súčasti



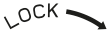
Tu nájdete prehľad komponentov vášho spotrebiča.


→ Obr. 1

- | | |
|---|-------------------|
| 1 | Nadstavec s nožmi |
| 2 | Tesnenie |

- | | |
|---|-----------------------------|
| 3 | Nádoba na mixovanie |
| 4 | Stupnica |
| 5 | Veko s plniacim otvorom |
| 6 | Výrez pre nadstavec s nožmi |
| 7 | Odmerka |

Symboly

Symbol	Opis
	Nádobu na mixovanie nasadíte ▼ a zatočíte ●
	Vloženie noža ▲ a zaskrutkovanie ●
	Zablokovanie odmerky a nadstavca s nožmi

Symbol	Opis
	Odblokovanie odmerky a nastavca s nožmi
ThermoSafe	Nádoba na mixovanie je vyrobená zo špeciálneho, obzvlášť tepelne odolného borosilikátového skla

Prehľad základných spotrebičov

Toto príslušenstvo sa dá používať s rôznymi základnými spotrebičmi.

Pripravte si kuchynský spotrebič tak, ako je znázornené na obrázku.

→ Obr. **2**

A	Kuchynský spotrebič konštrukčného radu MUMS4 alebo MUM5
B	Kuchynský spotrebič konštrukčného radu MUMS2
C	Kuchynský spotrebič konštrukčného radu MUM4

Recepty

Tu nájdete výber receptov, ktoré boli vyvinuté špeciálne pre vaše príslušenstvo.

Prehľad receptov

V tomto prehľade nájdete prísady a postup rôznych receptov.

→ Obr. **22**

- ▶ V nádobe na mixovanie nespacúvajte horúce potraviny s teplotou nad 70 °C.

Poznámka

Obmedzenia pri spracovaní:

- Mixér nevie vyrobiť majonézu.

Montáž príslušenstva

Dodržte obrazový návod.

→ Obr. **3 - 5**

Spracovanie potravín

Dodržte obrazový návod.

→ Obr. **6 - 11**

Pridanie ďalších ingrediencií

Dodržte obrazový návod.

→ Obr. **12 - 13**

Vyprázdnenie nádoby na mixovanie

Dodržte obrazový návod.

→ Obr. **14 - 15**

Čistenie príslušenstva a dielov

- ▶ Jednotlivé diely vyčistíte podľa údajov v tabuľke.

→ Obr. **16**

Demontáž príslušenstva

Dodržte obrazový návod.

→ Obr. **17 - 21**

- Nesekejte prísady ako mandle, cibuľu, petržlenovú vňať a mäso.
- Pevné potraviny zmiešajte s dostatočným množstvom tekutiny.
- Práškové potraviny pred mixovaním zmiešajte s dostatočným množstvom tekutiny alebo ich úplne rozpustite v tekutine. Medzi práškovité potraviny patrí napr. práškový cukor, kakao, pražené sójové bôby, múka, proteínový prášok.

Recept	Ingrediencie	Spracovanie
Banánovo-zmrzlinový koktejl	<ul style="list-style-type: none"> ■ 160 g banány ■ 50 g vanilkovej alebo citrónovej zmrzliny ■ 1 bal. vanilkového cukru ■ 250 ml mlieka 	<ul style="list-style-type: none"> ■ Banány nakrájajte na kúsky a pokrájajte nadrobno v mixéri na maximálnom stupni 7 (4) 5-10. ■ Vypnite mixér a pridajte zvyšné ingrediencie.

Recept	Ingrediencie	Spracovanie
		<ul style="list-style-type: none"> ▪ Ingrediencie 1 minúta mixujte na maximálnom stupni 7 (4).
Recept	Ingrediencie	Spracovanie
Hroznové smoothie	<ul style="list-style-type: none"> ▪ 250 g zeleného hrozna ▪ 25 g mladého špenátu ▪ 100 g mrazených kúskov banánu ▪ 200 ml studeného zeleného čaju (vhodného pre deti) 	<ul style="list-style-type: none"> ▪ Do nádoby na mixovanie nalejte trochu čaju. ▪ Do nádoby na mixovanie pridajte všetky ingrediencie a zalejte zvyškom čaju. ▪ Ingrediencie mixujte na maximálnom stupni 7 (4), kým nebude smoothie hotové.

Odstránenie porúch

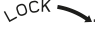
Spotrebič bzučí.

Nôž je zablokovaný alebo sa ťažko pohybuje.

- ▶ Otočný spínač nastavte na **Off**.
- ▶ Odstráňte príčinu blokovania.

Z nadstavca s nožmi vyteká tekutina.

Chýba tesnenie medzi nádobou na mixovanie a nadstavcom s nožmi.

1. Vložte tesnenie na nadstavec s nožmi.
 2. Nadstavec s nožmi otočte pomocou odmerky v smere ."/>
- ✓ Značky **●** a **▲** sú navzájom zarovnané.



Thank you for buying a Bosch Home Appliance!

Register your new device on MyBosch now and profit directly from:

- **Expert tips & tricks for your appliance**
- **Warranty extension options**
- **Discounts for accessories & spare-parts**
- **Digital manual and all appliance data at hand**
- **Easy access to Bosch Home Appliances Service**

Free and easy registration – also on mobile phones:

www.bosch-home.com/welcome



Looking for help? You'll find it here.

Expert advice for your Bosch home appliances, help with problems or a repair from Bosch experts.

Find out everything about the many ways Bosch can support you:

www.bosch-home.com/service

Contact data of all countries are listed in the attached service directory.

BSH Hausgeräte GmbH

Carl-Wery-Straße 34

81739 München, GERMANY

www.bosch-home.com

A Bosch Company



8001250376 (020513)

cs, sk