



BOSCH



Register your
new device on
MyBosch now and
get free benefits:
[bosch-home.com/
welcome](https://www.bosch-home.com/welcome)

ErgoMixx

MSM6...

MS6...

[en]	User manual	Hand blender	7
[ru]	Руководство пользователя	Погружной блендер	10

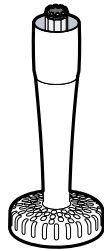
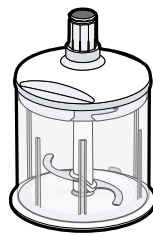
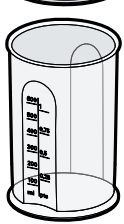
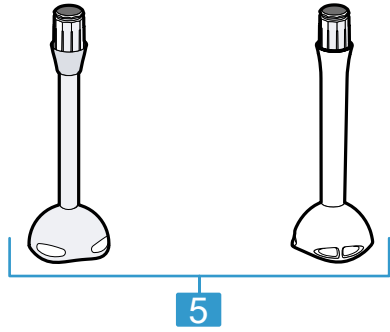
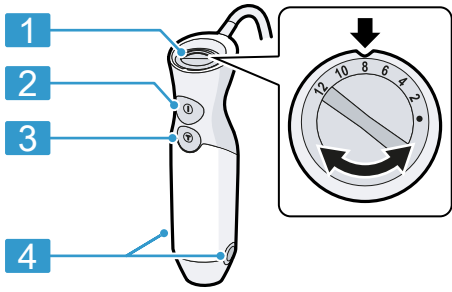


<https://www.bosch-home.com>

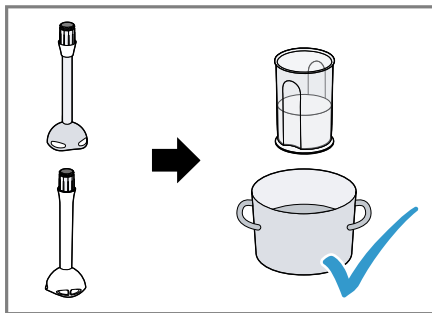


[en] Scan the QR code or visit the website to open the Further Notices for Use. You can find additional information about your appliance or accessory here.

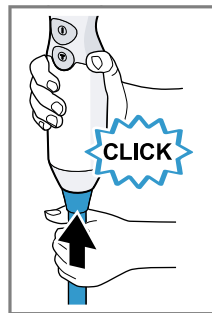
[ru] Чтобы узнать больше о пользовании, отсканируйте QR-код или зайдите на сайт. Там вы найдете более подробные сведения о приборе и принадлежностях.



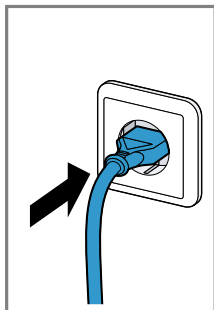
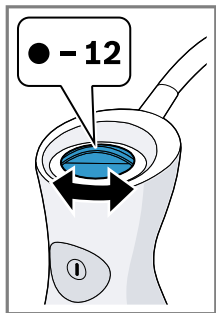
1



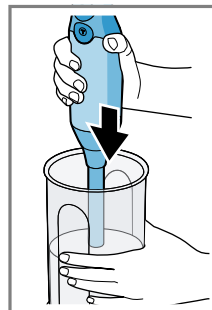
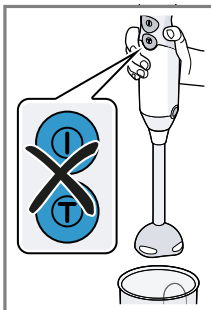
2



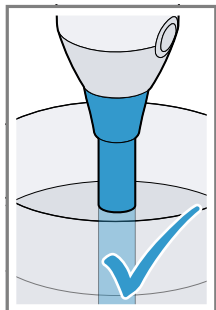
3

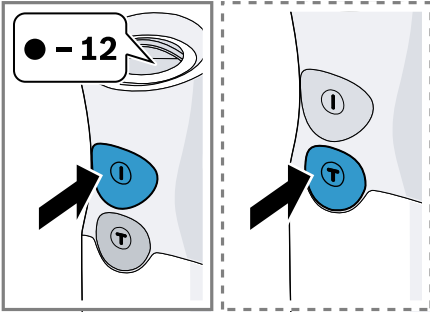


4

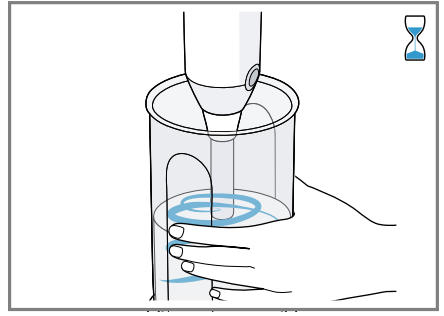


5

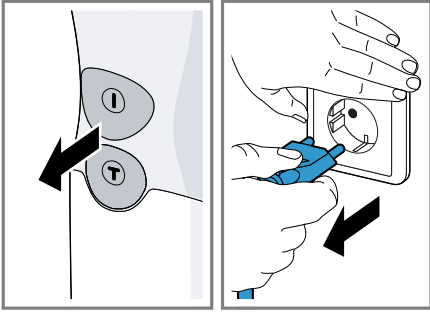




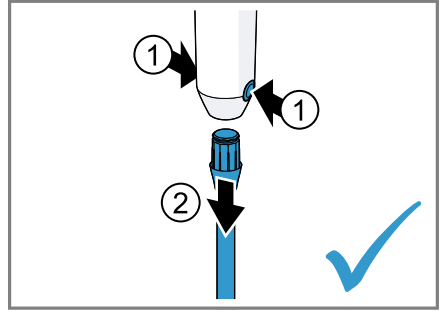
6



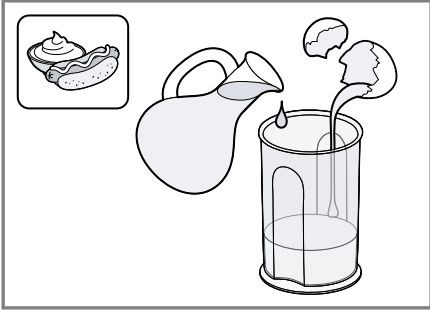
7



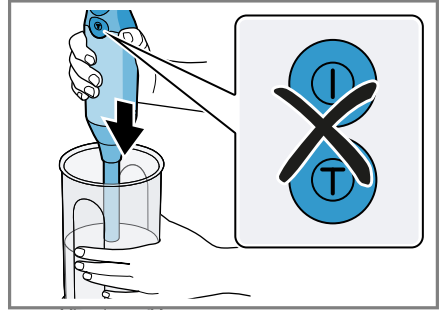
8



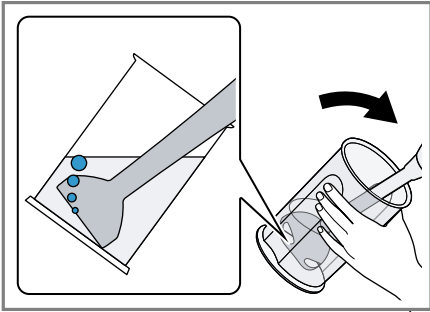
9



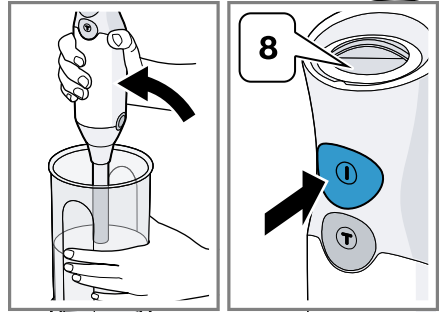
10



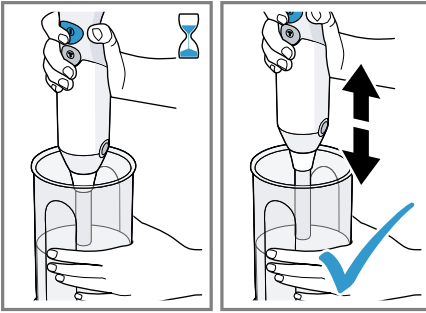
11



12









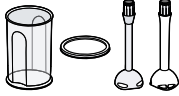
13

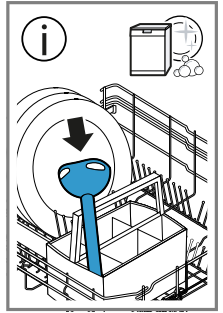


14

			MIN-MAX	00:00	
			200-600 g	40-90 s	8
			200-500 g	60-90 s	T
			200-500 g	60-90 s	T
			200-600 g	60-90 s	T
			1 x 0	60-90 s	8
			200-600 g	40-60 s	T
			200-600 g	60-90 s	T

15

					
	✓	✗	✗	✗	✗
	✓	✓	✓	✓	✓



 **Safety**

- Read this instruction manual carefully.
- Keep the instruction manual and the product information safe for future reference or for the next owner.

Only use this appliance:

- With genuine parts and accessories.
- For cutting up, chopping, mixing, puréeing and emulsifying liquid or semi-solid food.
- In private households and in enclosed spaces in a domestic environment at room temperature.
- for normal processing quantities and for normal processing times for domestic use.
- Up to an altitude of max. 2000 m above sea level.

After each use, whenever the appliance is unsupervised, prior to assembly, disassembly or cleaning and in the event of an error, it must always be disconnected from the mains.

This appliance can be used by persons with reduced physical, sensory or mental capabilities or a lack of experience and/or knowledge if they have been given supervision or instruction concerning use of the appliance in a safe way and if they understand the hazards involved.

Children must not play with the appliance.

Cleaning and user maintenance must not be performed by children.

The appliance must not be used by children. Keep children away from the appliance and power cable.

- ▶ Connect and operate the appliance only in accordance with the specifications on the rating plate.
- ▶ If the power cord of this appliance is damaged, it must be replaced by the manufacturer, the manufacturer's Customer Service or a similarly qualified person in order to prevent any risk.
- ▶ Never immerse the appliance or the power cord in water or clean in the dishwasher.
- ▶ Never immerse the base unit in the food to be blended, only the blender foot.
- ▶ Never operate a damaged appliance.

en Avoiding material damage

- ▶ Never let the power cord come into contact with hot parts or be dragged over sharp edges.
- ▶ Never place the appliance on or near hot surfaces.
- ▶ After switching off, wait until the drive has come to a complete standstill.
- ▶ Keep hands, hair, clothing and utensils away from rotating parts.
- ▶ Never touch the edges of the blades with bare hands.
- ▶ Process hot food carefully.
- ▶ Leave boiling food to cool down to at least 70 °C before processing.
- ▶ Follow the cleaning instructions.
- ▶ Clean surfaces which come in contact with food before each use.

Avoiding material damage

- ▶ Do not operate the appliance at no-load.
- ▶ Never use the blender jug in the microwave or oven.

Overview

→ Fig. 1

1	Speed setting
2	On button ①
3	Turbo button ②
4	Release buttons
5	Plastic blender foot or stainless-steel blender foot ¹
6	Lid ¹
7	Plastic blender jug ¹
8	Whisk ^{1 2}
9	Universal cutter L ^{1 2}
10	Universal cutter XL ^{1 2}
11	"ProPuree" masher attachment ^{1 2}

¹ Depending on the model

² separate operating instructions

Note: If an accessory is not included in the scope of supply, it can be ordered from customer service.

Controls

Speed setting

For continuous speed adjustment. Set the rotary selector between ● (lowest speed) and 12 (highest speed).

On button ①

To use the appliance at the preselected speed.

Turbo button ②

To use the appliance at maximum speed.

Note: The appliance remains switched on as long as one of the buttons is pressed.

Overload protection

Only CNHR26 and CNHR26C

If the appliance switches itself off during use, the overload protection device has been activated.

Remove the mains plug and leave the appliance to cool down for approx. 1 hour to deactivate the overload protection device.

Note: If the fault cannot be eliminated, please contact customer service.

Blender feet

Note: The blender feet are not suitable for preparing purées consisting only of potatoes or foods with a similar consistency.

Plastic or stainless-steel blender foot

The standard blender feet are suitable for the following purposes:

- Making drinks
- Making pancake batter, mayonnaise, sauces and baby food
- Puréeing cooked food, e.g. fruit, vegetables, soup

Processing food with the blender foot

Notes

- Solid foods should always be cut up and cooked until soft before processing, e.g. apples, potatoes or meat.
- Use the universal cutter for cutting up raw food without adding liquid, e.g. onions, garlic or herbs.
- Before processing the food in a pan, take the pan off the heat.

→ Fig. 2 - 9

Sample recipe Mayonnaise

- 1 egg (egg yolk and egg white)
- 1 tbsp mustard
- 1 tbsp lemon juice or vinegar
- 200-250 ml oil
- Salt and pepper to taste

Making mayonnaise

Notes

- When using the blender foot, mayonnaise can only be made with whole eggs (egg white and egg yolk).
- When making mayonnaise, air underneath the blender foot prevents the ingredients blending together well. To achieve an optimum result, check that the air can escape before you start mixing.

→ Fig. 10 - 14

Application examples

Always observe the maximum quantities and processing times in the table. After each operating cycle let the appliance cool down to room temperature.

→ Fig. 15

Overview of cleaning

Clean the individual parts as indicated in the table.

→ Fig. 16

Note: Appliances with a spiral cord: Never wind the cord around the appliance!

Disposing of old appliance

- ▶ Dispose of the appliance in an environmentally friendly manner.

Information about current disposal methods are available from your specialist dealer or local authority.



This appliance is labelled in accordance with European Directive 2012/19/EU concerning used electrical and electronic appliances (waste electrical and electronic equipment - WEEE).

The guideline determines the framework for the return and recycling of used appliances as applicable throughout the EU.

Warranty conditions

You can make warranty claims for your appliance under the following conditions. The guarantee conditions for this appliance are as defined by our representative in the country in which it is sold. Details regarding these conditions can be obtained from the dealer from whom the appliance was purchased. The bill of sale or receipt must be produced when making any claim under the terms of this guarantee.



Безопасность

- Внимательно прочитайте данное руководство.
- Сохраните инструкцию и информацию о приборе для дальнейшего использования или для передачи следующему владельцу.

Используйте прибор только:

- с оригинальными частями и принадлежностями.
- для измельчения, рубки, перемешивания, пюрирования и эмульгирования жидких или полутвердых продуктов.
- в бытовых условиях и в закрытых помещениях домашних хозяйств при комнатной температуре.
- для переработки количества продуктов и времени обработки, характерных для домашнего хозяйства;
- на высоте не более 2000 м над уровнем моря.

После каждого применения, во время отъезда, перед сборкой, разборкой или очисткой, а также в случае неисправности обязательно отсоедините прибор от сети.

Этот прибор могут использовать лица с ограниченными физическими, сенсорными или умственными способностями или не имеющими достаточного опыта или знаний, если они находятся под присмотром или после получения указаний по безопасному использованию прибора и после того, как они осознали опасности, связанные с неправильным использованием.

Детям запрещено играть с прибором.

Очистку и обслуживание прибора запрещается выполнять детям.

Прибор нельзя использовать детям. Не допускайте детей к прибору и его сетевому проводу.

- ▶ При подключении прибора и его эксплуатации соблюдайте данные, приведенные на фирменной табличке.
- ▶ Во избежание опасностей замена поврежденного сетевого кабеля данного прибора может быть выполнена только производителем или авторизованной им сервисной службой либо лицом, имеющим аналогичную квалификацию.
- ▶ Категорически запрещается погружать прибор в воду или помещать его в посудомоечную машину.
- ▶ Погружайте только ножку блендера, а не блок двигателя в массу для измельчения.

- ▶ Категорически запрещается эксплуатировать поврежденный прибор.
- ▶ Категорически запрещен контакт сетевого кабеля с горячими частями или острыми краями.
- ▶ Никогда не ставьте прибор на горячие поверхности или рядом с ними.
- ▶ После выключения дождитесь полной остановки привода.
- ▶ Не допускайте контакта рук, волос, одежды и других предметов с вращающимися деталями.
- ▶ Не трогайте лезвия голыми руками.
- ▶ Соблюдайте осторожность при переработке горячих продуктов.
- ▶ Перед переработкой кипящих продуктов дать им остыть хотя бы до 70 °С.
- ▶ Соблюдайте указания по очистке.
- ▶ Поверхности, контактирующие с продуктами питания, следует очищать перед каждым использованием.

Предотвращение материально-го ущерба

- ▶ Никогда не включайте прибор вхолостую.
- ▶ Запрещено использовать стакан блендера в микроволновой печи или духовом шкафу.

Обзор

→ Рис. 11

1	Установка скорости
2	Кнопка включения ①
3	Кнопка турборежима ①
4	Кнопки разблокировки
5	Ножка блендера из пластмассы или нержавеющей стали ¹
6	Крышка ¹
7	Стакан блендера из пластмассы ¹
8	Венчик для взбивания ¹²

¹ В зависимости от модели

² отдельная инструкция по эксплуатации

9 Универсальный измельчитель L^{1 2}

10 Универсальный измельчитель XL^{1 2}

11 Толкушка «ProPuree»^{1 2}

¹ В зависимости от модели

² отдельная инструкция по эксплуатации

Заметка: Если одна из принадлежностей не входит в комплект поставки, ее можно заказать в сервисной службе.

Элементы управления

Установка скорости

Для плавной установки числа оборотов. Установите поворотный переключатель в положение между ● (минимальное число оборотов) и 12 (максимальное число оборотов).

Кнопка включения ①

Для использования прибора с заранее установленным числом оборотов.

Кнопка турборежима ①

Для использования прибора с максимальным числом оборотов.

ru Защита от перегрузки

Заметка: Прибор работает, пока нажата одна из кнопок.

Защита от перегрузки

Только CNHR26 и CNHR26C

Если прибор в процессе использования выключается сам по себе, это значит, что сработала защита от перегрузки.

Чтобы деактивировать защиту от перегрузки, нужно отсоединить прибор от электросети и дать ему остыть примерно 1 час.

Заметка: Если неисправность устранить не удастся, обратитесь в сервисную службу.

Ножки блендера

Заметка: Ножки блендера не годятся для приготовления пюре, состоящего только из картофеля или продуктов аналогичной консистенции.

Ножка блендера из пластмассы или нержавеющей стали

Стандартные ножки блендера пригодны для следующих задач:

- Смешивание напитков
- Приготовление блинного теста, майонеза, соусов и детского питания
- Приготовление пюре и супов-пюре из вареных продуктов, например фруктов и овощей

Переработка продуктов ножкой блендера

Примечания

- Твердые продукты, например яблоки, картофель или мясо, перед переработкой следует измельчить и разварить.
- Для измельчения сырых продуктов без добавления жидкости, например лука, чеснока или трав, нужно использовать универсальный измельчитель.
- Прежде чем перерабатывать продукты в кастрюле, ее нужно снять с плиты.

→ Рис. 2 - 9

Пример рецепта Майонез

- 1 яйцо (желток и белок)
- 1 ст. л. горчицы

- 1 ст. л. лимонного сока или уксуса
- 200-250 мл растительного масла
- соль и перец по вкусу

Приготовление майонеза

Примечания

- С помощью ножки блендера можно готовить майонез только из цельных яиц (белок и желток).
- При приготовлении майонеза наличие воздуха под ножкой блендера препятствует хорошему загустению. Чтобы получить оптимальный результат, перед перемешиванием следует выпустить воздух.

→ Рис. 10 - 14

Примеры использования

Обязательно соблюдать указанное максимальное количество ингредиентов и время переработки в таблице.

После каждого рабочего цикла нужно давать прибору остыть до комнатной температуры.

→ Рис. 15

Обзор чистки

Отдельные детали чистятся согласно таблице.

→ Рис. 16

Заметка: Для приборов со спиралевидным сетевым шнуром: Ни в коем случае не наматывайте сетевой шнур вокруг прибора!

Утилизация старого бытового прибора

- ▶ Утилизируйте прибор в соответствии с экологическими нормами.

Сведения о возможных способах утилизации можно получить в специализированном торговом предприятии, а также в районных или городских органах управления.



Данный прибор имеет от-
метку о соответствии евро-
пейским нормам 2012/19/
EU утилизации электриче-
ских и электронных прибо-
ров (waste electrical and
electronic equipment -
WEEE).

Данные нормы определяют
действующие на террито-
рии Евросоюза правила
возврата и утилизации ста-
рых приборов.

Гарантийные условия

Вы имеете право на гарантийное обслужи-
вание вашего прибора в соответствии со
следующими условиями.

Получить исчерпывающую информацию
об условиях гарантийного обслуживания
Вы можете в Вашем ближайшем автори-
зованном сервисном центре, или в сер-
висном центре от производителя ООО
«БСХ Бытовая техника», или в сопроводи-
тельной документации.

Информация изготовителя о гарантийном и сервисном обслуживании

Круглосуточный телефон службы поддержки*:

8 (800) 200-29-61

Официальный сайт в Интернете:

www.bosch-home.ru

Адреса авторизованных сервисных центров, а также вся информация по сервисному обслуживанию доступна на официальном сайте в Интернете: www.bosch-home.ru.

Рекомендуем Вам пользоваться услугами только авторизованных сервисных центров.

Оригинальные аксессуары и средства по уходу для бытовой техники Bosch Вы можете приобрести в нашем фирменном интернет-магазине: www.bosch-home.ru/store. С условиями заказа, оплаты и доставки Вы можете ознакомиться на сайте. Также оригинальные аксессуары и средства по уходу Вы можете приобрести в авторизованных сервисных центрах.

1. Изделие _____ 2. Модель _____

Пункты 1-2 заполняются только в случае, если эти данные не содержатся в документах о покупке изделия (кассовый чек и/или товарный чек, товарная накладная).

3. Данная информация распространяется на малые бытовые приборы товарного знака Bosch: кофеварки, кофемашины, кофемолки, весы, кухонные комбайны, миксеры, пылесосы, резки, тостеры, утюги, фены, распрямители для волос, электрочайники, соковыжималки, измельчители, блендеры, гладильные доски, ванночки, напольные весы, утюги, паровые станции, гладильные доски и аналогичные им изделия.

4. Уважаемые дамы и господа, сообщаем Вам, что подтверждение соответствия нашей продукции обязательным требованиям в соответствии с законодательством осуществляется в форме обязательной сертификации и декларирования соответствия.

Информация об обязательном подтверждении соответствия наших приборов, в том числе данные о номере сертификата соответствия (декларации о соответствии) и сроке его (ее) действия Вы можете получить в ООО «БСХ Бытовые Приборы».

Наша продукция производится под контролем транснациональной корпорации «БСХ Хаусгерате ГмбХ», адрес штаб-квартиры: 81739 Мюнхен, Карл-Верн Штрассе 34, Германия (BSH Hausgeräte GmbH, Carl-Wery-Str. 34, 81739 München, Germany).

Организацией, выполняющей функции иностранного изготовителя, уполномоченной изготовителем на основании договора с ним, является ООО «БСХ Бытовые Приборы», 198515, Санкт-Петербург, г. Петергоф, ул. Карла Сименса, д.1 лит. А, филиал в г. Москва, 119071, ул. Малая Калужская, д.15, телефон (495) 737-2777, факс (495) 737-2798.

5. Обязательные сведения о технических характеристиках прибора приведены на типовой табличке прибора или на его этикетке и/или в сопроводительной документации.

6. Аксессуары и средства по уходу

Для безупречного функционирования Вашей техники и ухода за ней производитель рекомендует использовать только оригинальные аксессуары и средства по уходу. Оригинальные аксессуары и средства по уходу соответствуют самым высоким требованиям качества товарного знака Bosch, они проходят заводские испытания для обеспечения максимальной надежности в работе. По всем вопросам, связанным с аксессуарами и средствами по уходу для Вашей бытовой техники, Вы можете обратиться в авторизованные сервисные центры или по телефону службы поддержки.

7. Гарантия изготовителя

Фирма изготовитель предоставляет на приобретенный Вами в Российской Федерации бытовой прибор гарантию в соответствии с действующим законодательством РФ сроком 1 год. На приобретенный в Республике Беларусь бытовой прибор, к которому при покупке был выдан гарантийный талон, действуют гарантийные условия, не противоречащие законодательству Республики Беларусь.

8. Внимание! Важная информация для потребителей

Данный прибор предназначен для использования исключительно для личных, семейных, домашних и иных нужд, не связанных с осуществлением предпринимательской деятельности либо удовлетворением бытовых потребностей в офисе предприятия, учреждения или организации. Использование прибора в целях, отличных от вышеуказанных, является нарушением правил надлежащей эксплуатации прибора.

Наличие фирменной заводской типовой таблички на приборе обязательно! Пожалуйста, убедитесь в ее наличии и сохраните ее на приборе в течение всего срока службы прибора. Удаление таблички ведет к обезличению прибора и к возможным нарушениям правил его эксплуатации.

Изготовитель не несет ответственность за недостатки в приборе, если сервисной службой будет доказано, что они возникли после передачи прибора потребителю вследствие нарушения им правил пользования, транспортировки, хранения, действия третьих лиц, непреодолимой силы (пожара, природной катастрофы и т.п.), попадания бытовых насекомых и грызунов, воздействия иных посторонних факторов, а также вследствие существенных нарушений технических требований, оговоренных в инструкции по эксплуатации, в том числе нестабильности параметров электросети, установленных ГОСТ 32144-2013.

Для подтверждения даты покупки прибора при гарантийном ремонте или предъявлении иных предусмотренных законом требований убедительно просим Вас сохранять документы о покупке (чек, квитанцию, иные документы, подтверждающие дату и место покупки).

Соблюдение рекомендаций и указаний, содержащихся в инструкции по эксплуатации (правилах пользования), поможет избежать проблем в эксплуатации прибора и его обслуживании.

Неисправные узлы приборов в гарантийный период бесплатно ремонтируются или заменяются новыми. Решение вопроса о целесообразности их замены или ремонта остается за службами сервиса.

9. Информация о сервисе

В период и после истечения гарантийного срока наша Служба Сервиса, а также мастерские наших партнеров всегда готовы предложить Вам свои услуги. Список адресов уполномоченных изготовителем пунктов авторизованного сервисного обслуживания находится на официальном сайте в Интернете: www.bosch-home.ru.

Срок службы малых бытовых приборов (кроме кухонных комбайнов и пылесосов) составляет 2 года. Срок службы кухонных комбайнов и пылесосов составляет 5 лет. Срок службы изделия исчисляется с даты его покупки, либо при невозможности ее определения, с даты изготовления изделия, нанесенной на типовую табличку изделия. В соответствии со стандартом изготовителя дата изготовления маркируется FD ГГММ, где ГГ – год изготовления минус 1920, а ММ – месяц изготовления. Для определения года изготовления прибора необходимо к 1920 прибавить число ГГ.

* Бесплатный круглосуточный телефон для звонков на территории РФ.

B34C065N1-1M00 03/2017



BOSCH

Разработано для жизни

**Информация о бытовой технике, произведенной под контролем концерна
BSX Хаусгерете ГмБХ, Карл-Вери-Штр. 34, 81739 Мюнхен, Германия
в соответствии с требованиями законодательства о техническом
регулировании и законодательства о защите прав потребителей
Российской Федерации**

Продукция: кофемолки, блендеры

Товарный знак: Bosch

ВНИМАНИЕ! Ассортимент продукции постоянно обновляется. Технические характеристики продукции, в том числе энергоэффективности, постоянно совершенствуются. Продукция регулярно проходит обязательную процедуру подтверждения соответствия согласно действующему законодательству. Информацию о реквизитах актуальных сертификатов соответствия и сроках их действия, информацию об актуальном ассортименте продукции можно получить у организации, выполняющей функции иностранного изготовителя на территории Российской Федерации ООО «БСХ Бытовые Приборы», 198515, Санкт-Петербург, г. Петергоф, ул. Карла Сименса, д.1 лит.А, филиал в г. Москва, 119071, ул. Малая Калужская, д.15, телефон (495) 737-2777, факс (495) 737-2798.

Компания ООО «БСХ Бытовые Приборы», 198515, Санкт-Петербург, г. Петергоф, ул. Карла Сименса, д.1 лит.А, филиал в г. Москва, 119071, ул. Малая Калужская, д.15, телефон (495) 737-2777, факс (495) 737-2798 осуществляет свою деятельность по подтверждению соответствия продукции от имени производителя на единой таможенной территории Евразийского экономического союза в соответствии с действующими техническими регламентами, в качестве уполномоченного Изготовителем лица, а также выполняет требования, предусмотренные Законом РФ №184-ФЗ «О техническом регулировании» для лица, выполняющего функции иностранного изготовителя на территории Российской Федерации.

Импортером в Российскую Федерацию продукции, сертифицированной в качестве серийно производимой, является ООО «БСХ Бытовые Приборы», 198515, Санкт-Петербург, г. Петергоф, ул. Карла Сименса, д.1 лит.А, филиал в г. Москва, 119071, ул. Малая Калужская д.15, телефон (495) 737-2777.

Организацией, указываемой на продукции в целях идентификации продукции и осуществляющей первичное размещение продукции на рынке Европейского союза, является Роберт Бош Хаусгерете ГмБХ Карл-Вери-Штр. 34, 81739 Мюнхен, Германия (Robert Bosch Hausgeräte GmbH, Carl-Wery-Str. 34, 81739 München, Germany).

Юридическим лицом (изготовителем), осуществляющим от своего имени изготовление продукции и ответственным за ее соответствие требованиям применимых технических регламентов, является БСХ Хаусгерете ГмБХ, Карл-Вери-Штр. 34, 81739 Мюнхен, Германия (BSH Hausgeräte GmbH, Carl-Wery-Str. 34, 81739 München, Germany).

При перевозке, погрузке, разгрузке и хранении продукции следует руководствоваться, помимо изложенных в инструкции по эксплуатации, следующими требованиями:

- Запрещается подвергать продукцию существенным механическим нагрузкам, которые могут привести к повреждению продукции и/или нарушению ее упаковки.
- Необходимо избегать попадания на упаковку продукции воды и других жидкостей.

Перед перевозкой или передачей на хранение бывшей в эксплуатации продукции при отрицательной температуре необходимо убедиться в отсутствии в продукции воды.

Продукция предназначена к использованию в условиях температуры выше 0°С и относительной влажности, не превышающей 93%.

Перед началом эксплуатации продукции, длительное время находившейся под воздействием отрицательной температуры, необходимо выдержать ее в условиях комнатной температуры несколько часов.

Правила реализации продукции определяются предприятиями розничной торговли в соответствии с требованиями действующего законодательства.

Указания по утилизации продукции содержатся в инструкции по эксплуатации и могут быть уточнены у муниципальных органов исполнительной власти.

Для продукции, реализованной изготовителем в течение срока действия сертификата соответствия, этот сертификат действителен при ее поставке, продаже и использовании (применении) в течение срока службы, установленного в соответствии со статьей 18 Закона РФ о защите прав потребителей. Срок службы на продукцию указан производителем в листовке «Информация изготовителя о гарантийном и сервисном обслуживании».

Продукция может быть идентифицирована по модельному обозначению (поле «E-Nr.»), апробационному типу (поле «Тур») и товарному знаку Bosch, нанесенным на продукцию, упаковку и (итог) содержащихся в эксплуатационных документах. В соответствии с внутренним стандартом изготовителя бытовая техника идентифицируется по следующей схеме:

E-Nr. <материальный номер> / <индекс сервисной службы>

Материальный номер представляет собой буквенно-цифровое обозначение продукции длиной не более 10 символов, используемое при продаже (именуемое модельным обозначением или моделью бытового прибора) торговой марки Bosch. Материальный номер (модель) указывается между кодовым словом «E-Nr.» и косой чертой «/».

Индекс сервисной службы – двузначное цифровое обозначение, присваиваемое единице продукции в процессе производства и используемое сервисной службой.

Эксплуатационные документы разрабатываются в унифицированной форме для широкого ассортимента продукции, поэтому изготовителем предусмотрено указание торгового обозначения прибора в эксплуатационных документах как полностью, так и частично, при условии, что это позволяет определить принадлежность данного эксплуатационного документа к бытовому прибору, сопровождаемому этим эксплуатационным документом. Установление в процессе идентификации соответствия характеристик бытового прибора положениям, содержащимся в прилагаемых к нему эксплуатационных документах, проводится путем анализа информации, изложенной в эксплуатационных документах.

В состав эксплуатационных документов, предусмотренных изготовителем для продукции, могут входить настоящая информация, инструкция (руководство) по эксплуатации, информация об условиях гарантийного и сервисного обслуживания.

Маркирование продукции осуществляется изготовителем на типовой табличке прибора, на упаковочной этикетке, непосредственно на упаковке прибора, а также может производиться иными способами, обеспечивающими доступное и наглядное представление информации о приборе в местах продаж.



Продукция, которая прошла процедуру подтверждения соответствия согласно требованиям технических регламентов Таможенного союза и/или технических регламентов Евразийского экономического союза, маркируется единым знаком обращения продукции на рынке государств-членов Таможенного союза (Евразийского экономического союза).

Продукция соответствует следующим техническим регламентам Таможенного союза:

- ТР ТС 020/2011 Электромагнитная совместимость технических средств
- ТР ТС 004/2011 О безопасности низковольтного оборудования
- ТР ЕАЭС 037/2016 Об ограничении применения опасных веществ в изделиях электротехники и радиоэлектроники

Эксплуатационные документы на продукцию выполняются на русском языке. Эксплуатационные документы на государственных языках государств-членов Евразийского экономического союза, отличных от русского, при наличии соответствующих требований в законодательстве можно безвозмездно получить у торгующей организации-резидента соответствующего государства-члена Евразийского экономического союза.

Информация о комплектации продукции представлена в торговых залах, может быть запрошена по телефону бесплатной «горячей линии» (800) 200-2961, а также доступна в интернете на сайте производителя <http://www.bosch-home.ru>.

ru Гарантийные условия

Торговое обозначение	Апробационный тип	Сертификат соответствия			Страна-изготовитель	НЧ*, В	НН**, Гц	НМ***, Вт
		Рег. номер	Дата выдачи	Действует до				
Копевопки								
МКМ6000	КМ13	С-ДЕ.АЯ46.В.73558	16.02.2016	15.02.2021	Словения	50/60	220-240	180
МКМ6003	КМ13	С-ДЕ.АЯ46.В.73558	16.02.2016	15.02.2021	Словения	50/60	220-240	180
ТСМ6А011W	КМ13	С-ДЕ.АЯ46.В.73558	16.02.2016	15.02.2021	Словения	50/60	220-240	180
ТСМ6А013В	КМ13	С-ДЕ.АЯ46.В.73558	16.02.2016	15.02.2021	Словения	50/60	220-240	180
ТСМ6А014R	КМ13	С-ДЕ.АЯ46.В.73558	16.02.2016	15.02.2021	Словения	50/60	220-240	180
ТСМ6А017С	КМ13	С-ДЕ.АЯ46.В.73558	16.02.2016	15.02.2021	Словения	50/60	220-240	180
Блендеры								
MS61A4110	CNHR26	С-ДЕ.АЯ46.В.05396/19	20.06.2019	19.06.2024	Словения	50/60	220-240	800
MS61B6170	CNHR26C	С-ДЕ.АЯ46.В.05396/19	20.06.2019	19.06.2024	Словения	50/60	220-240	1000
MS62B6190	CNHR26C	С-ДЕ.АЯ46.В.05396/19	20.06.2019	19.06.2024	Словения	50/60	220-240	1000
MS62M6110	CNHR32C	С-ДЕ.АЯ46.В.05396/19	20.06.2019	19.06.2024	Словения	50/60	220-240	1000
MS64M6170	CNHR32C	С-ДЕ.АЯ46.В.05396/19	20.06.2019	19.06.2024	Словения	50/60	220-240	1000
MS6CA4210	CNHR26	С-ДЕ.АЯ46.В.05396/19	20.06.2019	19.06.2024	Словения	50/60	220-240	800
MS6CA4150	CNHR26	С-ДЕ.АЯ46.В.05396/19	20.06.2019	19.06.2024	Словения	50/60	220-240	800
MS6CB6110	CNHR26C	С-ДЕ.АЯ46.В.05396/19	20.06.2019	19.06.2024	Словения	50/60	220-240	1000
MS6CM6120	CNHR32C	С-ДЕ.АЯ46.В.05396/19	20.06.2019	19.06.2024	Словения	50/60	220-240	1000
MS6CM6155	CNHR32C	С-ДЕ.АЯ46.В.05396/19	20.06.2019	19.06.2024	Словения	50/60	220-240	1000
MS6CM6166	CNHR32C	С-ДЕ.АЯ46.В.05396/19	20.06.2019	19.06.2024	Словения	50/60	220-240	1000
MS8CM6110	CNHR29C	С-ДЕ.АЯ46.В.05396/19	20.06.2019	19.06.2024	Словения	50/60	220-240	1000
MS8CM6160	CNHR29C	С-ДЕ.АЯ46.В.05396/19	20.06.2019	19.06.2024	Словения	50/60	220-240	1000
MS8CM6190	CNHR29C	С-ДЕ.АЯ46.В.05396/19	20.06.2019	19.06.2024	Словения	50/60	220-240	1000
MS8CM61X1	CNHR29C	С-ДЕ.АЯ46.В.05396/19	20.06.2019	19.06.2024	Словения	50/60	220-240	1000
MSM14100	CNHR12C	С-ДЕ.АЯ46.В.05396/19	20.06.2019	19.06.2024	Словения	50/60	220-240	400
MSM14200	CNHR12C	С-ДЕ.АЯ46.В.05396/19	20.06.2019	19.06.2024	Словения	50/60	220-240	400
MSM14500	CNHR12C	С-ДЕ.АЯ46.В.05396/19	20.06.2019	19.06.2024	Словения	50/60	220-240	400
MSM24100	CNHR12C	С-ДЕ.АЯ46.В.05396/19	20.06.2019	19.06.2024	Словения	50/60	220-240	400
MSM2410K	CNHR12C	С-ДЕ.АЯ46.В.05396/19	20.06.2019	19.06.2024	Словения	50/60	220-240	400
MSM24500	CNHR12C	С-ДЕ.АЯ46.В.05396/19	20.06.2019	19.06.2024	Словения	50/60	220-240	400
MSM2610B	CNHR15	С-ДЕ.АЯ46.В.05396/19	20.06.2019	19.06.2024	Словения	50/60	220-240	600
MSM2620B	CNHR15	С-ДЕ.АЯ46.В.05396/19	20.06.2019	19.06.2024	Словения	50/60	220-240	600
MSM2623G	CNHR15	С-ДЕ.АЯ46.В.05396/19	20.06.2019	19.06.2024	Словения	50/60	220-240	600
MSM26500	CNHR15	С-ДЕ.АЯ46.В.05396/19	20.06.2019	19.06.2024	Словения	50/60	220-240	600
MSM2650B	CNHR15	С-ДЕ.АЯ46.В.05396/19	20.06.2019	19.06.2024	Словения	50/60	220-240	600
MSM64120	CNHR24	С-ДЕ.АЯ46.В.05396/19	20.06.2019	19.06.2024	Словения	50/60	220-240	450
MSM66020	CNHR25	С-ДЕ.АЯ46.В.05396/19	20.06.2019	19.06.2024	Словения	50/60	220-240	600
MSM66050	CNHR25	С-ДЕ.АЯ46.В.05396/19	20.06.2019	19.06.2024	Словения	50/60	220-240	600
MSM66050RU	CNHR25	С-ДЕ.АЯ46.В.05396/19	20.06.2019	19.06.2024	Словения	50/60	220-240	600
MSM66110	CNHR25	С-ДЕ.АЯ46.В.05396/19	20.06.2019	19.06.2024	Словения	50/60	220-240	600
MSM66130	CNHR25	С-ДЕ.АЯ46.В.05396/19	20.06.2019	19.06.2024	Словения	50/60	220-240	600
MSM66150RU	CNHR25	С-ДЕ.АЯ46.В.05396/19	20.06.2019	19.06.2024	Словения	50/60	220-240	600
MSM66155	CNHR25	С-ДЕ.АЯ46.В.05396/19	20.06.2019	19.06.2024	Словения	50/60	220-240	600
MSM67150RU	CNHR26	С-ДЕ.АЯ46.В.05396/19	20.06.2019	19.06.2024	Словения	50/60	220-240	750
MSM67160	CNHR26	С-ДЕ.АЯ46.В.05396/19	20.06.2019	19.06.2024	Словения	50/60	220-240	750
MSM67160RU	CNHR26	С-ДЕ.АЯ46.В.05396/19	20.06.2019	19.06.2024	Словения	50/60	220-240	750
MSM67165RU	CNHR26	С-ДЕ.АЯ46.В.05396/19	20.06.2019	19.06.2024	Словения	50/60	220-240	750
MSM67166	CNHR26	С-ДЕ.АЯ46.В.05396/19	20.06.2019	19.06.2024	Словения	50/60	220-240	750
MSM67190	CNHR26FP	С-ДЕ.АЯ46.В.05396/19	20.06.2019	19.06.2024	Словения	50/60	220-240	750
MSM671X0	CNHR26FP	С-ДЕ.АЯ46.В.05396/19	20.06.2019	19.06.2024	Словения	50/60	220-240	750
MSM671X1	CNHR26FP	С-ДЕ.АЯ46.В.05396/19	20.06.2019	19.06.2024	Словения	50/60	220-240	750
MSM6S50B	CNHR31	С-ДЕ.АЯ46.В.81469	11.08.2017	10.08.2022	Словения	50/60	220-240	750
MSM6S55B	CNHR31	С-ДЕ.АЯ46.В.81469	11.08.2017	10.08.2022	Словения	50/60	220-240	750
MSM6S70B	CNHR31	С-ДЕ.АЯ46.В.81469	11.08.2017	10.08.2022	Словения	50/60	220-240	750
MSM6S90B	CNHR32	С-ДЕ.АЯ46.В.81469	11.08.2017	10.08.2022	Словения	50/60	220-240	750
MSM87130	CNHR28	С-ДЕ.АЯ46.В.73592	17.02.2016	16.02.2021	Словения	50/60	220-240	750
MSM87140	CNHR28	С-ДЕ.АЯ46.В.73592	17.02.2016	16.02.2021	Словения	50/60	220-240	750
MSM87160	CNHR28	С-ДЕ.АЯ46.В.73592	17.02.2016	16.02.2021	Словения	50/60	220-240	750
MSM87165	CNHR28	С-ДЕ.АЯ46.В.73592	17.02.2016	16.02.2021	Словения	50/60	220-240	750
MSM88190	CNHR29	С-ДЕ.АЯ46.В.73592	17.02.2016	16.02.2021	Словения	50/60	220-240	800
MSM881X1	CNHR29	С-ДЕ.АЯ46.В.73592	17.02.2016	16.02.2021	Словения	50/60	220-240	800
MSM881X2	CNHR29	С-ДЕ.АЯ46.В.73592	17.02.2016	16.02.2021	Словения	50/60	220-240	800
MSMP1000	CNHR11	С-ДЕ.АЯ46.В.05396/19	20.06.2019	19.06.2024	Словения	50/60	220-240	350

* НЧ – номинальная частота или диапазон номинальных частот переменного тока питающей сети в Герцах

** НН – номинальное напряжение или диапазон номинального напряжения в Вольтгах

*** НМ – номинальная потребляемая мощность или диапазон номинальных потребляемых мощностей в Ваттах

FB5964 / август 2019

Service world-wide

Central Service Contacts

AM AM Armenia, Հայաստան

ZIG ZAG LLC
 Charenci str. 25
 Yerevan 375025
 Tel.: 010 55 60 10
 mailto:service@zigzag.am
 www.zigzag.am

AU Australia

BSH Home Appliances Pty. Ltd.
 Gate 1, 1555 Centre Road
 Clayton, Victoria 3168
 Tel.: 1300 369 744*
 mailto:customersupport.au@bshg.com
 www.bosch-home.com.au
 *Mon-Fri 24 hours

BY Belarus, Беларусь

ООО "БСХ Бытовая техника"
 тел.: 495 737 2961
 mailto:mok-kdhl@bshg.com

GB Great Britain

BSH Home Appliances Ltd.
 Grand Union House, Old Wolverton Road,
 Wolverton
 Milton Keynes MK12 5PT
 To arrange an engineer visit, to order
 spare parts and accessories or for
 product advice please visit www.bosch-home.co.uk Or call Tel.: 0344 892 8979*
 *Calls are charged at the basic rate,
 please check with your telephone service
 provider for exact charges.

IE Republic of Ireland

BSH Home Appliances Ltd.
 M50 Business Park, Ballymount Road Upper,
 Walkinstown
 Dublin 12
 To arrange an engineer visit, to order
 spare parts and accessories or for
 product advice please call Tel.: 01450
 2655*
 www.bosch-home.ie
 *Calls are charged at the basic rate,
 please check with your telephone service
 provider for exact charges

MT Malta

Oxford House Ltd.
 Notabile Road
 Mriehel BKR 14
 Tel.: 021 442 334
 www.oxfordhouse.com.mt

NZ New Zealand

BSH Home Appliances Ltd.
 Level 3, Air NZ Building, Smales Farm
 Business Park, 74 Taharoto Road, Takapuna
 Auckland 0622
 Tel.: +64 0800 245 700*
 mailto:aftersales.nz@bshg.com
 www.bosch-home.co.nz
 *Mon-Fri 8.30am to 5pm (exclude public
 holidays)

RU Russia, Россия

ООО «БСХ Бытовые Приборы»
 Сервис от производителя
 Тел.: 8 (800) 200 29 61
 mailto:hotlineru@bshg.com
 www.bosch-home.com

SG Singapore, 新加坡

BSH Home Appliances Pte. Ltd.
 38C Jalan Pemimpin, #01-01
 Singapore 577180
 Tel.: 6751 5000*
 mailto:bshsgp.service@bshg.com
 www.bosch-home.com.sg
 *Mon-Fri 9am to 6pm, Sat: 9am to 1pm
 (exclude public holidays)

ZA South Africa

BSH Home Appliances (Pty) Ltd.
 96 Fifteenth Road, Randjespark
 1685 Midrand - Johannesburg
 Tel.: 086 002 6724
 mailto:bsh@iopen.co.za
 mailto:applianceserviceza@bshg.com
 www.bosch-home.com/za



Thank you for buying a Bosch Home Appliance!

Register your new device on MyBosch now and profit directly from:

- **Expert tips & tricks for your appliance**
- **Warranty extension options**
- **Discounts for accessories & spare-parts**
- **Digital manual and all appliance data at hand**
- **Easy access to Bosch Home Appliances Service**

Free and easy registration – also on mobile phones:

www.bosch-home.com/welcome



Looking for help? You'll find it here.

Expert advice for your Bosch home appliances, help with problems or a repair from Bosch experts.

Find out everything about the many ways Bosch can support you:

www.bosch-home.com/service

Contact data of all countries are listed in the attached service directory.

Robert Bosch Hausgeräte GmbH

Carl-Wery-Straße 34

81739 München

GERMANY

www.bosch-home.com



8001221220 (010608)

en, ru