



BOSCH



Register your
new device on
MyBosch now and
get free benefits:
[bosch-home.com/
welcome](https://www.bosch-home.com/welcome)

Rotating blade coffee grinder

MKM6....GB

[en]	User manual	Rotating blade coffee grinder	5
[ar]		دليل المستخدم مطحنة بن ذات شفرة دوارة	7

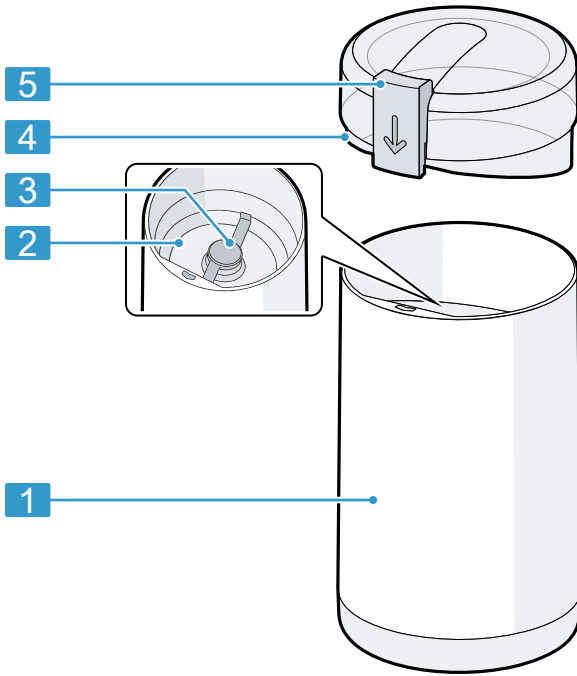


www.bosch-home.com

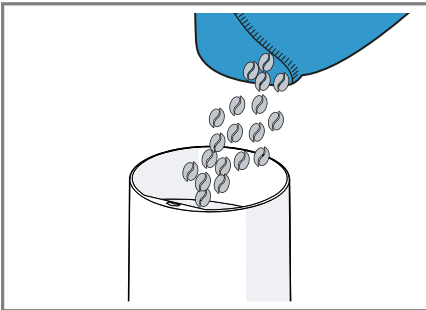


[en] Scan the QR code or visit the website to open the Further Notices for Use. You can find additional information about your appliance or accessory here.

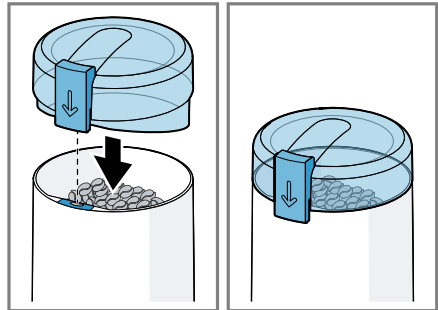
[ar] امسح رمز الاستجابة السريعة صوتياً أو تفضّل زيارة الموقع الإلكتروني لفتح الإرشادات الموسّعة حول الاستخدام. تجد هناك معلوماتٍ إضافية حول جهازك أو الملحقات.



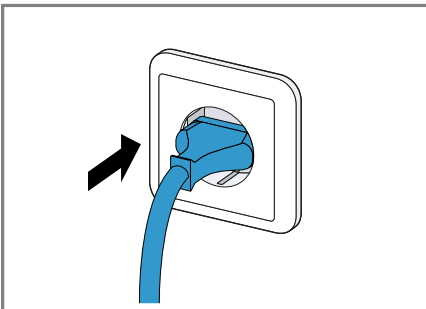
1



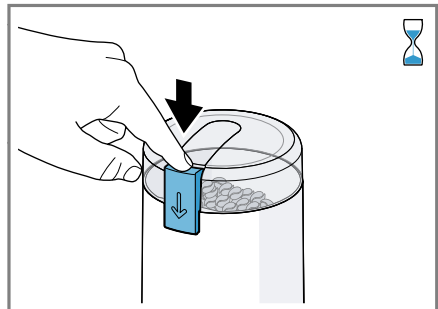
2



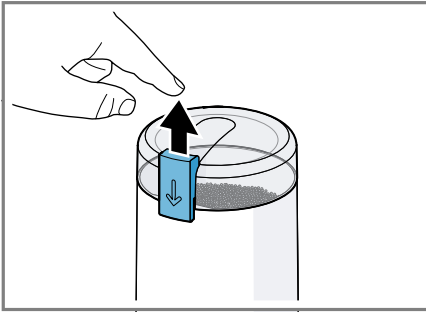
3



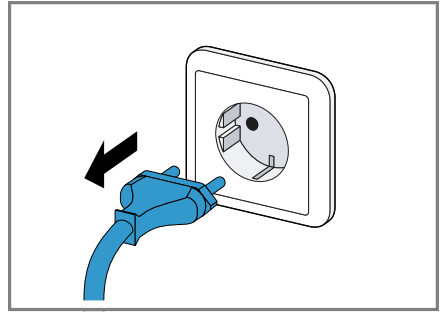
4



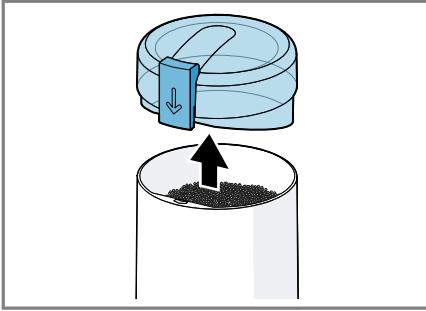
5



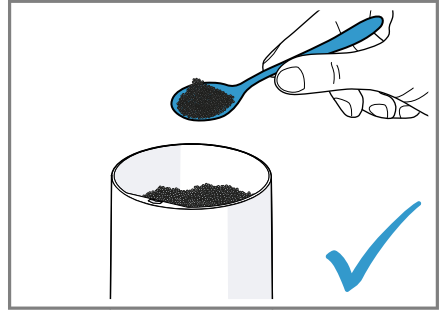
6



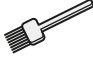





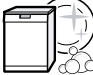



7



8



9

							
	✓	✓	✗	✗	✗	✗	✗
	✓	✓	✓	✓	✗	✗	✗
	✓	✓	✓	✓	✓	✓	✗

10

Safety

- Read this instruction manual carefully. Only this will ensure you use the appliance safely and efficiently.
- Keep the instruction manual and the product information safe for future reference or for the next owner.

Only use this appliance:

- for grinding roasted coffee or espresso beans.
- In private households and in enclosed spaces in a domestic environment at room temperature.
- for normal processing quantities and for normal processing times for domestic use.
- Up to an altitude of max. 2000 m above sea level.

After each use, whenever the appliance is unsupervised, prior to assembly, disassembly or cleaning and in the event of an error, it must always be disconnected from the mains.

This appliance can be used by persons with reduced physical, sensory or mental capabilities or a lack of experience and/or knowledge if they have been given supervision or instruction concerning use of the appliance in a safe way and if they understand the hazards involved.

Children must not play with the appliance.

Cleaning and user maintenance must not be performed by children.

The appliance must not be used by children. Keep children away from the appliance and power cable.

- ▶ Connect and operate the appliance only in accordance with the specifications on the rating plate.
- ▶ Repairs to the appliance should only be carried out by trained specialist staff.
- ▶ If the power cord of this appliance is damaged, it must be replaced by the manufacturer, the manufacturer's Customer Service or a similarly qualified person in order to prevent any risk.
- ▶ Never immerse the appliance or the power cord in water or clean in the dishwasher.
- ▶ Follow the cleaning instructions.
- ▶ Clean surfaces which come in contact with food before each use.

Overview

→ Fig. **1**

1	Housing
2	Container
3	Fly cutter
4	Transparent lid
5	Safety switch

Grinding level

The grinding level of the coffee is determined by the quantity that has been added and the grinding duration. A shorter grinding duration results in more coarsely ground coffee.

Coffee

Quantity	Grinding duration
10 g	max. 20 s
40 g	max. 25 s
75 g	max. 30 s

Espresso

Note: Espresso coffee requires a fine grinding level regardless of the type of bean and the degree of roasting.

Quantity	Grinding duration
16 g	max. 20 s
32 g	max. 25 s
64 g	max. 30 s

Operating the appliance

Follow the illustrated instructions.

→ Fig. **2** - **9**

Notes

- Grind no more than 75 g beans at once.
- After grinding beans for three consecutive times, leave the appliance to cool down for 60 minutes.

Overview of cleaning

You can find an overview of how to best clean the appliance here.

→ Fig. **10**

Disposing of old appliance

Valuable raw materials can be reused by recycling.

- ▶ Dispose of the appliance in an environmentally friendly manner.



This appliance is labelled in accordance with European Directive 2012/19/EU concerning used electrical and electronic appliances (waste electrical and electronic equipment - WEEE).

The guideline determines the framework for the return and recycling of used appliances as applicable throughout the EU.

Warranty conditions

You can make warranty claims for your appliance under the following conditions. The guarantee conditions for this appliance are as defined by our representative in the country in which it is sold. Details regarding these conditions can be obtained from the dealer from whom the appliance was purchased. The bill of sale or receipt must be produced when making any claim under the terms of this guarantee.

الأمان

- اقرأ هذا الدليل بعناية. عندئذٍ فقط سيمكنك تشغيل الجهاز بأمان وكفاءة.
- احتفظ بالدليل وبمعلومات المنتج لغرض الاستخدام اللاحق أو لتسليمها إلى المالك التالي.
- لا تستخدم الجهاز إلا:
 - لطحن حبوب القهوة والإسبريسو المُحمَّصة.
 - في المنزل الخاص وفي الأماكن المغلقة من المحيط المنزليّ في درجة حرارة الغرفة.
 - لمعالجة الكميات ولفترات التشغيل المعتادة في الأغراض المنزلية.
 - حتى ارتفاع يبلغ 2000 م فوق سطح البحر.
- يجب فصل الجهاز من مصدر الطاقة دائماً بعد كل استخدام أو في حالة عدم وجود مراقبة أو قبل التجميع أو التفكيك أو التنظيف أو في حالة ظهور أخطاء على الجهاز.
- يُسمح باستخدام هذا الجهاز من قِبَل الأشخاص الذين يعانون من نقص في القدرات الجسدية أو الحسية أو العقلية أو الأشخاص الذين لديهم قصور في الخبرة أو المعرفة شريطة أن يتم مراقبتهم أو توجيههم إلى كيفية الاستخدام الآمن للجهاز مع التأكد من إدراكهم للأخطار المرتبطة بذلك.
- لا يجوز للأطفال العبث بالجهاز.
- لا يجوز للأطفال تنظيف الجهاز أو إجراء أعمال الصيانة المنوطة بالمستخدم.
- لا يُسمح باستخدام الجهاز من قبل أطفال. يجب إبعاد الأطفال عن الجهاز وكابل التوصيل.
- ◀ لا توصّل الجهاز وتشغّل إلا وفقاً للقيم الموضّحة على لوحة الصنع.
- ◀ وحدهم أفراد الطاقم الفنيّ المدربون من أجل ذلك يُسمح لهم بإجراء إصلاحات على الجهاز.
- ◀ إذا كان كابل الكهرباء لهذا الجهاز متضرراً، يجب تغييره من قبل الجهة الصانعة أو مركز خدمة العملاء التابع لها أو من قبل فني مؤهل بشكل مماثل، وذلك لتجنب المخاطر.
- ◀ لا تغمر الجهاز أو كابل الكهرباء في الماء أو في غسالة الأواني.
- ◀ احرص على مراعاة إرشادات التنظيف.
- ◀ نظّف الأسطح التي تلامس المواد الغذائية قبل كل استخدام.

نظرة عامة

← الشكل 1

1 جسم الجهاز

2 حاوية

3 سكين القطع

4 غطاء شفاف

هذا الجهاز مطابق للمواصفة الأوروبية 2012/19/المجموعة الاقتصادية الأوروبية الخاصة بالأجهزة الكهربائية والإلكترونية القديمة (waste electrical and electronic equipment - WEEE). وهذه المواصفة تحدد الإطار العام لقواعد تسري في جميع دول الاتحاد الأوروبي بخصوص استعادة الأجهزة القديمة وإعادة استغلالها.



اشتراطات الضمان

يحق لك أن تحصل على ضمان لجهازك وفق الاشتراطات التالية. يتم تحديد شروط الضمان لهذا الجهاز من قبل ممثلنا في الدولة التي يتم فيها بيع الجهاز. يمكنك الحصول على تفاصيل هذه الشروط من قبل الموزع الذي اشتريته منه الجهاز أو من قبل ممثلنا في الدولة مباشرة. تجد اشتراطات الضمان لدولة ألمانيا في نهاية الجزء الألماني. والعناوين ذات الصلة تجدها في الصفحات الأربعة الأخيرة من هذا المستند. علاوةً على ذلك تجد شروط الضمان أيضاً على موقع الإنترنت المذكور هناك. وفي كل الأحوال يلزم تقديم وثيقة الشراء عند المطالبة بحقوق الضمان. نحتفظ بحقنا في إجراء أية تعديلات.

درجة الطحن

تحدد درجة الطحن للقهوة وفق الكمية المُعبأة ومدة الطحن. تُنتج فترة الطحن القصيرة زمنياً مسحوق بن أكثر خشونة.

القهوة

الكمية	مدة الطحن
10 جم	بحد أقصى 20 ثانية
40 جم	بحد أقصى 25 ثانية
75 جم	بحد أقصى 30 ثانية

إسبريسو

ملاحظة: تتطلب قهوة إسبريسو درجة طحن "رقيقة" بصرف النظر عن نوع الحبوب ودرجة التحميص.

الكمية	مدة الطحن
16 جم	بحد أقصى 20 ثانية
32 جم	بحد أقصى 25 ثانية
64 جم	بحد أقصى 30 ثانية

استعمال الجهاز

اتبع الدليل المصوّر.

الشكل 2-9

ملاحظات

- لا تطحن أكثر من 75 جم حبوب في المرة الواحدة.
- بعد الطحن ثلاث مرات اترك الجهاز 60 دقيقة ليبرد.

نظرة عامة على التنظيف

تجد هنا نظرة عامة حول كيفية تنظيف الجهاز على الوجه الأمثل.

← الشكل 10

التخلص من الجهاز القديم

يمكن إعادة تدوير المواد الخام الثمينة من خلال التخلص من الجهاز بطريقة تحافظ على البيئة.

◀ تحلّص من الجهاز بطريقة لا تضر بالبيئة.

Service world-wide

Central Service Contacts

- AE** United Arab Emirates, الإمارات العربية المتحدة
 BSH Home Appliances FZE
 Round About 13, Plot Nr MO-0532A
 Jebel Ali Free Zone - Dubai
 Tel.: 04 881 4401*
 mailto:service.uae@bshg.com
 www.bosch-home.com/ae
 *Sun-Thu 8am to 5pm (exclude public holidays)
- AU** Australia
 BSH Home Appliances Pty. Ltd.
 Gate 1, 1555 Centre Road
 Clayton, Victoria 3168
 Tel.: 1300 369 744*
 mailto:customersupport.au@bshg.com
 www.bosch-home.com.au
 *Mon-Fri 24 hours
- BH** Bahrain, مملكة البحرين
 Khalaifat Est.
 BLD 898, R 533, TASHAN 405
 Manama
 Tel.: 01 740 05 53*
 mailto:service@khalaifat.com
 *Sat-Thu 7am to 5pm (exclude public holidays)
- GB** Great Britain
 BSH Home Appliances Ltd.
 Grand Union House, Old Wolverton Road,
 Wolverton
 Milton Keynes MK12 5PT
 To arrange an engineer visit, to order
 spare parts and accessories or for
 product advice please visit www.bosch-
 home.co.uk Or call Tel.: 0344 892 8979*
 *Calls are charged at the basic rate,
 please check with your telephone service
 provider for exact charges.
- IE** Republic of Ireland
 BSH Home Appliances Ltd.
 M50 Business Park, Ballymount Road Upper,
 Walkinstown
 Dublin 12
 To arrange an engineer visit, to order
 spare parts and accessories or for
 product advice please call Tel.: 01450
 2655*
 www.bosch-home.ie
 *Calls are charged at the basic rate,
 please check with your telephone service
 provider for exact charges

- LB** Lebanon, لبنان
 Teheni, Hana & Co.
 Boulevard Dora 4043 Beyrouth, P.O. Box
 90449
 Jdeideh 1202 2040
 Tel.: 01 255 211
 mailto:Info@Teheni-Hana.com
- MT** Malta
 Oxford House Ltd.
 Notabile Road
 Mriehel BKR 14
 Tel.: 021 442 334
 www.oxfordhouse.com.mt
- NZ** New Zealand
 BSH Home Appliances Ltd.
 Level 3, Air NZ Building, Smales Farm
 Business Park, 74 Taharoto Road, Takapuna
 Auckland 0622
 Tel.: 0800 245 700*
 mailto:aftersales.nz@bshg.com
 www.bosch-home.co.nz
 *Mon-Fri 8.30am to 5pm (exclude public holidays)
- SA** Kingdom Saudi Arabia, المملكة العربية السعودية
 Abdul Latif Jameel Electronics and Air-
 conditioning Co. Ltd.
 BOSCH Service centre, Kilo 5 Old Makkah
 Road (Next to Toyota), Jamiah Dist., P.O.
 Box 7997
 Jeddah 21472
 Tel.: 800 127 9999
 mailto:ALJEC8@ALJ.COM
 www.aljelectronics.com.sa
 *Sat-Thu 8am to 11pm (exclude public holidays)
- SG** Singapore, 新加坡
 BSH Home Appliances Pte. Ltd.
 38C Jalan Pemimpin, #01-01
 Singapore 577180
 Tel.: 6751 5000*
 mailto:bshsgp.service@bshg.com
 www.bosch-home.com.sg
 *Mon-Fri 9am to 6pm, Sat: 9am to 1pm
 (exclude public holidays)
- ZA** South Africa
 BSH Home Appliances (Pty) Ltd.
 96 Fifteenth Road, Randjespark
 1685 Midrand - Johannesburg
 Tel.: 086 002 6724
 mailto:bsh@iopen.co.za
 mailto:applianceserviceza@bshg.com
 www.bosch-home.com/za



Thank you for buying a Bosch Home Appliance!

Register your new device on MyBosch now and profit directly from:

- **Expert tips & tricks for your appliance**
- **Warranty extension options**
- **Discounts for accessories & spare-parts**
- **Digital manual and all appliance data at hand**
- **Easy access to Bosch Home Appliances Service**

Free and easy registration – also on mobile phones:

www.bosch-home.com/welcome



Looking for help? You'll find it here.

Expert advice for your Bosch home appliances, help with problems or a repair from Bosch experts.

Find out everything about the many ways Bosch can support you:

www.bosch-home.com/service

Contact data of all countries are listed in the attached service directory.

Robert Bosch Hausgeräte GmbH

Carl-Wery-Straße 34

81739 München

GERMANY

www.bosch-home.com



8001204122 (001120)

en, ar