



BOSCH



Register your
new device on
MyBosch now and
get free benefits:
[bosch-home.com/
welcome](https://www.bosch-home.com/welcome)

Rotating blade coffee grinder

MKM6...

[en]	User manual	Rotating blade coffee grinder	5
[ru]	Руководство пользователя	Кофемолка с лопастной насадкой-ножом	7

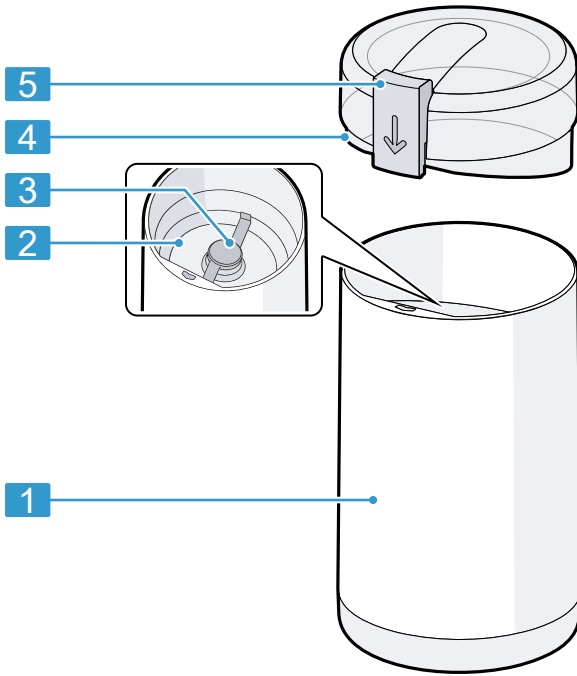


www.bosch-home.com

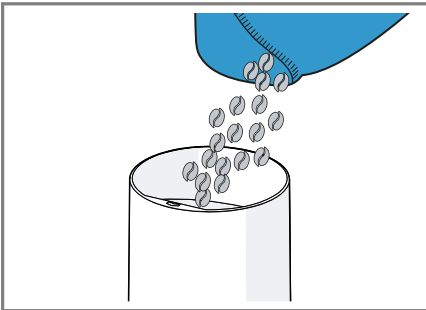


[en] Scan the QR code or visit the website to open the Further Notices for Use. You can find additional information about your appliance or accessory here.

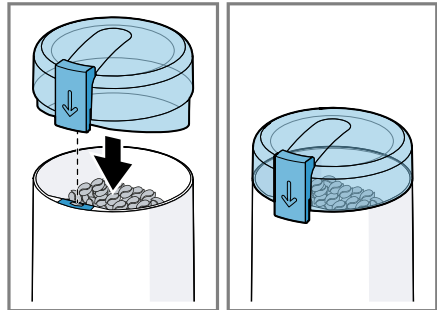
[ru] Чтобы узнать больше о пользовании, отсканируйте QR-код или зайдите на сайт. Там вы найдете более подробные сведения о приборе и принадлежностях.



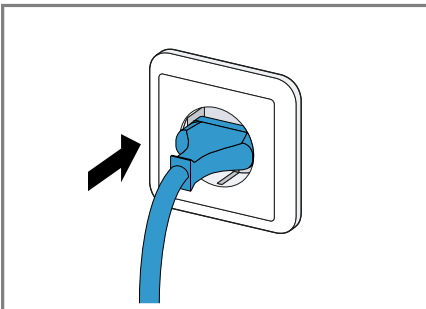
1



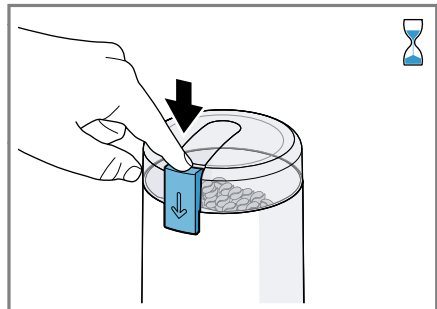
2



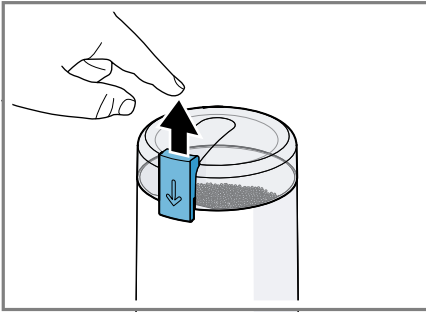
3



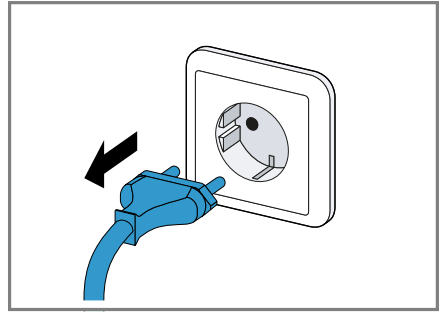
4



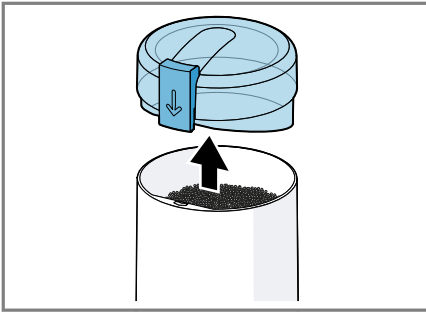
5



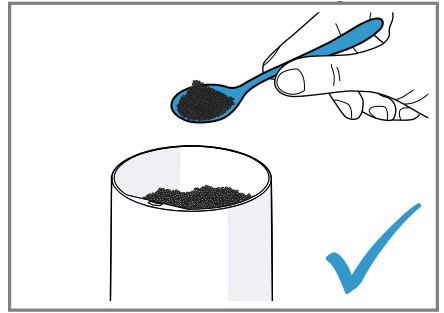
6













7



8



9

							
	✓	✓	✗	✗	✗	✗	✗
	✓	✓	✓	✓	✗	✗	✗
	✓	✓	✓	✓	✓	✓	✗

10

Safety

- Read this instruction manual carefully. Only this will ensure you use the appliance safely and efficiently.
- Keep the instruction manual and the product information safe for future reference or for the next owner.

Only use this appliance:

- for grinding roasted coffee or espresso beans.
- In private households and in enclosed spaces in a domestic environment at room temperature.
- for normal processing quantities and for normal processing times for domestic use.
- Up to an altitude of max. 2000 m above sea level.

After each use, whenever the appliance is unsupervised, prior to assembly, disassembly or cleaning and in the event of an error, it must always be disconnected from the mains.

This appliance can be used by persons with reduced physical, sensory or mental capabilities or a lack of experience and/or knowledge if they have been given supervision or instruction concerning use of the appliance in a safe way and if they understand the hazards involved.

Children must not play with the appliance.

Cleaning and user maintenance must not be performed by children.

The appliance must not be used by children. Keep children away from the appliance and power cable.

- ▶ Connect and operate the appliance only in accordance with the specifications on the rating plate.
- ▶ Repairs to the appliance should only be carried out by trained specialist staff.
- ▶ If the power cord of this appliance is damaged, it must be replaced by the manufacturer, the manufacturer's Customer Service or a similarly qualified person in order to prevent any risk.
- ▶ Never immerse the appliance or the power cord in water or clean in the dishwasher.
- ▶ Follow the cleaning instructions.
- ▶ Clean surfaces which come in contact with food before each use.

Overview

→ Fig. **1**

1	Housing
2	Container
3	Fly cutter
4	Transparent lid
5	Safety switch

Grinding level

The grinding level of the coffee is determined by the quantity that has been added and the grinding duration. A shorter grinding duration results in more coarsely ground coffee.

Coffee

Quantity	Grinding duration
10 g	max. 20 s
40 g	max. 25 s
75 g	max. 30 s

Espresso

Note: Espresso coffee requires a fine grinding level regardless of the type of bean and the degree of roasting.

Quantity	Grinding duration
16 g	max. 20 s
32 g	max. 25 s
64 g	max. 30 s

Operating the appliance

Follow the illustrated instructions.

→ Fig. **2** - **9**

Notes

- Grind no more than 75 g beans at once.
- After grinding beans for three consecutive times, leave the appliance to cool down for 60 minutes.

Overview of cleaning

You can find an overview of how to best clean the appliance here.

→ Fig. **10**

Disposing of old appliance

Valuable raw materials can be reused by recycling.

- ▶ Dispose of the appliance in an environmentally friendly manner.



This appliance is labelled in accordance with European Directive 2012/19/EU concerning used electrical and electronic appliances (waste electrical and electronic equipment - WEEE).

The guideline determines the framework for the return and recycling of used appliances as applicable throughout the EU.

Warranty conditions

You can make warranty claims for your appliance under the following conditions. The guarantee conditions for this appliance are as defined by our representative in the country in which it is sold. Details regarding these conditions can be obtained from the dealer from whom the appliance was purchased. The bill of sale or receipt must be produced when making any claim under the terms of this guarantee.



Безопасность

- Внимательно прочтите эту инструкцию. Она поможет вам научиться безопасно и эффективно пользоваться прибором.
- Сохраните инструкцию и информацию об изделии для дальнейшего использования или для передачи следующему владельцу.

Используйте прибор только:

- для измельчения жареных кофейных зерен или зерен для эспрессо.
- в бытовых условиях и в закрытых помещениях домашних хозяйств при комнатной температуре;
- для переработки количества продуктов и времени обработки, характерных для домашнего хозяйства;
- на высоте 2000 м над уровнем моря.

После каждого применения, во время отъезда, перед сборкой, разборкой или очисткой, а также в случае неисправности обязательно отсоедините прибор от сети.

Этот прибор могут использовать лица с ограниченными физическими, сенсорными или умственными способностями или не имеющими достаточного опыта или знаний, если они находятся под присмотром или прошли соответствующий инструктаж относительно безопасного пользования прибором и уяснили для себя, какую опасность несет в себе прибор.

Детям запрещено играть с прибором.

Очистку и обслуживание прибора запрещается выполнять детям.

Прибор нельзя использовать детям. Не допускайте детей к прибору и его сетевому проводу.

- ▶ При подключении прибора и его эксплуатации соблюдайте данные, приведенные на фирменной табличке.
- ▶ Ремонтировать прибор разрешается только квалифицированным специалистам.
- ▶ Во избежание опасностей замена поврежденного сетевого кабеля данного прибора может быть выполнена только производителем или авторизованной им сервисной службой либо лицом, имеющим аналогичную квалификацию.
- ▶ Категорически запрещается погружать прибор в воду или помещать его в посудомоечную машину.
- ▶ Соблюдайте указания по очистке.

- ▶ Поверхности, контактирующие с продуктами питания, следует очищать перед каждым использованием.

Комплектный обзор

→ Рис. 1

1	Корпус
2	Контейнер
3	Ударный нож
4	Прозрачная крышка
5	Предохранительный выключатель

Степень помола

Степень помола кофе зависит от загруженного в прибор количества и времени измельчения. Чем короче время измельчения, тем более крупным получается молотый кофе.

Кофе

Количество	Время измельчения
10 г	макс. 20 с
40 г	макс. 25 с
75 г	макс. 30 с

Эспрессо

Заметка: Независимо от сорта зерен и степени их обжарки, для кофе эспрессо требуется тонкий помол.

Количество	Время измельчения
16 г	макс. 20 с
32 г	макс. 25 с
64 г	макс. 30 с

Пользование прибором

Следуйте инструкции в картинках.

→ Рис. 2 - 9

Примечания

- За один раз обрабатывайте максимум 75 г зерен.

- После трех циклов помола дайте прибору остыть на 60 минут.

Обзор чистки

Здесь приведен обзор оптимальной чистки прибора.

→ Рис. 10

Утилизация старого бытового прибора

Утилизация в соответствии с экологическими нормами обеспечивает возможность вторичного использования ценных сырьевых материалов.

- ▶ Утилизируйте прибор в соответствии с экологическими нормами.



Данный прибор имеет отметку о соответствии европейским нормам 2012/19/EU утилизации электрических и электронных приборов (waste electrical and electronic equipment - WEEE).

Данные нормы определяют действующие на территории Евросоюза правила возврата и утилизации старых приборов.

Гарантийные условия

Вы имеете право на гарантийное обслуживание вашего прибора в соответствии со следующими условиями.

Получить исчерпывающую информацию об условиях гарантийного обслуживания Вы можете в Вашем ближайшем авторизованном сервисном центре, или в сервисном центре от производителя ООО «БСХ Бытовая техника», или в сопроводительной документации.

Информация изготовителя о гарантийном и сервисном обслуживании

Круглосуточный телефон службы поддержки*:

8 (800) 200-29-61

Официальный сайт в Интернете:

www.bosch-home.ru

Адреса авторизованных сервисных центров, а также вся информация по сервисному обслуживанию доступна на официальном сайте в Интернете: www.bosch-home.ru

Рекомендуем Вам пользоваться услугами только авторизованных сервисных центров.

Оригинальные аксессуары и средства по уходу для бытовой техники Bosch Вы можете приобрести в нашем фирменном интернет-магазине: www.bosch-home.ru/store. С условиями заказа, оплаты и доставки Вы можете ознакомиться на сайте. Также оригинальные аксессуары и средства по уходу Вы можете приобрести в авторизованных сервисных центрах.

1. Изделие _____ 2. Модель _____
 Пункты 1-2 заполняются только в случае, если эти данные не содержатся в документах о покупке изделия (кассовый чек и/или товарный чек, товарная накладная).

3. Данная информация распространяется на малые бытовые приборы товарного знака Bosch: кофеварки, кофемашины, кофемолки, весы, кухонные комбайны, миксеры, пылесосы, резки, тостеры, утюги, фены, распрямители для волос, электрочайники, соковыжималки, измельчители, блендеры, гладильные доски, ванночки, напольные весы, утюги, паровые станции, гладильные доски и аналогичные им изделия.

EAC 4. Уважаемые дамы и господа, сообщаем Вам, что подтверждение соответствия нашей продукции обязательным требованиям в соответствии с законодательством осуществляется в форме обязательной сертификации и декларирования соответствия. Информацию об обязательном подтверждении соответствия наших приборов, в том числе данные о номере сертификата соответствия (декларации о соответствии) и сроке его (ее) действия Вы можете получить в ООО «БСХ Бытовые Приборы». Наша продукция производится под контролем транснациональной корпорации «БСХ Хаусгерäte GmbH», адрес штаб-квартиры: 81739 Мюнхен, Карл-Верн Штрассе 34, Германия (BSH Hausgeräte GmbH, Carl-Wery-Str. 34, 81739 München, Germany). Организацией, выполняющей функции иностранного изготовителя, уполномоченной изготовителем на основании договора с ним, является ООО «БСХ Бытовые Приборы», 198515, Санкт-Петербург, г. Петергоф, ул. Карла Сименса, д.1 лит. А, филиал в г. Москва, 119071, ул. Малая Калужская, д.15, телефон (495) 737-2777, факс (495) 737-2798.

5. Обязательные сведения о технических характеристиках прибора приведены на типовой табличке прибора или на его этикетке и/или в сопроводительной документации.

6. Аксессуары и средства по уходу

Для безупречного функционирования Вашей техники и ухода за ней производитель рекомендует использовать только оригинальные аксессуары и средства по уходу. Оригинальные аксессуары разработаны производителем, они идеально подходят именно для Вашего прибора. Оригинальные аксессуары и средства по уходу соответствуют самым высоким требованиям качества товарного знака Bosch, они проходят заводские испытания для обеспечения максимальной надежности в работе. По всем вопросам, связанным с аксессуарами и средствами по уходу для Вашей бытовой техники, Вы можете обратиться в авторизованные сервисные центры или по телефону службы поддержки.

7. Гарантия изготовителя

Фирма изготовитель предоставляет на приобретенный Вами в Российской Федерации бытовой прибор гарантию в соответствии с действующим законодательством РФ сроком 1 год. На приобретенный в Республике Беларусь бытовой прибор, к которому при покупке был выдан гарантийный талон, действуют гарантийные условия, не противоречащие законодательству Республики Беларусь.

8. Внимание! Важная информация для потребителей

Данный прибор предназначен для использования исключительно для личных, семейных, домашних и иных нужд, не связанных с осуществлением предпринимательской деятельности либо удовлетворением бытовых потребностей в офисе предприятия, учреждения или организации. Использование прибора в целях, отличных от вышеуказанных, является нарушением правил надлежащей эксплуатации прибора.

Наличие фирменной заводской типовой таблички на приборе обязательно! Пожалуйста, убедитесь в ее наличии и сохраните ее на приборе в течение всего срока службы прибора. Удаление таблички ведет к обесличению прибора и к возможным нарушениям правил его эксплуатации.

Изготовитель не несет ответственность за недостатки в приборе, если сервисной службой будет доказано, что они возникли после передачи прибора потребителю вследствие нарушения им правил пользования, транспортировки, хранения, действий третьих лиц, непредвидимой силы (пожара, природной катастрофы и т.п.), попадания бытовых насекомых и грызунов, воздействия иных посторонних факторов, а также вследствие существенных нарушений технических требований, оговоренных в инструкции по эксплуатации, в том числе нестабильности параметров электросети, установленных ГОСТ 32144-2013.

Для подтверждения даты покупки прибора при гарантийном ремонте или предъявлении иных предусмотренных законом требований убедительно просим Вас сохранять документы о покупке (чек, квитанцию, иные документы, подтверждающие дату и место покупки).

Соблюдение рекомендаций и указаний, содержащихся в инструкции по эксплуатации (правилах пользования), поможет избежать проблем в эксплуатации прибора и его обслуживании.

Неисправные узлы приборов в гарантийный период бесплатно ремонтируются или заменяются новыми. Решение вопроса о целесообразности их замены или ремонта остается за службами сервиса.

9. Информация о сервисе

В период и после истечения гарантийного срока наша Служба Сервиса, а также мастерские наших партнеров всегда готовы предложить Вам свои услуги. Список адресов уполномоченных изготовителем пунктов авторизованного сервисного обслуживания находится на официальном сайте в Интернете: www.bosch-home.ru.

Срок службы малых бытовых приборов (кроме кухонных комбайнов и пылесосов) составляет 2 года. Срок службы кухонных комбайнов и пылесосов составляет 5 лет. Срок службы изделия исчисляется с даты его покупки, либо при невозможности ее определения, с даты изготовления изделия, нанесенной на типовую табличку изделия. В соответствии со стандартом изготовителя дата изготовления маркируется FD ГГ ММ, где ГГ — год изготовления минус 1920, а ММ — месяц изготовления. Для определения года изготовления прибора необходимо к 1920 прибавить число ГГ.

* Бесплатный круглосуточный телефон для звонков на территории РФ.

B34C065N1-1M00 03/2017



BOSCH

Разработано для жизни

Информация о бытовой технике, произведенной под контролем концерна BСХ Хаусгерате ГмБХ, Карл-Вери-Штр. 34, 81739 Мюнхен, Германия в соответствии с требованиями законодательства о техническом регулировании и законодательства о защите прав потребителей Российской Федерации

Продукция: кофемолки, блендеры

Товарный знак: Bosch

ВНИМАНИЕ! Ассортимент продукции постоянно обновляется. Технические характеристики продукции, в том числе энергоэффективности, постоянно совершенствуются. Продукция регулярно проходит обязательную процедуру подтверждения соответствия согласно действующему законодательству. Информацию о реквизитах актуальных сертификатов соответствия и сроках их действия, информацию об актуальном ассортименте продукции можно получить у организации, выполняющей функции иностранного изготовителя на территории Российской Федерации ООО «БСХ Бытовые Приборы», 198515, Санкт-Петербург, г. Петергоф, ул. Карла Сименса, д.1 лит.А, филиал в г. Москва, 119071, ул. Малая Калужская, д.15, телефон (495) 737-2777, факс (495) 737-2798.

Компания ООО «БСХ Бытовые Приборы», 198515, Санкт-Петербург, г. Петергоф, ул. Карла Сименса, д.1 лит.А, филиал в г. Москва, 119071, ул. Малая Калужская, д.15, телефон (495) 737-2777, факс (495) 737-2798 осуществляет свою деятельность по подтверждению соответствия продукции от имени производителя на одной таможенной территории Евразийского экономического союза в соответствии с действующими техническими регламентами, в качестве уполномоченного Изготовителем лица, а также выполняет требования, предусмотренные Законом РФ №184-ФЗ «О техническом регулировании» для лица, выполняющего функции иностранного изготовителя на территории Российской Федерации.

Импортером в Российскую Федерацию продукции, сертифицированной в качестве серийно производимой, является ООО «БСХ Бытовые Приборы», 198515, Санкт-Петербург, г. Петергоф, ул. Карла Сименса, д.1 лит.А, филиал в г. Москва, 119071, ул. Малая Калужская, д.15, телефон (495) 737-2777.

Организацией, указываемой на продукции в целях идентификации продукции и осуществляющей первичное размещение продукции на рынке Европейского союза, является Роберт Бош Хаусгерате ГмБХ Карл-Вери-Штр. 34, 81739 Мюнхен, Германия (Robert Bosch Hausgeräte GmbH, Carl-Wery-Str. 34, 81739 München, Germany).

Юридическим лицом (изготовителем), осуществляющим от своего имени изготовление продукции и ответственным за ее соответствие требованиям применимых технических регламентов, является БСХ Хаусгерате ГмБХ, Карл-Вери-Штр. 34, 81739 Мюнхен, Германия (BSH Hausgeräte GmbH, Carl-Wery-Str. 34, 81739 München, Germany).

При перевозке, погрузке, разгрузке и хранении продукции следует руководствоваться, помимо изложенных в инструкции по эксплуатации, следующими требованиями:

- Запрещается подвергать продукцию существенным механическим нагрузкам, которые могут привести к повреждению продукции и/или нарушению ее упаковки.
- Необходимо избегать попадания на упаковку продукции воды и других жидкостей.

Перед перевозкой или передачей на хранение бытшей в эксплуатации продукции при отрицательной температуре необходимо убедиться в отсутствии в продукции воды.

Продукция предназначена к использованию в условиях температуры выше 0°С и относительной влажности, не превышающей 93%.

Перед началом эксплуатации продукции, длительное время находившейся под воздействием отрицательной температуры, необходимо выдержать ее в условиях комнатной температуры несколько часов.

Правила реализации продукции определяются предприятиями розничной торговли в соответствии с требованиями действующего законодательства.

Указания по утилизации продукции содержатся в инструкции по эксплуатации и могут быть уточнены у муниципальных органов исполнительной власти.

Для продукции, реализованной изготовителем в течение срока действия сертификата соответствия, этот сертификат действителен при ее поставке, продаже и использовании (применении) в течение срока службы, установленного в соответствии со статьей 18 Закона РФ о защите прав потребителей. Срок службы на продукцию указан производителем в листочке «Информация изготовителя о гарантийном и сервисном обслуживании».

Продукция может быть идентифицирована по модельному обозначению (поле «E-Nr.»), апробационному типу (поле «Тур») и товарному знаку Bosch, нанесенным на продукцию, упаковку и (или) содержащихся в эксплуатационных документах. В соответствии с внутренним стандартом изготовителя бытовая техника идентифицируется по следующей схеме:

E-Nr. <материальный номер> / <индекс сервисной службы>

Материальный номер представляет собой буквенно-цифровое обозначение продукции длиной не более 10 символов, используемое при продаже (именуемое модельным обозначением или моделью бытового прибора) торговой марки Bosch. Материальный номер (модель) указывается между кодовым словом «E-Nr.» и косой чертой «/».

Индекс сервисной службы – двузначное цифровое обозначение, присваиваемое единице продукции в процессе производства и используемое сервисной службой.

Эксплуатационные документы разрабатываются в унифицированной форме для широкого ассортимента продукции, поэтому изготовителем предусмотрено указание торгового обозначения прибора в эксплуатационных документах как полностью, так и частично, при условии, что это позволяет определить принадлежность данного эксплуатационного документа к бытовому прибору, сопровождаемому этим эксплуатационным документом. Установление в процессе идентификации соответствия характеристик бытового прибора положениям, содержащимся в прилагаемых к нему эксплуатационных документах, проводится путем анализа информации, изложенной в эксплуатационных документах.

В состав эксплуатационных документов, предусмотренных изготовителем для продукции, могут входить настоящая информация, инструкция (руководство) по эксплуатации, информация об условиях гарантийного и сервисного обслуживания.

Маркирование продукции осуществляется изготовителем на типовой табличке прибора, на упаковочной этикетке, непосредственно на упаковке прибора, а также может производиться иными способами, обеспечивающими доступное и наглядное представление информации о приборе в местах продаж.



Продукция, которая прошла процедуру подтверждения соответствия согласно требованиям технических регламентов Таможенного союза и/или технических регламентов Евразийского экономического союза, маркируется единым знаком обращения продукции на рынке государств-членов Таможенного союза (Евразийского экономического союза).

Продукция соответствует следующим техническим регламентам Таможенного союза:

- ТР ТС 020/2011 Электromагнитная совместимость технических средств
- ТР ТС 004/2011 О безопасности низковольтного оборудования
- ТР ЕАЭС 037/2016 Об ограничении применения опасных веществ в изделиях электротехники и радиоэлектроники

Эксплуатационные документы на продукцию выполняются на русском языке. Эксплуатационные документы на государственных языках государств-членов Евразийского экономического союза, отличных от русского, при наличии соответствующих требований в законодательстве можно безвозмездно получить у торгующей организации-резидента соответствующего государства-члена Евразийского экономического союза.

Информация о комплектации продукции представлена в торговом запак, может быть запрошена по телефону бесплатной «горячей линии» (800) 200-2961, а также доступна в интернете на сайте производителя <http://www.bosch-home.ru>.

Торговое обозначение	Апробационный тип	Сертификат соответствия			Страна-изготовитель	НЧ*, В	НН**, Гц	НМ***, Вт
		Рег. номер	Дата выдачи	Действует до				
Копеюлки								
MKM6000	KM13	C-DE AY46 В 73558	16.02.2016	15.02.2021	Словения	50/60	220-240	180
MKM6003	KM13	C-DE AY46 В 73558	16.02.2016	15.02.2021	Словения	50/60	220-240	180
ТСМ6А011W	KM13	C-DE AY46 В 73558	16.02.2016	15.02.2021	Словения	50/60	220-240	180
ТСМ6А013В	KM13	C-DE AY46 В 73558	16.02.2016	15.02.2021	Словения	50/60	220-240	180
ТСМ6А014R	KM13	C-DE AY46 В 73558	16.02.2016	15.02.2021	Словения	50/60	220-240	180
ТСМ6А017С	KM13	C-DE AY46 В 73558	16.02.2016	15.02.2021	Словения	50/60	220-240	180
Блендеры								
MS61A4110	CNHR26	C-DE AY46 В 05396/19	20.06.2019	19.06.2024	Словения	50/60	220-240	800
MS61B6170	CNHR26C	C-DE AY46 В 05396/19	20.06.2019	19.06.2024	Словения	50/60	220-240	1000
MS62B6190	CNHR26C	C-DE AY46 В 05396/19	20.06.2019	19.06.2024	Словения	50/60	220-240	1000
MS62M6110	CNHR32C	C-DE AY46 В 05396/19	20.06.2019	19.06.2024	Словения	50/60	220-240	1000
MS64M6170	CNHR32C	C-DE AY46 В 05396/19	20.06.2019	19.06.2024	Словения	50/60	220-240	1000
MS6CA4120	CNHR26	C-DE AY46 В 05396/19	20.06.2019	19.06.2024	Словения	50/60	220-240	800
MS6CA4150	CNHR26	C-DE AY46 В 05396/19	20.06.2019	19.06.2024	Словения	50/60	220-240	800
MS6CB6110	CNHR26C	C-DE AY46 В 05396/19	20.06.2019	19.06.2024	Словения	50/60	220-240	1000
MS6CM6120	CNHR32C	C-DE AY46 В 05396/19	20.06.2019	19.06.2024	Словения	50/60	220-240	1000
MS6CM6155	CNHR32C	C-DE AY46 В 05396/19	20.06.2019	19.06.2024	Словения	50/60	220-240	1000
MS6CM6166	CNHR32C	C-DE AY46 В 05396/19	20.06.2019	19.06.2024	Словения	50/60	220-240	1000
MS6CM6110	CNHR29C	C-DE AY46 В 05396/19	20.06.2019	19.06.2024	Словения	50/60	220-240	1000
MS6CM6160	CNHR29C	C-DE AY46 В 05396/19	20.06.2019	19.06.2024	Словения	50/60	220-240	1000
MS6CM6190	CNHR29C	C-DE AY46 В 05396/19	20.06.2019	19.06.2024	Словения	50/60	220-240	1000
MS6CM61X1	CNHR29C	C-DE AY46 В 05396/19	20.06.2019	19.06.2024	Словения	50/60	220-240	1000
MSM14100	CNHR12C	C-DE AY46 В 05396/19	20.06.2019	19.06.2024	Словения	50/60	220-240	400
MSM14200	CNHR12C	C-DE AY46 В 05396/19	20.06.2019	19.06.2024	Словения	50/60	220-240	400
MSM14500	CNHR12C	C-DE AY46 В 05396/19	20.06.2019	19.06.2024	Словения	50/60	220-240	400
MSM24100	CNHR12C	C-DE AY46 В 05396/19	20.06.2019	19.06.2024	Словения	50/60	220-240	400
MSM2410K	CNHR12C	C-DE AY46 В 05396/19	20.06.2019	19.06.2024	Словения	50/60	220-240	400
MSM24500	CNHR12C	C-DE AY46 В 05396/19	20.06.2019	19.06.2024	Словения	50/60	220-240	400
MSM2610B	CNHR15	C-DE AY46 В 05396/19	20.06.2019	19.06.2024	Словения	50/60	220-240	600
MSM2620B	CNHR15	C-DE AY46 В 05396/19	20.06.2019	19.06.2024	Словения	50/60	220-240	600
MSM2623G	CNHR15	C-DE AY46 В 05396/19	20.06.2019	19.06.2024	Словения	50/60	220-240	600
MSM26500	CNHR15	C-DE AY46 В 05396/19	20.06.2019	19.06.2024	Словения	50/60	220-240	600
MSM2650B	CNHR15	C-DE AY46 В 05396/19	20.06.2019	19.06.2024	Словения	50/60	220-240	600
MSM64120	CNHR24	C-DE AY46 В 05396/19	20.06.2019	19.06.2024	Словения	50/60	220-240	450
MSM66020	CNHR25	C-DE AY46 В 05396/19	20.06.2019	19.06.2024	Словения	50/60	220-240	600
MSM66050	CNHR25	C-DE AY46 В 05396/19	20.06.2019	19.06.2024	Словения	50/60	220-240	600
MSM66050RU	CNHR25	C-DE AY46 В 05396/19	20.06.2019	19.06.2024	Словения	50/60	220-240	600
MSM66110	CNHR25	C-DE AY46 В 05396/19	20.06.2019	19.06.2024	Словения	50/60	220-240	600
MSM66130	CNHR25	C-DE AY46 В 05396/19	20.06.2019	19.06.2024	Словения	50/60	220-240	600
MSM66150RU	CNHR25	C-DE AY46 В 05396/19	20.06.2019	19.06.2024	Словения	50/60	220-240	600
MSM66155	CNHR25	C-DE AY46 В 05396/19	20.06.2019	19.06.2024	Словения	50/60	220-240	600
MSM67150RU	CNHR26	C-DE AY46 В 05396/19	20.06.2019	19.06.2024	Словения	50/60	220-240	750
MSM67160	CNHR26	C-DE AY46 В 05396/19	20.06.2019	19.06.2024	Словения	50/60	220-240	750
MSM67160RU	CNHR26	C-DE AY46 В 05396/19	20.06.2019	19.06.2024	Словения	50/60	220-240	750
MSM67165RU	CNHR26	C-DE AY46 В 05396/19	20.06.2019	19.06.2024	Словения	50/60	220-240	750
MSM67166	CNHR26	C-DE AY46 В 05396/19	20.06.2019	19.06.2024	Словения	50/60	220-240	750
MSM67190	CNHR26FP	C-DE AY46 В 05396/19	20.06.2019	19.06.2024	Словения	50/60	220-240	750
MSM671X0	CNHR26FP	C-DE AY46 В 05396/19	20.06.2019	19.06.2024	Словения	50/60	220-240	750
MSM671X1	CNHR26FP	C-DE AY46 В 05396/19	20.06.2019	19.06.2024	Словения	50/60	220-240	750
MSM6S90B	CNHR31	C-DE AY46 В 81469	11.08.2017	10.08.2022	Словения	50/60	220-240	750
MSM6S55B	CNHR31	C-DE AY46 В 81469	11.08.2017	10.08.2022	Словения	50/60	220-240	750
MSM6S70B	CNHR31	C-DE AY46 В 81469	11.08.2017	10.08.2022	Словения	50/60	220-240	750
MSM6S90B	CNHR32	C-DE AY46 В 81469	11.08.2017	10.08.2022	Словения	50/60	220-240	750
MSM7130	CNHR28	C-DE AY46 В 73592	17.02.2016	16.02.2021	Словения	50/60	220-240	750
MSM7140	CNHR28	C-DE AY46 В 73592	17.02.2016	16.02.2021	Словения	50/60	220-240	750
MSM7160	CNHR28	C-DE AY46 В 73592	17.02.2016	16.02.2021	Словения	50/60	220-240	750
MSM7165	CNHR28	C-DE AY46 В 73592	17.02.2016	16.02.2021	Словения	50/60	220-240	750
MSM88190	CNHR29	C-DE AY46 В 73592	17.02.2016	16.02.2021	Словения	50/60	220-240	800
MSM881X1	CNHR29	C-DE AY46 В 73592	17.02.2016	16.02.2021	Словения	50/60	220-240	800
MSM881X2	CNHR29	C-DE AY46 В 73592	17.02.2016	16.02.2021	Словения	50/60	220-240	800
MSMP1000	CNHR11	C-DE AY46 В 05396/19	20.06.2019	19.06.2024	Словения	50/60	220-240	350

* НЧ – номинальная частота или диапазон номинальных частот переменного тока питающей сети в Герцах

** НН – номинальное напряжение или диапазон номинального напряжения в Вольттах

*** НМ – номинальная потребляемая мощность или диапазон номинальных потребляемых мощностей в Ваттах

FB5964 / август 2019

Service world-wide Central Service Contacts

AM AM Armenia, Հայաստան

ZIG ZAG LLC
Charenci str. 25
Yerevan 375025
Tel.: 010 55 60 10
mailto:service@zigzag.am
www.zigzag.am

AU Australia

BSH Home Appliances Pty. Ltd.
Gate 1, 1555 Centre Road
Clayton, Victoria 3168
Tel.: 1300 369 744*
mailto:customersupport.au@bshg.com
www.bosch-home.com.au
*Mon-Fri 24 hours

BY Belarus, Беларусь

ООО «БСХ Бытовая техника»
тел.: 495 737 2961
mailto:mok-kdhl@bshg.com

GB Great Britain

BSH Home Appliances Ltd.
Grand Union House, Old Wolverton Road,
Wolverton
Milton Keynes MK12 5PT
To arrange an engineer visit, to order spare
parts and accessories or for product advice
please visit www.bosch-home.co.uk Or call
Tel.: 0344 892 8979*
*Calls are charged at the basic rate, please
check with your telephone service provider
for exact charges.

IE Republic of Ireland

BSH Home Appliances Ltd.
M50 Business Park, Ballymount Road Up-
per, Walkinstown
Dublin 12
To arrange an engineer visit, to order spare
parts and accessories or for product advice
please call Tel.: 01450 2655*
www.bosch-home.ie
*Calls are charged at the basic rate, please
check with your telephone service provider
for exact charges

MT Malta

Oxford House Ltd.
Notabile Road
Mrieħel BKR 14
Tel.: 021 442 334
www.oxfordhouse.com.mt

NZ New Zealand

BSH Home Appliances Ltd.
Level 3, Air NZ Building, Smales Farm Busi-
ness Park, 74 Taharoto Road, Takapuna
Auckland 0622
Tel.: 0800 245 700*
mailto:aftersales.nz@bshg.com
www.bosch-home.co.nz
*Mon-Fri 8.30am to 5pm (exclude public
holidays)

RU Russia, Россия

ООО «БСХ Бытовые Приборы»
Сервис от производителя
Малая Калужская, 15
119071 Москва
Тел.: 8 (800) 200 29 61
mailto:hotlineru@bshg.com
www.bosch-home.com

SG Singapore, 新加坡

BSH Home Appliances Pte. Ltd.
38C Jalan Pemimpin, #01-01
Singapore 577180
Tel.: 6751 5000*
mailto:bshsgp.service@bshg.com
www.bosch-home.com.sg
*Mon-Fri 9am to 6pm, Sat: 9am to 1pm (ex-
clude public holidays)

ZA South Africa

BSH Home Appliances (Pty) Ltd.
96 Fifteenth Road, Randjespark
1685 Midrand - Johannesburg
Tel.: 086 002 6724
mailto:bsh@iopn.co.za
mailto:applianceserviceza@bshg.com
www.bosch-home.com/za



Thank you for buying a Bosch Home Appliance!

Register your new device on MyBosch now and profit directly from:

- **Expert tips & tricks for your appliance**
- **Warranty extension options**
- **Discounts for accessories & spare-parts**
- **Digital manual and all appliance data at hand**
- **Easy access to Bosch Home Appliances Service**

Free and easy registration – also on mobile phones:

www.bosch-home.com/welcome



Looking for help? You'll find it here.

Expert advice for your Bosch home appliances, help with problems or a repair from Bosch experts.

Find out everything about the many ways Bosch can support you:

www.bosch-home.com/service

Contact data of all countries are listed in the attached service directory.

Robert Bosch Hausgeräte GmbH

Carl-Wery-Straße 34

81739 München

GERMANY

www.bosch-home.com



8001204121 (001120)

en, ru