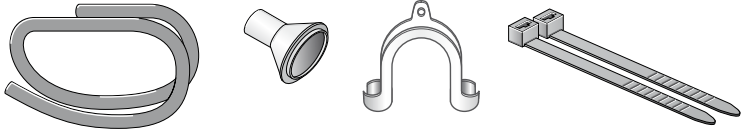


Promjena odvoda kondenzata

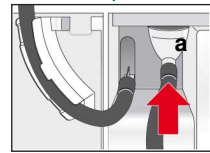
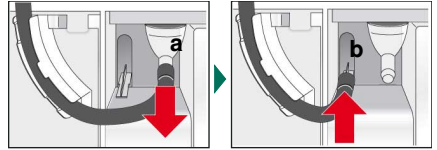
i Tijekom sušenja u uređaju nastaje kondenzat. Ne pokrećite uređaj s priključenim odvodnim crijevom. Ako ne koristite odvodno crijevo, kondenzat iz uređaja odvodi se u sakupljač kondenzata. U tom slučaju trebate isprazniti sakupljač kondenzata nakon svakog sušenja i dodatno ako se prijevremeno napunio tijekom sušenja. Odvodno crijevo priključite na sljedeći način:

1



Izvadite pribor iz bubnja sušilice.

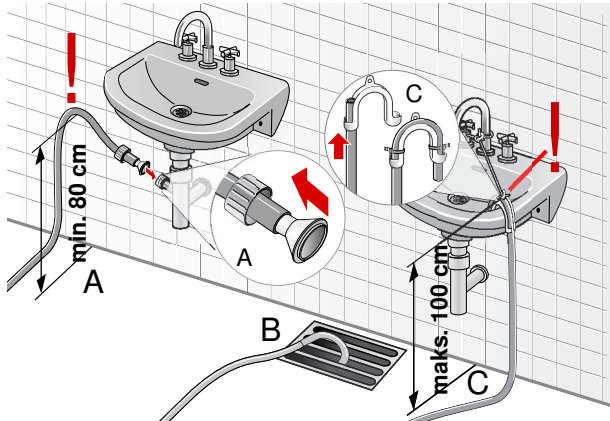
2



Stanje isporuke sušilice: Crijevo za odvod kondenzata je pričvršćeno u spremnik za kondenzat na nastavku.

Otpustite crijevo s nastavka (a) te ga pričvrstite na držaču crijeva (b). Zatim izvadite odvodno crijevo iz pribora te ga pričvrstite na praznom nastavku (a).

3

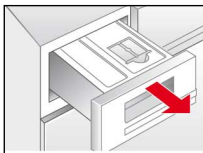


Odvodno crijevo montirajte sukladno situaciji za priključivanje (A, B ili C) s preostalim priborom. Poštujte dimenzije!

i Ne zatvarajte odvod umivaonika te provjerite da li voda dovoljno brzo otječe. Nakupljena voda bi ponovno mogla biti usisana u sušilo te ga oštetiti. Kako biste spriječili curenje ili oštećenja od vode, odvodno crijevo zaštitite od ispadanja. Odvodno crijevo ne savijajte odn. pregibajte. Visinska razlika između površine postavljanja između mjesta postavljanja i odvoda je maks. 100 cm. Pri odvodu u sifon mora visina biti minimalno 80 cm.

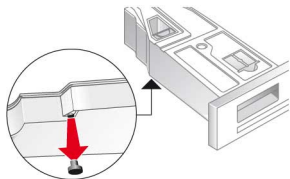
Promjena odvoda kondenzata

4

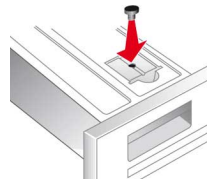


Spremnik za kondenzat izvucite do kraja.

5

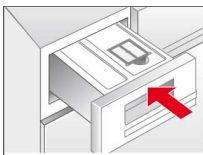


Spremnik za kondenzat okrenite za 180° prema dolje i izvadite umetnuti čep.



Spremnik ponovno okrenite za 180° i pritisnite čep u otvor na gornjoj strani spremnika za kondenzat.

6



Gurajte spremnik sve dok se ne uglavi.

i

Ako kondenzat želite ponovno odvoditi u spremnik kondenzata, nemojte provesti ove korake.

9907/8001166258

