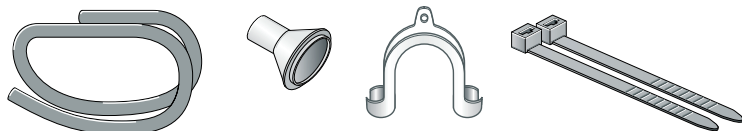


# Odtok skondenzovanej vody

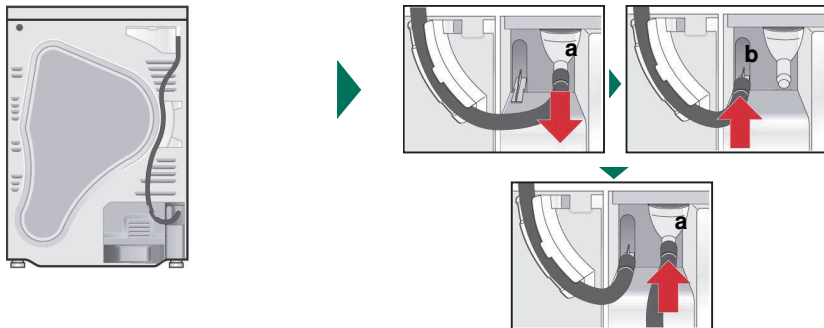
**i** Počas sušenia vzniká v spotrebiči skondenzovaná voda. Spotrebič prevádzkujte s pripojenou odtokovou hadicou. Keď sa používa odtoková hadica, skondenzovaná voda spotrebiča oteká do nádoby na skondenzovanú vodu. V takom prípade sa musí nádoba na skondenzovanú vodu vyprázdniť po každom sušení a keď sa predčasne naplnila, tak aj počas sušenia. Odtokovú hadicu pripojte nasledovne:

1



Vyberte príslušenstvo z bubna sušičky.

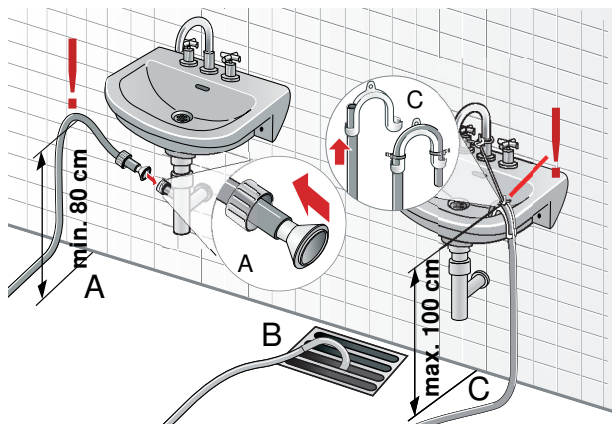
2



Stav sušičky pri dodaní: Hadica na odtok skondenzovanej vody je upevnená na hrdle nádržky na skondenzovanú vodu.

Hadicu uvoľnite z hrdla (a) a odložte ju do držiaka (b). Potom zoberte odtokovú hadicu z príslušenstva a upevnite ju na prázdne hrdlo (a).

3

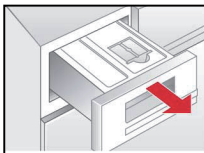


Odtokovú hadicu namontujte so zvyšným príslušenstvom podľa schémy pripojenia (A, B alebo C). Pozor na rozmery!

**i** Neuzvierajte odtok umývadla a skontrolujte, či voda oteká dostatočne rýchlo. Nahromadená voda sa môže nasávať naspäť do sušičky a poškodiť ju. Aby sa predišlo netesnostiam alebo poškodeniam vodou, odtokovú hadicu zaistíte proti vykľznutiu. Odtokovú hadicu nezlomte. Výškový rozdiel medzi inštalačnou plochou a odtokom max. 100 cm. Pri odtoku do sifónu výška min. 80 cm.

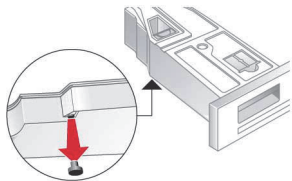
# Odtok skondenzovanej vody

4

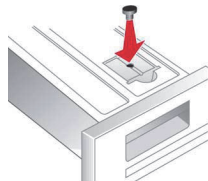


Nádržku na skondenzovanú vodu úplne vytiahnite von.

5

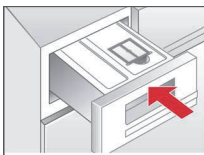


Nádržku na skondenzovanú vodu otočte o 180° dolnou stranou hore a uvoľnite uzatváraciu zátku.



Nádržku otočte naspäť o 180° a uzatváraciu zátku vtláčte do otvoru na hornej strane nádržky na kondenzovanú vodu.

6



Nádržku zasunite tak, aby zapadla.

**i**

Pokiaľ chcete skondenzovanú vodu znova odvádzať do nádoby na skondenzovanú vodu, urobte kroky v opačnom poradí.

9907/8001166250

