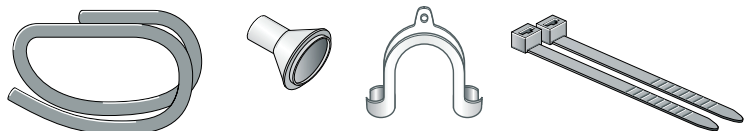


Αποχέτευση του συμπυκνώματος

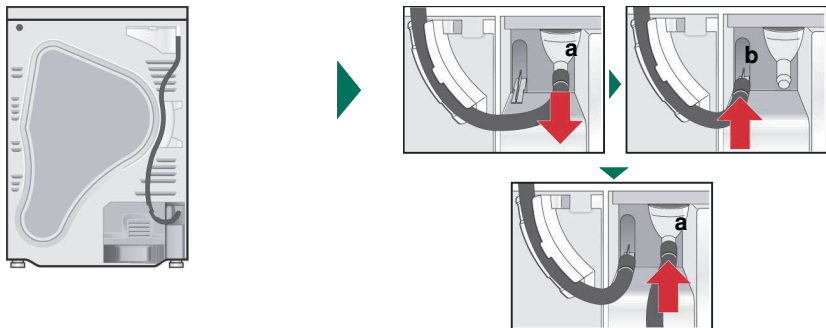
i Κατά τη διάρκεια του στεγνώματος δημιουργείται συμπύκνωμα στη συσκευή. Λειτουργείτε τη συσκευή με συνδεδεμένο εύκαμπο σωλήνα αποχέτευσης. Όταν δε χρησιμοποιηθεί κανένας εύκαμπος σωλήνας αποχέτευσης, συλλέγεται το συμπύκνωμα της συσκευής στο δοχείο συμπυκνώματος. Σε αυτή την περίπτωση πρέπει να αδειάζετε το δοχείο του συμπυκνώματος μετά από κάθε στέγνωμα και επιπλέον, όταν γεμίσει πρόωρα κατά τη διάρκεια του στεγνώματος. Συνδέστε τον εύκαμπο σωλήνα αποχέτευσης ως ακολούθως:

1



Πάρτε τα εξαρτήματα από τον κάδο του στεγνωτήρα.

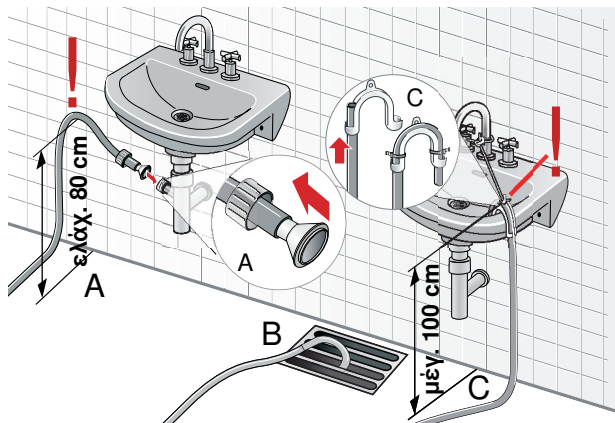
2



Κατάσταση παράδοσης του στεγνωτήρα: Ο εύκαμπος σωλήνας για την αποχέτευση του συμπυκνώματος είναι στερεωμένος στο δοχείο συμπυκνώματος.

Λύστε τον εύκαμπο σωλήνα από το στόμιο (a) και τοποθετήστε τον στο στηρίγμα του εύκαμπτου σωλήνα (b) στη θέση ηρεμίας. Μετά πάρτε τον εύκαμπο σωλήνα αποχέτευσης από τα εξαρτήματα και στερεώστε τον στο ελεύθερο στόμιο (a).

3

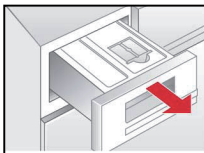


Συναρμολογήστε τον εύκαμπο σωλήνα αποχέτευσης ανάλογα με την κατάσταση της σύνδεσης (A, B ή C) με τα υπόλοιπα εξαρτήματα. Προσέξτε τις διαστάσεις!

i Μη φράξετε την αποχέτευση του νιπτήρα και ελέγξτε, εάν το νερό αδειάζει γρήγορα. Το μαζεμένο νερό μπορεί να αναρροφηθεί ξανά στο στεγνωτήρα και να προσεξήσει ζημιά. Για να αποφύγετε τη διαρροή ή τις ζημιές από τυχόν διαρροή νερού, ασφαλίστε τον εύκαμπο σωλήνα αποχέτευσης για να μην ολισθήσει. Μην τσακίσετε τον εύκαμπος σωλήνας αποχέτευσης. Μέγιστη διαφορά ύψους μεταξύ της επιφάνειας τοποθέτησης και της αποχέτευσης 100 cm. Σε περίπτωση αποχέτευσης σε ένα σιφώνι το ελάχιστο ύψος ανέρχεται στα 80 cm.

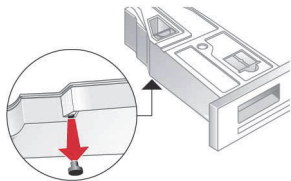
Αποχέτευση του συμπυκνώματος

4

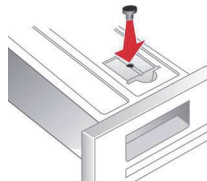


Τραβήξτε έξω εντελώς το δοχείο συμπυκνώματος.

5

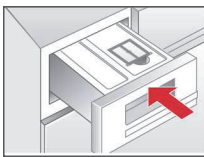


Γυρίστε το δοχείο συμπυκνώματος κατά 180° και λύστε το τοποθετημένο στην κάτω πλευρά πώμα φραγής.



Γυρίστε ξανά το δοχείο κατά 180° και σπρώξτε το πώμα φραγής μέσα στο άνοιγμα στην επάνω πλευρά του δοχείου συμπυκνώματος.

6



Σπρώξτε μέσα το δοχείο, μέχρι να ασφαλίσει.

i

Εάν θέλετε να επαναφέρετε το συμπύκνωμα ξανά στο δοχείο συμπυκνώματος, εκτελέστε όλα τα βήματα με την αντίθετη σειρά.

9907/ 8001166247

