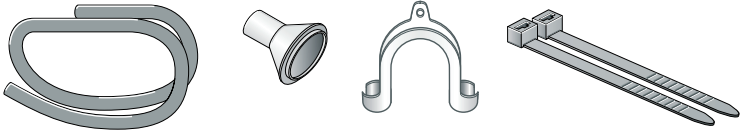


Kondenssiveden poistaminen

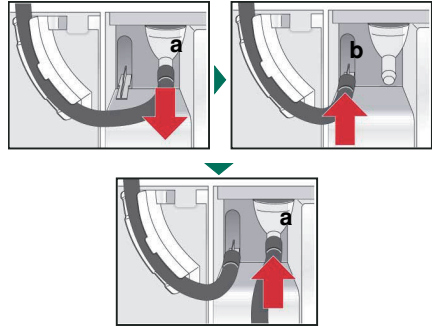
i Laitteeseen kertyy kuivauksen aikana kondenssivettä. Käytä laitetta poistovesiletkua liitettynä. Jos käytössä ei ole poistovesiletkua, kondenssivesi kertyy laitteen kondenssivesisäiliöön. Tässä tapauksessa on kondenssivesisäiliö tyhjennettävä jokaisen kuivauksen jälkeen ja tämän lisäksi, jos säiliö täyttyy sitä ennen kuivauksen aikana. Liitä poistovesiletku seuraavasti:

1



Ota varusteet pois kuivausrummusta.

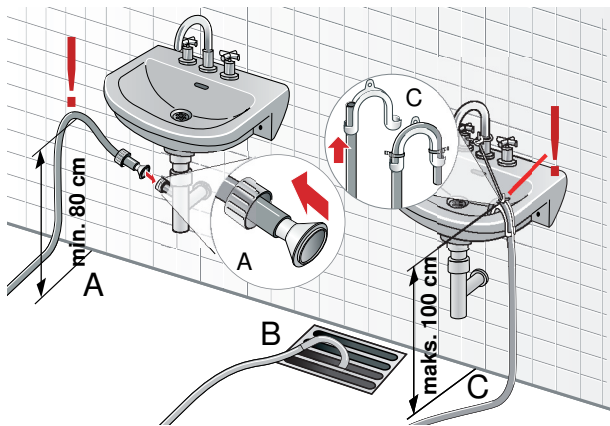
2



Rumpukuivaajan toimitustila: Kondenssiveden poistoon tarkoitettu letku on kiinnitetty kondenssivesisäiliön liitokseen.

Irrota letku liitoksesta (a) ja laita letkunpidikkeeseen (b) säilytysasentoon. Ota sitten varusteista poistoletku ja kiinnitä se tyhjiin liitokseen (a).

3

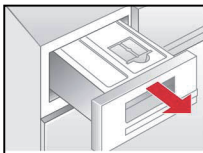


Asenna poistoletku liitännästä riippuen (A, B tai C) muiden varusteiden avulla. Noudata mittoja!

i Älä sulje pesualtaan vedenpoistoa ja tarkasta, poistuko vesi altaasta nopeasti. Altaaseen jäävä vesi voi tulla imetyksi takaisin rumpukuivaajaan ja vaurioittaa kuivaajaa. Välttääksesi vuodon tai vesivauriot varmista, että poistoletku ei pääse luiskahtamaan pois paikaltaan. Älä taita poistoletkua. Korkeusero sijoitusalueen ja vedenpoistopisteen välillä saa olla enintään 100 cm. Kun poisto on hajulukkoon, korkeus vähintään 80 cm.

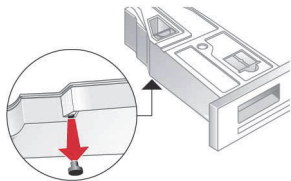
Kondenssiveden poistaminen

4

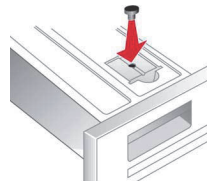


Vedä kondenssivesisäiliö kokonaan ulos.

5

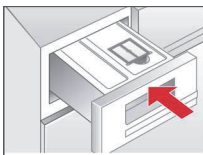


Käännä kondenssivesisäiliö 180°, alapuoli ylöspäin, ja irrota siellä oleva tulppa.



Käännä kondenssivesisäiliö 180° takaisinpäin ja paina tulppa kondenssivesisäiliön yläpinnalla olevaan aukkoon.

6



Työnnä säiliö paikalleen lukitukseen saakka.

i

Jos haluat johtaa kondenssiveden taas kondenssivesisäiliöön, tee nämä vaiheet käänteisessä järjestyksessä.

9907 / 8001166238

