



Verbind uw huishoudelijke apparaat – met de toekomst.

Quick Start Guide



De toekomst begint vanaf nu in uw huishouden! Mooi dat u Home Connect gebruikt *

Hartelijk gefeliciteerd met uw volautomatische espressomachine van morgen, die vandaag al uw dagelijkse leven vergemakkelijkt en aangenamer maakt.

Houd voor het veilige gebruik van het apparaat met Home Connect functie a.u.b. de veiligheidsinstructies aan zoals vermeld in de handleiding van het apparaat.

Handiger.

Met Home Connect stuurt u uw huishoudelijke apparaten aan, wanneer en waar u maar wilt. Heel eenvoudig en intuïtief via de smartphone of tablet. Hierdoor voorkomt u omwegen en wachttijden, en heeft u meer tijd voor de zaken die u echt belangrijk vindt.

Gemakkelijker.

Maak instellingen zoals geluidssignalen of individuele programma's gewoon in de app op het overzichtelijke touchscreen. Dat is hier nog gemakkelijker en nauwkeuriger dan op het apparaat zelf, en u heeft alle data, gebruikshandleidingen en vele instructievideo's direct onder handbereik.

Meer verbonden.

Laat u inspireren en ontdek de talrijke extra mogelijkheden die exact op uw apparaat zijn afgestemd: recepten, tips voor het gebruik van het apparaat en nog veel meer. Geschikte accessoires kunt u te allen tijde met slechts enkele muisklikken bestellen.

* De beschikbaarheid van de functie Home Connect is afhankelijk van de beschikbaarheid van de Home Connect diensten in uw land. De Home Connect diensten zijn niet in elk land beschikbaar. Meer informatie hierover vindt u op www.home-connect.com.



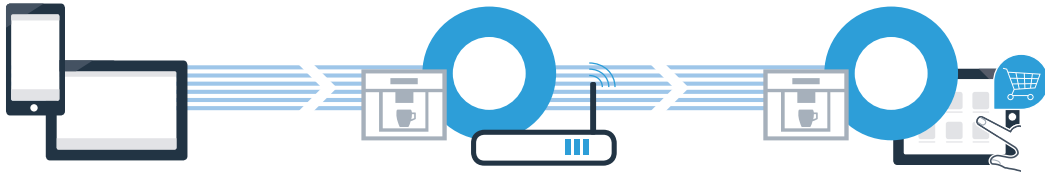
Wat hebt u nodig om uw huishoudelijke apparaat met Home Connect te verbinden?

- Een smartphone of tablet, uitgerust met de actuele versie van het desbetreffende besturingssysteem.
- Een thuisnetwerkontvangst (WLAN) op de opstellingsplaats van het huishoudelijke apparaat. **Naam en wachtwoord van uw thuisnetwerk (WLAN):**

Netwerknnaam (SSID): _____

Wachtwoord (Key): _____

In drie stappen naar een eenvoudiger dagelijks leven:



1. App configureren

2. Huishoudelijk apparaat met WLAN verbinden

3. Huishoudelijk apparaat met app verbinden

Stap 1: configureer de Home Connect app



A Open op uw smartphone of tablet de App Store (Apple-apparaten) of de Google Play Store (Android-apparaten).



B Voer in de Store het zoekbegrip "**Home Connect**" in.



C Selecteer de Home Connect app en installeer deze op uw smartphone of tablet.



D Start de app en stel uw Home Connect toegang in. De app leidt u daarbij door het aanmeldproces. Noteer vervolgens uw e-mailadres en wachtwoord.



Home Connect toegangsgegevens:

E-mail: _____

Wachtwoord: _____



Controleer a.u.b. de beschikbaarheid op www.home-connect.com

Stap 2 (eerste ingebruikneming): Verbind uw volautomatische espressomachine met uw thuisnetwerk (WLAN)



A Sluit de volautomatische espressomachine aan en schakel deze in.



B Controleer of uw thuisnetwerkrouter over een WPS-functie (automatische verbinding) beschikt. Sommige routers bezitten bijv. een WPS-toets. (Informatie hierover vindt u in de handleiding van uw router.)

C Heeft uw router een WPS-functie (automatische verbinding)?



Stap 2.1: Automatische verbinding van uw volautomatische espressomachine met uw thuisnetwerk (WLAN)

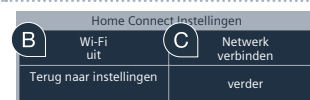


- A** Selecteer bij de eerste inbedrijfstelling van de volautomatische espressomachine onder de rubriek "**Home Connect**" de optie "**Home Connect instellingen**".



- B** Schakel "**Wi-Fi**" in op uw volautomatische espressomachine.

- C** Selecteer vervolgens "**Netwerk verbinden**".



- D** Om een automatische verbinding te starten, kiest u "**Automatisch verbinding**".



- E** Op het display staat nu "**Automatische netwerkverbinding. WPS-toets op de router indrukken.**"

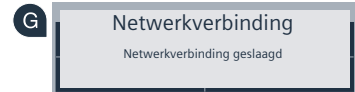


Stap 2.1: Automatische verbinding van uw volautomatische espressomachine met uw thuisnetwerk (WLAN)



F Activeer binnen de volgende 2 minuten de WPS-functie op uw thuisnetwerk-router. Sommige routers hebben bijvoorbeeld een WPS/WLAN-knop. Informatie hierover vindt u in de handleiding van uw router.

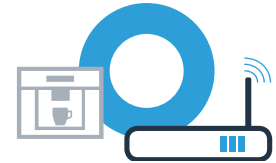
G Na enkele seconden verschijnt op het display van uw volautomatische espressomachine "**Netwerkverbinding geslaagd**".
Ga dan verder met stap 3.



Op het display verschijnt de melding: "**Netwerkverbinding mislukt**".
Er kon binnen 2 minuten geen verbinding worden gemaakt. Controleer of uw volautomatische espressomachine zich binnen de reikwijdte van het thuisnetwerk (WLAN) bevindt en herhaal de procedure eventueel of meld u handmatig aan volgens stap 2.2.



Stap 2.2: Handmatige verbinding van uw volautomatische espressomachine met uw thuisnetwerk (WLAN)



Bij de handmatige verbinding bouwt uw volautomatische espressomachine een eigen WLAN-netwerk (soft access point) op, waarmee u verbinding maakt met uw smartphone of tablet.

- A** Selecteer bij de eerste inbedrijfstelling van de volautomatische espressomachine onder de rubriek "**Home Connect**" de optie "**Home Connect instellingen**".



- B** Schakel "**Wi-Fi**" in op uw volautomatische espressomachine.

- C** Selecteer vervolgens "**Netwerk verbinden**".



- D** Om een handmatige verbinding te starten, kiest u "**Handmatig verbinden**".



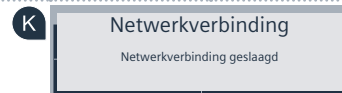
- E** Op het display staat nu "**Netwerkverbinding**". Uw volautomatische espressomachine heeft nu een eigen WLAN-netwerk (SSID) "HomeConnect" geconfigureerd, waartoe u met uw smartphone of tablet toegang kunt krijgen.



Stap 2.2: Handmatige verbinding van uw volautomatische espressomachine met uw thuisnetwerk (WLAN)



- F** Ga hiervoor naar het algemene instellingenmenu van uw smartphone of tablet (mobiel apparaat) en open de WLAN-instellingen.
- G** Verbind uw smartphone of uw tablet met het WLAN netwerk (SSID) "**HomeConnect**" (het WLAN wachtwoord [key] luidt eveneens "HomeConnect"). De verbindingsprocedure kan tot wel 60 seconden duren!
- H** Nadat de verbinding tot stand is gebracht, opent u de Home Connect app op uw smartphone of tablet.
- I** De app zoekt nu enkele seconden naar uw volautomatische espressomachine. Als de vraag naar netwerknaam (SSID) en wachtwoord (key) van uw thuisnetwerk (WLAN) nog niet heeft plaatsgevonden, wordt u verzocht om deze in de desbetreffende velden in te voeren zodra de volautomatische espressomachine gevonden is.
- J** Druk vervolgens op „**Naar huishoudapparaat zenden**“.
- K** Op het display van de volautomatische espressomachine verschijnt nu "**Netwerkverbinding geslaagd**".
Ga dan verder met stap 3.



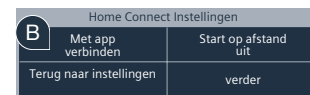
Stap 3: Verbind uw volautomatische espressomachine met de Home Connect app



A Druk op uw volautomatische espressomachine op het tekstveld "**verder**".



B Selecteer vervolgens "**Met app verbinden**".



C U hebt nu 2 minuten de tijd om in de Home Connect app op uw smartphone of tablet uw volautomatische espressomachine toe te voegen, zodra deze daar wordt weergegeven.



D Als de volautomatische espressomachine niet automatisch wordt weergegeven, druk dan in de app op "**Huishoudapparaat verbinden**" of "**Huishoudapparaten zoeken**".



E Volg de laatste aanwijzingen van de app op om de verbinding te bevestigen en de procedure af te sluiten.

Stap 3: Verbind uw volautomatische espressomachine met de Home Connect app



- F** Na een geslaagde aanmelding kiest u op uw volautomatische espressomachine **"Start op afstand uit"**. Er verschijnt nu een waarschuwing. Zodra u deze heeft bevestigd, wordt de start op afstand geactiveerd.
- G** Met het tekstveld **"Terug naar instellingen"** sluit u de configuratie van Home Connect af en gaat u terug naar de eerste inbedrijfstelling van uw volautomatische espressomachine.



U heeft uw volautomatische espressomachine nu succesvol verbonden. Maak gebruik van de voordelen van de Home Connect app!

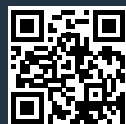
Op het display verschijnt **"Verbinding mislukt"**:
Controleer of uw smartphone of tablet zich in het thuisnetwerk (WLAN) bevindt. Herhaal de procedures van stap 3.



Home Connect: met sterke partners eenvoudig naar een verbonden toekomst.



Heeft u vragen of wilt u contact opnemen met de Home Connect Service hotline?
Kijk dan op www.home-connect.com



Home Connect is een Service van Home Connect GmbH.

Apple App Store en iOS zijn handelsmerken van Apple Inc.
Google Play Store en Android zijn handelsmerken van Google Inc.
Wi-Fi is een handelsmerk van de Wi-Fi Alliance.

nl (9701) 8001059060