



**BOSCH**

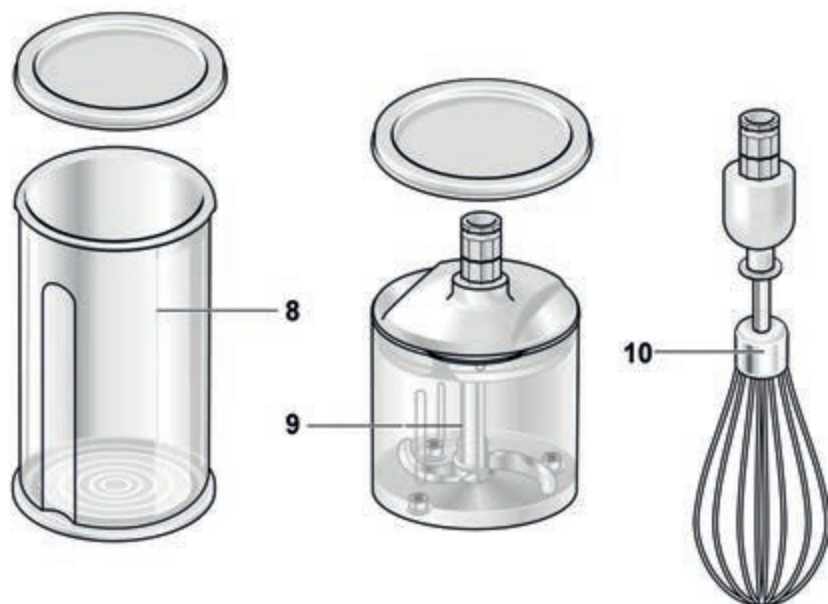
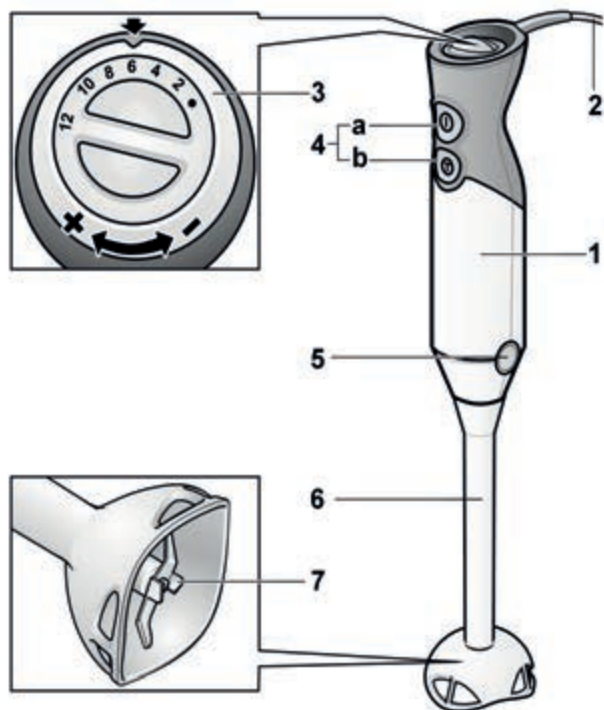


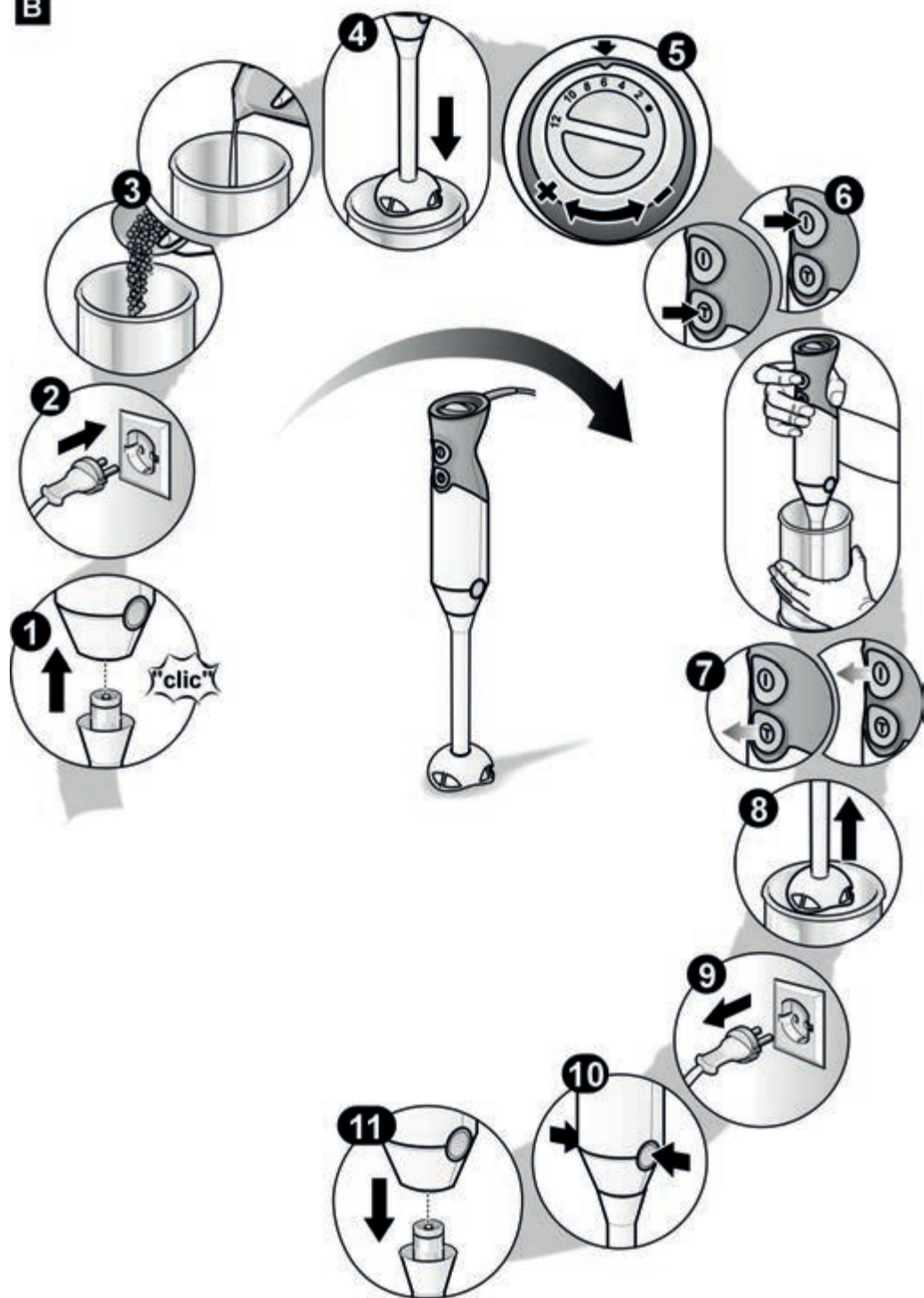
Register your  
new device on  
MyBosch now and  
get free benefits:  
[bosch-home.com/  
welcome](https://bosch-home.com/welcome)

# ErgoMixx

**MSM66...RU    MSM67...RU**

<b>[en]</b>	Instruction manual	Hand blender	4
<b>[ru]</b>	Инструкция по эксплуатации	Погружной блендер	8

**A**

**B**

## Intended use

**Read and follow the operating instructions carefully and keep for later reference! Enclose these instructions when you give this appliance to someone else.**

If the instructions for correct use of the appliance are not observed, the manufacturer's liability for any resulting damage will be excluded. This appliance is intended for domestic use only. Use the appliance only for processing normal amounts of food and for normal amounts of time for domestic use. The appliance is only suitable for cutting or mixing food. The appliance is not suitable for preparing mashed potatoes (or purées of foods with a similar consistency). It must not be used for processing other substances / objects. Use the appliance only with original parts and accessories. Do not place the appliance on or near hot surfaces, e.g. hobs. The blender jug is not suitable for use in the microwave. This appliance can be used by persons with reduced physical, sensory or mental capabilities or lack of experience and knowledge if they have been given supervision or instruction concerning use of the appliance in a safe way and if they understand the hazards involved. Keep children away from the appliance and connecting cable and do not allow them to use the appliance. Children shall not play with the appliance. Cleaning and user maintenance shall not be made by children.

---

## Safety instructions

### **Warning!**

#### **Danger of electric shock and fire!**

Only use the appliance indoors at room temperature and up to 2000 m above sea level. The appliance may only be connected to a power supply with alternating current via a correctly installed socket with earthing. Ensure that the protective conductor system of the domestic supply has been correctly installed. Connect and operate the appliance only according to the type plate specifications. Use only if power cord and appliance show no signs of damage. To avoid potential hazards, repairs such as replacing a damaged cable must only be carried out by our customer service personnel. Do not connect the appliance to or operate it by means of a time switch or remote control socket. Never leave the appliance unattended while it is switched on! We recommend that the appliance is never switched on for longer than is necessary to process the ingredients. The mains cable must not come into contact with hot parts or be pulled across sharp edges. Never immerse the base unit in water or place it in the dishwasher. Do not use the appliance with damp hands and do not operate at no load.

Do not immerse the appliance in the ingredients above the blender foot-base unit connection point. After each use, whenever the appliance is unsupervised, prior to assembly, prior to disassembly, prior to cleaning and in the event of an error, the appliance must always be disconnected from the mains.

**⚠ Warning!**  
**Risk of injury!**

Care should be taken when handling sharp cutting blades and emptying the bowl as well as during cleaning. Immediately after using the appliance, wait for the blade in the blender foot to come to a standstill. Prior to replacing accessories or replacement parts that are moved during operation, the appliance must be switched off and disconnected from the mains. Do not attach or remove accessories until the appliance is at a standstill. Never grip the blade in the blender foot. Never clean the blade in the blender foot with bare hands. Use a brush.

**⚠ Warning!**  
**Risk of scalding!**

Take care when processing hot food. Hot food may splash during processing. Never place blender foot on hot surfaces or use in very hot food. Leave boiling food to cool down to at least 80°C before processing. Before using the hand blender in a cooking pot, take the pot off the hotplate.

**⚠ Warning!**  
**Risk of suffocation!**

Do not allow children to play with packaging material.

**Congratulations on the purchase of your new Bosch appliance. You can find further information about our products on our website.**

---

## Contents

Intended use.....	4
Safety instructions .....	4
Overview.....	5
Operation.....	6
Cleaning .....	6
Recipes and tips.....	7
Disposal.....	7
Guarantee.....	7

---

## Overview

→ **Fig. A**

- 1 Base unit**
- 2 Power cord**

- 3 Speed control**

Operating speed can be adjusted continuously between the lowest (●) and highest (**12**) speed (only in conjunction with button **4a**).

- 4 On button**

The hand blender remains switched on as long as an On button (**a** or **b**) is pressed.

**a Controllable speed**  
(with speed control **3**)

**b Turbo speed**

The turbo speed is used for the universal cutter (if included in delivery).

## 5 Release buttons

To remove the blender foot, press both release buttons at the same time.

## 6 Blender foot

Plastic or metal (depending on model)  
Attach the blender foot and lock into position.

## 7 Blender blade

## 8 Blender jug with lid

Using the blender jug will prevent the ingredients from splashing. Place the lid on the blender jug to keep processed food in it.

Depending on the model:

## 9 Universal cutter with lid

## 10 Whisk with gears

With the universal cutter, you can use the appliance at full power. If the universal cutter is not included with the hand blender, it can be ordered from customer service (order no. 657247).

---

# Operation

The appliance is suitable for blending mayonnaise, sauces, mixed drinks, baby food, cooked fruit and vegetables. For puréeing soups.

Use the universal cutter for cutting/chopping raw food (onions, garlic, herbs, etc.)!

We recommend you use the blender jug provided. However, other suitable receptacles can also be used.

### Caution!

The bottom of the receptacle you use must not have any bumps or steps in it.

- Clean all parts before using for the first time.

### → Fig. B

- Completely unwind the mains cable.
- Place the blender foot on the base unit and lock into position.
- Plug the mains plug into the mains.
- Place the food in the blender jug or another tall receptacle.

The appliance works better if there is some liquid in the ingredients.

- Set the required speed with the speed control (**Fig. B-5**). It is recommended using a low speed setting for liquids, hot food and for mixing (e.g. muesli into yoghurt). The high speed settings are recommended for processing more solid foods.
- Firmly hold the hand blender and jug.
- Switch on the hand blender by pressing the required On button.

When switching on the hand blender, hold it at a slight angle to prevent it from “sticking” to the bottom of the blender jug. The hand blender remains switched on as long as the On button is pressed.

To prevent the ingredients from splashing, do not press the On button until the blender foot has been immersed in the ingredients. Always switch off the hand blender before taking it out of the ingredients.

- Release the On button after processing.

### After using the appliance:

- Pull out the mains plug.
- Press the release buttons and remove the blender foot from the base unit.

---

# Cleaning

The appliance must be thoroughly cleaned after each use.

### **⚠ Risk of electric shock**

Never immerse the base unit in liquids and do not clean in the dishwasher. Before cleaning the appliance, pull out the mains plug! Do not steam-clean the appliance!

### Caution!

Surfaces may be damaged. Do not use abrasive cleaning products.

**Note:** The plastic parts may become discoloured when processing certain ingredients such as red cabbage or carrots, however this can be removed with a few drops of cooking oil.

- Pull out the mains plug!
- Wipe the base unit with a damp cloth and then wipe dry.
- The blender jug and lid can be cleaned in the dishwasher.

- Clean the blender foot in the dishwasher or with a brush under running water.
- Dry the blender foot in an upright position (blender blade face up) so that any trapped water can run out.

---

## Recipes and tips

### Mayonnaise

- 1 egg (egg yolk and egg white)
- 1 tbsp mustard
- 1 tbsp lemon juice or vinegar
- 200-250 ml oil
- Salt and pepper to taste

Ingredients must be at the same temperature!

- Put the ingredients in the jug.
- Place the hand blender on the base of the jug and blend the ingredients (turbo speed) until the mixture emulsifies.
- Slowly raise the switched-on blender as far as the upper edge of the mixture and lower again until the mayonnaise is ready.

**Tip:** According to this recipe, you can also make mayonnaise with egg yolk only. However, then use only half the amount of oil.

### Vegetable soup

- 300 g potatoes
- 200 g carrots
- 1 small stick of celery
- 2 tomatoes
- 1 onion
- 50 g butter
- 2 l water
- Salt and pepper to taste
- Skin and de-seed the tomatoes.
- Chop cleaned and washed vegetables and sauté in the hot butter.
- Add water and salt.
- Leave to cook for 20-25 min.
- Take the pot off the cooker.
- Purée the soup in the pot with the blender.
- Season with salt and pepper.

### Crêpes dough

- 250 ml milk
- 1 egg
- 100 g flour
- 25 g melted, cooled butter
- Put all ingredients in the jug in the indicated sequence and blend into a smooth dough.

### Blended milk drinks

- 1 glass of milk
- 6 large strawberries or 10 raspberries or 1 banana (cut up into slices)
- Put the ingredients in the jug and blend.
- Add sugar to taste.

**Tip:** For a milkshake, add a scoop of ice cream or use very cold milk.

---

## Disposal



Dispose of packaging in an environmentally-friendly manner. This appliance is labelled in accordance with European Directive 2012/19/EU concerning used electrical and electronic appliances (waste electrical and electronic equipment – WEEE). The guideline determines the framework for the return and recycling of used appliances as applicable throughout the EU. Please ask your specialist retailer about current disposal facilities.

---

## Guarantee

The guarantee conditions for this appliance are as defined by our representative in the country in which it is sold. Details regarding these conditions can be obtained from the dealer from whom the appliance was purchased. The bill of sale or receipt must be produced when making any claim under the terms of this guarantee.

Changes reserved.

---

## Использование по назначению

**Внимательно ознакомьтесь с инструкцией по эксплуатации, при работе руководствуйтесь указаниями данной инструкции и сохраняйте ее для дальнейшего использования! Передавая прибор другому человеку, дайте ему эту инструкцию.**

Производитель не несет ответственности за повреждения, возникшие в результате несоблюдения указаний по правильному применению прибора.

Этот прибор предназначен только для домашнего использования. Прибор можно использовать только для переработки такого количества продуктов и в течение такого времени, которые характерны для домашнего хозяйства.

Данный прибор пригоден только для измельчения или перемешивания продуктов. Прибор не годится для приготовления картофельного пюре (или пюре из продуктов аналогичной консистенции). Его запрещается использовать для переработки других предметов или веществ. Прибор разрешается использовать только с оригинальными частями и принадлежностями.

Ни в коем случае не ставьте прибор на горячие поверхности, например, на электроплиту, или вблизи них. Стакан блендера не пригоден для использования в микроволновой печи. Этот прибор могут использовать лица с ограниченными физическими, сенсорными или умственными способностями или не имеющими достаточного опыта или знаний, если они находятся под присмотром или прошли соответствующий инструктаж относительно безопасного пользования прибором и уяснили для себя, какую опасность несет в себе прибор. Детей нельзя подпускать к прибору и шнуру питания, им нельзя пользоваться прибором. Детям нельзя играть с прибором. Производить очистку и техобслуживание детям не разрешается.

---

## Указания по безопасности

### Предупреждение!

#### **Опасность поражения током и возгорания!**

Используйте прибор только внутри помещений при комнатной температуре на высоте не выше 2000 м над уровнем моря. Прибор можно подключать только к электросети переменного тока через установленную согласно предписаниям розетку с заземлением. Убедитесь, что система заземления в домашней электропроводке установлена согласно предписаниям. При подключении прибора и его эксплуатации соблюдайте данные, приведенные на заводской табличке.



Пользоваться прибором допускается только при отсутствии повреждений кабеля и прибора. Ремонт прибора (напр., замену поврежденного сетевого кабеля) разрешается производить из соображений безопасности только нашей сервисной службе. Ни в коем случае не разрешается подключать прибор к таймеру или дистанционно управляемой штепсельной розетке и включать его через них. Всегда следите за прибором во время эксплуатации! Рекомендуется ни в коем случае не оставлять прибор включенным дольше, чем это необходимо для переработки продуктов. Сетевой кабель не должен соприкасаться с горячими частями или проходить через острые грани. Ни в коем случае не погружать основной блок в воду и не мыть в посудомоечной машине. Не использовать прибор мокрыми руками и не давать ему работать вхолостую.

Не погружать прибор в перерабатываемый продукт выше места соединения ножки блендера с основным блоком.

После каждого применения, при отсутствии присмотра, перед сборкой, разборкой или очисткой, а также в случае неисправности обязательно отсоедините прибор от сети.

### **⚠ Предупреждение!**

#### **Опасность травмирования!**

Соблюдать осторожность при обращении с острыми режущими ножами, а также во время опорожнения чаши и при чистке. Сразу после пользования прибором подождать, пока не прекратится вращение ножа на ножке блендера. Перед заменой принадлежностей или комплектующих элементов, движущихся во время работы, прибор нужно выключить и отсоединить от сети. Принадлежность можно устанавливать и снимать только после остановки прибора. Ни в коем случае не прикасаться к ножу на ножке блендера. Категорически запрещено очищать нож на ножке блендера голыми руками. Используйте щетку.

### **⚠ Предупреждение!**

#### **Опасность ошпаривания!**

Соблюдайте осторожность при переработке горячих продуктов. При переработке возможны брызги горячего продукта. Ни в коем случае не ставить ножку блендера на горячие поверхности и не использовать для переработки очень горячих продуктов. Перед переработкой блендером кипящих продуктов дать им остыть минимум до 80 °С. При использовании погружного блендера в кастрюле вначале снимите кастрюлю с конфорки.

### **⚠ Предупреждение!**

#### **Опасность удушения!**

Не разрешайте детям играть с упаковочным материалом.

**От всего сердца поздравляем Вас с покупкой нового прибора фирмы Bosch. Дополнительную информацию о нашей продукции Вы найдете на нашей странице в Интернете.**

## Оглавление

Использование по назначению.....	8
Указания по безопасности .....	8
Комплектный обзор .....	10
Эксплуатация .....	10
Очистка.....	11
Рецепты и советы .....	11
Утилизация.....	12
Условия гарантийного обслуживания.....	12

## Комплектный обзор

### → Рисунок А

- 1 **Основной блок**
- 2 **Сетевой кабель**
- 3 **Регулировка числа оборотов**  
Рабочая скорость устанавливается бесступенчато от самого низкого (●) до самого высокого (12) числа оборотов (только вместе с кнопкой 4а).
- 4 **Кнопка включения**  
Погружной блендер остается включенным до тех пор, пока нажата кнопка включения (а или b).
  - а **Регулируемая скорость**  
(с регулировкой числа оборотов 3)
  - б **Турбо-скорость**  
Турбо-скорость используется для универсального измельчителя (если входит в комплект поставки).
- 5 **Кнопки разблокировки**  
Для снятия ножки блендера нажать на обе кнопки разблокировки одновременно.
- 6 **Ножка блендера** Установить и зафиксировать пластмассовую или металлическую (в зависимости от модели) ножку блендера.х
- 7 **Нож на ножке блендера**

### 8 **Стакан блендера с крышкой**

Использование стакана блендера препятствует разбрызгиванию перерабатываемых продуктов. Для хранения переработанных продуктов установить крышку на стакан блендера.

В зависимости от модели

### 9 **Универсальный измельчитель с крышкой**

### 10 **Венчик для взбивания с редуктором**

Универсальный измельчитель обеспечит Вам использование максимальной мощности прибора. Если в комплект поставки не входит универсальный измельчитель, то его можно заказать через сервисную службу (№ для заказа 657247) .

## Эксплуатация

Прибор пригоден для смешивания майонезов, соусов, коктейлей, детского питания, вареных фруктов и овощей. Для приготовления супов-пюре.

Для измельчения / рубки сырых продуктов (репчатого лука, чеснока, трав, ...) использовать универсальный измельчитель!

Для работы рекомендуется использовать стакан блендера, входящий в комплект поставки. Можно пользоваться, однако, и другими подходящими емкостями.

### **Внимание!**

Дно используемой емкости должно быть без выпуклостей и выступов.

- Перед первым использованием очистить все части прибора.

### → Рисунок В

- Полностью размотать сетевой кабель.
- Установить ножку блендера на основной блок и зафиксировать ее.
- Вставить штепсельную вилку в розетку.
- Загрузить продукты в стакан блендера или другую высокую емкость.

Погружной блендер функционирует лучше, если перерабатываемые продукты находятся в жидкости.

- Установить регулятором числа оборотов нужное число оборотов (рисунок 5-5). При переработке жидкостей, горячих продуктов и для подмешивания (например, мюсли в йогурт) рекомендуется использовать низкое число оборотов. Высокое число оборотов рекомендуется для переработки более твердых продуктов.
- Крепко удерживать погружной блендер и стакан.
- Включить погружной блендер нажатием на нужную кнопку включения.

При включении погружной блендер держать слегка наклоненным, чтобы избежать его «присасывания» ко дну стакана блендера. Погружной блендер остается включенным, пока нажата кнопка включения.

Во избежание разбрызгивания перерабатываемых продуктов кнопку включения нажимать только после того, как ножка блендера будет погружена в перерабатываемые продукты.

Всегда выключать прибор перед его извлечением из переработанных продуктов.

- После переработки отпустить кнопку включения.

#### По окончании работы

- Извлечь штепсельную вилку из розетки.
- Нажать на кнопки разблокировки и снять ножку блендера с основного блока.

## Очистка

После каждого применения прибор должен быть тщательно очищен.

### **⚠ Опасность поражения электрическим током**

Ни в коем случае не погружайте основной блок в жидкости и не мойте его в посудомоечной машине. Перед началом очистки извлечь штепсельную вилку из розетки! Не пользуйтесь пароочистителем!

### Внимание!

Поверхность прибора может быть повреждена. Не использовать абразивные чистящие средства.

**Рекомендация.** При переработке, например, краснокочанной капусты и моркови на пластмассовых деталях появляется цветной налет, который можно удалить с помощью нескольких капель растительного масла.

- Извлечь штепсельную вилку из розетки!
- Протереть основной блок влажной материей, а затем вытереть насухо.
- Стакан блендера и крышку можно мыть в посудомоечной машине.
- Вымыть ножку блендера в посудомоечной машине или с помощью щетки под проточной водой.
- Ножку блендера поставить сушиться в вертикальном положении (ножом вверх), чтобы проникшая внутрь вода могла вытечь.

## Рецепты и советы

### Майонез

- 1 яйцо (желток и белок)
- 1 ст. л. горчицы
- 1 ст. л. лимонного сока или уксуса
- 200-250 мл растительного масла
- соль, перец по вкусу

Все ингредиенты должны иметь одинаковую температуру!

- Загрузить ингредиенты в стакан.
- Установить погружной блендер на дно стакана и перемешивать ингредиенты (на турбо-скорости), пока смесь не превратится в эмульсию.
- Медленно поднимать включенный блендер до поверхности смеси и снова опускать его до тех пор, пока майонез не будет готов.

**Совет.** По этому рецепту можно также приготовить майонез на одних желтках. Но в этом случае используется лишь половина указанного количества растительного масла.

## Овощной суп

- 300 г картофеля
- 200 г моркови
- 1 небольшой кусок сельдерея
- 2 помидора
- 1 луковица
- 50 г сливочного масла
- 2 л воды
- соль, перец по вкусу
- Очистить помидоры от кожуры и семян.
- Нарезать очищенные и вымытые овощи на кусочки и потушить в растопленном сливочном масле.
- Добавить воду и посолить.
- Варить в течение 20–25 мин.
- Снять кастрюлю с плиты.
- С помощью блендера довести суп в кастрюле до пюреобразного состояния.
- Приправить солью и перцем.

## Тесто на французские блинчики

- 250 мл молока
- 1 яйцо
- 100 г муки
- 25 г растопленного и охлажденного сливочного масла
- Загрузить все ингредиенты в указанной последовательности в стакан и взбивать блендером до получения однородного теста.

## Молочные коктейли

- 1 стакан молока
- 6 больших ягод клубники или 10 ягод малины или 1 банан (нарезать дольками)
- Загрузить ингредиенты в стакан и взбить с помощью блендера.
- По желанию можно добавить сахар.

**Совет.** Для приготовления молочного коктейля добавить шарик мороженого или использовать очень холодное молоко.

## Утилизация



Утилизируйте упаковку с использованием экологически безопасных методов. Данный прибор имеет отметку о соответствии европейским нормам 2012/19/EU утилизации электрических и электронных приборов (waste electrical and electronic equipment – WEEE). Данные нормы определяют действующие на территории Евросоюза правила возврата и утилизации старых приборов. Информацию об актуальных возможностях утилизации Вы можете получить в магазине, в котором Вы приобрели прибор.

## Условия гарантийного обслуживания

Получить исчерпывающую информацию об условиях гарантийного обслуживания Вы можете в Вашем ближайшем авторизованном сервисном центре, или в сервисном центре от производителя ООО «БСХ Бытовые Приборы», или в сопроводительной документации.

Мы оставляем за собой право на внесение изменений.

# Информация изготовителя о гарантийном и сервисном обслуживании

Круглосуточный телефон службы поддержки\*:

8 (800) 200-29-61

Официальный сайт в Интернете:

www.bosch-home.ru

Адреса авторизованных сервисных центров, а также вся информация по сервисному обслуживанию доступна на официальном сайте в Интернете: [www.bosch-home.ru](http://www.bosch-home.ru).

Рекомендуем Вам пользоваться услугами только авторизованных сервисных центров.

Оригинальные аксессуары и средства по уходу для бытовой техники Bosch Вы можете приобрести в нашем фирменном интернет-магазине: [www.bosch-home.ru/store](http://www.bosch-home.ru/store). С условиями заказа, оплаты и доставки Вы можете ознакомиться на сайте. Также оригинальные аксессуары и средства по уходу Вы можете приобрести в авторизованных сервисных центрах.

1. Изделие \_\_\_\_\_ 2. Модель \_\_\_\_\_

Пункты 1-2 заполняются только в случае, если эти данные не содержатся в документах о покупке изделия (кассовый чек и/или товарный чек, товарная накладная).

3. Данная информация распространяется на малые бытовые приборы товарного знака Bosch: кофеварки, кофемашины, кофемолки, весы, кухонные комбайны, миксеры, пылесосы, резки, тостеры, утюги, фены, распрямители для волос, электрочайники, соковыжималки, измельчители, блендеры, гладильные доски, ванночки, наполные весы, утюги, паровые станции, гладильные доски и аналогичные им изделия.

4. Уважаемые дамы и господа, сообщаем Вам, что подтверждение соответствия нашей продукции обязательным требованиям в соответствии с законодательством осуществляется в форме обязательной сертификации и декларирования соответствия. Информацию об обязательном подтверждении соответствия наших приборов, в том числе данные о номере сертификата соответствия (декларации о соответствии) и сроке его (ее) действия Вы можете получить в ООО «БСХ Бытовые Приборы».

Наша продукция производится под контролем транснациональной корпорации «БСХ Хаусгерете ГмбХ», адрес штаб-квартиры: 81739 Мюнхен, Карл-Верх Штрассе 34, Германия (BSH Hausgeräte GmbH, Carl-Wery-Str. 34, 81739 München, Germany).

Организацией, выполняющей функции иностранного изготовителя, уполномоченной изготовителем на основании договора с ним, является ООО «БСХ Бытовые Приборы», 198515, Санкт-Петербург, г. Петергоф, ул. Карла Сименса, д.1 лит. А, филиал в г. Москва, 119071, ул. Малая Калужская, д.15, телефон (495) 737-2777, факс (495) 737-2798.

5. Обязательные сведения о технических характеристиках прибора приведены на типовой табличке прибора или на его этикетке и/или в сопроводительной документации.

## 6. Аксессуары и средства по уходу

Для безупречного функционирования Вашей техники и ухода за ней производитель рекомендует использовать только оригинальные аксессуары и средства по уходу. Оригинальные аксессуары разработаны производителем, они идеально подходят именно для Вашего прибора. Оригинальные аксессуары и средства по уходу соответствуют самым высоким требованиям качества товарного знака Bosch, они проходят заводские испытания для обеспечения максимальной надежности в работе. По всем вопросам, связанным с аксессуарами и средствами по уходу для Вашей бытовой техники, Вы можете обратиться в авторизованные сервисные центры или по телефону службы поддержки.

## 7. Гарантия изготовителя

Фирма изготовитель предоставляет на приобретенный Вами в Российской Федерации бытовой прибор гарантию в соответствии с действующим законодательством РФ сроком 1 год. На приобретенный в Республике Беларусь бытовой прибор, к которому при покупке был выдан гарантийный талон, действуют гарантийные условия, не противоречащие законодательству Республики Беларусь.

## 8. Внимание! Важная информация для потребителей

Данный прибор предназначен для использования исключительно для личных, семейных, домашних и иных нужд, не связанных с осуществлением предпринимательской деятельности либо удовлетворением бытовых потребностей в офисе предприятия, учреждения или организации. Использование прибора в целях, отличных от вышеуказанных, является нарушением правил надлежащей эксплуатации прибора.

Наличие фирменной заводской типовой таблички на приборе обязательно! Пожалуйста, убедитесь в ее наличии и сохраните ее на приборе в течение всего срока службы прибора. Удаление таблички ведет к обезличению прибора и к возможным нарушениям правил его эксплуатации.

Изготовитель не несет ответственность за недостатки в приборе, если сервисной службой будет доказано, что они возникли после передачи прибора потребителю вследствие нарушения им правил пользования, транспортировки, хранения, действий третьих лиц, непреодолимой силы (пожара, природной катастрофы и т.п.), попадания бытовых насекомых и грызунов, воздействия иных посторонних факторов, а также вследствие существенных нарушений технических требований, оговоренных в инструкции по эксплуатации, в том числе нестабильности параметров электросети, установленных ГОСТ 32144-2013.

Для подтверждения даты покупки прибора при гарантийном ремонте или предъявлении иных предусмотренных законом требований убедительно просим Вас сохранять документы о покупке (чек, квитанцию, иные документы, подтверждающие дату и место покупки).

Соблюдение рекомендаций и указаний, содержащихся в инструкции по эксплуатации (правилах пользования), поможет избежать проблем в эксплуатации прибора и его обслуживании.

Неисправные узлы приборов в гарантийный период бесплатно ремонтируются или заменяются новыми. Решение вопроса о целесообразности их замены или ремонта остается за службами сервиса.

## 9. Информация о сервисе

В период и после истечения гарантийного срока наша Служба Сервиса, а также мастерские наших партнеров всегда готовы предложить Вам свои услуги. Список адресов уполномоченных изготовителем пунктов авторизованного сервисного обслуживания находится на официальном сайте в Интернете: [www.bosch-home.ru](http://www.bosch-home.ru).

Срок службы малых бытовых приборов (кроме кухонных комбайнов и пылесосов) составляет 2 года. Срок службы кухонных комбайнов и пылесосов составляет 5 лет. Срок службы изделия исчисляется с даты его покупки, либо при невозможности ее определения, с даты изготовления изделия, нанесенной на типовую табличку изделия. В соответствии со стандартом изготовителя дата изготовления маркируется FD ПГММ, где ПГ – год изготовления минус 1920, а ММ – месяц изготовления. Для определения года изготовления прибора необходимо к 1920 прибавить число ПГ.

\* Бесплатный круглосуточный телефон для звонков на территории РФ.

B3AC065N1-1M00 03/2017



# BOSCH

Разработано для жизни

# Информация о бытовой технике, произведенной под контролем концерна БСХ Хаусгерете ГмБХ, Карл-Вери-Штр. 34, 81739 Мюнхен, Германия в соответствии с требованиями законодательства о техническом регулировании и законодательства о защите прав потребителей Российской Федерации

**Продукция: кофемолки, блендеры**

**Товарный знак: Bosch**

**ВНИМАНИЕ!** Ассортимент продукции постоянно обновляется. Технические характеристики продукции, в том числе энергоэффективности, постоянно совершенствуются. Продукция регулярно проходит обязательную процедуру подтверждения соответствия согласно действующему законодательству. Информацию о реквизитах актуальных сертификатов соответствия и сроках их действия, информацию об актуальном ассортименте продукции можно получить у организации, выполняющей функции иностранного изготовителя на территории Российской Федерации ООО «БСХ Бытовые Приборы», 198515, Санкт-Петербург, г. Петергоф, ул. Карла Сименса, д.1 лит.А, филиал в г. Москва, 119071, ул. Малая Калужская, д.15, телефон (495) 737-2777, факс (495) 737-2798.

Компания ООО «БСХ Бытовые Приборы», 198515, Санкт-Петербург, г. Петергоф, ул. Карла Сименса, д.1 лит.А, филиал в г. Москва, 119071, ул. Малая Калужская, д.15, телефон (495) 737-2777, факс (495) 737-2798 осуществляет свою деятельность по подтверждению соответствия продукции от имени производителя на единой таможенной территории Евразийского экономического союза в соответствии с действующими техническими регламентами, в качестве уполномоченного Изготовителем лица, а также выполняет требования, предусмотренные Законом РФ №184-ФЗ «О техническом регулировании» для лица, выполняющего функции иностранного изготовителя на территории Российской Федерации.

Импортером в Российской Федерации продукции, сертифицированной в качестве серийно производимой, является ООО «БСХ Бытовые Приборы», 198515, Санкт-Петербург, г. Петергоф, ул. Карла Сименса, д.1 лит.А, филиал в г. Москва, 119071, ул. Малая Калужская д.15, телефон (495) 737-2777.

Организацией, указываемой на продукции в целях идентификации продукции и осуществляющей первичное размещение продукции на рынке Европейского союза, является Роберт Бош Хаусгерете ГмБХ Карл-Вери-Штр. 34, 81739 Мюнхен, Германия (Robert Bosch Hausgeräte GmbH, Carl-Wery-Str. 34, 81739 München, Germany).

Юридическим лицом (изготовителем), осуществляющим от своего имени изготовление продукции и ответственным за ее соответствие требованиям применимых технических регламентов, является БСХ Хаусгерете ГмБХ, Карл-Вери-Штр. 34, 81739 Мюнхен, Германия (BSH Hausgeräte GmbH, Carl-Wery-Str. 34, 81739 München, Germany).

При перевозке, погрузке, разгрузке и хранении продукции следует руководствоваться, помимо изложенных в инструкции по эксплуатации, следующими требованиями:

- Запрещается подвергать продукцию существенным механическим нагрузкам, которые могут привести к повреждению продукции и/или нарушению ее упаковки.
- Необходимо избегать попадания на упаковку продукции воды и других жидкостей.

Перед перевозкой или передачей на хранение бывшей в эксплуатации продукции при отрицательной температуре необходимо убедиться в отсутствии в продукции воды.

Продукция предназначена к использованию в условиях температуры выше 0°C и относительной влажности, не превышающей 93%.

Перед началом эксплуатации продукции, длительное время находившейся под воздействием отрицательной температуры, необходимо выдержать ее в условиях комнатной температуры несколько часов.

Правила реализации продукции определяются предприятиями розничной торговли в соответствии с требованиями действующего законодательства.

Указания по утилизации продукции содержатся в инструкции по эксплуатации и могут быть уточнены у муниципальных органов исполнительной власти.

Для продукции, реализованной изготовителем в течение срока действия сертификата соответствия, этот сертификат действителен при ее поставке, продаже и использовании (применении) в течение срока службы, установленного в соответствии со статьей 18 Закона РФ о защите прав потребителей. Срок службы на продукцию указан производителем в листовке «Информация изготовителя о гарантийном и сервисном обслуживании».

Продукция может быть идентифицирована по модельному обозначению (поле «E-Nr.»), апробационному типу (поле «Туре») и товарному знаку Bosch, нанесенным на продукцию, упаковку и (или) содержащихся в эксплуатационных документах. В соответствии с внутренним стандартом изготовителя бытовая техника идентифицируется по следующей схеме:

**E-Nr.** <материальный номер> / <индекс сервисной службы>

Материальный номер представляет собой буквенно-цифровое обозначение продукции длиной не более 10 символов, используемое при продаже (именуемое модельным обозначением или моделью бытового прибора) торговой марки Bosch. Материальный номер (модель) указывается между кодовым словом «E-Nr.» и косой чертой «/».

Индекс сервисной службы – двузначное цифровое обозначение, присваиваемое единице продукции в процессе производства и используемое сервисной службой.

Эксплуатационные документы разрабатываются в унифицированной форме для широкого ассортимента продукции, поэтому изготовителем предусмотрено указание торгового обозначения прибора в эксплуатационных документах как полностью, так и частично, при условии, что это позволяет определить принадлежность данного эксплуатационного документа к бытовому прибору, сопровождаемому этим эксплуатационным документом. Установление в процессе идентификации соответствия характеристик бытового прибора положениям, содержащимся в прилагаемых к нему эксплуатационных документах, проводится путем анализа информации, изложенной в эксплуатационных документах.

В состав эксплуатационных документов, предусмотренных изготовителем для продукции, могут входить настоящая информация, инструкция (руководство) по эксплуатации, информация об условиях гарантийного и сервисного обслуживания.

Маркирование продукции осуществляется изготовителем на типовой табличке прибора, на упаковочной этикетке, непосредственно на упаковке прибора, а также может производиться иными способами, обеспечивающими доступное и наглядное представление информации о приборе в местах продаж.

**ЕАС** Продукция, которая прошла процедуру подтверждения соответствия согласно требованиям технических регламентов Таможенного союза и/или технических регламентов Евразийского экономического союза, маркируется единым знаком обращения продукции на рынке государств-членов Таможенного союза (Евразийского экономического союза).

Продукция соответствует следующим техническим регламентам Таможенного союза:

- ТР ТС 020/2011 Электromагнитная совместимость технических средств
- ТР ТС 004/2011 О безопасности низковольтного оборудования
- ТР ЕАЭС 037/2016 Об ограничении применения опасных веществ в изделиях электротехники и радиоэлектроники

Эксплуатационные документы на продукцию выполняются на русском языке. Эксплуатационные документы на государственных языках государств-членов Евразийского экономического союза, отличных от русского, при наличии соответствующих требований в законодательстве можно безвозмездно получить у торгующей организации-резидента соответствующего государства-члена Евразийского экономического союза.

Информация о комплектации продукции представлена в торговых залах, может быть запрошена по телефону горячей линии (800) 200-2961, а также доступна в интернете на сайте производителя <http://www.bosch-home.ru>.

Торговое обозначение	Апробационный тип	Сертификат соответствия			Страна-изготовитель	НЧ*, В	НН**, Гц	НМ***, Вт
		Рег. номер	Дата выдачи	Действует до				
<b>Кофемолки</b>								
МКМ6000	КМ13	С-ДЕ.АЯ46.В.73558	16.02.2016	15.02.2021	Словения	50/60	220-240	180
МКМ6003	КМ13	С-ДЕ.АЯ46.В.73558	16.02.2016	15.02.2021	Словения	50/60	220-240	180
TSM6A011W	КМ13	С-ДЕ.АЯ46.В.73558	16.02.2016	15.02.2021	Словения	50/60	220-240	180
TSM6A013B	КМ13	С-ДЕ.АЯ46.В.73558	16.02.2016	15.02.2021	Словения	50/60	220-240	180
TSM6A014R	КМ13	С-ДЕ.АЯ46.В.73558	16.02.2016	15.02.2021	Словения	50/60	220-240	180
TSM6A017C	КМ13	С-ДЕ.АЯ46.В.73558	16.02.2016	15.02.2021	Словения	50/60	220-240	180
<b>Блендеры</b>								
MS61A4110	CNHR26	С-ДЕ.АЯ46.В.05396/19	20.06.2019	19.06.2024	Словения	50/60	220-240	800
MS61B6170	CNHR26C	С-ДЕ.АЯ46.В.05396/19	20.06.2019	19.06.2024	Словения	50/60	220-240	1000
MS62B6190	CNHR26C	С-ДЕ.АЯ46.В.05396/19	20.06.2019	19.06.2024	Словения	50/60	220-240	1000
MS62M6110	CNHR32C	С-ДЕ.АЯ46.В.05396/19	20.06.2019	19.06.2024	Словения	50/60	220-240	1000
MS64M6170	CNHR32C	С-ДЕ.АЯ46.В.05396/19	20.06.2019	19.06.2024	Словения	50/60	220-240	1000
MS6CA4120	CNHR26	С-ДЕ.АЯ46.В.05396/19	20.06.2019	19.06.2024	Словения	50/60	220-240	800
MS6CA4150	CNHR26	С-ДЕ.АЯ46.В.05396/19	20.06.2019	19.06.2024	Словения	50/60	220-240	800
MS6CB6110	CNHR26C	С-ДЕ.АЯ46.В.05396/19	20.06.2019	19.06.2024	Словения	50/60	220-240	1000
MS6CM6120	CNHR32C	С-ДЕ.АЯ46.В.05396/19	20.06.2019	19.06.2024	Словения	50/60	220-240	1000
MS6CM6155	CNHR32C	С-ДЕ.АЯ46.В.05396/19	20.06.2019	19.06.2024	Словения	50/60	220-240	1000
MS6CM6166	CNHR32C	С-ДЕ.АЯ46.В.05396/19	20.06.2019	19.06.2024	Словения	50/60	220-240	1000
MS8CM6110	CNHR29C	С-ДЕ.АЯ46.В.05396/19	20.06.2019	19.06.2024	Словения	50/60	220-240	1000
MS8CM6160	CNHR29C	С-ДЕ.АЯ46.В.05396/19	20.06.2019	19.06.2024	Словения	50/60	220-240	1000
MS8CM6190	CNHR29C	С-ДЕ.АЯ46.В.05396/19	20.06.2019	19.06.2024	Словения	50/60	220-240	1000
MS8CM61X1	CNHR29C	С-ДЕ.АЯ46.В.05396/19	20.06.2019	19.06.2024	Словения	50/60	220-240	1000
MSM14100	CNHR12C	С-ДЕ.АЯ46.В.05396/19	20.06.2019	19.06.2024	Словения	50/60	220-240	400
MSM14200	CNHR12C	С-ДЕ.АЯ46.В.05396/19	20.06.2019	19.06.2024	Словения	50/60	220-240	400
MSM14500	CNHR12C	С-ДЕ.АЯ46.В.05396/19	20.06.2019	19.06.2024	Словения	50/60	220-240	400
MSM24100	CNHR12C	С-ДЕ.АЯ46.В.05396/19	20.06.2019	19.06.2024	Словения	50/60	220-240	400
MSM2410K	CNHR12C	С-ДЕ.АЯ46.В.05396/19	20.06.2019	19.06.2024	Словения	50/60	220-240	400
MSM24500	CNHR12C	С-ДЕ.АЯ46.В.05396/19	20.06.2019	19.06.2024	Словения	50/60	220-240	400
MSM2610B	CNHR15	С-ДЕ.АЯ46.В.05396/19	20.06.2019	19.06.2024	Словения	50/60	220-240	600
MSM2620B	CNHR15	С-ДЕ.АЯ46.В.05396/19	20.06.2019	19.06.2024	Словения	50/60	220-240	600
MSM2623G	CNHR15	С-ДЕ.АЯ46.В.05396/19	20.06.2019	19.06.2024	Словения	50/60	220-240	600
MSM26500	CNHR15	С-ДЕ.АЯ46.В.05396/19	20.06.2019	19.06.2024	Словения	50/60	220-240	600
MSM2650B	CNHR15	С-ДЕ.АЯ46.В.05396/19	20.06.2019	19.06.2024	Словения	50/60	220-240	600
MSM64120	CNHR24	С-ДЕ.АЯ46.В.05396/19	20.06.2019	19.06.2024	Словения	50/60	220-240	450
MSM66020	CNHR25	С-ДЕ.АЯ46.В.05396/19	20.06.2019	19.06.2024	Словения	50/60	220-240	600
MSM66050	CNHR25	С-ДЕ.АЯ46.В.05396/19	20.06.2019	19.06.2024	Словения	50/60	220-240	600
MSM66050RU	CNHR25	С-ДЕ.АЯ46.В.05396/19	20.06.2019	19.06.2024	Словения	50/60	220-240	600
MSM66110	CNHR25	С-ДЕ.АЯ46.В.05396/19	20.06.2019	19.06.2024	Словения	50/60	220-240	600
MSM66130	CNHR25	С-ДЕ.АЯ46.В.05396/19	20.06.2019	19.06.2024	Словения	50/60	220-240	600
MSM66150RU	CNHR25	С-ДЕ.АЯ46.В.05396/19	20.06.2019	19.06.2024	Словения	50/60	220-240	600
MSM66155	CNHR25	С-ДЕ.АЯ46.В.05396/19	20.06.2019	19.06.2024	Словения	50/60	220-240	600
MSM67150RU	CNHR26	С-ДЕ.АЯ46.В.05396/19	20.06.2019	19.06.2024	Словения	50/60	220-240	750
MSM67160	CNHR26	С-ДЕ.АЯ46.В.05396/19	20.06.2019	19.06.2024	Словения	50/60	220-240	750
MSM67160RU	CNHR26	С-ДЕ.АЯ46.В.05396/19	20.06.2019	19.06.2024	Словения	50/60	220-240	750
MSM67165RU	CNHR26	С-ДЕ.АЯ46.В.05396/19	20.06.2019	19.06.2024	Словения	50/60	220-240	750
MSM67166	CNHR26	С-ДЕ.АЯ46.В.05396/19	20.06.2019	19.06.2024	Словения	50/60	220-240	750
MSM67190	CNHR26FP	С-ДЕ.АЯ46.В.05396/19	20.06.2019	19.06.2024	Словения	50/60	220-240	750
MSM671X0	CNHR26FP	С-ДЕ.АЯ46.В.05396/19	20.06.2019	19.06.2024	Словения	50/60	220-240	750
MSM671X1	CNHR26FP	С-ДЕ.АЯ46.В.05396/19	20.06.2019	19.06.2024	Словения	50/60	220-240	750
MSM6550B	CNHR31	С-ДЕ.АЯ46.В.81469	11.08.2017	10.08.2022	Словения	50/60	220-240	750
MSM6555B	CNHR31	С-ДЕ.АЯ46.В.81469	11.08.2017	10.08.2022	Словения	50/60	220-240	750
MSM6570B	CNHR31	С-ДЕ.АЯ46.В.81469	11.08.2017	10.08.2022	Словения	50/60	220-240	750
MSM6590B	CNHR32	С-ДЕ.АЯ46.В.81469	11.08.2017	10.08.2022	Словения	50/60	220-240	750
MSM87130	CNHR28	С-ДЕ.АЯ46.В.73592	17.02.2016	16.02.2021	Словения	50/60	220-240	750
MSM87140	CNHR28	С-ДЕ.АЯ46.В.73592	17.02.2016	16.02.2021	Словения	50/60	220-240	750
MSM87160	CNHR28	С-ДЕ.АЯ46.В.73592	17.02.2016	16.02.2021	Словения	50/60	220-240	750
MSM87165	CNHR28	С-ДЕ.АЯ46.В.73592	17.02.2016	16.02.2021	Словения	50/60	220-240	750
MSM88190	CNHR29	С-ДЕ.АЯ46.В.73592	17.02.2016	16.02.2021	Словения	50/60	220-240	800
MSM881X1	CNHR29	С-ДЕ.АЯ46.В.73592	17.02.2016	16.02.2021	Словения	50/60	220-240	800
MSM881X2	CNHR29	С-ДЕ.АЯ46.В.73592	17.02.2016	16.02.2021	Словения	50/60	220-240	800
MSMP1000	CNHR11	С-ДЕ.АЯ46.В.05396/19	20.06.2019	19.06.2024	Словения	50/60	220-240	350

\* НЧ – номинальная частота или диапазон номинальных частот переменного тока питающей сети в Герцах

\*\* НН – номинальное напряжение или диапазон номинального напряжения в Вольтах

\*\*\* НМ – номинальная потребляемая мощность или диапазон номинальных потребляемых мощностей в Ваттах

# Kundendienst – Customer Service

## DE Deutschland, Germany

BSH Hausgeräte Service GmbH  
Zentralwerkstatt für kleine Hausgeräte  
Trautskirchener Strasse 6-8  
90431 Nürnberg

Online Auftragsstatus, Filterbeutel-  
Konfigurator und viele weitere Infos unter:  
[www.bosch-home.com](http://www.bosch-home.com)

Reparaturservice, Ersatzteile &  
Zubehör, Produkt-Informationen:  
Tel.: 0911 70 440 040  
<mailto:cp-servicecenter@bshg.com>

## AE United Arab Emirates, الإمارات العربية المتحدة

BSH Home Appliances FZE  
Round About 13, Plot Nr MO-0532A  
Jebel Ali Free Zone - Dubai  
Tel.: 04 881 44 01\*

<mailto:service.uae@bshg.com>  
[www.bosch-home.com/ae](http://www.bosch-home.com/ae)

\* Sun-Thu 8am to 5pm (exclude public holidays)

## AL Republika e Shqipërisë, Albania

Elektro-Service sh.p.k  
Rruga Kasem Shima, Kodi postar-1050  
Prane Ures Mezezit  
1023 Tirane  
Tel.: 4 227 8130; -131  
<mailto:info@elektro-servis.com>

## EXPERT Service

Rruga e Kavajes,  
Kulla B Nr 223/1 Kati I  
1023 Tirane  
Tel.: 4 480 6061; 4 227 4961  
Cel: +355 069 60 45555  
<mailto:info@expert-servis.al>

## AM Armenia, Հայաստան

ZIG ZAG LLC  
Charenci str. 25  
Yerevan 375025  
Tel.: 010 55 60 10  
<mailto:service@zigzag.am>  
[www.zigzag.am](http://www.zigzag.am)

## AT Österreich, Austria

BSH Hausgeräte Gesellschaft mbH  
Werkskundendienst für Hausgeräte  
Quellenstrasse 2a  
1100 Wien

Online Reparaturannahme,  
Ersatzteile und Zubehör und viele weitere  
Infos unter: [www.bosch-home.at](http://www.bosch-home.at)  
Reparaturservice, Ersatzteile & Zubehör,  
Produktinformationen  
Tel.: 0810 550 511  
<mailto:vie-stoerungsannahme@bshg.com>  
Wir sind an 365 Tagen rund um die Uhr für  
Sie erreichbar.

## AU Australia

BSH Home Appliances Pty. Ltd.  
Gate 1, 1555 Centre Road  
Clayton, Victoria 3168  
Tel.: 1300 369 744\*  
<mailto:customersupport.au@bshg.com>  
[www.bosch-home.com.au](http://www.bosch-home.com.au)

\* Mo-Fr: 24 hours

## AZ Azərbaycan Respublikası, Azerbaijan

Baku Service Company MMC  
Azadliq Pr. 116  
Baku  
Tel.: 12 530 90 35  
<mailto:info@ser-cen.az>  
[www.ser-cen.az](http://www.ser-cen.az)

Yurd Service MMC  
50, Bakikhanov Str.  
Baku, AZ1007  
Tel.: 12 480 33 01  
<mailto:info-service@yurd.az>  
[www.yurd.az](http://www.yurd.az)

## Optimal Elektronika MMC

Hasanoghlu 7B  
Baku, AZ1072  
Tel.: 12 954  
<mailto:xanim.muradova@optimal.az>  
[www.optimal.az](http://www.optimal.az)

## BA Bosna i Hercegovina, Bosnia-Herzegovina

"HIGH" d.o.o.  
Gradačacka 29b  
71000 Sarajevo  
Tel./Fax: 033 21 35 13  
<mailto:centralniserwis@yahoo.com>

## BE Belgique, België, Belgium

BSH Home Appliances S.A. – N.V.  
Avenue du Laerbeek 74  
Laarbeeklaan 74  
1090 Bruxelles – Brussel  
Tel.: 02 475 70 01  
<mailto:bru-repairs@bshg.com>  
[www.bosch-home.be](http://www.bosch-home.be)

## BG Bulgaria

BSH Domakinski Uredi Bulgaria EOOD  
Business center FPI, floor 5,  
Cherni vrah Blvd. 51B  
1407 Sofia  
Tel.: 0700 208 17  
<mailto:informacia.servis-bg@bshg.com>  
[www.bosch-home.bg](http://www.bosch-home.bg)

## BH Bahrain, مملكة البحرين

Khalaifat Est.  
BLD 898, R 533, TASHAN 405  
Manama  
Tel.: 01 740 05 53\*  
<mailto:service@khalaifat.com>  
\* Sat-Thu 7am to 5pm (exclude public holidays)

## BY Belarus, Беларусь

ООО "БСХ Бытовая техника"  
тел.: 495 737 2961  
<mailto:mok-kdhl@bshg.com>

## CA Canada

BSH Home Appliances Ltd.  
Tel.: 800 554 9043  
[www.bosch-home.ca](http://www.bosch-home.ca)

## CH Schweiz, Suisse, Svizzera, Switzerland

BSH Hausgeräte AG  
Bosch Hausgeräte Service  
Fahrweidstrasse 80  
8954 Geroldswil  
Reparaturservice, Ersatzteile & Zubehör,  
Produktinformationen  
Tel.: 0848 888 200  
<mailto:ch-service@bshg.com>  
<mailto:ch-spareparts@bshg.com>  
[www.bosch-home.ch](http://www.bosch-home.ch)

## CN China, 中国

BSH Home Appliances Service Jiangsu Co. Ltd.  
19F, Jinling Asia Pacific Tower,  
No.2 Hanzhong Road, Gulou District,  
210005 Nanjing, Jiangsu Province  
Service Tel.: 400 8855 888\*  
<mailto:careline.china@bshg.com>  
[www.bosch-home.cn](http://www.bosch-home.cn)  
\* phone rate depends on the network used

## CY Cyprus, Κύπρος

BSH Ikiakes Syskesve-Service  
39, Arh. Makaaniou III Str.  
2407 Egomi/Nikosia (Lefkosia)  
Tel.: 777 78 007  
<mailto:EGO-CYCustomerService@bshg.com>

## CYN Turkish Rep. Of North Cyprus

Argos Limited Company  
37 Osman Paşa Cad. K. Çitlik  
Lefkoşa  
Tel.: 0228 40 70  
<mailto:argos.teknik@yar-group.com>  
Semson Ticaret Sti. Ltd.  
Bedrettin Demirel Cad. no 17  
Girne  
Tel.: 0816 04 94  
<mailto:m.defterali@ercantangroup.com>

## CZ Česká Republika, Czech Republic

Více informací (např. záruční podmínky,  
prodloužená záruka aj.) naleznete na webo-  
vých stránkách [www.bosch-home.com/cz](http://www.bosch-home.com/cz)  
nebo nás kontaktujte na +420 251 095 511

BSH domácí spotřebiče s.r.o.

Radiická 350/107c  
158 00 Praha 5  
Tel.: +420 251 095 043  
<mailto:opravy@bshg.com>  
[www.bosch-home.com/cz](http://www.bosch-home.com/cz)

## DK Danmark, Denmark

BSH Hvidevarer A/S  
Telegrafvej 4  
2750 Ballerup  
Tel.: 44 89 80 18  
<mailto:BSH-Service.dk@bshg.com>  
[www.bosch-home.dk](http://www.bosch-home.dk)

## EE Eesti, Estonia

SIMSON OÜ  
Türi tn.5  
11313 Tallinn  
Tel.: 0627 8730  
<mailto:servicenet@servicenet.ee>  
[www.simson.ee](http://www.simson.ee)  
Reneki Kaubanduse OÜ  
Tammisaare tee 134B (Euronicsi kaupluses)  
12918 Tallinn  
Tel.: 0651 2222  
<mailto:klienditeenindus@renerk.ee>  
[www.renerk.ee](http://www.renerk.ee)

Eliser OÜ

Mustamäe tee 24  
10621 Tallinn  
Tel.: 0665 0090  
<mailto:hoolodus@eliser.ee>  
[www.kodumasinatereмонт.ee](http://www.kodumasinatereмонт.ee)

## ES España, Spain

BSH Electrodomésticos España S.A.  
Servicio Oficial del Fabricante  
Parque Empresarial PLAZA,  
C/ Manfredonia, 6  
50197 Zaragoza  
Tel.: 976 305 713  
<mailto:CAU-Bosch@bshg.com>  
[www.bosch-home.es](http://www.bosch-home.es)



**FI Suomi, Finland**


BSH Kodinkoneet Oy  
Itälähdenkatu 18 A, PL 123  
00201 Helsinki  
Tel.: 0207 510 705  
mailto:Bosch-Service-FI@bshg.com  
www.bosch-home.fi

Soittajahinta on kiinteästä verkosta ja matka-  
puhelimesta 8,35 snt/puh + 16,69 snt/min.

**FR France**


BSH Electroménager S.A.S.  
50 rue Ardoin – CS 50037  
93406 SAINT-OUEN cedex  
Service interventions à domicile:  
01 40 10 11 00

Service Consommateurs:

0 892 698 010 

mailto:soa-bosch-conso@bshg.com

Service Pièces Détachées et  
Accessoires:

0 892 698 009 

www.bosch-home.fr

**GB Great Britain**

BSH Home Appliances Ltd.  
Grand Union House  
Old Wolverton Road  
Wolverton

Milton Keynes MK12 5PT

To arrange an engineer visit, to order spare  
parts and accessories or for product advice  
please visit

www.bosch-home.co.uk

or call Tel.: 0344 892 8979\*

\* Calls are charged at the basic rate, please check with  
your telephone service provider for exact charges.

**GE Georgia, საქართველო**

Elit Service Ltd.  
Vake-Saburtalo district,  
Intersection of Al. Kazbegi ave.  
and Kavtaradze Str. 0186  
Kavtaradze str. 1  
Tbilisi  
Tel.: 32 300 020  
mailto:info@es.ge

**GR Greece, Ελλάδα**

BSH Ikiakes Siskevas A.B.E.  
Central Branch Service  
17 km E.O. Athinon-Lamias & Potamou 20  
14564 Kifisia  
Τηλέφωνο: 210 4277 500; -701  
mailto:nkf-CustomerService@bshg.com  
www.bosch-home.gr

**HK Hong Kong, 香港**

BSH Home Appliances Limited  
香港新界荃灣青山公路388號中環大廈23樓07室  
Unit 07, 23/F, CDW Building,  
388 Castle Peak Road,  
Tsuen Wan, New Territories,  
Hong Kong  
Tel.: 2626 9655 (HK)  
Toll free 0800 863 (Macao)  
mailto:bosch.hk.service@bshg.com  
www.bosch-home.com.hk

**HR Hrvatska, Croatia**

BSH kućanski uredaji d.o.o.  
Ulica grada Vukovara 269F  
10000 Zagreb  
Tel.: 01 5520 888  
mailto:informacije.servis-hr@bshg.com  
www.bosch-home.com/hr

**HU Magyarország, Hungary**

BSH Háztartási Készülék Kereskedelm Kft.  
Árpád fejedelem útja 26-28  
1023 Budapest  
Call Center: +06 80 200 201  
mailto:BSH-szerviz@bshg.com  
www.bosch-home.com/hu

**IE Republic of Ireland**

BSH Home Appliances Ltd.  
M50 Business Park  
Ballymount Road Upper  
Walkinstown  
Dublin 12

To arrange an engineer visit, to order spare parts  
and accessories or for product advice please call  
Tel.: 01450 2655\*

www.bosch-home.ie

\* Calls are charged at the basic rate, please check with  
your telephone service provider for exact charges.

**IL Israel**

C/S/B/ Home Appliance Ltd.  
1, Hamasger St.  
North Industrial Park  
Lod, 7129801  
Tel.: 08 9777 222  
mailto:csb-serv@csb-ltd.co.il  
www.bosch-home.co.il

**IN India, Bihār, भारत**

BSH Household Appliances Mfg. Pvt. Ltd.  
Arena House, Main Bldg, 2nd Floor,  
Plot No. 103, Road No. 12,  
MIDC, Andheri East  
Mumbai 400 093  
Toll Free 1800 266 1880\*  
www.bosch-home.com/in  
\* Mo-Sat 8am to 8pm (exclude public holidays)

**IS Iceland**

Smith & Norland hf.  
Noatunni 4  
105 Reykjavik  
Tel.: 0520 3000  
www.sminor.is

**IT Italia, Italy**

BSH Elettrodomestici S.p.A.  
Via. M. Nizzoli 1  
20147 Milano (MI)  
Tel.: 02 412 678 100  
mailto:info.it@bosch-home.com  
www.bosch-home.com/it

**KG Kyrgyzstan, Кыргыз Республикасы**

OCoO Alfa Systems  
Jibek Jolu str. 40  
Bishkek  
Tel.: 0702 98 53 53  
mailto:alfas-service@mail.ru

**KR Republic Korea,**

**Daehan Minguk, 대한민국**  
Empel Co.,Ltd  
1201 ACE Hightechcity 1-Dong 775  
Gyeonglin-ro Yeongdeungpo-gu  
Seoul  
Tel.: 1899-4636  
mailto:hsshim@empel.co.kr  
Dongsuh Foods Corporation  
Dongsuh Bldg., 324, Dongmak-ro, Mapo-gu  
Seoul  
Tel.: 080-023-9114  
mailto:khoj@dongsoh.co.kr

**KZ Kazakhstan, Қазақстан**

BSH Home Appliances LLP  
Dostyk 117/6,  
Business Center "Khan Tengri"  
Almaty  
Hotline: 5454\*  
mailto:ALA-Service@bshg.com  
\* Toll free from mobile only

**LB Lebanon, لبنان**

Teheni, Hana & Co.  
Boulevard Dora 4043 Beyrouth  
P.O. Box 90449  
Jdeideh, 1202 2040  
Tel.: 01 255 211  
mailto:Info@Teheni-Hana.com

**LT Lietuva, Lithuania**

Senuku prekybos centras UAB  
Jonavos g. 62  
44192 Kaunas  
Tel.: 037 212 146  
www.senukai.lt

**UAB "AG Service"**

R. Kalantos g. 32  
52494 Kaunas  
Tel.: 0700 556 55  
mailto:servisas@agservice.lt  
www.agservice.lt

**Baltic Continent Ltd.**

Lukšio g. 23  
09132 Vilnius  
Tel.: 870 055 595  
mailto:info@balticcontinent.lt  
www.balticcontinent.lt

**UAB Emto servis**

Savanorių pr. 1 (Centrinė būstinė)  
03116 Vilnius  
Tel.: 870 044 724  
mailto:svc@emtoservis.lt  
www.emtoservis.lt

**LU Luxembourg**

BSH électroménagers S.A.  
13-15, ZI Breedeweues  
1259 Senningerberg  
Tel.: 26 349 811  
Reparaturen: lux-repair@bshg.com  
Ersatzteile: lux-spare@bshg.com  
www.bosch-home.com/lu

**LV Latvija, Latvia**

SIA "General Serviss"  
Buļļu iela 70c  
1067 Riga  
Tel.: 067 42 52 32  
mailto:info@serviscentrs.lv  
www.serviscentrs.lv

**BALTIJAS SERVIS**

Brīvības gatve 201  
1039 Riga  
Tel.: 067 07 05 20; -36  
mailto:info@baltijasserviss.lv  
www.baltijasserviss.lv

**Sia Elektronika-Serviss**

Tadaikų iela 4  
1004 Riga  
Tel.: 067 71 70 60  
mailto:serviss@elektronika.lv  
www.elektronika.lv

**MD Moldova**

S.R.L. "Rialto-Studio"  
Площадь Дмитрия Кантемира, 1, этаж 3,  
2069 Кишинев  
тел.: (37322) 84 00 50, 84 00 54  
mailto:service@rialto.md

**ME Crna Gora, Montenegro**

Elektronika komerc  
Oktobarske revolucije 129  
81000 Podgorica  
Tel./Fax: 020 674 631  
Mobil: 069 324 812  
mailto:ekobosch.servis@t-com.me

**MK Macedonia, Македония**

GORENEC  
Jane Sandanski 69 lok. 3  
1000 Skopje  
Tel.: 02 2454 600  
Mobil: 070 233 689  
mailto:gorenece@yahoo.com

**MT Malta**

Oxford House Ltd.  
Notabile Road  
Mriehel BKR 14  
Tel.: 021 442 334  
www.oxfordhouse.com.mt

**MV Raajjeyge Jumhooriyyaa, Maldives**

Lintel Investments and  
Management Services Pvt. Ltd.  
Ma. Maadheli, Majeedhee Magu  
Malé  
Tel.: 03 010 200  
mailto:mohamed.zuhuree@intel.com.mv  
www.intel.com.mv

**NL Nederlande, Netherlands**

BSH Huishoudapparaten B.V.  
Taurusavenue 36  
2132 LS Hoofddorp  
Storingsmelding/Onderdelenverkoop:  
Tel.: 088 424 4010  
mailto:bosch-contactcenter@bshg.com  
mailto:bosch-onderdelen@bshg.com  
www.bosch-home.nl

**NO Norge, Norway**

BSH Husholdningsapparater A/S  
Gresensvingen 9  
0661 Oslo  
Tel.: 22 66 05 54; -06 00  
mailto:Bosch-Service-NO@bshg.com  
www.bosch-home.no

**NZ New Zealand**

BSH Home Appliances Ltd.  
Level 3, Air NZ Building,  
Smales Farm Business Park  
74 Taharoto Road, Takapuna  
Auckland 0622  
Tel.: 0800 245 700\*  
mailto:aftersales.nz@bshg.com  
www.bosch-home.co.nz  
\* Mo-Fr 8.30am to 5pm (exclude public holidays)

**PK Pakistan, پاکستان**

MEGA Home Appliances  
Plaza 46-A, Commercial Sector XX,  
Phase 3, DHA  
Lahore  
Tel.: 0800-BOSCH (26724)\*  
Tel.: 42 371 32 682-5 Ext: 8005\*  
mailto:customer.care@megahome.pk  
www.megahome.pk  
\* Mo-Sat 9am to 6pm (exclude public holidays)

**PL Polska, Poland**

BSH Sprzęt Gospodarstwa  
Domowego sp. z o.o.  
Al. Jerozolimskie 183  
02-222 Warszawa  
Centrala Serwisu  
Tel.: +48 42 271 5555  
mailto:Serwis.Fabryczny@bshg.com  
www.bosch-home.pl

**PT Portugal**

BSHP Electrodomésticos,  
Sociedade Unipessoal, Lda.  
Rua Alto do Montijo, nº 15  
2790-012 Carnaxide  
Tel.: 214 250 730  
mailto:bosch.electrodomesticos.pt@bshg.com  
www.bosch-home.pt

**RO România, Romania**

BSH Electrocasnice srl.  
Sos. Bucuresti-Ploiesti,  
nr. 19-21, sect.1  
13682 Bucuresti  
Tel.: 021 203 9748  
mailto:service.romania@bshg.com  
www.bosch-home.ro

**RU Russia, Россия**

ООО «БСХ Бытовые Приборы»  
Сервис от производителя  
Малая Калужская, 15  
119071 Москва  
Tel.: 8 (800) 200 29 61  
mailto:hotlineru@bshg.com  
www.bosch-home.com

**SA Kingdom Saudi Arabia, المملكة العربية السعودية**

Abdul Latif Jameel Electronics and  
Airconditioning Co. Ltd.  
BOSCH Service centre, Kilo 5 Old Makkah Road  
(Next to Toyota), Jamiah Dist.,  
P.O. Box 7997  
Jeddah 21472  
Tel.: 800 127 9999\*  
mailto:ALJECC8@ALJ.COM  
www.aljelectronics.com.sa  
\* Sat-Thu 8.00am to 11.00pm (exclude public holidays)

**SE Sverige, Sweden**

BSH Home Appliances AB  
Landsvägen 32  
169 29 Solna  
Tel.: 0771 19 70 00 local rate  
mailto:Bosch-Service-SE@bshg.com  
www.bosch-home.se

**SG Singapore, 新加坡**

BSH Home Appliances Pte. Ltd.  
38C Jalan Pemimpin, #01-01  
Singapore 577180  
Tel.: 6751 5000\*  
mailto:bshsgp.service@bshg.com  
www.bosch-home.com.sg  
\* Mo-Fr 9am to 6pm, Sat 9am to 1pm  
(exclude public holidays)

**SI Slovenija, Slovenia**

BSH Hišni aparati d.o.o.  
Litostrojska 48  
1000 Ljubljana  
Tel.: 01 5830 700  
mailto:informacije.servis-slo@bshg.com  
www.bosch-home.com/si

**SK Slovensko, Slovakia**

Viac informácií (napr. záručné  
podmienky, predĺžená záruka a i.) nájdete  
na webových  
ránkach www.bosch-home.com/sk/ alebo  
nás kontaktujte na +420 251 095 511

BSH domácí spotřebiče s.r.o.  
organizačná zložka Bratislava  
Trnavská cesta 50  
821 02 Bratislava  
Prijem opráv  
Tel.: +421 238 106 115  
mailto:opravy@bshg.com

**TH Thailand, ราชอาณาจักรไทย**

BSH Home Appliances Limited  
Ital Thai Tower, 2034/31-39, 1st floor,  
New Petchburi Road  
Bangkapi, Huay Kwang  
Bangkok, 10310  
Tel.: 02 495 2424\*  
www.bosch-home.com/th  
\* Mo-Sat 8am to 6pm (exclude public holidays)

**TJ Tadschikistan, Ҷумҳурии Тоҷикистон**

P.E. Suhrob Muhtidinov  
Shamsi street no: 67/A  
Dushanbe  
Tel.: 091 867 80 43  
mailto:sino2003@list.ru  
Vostok Co. Ltd.  
Yakkacinarskaya street No: 144/4  
Dushanbe  
Tel.: 44 600 78 72  
mailto:L.Ola.Mirzoeva@vostok.tj  
www.volna.tj

**TM Türkmenistan, Turkmenistan**

Bayram Anna Yuryewna  
Stariya marka, Atabeyeva str.  
Spectrum mağaza  
Ashgabat  
Tel.: 012 26 94 16  
mailto:steptr@mail.ru

**TR Türkiye, Turkey**

BSH Ev Aletleri Sanayi  
ve Ticaret A.S.  
Fatih Sultan Mehmet Mahallesi  
Balkan Caddesi No: 51  
34771 Ümraniye, İstanbul  
Tel.: 0 216 444 6333\*  
mailto:careline.turkey@bshg.com  
www.bosch-home.com/tr  
\* Çağrı merkezini sabit hatlardan aramanın bedeli  
şehir içi ücretlendirme, Cep telefonlarından ise  
kullanılan tarifeyle göre değişiklik göstermektedir

**TW Taiwan, 台灣**

我們期盼您不斷的鼓勵與指導，  
任何諮詢或服務需求，歡迎洽詢客服專線  
BSH Home Appliances Private Limited  
台北市內湖區洲子街80號11樓  
11F., No.80, Zhouzi St., Neihu Dist.  
Taipei City 11493  
Tel.: 0800 368 888  
mailto:bshstzn-service@bshg.com  
www.bosch-home.com.tw

**UA Ukraine, Україна**

ТОВ "БСХ Любтовта Техніка"  
тел.: 0 800 300 152\*  
mailto:BSH-serviceua@bshg.com  
www.bosch-home.com.ua  
\* Безкоштовна Інфо-Лінія Пн-Пт з 9.00 до 18.00

**UZ O'zbekiston Respublikasi, Republic of Uzbekistan**

Elektronik Magnat  
Beruni street No: 5/6  
Tashkent  
Tel.: 712 156 333  
mailto:magnat.service.uzb@gmail.com

**XK Kosovo**

Service-General SH.P.K.  
rr.Magjistralla Ferizaj Prishtine  
70000 Ferizaj  
Tel.: 00381 (0) 290 330 723  
mailto:servicegeneral527@gmail.com

**XS Srbija, Serbia**

BSH Kućni aparati d.o.o.  
Milutina Milankovića br. 9ž  
11070 Milana Beograd  
Tel.: 011 353 70 08  
mailto:informacije.servis-sr@bshg.com  
www.bosch-home.rs

**ZA South Africa**

BSH Home Appliances (Pty) Ltd.  
96 Fifteenth Road, Randjespark  
1685 Midrand - Johannesburg  
Tel.: 086 002 6724  
mailto:bsh@iopn.co.za  
mailto:appliance-serviceza@bshg.com  
www.bosch-home.com/za





## Thank you for buying a Bosch Home Appliance!

Register your new device on MyBosch now and profit directly from:

- **Expert tips & tricks for your appliance**
- **Warranty extension options**
- **Discounts for accessories & spare-parts**
- **Digital manual and all appliance data at hand**
- **Easy access to Bosch Home Appliances Service**

Free and easy registration – also on mobile phones:

**[www.bosch-home.com/welcome](http://www.bosch-home.com/welcome)**

**BOSCH**  
HOME APPLIANCES  
**SERVICE**

## Looking for help? You 'll find it here.

Expert advice for your Bosch home appliances, need help with problems or a repair from Bosch experts.

Find out everything about the many ways Bosch can support you:

**[www.bosch-home.com/service](http://www.bosch-home.com/service)**

**Contact data of all countries are listed in the attached service directory.**

### **Robert Bosch Hausgeräte GmbH**

Carl-Wery-Straße 34

81739 München

GERMANY

**[www.bosch-home.com](http://www.bosch-home.com)**



**8001057016**

(000304)