



Conecte su electrodoméstico con el futuro.  
Quick Start Guide



# ¡El futuro comienza a partir de ahora en su hogar! Qué bien que haya decidido utilizar Home Connect \*

Felicidades por su cafetera automática del mañana, que ya desde ahora le facilita su vida cotidiana y la hace más agradable.

Para un funcionamiento seguro de su electrodoméstico con función Home Connect, preste atención a las advertencias de seguridad indicadas en las instrucciones de uso del mismo.

## Más comfortable.

Con Home Connect controlará sus electrodomésticos cuando quiera y donde quiera. De forma sencilla e intuitiva a través del teléfono inteligente o la tableta. De este modo evitará rodeos y tiempos de espera y tendrá más tiempo para las cosas realmente importantes para usted.

## Más fácil.

Realice las configuraciones (como el tono de la señal o programas individuales) sencillamente en la aplicación, en la pantalla táctil, que presenta una clara distribución de la información. Es tan fácil y preciso como en el propio electrodoméstico. Además, dispone de todos los datos, manuales de instrucciones y muchos vídeos didácticos directamente al alcance de la mano.

## Más conectado en red.

Déjese inspirar y descubra infinidad de ofertas adicionales hechas específicamente a su medida: libros de recetas, consejos para la utilización del electrodoméstico y mucho más. Además, puede pedir los accesorios adecuados en cualquier momento con tan solo unos clics.



\* La disponibilidad de la función Home Connect depende de la disponibilidad de los servicios Home Connect en su país. Los servicios Home Connect no están disponibles en todos los países. Para más información, consulte la página [www.home-connect.com](http://www.home-connect.com).

# ¿Qué necesita para conectar su electrodoméstico a Home Connect?

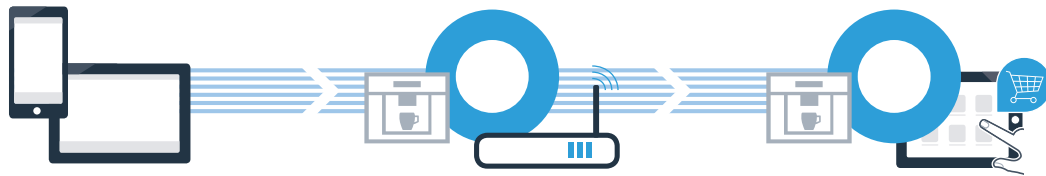
- Un teléfono inteligente o tableta equipado con la última versión del sistema operativo.
- El lugar de instalación del electrodoméstico debe tener cobertura de la red doméstica inalámbrica (WLAN).

## **Nombre y contraseña de su red doméstica (WLAN):**

Nombre de la red (SSID): \_\_\_\_\_

Contraseña (clave): \_\_\_\_\_

## **Simplifique su vida cotidiana en tres pasos:**



1. Configurar la aplicación

2. Conectar el electrodoméstico con la red WLAN

3. Conectar el electrodoméstico con la aplicación

# Paso 1: Configuración de la aplicación Home Connect



**A** Abra en su teléfono inteligente o tableta la App Store (dispositivos Apple) o Google Play Store (dispositivos Android).



**B** Introduzca en el buscador el término «**Home Connect**».



**C** Seleccione la aplicación Home Connect e instálela en su teléfono inteligente o tableta.



**D** Inicie la aplicación y cree su acceso a Home Connect. La aplicación le guiará durante el proceso de registro. A continuación, anote su correo electrónico y contraseña.



## Datos de acceso a Home Connect:

Correo electrónico: \_\_\_\_\_ Contraseña: \_\_\_\_\_



Compruebe la disponibilidad en [www.home-connect.com](http://www.home-connect.com)

## Paso 2 (primera puesta en marcha): Conecte su cafetera automática a la red doméstica (WLAN)

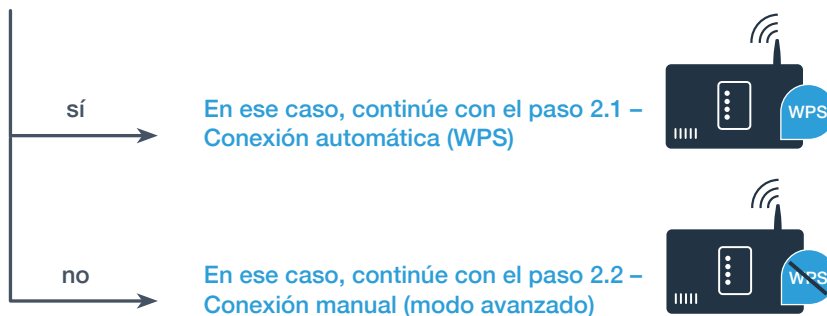


**A** Conecte la cafetera automática a la red eléctrica y enciéndela.



**B** Compruebe si el router de su red doméstica dispone de la función WPS (conexión automática). Algunos router cuentan, por ejemplo, con una tecla WPS. (Encontrará información al respecto en el manual del router).

**C** ¿Dispone el router de la función WPS (conexión automática)?



## Paso 2.1: Conexión automática de su cafetera automática a la red doméstica (WLAN)



**A** Al poner en marcha la cafetera automática por primera vez, seleccionar **«Home Connect»**.



**B** Conecte **«Wi-Fi»** en su cafetera automática.

**C** Seleccione a continuación **«Conectar la red»**.



**D** Para establecer una conexión automática, pulsar la tecla **«Conectar automáticamente»**.



**E** Active en los siguientes 2 minutos la función WPS en el router de la red doméstica. Algunos router cuentan, por ejemplo, con una tecla WPS/WLAN. Encontrará información al respecto en el manual del router.



## Paso 2.1: Conexión automática de su cafetera automática a la red doméstica (WLAN)

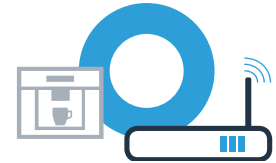


- F** Después de algunos segundos, en la pantalla de su cafetera automática aparece **«Conexión a la red correctam.»**.  
**Continúe con el paso 3.**



En la pantalla aparece el mensaje: **«Conexión a la red fallo»**.  
No se ha podido establecer una conexión durante 2 minutos. Compruebe que la cafetera automática se encuentre dentro del alcance de la red doméstica (WLAN) y, en caso necesario, repita el proceso o regístrese en el paso 2.2 manualmente.

## Paso 2.2: Conexión manual de la cafetera automática en la red doméstica (WLAN)



En la conexión manual, la cafetera automática crea una red WLAN propia (Soft Access Point) a la que es posible conectarse a través del teléfono inteligente o la tableta.

**A** Al poner en marcha la cafetera automática por primera vez, seleccionar **«Home Connect»**.



**B** Conecte **«Wi-Fi»** en su cafetera automática.

**C** Seleccione a continuación **«Conectar la red»**.



**D** Para establecer una conexión manual, pulsar la tecla **«Conectar manualmente»**.

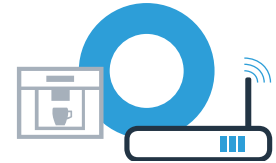


**E** En la pantalla aparece ahora **«Conexión a la red manual»**.  
La cafetera automática ha creado ahora una red WLAN propia (SSID) «Home Connect», a la que es posible conectarse a través del teléfono inteligente o la tableta.





## Paso 2.2: Conexión manual de la cafetera automática en la red doméstica (WLAN)



- F** Cambiar al menú de ajustes general del teléfono inteligente o tableta (dispositivo móvil) y acceder a los ajustes de WLAN.
- G** Conectar el teléfono inteligente o tableta con la red WLAN (SSID) «**Home Connect**» (la contraseña de la red WLAN [key] también es «HomeConnect»). ¡El proceso de conexión puede tardar hasta 60 segundos!
- H** Tras realizar la conexión correctamente, abrir la aplicación Home Connect en el teléfono inteligente o la tableta.
- I** La aplicación busca la cafetera automática durante unos segundos. Si no se solicita aún el nombre de la red (SSID) y la contraseña (Key) de la red doméstica (WLAN), se pedirá que se introduzcan en los campos correspondientes tan pronto como se encuentre la cafetera automática.
- J** A continuación, pulsar «**Transmitir al electrodoméstico**».
- K** En la pantalla de su cafetera automática aparece ahora «**Conexión a la red correctam.**».  
**Continúe con el paso 3.**



## Paso 3: Conecte su cafetera automática a la aplicación Home Connect



**A** Seleccione en la cafetera automática **«Conectar con la aplicación»**.



**B** Una vez que su cafetera aparezca en su teléfono inteligente o tableta, tiene 2 minutos para añadirla a la aplicación Home Connect.



**C** Si la cafetera no se muestra automáticamente, pulse **«Conectar electrodoméstico»** o **«Buscar electrodomésticos»** en la aplicación.



**D** Siga las últimas instrucciones de la aplicación para confirmar la conexión y terminar el proceso.

## Paso 3: Conecte su cafetera automática a la aplicación Home Connect



**E** Una vez realizado el registro, seleccione **«Inicio a distanc. apagado»** de la cafetera automática.

Aparecerá una advertencia. Una vez confirmada, se activará el inicio a distancia.

**F** Con el campo de texto **«Atrás Ajustes»** cierre la configuración de Home Connect y regrese a la puesta en marcha de la cafetera automática.



**Ha conectado su cafetera automática correctamente. ¡Comience a disfrutar de todas las ventajas de la aplicación Home Connect!**

En la pantalla de visualización aparece **«Fallo de conexión»**:

Asegúrese de que el teléfono inteligente o la tableta se encuentre dentro del alcance de la red doméstica (WLAN).

Repetir los procesos establecidos en el paso 3.



**Home Connect:** un futuro fácilmente conectado en red con socios fuertes.



¿Desea realizar una consulta o contactar con el servicio de atención al cliente de Home Connect?

Visítenos en

[www.home-connect.com](http://www.home-connect.com)



Home Connect es un servicio ofrecido por Home Connect GmbH.

Apple App Store e iOS son marcas de Apple Inc.  
Google Play Store y Android son marcas de Google Inc.  
Wi-Fi es una marca de Wi-Fi Alliance.

es (9701) 8001043465