



Connectez votre réfrigérateur à l'avenir.



# Home Connect. Une appli pour tout.

Home Connect est la première appli qui lave, sèche, rince, cuit, fait du café et regarde dans le réfrigérateur pour vous. Différents appareils électroménagers, différentes marques – Home Connect les met en réseau et vous rend mobile.

Ce que cela signifie pour vous : beaucoup de nouvelles possibilités et une vie plus agréable. Profitez de services confortables, découvrez des offres d'informations futées et effectuez tout simplement vos tâches ménagères via votre smartphone ou votre tablette. En bref : bienvenue dans une nouvelle façon d'appréhender le quotidien.



# Votre nouvelle liberté au quotidien

## Plus confortable.

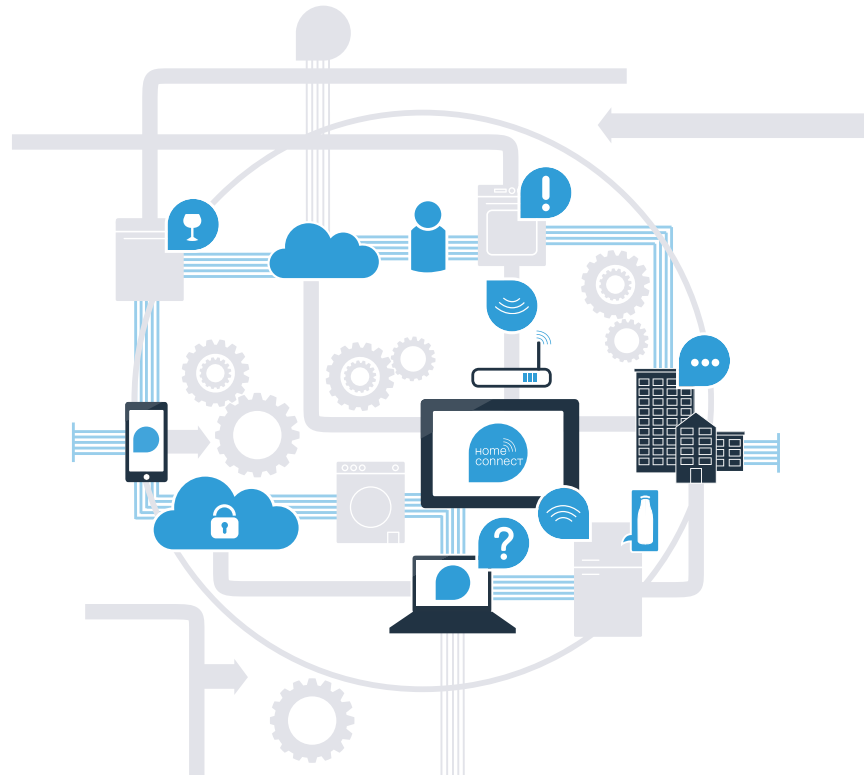
Avec Home Connect, vous commandez vos appareils électroménagers quand vous le voulez, d'où vous le voulez. Tout simplement et de manière intuitive via votre smartphone ou votre tablette. Vous évitez ainsi les détours et les temps d'attente et vous avez tout simplement plus de temps pour les choses qui comptent vraiment à vos yeux.

## Plus facile.

Procédez simplement aux réglages de commande tels que les bips sonores ou des programmes individuels dans l'appli sur l'écran tactile bien structuré. C'est encore plus facile et plus précis que sur l'appareil lui-même et vous bénéficiez de toutes les données, des modes d'emploi et de nombreux clips vidéo d'instruction directement à portée de main.

## Plus en réseau.

Laissez-vous inspirer et découvrez de nombreuses offres supplémentaires parfaitement adaptées à vos appareils : collections de recettes, astuces d'utilisation des appareils et bien plus encore. Vous pouvez à tout moment commander des accessoires compatibles en quelques clics.



## Tirez le meilleur de votre réfrigérateur avec Home Connect.

Avec Home Connect, vous pouvez dès à présent garder un oeil sur votre réfrigérateur avec votre smartphone - où que vous soyez. Comment connecter votre réfrigérateur avec l'appli Home Connect porteuse d'avenir et bénéficier de nombreux avantages, c'est ce que vous découvrirez aux pages suivantes. Vous trouverez toutes les informations nécessaires sur [www.home-connect.com](http://www.home-connect.com)



### De quoi avez-vous besoin pour connecter votre réfrigérateur à Home Connect ?

- Votre smartphone ou tablette est équipé de la version la plus récente du système d'exploitation.
- Vous avez accès au réseau domestique (WLAN) où est installé le réfrigérateur.

**Nom et mot de passe de votre réseau domestique (WLAN) :**

Nom du réseau (SSID) : \_\_\_\_\_

Mot de passe (clé) : \_\_\_\_\_

- Le réseau domestique est connecté à Internet et la fonction WLAN est activée.
- Votre réfrigérateur est sorti de son emballage et raccordé.

# Étape 1 : configurez l'appli Home Connect

**A** Ouvrez l'App Store (pour les appareils Apple) ou le Google Play Store (pour les appareils Android) sur votre smartphone ou votre tablette.

**B** Tapez le critère de recherche « **Home Connect** ».

**C** Sélectionnez l'appli Home Connect et installez-la sur votre smartphone ou tablette.

**D** Démarrez l'appli et configurez votre accès Home Connect. L'appli vous guide alors dans le processus d'enregistrement. Notez ensuite votre adresse e-mail et votre mot de passe.

## Données d'accès à Home Connect :

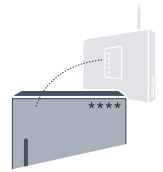
E-mail : \_\_\_\_\_

Mot de passe : \_\_\_\_\_



Veuillez vérifier la disponibilité sur [www.home-connect.com](http://www.home-connect.com)

## Étape 2 (première mise en service) : connectez votre réfrigérateur à votre réseau domestique (WLAN)

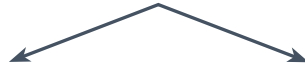


**A** Insérez la fiche du réfrigérateur conformément à la notice jointe.



**B** Vérifiez si le routeur de votre réseau domestique dispose d'une fonction WPS (connexion automatique)  
(Vous trouverez les informations à ce sujet dans le manuel de votre routeur).

**C** Votre routeur dispose-t-il d'une fonction WPS (connexion automatique) ?



Votre routeur possède une fonction WPS ?

**Passez alors à l'étape 2.1 –  
Connexion automatique (WPS).**

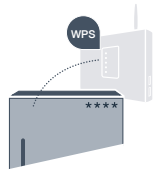
ou

Votre routeur ne dispose pas de fonction  
WPS ou vous ne le savez pas ?

**Passez alors à l'étape 2.2 –  
Connexion manuelle (mode professionnel).**



## Étape 2.1 : connexion automatique de votre réfrigérateur à votre réseau domestique (WLAN)



- A** Appuyez simultanément pendant 5 secondes au milieu des touches « **lock** » et « **super** ». « **Cn** » (Connectivity = menu Home Connect) apparaît sur le bandeau d'affichage.

Appuyez longuement sur la touche « **lock** » pour activer le verrouillage des touches.  
Pour le désactiver, maintenez de nouveau la touche « **lock** » appuyée.



- B** Appuyez sur la touche « **°C** ». « **AC** » (Automatic Configuration = connexion automatique) et « **OF** » apparaisse dans le bandeau d'affichage.

- C** Pour lancer une connexion automatique, appuyez sur la touche « **+** ». Une animation apparaît dans le bandeau d'affichage pendant 2 minutes. Effectuez les étapes suivantes pendant cette durée.



- D** Dans les 2 minutes qui suivent, activez la fonction WPS sur le routeur de votre réseau domestique. (Certains routeurs disposent par exemple d'une touche WPS/WLAN. Vous trouverez les informations à ce sujet dans le manuel de votre routeur.)



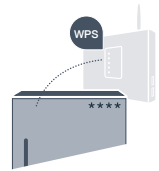
- E** Lorsque la connexion est établie avec succès, « **On** » clignote dans le bandeau d'affichage.  
**Passer alors directement à l'étape 3.**

Si « **OF** » clignote pendant 3 secondes dans le bandeau d'affichage, cela signifie que la connexion n'a pas pu être établie dans les 2 minutes. Reprenez au point A ou effectuez la connexion manuelle (étape 2.2).

Si l'appareil n'est pas utilisé pendant une durée prolongée, le menu se ferme automatiquement.  
Commencez de nouveau au point **A**



## Étape 2.2 : connexion manuelle de votre réfrigérateur à votre réseau domestique (WLAN)



La plupart des routeurs WiFi disposent d'une fonction WPS. Si le routeur WLAN existant ne dispose d'aucune fonction WPS ou que cette dernière n'est pas détectée, il est possible de connecter le réfrigérateur manuellement au réseau domestique.

- A** Appuyez simultanément pendant 5 secondes au milieu des touches « **lock** » et « **super** ». « **Cn** » (Connectivity = menu Home Connect) apparaît sur le bandeau d'affichage.

Appuyez longuement sur la touche « **lock** » pour activer le verrouillage des touches. Pour le désactiver, maintenez de nouveau la touche « **lock** » appuyée.

- B** Appuyez sur la touche « **°C** » deux fois jusqu'à ce que « **SA** » (Soft Access Point = hotspot pour une connexion manuelle) et « **OF** » apparaissent dans le bandeau d'affichage.



- C** Appuyez sur la touche « **+** », afin de lancer une connexion manuelle. Une animation apparaît maintenant dans le bandeau d'affichage pour 5 minutes maximum. Effectuez les étapes suivantes pendant cette durée.

- D** Pour le transfert des données, votre réfrigérateur a maintenant configuré son propre réseau WLAN (SSID) appelé « **HomeConnect** » auquel vous allez pouvoir accéder avec votre smartphone ou votre tablette.

- E** Pour ce faire, passez au menu de réglage général de votre smartphone ou de votre tablette et ouvrez les réglages WLAN.



### Conseil :

Lors de la connexion manuelle, votre réfrigérateur crée son propre réseau WLAN (soft access point [SAP]) auquel vous pouvez vous connecter depuis votre smartphone ou votre tablette.

Si l'appareil n'est pas utilisé pendant une durée prolongée, le menu se ferme automatiquement. Commencez de nouveau au point **A**



**F** Connectez votre smartphone ou votre tablette au réseau WiFi (SSID) « **HomeConnect** » (le mot de passe WLAN [clé] est « HomeConnect »). La procédure de connexion peut durer jusqu'à 60 secondes !



**G** Une fois la connexion établie, ouvrez l'appli Home Connect sur votre smartphone ou votre tablette.



**H** L'appli recherche votre réfrigérateur pendant quelques secondes. Une fois que le réfrigérateur a été trouvé, saisissez le nom du réseau (SSID) et le mot de passe (clé) de votre réseau domestique (WLAN) dans les champs correspondants.



**I** Appuyez ensuite sur « **Transmettre à l'appareil** ».



**J** Lorsque la connexion est établie avec succès, « **On** » clignote dans le bandeau d'affichage.



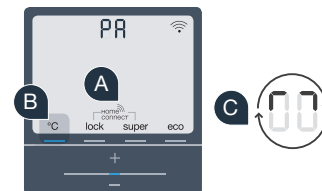
« **OF** » apparaît dans le bandeau d'affichage. La connexion n'a pas pu être établie dans les 5 minutes. Contrôlez si votre réfrigérateur se trouve dans le périmètre de portée de votre réseau domestique (WLAN) et répétez la procédure le cas échéant.



## Étape 3 : connectez votre réfrigérateur à l'appli Home Connect



- A** Appuyez simultanément pendant 5 secondes au milieu des touches « **lock** » et « **super** ». « **Cn** » (Connectivity = menu Home Connect) apparaît sur le bandeau d'affichage.
- B** Appuyez ensuite sur la touche « **°C** », jusqu'à ce que « **PA** » (pairing = connexion entre le réfrigérateur et l'appli) apparaisse dans le bandeau d'affichage.
- C** Appuyez sur la touche « **+** » afin de connecter le réfrigérateur à l'appli. Une animation apparaît dans le bandeau d'affichage.

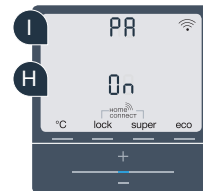


- D** Lorsque la connexion est établie avec succès, « **On** » apparaît dans le bandeau d'affichage.
- E** Ayez votre appareil mobile en main. Sélectionnez « **+** » (Ajouter), dès que votre réfrigérateur apparaît dans l'appli Home Connect.



- F** Si le réfrigérateur ne s'affiche pas automatiquement, appuyez, dans l'appli, sur « **Rechercher l'appareil** », puis sur « **Connecter à l'appareil** ».
- G** Suivez les instructions de l'appli pour achever la procédure.

- H** Lorsque la connexion est établie avec succès, « **On** » clignote pendant 3 secondes dans le bandeau d'affichage.
- I** Votre réfrigérateur a été connecté à l'appli avec succès. Une fois la connexion établie avec succès, « **PA** » et « **On** » apparaissent dans le bandeau d'affichage.



**Echec de la connexion** : assurez-vous que votre smartphone ou votre tablette figure bien dans le réseau domestique (WLAN). Répétez les opérations de l'étape 3. Si « **Er** » apparaît dans le bandeau d'affichage, vous pouvez réinitialiser votre réfrigérateur. Vous trouverez dans le mode d'emploi plus d'informations et autres conseils concernant la réinitialisation.



## Le futur a déjà commencé chez vous.

Votre nouveau réfrigérateur, équipé de la fonction Home Connect, fait partie d'une nouvelle génération de maison connectée. Saviez-vous que grâce à Home Connect, vous pouvez connecter de nombreux appareils électroménagers ? À l'avenir, vous pourrez commander à distance et utiliser les fours, lave-vaisselle, machines à café, machines à laver et sèche-linge des principales marques européennes. Informez-vous sur les travaux ménagers du futur et les nombreux avantages offerts par le foyer en réseau : [www.home-connect.com](http://www.home-connect.com)



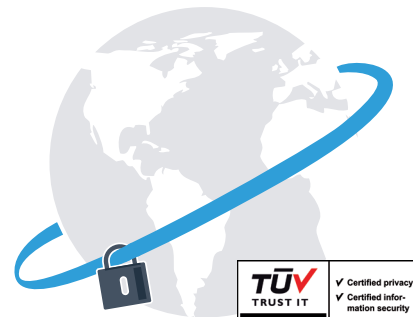
## Votre sécurité, notre priorité absolue.

### Sécurité des données :

L'échange des données s'effectue toujours de manière cryptée. Home Connect est conforme aux normes de sécurité les plus strictes et l'appli est certifiée Trust IT par le TÜV. Vous trouverez de plus amples informations sur la protection des données sur [www.home-connect.com](http://www.home-connect.com)

### Sécurité de l'appareil :

Pour utiliser votre appareil en toute sécurité avec la fonction Home Connect, veuillez tenir compte des consignes de sécurité du mode d'emploi de votre appareil.



Profitez de la liberté d'organiser votre quotidien comme bon vous semble.



Vous avez des questions ou vous souhaitez contacter la ligne d'assistance Home Connect Service ?  
Rendez-vous sur [www.home-connect.com](http://www.home-connect.com)

**Home Connect est un service de la société Home Connect GmbH**

Apple App Store et iOS sont des marques de la société Apple Inc.  
Google Play Store et Android sont des marques de la société Google Inc.

Wi-Fi est une marque de la société Wi-Fi Alliance

Le label de contrôle TÜV se base sur la certification par la société TÜV TRUST IT GmbH  
Groupe d'entreprises TÜV AUSTRIA

8001 037 715