

☺ Kurz und handlich: alles, was Ihre Spülmaschine braucht...
Vor dem ersten Gebrauch dennoch Aufstell- und Gebrauchsanleitung lesen!

1 **Spezialsalz einfüllen**

2 **Klarspüler einfüllen**

3 **Reiniger einfüllen**

5 **Programm wählen**

7 **Gerät einschalten** Los geht's...

7 **Gerät ausschalten** Alles klar...

Ein-/Ausschalter drücken, Laufzeit des gewählten Programmes erscheint

Wenn die Anzeige auf **0** steht (Programmende), Ein-/Ausschalter drücken

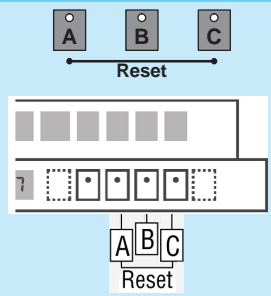
Enthärtungsanlage einstellen *

Härtewert beim Wasserwerk erfragen und **eintragen** ...

Einstellwert ablesen ...

Wasser-Härtewert °dH	Härte-stufe	mmol/l	Einstellwert an der Maschine
0 - 6	I	0 - 1,1	0
7 - 8	II	1,2 - 1,4	1
9 - 10	II	1,5 - 1,8	2
11 - 12	II	1,9 - 2,1	3
13 - 16	II+III	2,2 - 2,9	4
17 - 21	III	3,0 - 3,7	5
22 - 30	IV	3,8 - 5,4	6
31 - 50	IV	5,5 - 8,9	7

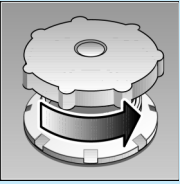
* nur vor dem ersten Spülen oder bei veränderter Wasserhärte



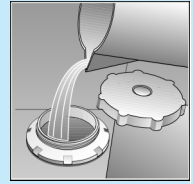
Schnell erledigt ... und so einstellen

- Programmtaste **B** gedrückt halten und Hauptschalter einschalten, anschließend Tasten loslassen. Die Leuchtanzeige der Taste **B** und in der Ziffernanzeige der werkseitig eingestellte Einstellwert **4** blinken.
- Mit jedem Drücken der Taste **B** erhöht sich der Einstellwert um eine Stufe; ist der Wert **7** erreicht, springt die Anzeige wieder auf **0**.
- Hauptschalter ausschalten. Der eingestellte Wert ist im Gerät gespeichert.

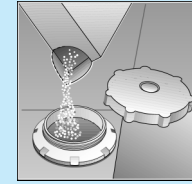
Löst Kalk (nicht nötig bei Einstellwert **0**!) ...



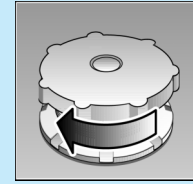
Deckel aufdrehen.



Nur vor dem ersten Spülen ca. **1 l** Wasser in die Salzöffnung gießen.

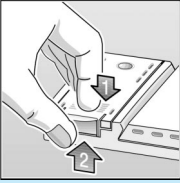


Max. **1,5 kg** **Spezialsalz** (nie Reiniger!) einfüllen.



Deckel schließen. Umgehend spülen.

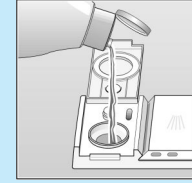
Macht blitzblank ...



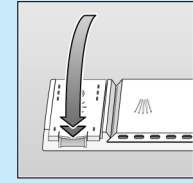
Markierung **1** drücken, Deckel **2** anheben.



Nachfüllen immer bei heller Füllstandsanzeige!

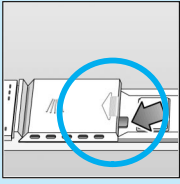


Klarspüler einfüllen.



Deckel schließen. **KLACK!**

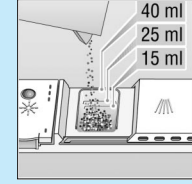
Viel Schmutz, viel Reiniger ...



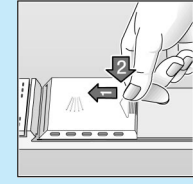
Eventuell Deckel öffnen (Stift drücken).



Achtung, Kombinierte Reinigerprodukte sind nicht für alle Programme geeignet, Herstellerhinweise beachten.



Reiniger einfüllen.



Deckel zuschieben, drücken. **PLOPP!**

Schnell, sparsam oder intensiv ...

Programmübersicht

In dieser Übersicht ist die max. mögliche Programmanzahl dargestellt. Die entsprechenden Programme Ihres Gerätes entnehmen Sie bitte Ihrer Bedienblende.

Die Programmdateien sind Labormesswerte nach europäischer Norm EN 50242. Abweichungen in der Praxis sind möglich.

	Intensiv 70°	Auto 55° / 65°	Eco 50°	Sanft 40°	Schnell 35°	Vorspülen
Dauer in Minuten	112	95-145	140	72	30	19
Stromverbrauch in kWh	1,60	1,15-1,50	1,05	0,80	0,60	0,10
Wasserverbrauch in Litern	21	11-19	14	15	10	4
mit Aquasensor	18	–	–	12	–	–

Zusatzprogramme **

Machen flexibel ...



Zeitvorwahl
... einschalten, sofort Zeitvorwahltaste drücken: verschiebt Programmstart in Stundenschritten.



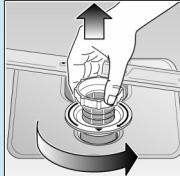
Oberkorbspülen
... Geschirr wird nur im Oberkorb gespült.

** bei einigen Modellen

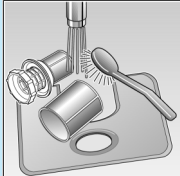
Wartung und Pflege

Für perfekte Spülergebnisse ...

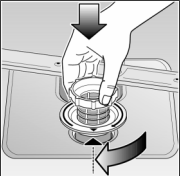
Siebe ...
kontrollieren, eventuell reinigen:




Siebzylinder drehen, Siebssystem entnehmen ...



unter fließendem Wasser abspülen ...

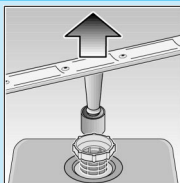


einsetzen ...

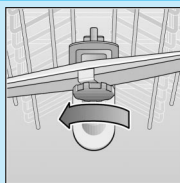


Siebssystem zuschrauben
MARKIERUNG BEACHTEN!

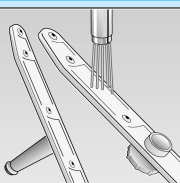
Sprüharme ...
Verstopfungen/ Ablagerungen entfernen



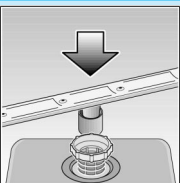
unteren Arm nach oben ziehen ...



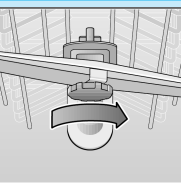
oberen Arm abschrauben ...



unter fließendem Wasser (eventuell mit Zahnstocher) säubern ...



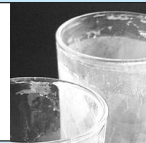
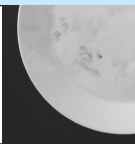
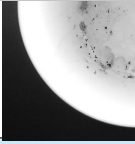

unteren Arm einsetzen ...



oberen Arm festschrauben

Panne und Hilfe

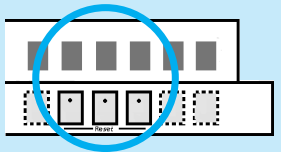
So handeln Sie richtig ...

Störung	Mögliche Ursachen	Abhilfe	Störung	Mögliche Ursachen	Abhilfe
Restwasser im Gerät Gerät läuft nicht/ bleibt stehen ...	Gerät wurde während des Programms geöffnet ...	Gerät schließen und einschalten bzw. Programm abbrechen (siehe Programmabbruch).	Kunststoff-/ Geschirrtile verfärbt ...	Reiniger mit geringerer Bleichwirkung ... zu wenig Reiniger ...	Reiniger mit Chlorbleiche verwenden. Herstellerangaben beachten.
Gerät läuft nicht/ bleibt stehen ...	Keines / zu wenig Wasser prüfen, ob ...	Wasserzulauf geöffnet. Zulaufarmaturen frei und nicht verkalkt. Zulaufschlauch knickfrei.	Milchige Beläge auf dem Geschirr (entfernbar) ...	 Klarspülerdosierung zu hoch (sichtbare Schlieren) ... Klarspülerdosierung zu niedrig ...	Dosierung gemäß Anleitung reduzieren bzw. erhöhen.
Geschirr ist nicht sauber ...	 Geschirr an-/übereinander ... Zu wenig Reiniger ... Ungeeignetes Programm ... Sprüharme blockiert ...	nach Anleitung einräumen. Herstellerangaben beachten. geeignetes Programm wählen. Hindernisse (z.B. große Löffel) neu einordnen.	Gläser eingetrübt/blind ...	Wasser zu hart ... Gläser nicht spülmaschinenbeständig ... Reiniger ungeeignet ...	Spezialsalz nachfüllen/ Enthärtungsanlage einstellen. spülmaschinenbeständige Gläser verwenden. glasschonende Reiniger einsetzen
Sand oder grießartige Rückstände auf dem Geschirr ...	 Siebe nicht fest ... Siebe verschmutzt ... Sprüharmdüsen verstopft ... Zu wenig Wasser ...	Siebe reinigen (s.o.) richtig befestigen (MARKIERUNG). Siebe reinigen (s.o.). Sprüharme reinigen (s.o.). siehe "Gerät läuft nicht mehr".	Rost auf dem Besteck ...	 Besteck nicht rostbeständig ...	spülmaschinenbeständiges Besteck verwenden.

Weitere Hinweise finden Sie in der Gebrauchsanleitung ... Selbsthilfe lohnt sich!

Programmabbruch ...

Während des Programms die beiden mit **Reset** gekennzeichneten Tasten **gleichzeitig** ca. 3 Sekunden drücken (RESET)



"0" erscheint nach 1 Minute Programmende → Gerät ausschalten

Richtig einräumen ...

Spülmaschinenfestes Geschirr (ohne Rückstände von Asche, Wachs, Schmierfett, Farbe, Klebe-Etiketten; große Reste von Marmelade, Milchprodukten und Speisen grob entfernen) einordnen gemäß Gebrauchsanleitung und prüfen, ob sich die Sprüharme frei drehen können.